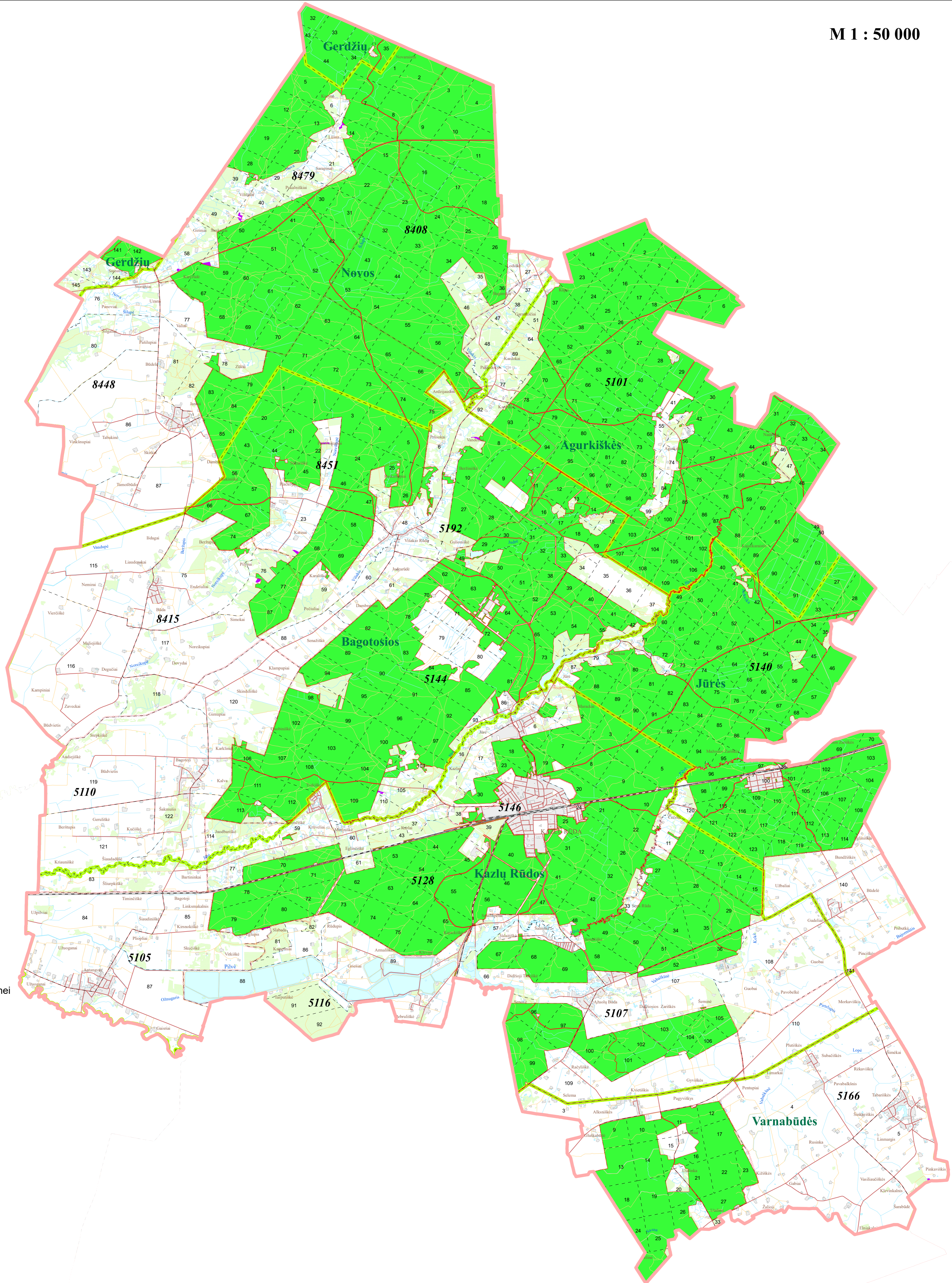


**KAZLŲ RŪDOS SAVIVALDYBĖS  
LAISVOS VALSTYBINĖS ŽEMĖS FONDE ESANČIŲ VALSTYBINIŲ MIŠKŲ,  
KURIOSE VALSTYBĖS ĮMONEI VALSTYBINIŲ MIŠKŲ URĖDIJAI  
PAVEDAMA VYKDYTI KOMPLEKSINĘ MIŠKŲ ŪKIO VEIKLĄ,  
SCHEMA**

M 1 : 50 000



**Sutartiniai ženklai:**

- Laisvos valstybinės žemės fonde esantys valstybiniai miškai, kuriuose valstybės įmonei Valstybinių miškų urėdijai pavedama vykdyti kompleksinę miškų ūkio veiklą
- Valstybinės reikšmės miškų plotai
- Kiti inventorizuoti plotai
- Užstatytos teritorijos
- Vandens telkiniai
- Girininkijų ribos
- Savivaldybių ribos
- Kadastrinių vietovių ribos
- Miško kvartalų ribos
- Keliai su danga
- Miško, lauko keliai
- Geležinkeliai
- Upės, upeliai, grioviai
- Girininkijų pavadinimai
- 87 Miško kvartalų numeriai
- 5105 Kadastrinių vietovių kodai

**Kazlų Rūdos** Girininkijų pavadinimai

87 Miško kvartalų numeriai  
5105 Kadastrinių vietovių kodai

