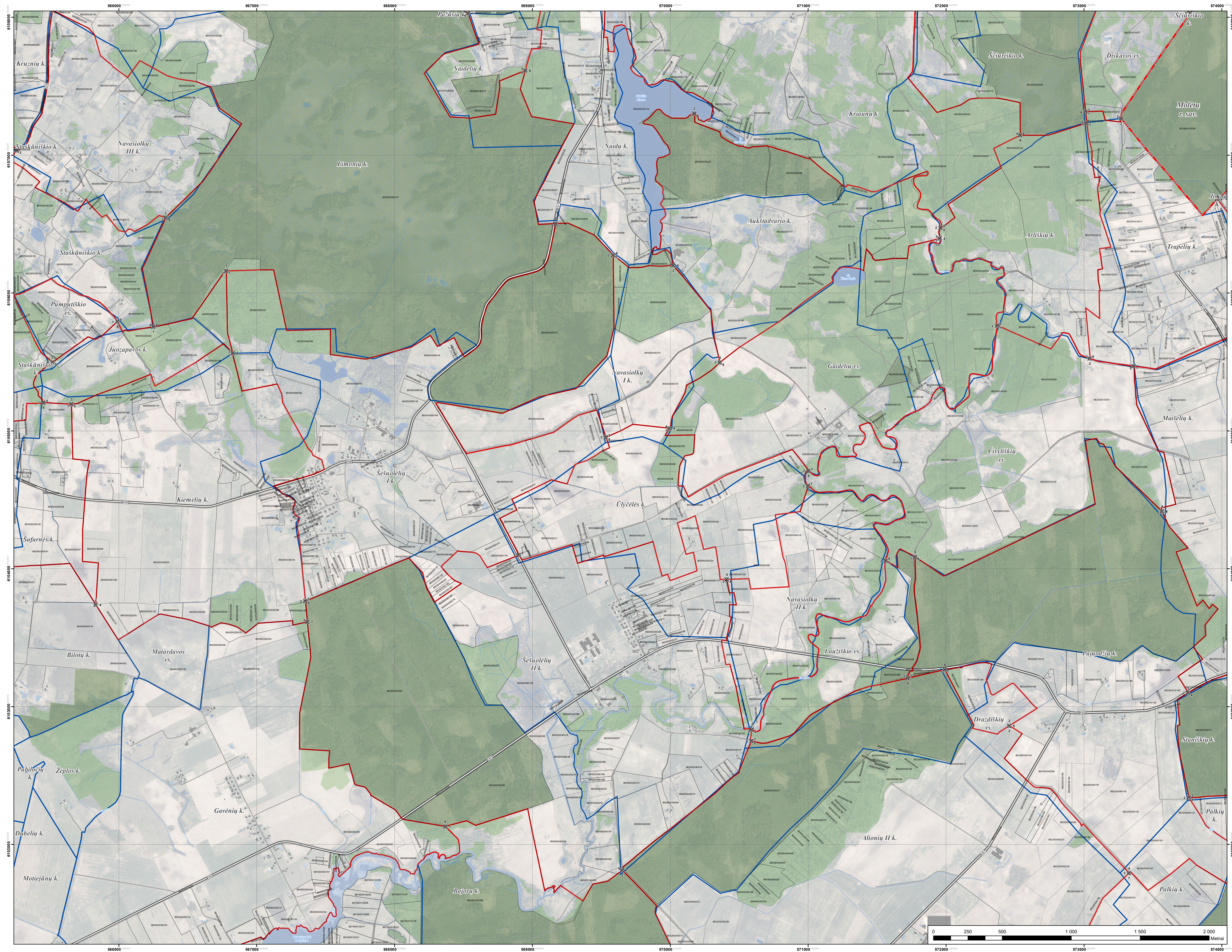


ŠIRVINTŲ RAJONO SAVIVALDYBĖS ALIONIŲ, ČIOBIŠKIO, GELVONŲ, KERNAVĖS, MUSNINKŲ, ZIBALŲ SENIŪNIJŲ GYVENAMŲJŲ VIETŲVIŲ TERITORIJŲ RIBŲ NUSTATYMO PLANAS



LAPŲ IŠDĖSTYMO SCHEMA



SUTARTINIAI ŽENKLAI

- Nustatomos ir keičiamos gyvenamųjų vietovių teritorijų ribos
- Tekusiu aktu nustatyta tvarka nepatvirtintos (alygiuotos) ir esamos gyvenamųjų vietovių teritorijų ribos
- Gyvenamosios vietovės teritorijos ribos aprašymo poodikio tekėtas, turkio Nr.
- Nekilnojamojo turto registre registruoti sklypai**
- Geodezikai matuoti sklypai (sklypo kadastrinis Nr.)
- Preliminariai matuoti sklypai (sklypo kadastrinis Nr.)
- Susisiekimo infrastruktūra**
- Rajoniniai keliai (kelio Nr.)
- Kiti keliai ir gatvės
- Mėškas**
- Valstybinės reikšmės miškai
- Kiti miškai
- Kiti**
- Širvintų r. sav. administracinė riba
- Pastatai
- Vandens teritorijos
- Pelkės

VIETA SUDERINIMAMS

SUDERINTA Lietuvos Respublikos aplinkos ministerijos

SUDERINTA Lietuvos Respublikos šilumos ūkio ministerijos

SUDERINTA Lietuvos Respublikos žemės ūkio ministerijos

SUDERINTA Lietuvos Respublikos švietimo, mokslo ir sporto ministerijos

SUDERINTA Lietuvos Respublikos sveikatos apsaugos ministerijos

SUDERINTA Lietuvos Respublikos vidaus reikalų ministerijos

SUDERINTA Lietuvos Respublikos transporto, infrastruktūros ir kelių ministerijos

SUDERINTA Lietuvos Respublikos žemės ūkio, žuivystės ir žuvininkystės ministerijos

SUDERINTA Lietuvos Respublikos šilumos ūkio ministerijos

SUDERINTA Lietuvos Respublikos švietimo, mokslo ir sporto ministerijos

SUDERINTA Lietuvos Respublikos sveikatos apsaugos ministerijos

SUDERINTA Lietuvos Respublikos vidaus reikalų ministerijos

SUDERINTA Lietuvos Respublikos transporto, infrastruktūros ir kelių ministerijos

SUDERINTA Lietuvos Respublikos žemės ūkio, žuivystės ir žuvininkystės ministerijos

1994 metų Lietuvos koordinatų sistema LKS-94
KARTOGRAFINIS PAGRINDAS
 1. Lietuvos Respublikos teritorijos M 1:10000 skaitmeninis rastinis ortofotografinis žemėlapis ORT10LT
 © 2021 © Nacionalinė žemės tarnyba prie Žemės ūkio ministerijos, 2022
 2. Georeferencinis pagrindinis kadastrinis orofotografinis duomenų rinkinys (GRPK)
 © Lietuvos Respublikos žemės ūkio ministerija, 2022

DUOMENŲ ŠALTINIAI
 1. NT kadastinis, Adresų registro duomenys © VI Registras centras, 2022
 2. Lietuvos Respublikos miškų valstybės kadastrinio duomenys © Valstybinė miškų tarnyba, 2022

| | | | |
|---------------------|--------|--------------------------|-----------------------------------------------------------------------------------------------------------------------------------------------------|
| KVIL. PAV. DOK. NR. | atomis | PLANO PAVADINIMAS | Širvintų rajono savivaldybės Alionių, Čiobiškio, Gelvonų, Kernavės, Musninkų, Zibalų seniūnijų gyvenamųjų vietovių teritorijų ribų nustatymo planas |
| TPV 0034 | PV | Z. Grabauskas | 2022.11 |
| TPV 0081 | PDV | E. Grabauskienė | 2022.11 |
| KALBOS TRUMP. | LT | Indemera J. Mačiulienė | 2022.11 |
| | | PLANAVIMO ORGANIZAVIMAS | Širvintų rajono savivaldybės administracijos direktorius |
| | | SUDARINYS NR. | AF-217-189 |
| | | M 1:10 000 | LAPAS LAPŲ |
| | | | 4 4 |