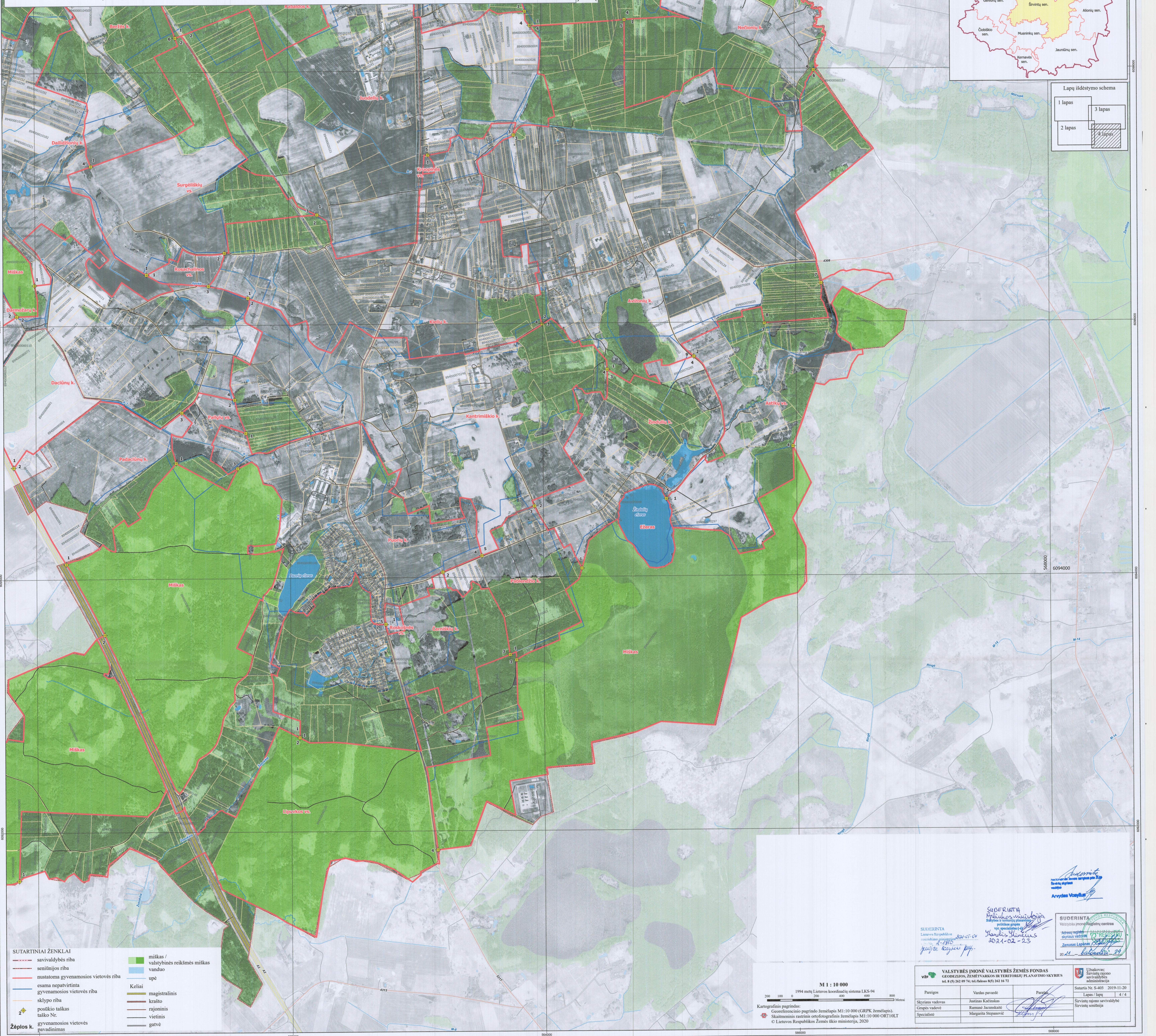
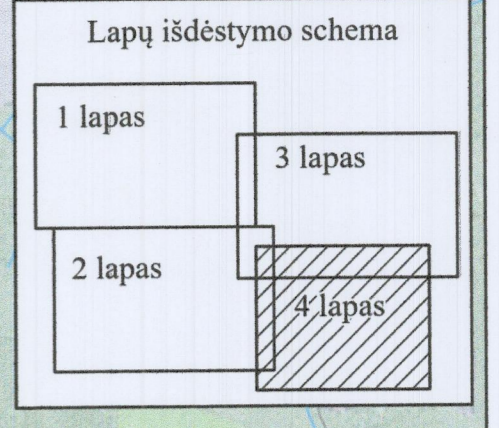


ŠIRVINTŲ RAJONO SAVIVALDYBĖS, ŠIRVINTŲ SENIŪNIJOS GYVENAMŪJŲ VIETŲVIŲ TERITORIJŲ RIBŲ NUSTATYMO PLANAS



- SUTARTINIAI ŽENKLAI**
- savivaldybės riba
 - seniūnijos riba
 - nustatoma gyvenamosios vietovės riba
 - esama nepatvirtinta gyvenamosios vietovės riba
 - sklypo riba
 - postūčio taško Nr.
 - gyvenamosios vietovės pavadinimas
 - miškas / valstybinės reikmės miškas
 - vanduo
 - upė
 - Keliai**
 - magistralinis
 - krašto
 - rajoninis
 - vietinis
 - gatvė

M 1 : 10 000
 1994 metų Lietuvos koordinatinių sistema LKS-94
 200 100 0 200 400 600 800 Metrai
 Kartografinis pagrindas: Geocentrinio pagrindo žemėlapis M1:10 000 (GRPK žemėlapis).
 Skaitmeninis rastrinis ortofotografinis žemėlapis M1:10 000 ORTIOLT
 © Lietuvos Respublikos Žemės ūkio ministerija, 2020

SUDERINTA
 Valstybės įmonė Valstybės žemės fondas
 Uždavimas: Širvintų rajono savivaldybės administracija

SUDERINTA
 Valstybės įmonė Valstybės žemės fondas
 Uždavimas: Širvintų rajono savivaldybės administracija

2024 m. balandžio 29 d.

Pareigos	Vardas pavardė	Parašas
Sklypų vadovas	Justinas Kačinskas	
Grupės vadovė	Ramunė Jacunskaitė	
Specialistė	Margarita Stepanovič	

Sutartis Nr. S-403 2019-11-20
 Lapas / lapų 4 / 4
 Širvintų rajono savivaldybės administracija