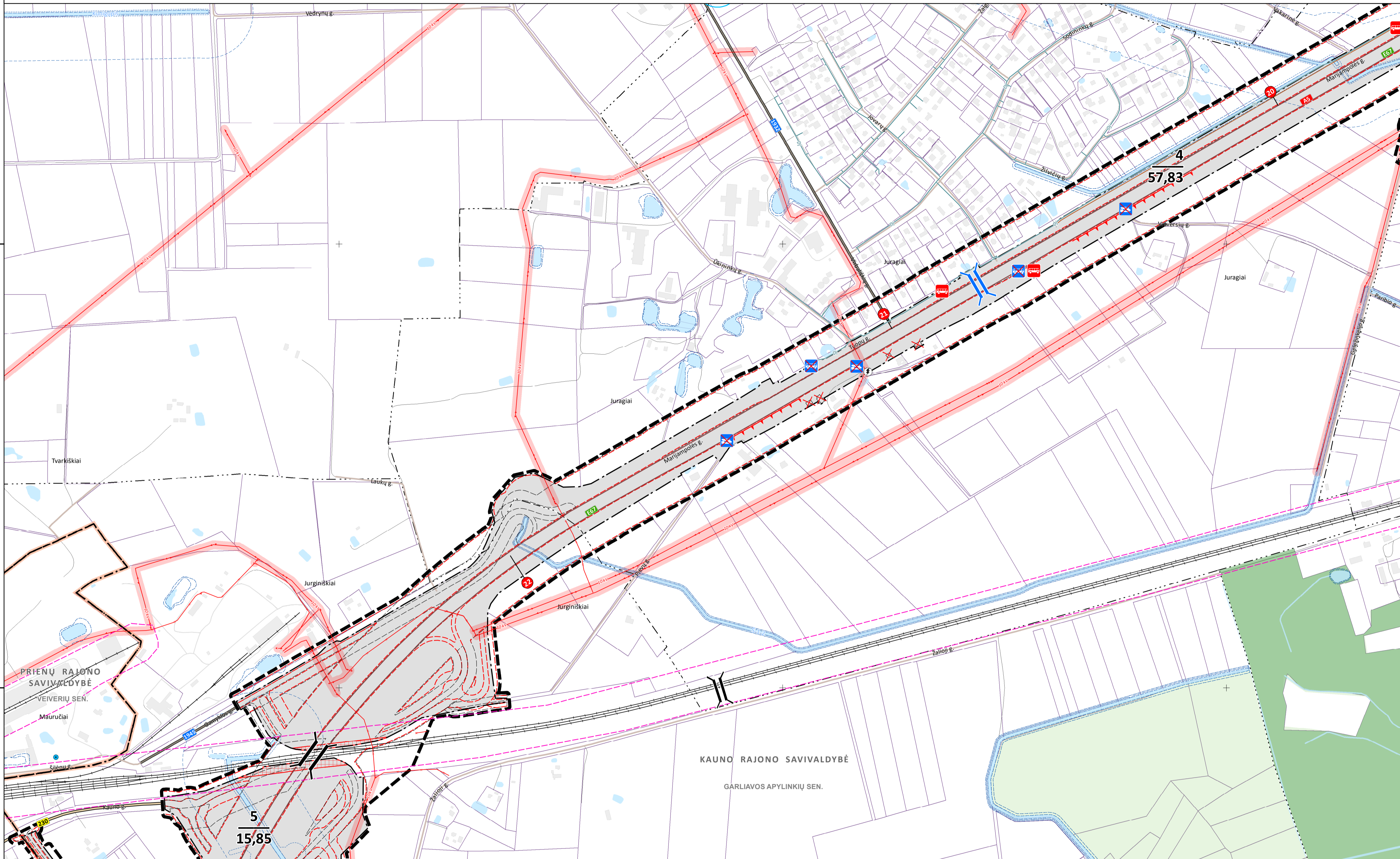
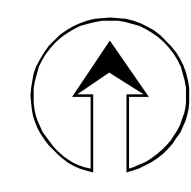
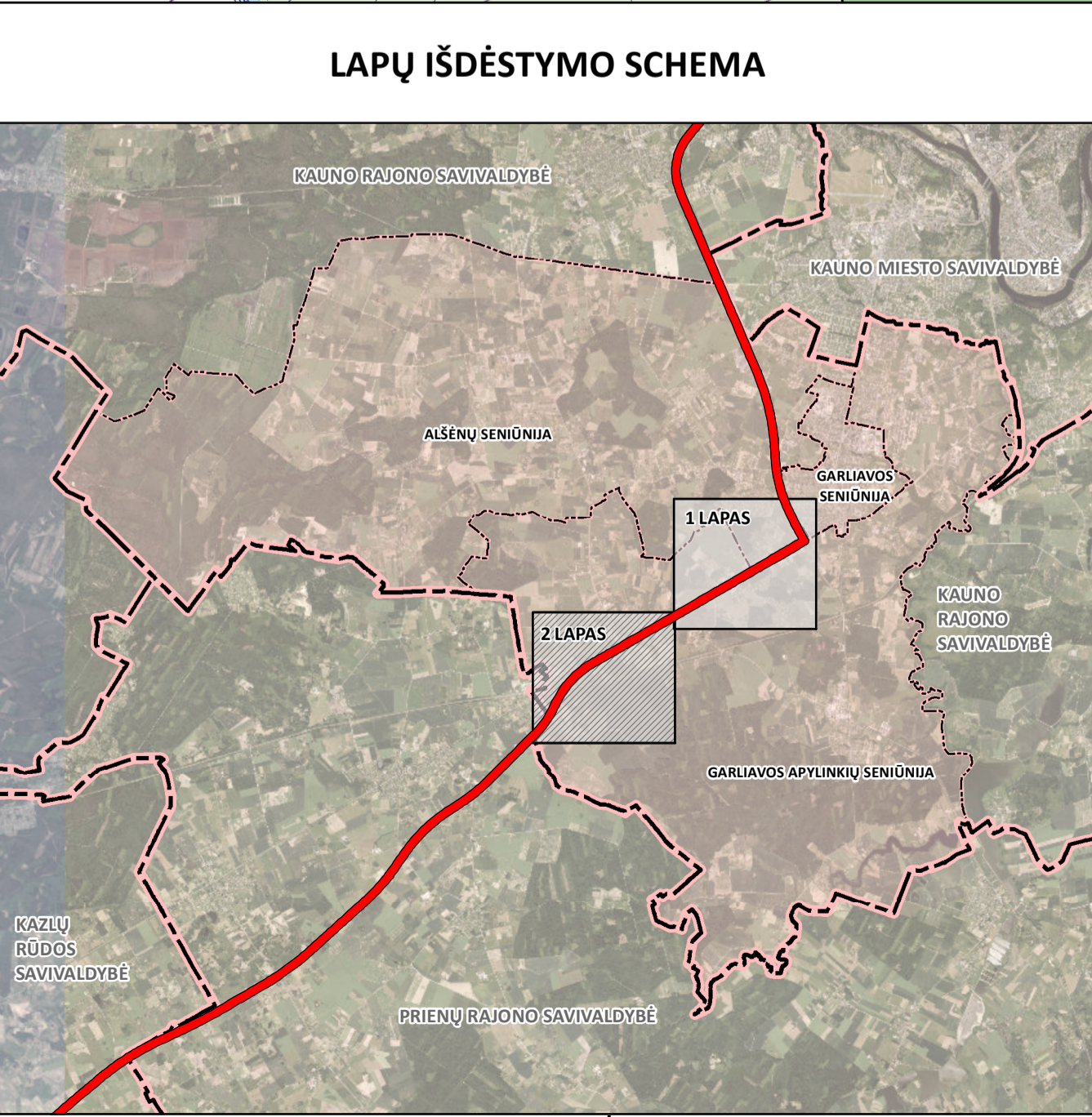
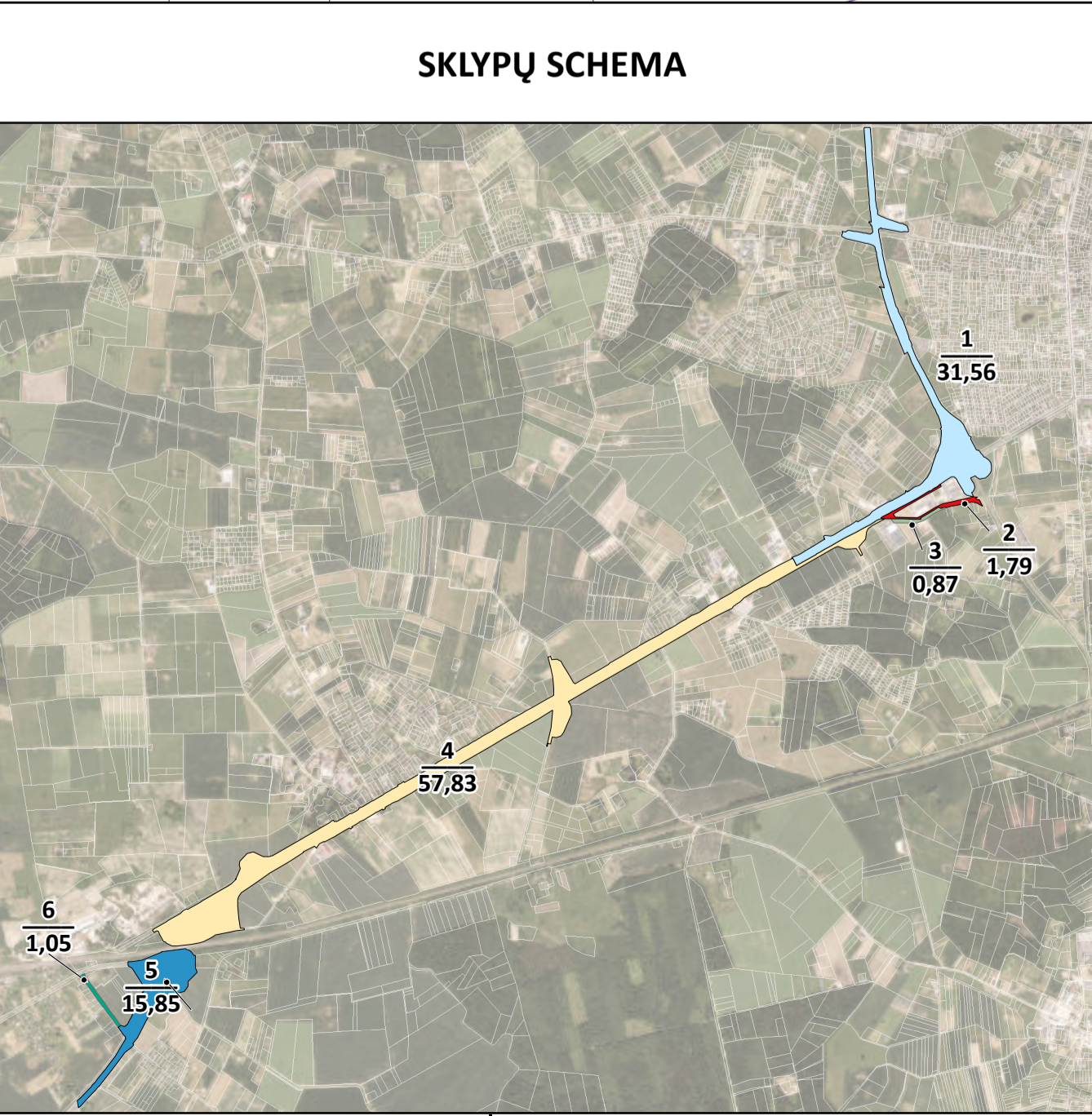
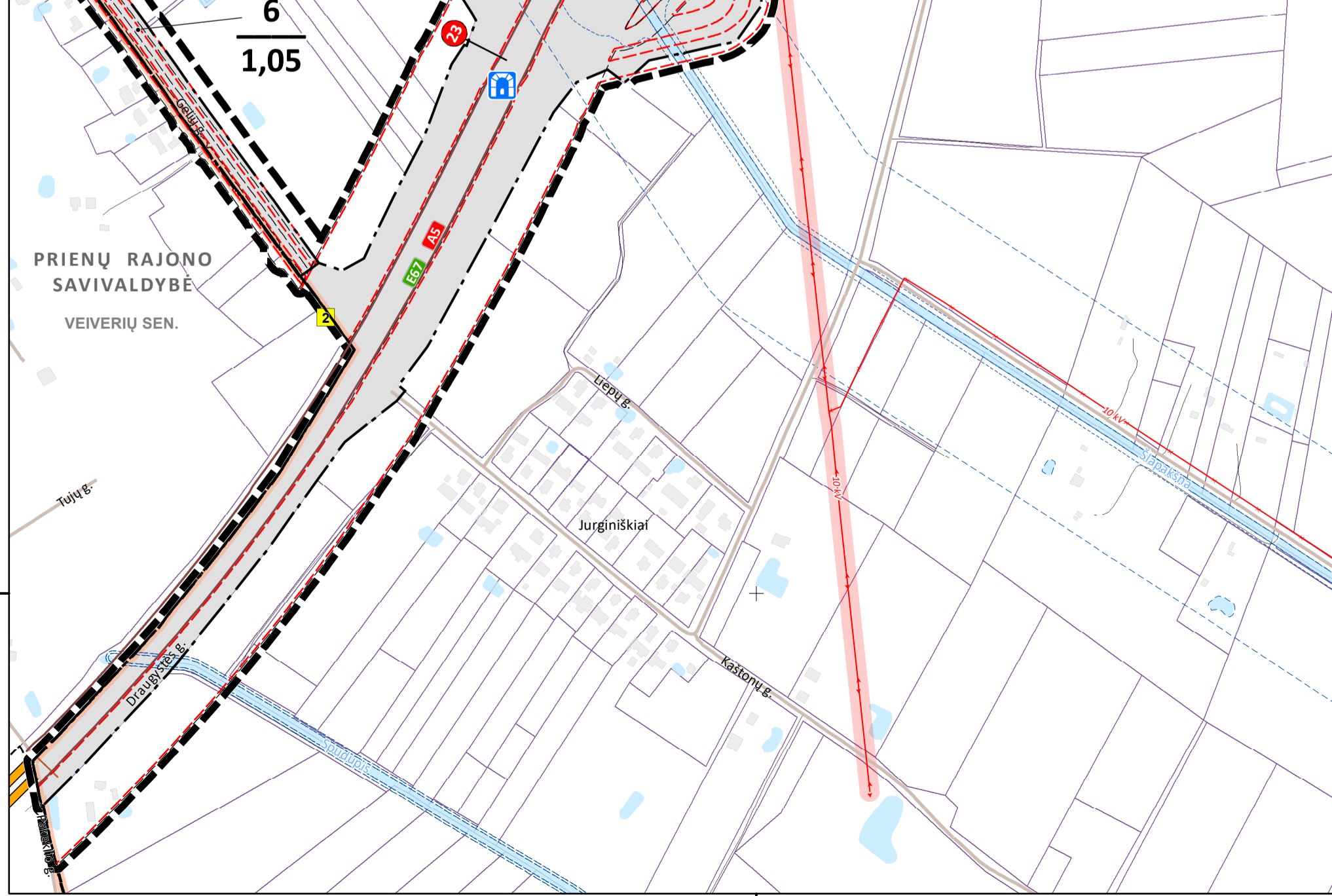


# MAGISTRALINIO KELIO A5 KAUNAS–MARIJAMPOLĖ–SUVALKAI RUOŽO NUO SANKRYŽOS SU KRAŠTO KELIU NR. 130 KAUNAS–PRIENAI–ALYTUS IKI KAUNO RAJONO SAVIVALDYBĖS TERITORIJOS RIBOS SUSISIEKIMO KOMUNIKACIJŲ INŽINERINĖS INFRASTRUKTŪROS VYSTYMO PLANAS



- SUTARTINIAI ŽYMĖJIMAI**
- RIBOS**
- Savivaldybės riba
  - Seniūnijos riba
  - Gyvenamosios vietovės riba
  - Susisiekimo komunikacijų inžinerinės infrastruktūros vystymo plano galiojimo riba
  - Susisiekimo ir inžinerinių tinklų koridoriaus teritorijos riba
  - Susisiekimo ir inžinerinių tinklų koridoriaus teritorija
  - Esamų sklypų ribos
- Kultūros paveldo objektai**
- 1 Nekilnojamojo kultūros paveldo objekto teritorijos riba ir eksplikacijos numeris
  - Nekilnojamojo kultūros paveldo teritorijos apsaugos zona (apsaugos nuo fizinio poveikio ir vizualinės apsaugos zonos)
- Požeminio vandens vandenvietės ir jų apsaugos zonos**
- Požeminio vandens gręžinio vieta
  - Taršos apribojimo juosta (50 m)
- Inžinerinė infrastruktūra**
- Transformatorinė pastotė
  - 10 kV elektros oro linija (apsaugos zona – po 10 metrų į abi puses nuo kraštinio oro linijos laidų)
  - 10 kV elektros kabelių požeminė linija (apsaugos zona – po vieną metrą į abi puses nuo linijos)
  - Vidutinio slėgio dujotiekio linija (apsaugos zona – po 2 metrus į abi puses nuo vamzdžio sienelės)
  - Elektros tinklų apsaugos zona
- Susisiekimo infrastruktūra**
- Esama**
- 130 Krašto kelias ir kelio numeris
  - 1032 Rajoninis kelias ir kelio numeris
  - Vietinės reikšmės kelias
  - Gatvė
  - A5 kelio asfalto dangos kontūras
  - Kelio apsaugos zona
  - Geležinkelio kelio ir jo įrenginių, geležinkelio želdinių apsaugos zona
- Planuojama**
- Trasos piketo numeris
  - Naikinama autobusų stotelė
  - Planuojama autobusų stotelė
  - Naikinama nuovaža
  - Griaunamas pastatas
  - Planuojama triukšmo slopinimo sienutė
  - Projektuojama kelio apsaugos zona
  - Rezervuojama teritorija „Rail Baltica“ geležinkelio plėtrai
- KITI ŽYMĖJIMAI**
- Pastatas
  - Paviršinio vandens telkinys
  - Valstybinės reikšmės miškas
  - Miškas
  - Paviršinio vandens telkinio apsaugos zona
  - Paviršinio vandens telkinio pakrantės apsaugos juosta
  - 1 Planuojamo žemės sklypo numeris
  - 31,56 Planuojamo žemės sklypo plotas, ha



SKLYPŲ SCHEMA

LAPŲ IŠDĖSTYMO SCHEMA

PLANUOJAMI ŽEMĖS SKLYPAI			
Žemės sklypo Nr.	Žemės sklypo plotas, ha	Pagrindinė žemės naudojimo paskirtis	Žemės naudojimo būdas
1	31,56	Kita	Susisiekimo ir inžinerinių tinklų koridorių teritorijos
2	1,79	Kita	Susisiekimo ir inžinerinių tinklų koridorių teritorijos
3	0,87	Kita	Susisiekimo ir inžinerinių tinklų koridorių teritorijos
4	57,83	Kita	Susisiekimo ir inžinerinių tinklų koridorių teritorijos
5	15,85	Kita	Susisiekimo ir inžinerinių tinklų koridorių teritorijos
6	1,05	Kita	Susisiekimo ir inžinerinių tinklų koridorių teritorijos

NEKILNOJAMŲJŲ KULTŪROS PAVELDO OBJEKTŲ EKSPLIKACIJA			
Eks. Nr.	Unikalus kodas	Pavadinimas	Statusas
1	21110	Pirmojo pasaulinio karo Vokietijos imperijos karių kapinės	Registrinis
2	39402	Lietuvos Respublikos vidaus reikalų ministro, generolo, visuomenės veikėjo Kazimiero Skučo gimtinės atmintina vieta	Registrinis

**PASTABOS:**  
 Valstybinės magistralinio kelio A5 Kaunas–Marijampolė–Suvalkai ruožo nuo sankryžos su krašto keliu Nr. 130 Kaunas–Prienui–Alytus iki Kauno rajono savivaldybės teritorijos ribos susisiekimo komunikacijų inžinerinės infrastruktūros vystymo plane pateikti susisiekimo komunikacijų sprendiniai (kelio važiuojamosios dalies plotis ir apjungiamųjų kelių plotis, viadukai), triukšmo slopinimo priemonės yra preliminarūs ir turi būti tikslinami techninio (darbo) projekto rengimo metu reinkijuojant susisiekimo komunikacijų inžinerinės infrastruktūros vystymo plano koregavimo ir/ar keitimo procedūras.

Kelių apsaugos zonos ribos gali būti tikslinamos kelio (jų) statybos techninio (darbo) projekto rengimo metu.

Koordinatų sistema: Lietuvos koordinatų sistema LKS-94  
 Duomenų šaltiniai:  
 Georeferencinio pagrindo kadastro erdvinį duomenų rinkinys. © Lietuvos Respublikos žemės ūkio ministerija, 2021 m.  
 Nekilnojamojo turto kadastras ir registras. © Valstybės įmonė Registrų centras, 2021 m.  
 Lietuvos Respublikos miškų valstybės kadastras. © Valstybinė miškų tarnyba, 2021 m.  
 Valstybinė geologijos informacinė sistema (GEOI.SI). © Lietuvos geologijos tarnyba prie Aplinkos ministerijos, 2021 m.  
 Kultūros vertybių registras. © Kultūros paveldo departamentas prie Kultūros ministerijos, 2021 m.

KVALIFIKACIJŲ		KELPROJEKTAS		TERITORIJŲ PLANAVIMO DOKUMENTO PAVADINIMAS	
A1416	TPV Remigijus Simkus	Architektūros skyriaus vadovė Agnė Plekaitienė		MAGISTRALINIO KELIO A5 KAUNAS–MARIJAMPOLĖ–SUVALKAI RUOŽO NUO SANKRYŽOS SU KRAŠTO KELIU NR. 130 KAUNAS–PRIENAI–ALYTUS IKI KAUNO RAJONO SAVIVALDYBĖS TERITORIJOS RIBOS SUSISIEKIMO KOMUNIKACIJŲ INŽINERINĖS INFRASTRUKTŪROS VYSTYMO PLANAS	
13924	SPV Gintautas Boruta			BRĖŽINIO PAVADINIMAS	MASTELIS
786	PDV Dalia Bagdonaitė			PAGRINDINIS BRĖŽINYS	M 1:5000
GIS inžinierius	Tomas Mindaugas Malenčiukas				SPRENDINIŲ KONSOLIDAVIMAS
ORGANIZATORIUS				DOKUMENTO ŽYMUO	LAPAS
	LIETUVOS RESPUBLIKOS SUSISIEKIMO MINISTERIJA			19ZMT0339	LAPŲ
					LAPŲ