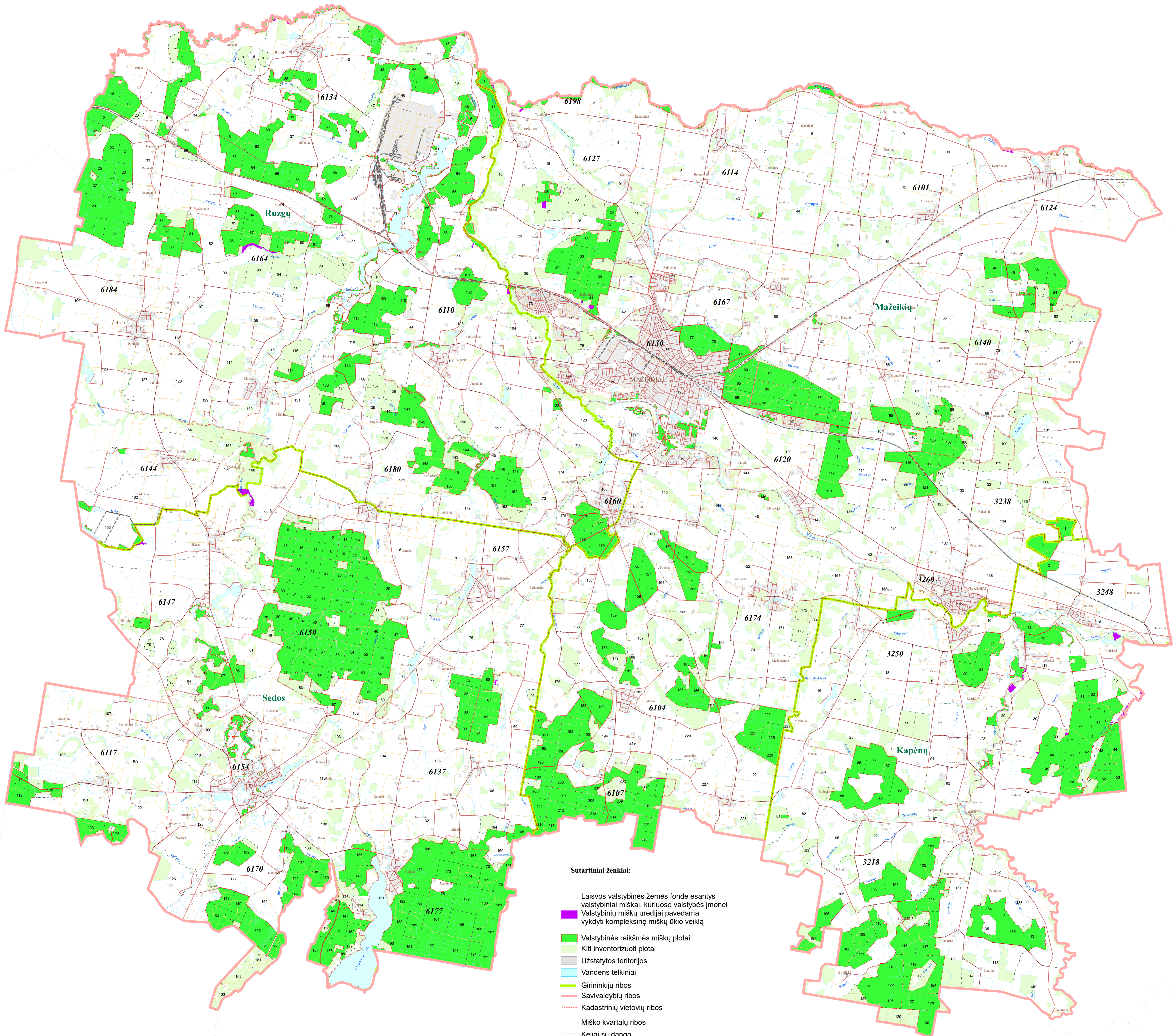


**MAŽEIKIŲ RAJONO SAVIVALDYBĖS
LAISVOS VALSTYBINĖS ŽEMĖS FONDE ESANČIŲ VALSTYBINIŲ MIŠKŲ,
KURIUOSE VALSTYBĖS ĮMONEI VALSTYBINIŲ MIŠKŲ URĖDIJAI
PAVEDAMA VYKDYTI KOMPLEKSINĘ MIŠKŲ ŪKIO VEIKLĄ,
SCHEMA**

M 1 : 50 000



Sutartiniai ženklai:

Laisvos valstybinės žemės fonde esantys valstybiniai miškai, kuriuose valstybės įmonei valstybinių miškų urėdijai pavedama vykdyti kompleksinę miškų ūkio veiklą

- Valstybinės reikšmės miškų plotai
- Kiti inventorizuoti plotai
- Užstatytos teritorijos
- Vandens telkiniai
- Girininkijų ribos
- Savivaldybių ribos
- Kadastrinių vietovių ribos
- Miško kvartalų ribos
- Keliai su danga
- Miško, lauko keliai
- Geležinkeliai
- Upės, upeliai, grioviai

Šaltis: Girininkijų pavadinimai
111 Miško kvartalų numeriai
3801 Kadastrinių vietovių kodai