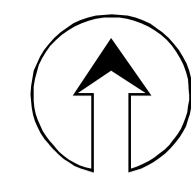


# MAGISTRALINIO KELIO A5 KAUNAS-MARIJAMPOLĖ-SUVALKAI RUOŽO NUO SANKRYŽOS SU KRAŠTO KELIU NR. 130 KAUNAS-PRIENAI-ALYTUS IKI KAUNO RAJONO SAVIVALDYBĖS TERITORIJOS RIBOS SUSISIEKIMO KOMUNIKACIJŲ INŽINERINĖS INFRASTRUKTŪROS VYSTYMO PLANAS



SUTARTINIAI ŽYMĖJIMAI

- RIBOS**
- Savivaldybės riba
  - Seniūnijos riba
  - Gyvenamosios vietovės riba
  - Susisiekimo komunikacijų inžinerinės infrastruktūros vystymo plano galiojimo riba
  - Susisiekimo ir inžinerinių tinklų koridoriaus teritorijos riba
  - Susisiekimo ir inžinerinių tinklų koridoriaus teritorija
  - Esamų sklypų ribos
- Kultūros paveldo objektai**
- Nekilnojamojo kultūros paveldo objekto teritorijos riba ir eksplikacijos numeris
  - Nekilnojamojo kultūros paveldo teritorijos apsaugos zona (apsaugos ruo fizinio poveikio ir vizualinės apsaugos pozonai)
- Požeminio vandens vandenvietės**
- Požeminio vandens gręžinio vieta
- Susisiekimo infrastruktūra**
- Esama*
- Krašto kelias ir kelio numeris
  - Rajoninis kelias ir kelio numeris
  - Vietinės reikšmės kelias
  - Gatvė
  - Kelio apsaugos zona
- Planuojama*
- Projektuojamo kelio trasa
  - Projektuojama kelio apsaugos zona

KITI ŽYMĖJIMAI

- Pastatas
- Paviršinio vandens telkinys
- Miškas
- Visuomenės poreikiams numatomų paimti žemės sklypų ar jų dalių ribos
- Visuomenės poreikiams numatomų paimti valstybinės žemės sklypų ar jų dalių ribos
- Visuomenės poreikiams numatoma paimti valstybinė žemė
- Palikama privatus žemės sklypo dalis
- Palikama valstybinio žemės sklypo dalis
- Visuomenės poreikiams numatoma paimti žemės sklypo (ar jo dalies) numeris eksplikacijoje
- Visuomenės poreikiams numatoma paimti valstybinės žemės sklypo (ar jo dalies) numeris eksplikacijoje
- Planuojama žemės sklypo numeris
- Planuojama žemės sklypo plotas, ha
- Griaunamas pastatas ir jo numeris eksplikacijoje

NEKILNOJAMŲ KULTŪROS PAVELDO OBJEKTŲ EKSPLIKACIJA

Eks. Nr.	Unikalus kodas	Pavadinimas	Statusas
1	21110	Pirmojo pasaulinio karo Vokietijos imperijos karių kapinės	Registrinis
2	39402	Lietuvos Respublikos vidaus reikalų ministro, generolo, visuomenės veikėjo Kazimiero Skučo giminės atmintina vieta	Registrinis

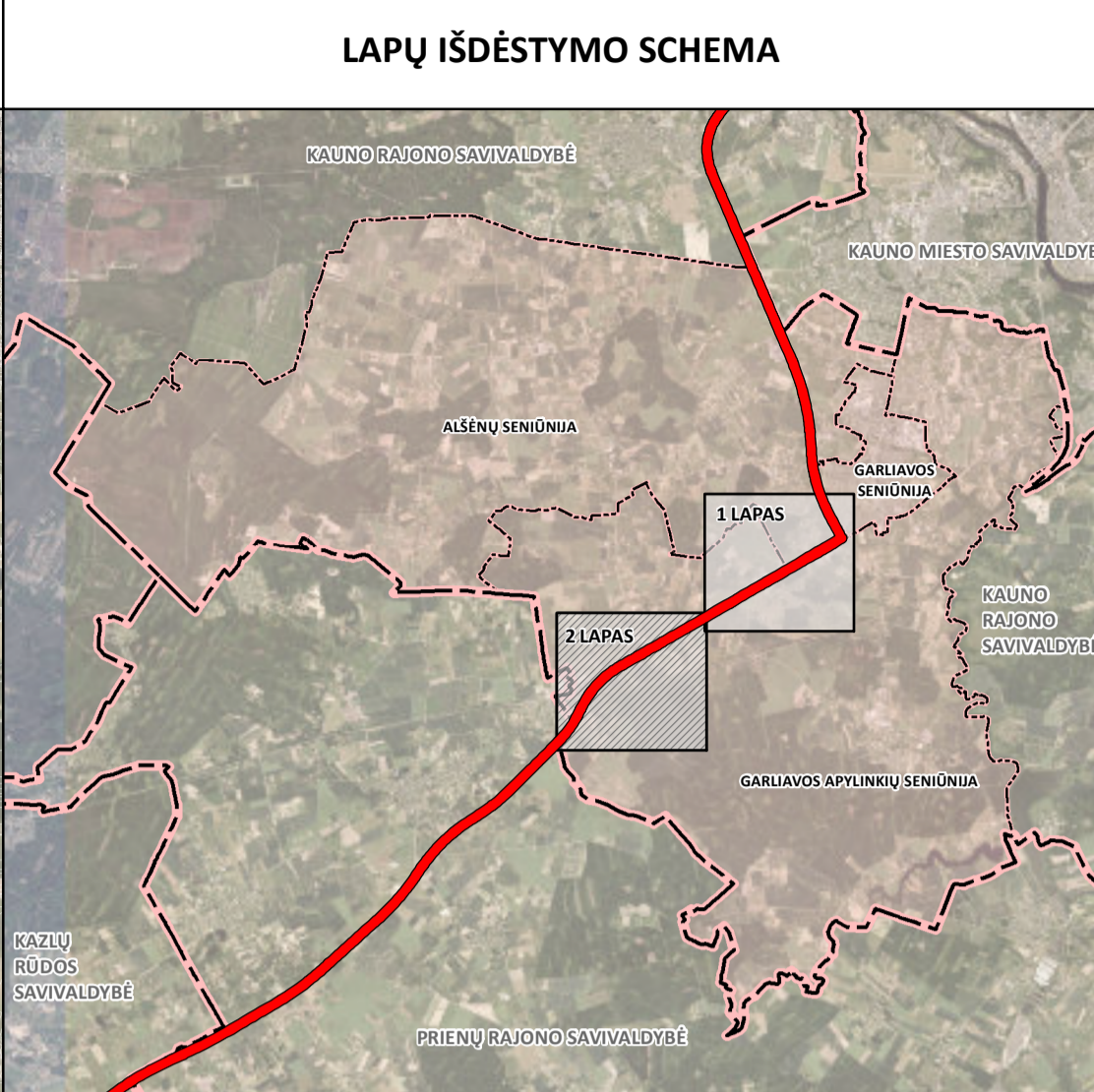
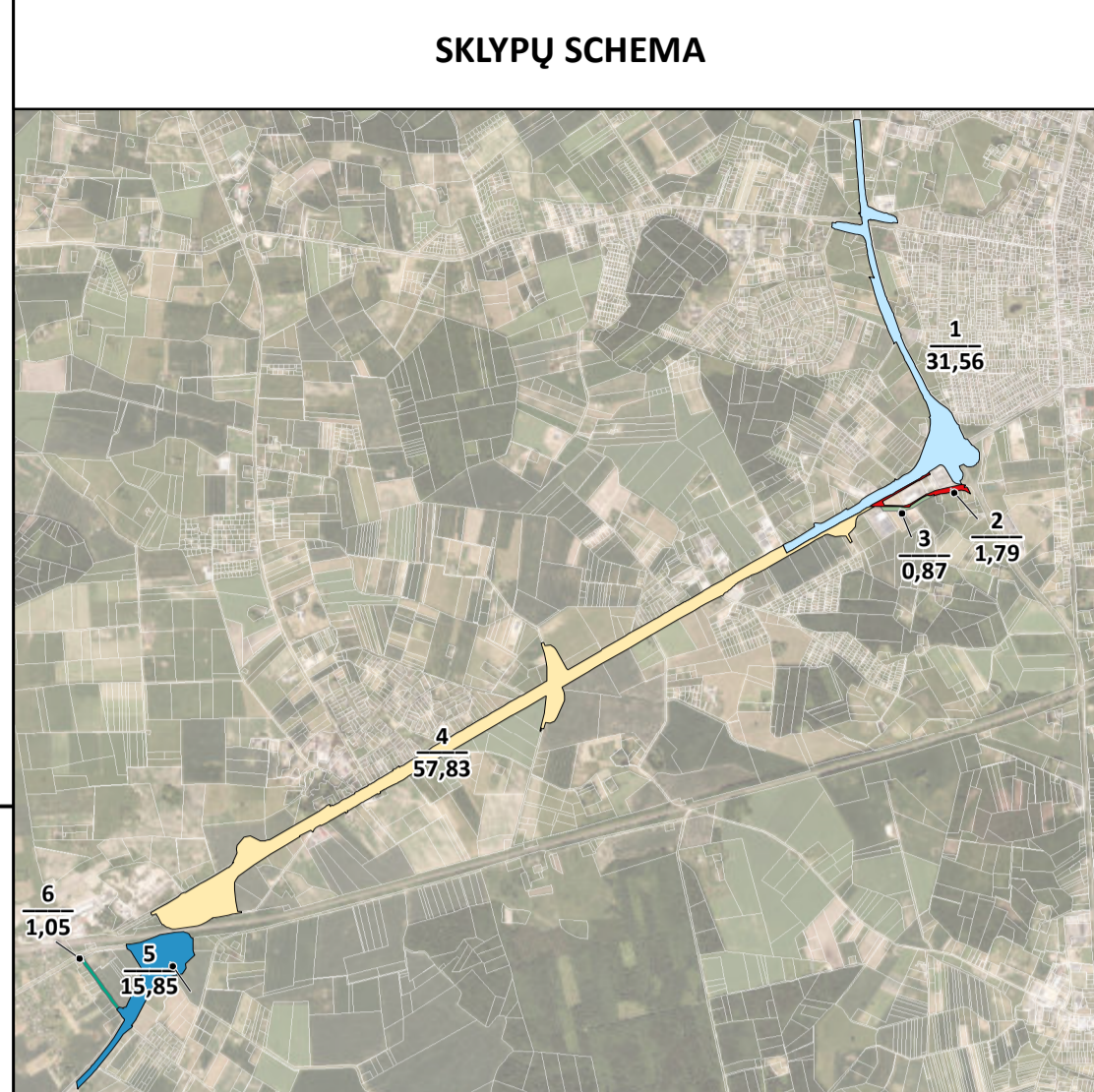
PASTABOS:  
Valstybinės magistralinio kelio A5 Kaunas–Marijampolė–Suvalkai ruožo nuo sankryžos su krašto keliu Nr. 130 Kaunas–Prienui–Alytus iki Kauno rajono savivaldybės teritorijos ribos susisiekimo komunikacijų inžinerinės infrastruktūros vystymo plane pateikti susisiekimo komunikacijų sprendiniai (kelio važiuojamosios dalies plotis ir apjungiamųjų kelių plotis, viadukai), triukšmo slopinimo priemonės) yra preliminarūs ir turi būti tikslinami techninio (darbo) projekto rengimo metu reinkijuojant susisiekimo komunikacijų inžinerinės infrastruktūros vystymo plano koregavimo ir/ar keitimo procedūras.

Kelių apsaugos zonos ribos gali būti tikslinamos kelio (li) statybos techninio (darbo) projekto rengimo metu.

Koordinatų sistema: Lietuvos koordinatų sistema LKS-94

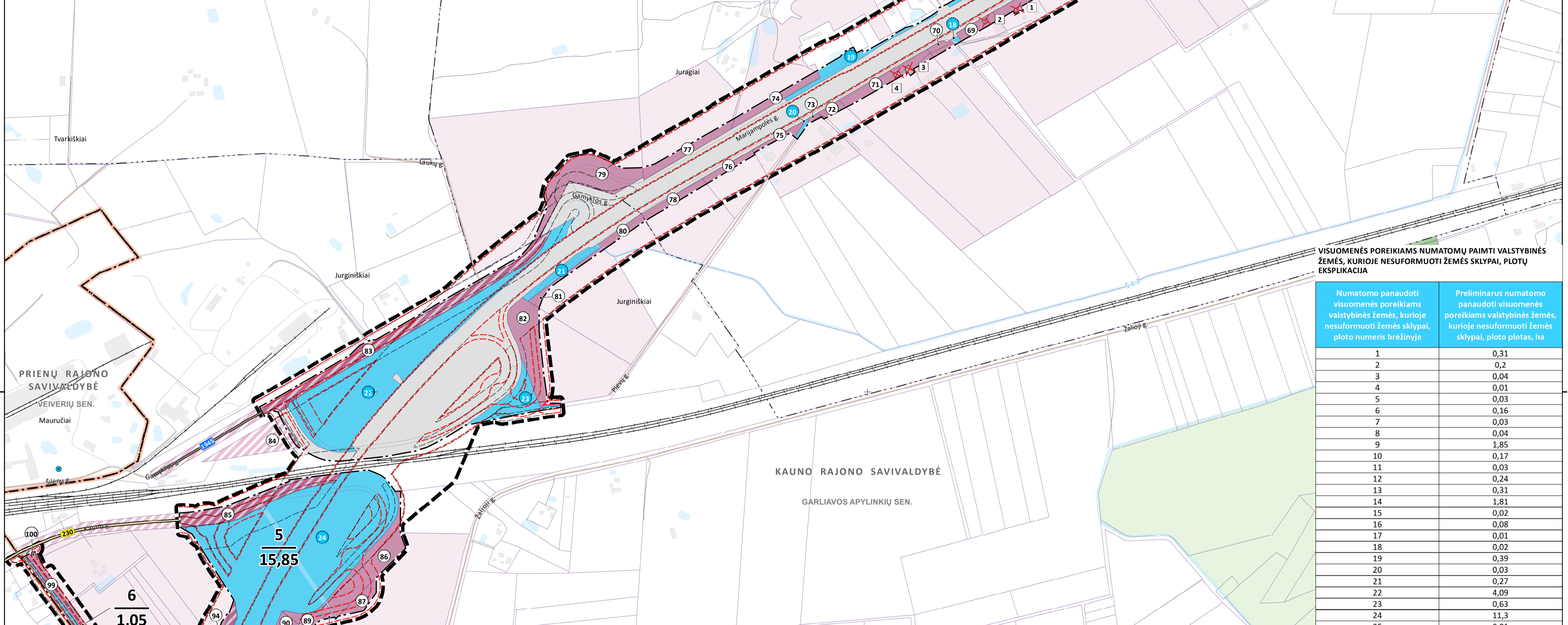
Duomenų šaltiniai:  
Georeferencinio pagrindo kadastrų erdvinį duomenų rinkinys. © Lietuvos Respublikos žemės ūkio ministerija, 2021 m.  
Nekilnojamojo turto kadastras ir registras. © Valstybinė įmonė Registrų centras, 2021 m.  
Lietuvos Respublikos miškų valstybės kadastras. © Valstybinis miškų tarnyba, 2021 m.  
Valstybinė geologijos informacinė sistema (GEOI.SI). © Lietuvos geologijos tarnyba prie Aplinkos ministerijos, 2021 m.  
Kultūros vertybių registras. © Kultūros paveldo departamentas prie Kultūros ministerijos, 2021 m.

KVAL. PATV. DOK. NR.	TPV	Rengėjas	BRĖŽNIO PAVADINIMAS	MASTELIS	STADIJA
A1416	TPV	Ramūnys Simkus	BRĖŽNIO PAVADINIMAS MAGISTRALINIO KELIO A5 KAUNAS-MARIJAMPOLĖ-SUVALKAI RUOŽO NUO SANKRYŽOS SU KRAŠTO KELIU NR. 130 KAUNAS-PRIENAI-ALYTUS IKI KAUNO RAJONO SAVIVALDYBĖS TERITORIJOS RIBOS SUSISIEKIMO KOMUNIKACIJŲ INŽINERINĖS INFRASTRUKTŪROS VYSTYMO PLANAS	M 1:5000	BRĖŽNINIŲ KŌRREKTIVŲ ŽAIVIMAS
13924	SPV	Šimėna Borisa		LAPAS	LAPŲ
786	PDV	Dalia Bagdonaitė	LIEUVOS RESPUBLIKOS SUSISIEKIMO MINISTERIJA	19ZMT0339	2



NUMATOMŲ GRIAUTI PASTATŲ EKSPLIKACIJA

Eil. Nr.	Pastatas	Pastato pagrindinė naudojimo paskirtis	Sklypo unikalus numeris	Pastato unikalus numeris
1	Gyvenamas namas	Gyvenamoji (vieno buto pastatai)	4400-4090-5773	5293-8006-8015
2	Gyvenamas namas	Gyvenamoji (vieno buto pastatai)	5227-0002-0065	5296-0015-2016
3	Ūkio pastatas	Pagalbinio ūkio	5227-0003-0009	4400-0523-3276
4	Gyvenamas namas	Gyvenamoji (vieno buto pastatai)	5227-0003-0009	5293-0008-4015



VISUOMENĖS POREIKIAMS NUMATOMŲ PAIMTI VALSTYBINĖS ŽEMĖS, KURIOJE NESUFORMUOTI ŽEMĖS SKLYPAI, PLOTŲ EKSPLIKACIJA

Numatomo panaudoti visuomenės poreikiams valstybinės žemės, kurioje nesuformuoti žemės sklypai, ploto numeris brėžinyje	Preliminarus numatomo panaudoti visuomenės poreikiams valstybinės žemės, kurioje nesuformuoti žemės sklypai, plotas, ha
1	0,31
2	0,2
3	0,04
4	0,01
5	0,03
6	0,16
7	0,03
8	0,04
9	1,85
10	0,17
11	0,03
12	0,24
13	0,31
14	1,81
15	0,02
16	0,08
17	0,01
18	0,02
19	0,39
20	0,03
21	0,27
22	4,09
23	0,63
24	11,3
25	0,01

VISUOMENĖS POREIKIAMS NUMATOMŲ PAIMTI ŽEMĖS SKLYPŲ AR JŲ DALIŲ EKSPLIKACIJA

Visuomenės poreikiams paimama sklypo (ar jo dalies) numeris brėžinyje	Žemės sklypo unikalus numeris	Esama žemės sklypo pagrindinė žemės naudojimo paskirtis	Bendras žemės sklypo plotas, ha	Preliminarus žemės sklypo (ar jo dalies) plotas, paimamas visuomenės poreikiams, ha	Visuomenės poreikiams paimama sklypo (ar jo dalies) numeris brėžinyje	Žemės sklypo unikalus numeris	Esama žemės sklypo pagrindinė žemės naudojimo paskirtis	Bendras žemės sklypo plotas, ha	Preliminarus žemės sklypo (ar jo dalies) plotas, paimamas visuomenės poreikiams, ha	Visuomenės poreikiams paimama sklypo (ar jo dalies) numeris brėžinyje	Žemės sklypo unikalus numeris	Esama žemės sklypo pagrindinė žemės naudojimo paskirtis	Bendras žemės sklypo plotas, ha	Preliminarus žemės sklypo (ar jo dalies) plotas, paimamas visuomenės poreikiams, ha
1	5260-0009-0099	Žemės ūkio	0,86	0,08	35	4400-2269-8337	Kita	3,6734	0,3380	69	5227-0002-0065	Kita	0,3233	0,1722
2	4400-1536-4095	Žemės ūkio	0,23	0,07	36	4400-2010-8827	Žemės ūkio	0,3240	0,0286	70	5227-0003-0015	Žemės ūkio	1,9984	0,0961
3	4400-5501-6574	Žemės ūkio	0,2539	0,0512	37	4400-0844-5430	Žemės ūkio	0,9709	0,0597	71	5227-0003-0009	Žemės ūkio	7,0176	0,4495
4	4400-1535-6547	Žemės ūkio	1,6687	0,1927	38	4400-2287-1654	Kita	1,4894	0,1991	72	5227-0003-0392	Žemės ūkio	2,057	0,0959
5	5260-0009-0098	Kita	0,4415	0,1382	39	5227-0003-0030	Kita	0,0700	0,0318	73	5227-0003-0416	Kita	1,4259	0,0280
6	4400-0315-4516	Kita	0,4254	0,0336	40	4400-0458-0569	Žemės ūkio	0,2062	0,0016	74	5227-0001-0228	Žemės ūkio	3,6638	0,3063
7	5260-0009-0082	Kita	0,6308	0,0372	41	5227-0003-0041	Kita	0,3830	0,1262	75	5227-0003-0415	Kita	0,3826	0,1067
8	4400-0944-6044	Kita	2,0403	0,0351	42	5227-0003-0442	Kita	0,8016	0,0117	76	5227-0003-0422	Žemės ūkio	1,00	0,15
9	5227-0003-0051	Kita	0,2551	0,0498	43	5227-0003-0046	Žemės ūkio	1,8096	0,3703	77	4400-0592-0389	Žemės ūkio	3,0000	0,3531
10	5227-0003-0384	Miško ūkio	3,1653	0,0276	44	5227-0003-0380	Žemės ūkio	1,75	0,08	78	5227-0003-0018	Kita	1,8845	0,2204
11	4400-0944-6044	Kita	2,0403	0,1629	45	4400-1498-0144	Žemės ūkio	2,72	0,21	79	5227-0001-0010	Žemės ūkio	9,0083	1,1547
12	4400-0331-1008	Žemės ūkio	2,0051	0,0579	46	5227-0003-0049	Kita	4,8032	0,4693	80	4400-1741-4598	Žemės ūkio	0,54	0,17
13	4400-1071-4368	Kita	0,7400	0,1718	47	4400-2066-1067	Žemės ūkio	2,3622	0,4229	81	5227-0004-0094	Žemės ūkio	3,0674	0,1535
14	4400-1071-4113	Žemės ūkio	0,7400	0,0173	48	5227-0003-0052	Žemės ūkio	5,3165	0,5061	82	5227-0004-0099	Žemės ūkio	3,0000	0,8927
15	4400-1071-4224	Žemės ūkio	0,7400	0,0069	49	5227-0003-0040	Žemės ūkio	5,60	1,02	83	4400-5510-7205	Kita	1,9959	1,4635
16	5227-0003-0375	Žemės ūkio	0,4000	0,1415	50	5227-0003-0053	Žemės ūkio	13,1221	1,6768	84	4400-0758-6036	Kita	0,7216	0,0399
17	5260-0009-0089	Žemės ūkio	1,1800	0,1415	51	4400-1741-4600	Žemės ūkio	0,21	0,21	85	4400-2153-8688	Kita	1,7114	0,8843
18	4400-2819-4605	Kita	2,8767	0,1323	52	5227-0003-0060	Žemės ūkio	3,20	0,26	86	4400-5090-6231	Žemės ūkio	1,0248	1,0248
19	4400-0356-7273	Kita	1,4426	0,0805	53	4400-3794-1292	Kita	2,3672	0,6091	87	5227-0004-0034	Žemės ūkio	5,24	0,20
20	5247-0012-0362	Žemės ūkio	0,50	0,0805	54	5227-0002-0026	Žemės ūkio	9,4318	0,9714	88	4400-5042-8109	Žemės ūkio	0,4007	0,0202
21	5247-0012-0373	Žemės ūkio	0,80	0,4889	55	5227-0002-0089	Žemės ūkio	2,7543	0,0911	89	4400-3923-7246	Žemės ūkio	0,2108	0,2108
22	5227-0003-0062	Žemės ūkio	1,0700	0,01	56	4400-5471-3856	Kita	1,0000	0,9431	90	5227-0004-0149	Žemės ūkio	0,8600	0,1405
23	4400-1153-6664	Žemės ūkio	0,93	0,01	57	5227-0003-0062	Žemės ūkio	3,10	0,27	91	5227-0004-0066	Žemės ūkio	2,002	0,2045
24	4400-0114-5060	Kita	2,2711	0,03	58	5227-0003-0010	Žemės ūkio	3,10	0,20	92	5227-0004-0121	Žemės ūkio	2,5000	0,2680
25	4400-2448-6344	Žemės ūkio	1,3100	0,4884	59	5227-0003-0458	Žemės ūkio	1,2022	0,2331	93	4400-2467-4588	Kita	0,3562	0,3562
26	4400-1220-2967	Kita	1,8931	0,1718	60	4400-5471-3856	Kita	1,20	0,34	94	4400-2323-0858	Žemės ūkio	2,1012	0,0522
27	4400-2448-6344	Žemės ūkio	1,3100	0,1287	61	5227-0003-0062	Žemės ūkio	1,2891	0,1299	95	4400-2323-3452	Žemės ūkio	0,8250	0,0259
28	4400-2608-8080	Kita	3,7480	0,09	62	5227-0001-0171	Žemės ūkio	1,8205	0,1521	96	4400-2323-5290	Žemės ūkio	0,4115	0,0218
29	5247-0012-0007	Kita	0,2679	0,3657	63	4400-1941-4776	Žemės ūkio	0,38	0,04	97	4400-2324-1121	Žemės ūkio	0,4152	0,0202
30	5247-0012-0228	Žemės ūkio	0,5600	0,1311	64	4400-2324-1806	Žemės ūkio	2,07	0,16	98	5227-0004-0047	Žemės ūkio	4,124	0,5471
31	4400-4477-4949	Žemės ūkio	0,2160	0,1287	65	4400-4977-6170	Kita	7,3107	0,3666	99	4400-2324-4679	Žemės ūkio	1,8846	0,1537
32				0,1928	66	4400-4090-5773	Kita	0,4796	0,1928	100			0,1864	0,0301
33					67									
34					68									