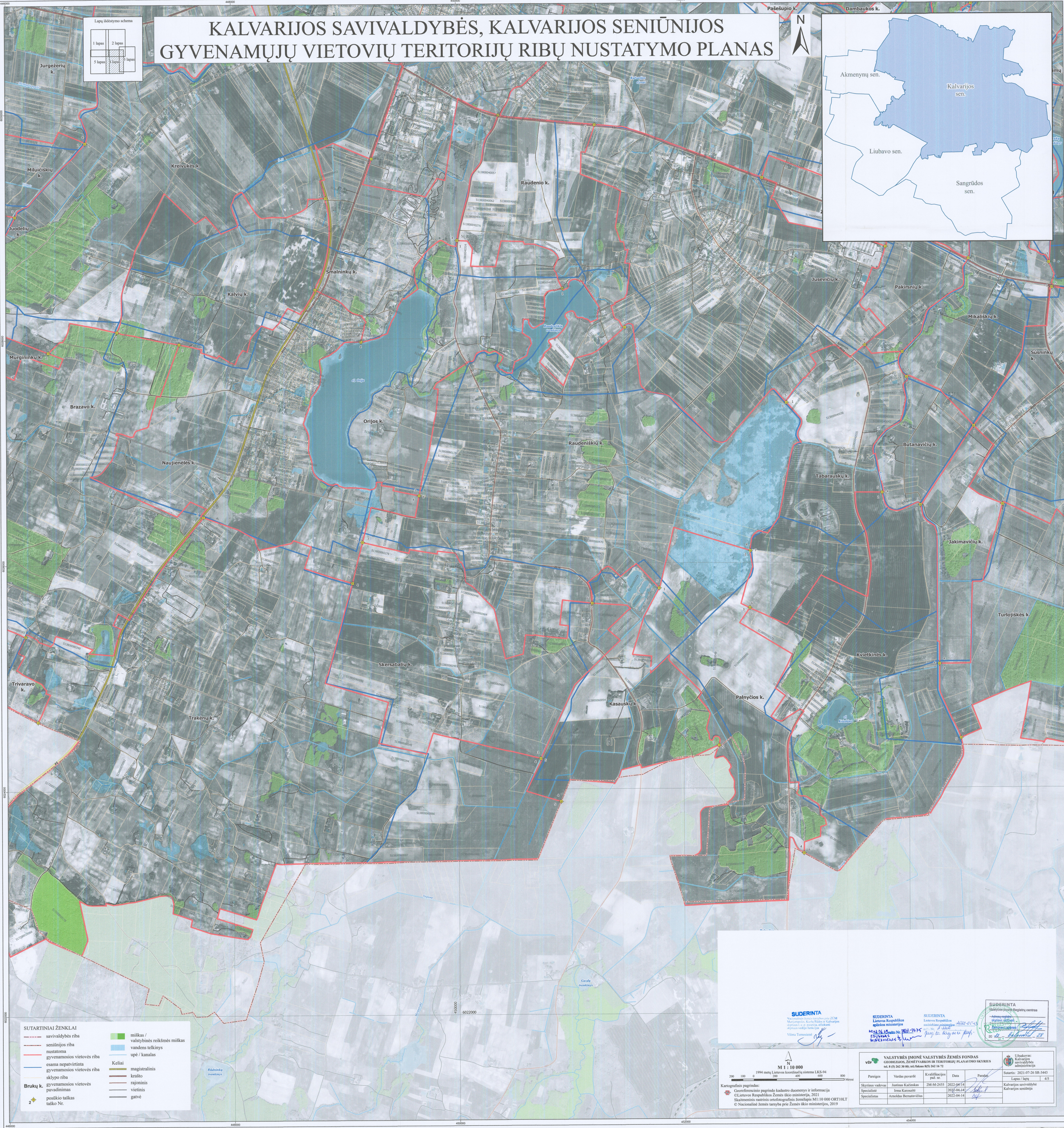
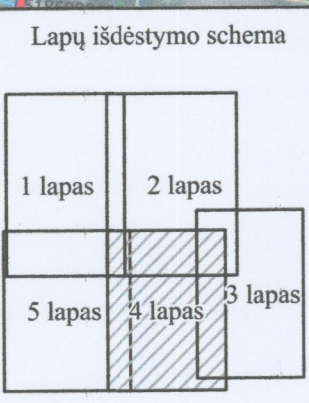


KALVARIJOS SAVIVALDYBĖS, KALVARIJOS SENIŪNIJOS GYVENAMŲJŲ VIETŲIŲ TERITORIJŲ RIBŲ NUSTATYMO PLANAS



- SUTARTINIAI ŽENKLAI**
- savivaldybės riba
 - seniūnijos riba
 - nustatoma gyvenamosios vietovės riba
 - esama nepatvirtinta gyvenamosios vietovės sklypo riba
 - gyvenamosios vietovės pavadinimas
 - + pėsčiųsio taškas
 - + taško Nr.
 - miškas / valstybinės reikšmės miškas
 - vandens telkinys upė / kanalas
 - Keliai**
 - magistralinis
 - krašto
 - rajoninis
 - vietinis
 - gatvė

SUDERINTA
Sąjūdių ir visuomeninių organizacijų bendras darbas su ZEM ūkio ministerija, Kadastro ir Geografinių duomenų tarnyba bei kitomis institucijomis, kurios dalyvavo rengiant šį planą.
Vilma Tomaitienė

SUDERINTA
Lietuvos Respublikos aplinkos ministerijos
2022-04-14 Nr. 100-2795
Dėkui už patarimus ir pagalbą.
2022-04-14

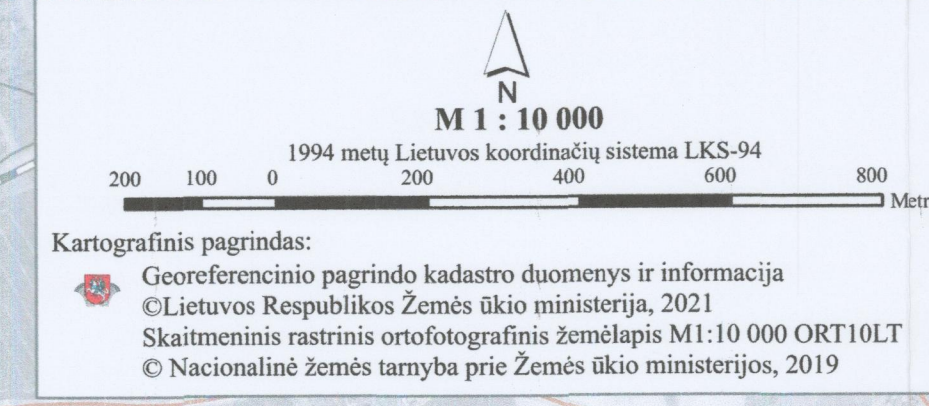
SUDERINTA
Lietuvos Respublikos ūkio ministerija
2022-04-14

VALSTYBĖS IMONĖ VALSTYBĖS ŽEMĖS FONDAS
GEODEZIJOS, ŽEMĖTVAIKOS IR TERITORIJŲ PLANAVIMO SKYRIUS
Klaipėdos pl. 10, Klaipėda, LT-91101

Užsakovs: Kalvarijos savivaldybės administracija

Užsakymo Nr.: 2021-07-26 SR-3443

Pareigos	Vardas pavardė	Kvalifikacijos paž. nr.	Data	Parašas	Sutartis: 2021-07-26 SR-3443
Šlyties vadovas	Justina Kalinkas	2M-M-2455	2022-04-14		Lapas / lapų 4 / 5
Specialistė	Jima Karauskaitė		2022-04-14		Kalvarijos savivaldybės administracija
Specialistas	Arnoldas Benamėvičius		2022-04-14		



Kartografinis pagrindas: Geografiniui pagrindui kadastro duomenys ir informacija CL Lietuvos Respublikos Žemės ūkio ministerija, 2021
Skaitmeninis rastrinis ortofotografinis žemėlapis M:1:10 000 ORT10LT
© Nacionaliniai žemės ūkio ministerijos, 2019