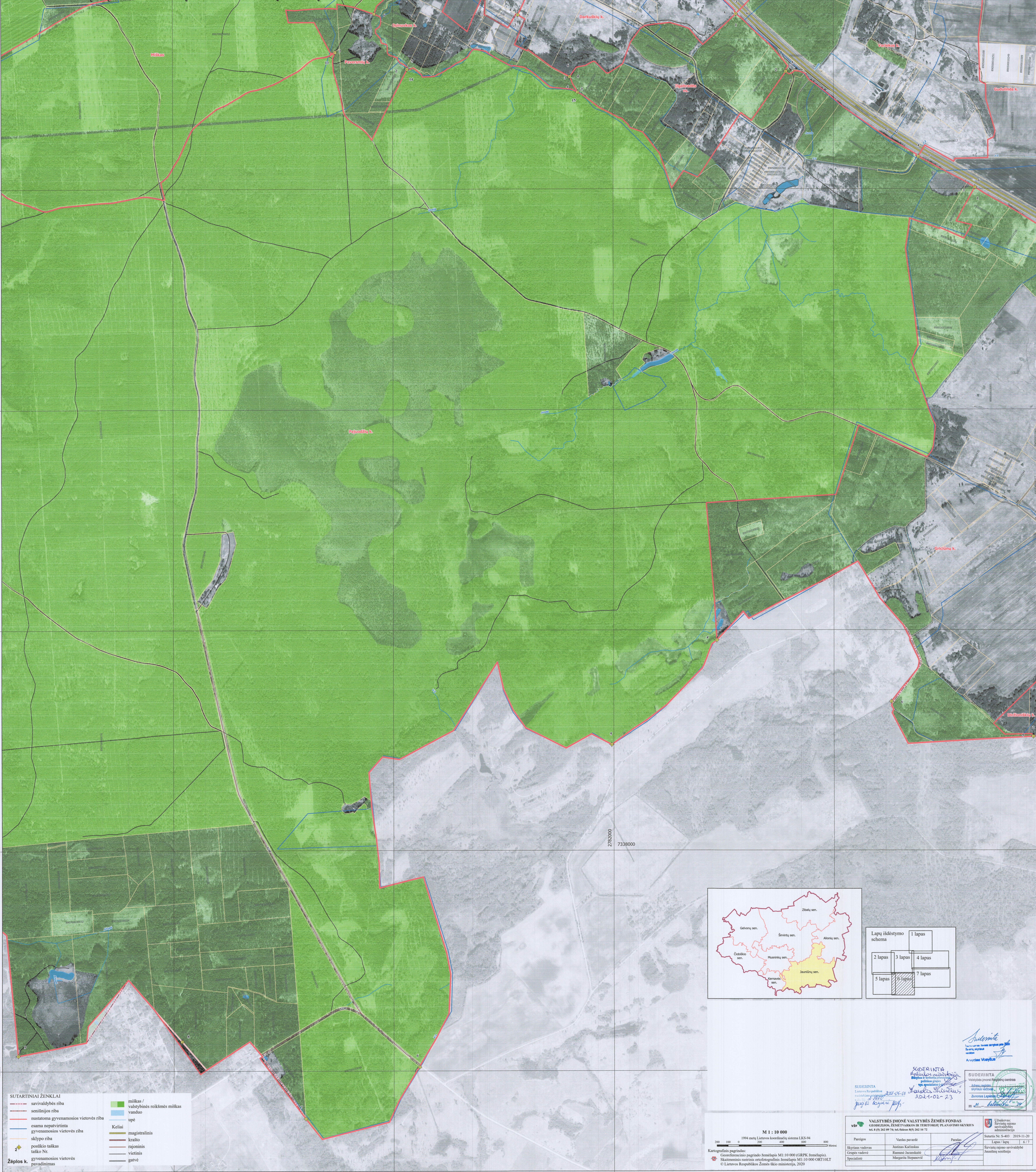


# SIRVINTŲ RAJONO SAVIVALDYBĖS, JAUNIŪNŲ SENIŪNIJOS GYVENAMUJŲ VIETŲŲ TERITORIJŲ RIBŲ NUSTATYMO PLANAS



**SUTARTINIAI ŽENKLAI**

	savivaldybės riba		miškas / valstybinis reikšmės miškas
	seniūnijos riba		vanduo
	nustatoma gyvenamosios vietovės riba		upė
	esama nepatvirtinta gyvenamosios vietovės riba		magistralinis kelias
	sklypo riba		rajoninis kelias
	postinio taško taško Nr.		vietinis kelias
	gyvenamosios vietovės pavadinimas		garvė



Lapų išdėstymo schema

1 lapas		
2 lapas	3 lapas	4 lapas
5 lapas	6 lapas	7 lapas

M 1 : 10 000  
1994 metų Lietuvos koordinatų sistema LKS-94  
200 100 0 200 400 600 800 Metrai

Kartografinis pagrindas:  
Georeferencinio pagrindo žemėlapis M1:10 000 (GRPK žemėlapis)  
Šaltiniai: esamasis ortofotografinis žemėlapis M1:10 000 ORT10LT  
© Lietuvos Respublikos Žemės ūkio ministerija, 2020

**VALSTYBĖS IMONĖ VALSTYBĖS ŽEMĖS FONDAS**  
GEORIZIŲ, ŽEMĖ TVARKOS IR TERITORIJŲ PLANAVIMO SKYRIUS  
Vilnius, 2024 m. vasario mėn.

**SUDERINTA**  
Lietuvos Respublikos aplinkosaugos ministerija  
2024-02-23

**SUDERINTA**  
Valstybės prokuroriaus pareigų atlikėjas  
Adomas Ruzgas  
2024-02-23

**SUDERINTA**  
Valstybės prokuroriaus pareigų atlikėjas  
Margarita Šepienė  
2024-02-23

Užduoties pavadinimas: Sirvintų rajono savivaldybės Jauniūnų seniūnijos gyvenamųjų vietovių teritorijų ribų nustatymo planas.  
Lapas / Lapų: 6 / 7  
2019-11-20