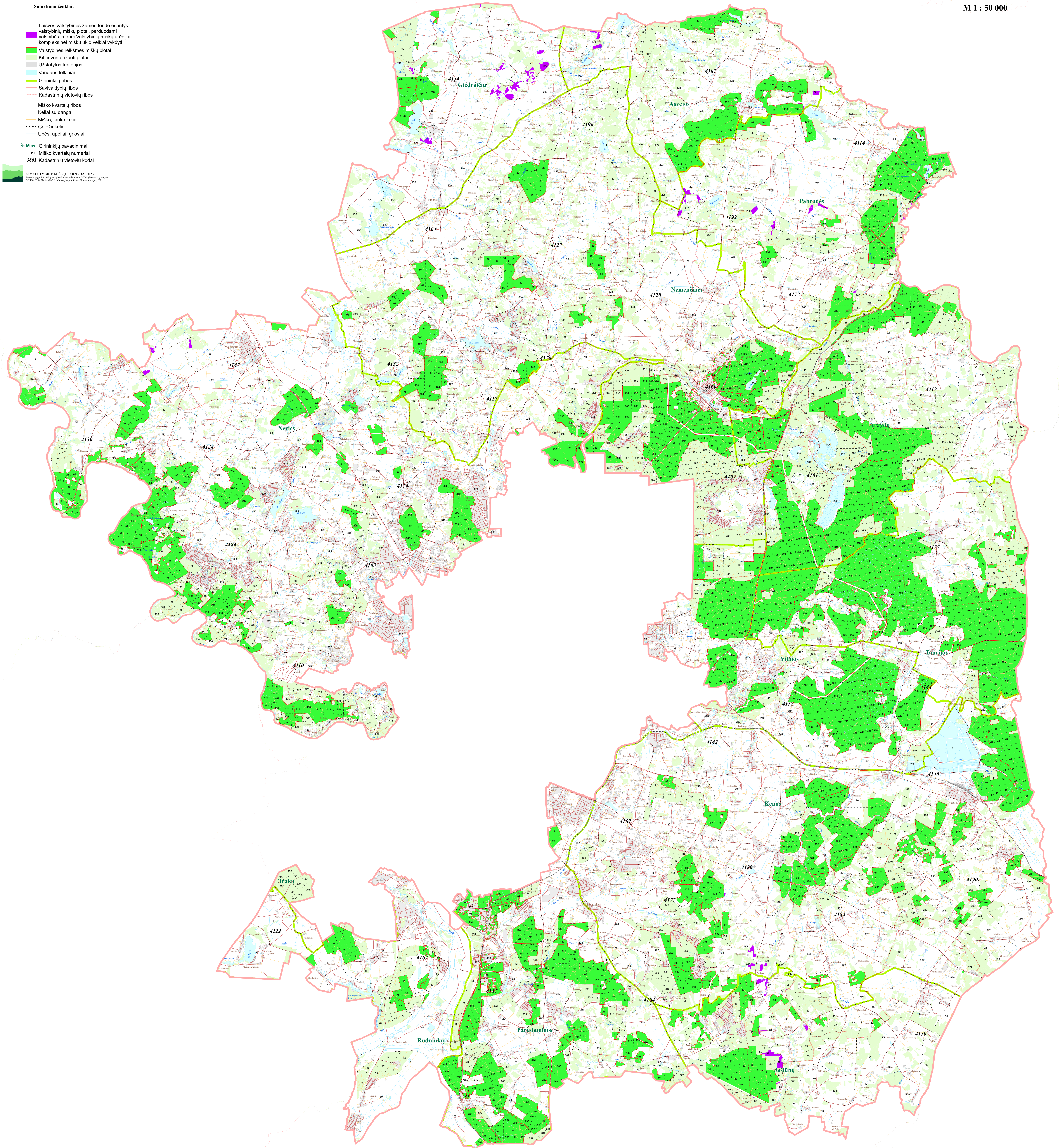


VILNIAUS RAJONO SAVIVALDYBĖS
LAISVOS VALSTYBINĖS ŽEMĖS FONDĖ ESANČIŲ VALSTYBINIŲ MIŠKŲ PLOTŲ,
PERDUODAMŲ VALSTYBĖS ĮMONEI VALSTYBINIŲ MIŠKŲ URĖDIJAI
KOMPLEKSIŲNEI MIŠKŲ ŪKIO VEIKLAI VYKDYTI,
SCHEMA

M 1 : 50 000

Sutartiniai ženklai:

- Laisvos valstybinės žemės fonde esantys valstybinių miškų plotai, perduodami valstybės įmonei Valstybinių miškų urėdijai kompleksinei miškų ūkio veiklai vykdyti
 - Valstybinės reikšmės miškų plotai
 - Kiti inventorizuoti plotai
 - Užstatytos teritorijos
 - Vandens telkiniai
 - Girinių ribos
 - Savivaldybių ribos
 - Kadastrinių vietovių ribos
 - Miško kvartalų ribos
 - Keliai su danga
 - Miško, lauko keliai
 - Geležinkeliai
 - Upės, upeliai, grioviai
- Šaltis: Girinių pavadinimai
111 Miško kvartalų numeriai
3801 Kadastrinių vietovių kodai



© VALSTYBINĖ MIŠKŲ TARNYBA, 2023
Pavadinimai ir simboliai iš Lietuvos Respublikos žemėlapių urėdijos
2023 m. E. C. Nacionalinio žemėlapių urėdijos žemėlapių urėdija, 2023