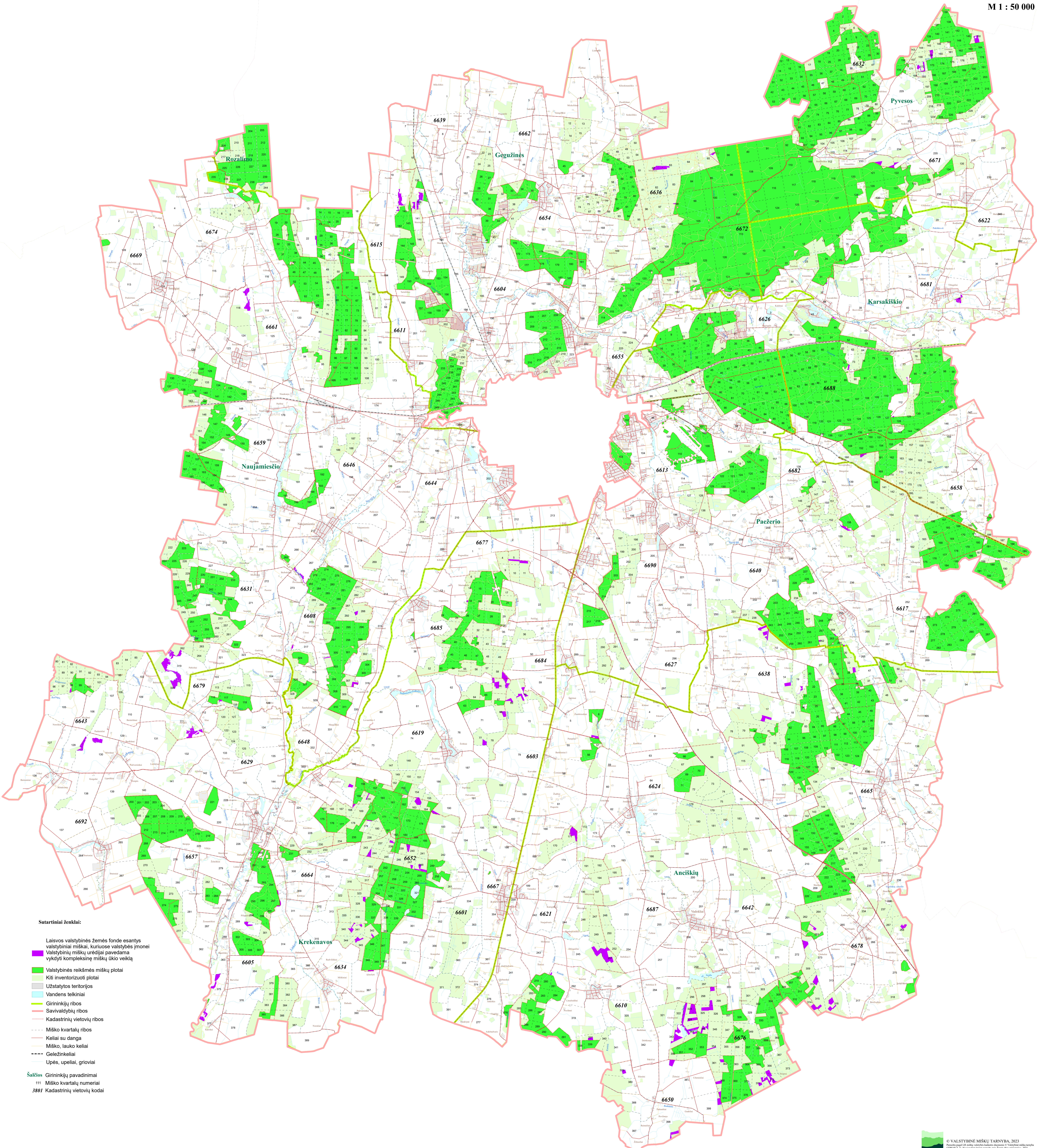


**PANEVŽIO RAJONO SAVIVALDYBĖS  
LAISVOS VALSTYBINĖS ŽEMĖS FONDĖ ESANČIŲ VALSTYBINIŲ MIŠKŲ,  
KURIOSE VALSTYBĖS ĮMONEI VALSTYBINIŲ MIŠKŲ URĖDĖJAI  
PAVEDAMA VYKDYTI KOMPLEKSINĘ MIŠKŲ ŪKIO VEIKLĄ,  
SCHEMA**

M 1 : 50 000



- Sutartiniai ženklai:**
- Laisvos valstybinės žemės fonde esantys valstybiniai miškai, kuriuose valstybės įmonei Valstybinių miškų urėdijai pavedama vykdyti kompleksinę miškų ūkio veiklą
  - Valstybinės reikšmės miškų plotai
  - Kiti inventorizuoti plotai
  - Užstatytos teritorijos
  - Vandens telkiniai
  - Girininkijų ribos
  - Savivaldybių ribos
  - Kadastrinių vietovių ribos
  - Miško kvartalų ribos
  - Keliai su danga
  - Miško, lauko keliai
  - Geležinkeliai
  - Upės, upeliai, grioviai
- Šaltiniai:**
- Girininkijų pavadinimai
  - 111 Miško kvartalų numeriai
  - 3801 Kadastrinių vietovių kodai