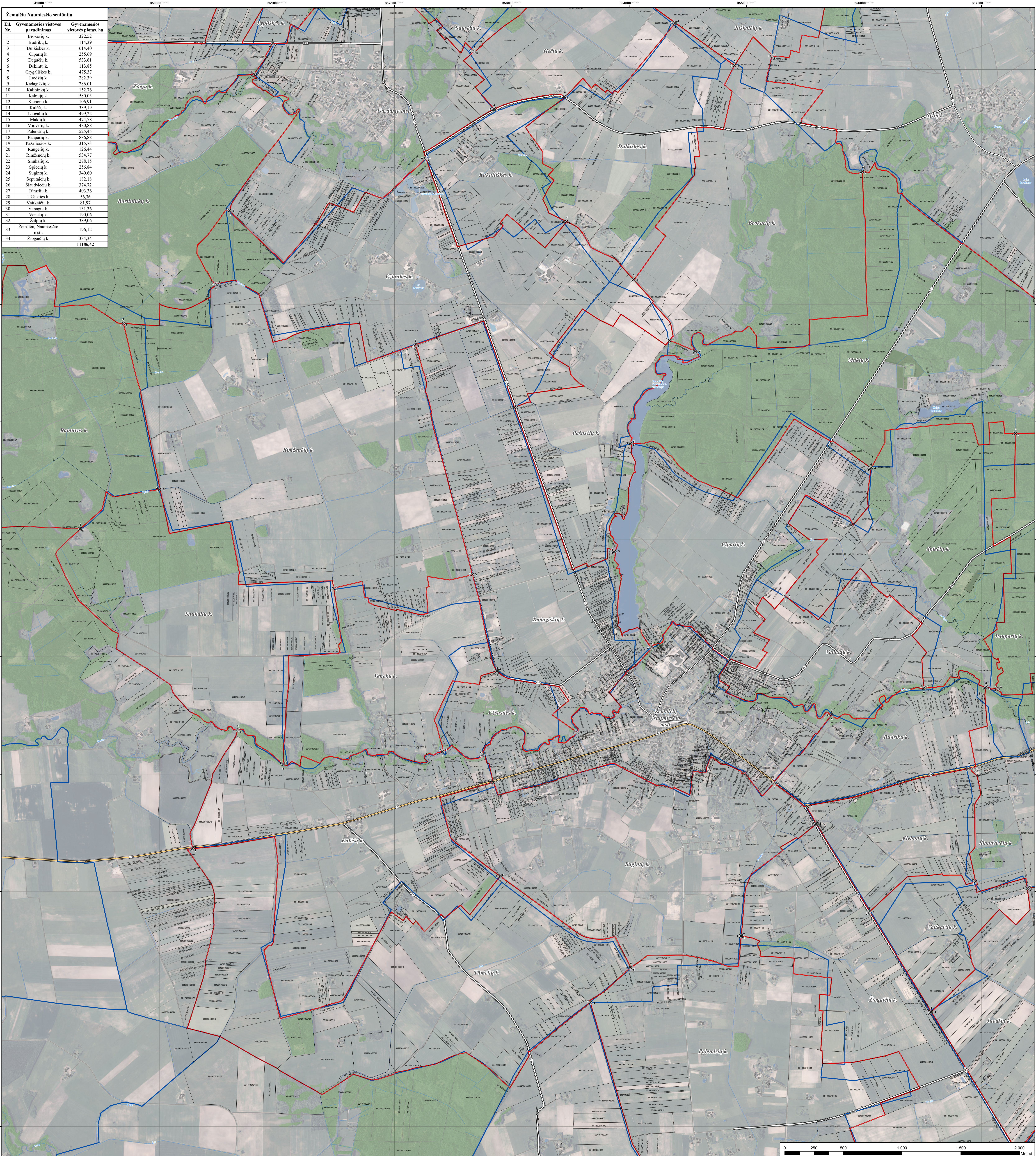
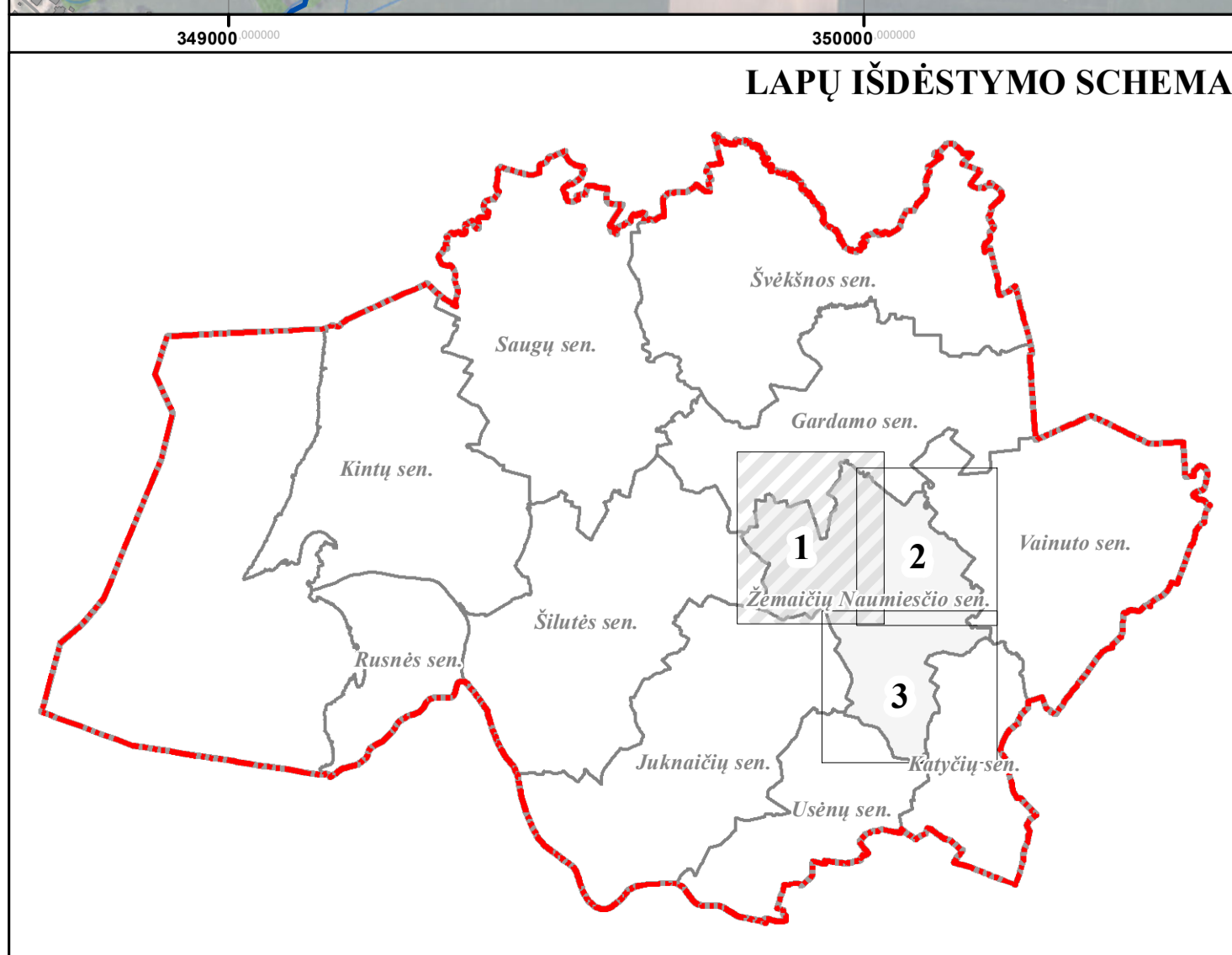


ŠILUTĖS RAJONO SAVIVALDYBĖS GARDAMO, VAINUTO, ŽEMAIČIŲ NAUMIESČIO SENIŪNIJŲ GYVENAMŲJŲ VIETŲŲ TERITORIJŲ RIBŲ NUSTATYMO (KEITIMO) PLANAS



Žemaičių Naumiesčio seniūnija		
Kiti Nr.	Gyvenamosios vietovės pavadinimas	Gyvenamosios vietovės plotas, ha
1	Brokarių k.	322,52
2	Budrių k.	114,39
3	Bukšišės k.	614,40
4	Ciperių k.	255,69
5	Degačių k.	533,61
6	Dekintų k.	113,85
7	Gegaiškės k.	475,37
8	Javalių k.	282,29
9	Kadagiškių k.	286,01
10	Kalininkų k.	152,76
11	Kalnių k.	580,03
12	Kiešonių k.	106,91
13	Kulšių k.	339,19
14	Laugalių k.	499,22
15	Makių k.	474,78
16	Miešonių k.	430,88
17	Palendrių k.	525,45
18	Pauparių k.	886,88
19	Pažaliosos k.	315,73
20	Raigelių k.	126,44
21	Rimženių k.	534,77
22	Sonkaičių k.	278,15
23	Spiečių k.	256,84
24	Sugintų k.	340,60
25	Sopaniškių k.	182,18
26	Sandvicių k.	374,72
27	Tūmelų k.	403,36
28	Užbaltės k.	56,36
29	Vaidaičių k.	813,97
30	Vanagių k.	131,36
31	Venečių k.	190,06
32	Zalpių k.	389,06
33	Žemaičių Naumiesčio mstl.	196,12
34	Žogačių k.	334,34
		11186,42



atamis
 PROJEKTA RYŠYDINIA
 SILUTĖS RAJONO
 SAVIVALDYBĖS
 ADMINISTRACIJA

PROJEKTA RENGIA
 UAB „ATAMIS“

SUTARTINIAI ŽENKLAI

- Nustatoma ir keičiamas gyvenamųjų vietovių teritorijų ribos
- Tiesos linijos matytas tvarka rekonstrukcijos (atlyginimo) ir esančių gyvenamųjų vietovių teritorijų (ribos) gyvenamosios vietovės teritorijoje ribos apriaišymo požiūriu

Nėkilimojimo tarpo ribos pakeičiamos ribos

- Geodetiniai matavimai (sklypo kadastrinis Nr.)
- Preliminari matavimai (sklypo kadastrinis Nr.)

Savivaldiškos infrastruktūros

- Kaimo kelias (kelio Nr.)
- Rajoninis kelias (kelio Nr.)
- Kaimo kelias ir gatvė

Mitkos

- Valstybinės reikšmės mitka
- Kaimo mitka

Kiti

- Šaltos ir sav. administracinės ribos
- Pastatai
- Vandens teritorijos
- Peizažas

VIETA SUDERINIMAMS

SUDERINTA
 Lietuvos Respublikos aplinkos ministerija
 Aplinkos apsaugos departamentas
 Žemaičių Naumiesčio seniūnija
 2022-10-13

SUDERINTA
 Lietuvos Respublikos aplinkos ministerija
 Aplinkos apsaugos departamentas
 Žemaičių Naumiesčio seniūnija
 2022-10-13

SUDERINTA
 Lietuvos Respublikos aplinkos ministerija
 Aplinkos apsaugos departamentas
 Žemaičių Naumiesčio seniūnija
 2022-10-13

atamis
 UAB „ATAMIS“
 T. Mikulajevičiaus g. 11, Vilnius
 Tel. (+370) 775 14 14, faks. (+370) 705 12 06

1994 metų Lietuvos koordinacinė sistema LKS-94
KARTOGRAFINIS PAGRINDAS
 1 Lietuvos Respublikos teritorijos M 1:10000 skaitmeninis rastinis ortofotografinis žemėlapis ORTILIT
 © 2017 © Nacionalinė žemės tarnyba prie Žemės ūkio ministerijos, 2022
 2 Geografinio pagrindo kadastro svetainės duomenų rinkinys (GDPA)
 © Lietuvos Respublikos žemės ūkio ministerija, 2022
DUOMENŲ ŠALTINIAI:
 1 NT kadastras, Adrečių registras duomenys © VĮ Registrų centras, 2022
 2 Lietuvos Respublikos aplinkos ministerijos duomenys © Valstybinė miškų tarnyba, 2022

SKYDAS	PLANAVIMO ORGANIZATORIUS	SUDERINTAS	MS 1:10000
DOK. NR.	SILUTĖS RAJONO SAVIVALDYBĖS ADMINISTRACIJA, BUKŠIŠKĖS	AL-22E-1887	LAPAS
EPV 0614	PPV	Z. Tiesioginis	1
EPV 0615	PPV	T. Tiesioginis	2
EPV 0616	PPV	J. Nėkilimojimo	3