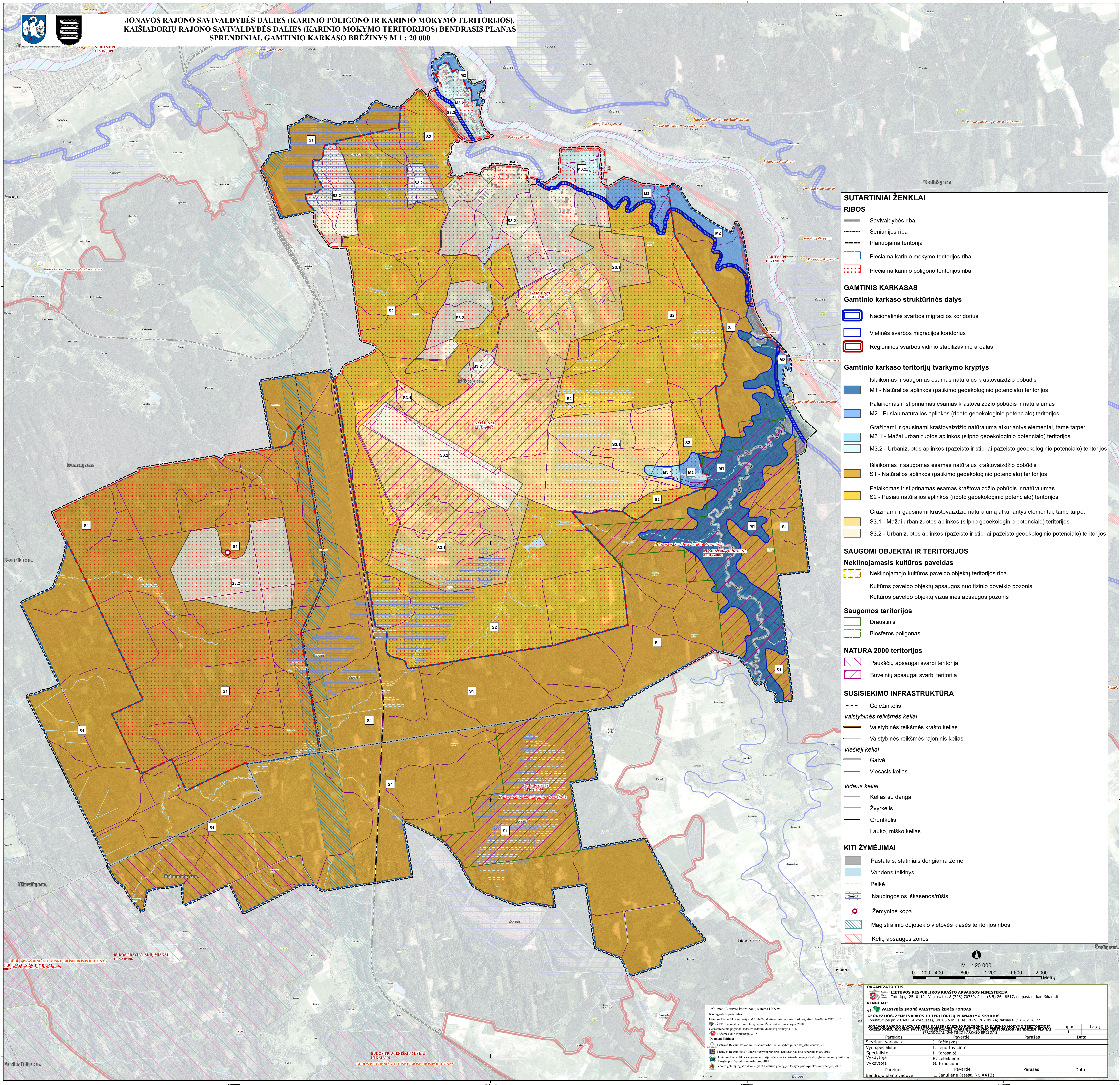


**JONAVOS RAJONO SAVIVALDYBĖS DALIES (KARINIO POLIGONO IR KARINIO MOKYMO TERITORIJOS),
KAIŠIADORIŲ RAJONO SAVIVALDYBĖS DALIES (KARINIO MOKYMO TERITORIJOS) BENDRASIS PLANAS
SPRENDINIAI. GAMTINIO KARKASO BRĖŽINYS M 1 : 20 000**



SUTARTINIAI ŽENKLAI

RIBOS

- Savivaldybės riba
- Seniūnijos riba
- Planuojama teritorija
- Plečiama karinio mokymo teritorijos riba
- Plečiama karinio poligono teritorijos riba

GAMTINIS KARKASAS

Gamtinio karkaso struktūrinės dalys

- Nacionalinės svarbos migracijos koridorius
- Vietinės svarbos migracijos koridorius
- Regioninės svarbos vidinio stabilizavimo arealas

Gamtinio karkaso teritorijų tvarkymo krypčiai

- Išlaikomas ir saugomas esamas natūralus kraštovaizdžio pobūdis
- M1 - Natūralios aplinkos (patikimo geoekologinio potencialo) teritorijos
- Palaikomas ir stiprinamas esamas kraštovaizdžio pobūdis ir natūralumas
- M2 - Pusiau natūralios aplinkos (riboto geoekologinio potencialo) teritorijos
- Gražinami ir gausinami kraštovaizdžio natūralumą atkuriantys elementai, tame tarpe:
- M3.1 - Mažai urbanizuotos aplinkos (silpno geoekologinio potencialo) teritorijos
- M3.2 - Urbanizuotos aplinkos (pažeisto ir stipriai pažeisto geoekologinio potencialo) teritorijos
- Išlaikomas ir saugomas esamas natūralus kraštovaizdžio pobūdis
- S1 - Natūralios aplinkos (patikimo geoekologinio potencialo) teritorijos
- Palaikomas ir stiprinamas esamas kraštovaizdžio pobūdis ir natūralumas
- S2 - Pusiau natūralios aplinkos (riboto geoekologinio potencialo) teritorijos
- Gražinami ir gausinami kraštovaizdžio natūralumą atkuriantys elementai, tame tarpe:
- S3.1 - Mažai urbanizuotos aplinkos (silpno geoekologinio potencialo) teritorijos
- S3.2 - Urbanizuotos aplinkos (pažeisto ir stipriai pažeisto geoekologinio potencialo) teritorijos

SAUGOMI OBJEKTAI IR TERITORIJOS

Nekilnojamas kultūros paveldas

- Nekilnojamojo kultūros paveldo objektų teritorijos riba
- Kultūros paveldo objektų apsaugos nuo fizinio poveikio pozonis
- Kultūros paveldo objektų vizualinės apsaugos pozonis

Saugomos teritorijos

- Draustinis
- Biosferos poligonas

NATURA 2000 teritorijos

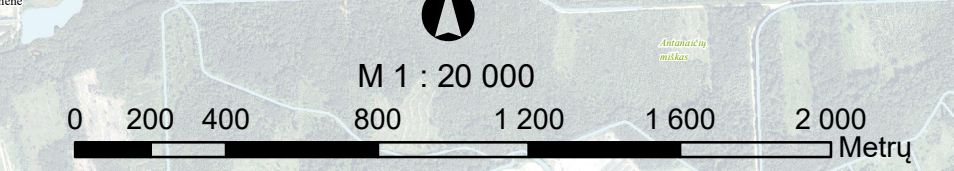
- Paukščių apsaugai svarbi teritorija
- Buveinių apsaugai svarbi teritorija

SUSISIEKIMO INFRASTRUKTŪRA

- Geležinkelis
- Valstybinės reikšmės keliai
- Valstybinės reikšmės krašto kelias
- Valstybinės reikšmės rajoninis kelias
- Viešieji keliai
- Gatvė
- Viešasis kelias
- Vidaus keliai
- Kelias su danga
- Žvyrkelias
- Gruntkelias
- Lauko, miško kelias

KITI ŽYMĖJIMAI

- Pastatai, statiniai dengiami žemė
- Vandens telkinys
- Peikė
- Naudingosios iškasenos/rūšis
- Žemėinė kopa
- Magistralinio dujotiekio vietovės klasės teritorijos ribos
- Kelių apsaugos zonos



1994 metų Lietuvos koordinatinių sistema LKS-94
 Kartografinis pagrindas: Lietuvos Respublikos teritorijai M 1:100 000 abstrahinis raizinis ortofotografinis žemėlapis ORTOLEIT
 © 2017 © Nacionaliniai žemės ūkio mokslų universitetas, 2018
 Geografinis pagrindas: Lietuvos Respublikos teritorijai M 1:100 000 abstrahinis raizinis ortofotografinis žemėlapis ORTOLEIT
 © Žemės ūkio ministerija, 2018
 Duomenų šaltiniai:
 Lietuvos Respublikos administracinių ribų © Valstybės įstatymų Registrų centras, 2016
 Lietuvos Respublikos kultūros vertybių registras. Kultūros paveldo departamentas, 2018
 Lietuvos Respublikos saugomų teritorijų valdybės kadastro duomenys © Valstybinis saugomų teritorijų tarnyba prie Aplinkos ministerijos, 2018
 Žemės gelmių registras duomenys © Lietuvos geologijos tarnyba prie Aplinkos ministerijos, 2018

ORGANIZATORIAUS:
 LIETUVOS RESPUBLIKOS KRAŠTO APSAUGOS MINISTERIJA
 Totorių g. 25, 01121 Vilnius, tel. 8 (706) 70750, faks. 8 (8 5) 264 8517, el. paštas: kam@kam.lt

REKŪZAVIAUS:
 VĮ VALSTYBĖS ĮMONĖ VALSTYBĖS ŽEMĖS FONDAS
 GEOLOGIJOS, ŽEMĖVARKOS IR TERITORIJŲ PLANAVIMO SKYRIUS
 Konstitucijos pr. 23-401 (A korpusas), 08105 Vilnius, tel. 8 (5) 262 09 74; faksas 8 (5) 262 16 72

JONAVOS RAJONO SAVIVALDYBĖS DALIES (KARINIO POLIGONO IR KARINIO MOKYMO TERITORIJOS) KAIŠIADORIŲ RAJONO SAVIVALDYBĖS DALIES (KARINIO MOKYMO TERITORIJOS) BENDRASIS PLANAS SPRENDINIAI. GAMTINIO KARKASO BRĖŽINYS

Lapų Nr.	Lapas	Data
1	1	1

Pareigos	Pavardė	Parašas	Data
Skyriaus vadovas	J. Kačinskas		
Vyr. specialistė	I. Lenortavičiūtė		
Specialistė	I. Karosaitė		
Vykdytoja	R. Leišiškienė		
Vykdytoja	G. Kraučiuinė		
Pareigos	Pavardė	Parašas	Data
Bendrojo plano vadovė	L. Janulienė (atst. Nr. A413)		

BUDŲ-PRAVIENISKI MIŠKAI. BIOSFEROS POLIGONAS. ETK. A18066.
 BUDŲ-PRAVIENISKI MIŠKAI. BIOSFEROS POLIGONAS. ETK. A18066.
 BUDŲ-PRAVIENISKI MIŠKAI. BIOSFEROS POLIGONAS. ETK. A18066.
 BUDŲ-PRAVIENISKI MIŠKAI. BIOSFEROS POLIGONAS. ETK. A18066.