

ŽMONIŲ MINISTERIJA



DO ARCH
IT ECTS



NACIONALINĖ
DAILĖS
GALERIJA

GELEŽINIO VILKO TILTAS

NERIS

GYNĖJŲ G.

A. GOŠTAUTO G.

LUKŠIKIŲ GATVĖ

MEČETĖS G.

GYNĖJŲ G.

LUKŠIKIŲ
KALĖJIMAS

BALTASIS TILTAS

GEDIMINO PR.

J. TUMO VAŽGANTO G.

Galima kvartalo pastatų išdėstymo schema

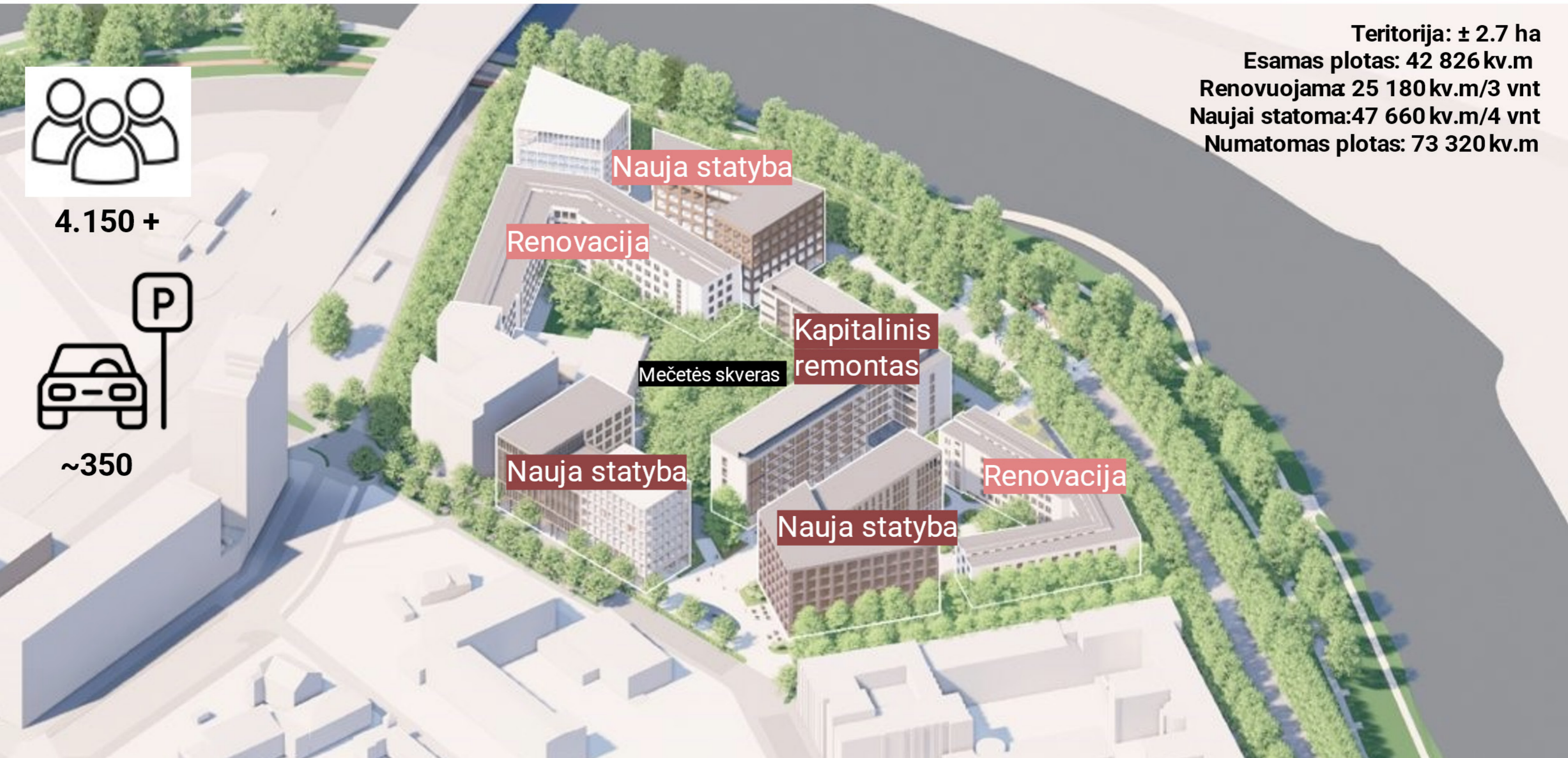


4.150 +



~350

Teritorija: ± 2.7 ha
Esamas plotas: 42 826 kv.m
Renovuojama: 25 180 kv.m/3 vnt
Naujai statoma: 47 660 kv.m/4 vnt
Numatomas plotas: 73 320 kv.m



**BENDROS ERDVĖS MINISTERIJOMS IR
MIESTIEČIAMS
I DALIS**

ESAMA SITUACIJA

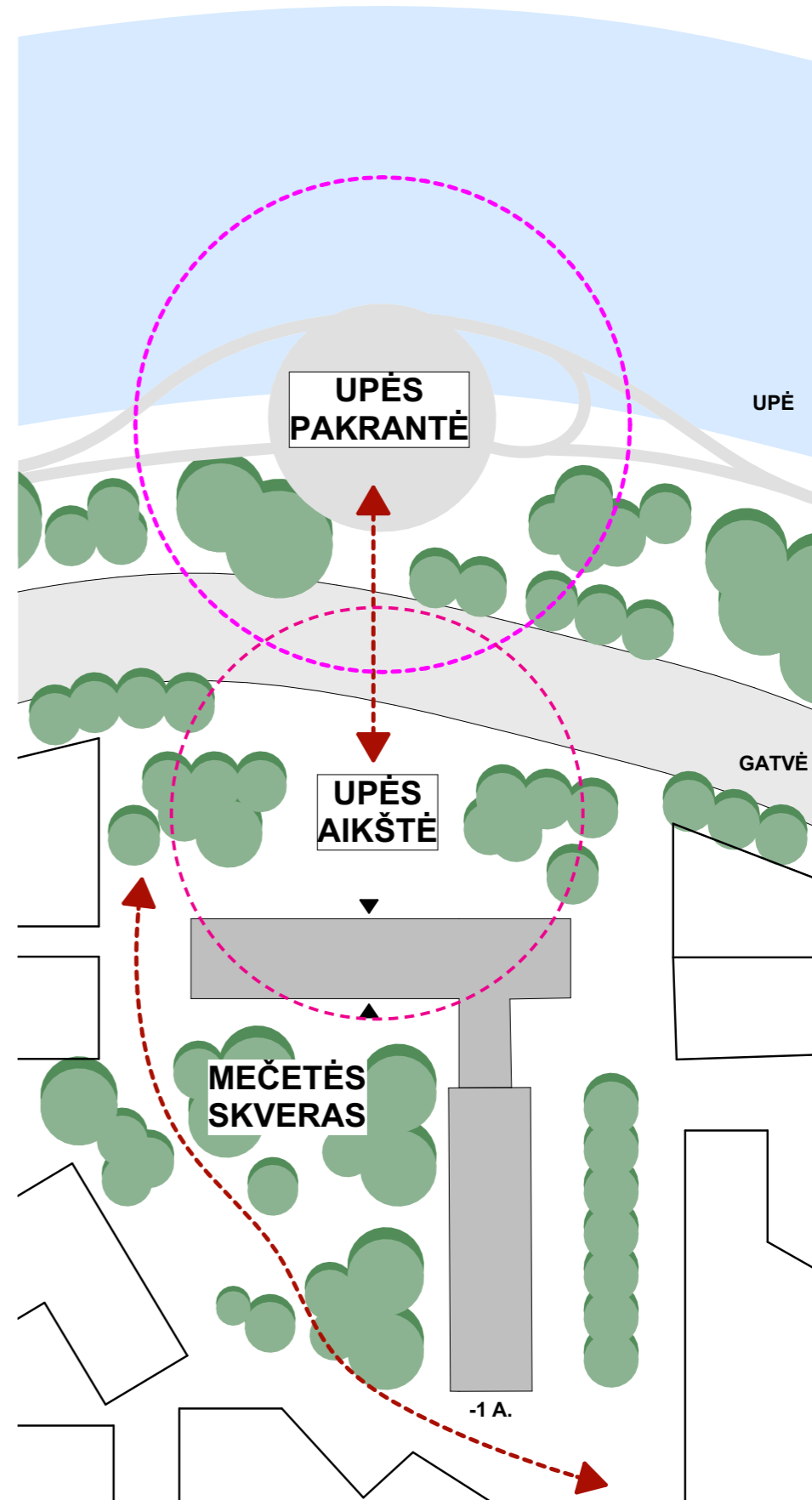


PROJEKTUOJAMA SITUACIJA



3D PASIVAIKŠČIOJIMAS

PAKRANTĖ PRIEIGOS-AIKŠTĖ



ĮĖJIMAS

BENDROJI 1-OJO AUKŠTO ERDVĖ







Welcome to Asmara Coffee house. (Roasting)

Breakfast

Bagel with Cream cheese 3.00
Bagel with butter 2.50
Bagel with Peanut butter & Jam 3.00
BLT on Bagel 4.25
Add Cheese 0.25
Extra Bacon 0.75
Egg on English Muffin 2.75
with cheese 3.00
with cheese & Bacon 3.50
Egg on Bagel 4.00
With Ch...
with Ch...

Lunch

Chicken Sandwich 8.00
Ham Sandwich 8.00
Turkey Sandwich 8.00
Tuna Salad Sandwich 6.00
Egg Salad Sandwich 6.00
SOUP 4.00
Homemade Veg...

STAINLESS STEEL TRAVEL TUMBLER \$17.50 (FIRST REFILL FREE!)
REDUCE WASTE AND YOUR COFFEE COST BY \$0.25 EACH VISIT!

ORGANIC COFFEE BEANS
1/2 lbs \$11.00
1 lbs \$19.00
2 lbs \$37.00
3 lbs \$54.00
5 lbs \$90.00

Hot Drinks

Freshly Brewed Coffee M-2.25 L-2.50 XL-2.75
Organic Tea M-2.50 L-2.75 XL-3.00
Peppermint, Green Tea, Orange Pekoe, Earl Grey
Hot Chocolate M-3.00 L-3.50 XL-4.00
Espresso S-2.65 D-3.25 T-3.75
Macchiato S-3.00 D-3.50 T-4.00
Americano S-3.00 D-3.50 T-4.00
Cappuccino M-4.00 L-4.50
Cafe Latte M-4.00 L-4.50
Mocha M-4.00 L-4.50

Pastries

Cookie
Triple Chocolate
Banana Bread
Marble Cake
Lemon Poppy

Order HERE



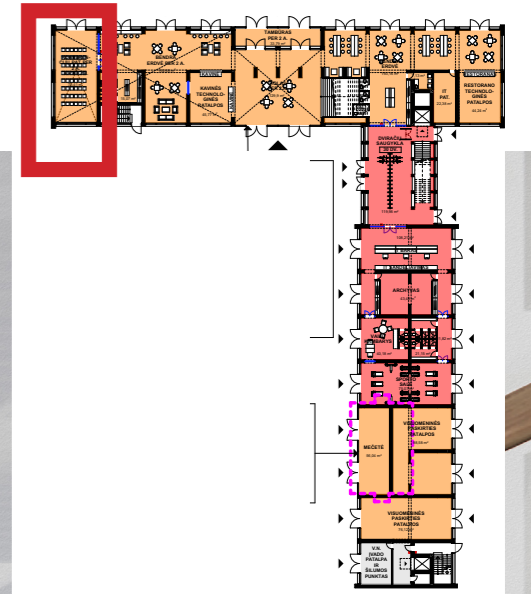
NO WIFI
This is a place for talking, reading, and drinking coffee. Please leave your laptops in your bag and take a break. Connect with each other. Embrace the work.



We Roast ORGANIC COFFEE ON SITE
1/2 lb - 11.00
1 lb - 19.00
2 lbs - 37.00



KONFERENCIJŲ SALĖ



***KONFERENCIJŲ SALĖ TALPINA 60-100 ŽMONIŲ**

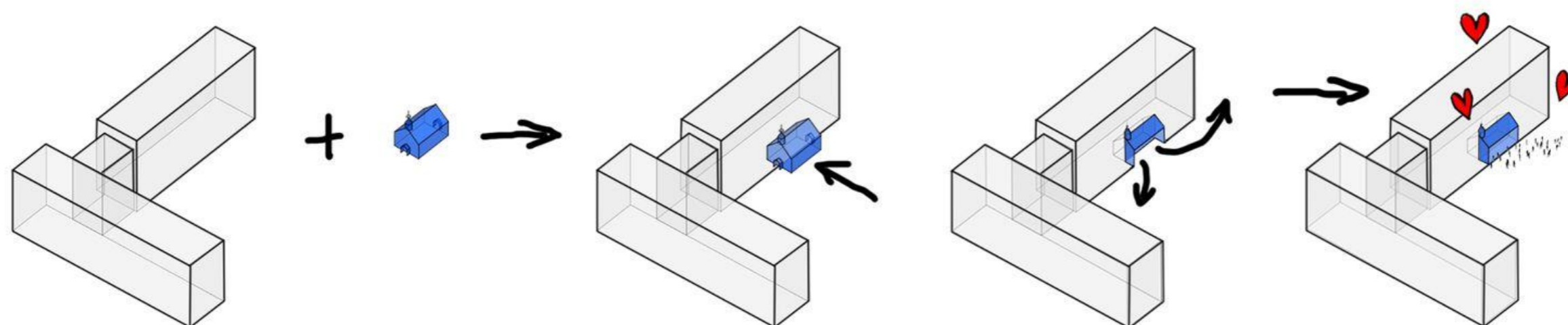
TOTORIŲ MEČETĖ



ŠI ERDVĖ YRA LIETUVOS TOTORIŲ MEČETĖS
ĮSPAUDAS. MEČETĖ STOVĖJO ŠIOJE VIETOJE
NUO XVI AMŽIAUS.
SOVIETMEČIO VALDŽIOS SPRENDIMU
1968 METAIS BUVO NUGRIAUTA.

LUKIŠKIŲ MEČETĖ

XXA. PRADŽIA



EKSPLIKACIJA

BENDRAS PASTATO
PLOTAS SU MEČETE - 8630 m² 100%

BENDROS PATALPOS -
1008 m² 12%

**MINISTERIJŲ BENDROS
PATALPOS -**
1583 m² 18%

**SVEIKATOS APSAUGOS
MINISTERIJA -** 1777 m² 21%

NUMATOMAS DARBO VIETŲ
SKAIČIUS - 188

DARBO VIETŲ SKAIČIUS
-40% - 113

PROJEKTUOJAMAS DARBO
VIETŲ SKAIČIUS - 116

ŽEMĖS ŪKIO MINISTERIJA -
2564m² 30%

NUMATOMAS DARBO VIETŲ
SKAIČIUS - 280

DARBO VIETŲ SKAIČIUS
-40% - 168

PROJEKTUOJAMAS DARBO
VIETŲ SKAIČIUS - 171

SUSISIEKIMO MINISTERIJA -
1696 m² 19%

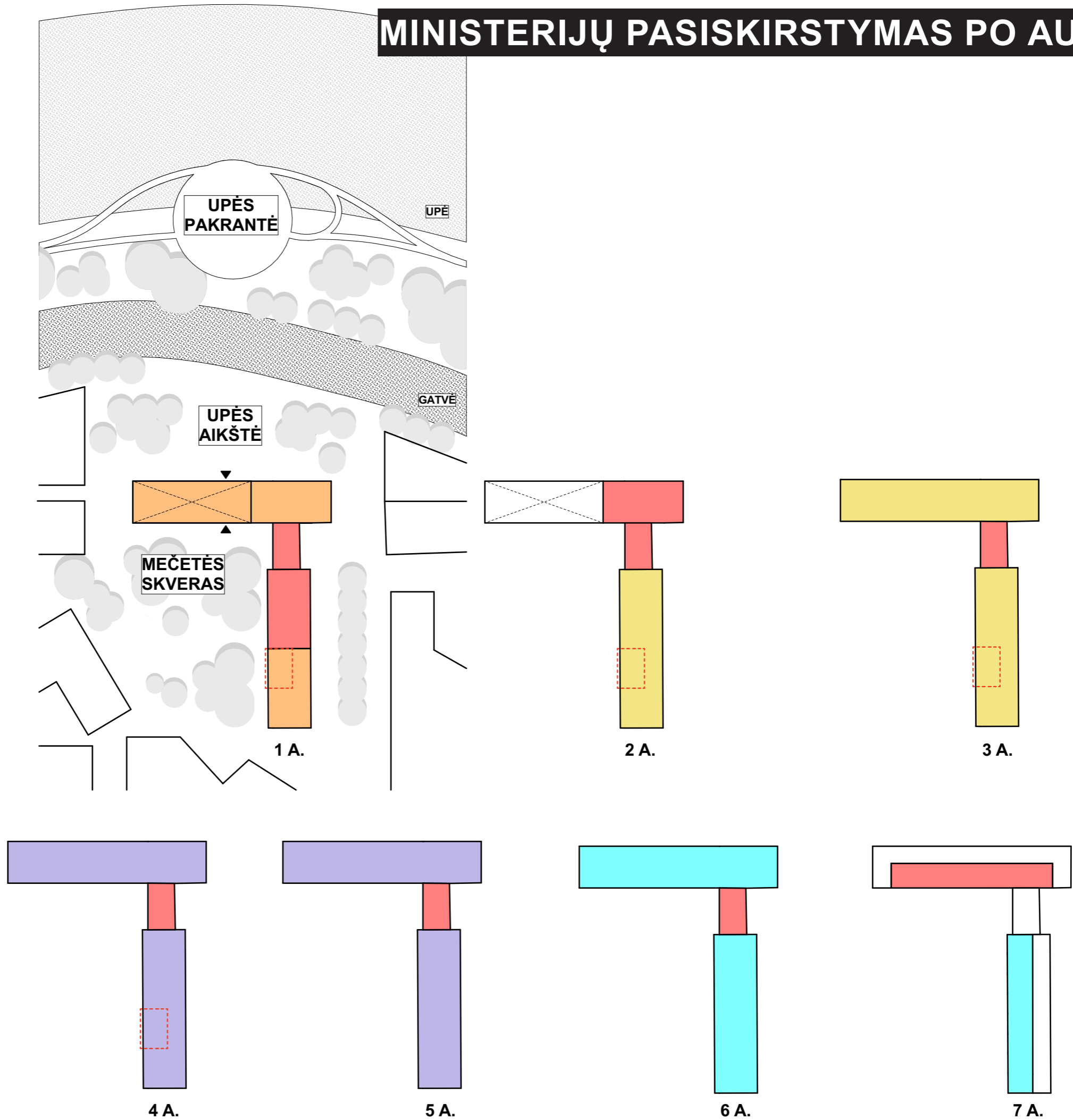
NUMATOMAS DARBO VIETŲ
SKAIČIUS - 179

DARBO VIETŲ SKAIČIUS
-40% - 108

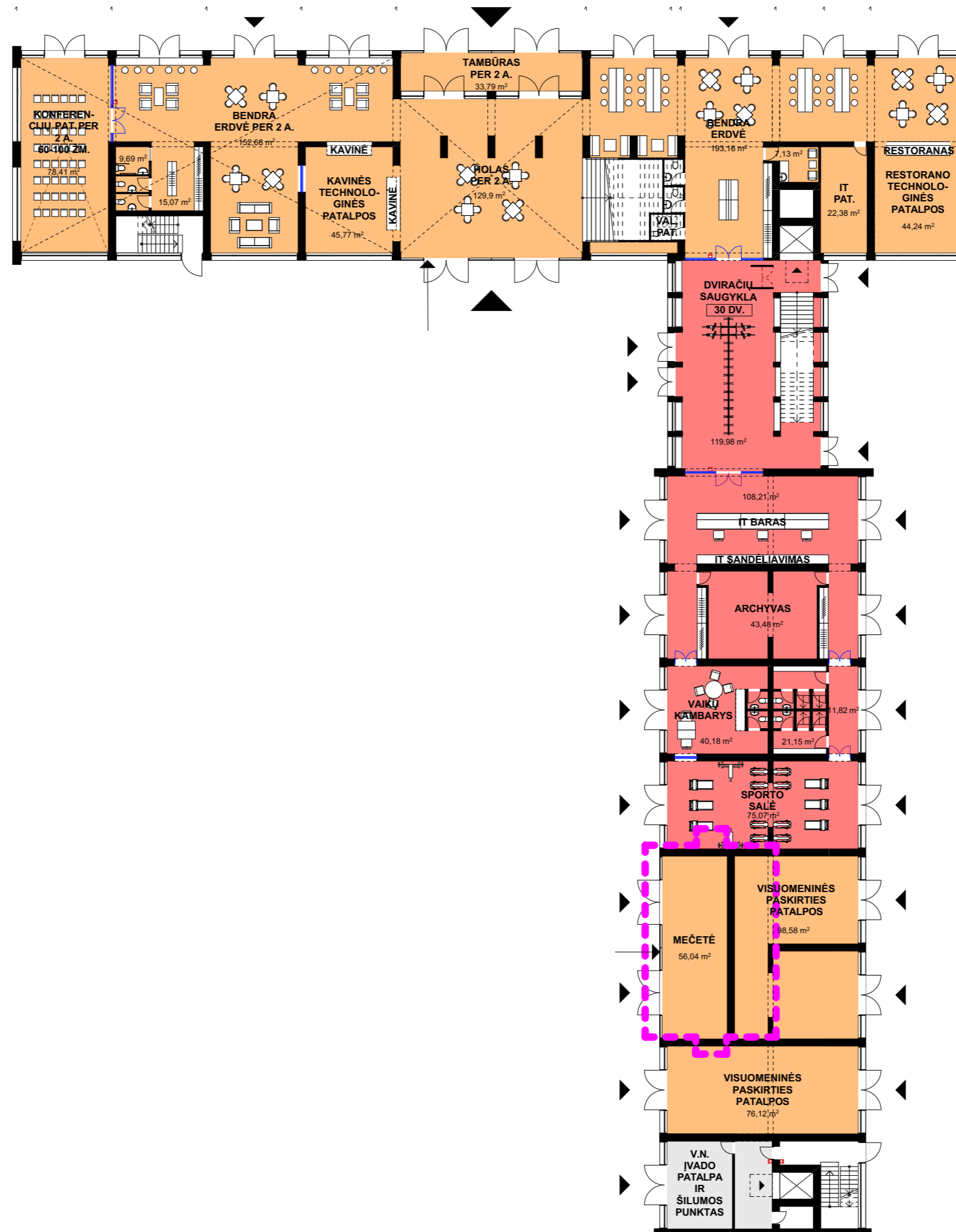
PROJEKTUOJAMAS DARBO
VIETŲ SKAIČIUS - 118

TERASA -
762 m²

MINISTERIJŲ PASISKIRSTYMAS PO AUKŠTUS



1 AUKŠTAS (ĮĖJIMO)

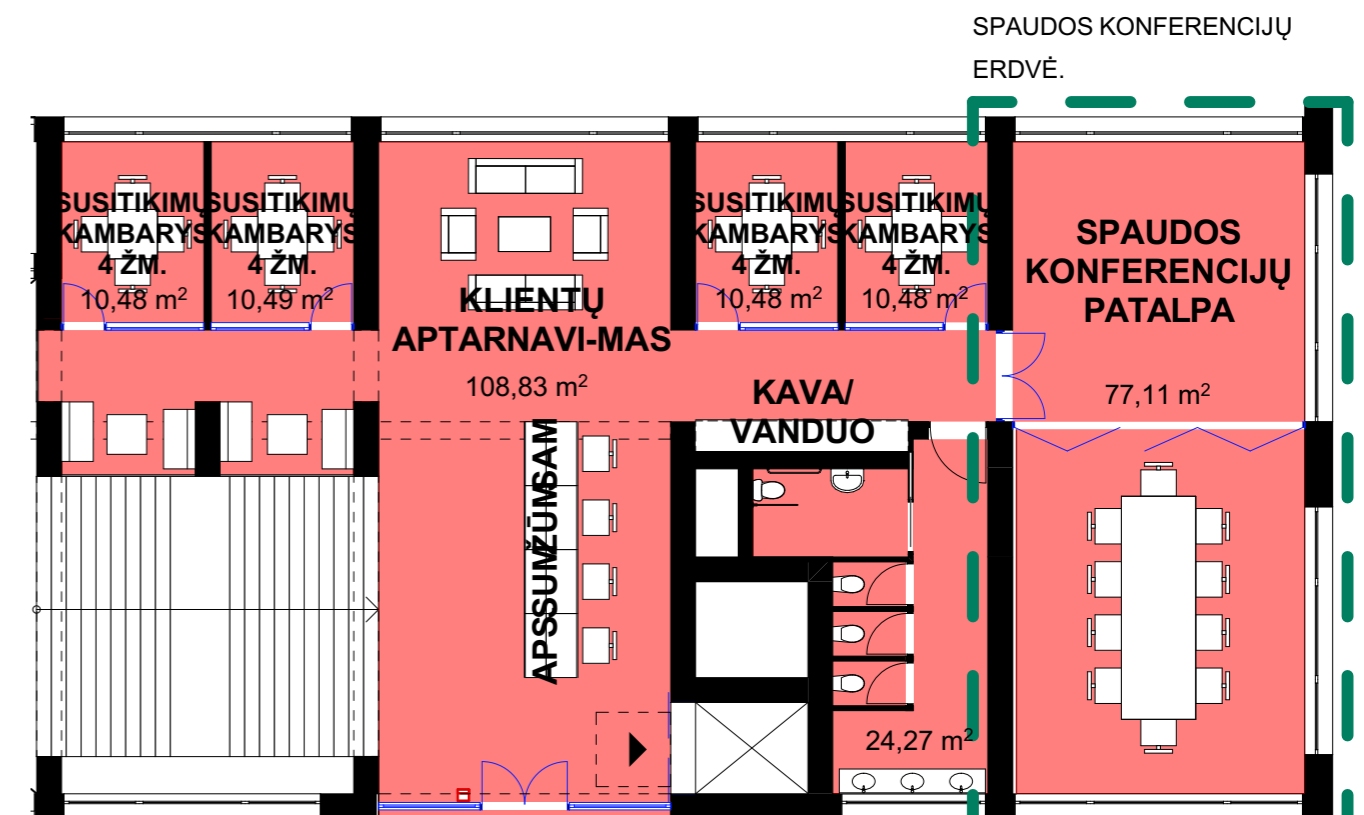
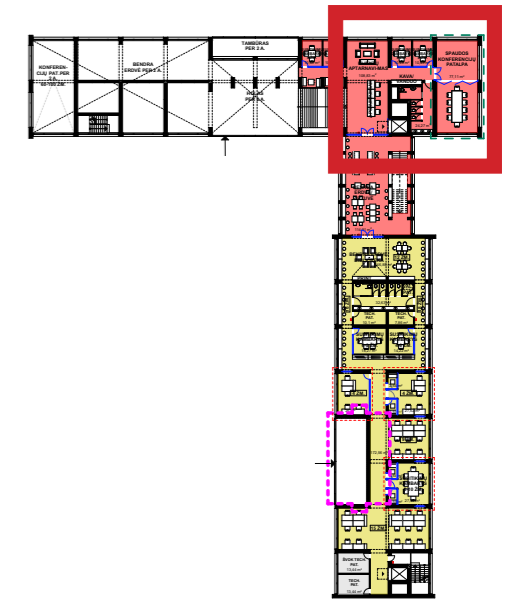


- BENDROS PATALPOS
 - 1 AUKŠTO PLOTAS - 1008,37 m²
 - BENDRAS PLOTAS - 1008,37 m²
- MINISTERIJŲ BENDROS PATALPOS
 - 1 AUKŠTO PLOTAS - 422,89 m²
 - BENDRAS PLOTAS PASTATE - 1582,75 m²
- MEČETĖS VIETA

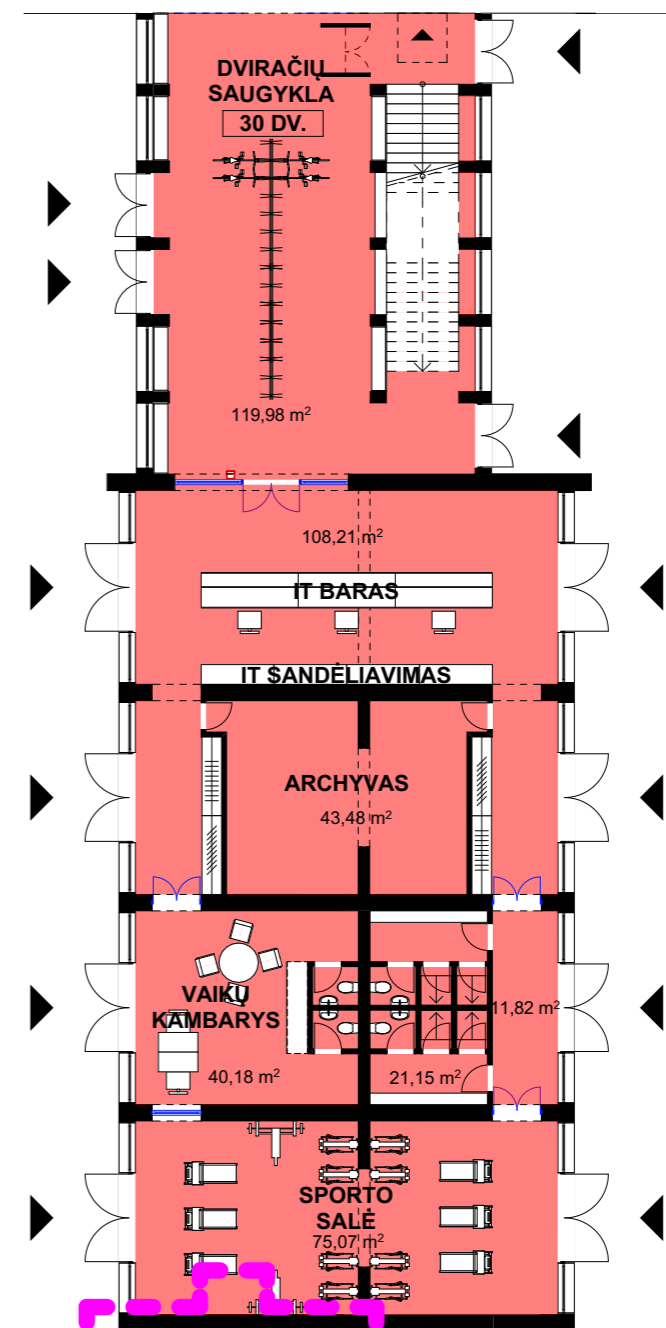
**MINISTERIJŲ
BENDROS ERDVĖS**

II dalis

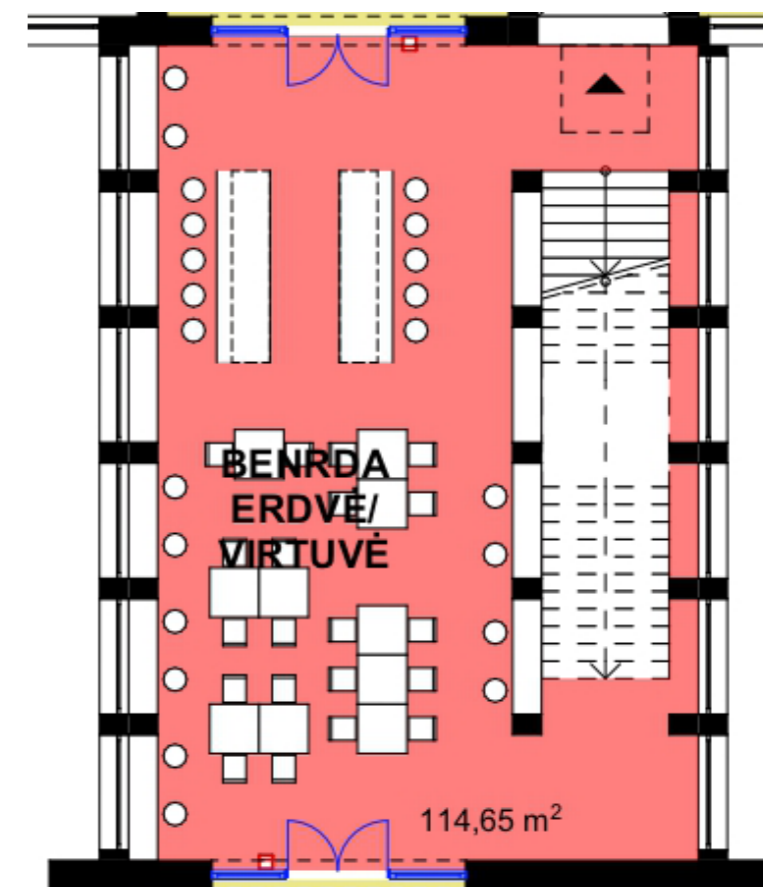
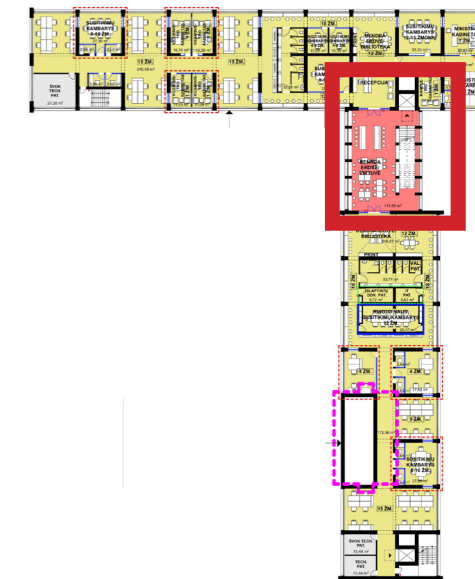
RECEPCIJA KLIENTŲ APTARNAVIMAS SPAUDOS KONFERENCIJOS



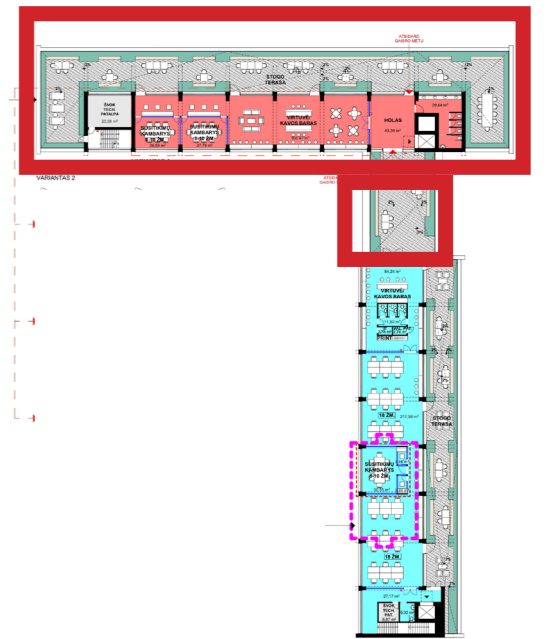
DVIRAČIŲ IR PASPIRTUKŲ SAUGYKLA, IT BARAS, SPORTO SALĖ, VAIKŲ KAMBARYS



BENROS ERDVĖS TIPINIAI AUKŠTAI



ANTSTATO AUKŠTAS



S.A.M

DARBO ERDVÈS

III dalis

S.A.M. 2 AUKŠTO PLANAS



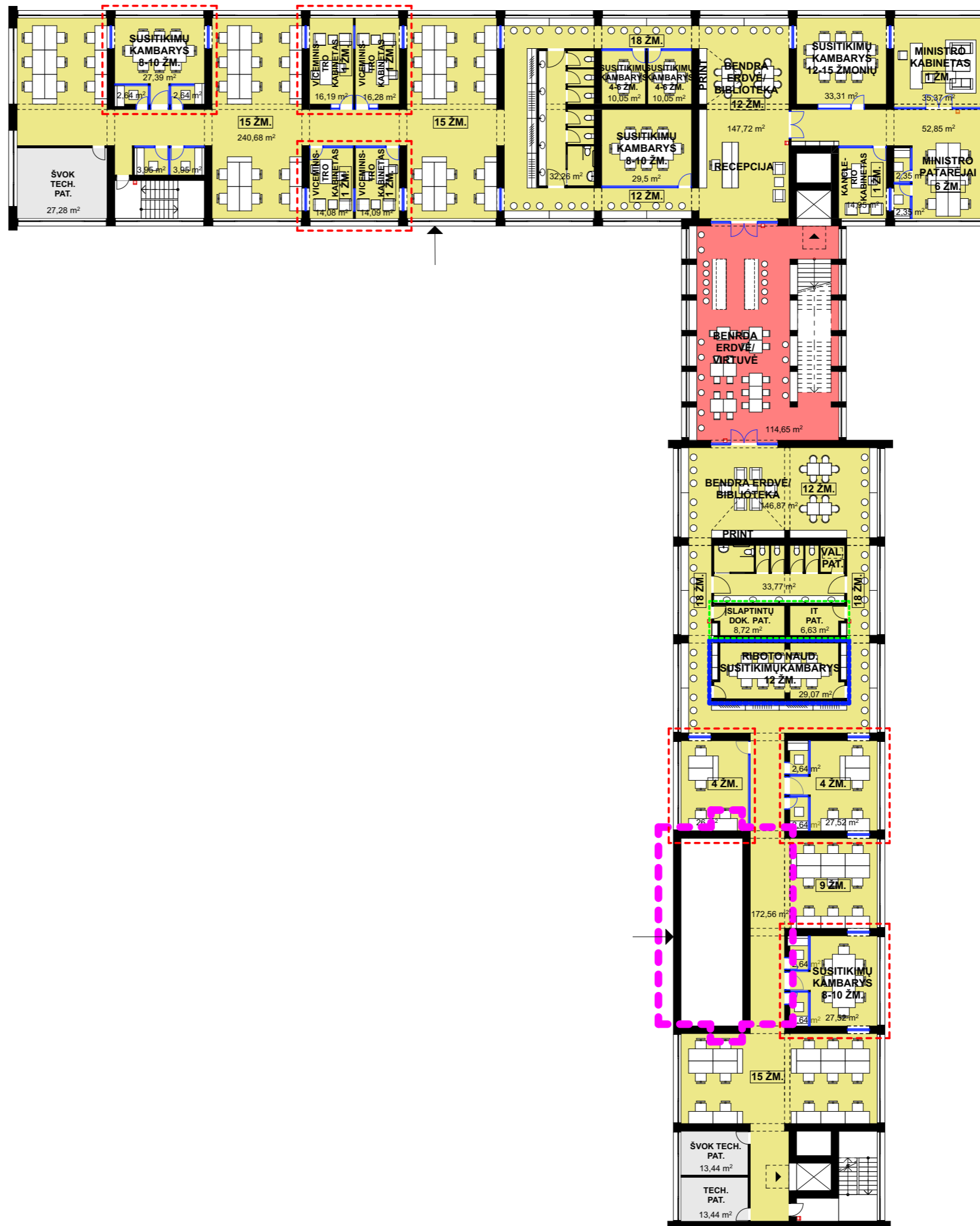
- MINISTERIJŲ BENDROS PATALPOS
 - 2 AUKŠTO PLOTAS - 370,05 m²
 - BENDRAS PLOTAS PASTATE - 1582,75 m²

- SVEIKATOS APSAUGOS MINISTERIJA
 - 2 AUKŠTO PLOTAS - 520,97 m²
 - BENDRAS MINISTERIJOS PLOTAS - 1770 m²

- MEČETĖS VIETA

- ESOK PATALPA

S.A.M. 3 AUKŠTO PLANAS




 MINISTERIJŲ BENDROS PATALPOS


- 3 AUKŠTO PLOTAS - 117,65 m²
- BENDRAS PLOTAS PASTATE - 1582,75 m²


 SVEIKATOS APSAUGOS MINISTERIJA

- 3 AUKŠTO PLOTAS - 1256,03 m²
- BENDRAS MINISTERIJOS PLOTAS - 1770 m²

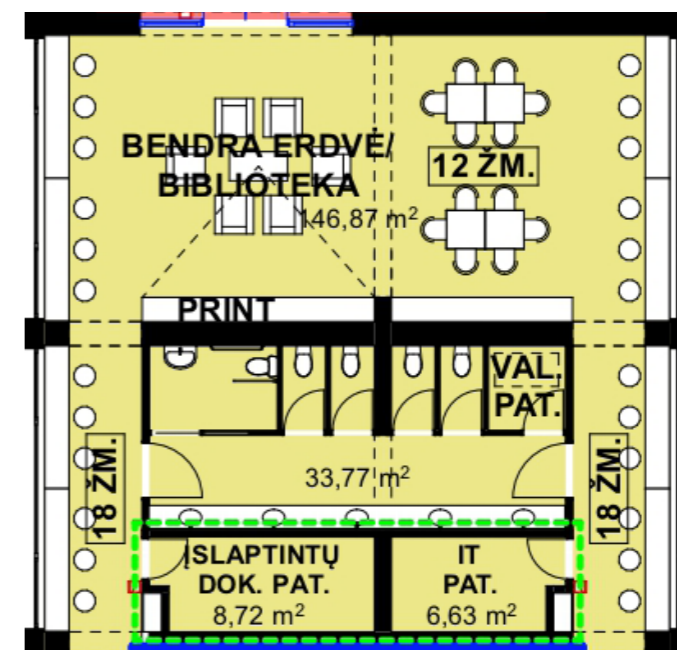
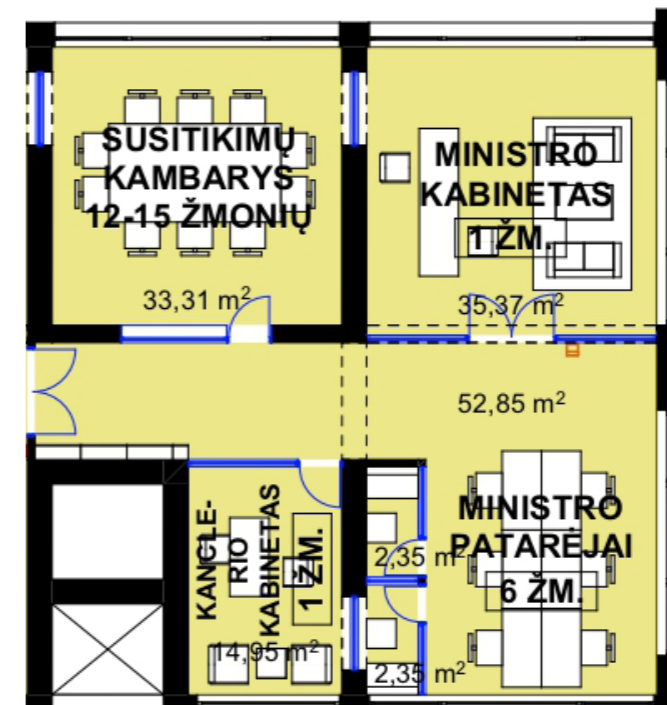
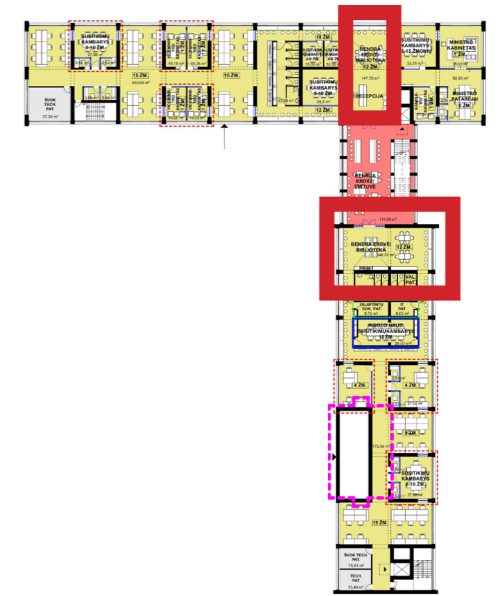
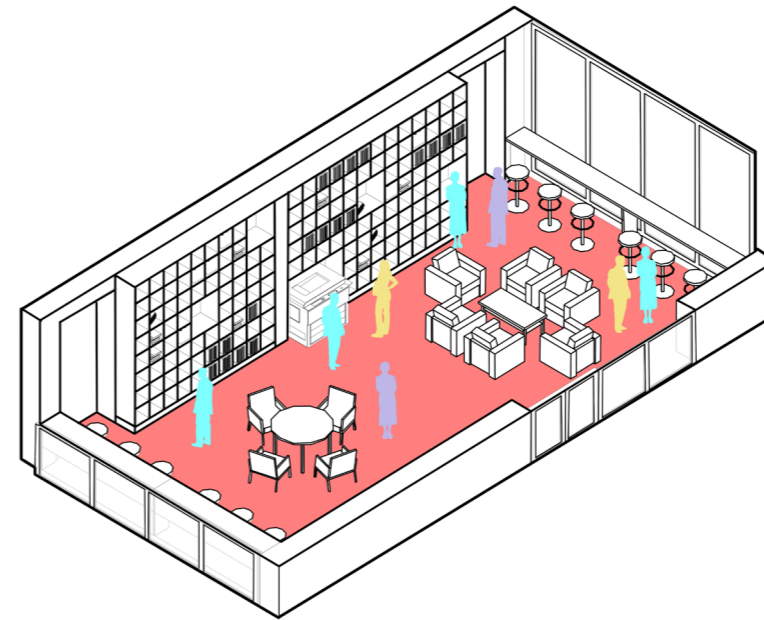
 - MEČETĖS VIETA

 - ESOK PATALPA

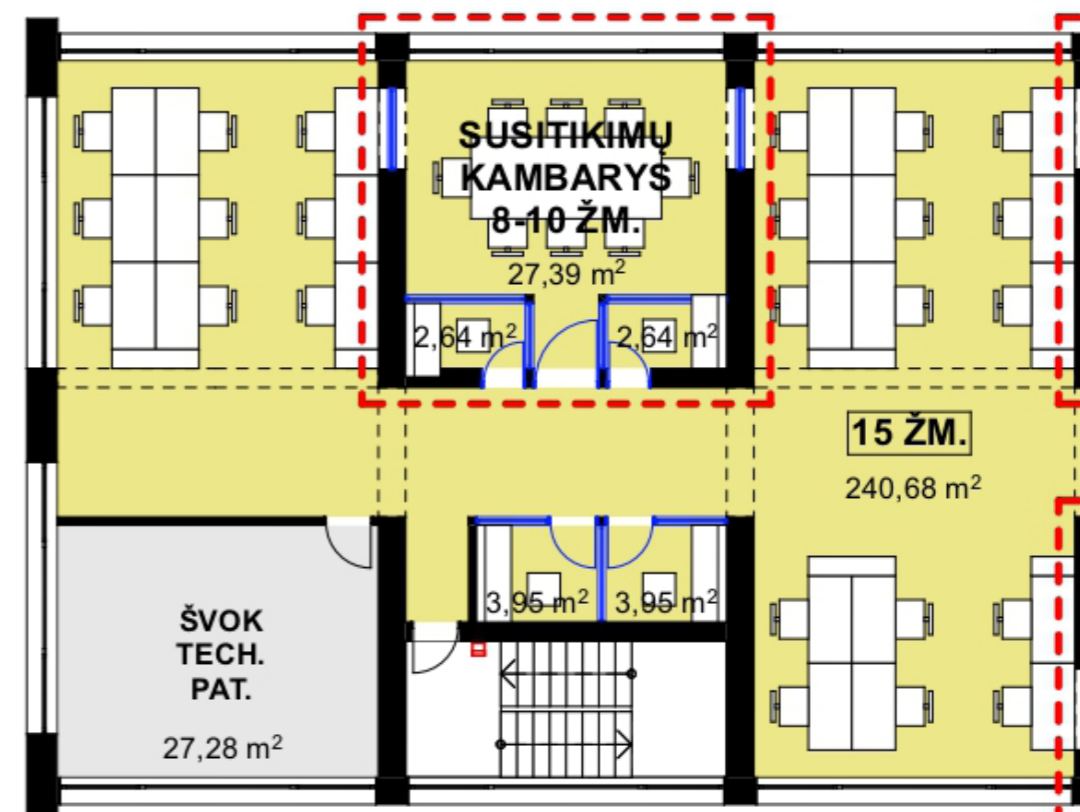
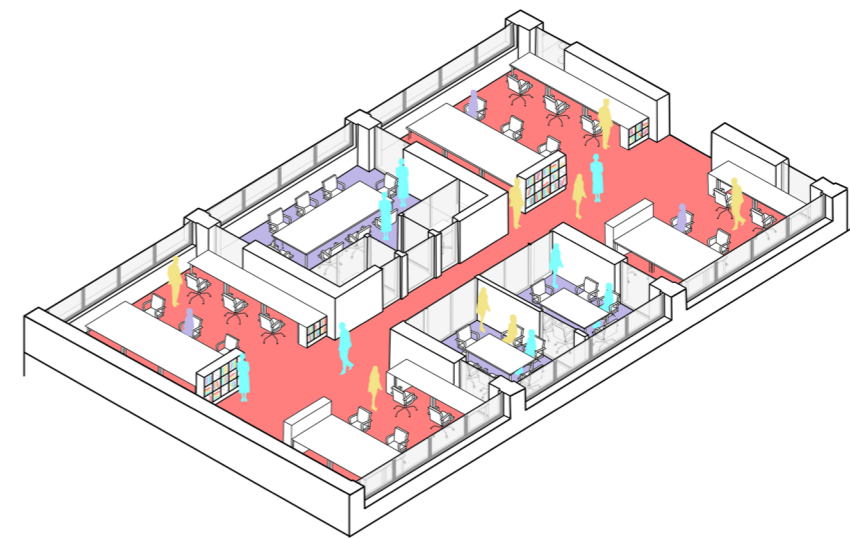
 - I LYGIO SAUGUMO ZONA

 - II LYGIO SAUGUMO ZONA

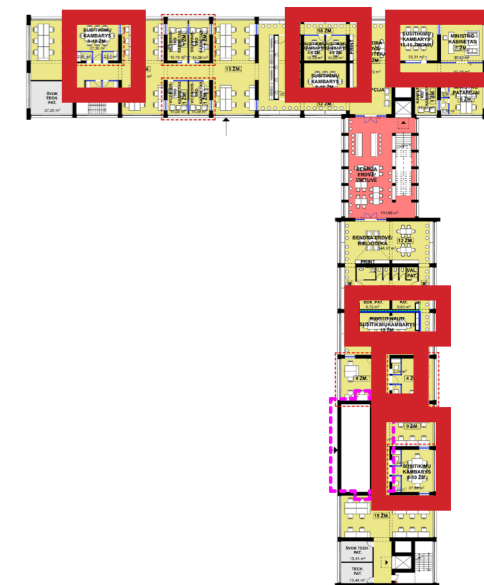
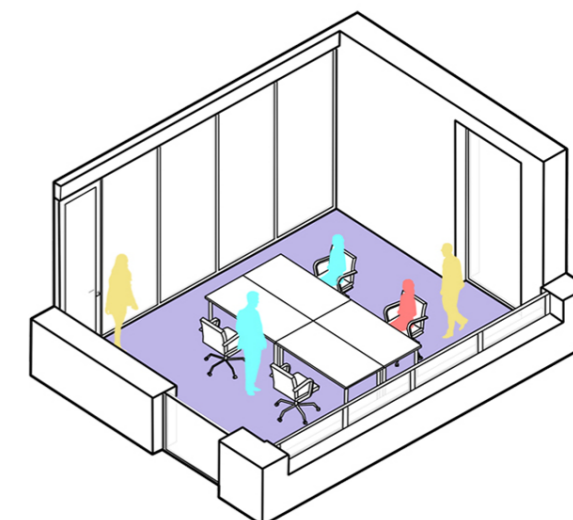
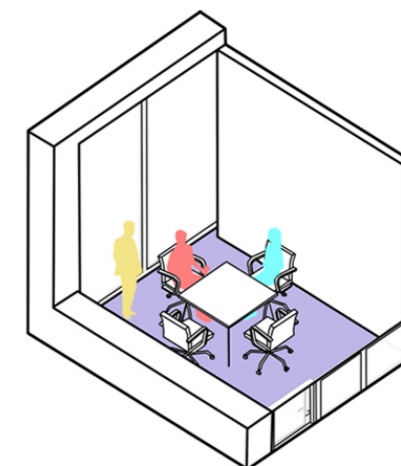
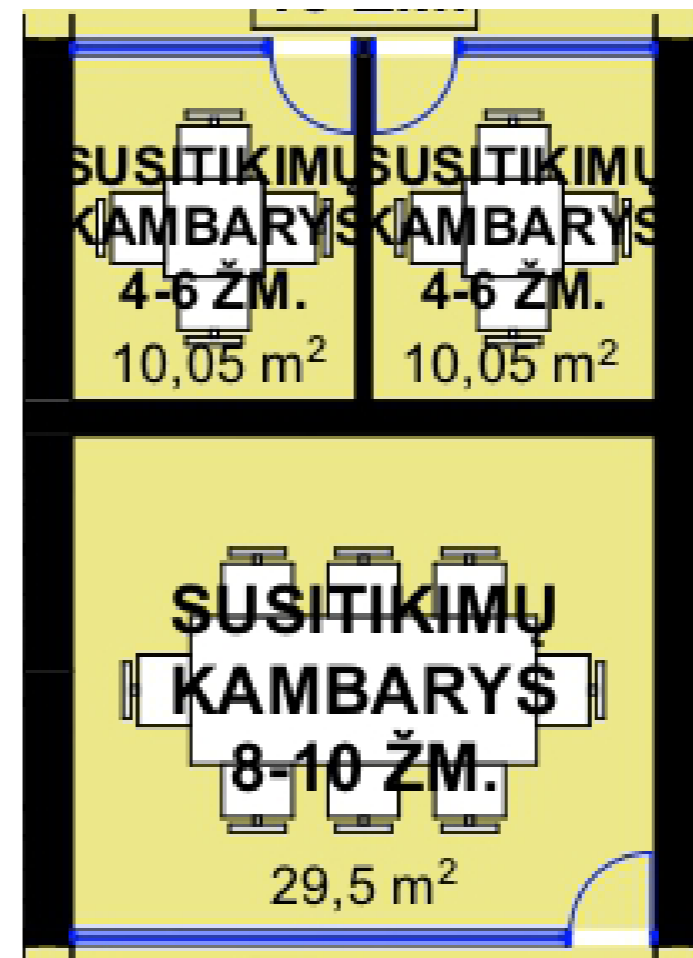
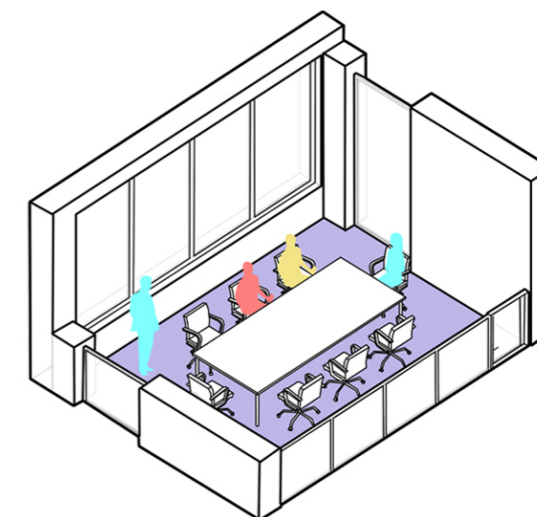
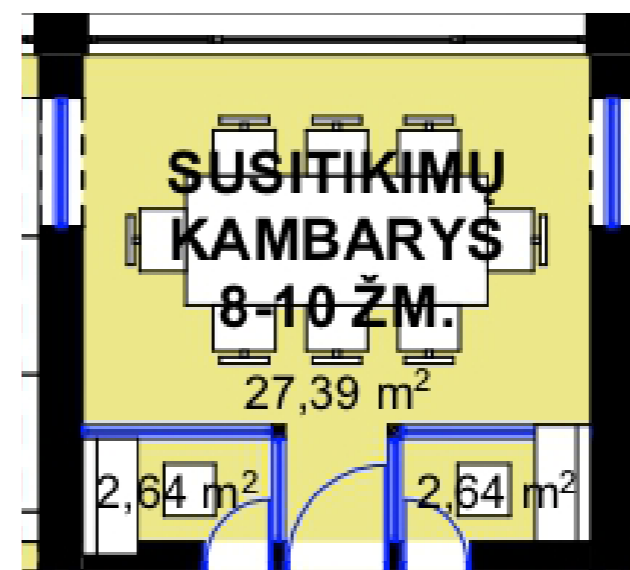
ALTERNATYVAUS DARBO ERDVĖS



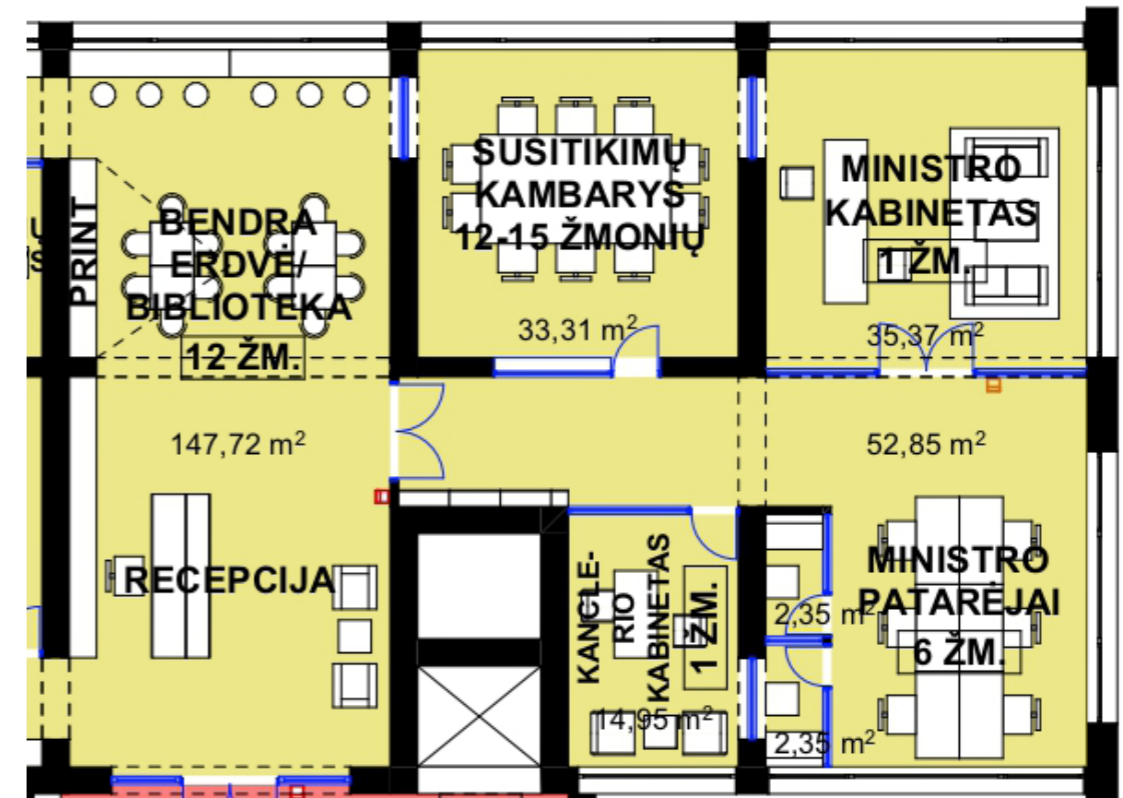
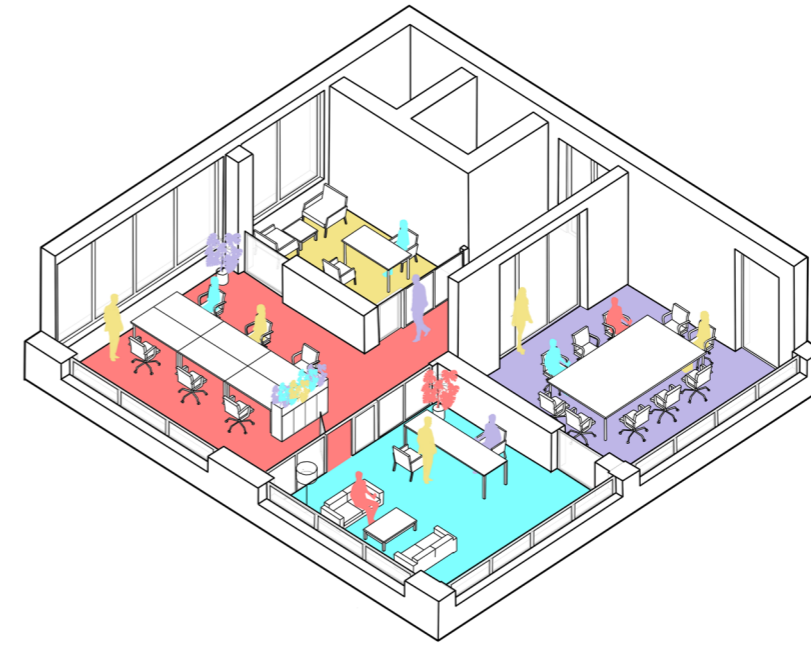
BENDROS DARBO ERDVĖS



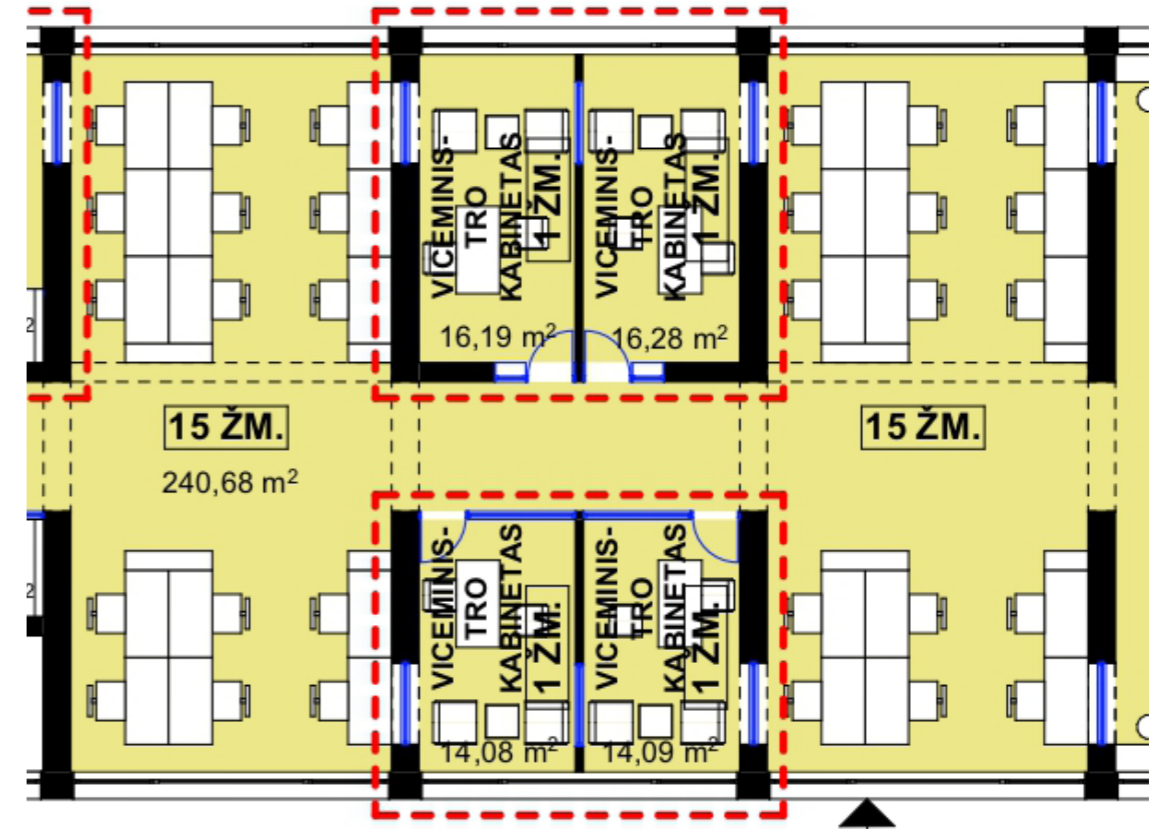
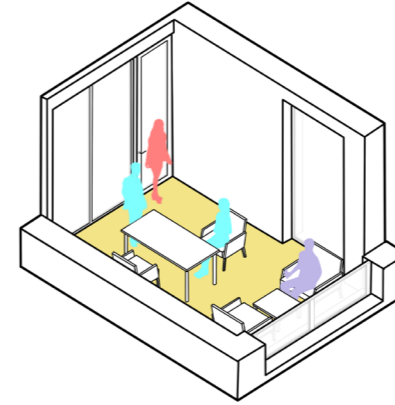
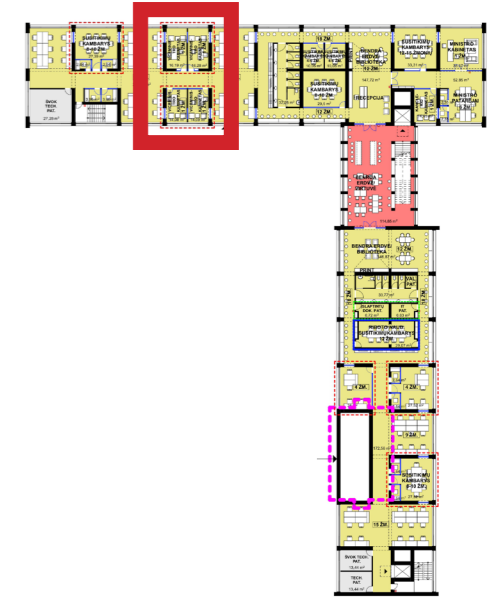
SUSITIKIMŲ KAMBARIAI



MINISTRO KABINETAS



VICEMINISTRO KABINETAI



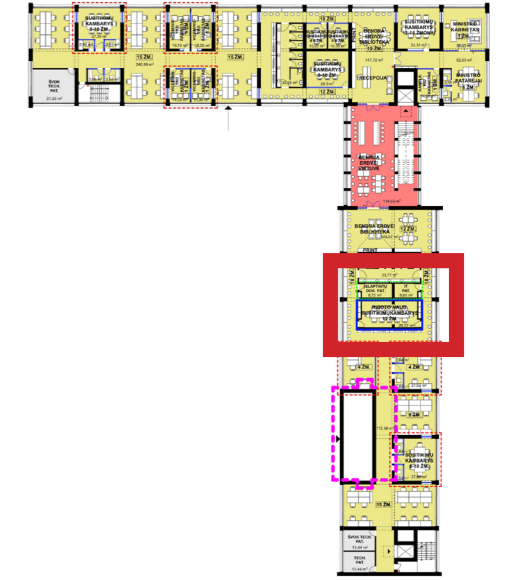
SLAPTINTOS PATALPOS

1 choose the open locker & memorize its number.

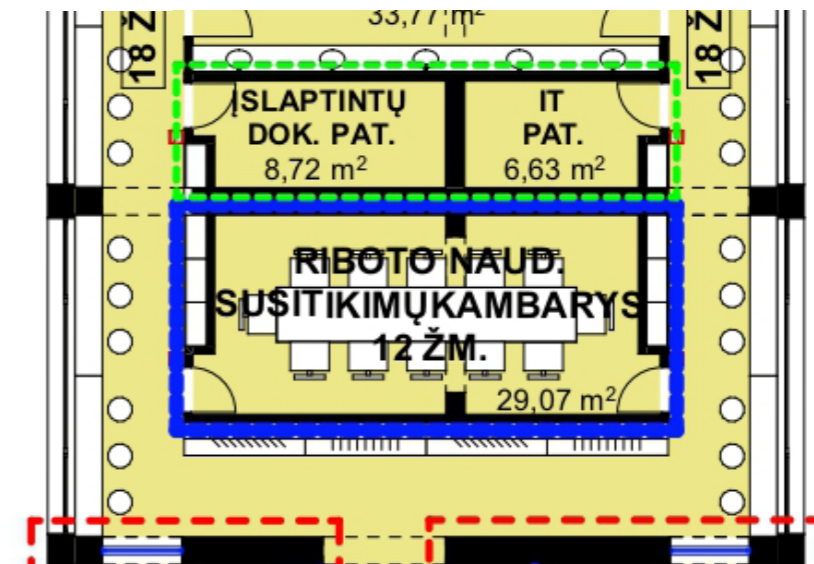
2 put your things, except food & drinks – this is forbidden.

3 use your access card to lock and unlock the locker.

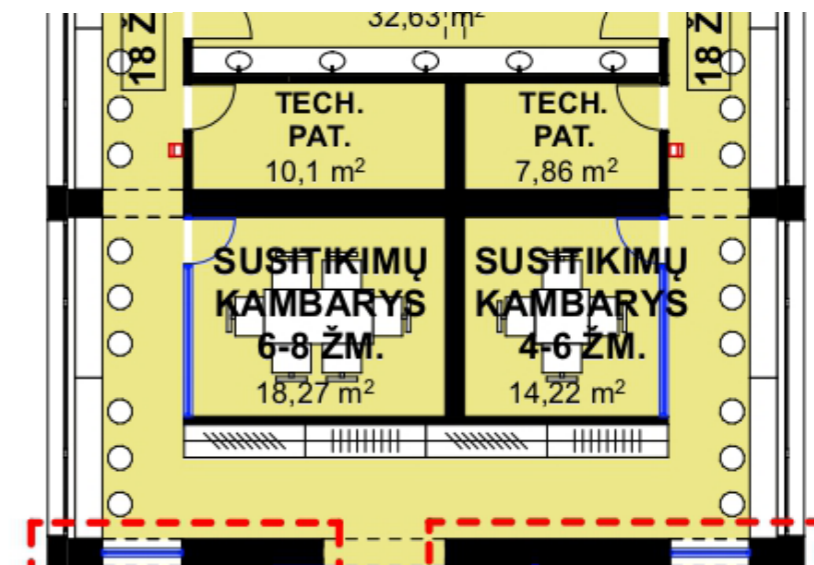
4 leave the locker open after using it.



3A.



2A.



DARBO VIETOS

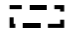




I ETAPO PASTATO FUNKCINIS IŠPLANAVIMAS

Pavadinimas	SAM (2-3 AUKŠTAI)	ŽŪM (4-5 AUKŠTAI)	SM (6-7 AUKŠTAI)
Faktinis darbuotojų skaičius 2023 I Q	188	280	179
60% darbo vietų, vnt.	113	168	108
Projektuojamas stacionarių darbo vietų kiekis, vnt.	116	171	118
Darbo vietų alternatyvos, vnt.	138	148	97
Viso darbo vietų, vnt	254	319	215
Susitikimų kambarių skaičius	24	40	25
Plotas viso (darbo erdvės + susitikimų kambariai), kv.m.	1 777	2 564	1 696
Ministerijų bendros patalpos (poilsio/darbo, erdvės, dviračių saugykla, vaikų kambarys ir pan.)	1 583		
Ministerijų terasa (ant stogo)	762		
Visuomenei atviros patalpos (komercinės patalpos + klientų aptarnavimo zona)	1 008		

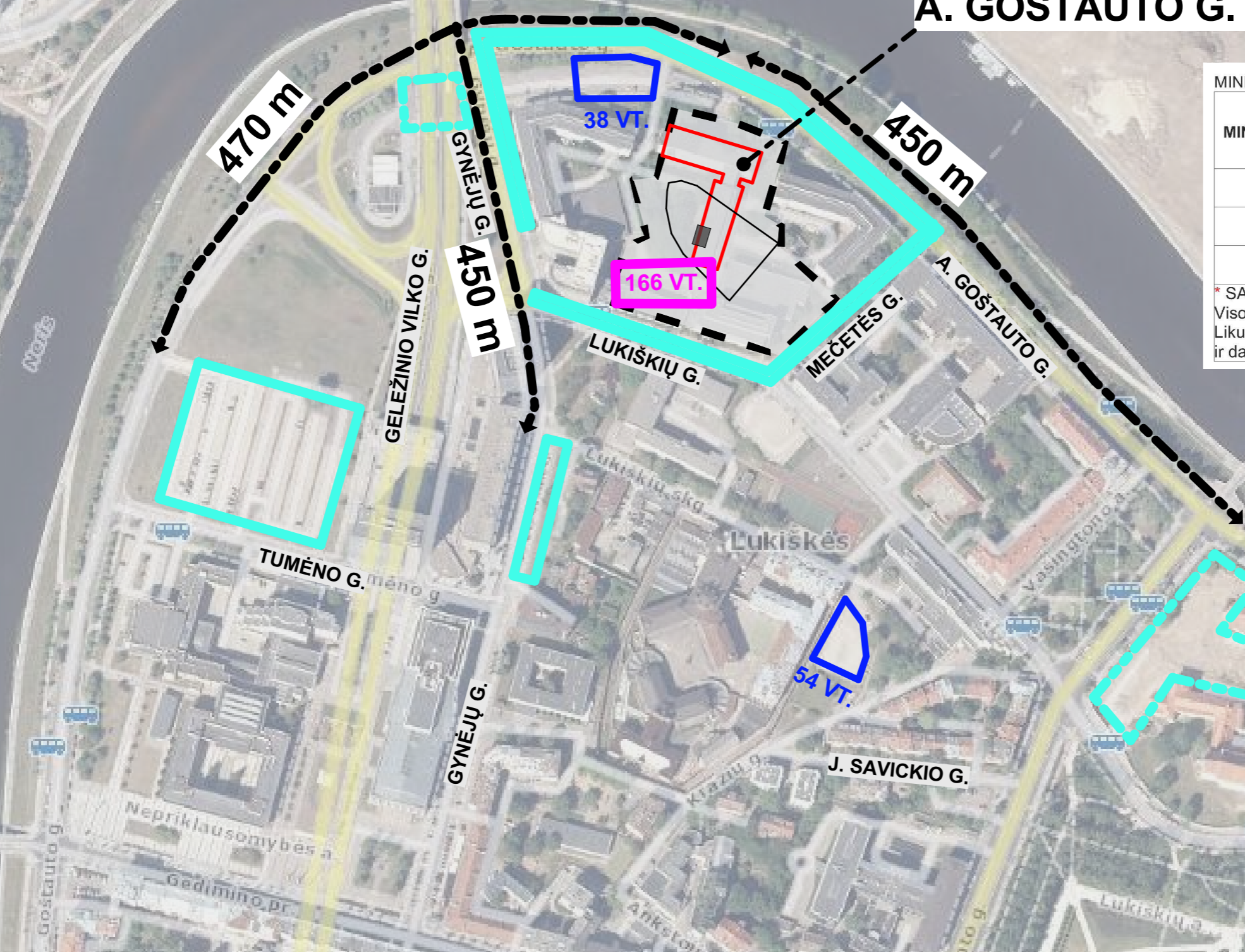
- Bendras ministerijų efektyvumas (be visuomenei atvirų patalpų) - **11,9 m²/darb.** (vertinant faktinį darbuotojų skaičių)

- Bendras pastato efektyvumas - **13,6 m²/darb.**

AUTOMOBILIAI

-  SKLYPŲ RIBOS
-  PASTATAS GOŠTAUTO G. 11
-  PARKAVIMAS SKLYPO RIBOSE
-  NUMATOMAS PARKAVIMAS UŽ SKLYPO RIBŲ
-  PERSPEKTYVINIS PARKAVIMAS

A. GOŠTAUTO G. 11



MINISTERIJŲ DABARTINIS PARKAVIMO VIETŲ SKAIČIUS:

MINISTERIJOS	PARKAVIMO VIETOS (DABARTINIS MINISTERIJŲ TURIMŲ PARKAVIMO VIETŲ SKAIČIUS)	PARKAVIMO VIETOS (PROJEKTUOJAMOS - 166 AUTOMOBILIŲ VIETŲ PASISKIRSTYMAS)
SAM	26	32*
ŽŪM	40	46*
SUMIN	43	30*

* SAM, SUMIN, ŽŪM bendros vietos – 18
 Viso ministerijų vietos 126
 Likusios 40 yra bendros visiems (klientams, lankytojams, tame tarpe ir darbuotojams jei bus laisvos)

SAM DARBUOTOJŲ PATEIKTI POREIKIAI

POREIKIAI	SPRENDIMAS
<ul style="list-style-type: none"> • DAIKTŲ LAIKIMO SPINTELĖS SU GALIMYBĘ PAKRAUTI ĮRANGĄ KIEKVIENAM DARBUOTOJUI • RŪBINĖS, NUMATANT GALIMYBĘ PERSIAUTI IR PALIKTI ŽIEMINIUS BATUS • VIEŠOJO TRANSPORTO STOTELĖ ŠALIA PASTATO • KIEKVIENAS PADALINYS NORI TURĖTI SAVO FIKSUOTĄ ERDVĖS GABALIUKĄ • PADALINIUI SKIRTOJE ERDVĖJA TURĖTŲ BŪTI BENT DVI VIENVIETĖS BŪDELĖS • 2/3 PRITARIA DARBO VIETŲ MAŽINIMUI IKI 50 PROC., JEI BUS DAUGIAU SUSITIKIMŲ KAMBARIŲ IR DAUGIAU VIENVIEČIŲ KABINŲ • KIEKVIENAS PADALINYS NORI TURĖTI SAVO FIKSUOTĄ ERDVĖS GABALIUKĄ • MAŽINTI KORIDORIUS IR BENDRŲ ERDVIŲ PLOTUS, KAD 1VIEČIŲ KABINŲ BŪTŲ DAUGIAU • PLANE TRŪKSTA VALYTOJŲ KAMBARIUKO • PLANE TRŪKSTA SANDĖLIO REPREZENTACINĖMS IR KANCELIARINĖMS PREKĖMS • MINISTRO DARBO ZONOJE PAPILDYTI SPINTELĖMIS TELEFONAMS PALIKTI • MINISTRO RECEPCIJOS ZONOJE NUMATYTI FOTELIUS LAUKIMUI • ĮSLAPTINTŲ DOKUMENTŲ PATALPŲ ZONĄ PAPILDYTI 	<p>ATSIŽVELGTA Į POREIKĮ, PLANE PAŽYMĖTA IR SUPLANUOTA.</p> <p>DETALŪS SPRENDIMAI BUS DETALIZUOJAMI SEKANČIAME ETAPE - TECHNINIO PROJEKTO RENGIMO METU</p>
<ul style="list-style-type: none"> • ATIDAROMI LANAGAI • TINKAMAS PATALPŲ VĖDINIMAS, VĖSINIMAS, ŠILDYMAS • TINKAMAS ORO UŽTIKRINIMAS IR GALIMYBĖ REGULIOTI TEMPERTŪRĄ • LANGŲ APSAUGA NUO SAULĖS • APŠVIETIMAS, PRISITAIKIANTYS PRIE ŽMOGAUS BIORITMO • TINKAMI GARTRAUKIAI VIRTUVĖS ZONOSE • PADALINIAI TARPUSAVYJE TURI BŪTI ATSKIRTI PERTVAROMIS, KAD GALĖTŲ DIRBTI INDIVIDUALIUOTAI • SIAURINTI IR TRUMPINTI STALUS, KAD TILPTŲ MONITORIAI IR TURĖTŲ GARSO APSAUGAS NE TIK NUGARINĖJE PUSĖJE, BET IR IŠ ŠONŲ 	<p>SEKANČIO ETAPO TECHNINIO PROJEKTO RENGIMO KLAUSIMAI, KURIUOS SPRĘSIME KARTU SU JUMIS IR RASIME TINKAMIAUSIĄ SPRENDIMĄ</p>

Type: Public
Location: Goštauto str. 11, Vilnius county, Lithuania

Team:

Gilma Teodora Gylytė
Sabina Grincevičiūtė
Monika Vaičiulė
Miglė Karaškaitė
Rimgaudas Prašmutas
Augustina Pošiūnaitė
Ieva Augustinaitė

Client:

VĮ TURTO BANKAS

Contacts:

Gilma Teodora Gylytė - Chief Architect
gilma.gylyte@doarchitects.lt
+ 370 670 14119
Fb: <https://www.facebook.com/gilma.teodora>
Inst: https://www.instagram.com/gilma_teodora_gylyte/
DO ARCHITECTS
Betono aklg. 16, LT-03153, Vilnius
www.doarchitects.lt

**DO ARCH
IT ECTS**

BETONO AKLIGATVIS 16,
WWW.DOARCHITECTS.LT
VILNIUS



**TURTO
BANKAS**

KĘSTUČIO G. 45,
WWW.TURTAS.LT
VILNIUS