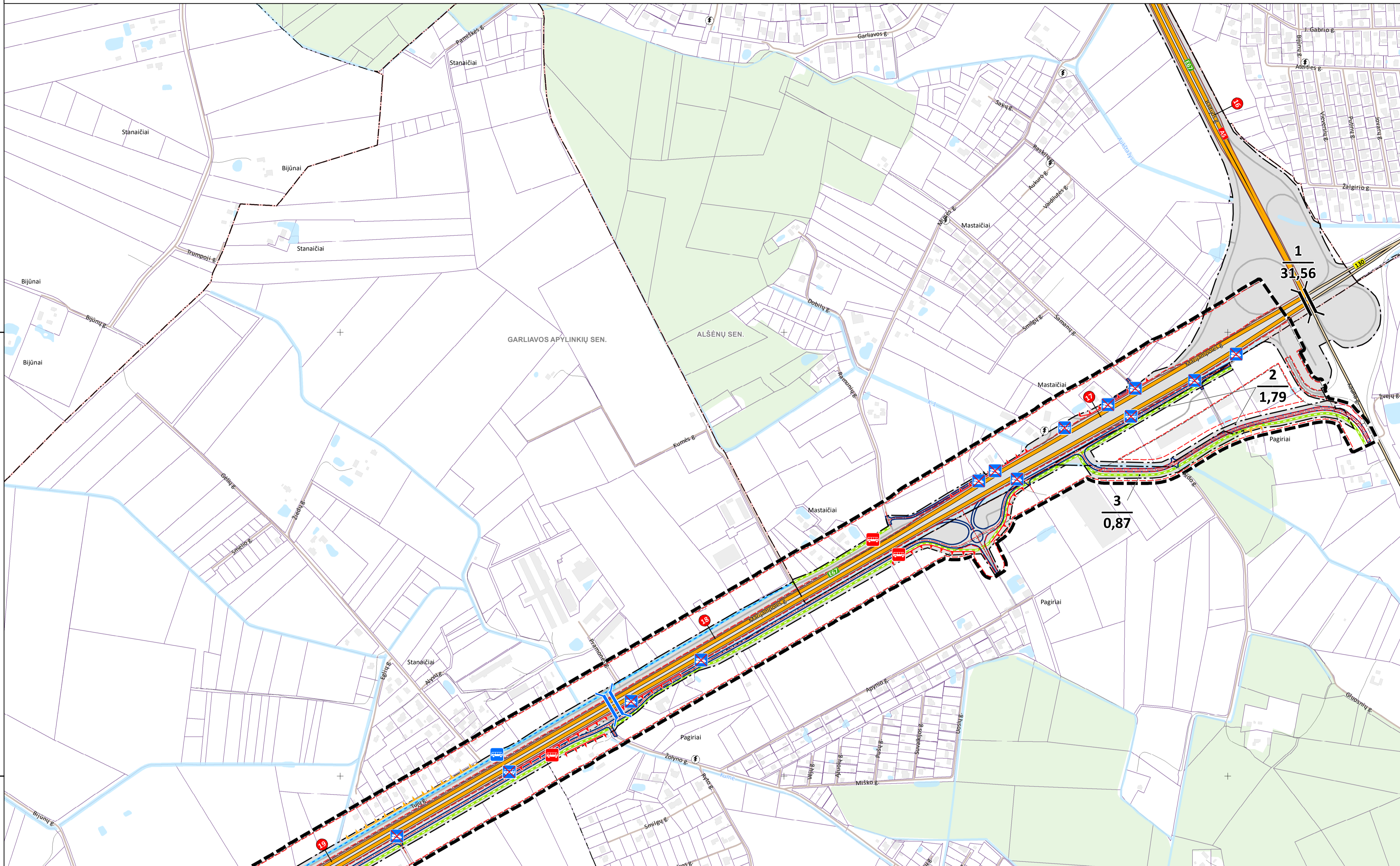
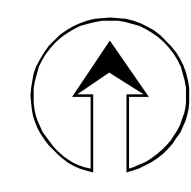


MAGISTRALINIO KELIO A5 KAUNAS–MARIJAMPOLĖ–SUVALKAI RUOŽO NUO SANKRYŽOS SU KRAŠTO KELIU NR. 130 KAUNAS–PRIENAI–ALYTUS IKI KAUNO RAJONO SAVIVALDYBĖS TERITORIJOS RIBOS SUSISIEKIMO KOMUNIKACIJŲ INŽINERINĖS INFRASTRUKTŪROS VYSTYMO PLANAS

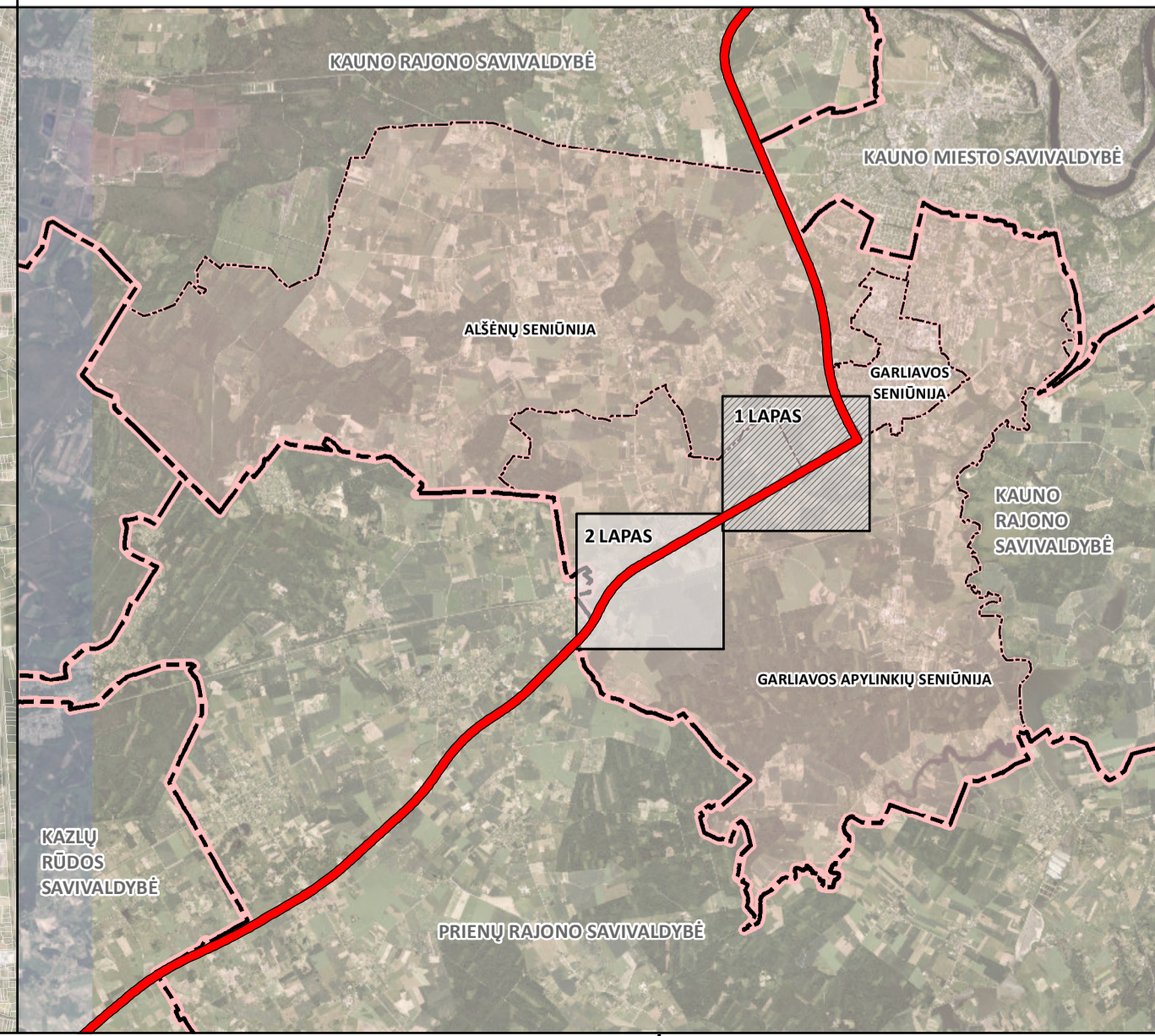


- SUTARTINIAI ŽYMĖJIMAI**
- RIBOS**
- Savivaldybės riba
 - Seniūnijos riba
 - Gyvenamosios vietovės riba
 - Susisiekimo komunikacijų inžinerinės infrastruktūros vystymo plano galiojimo riba
 - Susisiekimo ir inžinerinių tinklų koridoriaus teritorijos riba
 - Susisiekimo ir inžinerinių tinklų koridoriaus teritorija
 - Esamų sklypų ribos
- Susisiekimo infrastruktūra**
- Esama**
- Magistralinis kelias ir kelio numeris
 - Krašto kelias ir kelio numeris
 - Rajoninis kelias ir kelio numeris
 - Vietinės reikšmės kelias
 - Gatvė
 - Jungiamasis kelias
 - A5 kelių asfalto dangos kontūras
 - Dviračių-pėsčiųjų takas
 - Kelio apsaugos zona
 - Autobusų stotelė
 - Viadukas
 - Pėsčiųjų viadukas
- Planuojama**
- Trasos piketo numeris
 - Naikinama autobusų stotelė
 - Planuojama autobusų stotelė
 - Naikinama nuovaža
 - Naikinamas apsisukimas
 - Planuojamas viadukas
 - Planuojama triukšmo slopinimo sienutė
 - Planuojama triukšmą mažinanti medinė tvora
 - Planuojamo jungiamojo kelio važiuojamosios dalies kontūras
 - Planuojamo kelio ašinė linija
 - Planuojamas dviračių-pėsčiųjų takas
 - Projektuojama kelio apsaugos zona
- KITI ŽYMĖJIMAI**
- Pastatas
 - Paviršinio vandens telkinys
 - Miškas
 - Planuojamo žemės sklypo numeris
 - Planuojamo žemės sklypo plotas, ha

SKLYPŲ SCHEMA



LAPŲ IŠDĖSTYMO SCHEMA



PASTABA:
Valstybinės magistralinio kelio A5 Kaunas–Marijampolė–Suvalkai ruožo nuo sankryžos su krašto keliu Nr. 130 Kaunas–Prienui–Alytus iki Kauno rajono savivaldybės teritorijos ribos susisiekimo komunikacijų inžinerinės infrastruktūros vystymo plane pateikti susisiekimo komunikacijų sprendiniai (kelio važiuojamosios dalies plotis ir apjungiamųjų kelių plotis, viadukai, triukšmo slopinimo priemonės) yra preliminari ir turi būti tikslinami techninio (darbo) projekto rengimo metu reinkviuojant susisiekimo komunikacijų inžinerinės infrastruktūros vystymo plano koregavimo ir/ar keitimo procedūras.

Kelių apsaugos zonos ribos gali būti tikslinamos kelio (-ių) statybos techninio (darbo) projekto rengimo metu.

Koordinatų sistema: Lietuvos koordinatų sistema LKS-94

Duomenų šaltiniai:
 Georeferencinio pagrindo kadastro erdvinį duomenų rinkinys. © Lietuvos Respublikos žemės ūkio ministerija, 2021 m.
 Nekilnojamojo turto kadastras ir registras. © Valstybės įmonė Registrų centras, 2021 m.
 Lietuvos Respublikos miškų valstybės kadastras. © Valstybinė miškų tarnyba, 2021 m.
 Valstybinė geologijos informacinė sistema (GEOIŠ). © Lietuvos geologijos tarnyba prie Aplinkos ministerijos, 2021 m.
 Kultūros vertybių registras. © Kultūros paveldo departamentas prie Kultūros ministerijos, 2021 m.

KVALIFIKACIJOS		KELPROJEKTAS		TERITORIJŲ PLANAVIMO DOKUMENTO PAVADINIMAS	
KVAL. PATV. DOK. NR.	Architektūros skyriaus vadovė Agnė Plekaitienė	13924	SPV Gėmuis Boriša	MAGISTRALINIO KELIO A5 KAUNAS–MARIJAMPOLĖ–SUVALKAI RUOŽO NUO SANKRYŽOS SU KRAŠTO KELIU NR. 130 KAUNAS–PRIENAI–ALYTUS IKI KAUNO RAJONO SAVIVALDYBĖS TERITORIJOS RIBOS SUSISIEKIMO KOMUNIKACIJŲ INŽINERINĖS INFRASTRUKTŪROS VYSTYMO PLANAS	
14148	TPV Ramūnys Simkus	786	FDV Dalia Bagdonaitė	BRĖŽNIO PAVADINIMAS	SUSISIEKIMO KOMUNIKACIJŲ IR INŽINERINĖS INFRASTRUKTŪROS SCHEMA
13924	SPV Gėmuis Boriša	786	FDV Dalia Bagdonaitė	MASTELIS	M 1:5000
786	FDV Dalia Bagdonaitė	786	FDV Dalia Bagdonaitė	STADIJA	SPRENDINIŲ KOMPROMISAVIMAS
DIS. INŽINIERIS	Tomas Mindaugas Malnevičius	DIS. INŽINIERIS	Tomas Mindaugas Malnevičius	LAPAS	LAPŲ
ORGANIZATORIUS	LIETUVOS RESPUBLIKOS SUSISIEKIMO MINISTERIJA	ORGANIZATORIUS	LIETUVOS RESPUBLIKOS SUSISIEKIMO MINISTERIJA	DOKUMENTO ŽYMUO	19ZMT0339
					1 2