

Pastabos:

- Servitutai nustatomi planuojamų inžinerinių tinklų, jo įrenginių ir susijusios infrastruktūros apsaugos zonos ribose.
- Planuojant ūkinę veiklą (įskaitant, bet neapsiribojant, bet kokios paskirties pastatų ir kitų statinių bei inžinerinių tinklų statybą) teritorijose greta inžinerinių tinklų, privaloma vadovautis Lietuvos Respublikos specialiųjų žemės naudojimo sąlygų įstatymo ir kitų teisės aktų nuostatomis.
- Planuojamų inžinerinių tinklų ir jų įrenginių apsaugos zonos ribos bus pateikiamos Nekilnojamojo turto kadastro ir Nekilnojamojo turto registro tvarkytojui dėl žymų padarymo apie naujai nustatytas pasikeitusias teritorijas.
- Projekto „Rail baltica“ geležinkelių infrastruktūros Kauno geležinkelių mazge susisiekimo komunikacijų inžinerinės infrastruktūros vystymo plane pateikti inžinerinės infrastruktūros sprendiniai gali būti tikslinami techninio bei darbo projekto rengimo metu neinicijuojant specialiojo plano koregavimo ir/ar keitimo procedūros.

SUTARTINIAI ŽYMĖJIMA / LEGEND

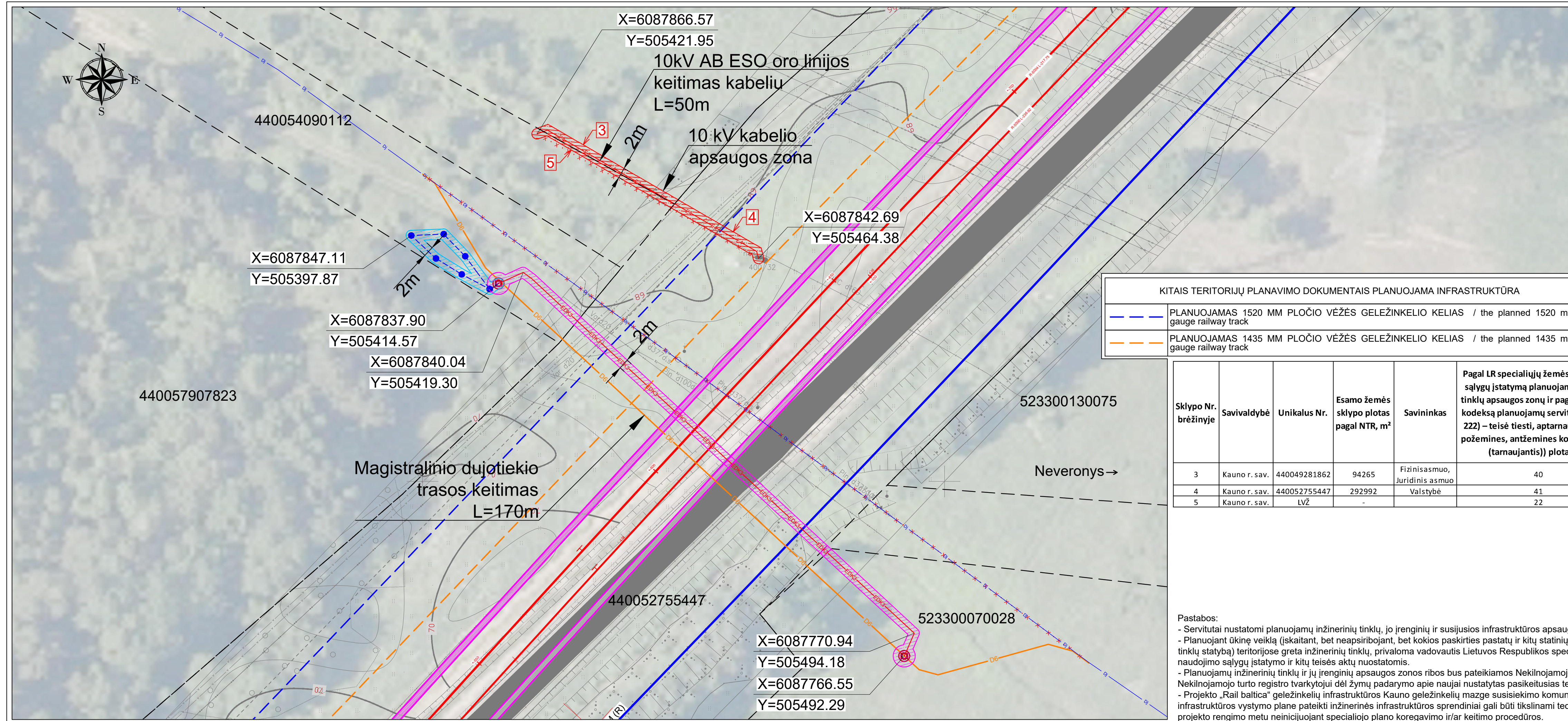
	PLANUOJAMA 10 kV ELEKTROS KABELINĖ LINIJA / Planned 10 kV underground cable
	DEMONTUOJAMI TINKLAI / Demolition of utilities
	PLANUOJAMA ELEKTROS TINKLŲ APSAUGOS ZONA, SERVITUTO ZONA / Planned protection zone of electric utilities, easement zone
	ESAMŲ ĮREGISTRUOTŲ ŽEMĖS SKLYPŲ RIBOS / Boundaries of existing registered land plots
	PLANUOJAMAS 1435 MM PLOČIO VĖŽĖS GELEŽINKELIO KELIAS / Planned 1435 mm gauge railway track
	PLANUOJAMA ELEKTROS ĮRANGOS IŠDĖSTYMO AIKŠTELĖ / Planned area for electric equipment
	PLANUOJAMAS APTARNAVIMO KELIAS / Planned maintenance road

KITAIŠ TERITORIJŲ PLANAVIMO DOKUMENTAIS PLANUOJAMA INFRASTRUKTŪRA

	PLANUOJAMAS 1520 MM PLOČIO VĖŽĖS GELEŽINKELIO KELIAS / Planned 1520 mm gauge railway track
	PLANUOJAMAS 1435 MM PLOČIO VĖŽĖS GELEŽINKELIO KELIAS / Planned 1435 mm gauge railway track

Sklypo Nr. brėžinyje	Savivaldybė	Unikalus Nr.	Esamo žemės sklypo plotas pagal NTR, m ²	Savininkas	Pagal LR specialiųjų žemės naudojimo sąlygų įstatymą planuojamų elektros tinklų apsaugos zonų ir pagal LR civilinį kodeksą planuojamų servitutų ((kodas 222) – teisė tiesti, aptarnauti, naudoti požemines, antžemines komunikacijas (tarnaujantis)) plotas, m ²
1	Kauno r. sav.	440049498952	8073	Fizinis asmuo	139
2	Kauno r. sav.	440052755447	292992	Valstybė	168

0	2022-12				
TPD Nr.	8041		PROJEKTO PAVADINIMAS / PROJECT TITLE PROJEKTO „RAIL BALTICA“ GELEŽINKELIŲ INFRASTRUKTŪROS KAUNO GELEŽINKELIŲ MAZGE SUSISIEKIMO KOMUNIKACIJŲ INŽINERINĖS INFRASTRUKTŪROS VYSTYMO PLANAS COMMUNICATION NETWORKS ENGINEERING INFRASTRUCTURE DEVELOPMENT PLAN FOR THE EXPANSION OF RAIL BALTICA RAILWAY INFRASTRUCTURE KAUNAS RAILWAY NODE		
TPV0034	TPV	Ž. GRABAUSKAS	PLANAVIMO PROCESO STADIJA		LAIDA / REVISION
TPV0081	PDV	E. GRABLEVSKIENĖ	STAGE OF THE PLANNING PROCESS		
15180	PDV	J. PIČUGINAS	SPRENDINIŲ KONKRETIZAVIMAS		
17163	Tiltų ir statinių specialistas	A. VESELKA	CONCRETISATION OF THE SOLUTIONS		
36334	Automobilių kelių specialistas	V. MILIŠAUSKAS	BRĖZINIO PAVADINIMAS		
31226	Geležinkelio kelio specialistas	D. ŠUMSKAITĖ	TITLE OF DRAWING		0
	Inžinerinių tinklų specialistas	M. KOLVIANEC	Planas su elektros tinklais. M 1:500/ Plan with electrical networks. M1:500		
LT	PASLAUGŲ PIRKĖJAS	LTG INFRA	DOKUMENTO ŽYMUO / DOCUMENT MARK		LAPAS / PAGE
			P1548 - 00 - STP - SK - A4 - B - E - 01		LAPŲ / SHEETS
					1 / 20



SUTARTINIAI ŽYMĖJIMA / LEGEND	
	PLANUOJAMA 10 kV ELEKTROS KABELINĖ LINIJA / Planned 10 kV underground cable
	DEMONTUOJAMI TINKLAI / Demolition of utilities
	PLANUOJAMA ELEKTROS TINKLŲ APSAUGOS ZONA, SERVITUTO ZONA / Planned protection zone of electric utilities, easement zone
	ESAMŲ ĮREGISTRUOTŲ ŽEMĖS SKLYPŲ RIBOS / boundaries of existing registered land plots
	PLANUOJAMAS 1435 MM PLOČIO VĖŽĖS GELEŽINKELIO KELIAS / the planned 1435 mm gauge railway track
	PLANUOJAMAS 1520 MM PLOČIO VĖŽĖS GELEŽINKELIO KELIAS / the planned 1520 mm gauge railway track
	PLANUOJAMOS ATRAMINĖS SIENUTĖS / planned retaining walls
	PLANUOJAMAS MAGISTRALINIS DUJOTIEKIS / Planned Main Gas Pipeline
	ESAMAS MAGISTRALINIS DUJOTIEKIS / Existing Main Gas Pipeline
	PLANUOJAMAS KONTROLINIS KATODINĖS APSAUGOS KABELIS VAMZDYJE / Planned cathodic protection control cable in the pipe
	PLANUOJAMA ĮŽEMINIMO KABELIŲ TRASA / Planned grounding cable route
	PLANUOJAMA ELEKTROS (KATODINĖS APSAUGOS) TINKLŲ APSAUGOS ZONA / Planned protection zone of electric (cathodic protection) utilities
	PLANUOJAMA ELEKTROS (ĮŽEMINIMO) TINKLŲ APSAUGOS ZONA / Planned protection zone of electric (grounding) utilities

KITAIS TERITORIJŲ PLANAVIMO DOKUMENTAIS PLANUOJAMA INFRASTRUKTŪRA	
	PLANUOJAMAS 1520 MM PLOČIO VĖŽĖS GELEŽINKELIO KELIAS / the planned 1520 mm gauge railway track
	PLANUOJAMAS 1435 MM PLOČIO VĖŽĖS GELEŽINKELIO KELIAS / the planned 1435 mm gauge railway track

Sklypo Nr. brėžinyje	Savivaldybė	Unikalus Nr.	Esamo žemės sklypo plotas pagal NTR, m ²	Savininkas	Pagal LR specialiųjų žemės naudojimo sąlygų įstatymą planuojamų elektros tinklų apsaugos zonų ir pagal LR civilinį kodeksą planuojamų servitutų ((kodas 222) – teisė tiesti, aptarnauti, naudoti požemines, antžemines komunikacijas (tarnaujantis)) plotas, m ²
3	Kauno r. sav.	440049281862	94265	Fizinisasmuo, Juridinisasmuo	40
4	Kauno r. sav.	440052755447	292992	Valstybė	41
5	Kauno r. sav.	LVŽ	-		22

Pastabos:

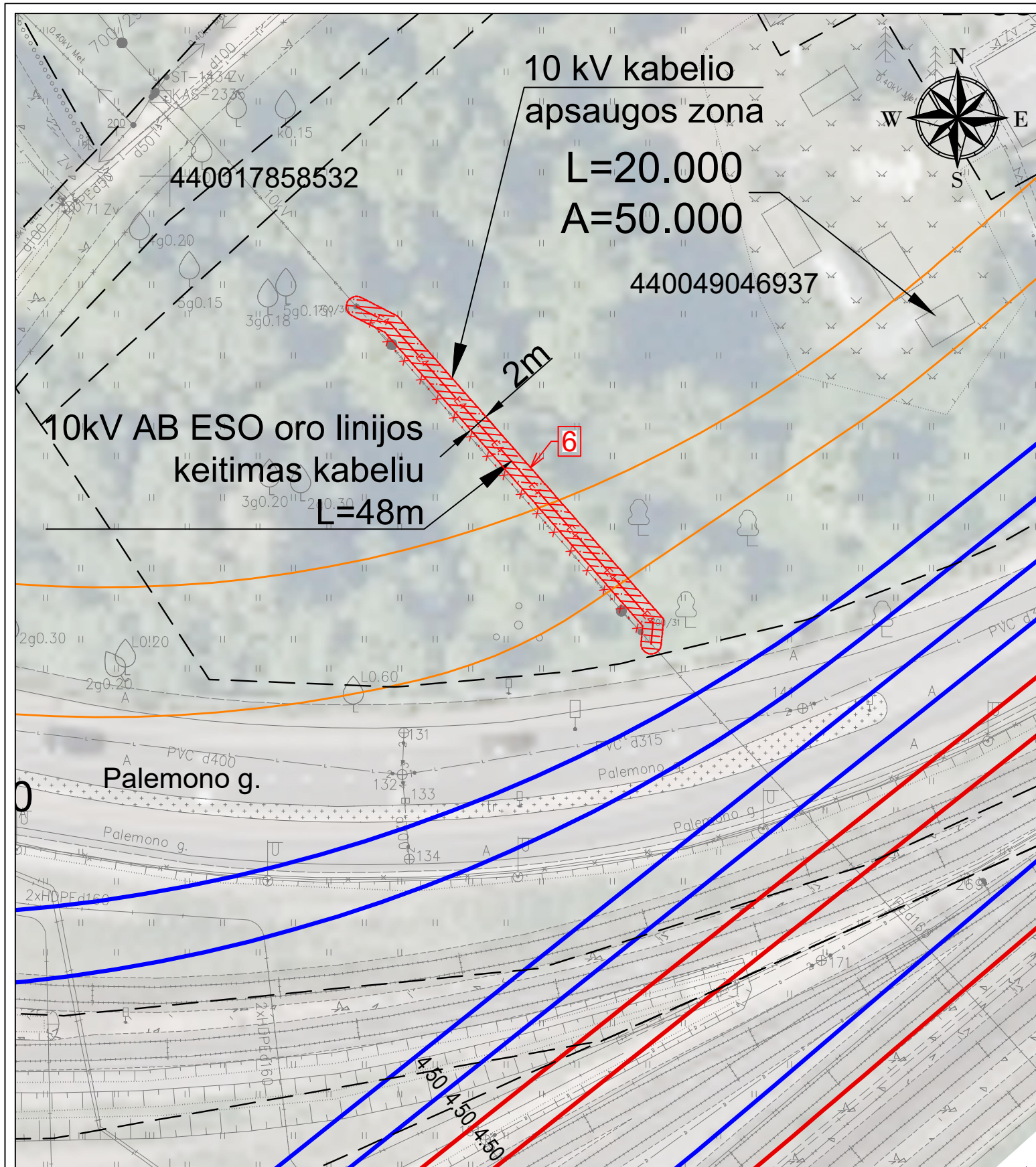
- Servitutai nustatomi planuojamų inžinerinių tinklų, jo įrenginių ir susijusios infrastruktūros apsaugos zonos ribose.
- Planuojant ūkinę veiklą (įskaitant, bet neapsiribojant, bet kokios paskirties pastatų ir kitų statinių bei inžinerinių tinklų statybą) teritorijose greta inžinerinių tinklų, privaloma vadovautis Lietuvos Respublikos specialiųjų žemės naudojimo sąlygų įstatymo ir kitų teisės aktų nuostatomis.
- Planuojamų inžinerinių tinklų ir jų įrenginių apsaugos zonos ribos bus pateikiamos Nekilnojamojo turto kadastro ir Nekilnojamojo turto registro tvarkytojui dėl žymų padarymo apie naujai nustatytas pasikeitusias teritorijas.
- Projekto „Rail baltica“ geležinkelių infrastruktūros Kauno geležinkelių mazge susisiekimo komunikacijų inžinerinės infrastruktūros vystymo plane pateikti inžinerinės infrastruktūros sprendiniai gali būti tikslinami techninio bei darbo projekto rengimo metu neinicijuojant specialiojo plano koregavimo ir/ar keitimo procedūros.

0	2022-12		
TPD Nr.			
8041			
TPV0034	TPV	Ž. GRABAUSKAS	
TPV0081	PDV	E. GRABLEVSKIENĖ	
15180	PDV	J. PIČUGINAS	
17163	Tilpų ir statinių specialistas	A. VESELKA	
36334	Automobilių kelių specialistas	V. MILIŠAUSKAS	
31226	Geležinkelio kelių specialistas	D. ŠUMSKAITĖ	
	Inžinerinių tinklų specialistas	M. KOLVIANEC	
LT	PLANAVIMO ORGANIZATORIUS		
	PASLAUGŲ PIRKĖJAS		

PROJEKTO „RAIL BALTICA“ GELEŽINKELIŲ INFRASTRUKTŪROS KAUNO GELEŽINKELIŲ MAZGE SUSISIEKIMO KOMUNIKACIJŲ INŽINERINĖS INFRASTRUKTŪROS VYSTYMO PLANAS
COMMUNICATION NETWORKS ENGINEERING INFRASTRUCTURE DEVELOPMENT PLAN FOR THE EXPANSION OF RAIL BALTICA RAILWAY INFRASTRUCTURE KAUNAS RAILWAY NODE

Planas su elektros tinklais. M 1:500/
Plan with electrical networks. M1:500

PLANAVIMO PROCESO STADIJA / STAGE OF THE PLANNING PROCESS	LAIDA / REVISION
SPRENDINIŲ KONKRETIZAVIMAS / CONCRETISATION OF THE SOLUTIONS	0
DOKUMENTO ŽYMUO / DOCUMENT MARK	LAPAS / PAGE
P1548 - 00 - STP - SK - A4 - B - E - 01	2
	LAPŲ / SHEETS
	20



Pastabos:

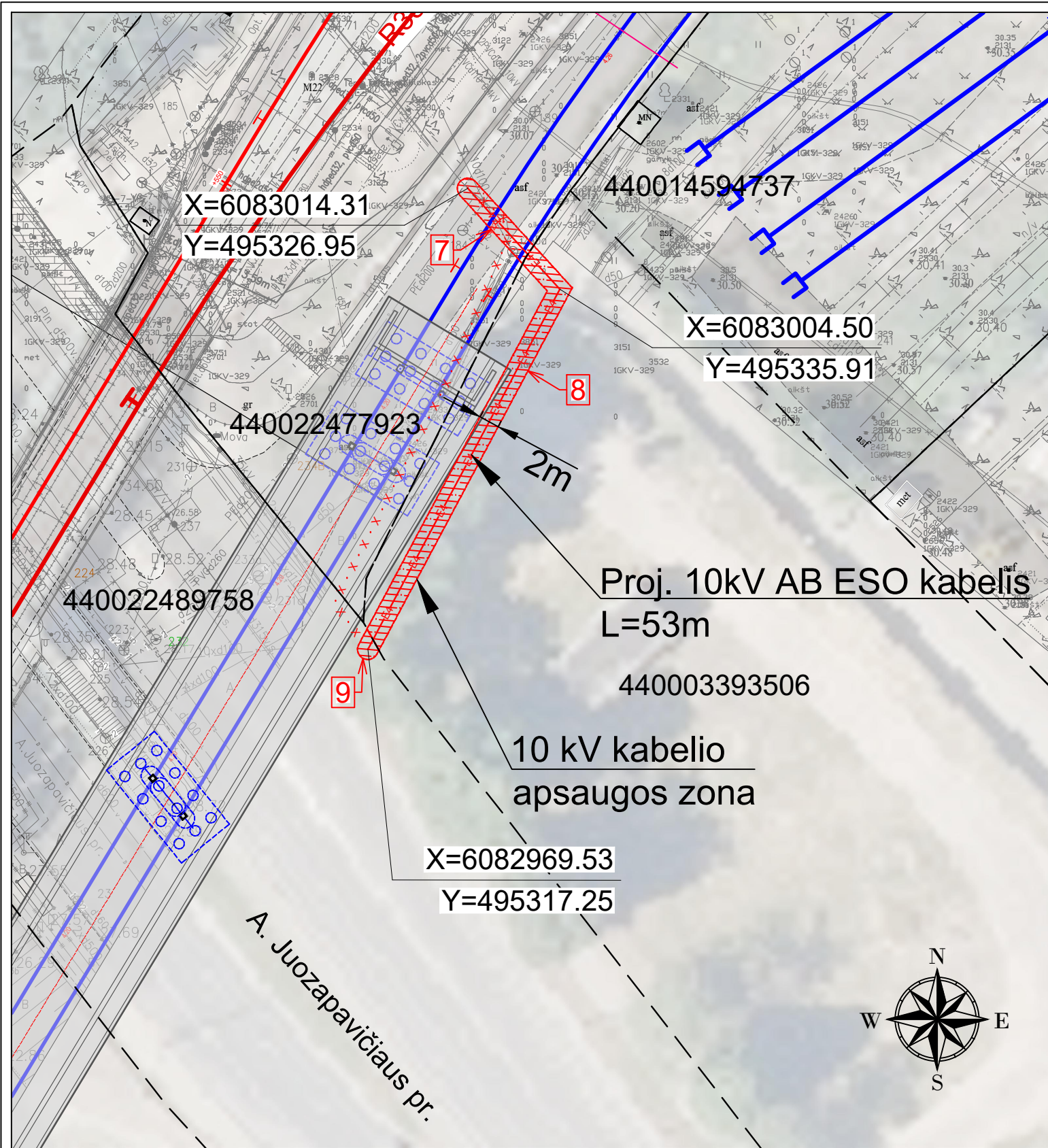
- Servitutai nustatomi planuojamų inžinerinių tinklų, jo įrenginių ir susijusios infrastruktūros apsaugos zonos ribose.
- Planuojant ūkinę veiklą (įskaitant, bet neapsiribojant, bet kokios paskirties pastatų ir kitų statinių bei inžinerinių tinklų statybą) teritorijose greta inžinerinių tinklų, privaloma vadovautis Lietuvos Respublikos specialiųjų žemės naudojimo sąlygų įstatymo ir kitų teisės aktų nuostatomis.
- Planuojamų inžinerinių tinklų ir jų įrenginių apsaugos zonos ribos bus pateikiamos Nekilnojamojo turto kadastro ir Nekilnojamojo turto registro tvarkytojui dėl žymų padarymo apie naujai nustatytas pasikeitusias teritorijas.
- Projekto „Rail baltica“ geležinkelių infrastruktūros Kauno geležinkelių mazge susisiekimo komunikacijų inžinerinės infrastruktūros vystymo plane pateikti inžinerinės infrastruktūros sprendiniai gali būti tikslinami techninio bei darbo projekto rengimo metu neinicijuojant specialiojo plano koregavimo ir/ar keitimo procedūros.

SUTARTINIAI ŽYMĖJIMA / LEGEND

	PLANUOJAMA 10 kV ELEKTROS KABELINĖ LINIJA / Planned 10 kV underground cable
	DEMONTUOJAMI TINKLAI / Demolition of utilities
	PLANUOJAMA ELEKTROS TINKLŲ APSAUGOS ZONA, SERVITUTO ZONA / Planned protectionzone of electric utilities, easement zone
	ESAMŲ ĮREGISTRUOTŲ ŽEMĖS SKLYPŲ RIBOS / Boundaries of existing registered land plots
	PLANUOJAMAS 1435 MM PLOČIO VĖŽĖS GELEŽINKELIO KELIAS / Planned 1435 mm gauge railway track
	PLANUOJAMAS 1520 MM PLOČIO VĖŽĖS GELEŽINKELIO KELIAS / Planned 1520 mm gauge railway track
	PLANUOJAMAS AUTOMOBILIŲ KELIAS / Planned road

Sklypo Nr. brėžinyje	Savivaldybė	Unikalus Nr.	Esamo žemės sklypo plotas pagal NTR, m ²	Savininkas	Pagal LR specialiųjų žemės naudojimo sąlygų įstatymą planuojamų elektros tinklų apsaugos zonų ir pagal LR civilinį kodeksą planuojamų servitutų ((kodas 222) – teisė tiesti, aptarnauti, naudoti požemines, antžemines komunikacijas (tarnaujantis)) plotas, m ²
6	Kauno m. sav.	440049046937	6697	Fizinis asmuo	93

0	2022-12	PROJEKTO PAVADINIMAS / PROJECT TITLE 			
8041	TPD Nr.			PROJEKTO „RAIL BALTICA“ GELEŽINKELIŲ INFRASTRUKTŪROS KAUNO GELEŽINKELIŲ MAZGE SUSISIEKIMO KOMUNIKACIJŲ INŽINERINĖS INFRASTRUKTŪROS VYSTYMO PLANAS COMMUNICATION NETWORKS ENGINEERING INFRASTRUCTURE DEVELOPMENT PLAN FOR THE EXPANSION OF RAIL BALTICA RAILWAY INFRASTRUCTURE KAUNAS RAILWAY NODE	
TPV0034	TPV	Ž. GRABAUSKAS		PLANAVIMO PROCESO STADIJA STAGE OF THE PLANNING PROCESS	LAIDA / REVISION
TPV0081	PDV	E. GRABLEVSKIENĖ		SPRENDINIŲ KONKRETIZAVIMAS CONCRETISATION OF THE SOLUTIONS	
15180	PDV	J. PIČUGINAS		BRĖŽINIO PAVADINIMAS TITLE OF DRAWING	0
17163	Tiltų ir statinių specialistas	A. VESELKA			
36334	Automobilių kelių specialistas	V. MILIŠAUSKAS			
31226	Geležinkelio kelio specialistė	D. ŠUMSKAITĖ			
	Inžinerinių tinklų specialistas	M. KOLVIANEC		Planas su elektros tinklais. M 1:500/ Plan with electrical networks. M1:500	
LT	PLANAVIMO ORGANIZATORIUS			DOKUMENTO ŽYMUO / DOCUMENT MARK	LAPAS / PAGE
	PASLAUGŲ PIRKĖJAS			P1548 - 00 - STP - SK - A4 - B - E - 01	LAPŲ / SHEETS
					3
					20



Pastabos:

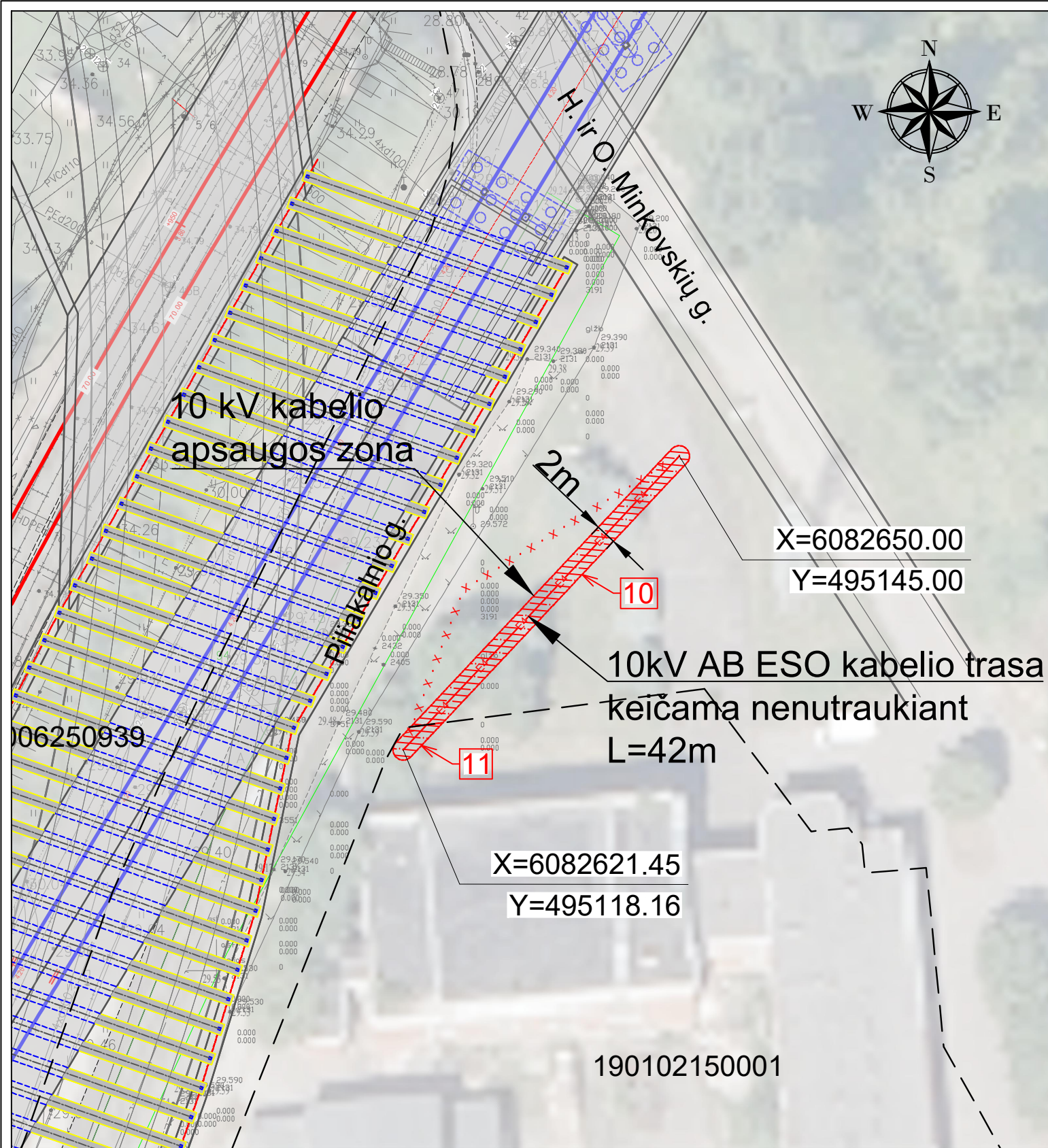
- Servitutai nustatomi planuojamų inžinerinių tinklų, jo įrenginių ir susijusios infrastruktūros apsaugos zonos ribose.
- Planuojant ūkinę veiklą (įskaitant, bet neapsiribojant, bet kokios paskirties pastatų ir kitų statinių bei inžinerinių tinklų statybą) teritorijose greta inžinerinių tinklų, privaloma vadovautis Lietuvos Respublikos specialiuųjų žemės naudojimo sąlygų įstatymo ir kitų teisės aktų nuostatomis.
- Planuojamų inžinerinių tinklų ir jų įrenginių apsaugos zonos ribos bus pateikiamos Nekilnojamojo turto kadastro ir Nekilnojamojo turto registro tvarkytojui dėl žymų padarymo apie naujai nustatytas pasikeitusias teritorijas.
- Projekto „Rail baltica“ geležinkelių infrastruktūros Kauno geležinkelių mazge susisiekimo komunikacijų inžinerinės infrastruktūros vystymo plane pateikti inžinerinės infrastruktūros sprendiniai gali būti tikslinami techninio bei darbo projekto rengimo metu neinicijuojant specialiojo plano koregavimo ir/ar keitimo procedūros.

SUTARTINIAI ŽYMĖJIMA / LEGEND

	PLANUOJAMA 10 kV ELEKTROS KABELINĖ LINIJA / Planned 10 kV underground cable
	DEMONTUOJAMI TINKLAI / Demolition of utilities
	PLANUOJAMA ELEKTROS TINKLŲ APSAUGOS ZONA, SERVITUTO ZONA / Planned protectionzone of electric utilities, easement zone
	ESAMŲ ĮREGISTRUOTŲ ŽEMĖS SKLYPŲ RIBOS / Boundaries of existing registered land plots
	PLANUOJAMAS 1435 MM PLOČIO VĖŽĖS GELEŽINKELIO KELIAS / Planned 1435 mm gauge railway track
	PLANUOJAMAS 1520 MM PLOČIO VĖŽĖS GELEŽINKELIO KELIAS / Planned 1520 mm gauge railway track
	PLANUOJAMAS VIADUKAS/TILTAS / Planned viaduct/bridge

Sklypo Nr. brėžinyje	Savivaldybė	Unikalus Nr.	Esamo žemės sklypo plotas pagal NTR, m ²	Savininkas	Pagal LR specialiųjų žemės naudojimo sąlygų įstatymą planuojamų elektros tinklų apsaugos zonų ir pagal LR civilinį kodeksą planuojamų servitutų ((kodas 222) – teisė tiesti, aptarnauti, naudoti požemines, antžemines komunikacijas (tarnaujantis)) plotas, m ²
7	Kauno m. sav.	440022477923	268617	Valstybė	19
8	Kauno m. sav.	440003393506	7778	Juridinis asmuo	86
9	Kauno m. sav.	440022489758	84806	Valstybė	4

0	2022-12	PROJEKTO PAVADINIMAS / PROJECT TITLE PROJEKTO „RAIL BALTICA“ GELEŽINKELIŲ INFRASTRUKTŪROS KAUNO GELEŽINKELIŲ MAZGE SUSISIEKIMO KOMUNIKACIJŲ INŽINERINĖS INFRASTRUKTŪROS VYSTYMO PLANAS COMMUNICATION NETWORKS ENGINEERING INFRASTRUCTURE DEVELOPMENT PLAN FOR THE EXPANSION OF RAIL BALTICA RAILWAY INFRASTRUCTURE KAUNAS RAILWAY NODE			
TPD Nr.	8041			PLANAVIMO PROCESO STADIJA STAGE OF THE PLANNING PROCESS SPRENDINIŲ KONKRETIZAVIMAS CONCRETISATION OF THE SOLUTIONS	
TPV0034	TPV	Ž. GRABAUSKAS		LAIDA / REVISION	
TPV0081	PDV	E. GRABLEVSKIENĖ		0	
15180	PDV	J. PIČUGINAS		BREŽINIO PAVADINIMAS TITLE OF DRAWING	
17163	Tiltų ir statinių specialistas	A. VESELKA		Planas su elektros tinklais. M 1:500/ Plan with electrical networks. M1:500	
36334	Automobilių kelių specialistas	V. MILIŠAUSKAS		LAPAS / PAGE	
31226	Geležinkelio kelio specialistė	D. ŠUMSKAITĖ		LAPŲ / SHEETS	
	Inžinerinių tinklų specialistas	M. KOLVIANEC		4	
LT	PASLAUGŲ PIRKĖJAS	PLANAVIMO ORGANIZATORIUS 		DOKUMENTO ŽYMUO / DOCUMENT MARK P1548 - 00 - STP - SK - A4 - B - E - 01 20	



Pastabos:

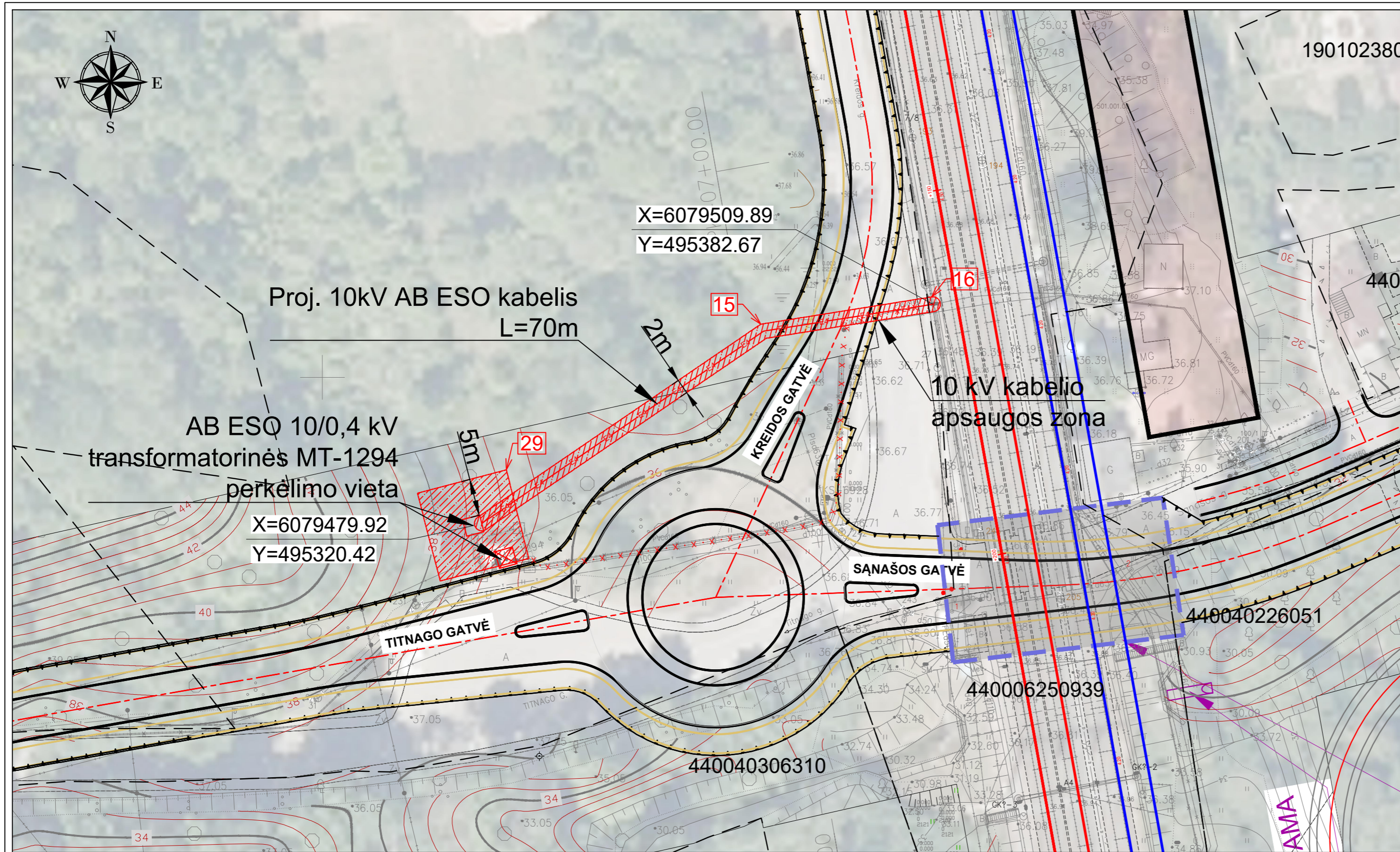
- Servitutai nustatomi planuojamų inžinerinių tinklų, jo įrenginių ir susijusios infrastruktūros apsaugos zonos ribose.
- Planuojant ūkinę veiklą (įskaitant, bet neapsiribojant, bet kokios paskirties pastatų ir kitų statinių bei inžinerinių tinklų statybą) teritorijose greta inžinerinių tinklų, privaloma vadovautis Lietuvos Respublikos specialiųjų žemės naudojimo sąlygų įstatymo ir kitų teisės aktų nuostatomis.
- Planuojamų inžinerinių tinklų ir jų įrenginių apsaugos zonos ribos bus pateikiamos Nekilnojamojo turto kadastro ir Nekilnojamojo turto registro tvarkytojui dėl žymų padarymo apie naujai nustatytas pasikeitusias teritorijas.
- Projekto „Rail baltica“ geležinkelių infrastruktūros Kauno geležinkelių mazge susisiekimo komunikacijų inžinerinės infrastruktūros vystymo plane pateikti inžinerinės infrastruktūros sprendiniai gali būti tikslinami techninio bei darbo projekto rengimo metu neinicijuojant specialiojo plano koregavimo ir/ar keitimo procedūros.

SUTARTINIAI ŽYMĖJIMA / LEGEND

	PLANUOJAMA 10 kV ELEKTROS KABELINĖ LINIJA / Planned 10 kV underground cable
	DEMONTUOJAMI TINKLAI / Demolition of utilities
	PLANUOJAMA ELEKTROS TINKLŲ APSAUGOS ZONA, SERVITUTO ZONA / Planned protection zone of electric utilities, easement zone
	ESAMŲ ĮREGISTRUOTŲ ŽEMĖS SKLYPŲ RIBOS / Boundaries of existing registered land plots
	PLANUOJAMAS 1435 MM PLOČIO VĖŽĖS GELEŽINKELIO KELIAS / Planned 1435 mm gauge railway track
	PLANUOJAMAS 1520 MM PLOČIO VĖŽĖS GELEŽINKELIO KELIAS / Planned 1520 mm gauge railway track
	PLANUOJAMAS VIADUKAS/TILTAS / Planned viaduct/bridge
	PLANUOJAMAS AUTOMOBILIŲ KELIAS / Planned road

Sklypo Nr. brėžinyje	Savivaldybė	Unikalus Nr.	Esamo žemės sklypo plotas pagal NTR, m ²	Savininkas	Pagal LR specialiųjų žemės naudojimo sąlygų įstatymą planuojamų elektros tinklų apsaugos zonų ir pagal LR civilinį kodeksą planuojamų servitutų ((kodas 222) – teisė tiesti, aptarnauti, naudoti požemines, antžemines komunikacijas (tarnaujantis)) plotas, m ²
10	Kauno m. sav.	LVŽ	-		73
11	Kauno m. sav.	190102150001	14272	Valstybė	8

0	2022-12				
TPD Nr.	8041			PROJEKTO PAVADINIMAS / PROJECT TITLE PROJEKTO „RAIL BALTICA“ GELEŽINKELIŲ INFRASTRUKTŪROS KAUNO GELEŽINKELIŲ MAZGE SUSISIEKIMO KOMUNIKACIJŲ INŽINERINĖS INFRASTRUKTŪROS VYSTYMO PLANAS COMMUNICATION NETWORKS ENGINEERING INFRASTRUCTURE DEVELOPMENT PLAN FOR THE EXPANSION OF RAIL BALTICA RAILWAY INFRASTRUCTURE KAUNAS RAILWAY NODE	
TPV0034	TPV	Ž. GRABAUSKAS		PLANAVIMO PROCESO STADIJA / STAGE OF THE PLANNING PROCESS	
TPV0081	PDV	E. GRABLEVSKIENĖ		SPRENDINIŲ KONKRETIZAVIMAS / CONCRETISATION OF THE SOLUTIONS	
15180	PDV	J. PIČUGINAS		BRĖŽINIO PAVADINIMAS / TITLE OF DRAWING	
17163	Tiltų ir statinių specialistas	A. VESELKA		Planas su elektros tinklais. M 1:500 / Plan with electrical networks. M1:500	
36334	Automobilių kelių specialistas	V. MILIŠAUSKAS		0	
31226	Geležinkelio kelio specialistė	D. ŠUMSKAITĖ			
	Inžinerinių tinklų specialistas	M. KOLVIANEC			
LT	PASLAUGŲ PIRKĖJAS	PLANAVIMO ORGANIZATORIUS 		DOKUMENTO ŽYMUO / DOCUMENT MARK	LAPAS / PAGE / SHEETS
				P1548 - 00 - STP - SK - A4 - B - E - 01	5 / 20



Pastabos:

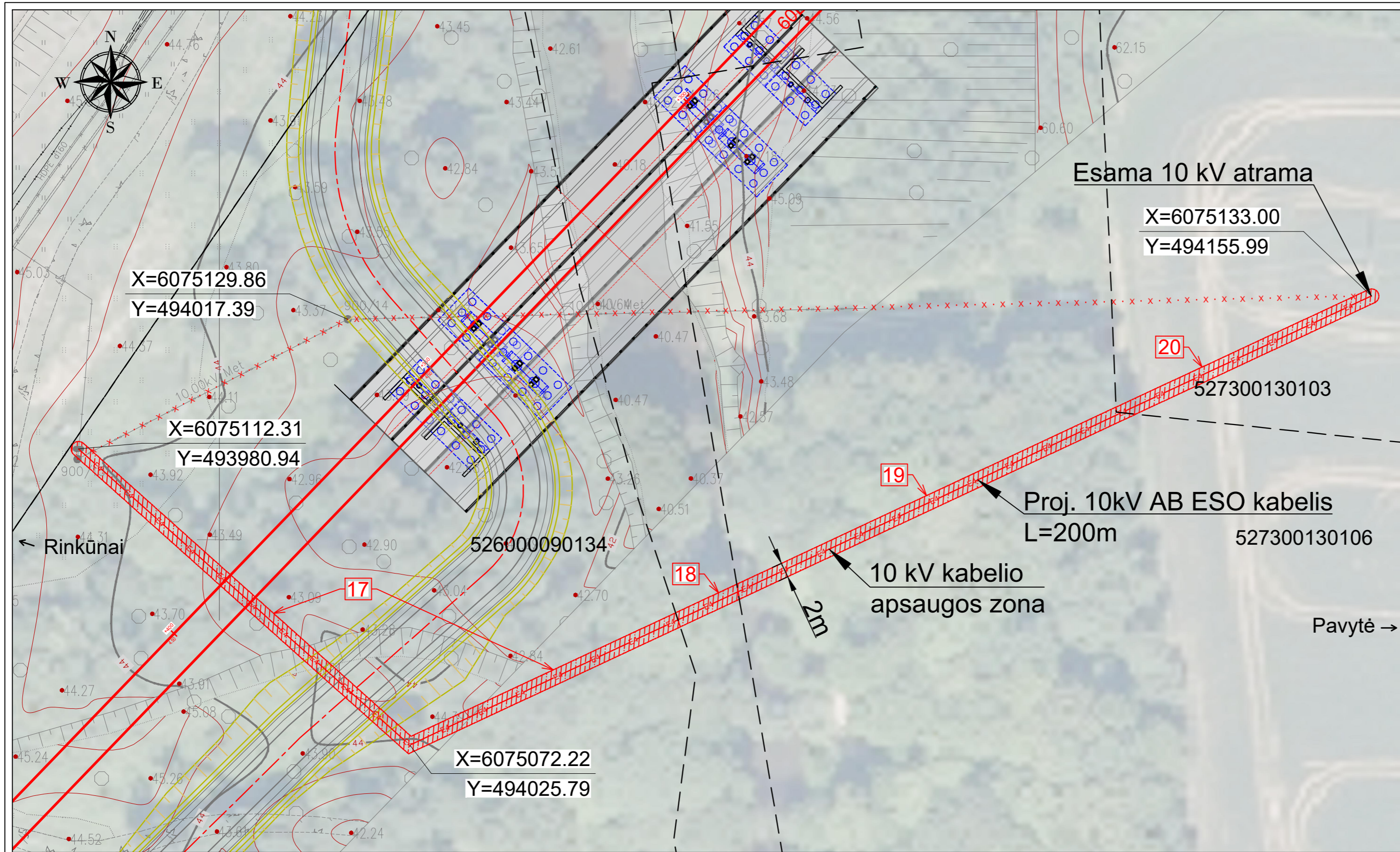
- Servitutai nustatomi planuojamų inžinerinių tinklų, jo įrenginių ir susijusios infrastruktūros apsaugos zonos ribose.
- Planuojant ūkinę veiklą (įskaitant, bet neapsiribojant, bet kokios paskirties pastatų ir kitų statinių bei inžinerinių tinklų statybą) teritorijose greta inžinerinių tinklų, privaloma vadovautis Lietuvos Respublikos specialiųjų žemės naudojimo sąlygų įstatymo ir kitų teisės aktų nuostatomis.
- Planuojamų inžinerinių tinklų ir jų įrenginių apsaugos zonos ribos bus pateikiamos Nekilnojamojo turto kadastro ir Nekilnojamojo turto registro tvarkytojui dėl žymų padarymo apie naujai nustatytas pasikeitusias teritorijas.
- Projekto „Rail baltica“ geležinkelio infrastruktūros Kauno geležinkelio mazge susisiekimui komunikacijų inžinerinės infrastruktūros vystymo plane pateikti inžinerinės infrastruktūros sprendiniai gali būti tikslinami techninio bei darbo projekto rengimo metu neinicijuojant specialiojo plano koregavimo ir/ar keitimo procedūros.

SUTARTINIAI ŽYMĖJIMA / LEGEND

	PLANUOJAMA 10 kV ELEKTROS KABELINĖ LINIJA / Planned 10 kV underground cable
	DEMONTUOJAMI TINKLAI / Demolition of utilities
	PLANUOJAMA ELEKTROS TINKLŲ APSAUGOS ZONA, SERVITUTO ZONA / Planned protectionzone of electric utilities, easement zone
	ESAMŲ ĮREGISTRUOTŲ ŽEMĖS SKLYPŲ RIBOS / Boundaries of existing registered land plots
	PLANUOJAMAS 1435 MM PLOČIO VĒŽĖS GELEŽINKELIO KELIAS / Planned 1435 mm gauge railway track
	PLANUOJAMAS 1520 MM PLOČIO VĒŽĖS GELEŽINKELIO KELIAS / Planned 1520 mm gauge railway track
	PLANUOJAMAS AUTOMOBILIŲ KELIAS / Planned road
	PLANUOJAMA ELEKTROS ĮRANGOS IŠDĖSTYMO AIKŠTELĖ / Planned area for electric equipment

Sklypo Nr. brėžinyje	Savivaldybė	Unikalus Nr.	Esamo žemės sklypo plotas pagal NTR, m ²	Savininkas	Pagal LR specialiųjų žemės naudojimo sąlygų įstatymą planuojamų elektros tinklų apsaugos zonų ir pagal LR civilinį kodeksą planuojamų servitutų ((kodas 222) – teisė tiesti, aptarnauti, naudoti požemines, antžemines komunikacijas (tarnaujantis)) plotas, m ²
15	Kauno m. sav.	LVŽ	-	-	139
16	Kauno m. sav.	440006250939	155881	Valstybė	3
29	Kauno m. sav.	LVŽ	-	-	147

0	2022-12					
TPD Nr.						
8041	PROJEKTO „RAIL BALTICA“ GELEŽINKELIŲ INFRASTRUKTŪROS KAUNO GELEŽINKELIŲ MAZGE SUSISIEKIMO KOMUNIKACIJŲ INŽINERINĖS INFRASTRUKTŪROS VYSTYMO PLANAS COMMUNICATION NETWORKS ENGINEERING INFRASTRUCTURE DEVELOPMENT PLAN FOR THE EXPANSION OF RAIL BALTICA RAILWAY INFRASTRUCTURE KAUNAS RAILWAY NODE					
TPV0034	TPV	Ž. GRABAUSKAS	PLANAVIMO PROCESO STADIJA STAGE OF THE PLANNING PROCESS SPRENDINIŲ KONKRETIZAVIMAS CONCRETISATION OF THE SOLUTIONS	LAIIDA / REVISION		
TPV0081	PDV	E. GRABLEVSKIENĖ				
15180	PDV	J. PIČUGINAS				
17163	Tiltų ir statinių specialistas	A. VESELKA				
36334	Automobilių kelių specialistas	V. MILIŠAUSKAS				
31226	Geležinkelio kelių specialistė	D. ŠUMSKAITĖ	BRĖŽINIO PAVADINIMAS TITLE OF DRAWING Planas su elektros tinklais. M 1:500/ Plan with electrical networks. M1:500	0		
	Inžinerinių tinklų specialistas	M. KOLVIANEC				
LT	PLANAVIMO ORGANIZATORIUS			DOKUMENTO ŽYMUO / DOCUMENT MARK P1548 - 00 - STP - SK - A4 - B - E - 01	LAPAS / PAGE 7	LAPŲ / SHEETS 20



Pastabos:

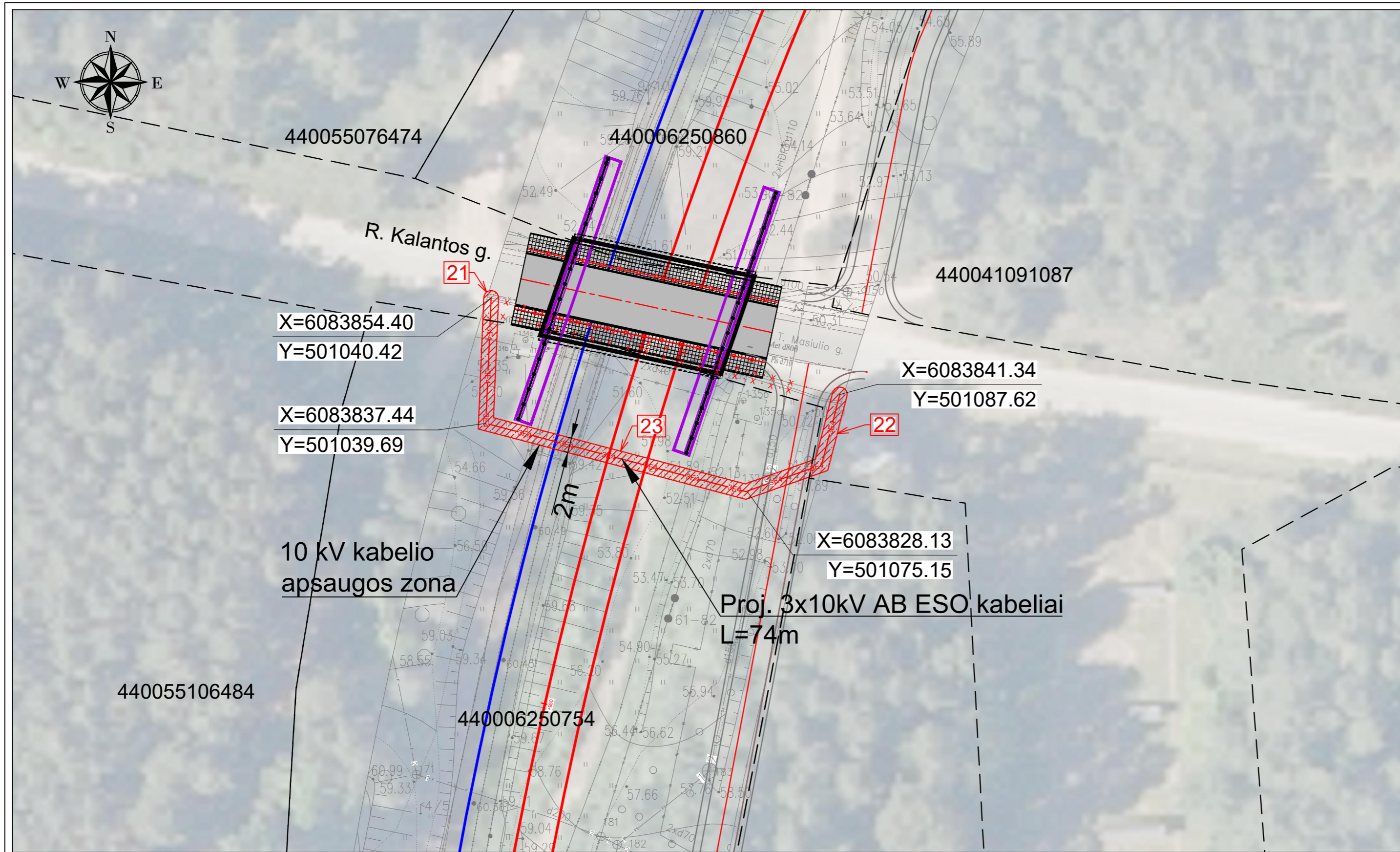
- Servitutai nustatomi planuojamų inžinerinių tinklų, jo įrenginių ir susijusios infrastruktūros apsaugos zonos ribose.
- Planuojant ūkinę veiklą (įskaitant, bet neapsiribojant, bet kokios paskirties pastatų ir kitų statinių bei inžinerinių tinklų statybą) teritorijose greta inžinerinių tinklų, privaloma vadovautis Lietuvos Respublikos specialiųjų žemės naudojimo sąlygų įstatymo ir kitų teisės aktų nuostatomis.
- Planuojamų inžinerinių tinklų ir jų įrenginių apsaugos zonos ribos bus pateikiamos Nekilnojamojo turto kadastro ir Nekilnojamojo turto registro tvarkytojui dėl žymų padarymo apie naujai nustatytas pasikeitusias teritorijas.
- Projekto „Rail Baltica“ geležinkelio infrastruktūros Kauno geležinkelio mazge susisiekimo komunikacijų inžinerinės infrastruktūros vystymo plane pateikti inžinerinės infrastruktūros sprendiniai gali būti tikslinami techninio bei darbo projekto rengimo metu neinicijuojant specialiojo plano koregavimo ir/ar keitimo procedūros.

SUTARTINIAI ŽYMĖJIMA / LEGEND

	PLANUOJAMA 10 kV ELEKTROS KABELINĖ LINIJA / Planned 10 kV underground cable
	DEMONTUOJAMI TINKLAI / Demolition of utilities
	PLANUOJAMA ELEKTROS TINKLŲ APSAUGOS ZONA, SERVITUTO ZONA / Planned protectionzone of electric utilities, easement zone
	ESAMŲ ĮREGISTRUOTŲ ŽEMĖS SKLYPŲ RIBOS / Boundaries of existing registered land plots
	PLANUOJAMAS 1435 MM PLOČIO VĖŽĖS GELEŽINKELIO KELIAS / Planned 1435 mm gauge railway track
	PLANUOJAMAS VIADUKAS/TILTAS / Planned viaduct/bridge
	PLANUOJAMAS AUTOMOBILIŲ KELIAS / Planned road

Sklypo Nr. brėžinyje	Savivaldybė	Unikalus Nr.	Esamo žemės sklypo plotas pagal NTR, m ²	Savininkas	Pagal LR specialiųjų žemės naudojimo sąlygų įstatymą planuojamų elektros tinklų apsaugos zonų ir pagal LR civilinį kodeksą planuojamų servitutų ((kodas 222) – teisė tiesti, aptarnauti, naudoti požemines, antžemines komunikacijas (tarnaujantis)) plotas, m ²
17	Kauno r. sav.	526000090134	27500	Fizinis asmuo	202
18	Kauno r. sav.	LVŽ	-		18
19	Kauno r. sav.	527300130106	25980	Fizinis asmuo	115
20	Kauno r. sav.	527300130103	12801	Fizinis asmuo	75

0	2022-12				
TPD Nr.	8041			PROJEKTO PAVADINIMAS / PROJECT TITLE PROJEKTO „RAIL BALTICA“ GELEŽINKELIŲ INFRASTRUKTŪROS KAUNO GELEŽINKELIŲ MAZGE SUSISIEKIMO KOMUNIKACIJŲ INŽINERINĖS INFRASTRUKTŪROS VYSTYMO PLANAS COMMUNICATION NETWORKS ENGINEERING INFRASTRUCTURE DEVELOPMENT PLAN FOR THE EXPANSION OF RAIL BALTICA RAILWAY INFRASTRUCTURE KAUNAS RAILWAY NODE	
TPV0034	TPV	Ž. GRABAUSKAS		PLANAVIMO PROCESO STADIJA / STAGE OF THE PLANNING PROCESS	
TPV0081	PDV	E. GRABLEVSKIENĖ		SPRENDINIŲ KONKRETIZAVIMAS / CONCRETISATION OF THE SOLUTIONS	
15180	PDV	J. PIČUGINAS		BRĖZINIO PAVADINIMAS / TITLE OF DRAWING	
17163	TPV	A. VESELKA		Planas su elektros tinklais. M 1:500 / Plan with electrical networks. M1:500	
36334	TPV	V. MILIŠAUSKAS			
31226	TPV	D. ŠUMSKAITĖ			
		M. KOLVIANEC			
LT	PASLAUGŲ PIRKĖJAS	PLANAVIMO ORGANIZATORIUS		DOKUMENTO ŽYMUO / DOCUMENT MARK	LAPAS / PAGE
				P1548 - 00 - STP - SK - A4 - B - E - 01	LAPŲ / SHEETS
					8 / 20



Pastabos:

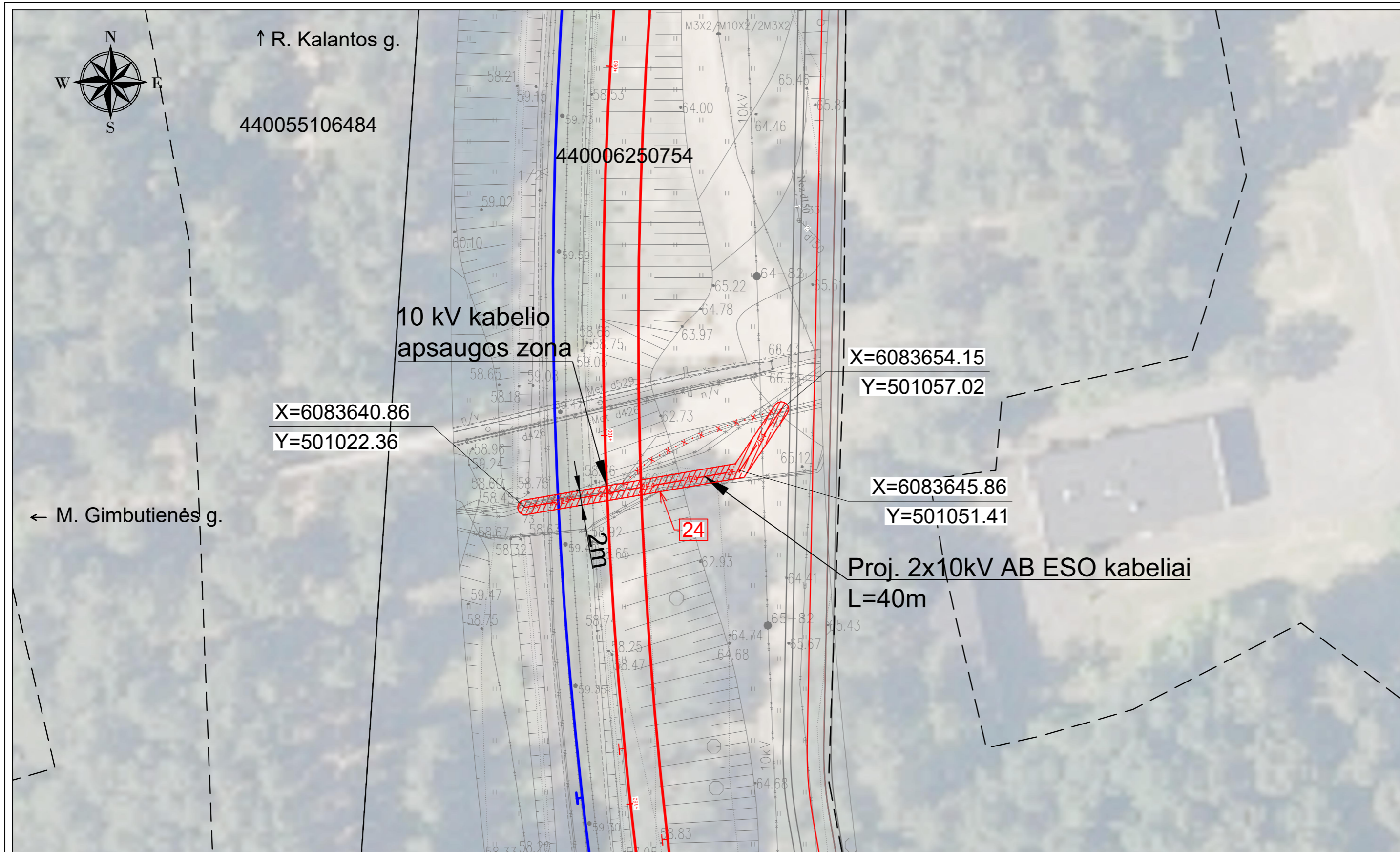
- Servitutai nustatomi planuojamų inžinerinių tinklų, jo įrenginių ir susijusios infrastruktūros apsaugos zonos ribose.
- Planuojant ūkinę veiklą (įskaitant, bet neapsiribojant, bet kokios paskirties pastatų ir kitų statinių bei inžinerinių tinklų statybą) teritorijose greta inžinerinių tinklų, privaloma vadovautis Lietuvos Respublikos specialiųjų žemės naudojimo sąlygų įstatymo ir kitų teisės aktų nuostatomis.
- Planuojamų inžinerinių tinklų ir jų įrenginių apsaugos zonos ribos bus pateikiamos Nekilnojamojo turto kadastro ir Nekilnojamojo turto registro tvarkytojui dėl žymų padarymo apie naujai nustatytas pasikeitusias teritorijas.
- Projekto „Rail Baltica“ geležinkelio infrastruktūros Kauno geležinkelio mazge susisiekimo komunikacijų inžinerinės infrastruktūros vystymo plane pateikti inžinerinės infrastruktūros sprendiniai gali būti tikslinami techninio bei darbo projekto rengimo metu neinicijuojant specialiojo plano koregavimo ir/ar keitimo procedūros.

SUTARTINIAI ŽYMĖJIMA / LEGEND

	PLANUOJAMA 10 kV ELEKTROS KABELINĖ LINIJA / Planned 10 kV underground cable
	DEMONTUOJAMI TINKLAI / Demolition of utilities
	PLANUOJAMA ELEKTROS TINKLŲ APSAUGOS ZONA, SERVITUTO ZONA / Planned protectionzone of electric utilities, easement zone
	ESAMŲ ĮREGISTRUOTŲ ŽEMĖS SKLYPŲ RIBOS / Boundaries of existing registered land plots
	PLANUOJAMAS 1435 MM PLOČIO VĖŽĖS GELEŽINKELIO KELIAS / Planned 1435 mm gauge railway track
	PLANUOJAMAS 1520 MM PLOČIO VĖŽĖS GELEŽINKELIO KELIAS / Planned 1520 mm gauge railway track
	PLANUOJAMAS AUTOMOBILIŲ TUNELIS / Planned road tunnel
	PLANUOJAMAS APTARNAVIMO KELIAS / Planned maintenance road

Sklypo Nr. brėžinyje	Savivaldybė	Unikalus Nr.	Esamo žemės sklypo plotas pagal NTR, m ²	Savininkas	Pagal LR specialiųjų žemės naudojimo sąlygų įstatymą planuojamų elektros tinklų apsaugos zonų ir pagal LR civilinį kodeksą planuojamų servitutų ((kodas 222) – teisė tiesti, aptarnauti, naudoti požemines, antžemines komunikacijas (tarnaujantis)) plotas, m ²
21	Kauno m. sav.	LVŽ	-		8
22	Kauno m. sav.	LVŽ	-		24
23	Kauno m. sav.	440006250754	96516	Valstybė	119

0	2022-12					
TPD Nr.						
8041	PROJEKTO PAVADINIMAS / PROJECT TITLE PROJEKTO „RAIL BALTICA“ GELEŽINKELIŲ INFRASTRUKTŪROS KAUNO GELEŽINKELIŲ MAZGE SUSISIEKIMO KOMUNIKACIJŲ INŽINERINĖS INFRASTRUKTŪROS VYSTYMO PLANAS COMMUNICATION NETWORKS ENGINEERING INFRASTRUCTURE DEVELOPMENT PLAN FOR THE EXPANSION OF RAIL BALTICA RAILWAY INFRASTRUCTURE KAUNAS RAILWAY NODE					
TPV0034	TPV	Ž. GRABAUSKAS	PLANAVIMO PROCESO STADIJA STAGE OF THE PLANNING PROCESS SPRENDINIŲ KONKRETIZAVIMAS CONCRETISATION OF THE SOLUTIONS	LAIKA / REVISION		
TPV0081	PDV	E. GRABLEVSKIENĖ				
15180	PDV	J. PIČUGINAS				
17163	Tiltų ir statinių specialistas	A. VESELKA				
36334	Automobilių kelių specialistas	V. MILIŠAUSKAS				
31226	Geležinkelio kelio specialistė	D. ŠUMSKAITĖ	BRĖŽINIO PAVADINIMAS TITLE OF DRAWING Planas su elektros tinklais. M 1:500/ Plan with electrical networks. M1:500	0		
	Inžinerinių tinklų specialistas	M. KOLVIANEC				
LT	PLANAVIMO ORGANIZATORIUS			DOKUMENTO ŽYMUO / DOCUMENT MARK P1548 - 00 - STP - SK - A4 - B - E - 01	LAPAS / PAGE 9	LAPŲ / SHEETS 20



Pastabos:

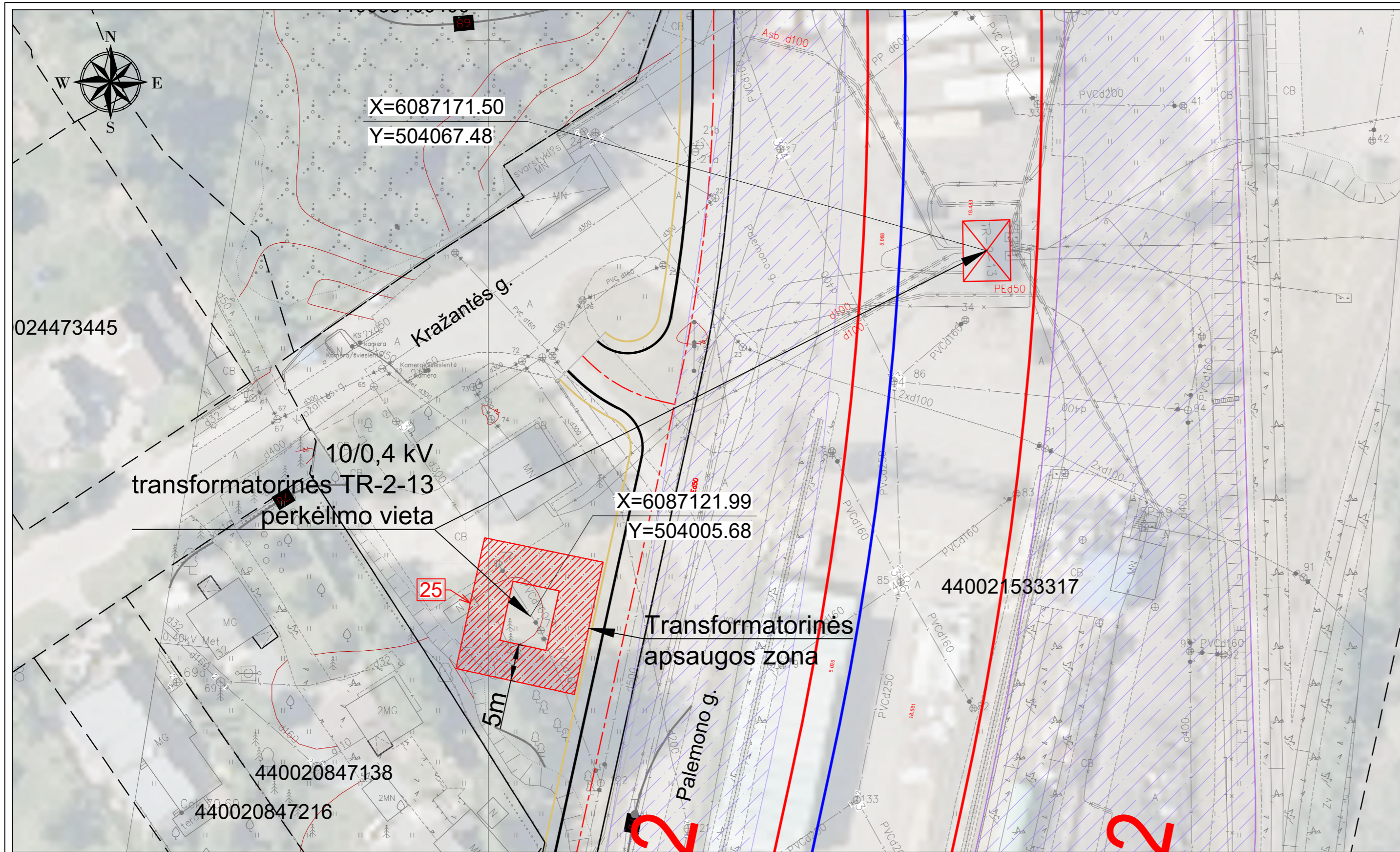
- Servituti nustatomi planuojamų inžinerinių tinklų, jo įrenginių ir susijusios infrastruktūros apsaugos zonos ribose.
- Planuojant ūkinę veiklą (įskaitant, bet neapsiribojant, bet kokios paskirties pastatų ir kitų statinių bei inžinerinių tinklų statybą) teritorijose greta inžinerinių tinklų, privaloma vadovautis Lietuvos Respublikos specialiųjų žemės naudojimo sąlygų įstatymo ir kitų teisės aktų nuostatomis.
- Planuojamų inžinerinių tinklų ir jų įrenginių apsaugos zonos ribos bus pateikiamos Nekilnojamojo turto kadastro ir Nekilnojamojo turto registro tvarkytojui dėl žymų padarymo apie naujai nustatytas pasikeitusias teritorijas.
- Projekto „Rail baltica“ geležinkelių infrastruktūros Kauno geležinkelių mazge susisiekimų komunikacijų inžinerinės infrastruktūros vystymo plane pateikti inžinerinės infrastruktūros sprendiniai gali būti tikslinami techninio bei darbo projekto rengimo metu neinicijuojant specialiojo plano koregavimo ir/ar keitimo procedūros.

SUTARTINIAI ŽYMĖJIMA / LEGEND

	PLANUOJAMA 10 kV ELEKTROS KABELINĖ LINIJA / Planned 10 kV underground cable
	DEMONTUOJAMI TINKLAI / Demolition of utilities
	PLANUOJAMA ELEKTROS TINKLŲ APSAUGOS ZONA, SERVITUTO ZONA / Planned protectionzone of electric utilities, easement zone
	ESAMŲ ĮREGISTRUOTŲ ŽEMĖS SKLYPŲ RIBOS / boundaries of existing registered land plots
	PLANUOJAMAS 1435 MM PLOČIO VĖŽĖS GELEŽINKELIO KELIAS / the planned 1435 mm gauge railway track
	PLANUOJAMAS 1520 MM PLOČIO VĖŽĖS GELEŽINKELIO KELIAS / the planned 1520 mm gauge railway track
	PLANUOJAMAS APTARNAVIMO KELIAS / planned maintenance road

Sklypo Nr. brėžinyje	Savivaldybė	Unikalus Nr.	Esamo žemės sklypo plotas pagal NTR, m ²	Savininkas	Pagal LR specialiųjų žemės naudojimo sąlygų įstatymą planuojamų elektros tinklų apsaugos zonų ir pagal LR civilinį kodeksą planuojamų servitutų ((kodas 222) – teisė tiesti, aptarnauti, naudoti požemines, antžemines komunikacijas (tarnaujantis)) plotas, m ²
24	Kauno m. sav.	440006250754	96516	Valstybė	82

0	2022-12				
TPD Nr.					
8041	PROJEKTO „RAIL BALTICA“ GELEŽINKELIŲ INFRASTRUKTŪROS KAUNO GELEŽINKELIŲ MAZGE SUSISIEKIMO KOMUNIKACIJŲ INŽINERINĖS INFRASTRUKTŪROS VYSTYMO PLANAS COMMUNICATION NETWORKS ENGINEERING INFRASTRUCTURE DEVELOPMENT PLAN FOR THE EXPANSION OF RAIL BALTICA RAILWAY INFRASTRUCTURE KAUNAS RAILWAY NODE				
TPV0034	TPV	Ž. GRABAUSKAS	PLANAVIMO PROCESO STADIJA STAGE OF THE PLANNING PROCESS SPRENDINIŲ KONKRETIZAVIMAS CONCRETISATION OF THE SOLUTIONS	LAIKA / REVISION	
TPV0081	PDV	E. GRABLEVSKIENĖ			
15180	PDV	J. PIČUGINAS			
17163	Tilčių ir statinių specialistas	A. VESELKA			
36334	Automobilių kelių specialistas	V. MILIŠAUSKAS			
31226	Geležinkelio kelio specialistė	D. ŠUMSKAITĖ	BRĖŽINIO PAVADINIMAS TITLE OF DRAWING Planas su elektros tinklais. M 1:500/ Plan with electrical networks. M1:500	0	
	Inžinerinių tinklų specialistas	M. KOLVIANEC			
LT	PASLAUGŲ PIRKĖJAS		DOKUMENTO ŽYMUO / DOCUMENT MARK P1548 - 00 - STP - SK - A4 - B - E - 01	LAPAS / PAGE 10	LAPŲ / SHEETS 20



SUTARTINIAI ŽYMĖJIMA / LEGEND

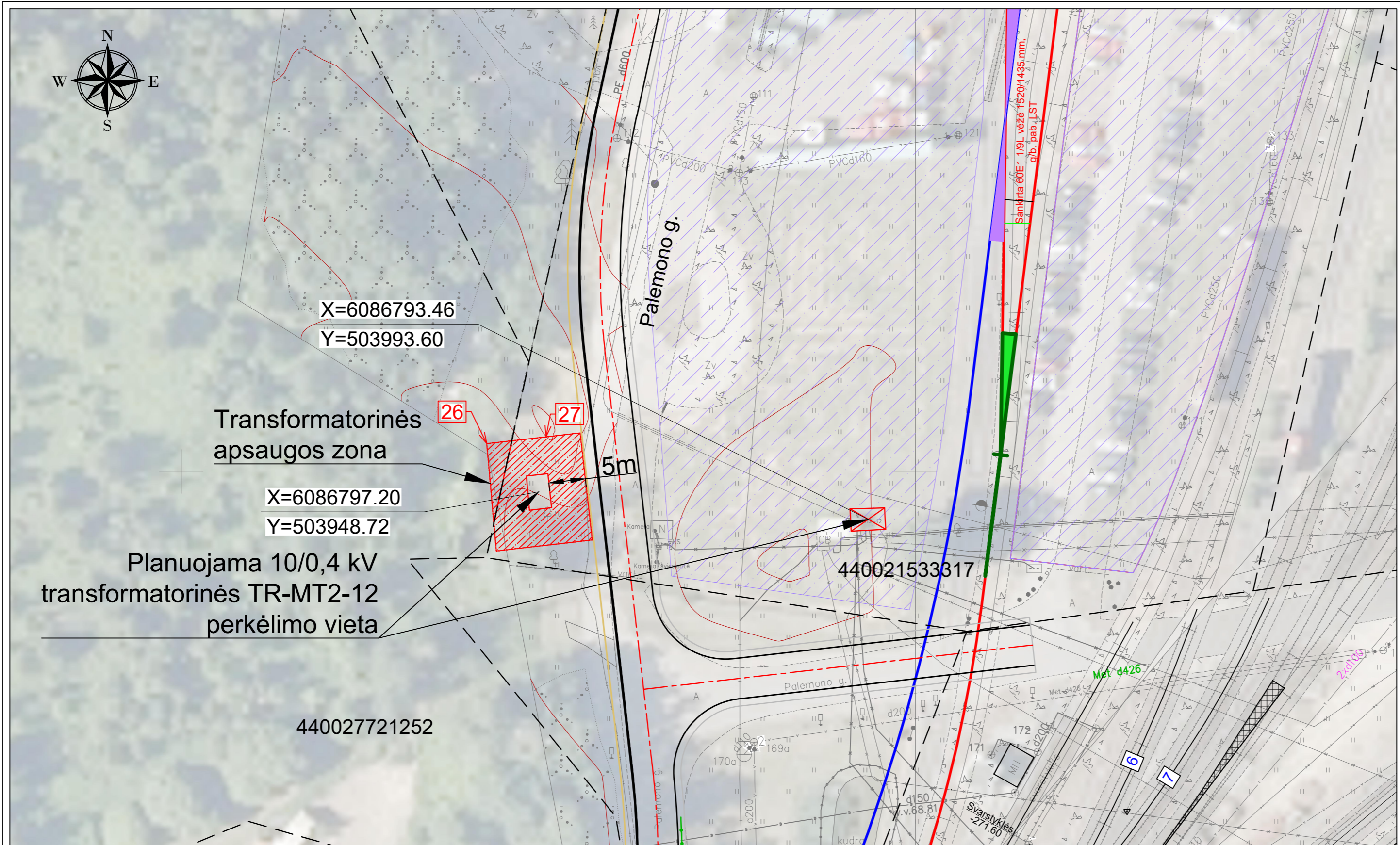
· x · x · x · x · x ·	DEMONTUOJAMI TINKLAI / Demolition of utilities
	PLANUOJAMA ELEKTROS TINKLŲ APSAUGOS ZONA, SERVITUTO ZONA / Planned protection zone of electric utilities, easement zone
- - - - -	ESAMŲ ĮREGISTRUOTŲ ŽEMĖS SKLYPŲ RIBOS / Boundaries of existing registered land plots
	PLANUOJAMAS 1435 MM PLOČIO VĖŽĖS GELEŽINKELIO KELIAS / Planned 1435 mm gauge railway track
	PLANUOJAMAS 1520 MM PLOČIO VĖŽĖS GELEŽINKELIO KELIAS / Planned 1520 mm gauge railway track
	PLANUOJAMAS AUTOMOBILIŲ KELIAS / Planned road
	PLANUOJAMA BETONINĖ AIKŠTELĖ / Planned concrete platform

Sklypo Nr. brėžinyje	Savivaldybė	Unikalus Nr.	Esamo žemės sklypo plotas pagal NTR, m ²	Savininkas	Pagal LR specialiųjų žemės naudojimo sąlygų įstatymą planuojamų elektros tinklų apsaugos zonų ir pagal LR civilinį kodeksą planuojamų servitutų ((kodas 222) – teisė tiesti, aptarnauti, naudoti požemines, antžemines komunikacijas (tarnaujantis)) plotas, m ²
25	Kauno m. sav.	440021533317	81781	Valstybė	246

0	2022-12			
TPD Nr.			PROJEKTO PAVADINIMAS / PROJECT TITLE 	
8041	PROJEKTO „RAIL BALTICA“ GELEŽINKELIŲ INFRASTRUKTŪROS KAUNO GELEŽINKELIŲ MAZGE SUSISIEKIMO KOMUNIKACIJŲ INŽINERINĖS INFRASTRUKTŪROS VYSTYMO PLANAS COMMUNICATION NETWORKS ENGINEERING INFRASTRUCTURE DEVELOPMENT PLAN FOR THE EXPANSION OF RAIL BALTICA RAILWAY INFRASTRUCTURE KAUNAS RAILWAY NODE			
TPV0034	TPV	Ž. GRABAUSKAS	PLANAVIMO PROCESO STADIJA STAGE OF THE PLANNING PROCESS SPRENDINIŲ KONKRETIZAVIMAS CONCRETISATION OF THE SOLUTIONS	LAIDA / REVISION 0
TPV0081	PDV	E. GRABLEVSKIENĖ		
15180	PDV	J. PIČUGINAS		
17163	Tiltų ir statinių specialistas	A. VESELKA		
36334	Automobilių kelių specialistas	V. MILIŠAUSKAS		
31226	Geležinkelio kelių specialistė	D. ŠUMSKAITĖ	BRĖŽINIO PAVADINIMAS TITLE OF DRAWING Planas su elektros tinklais. M 1:500/ Plan with electrical networks. M1:500	
	Inžinerinių tinklų specialistas	M. KOLVIANEC		
LT	PASLAUGŲ PIRKĖJAS	PLANAVIMO ORGANIZATORIUS 	DOKUMENTO ŽYMUO / DOCUMENT MARK P1548 - 00 - STP - SK - A4 - B - E - 01	LAPAS / PAGE 11
				LAPŲ / SHEETS 20

Pastabos:

- Servitutai nustatomi planuojamų inžinerinių tinklų, jo įrenginių ir susijusios infrastruktūros apsaugos zonos ribose.
- Planuojant ūkinę veiklą (įskaitant, bet neapsiribojant, bet kokios paskirties pastatų ir kitų statinių bei inžinerinių tinklų statybą) teritorijose greta inžinerinių tinklų, privaloma vadovautis Lietuvos Respublikos specialiųjų žemės naudojimo sąlygų įstatymo ir kitų teisės aktų nuostatomis.
- Planuojamų inžinerinių tinklų ir jų įrenginių apsaugos zonos ribos bus pateikiamos Nekilnojamojo turto kadastro ir Nekilnojamojo turto registro tvarkytojui dėl žymų padarymo apie naujai nustatytas pasikeitusias teritorijas.
- Projekto „Rail Baltica“ geležinkelio infrastruktūros Kauno geležinkelio mazge susisieikimo komunikacijų inžinerinės infrastruktūros vystymo plane pateikti inžinerinės infrastruktūros sprendiniai gali būti tikslinami techninio bei darbo projekto rengimo metu neinicijuojant specialiojo plano koregavimo ir/ar keitimo procedūros.



Pastabos:

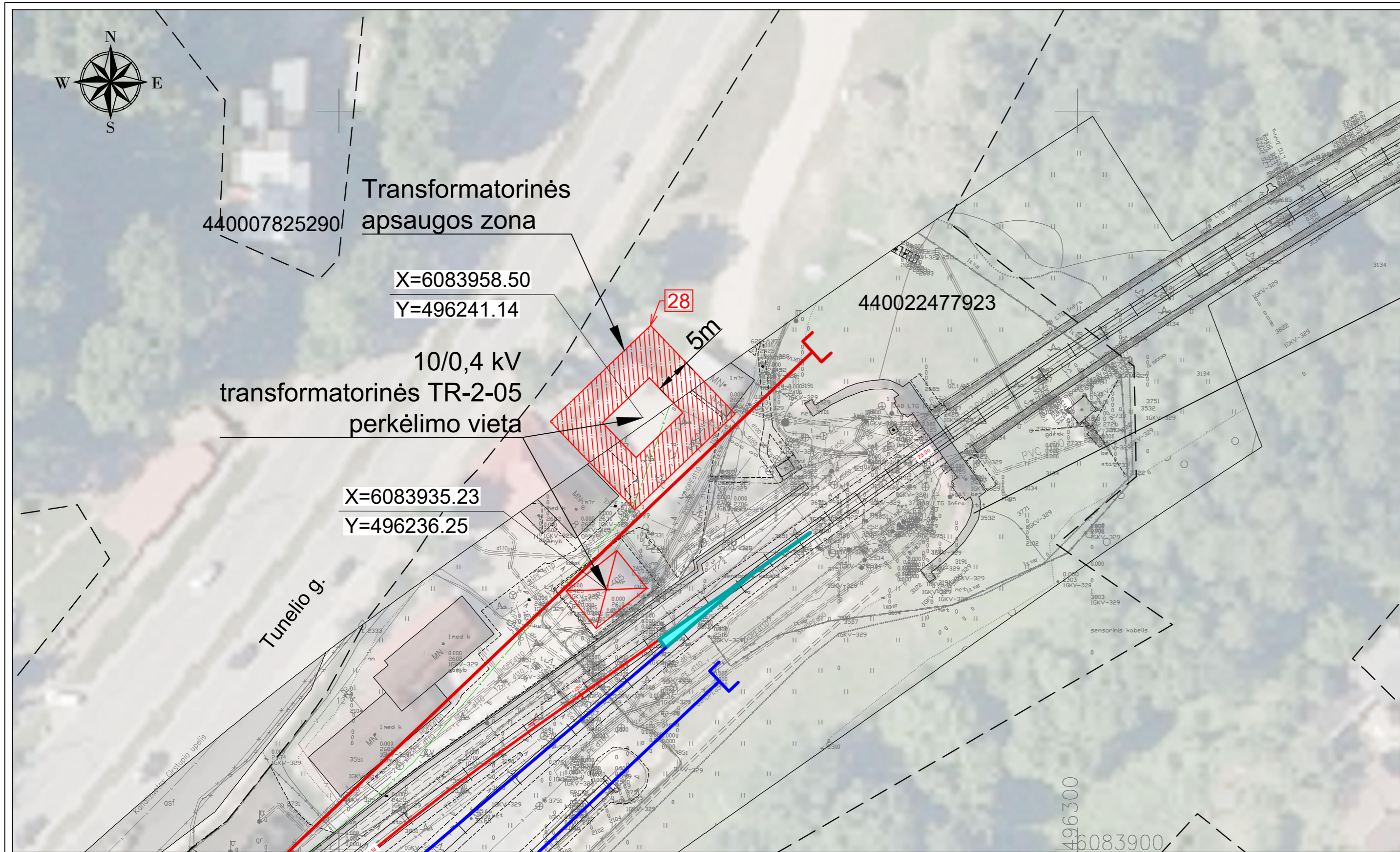
- Servitutai nustatomi planuojamų inžinerinių tinklų, jo įrenginių ir susijusios infrastruktūros apsaugos zonos ribose.
- Planuojant ūkinę veiklą (įskaitant, bet neapsiribojant, bet kokios paskirties pastatų ir kitų statinių bei inžinerinių tinklų statybą) teritorijose greta inžinerinių tinklų, privaloma vadovautis Lietuvos Respublikos specialiųjų žemės naudojimo sąlygų įstatymo ir kitų teisės aktų nuostatomis.
- Planuojamų inžinerinių tinklų ir jų įrenginių apsaugos zonos ribos bus pateikiamos Nekilnojamojo turto kadastro ir Nekilnojamojo turto registro tvarkytojui dėl žymų padarymo apie naujai nustatytas pasikeitusias teritorijas.
- Projekto „Rail baltica“ geležinkelio infrastruktūros Kauno geležinkelių mazge susisiekimui komunikacijų inžinerinės infrastruktūros vystymo plane pateikti inžinerinės infrastruktūros sprendiniai gali būti tikslinami techninio bei darbo projekto rengimo metu neinicijuojant specialiojo plano koregavimo ir/ar keitimo procedūros.

SUTARTINIAI ŽYMĖJIMA / LEGEND

· · · · ·	DEMONTUOJAMI TINKLAI / Demolition of utilities
	PLANUOJAMA ELEKTROS TINKLŲ APSAUGOS ZONA, SERVITUTO ZONA / Planned protection zone of electric utilities, easement zone
---	ESAMŲ ĮREGISTRUOTŲ ŽEMĖS SKLYPŲ RIBOS / Boundaries of existing registered land plots
	PLANUOJAMAS 1435 MM PLOČIO VĖŽĖS GELEŽINKELIO KELIAS / Planned 1435 mm gauge railway track
	PLANUOJAMAS 1520 MM PLOČIO VĖŽĖS GELEŽINKELIO KELIAS / Planned 1520 mm gauge railway track
	PLANUOJAMAS AUTOMOBILIŲ KELIAS / Planned road
	PLANUOJAMA BETONINĖ AIKŠTELĖ / Planned concrete platform
	PLANUOJAMA 1435/1520 MM KELIŲ SANKIRTA / Planned crossing of 1435/1520 mm tracks
	PLANUOJAMAS 1435/1520 MM KELIO IEŠMAS / Planned turnout of 1435/1520 mm track

Sklypo Nr. brėžinyje	Savivaldybė	Unikalus Nr.	Esamo žemės sklypo plotas pagal NTR, m²	Savininkas	Pagal LR specialiųjų žemės naudojimo sąlygų įstatymą planuojamų elektros tinklų apsaugos zonų ir pagal LR civilinį kodeksą planuojamų servitutų ((kodas 222) – teisė tiesti, aptarnauti, naudoti požemines, antžemines komunikacijas (tarnaujantis)) plotas, m²
26	Kauno m. sav.	440027721252	19196	Valstybė	19
27	Kauno m. sav.	440021533317	81781	Valstybė	158

0	2022-12				
TPD Nr.			PROJEKTO PAVADINIMAS / PROJECT TITLE 		
8041			PROJEKTO „RAIL BALTICA“ GELEŽINKELIŲ INFRASTRUKTŪROS KAUNO GELEŽINKELIŲ MAZGE SUSISIEKIMO KOMUNIKACIJŲ INŽINERINĖS INFRASTRUKTŪROS VYSTYMO PLANAS COMMUNICATION NETWORKS ENGINEERING INFRASTRUCTURE DEVELOPMENT PLAN FOR THE EXPANSION OF RAIL BALTICA RAILWAY INFRASTRUCTURE KAUNAS RAILWAY NODE		
TPV0034	TPV	Ž. GRABAUSKAS		PLANAVIMO PROCESO STADIJA	LAIDA / REVISION
TPV0081	PDV	E. GRABLEVSKIENĖ		STAGE OF THE PLANNING PROCESS	
15180	PDV	J. PIČUGINAS		SPRENDINIŲ KONKRETIZAVIMAS	
17163		A. VESELKA		CONCRETISATION OF THE SOLUTIONS	
36334		V. MILIŠAUSKAS		BRĖŽINIO PAVADINIMAS	
31226		D. ŠUMSKAITĖ		TITLE OF DRAWING	0
		M. KOLVIANEC		Planas su elektros tinklais. M 1:500/ Plan with electrical networks. M1:500	
LT	PASLAUGŲ PIRKĖJAS			DOKUMENTO ŽYMUO / DOCUMENT MARK	LAPAS / PAGE
				P1548 - 00 - STP - SK - A4 - B - E - 01	LAPŲ / SHEETS
					12 / 20



Pastabos:

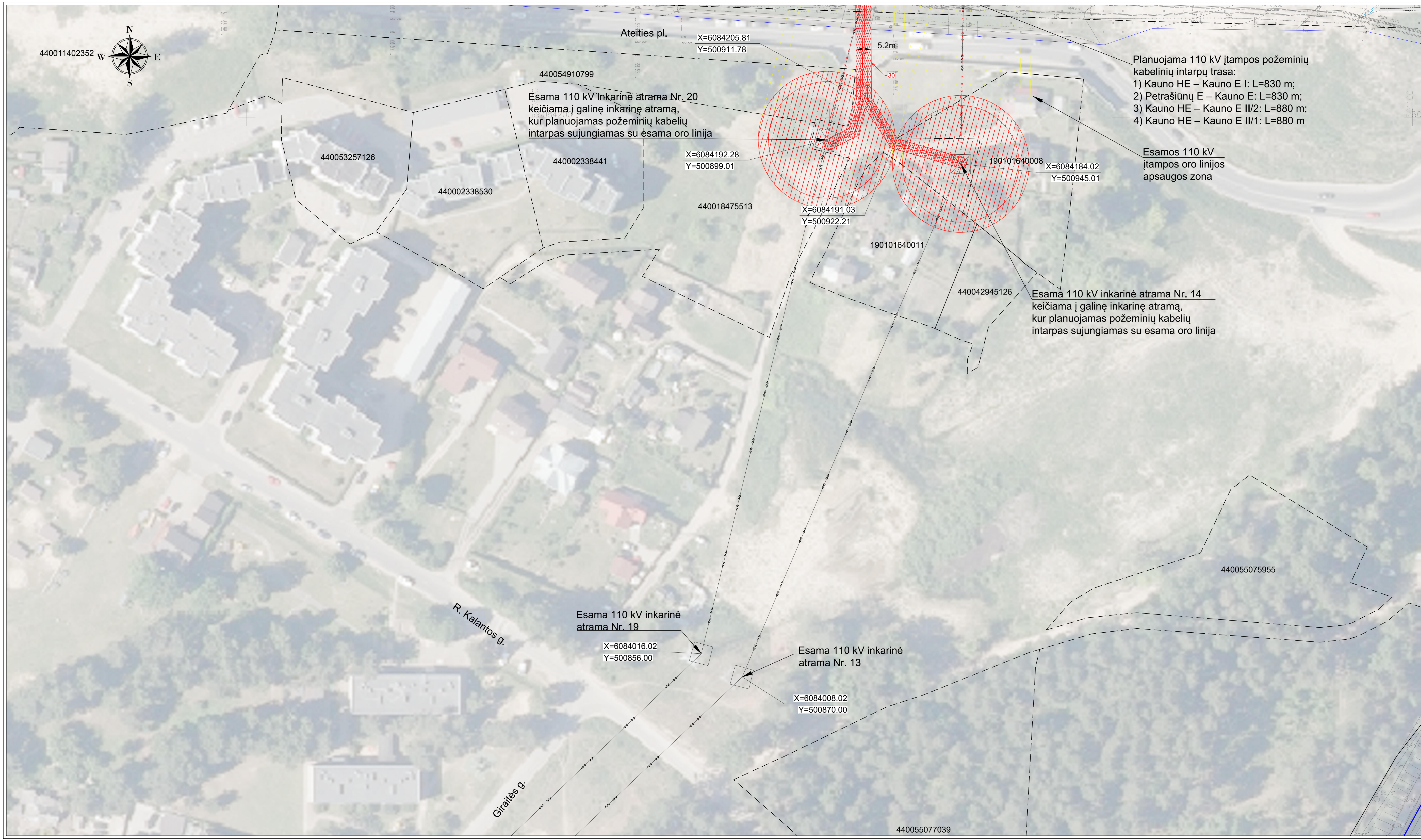
- Servituti nustatomi planuojamų inžinerinių tinklų, jo įrenginių ir susijusios infrastruktūros apsaugos zonos ribose.
- Planuojant ūkinę veiklą (įskaitant, bet neapsiribojant, bet kokios paskirties pastatų ir kitų statinių bei inžinerinių tinklų statybą) teritorijose greta inžinerinių tinklų, privaloma vadovautis Lietuvos Respublikos specialiųjų žemės naudojimo sąlygų įstatymo ir kitų teisės aktų nuostatomis.
- Planuojamų inžinerinių tinklų ir jų įrenginių apsaugos zonos ribos bus pateikiamos Nekilnojamojo turto kadastro ir Nekilnojamojo turto registro tvarkytojui dėl žymų padarymo apie naujai nustatytas pasikeitusias teritorijas.
- Projekto „Rail baltica“ geležinkelio infrastruktūros Kauno geležinkelio mazge susisiekimo komunikacijų inžinerinės infrastruktūros vystymo plane pateikti inžinerinės infrastruktūros sprendiniai gali būti tikslinami techninio bei darbo projekto rengimo metu neinicijuojant specialiojo plano koregavimo ir/ar keitimo procedūros.

SUTARTINIAI ŽYMĖJIMA / LEGEND

· x · x · x · x · x ·	DEMONTUOJAMI TINKLAI / Demolition of utilities
	PLANUOJAMA ELEKTROS TINKLŲ APSAUGOS ZONA, SERVITUTO ZONA / Planned protection zone of electric utilities, easement zone
— — — — —	ESAMŲ ĮREGISTRUOTŲ ŽEMĖS SKLYPŲ RIBOS / Boundaries of existing registered land plots
	PLANUOJAMAS 1435 MM PLOČIO VĖŽĖS GELEŽINKELIO KELIAS / Planned 1435 mm gauge railway track
	PLANUOJAMAS 1520 MM PLOČIO VĖŽĖS GELEŽINKELIO KELIAS / Planned 1520 mm gauge railway track

Sklypo Nr. brėžinyje	Savivaldybė	Unikalus Nr.	Esamo žemės sklypo plotas pagal NTR, m ²	Savininkas	Pagal LR specialiųjų žemės naudojimo sąlygų įstatymą planuojamų elektros tinklų apsaugos zonų ir pagal LR civilinį kodeksą planuojamų servitutų ((kodas 222) – teisė tiesti, aptarnauti, naudoti požemines, antžemines komunikacijas (tarnaujantis)) plotas, m ²
28	Kauno m. sav.	440022477923	268617	Valstybė	254

0	2022-12					
TPD Nr.			PROJEKTO PAVADINIMAS / PROJECT TITLE PROJEKTO „RAIL BALTICA“ GELEŽINKELIŲ INFRASTRUKTŪROS KAUNO GELEŽINKELIŲ MAZGE SUSISIEKIMO KOMUNIKACIJŲ INŽINERINĖS INFRASTRUKTŪROS VYSTYMO PLANAS COMMUNICATION NETWORKS ENGINEERING INFRASTRUCTURE DEVELOPMENT PLAN FOR THE EXPANSION OF RAIL BALTICA RAILWAY INFRASTRUCTURE KAUNAS RAILWAY NODE			
8041						
TPV0034	TPV	Ž. GRABAUSKAS	PLANAVIMO PROCESO STADIJA STAGE OF THE PLANNING PROCESS SPRENDINIŲ KONKRETIZAVIMAS CONCRETISATION OF THE SOLUTIONS BRĖŽINIO PAVADINIMAS TITLE OF DRAWING Planas su elektros tinklais. M 1:500/ Plan with electrical networks. M1:500	LAIDA / REVISION 0		
TPV0081	PDV	E. GRABLEVSKIENĖ				
15180	PDV	J. PIČUGINAS				
17163	Tiltų ir statinių specialistas	A. VESELKA				
36334	Automobilių kelių specialistas	V. MILIŠAUSKAS				
31226	Geležinkelio kelių specialistė	D. ŠUMSKAITĖ				
	Inžinerinių tinklų specialistas	M. KOLVIANEC				
LT	PLANAVIMO ORGANIZATORIUS			DOKUMENTO ŽYMUO / DOCUMENT MARK P1548 - 00 - STP - SK - A4 - B - E - 01	LAPAS / PAGE 13	LAPŲ / SHEETS 20



- Planuojama 110 kV įtampos požeminių kabelinių intarpų trasa:
- 1) Kauno HE – Kauno E I: L=830 m;
 - 2) Petrašiūnų E – Kauno E: L=880 m;
 - 3) Kauno HE – Kauno E II/2: L=880 m;
 - 4) Kauno HE – Kauno E II/1: L=880 m

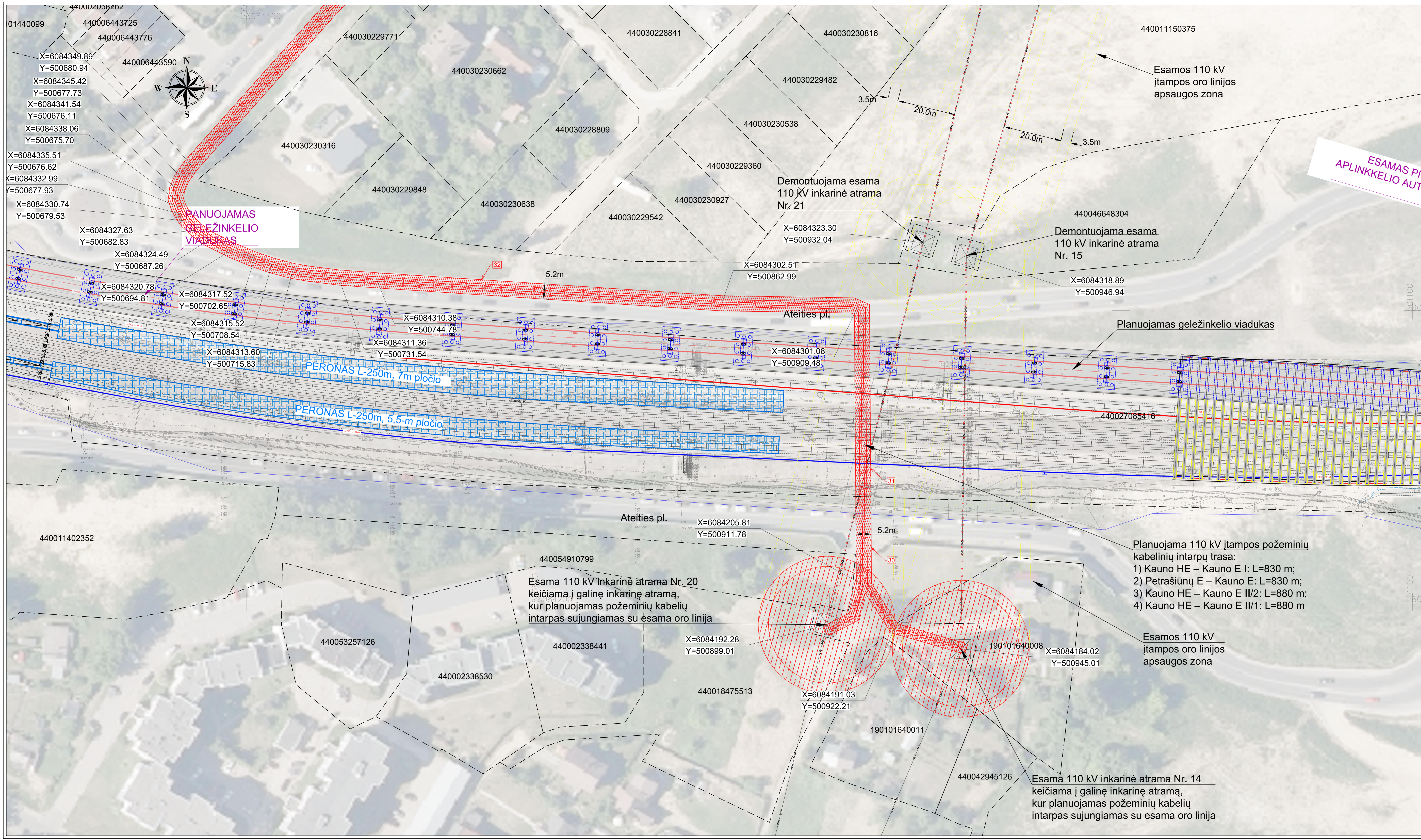
SUTARTINIAI ŽYMĖJIMA / LEGEND	
	PLANUOJAMA 110 kV ELEKTROS KABELINĖ LINIJA / Planned 110 kV underground cable
	DEMONTUOJAMI TINKLAI / Demolition of utilities
	PLANUOJAMA ELEKTROS TINKLŲ APSAUGOS ZONA, SERVITUTO ZONA / Planned protection zone of electric utilities, easement zone
	ESAMA 110 kV ELEKTROS ORO LINIJA / Existing 110 kV overhead line
	ESAMA AB LITGRID ELEKTROS TINKLŲ APSAUGOS ZONA, SERVITUTO ZONA / Planned protection zone of AB Litgrid electric utilities, easement zone
	ESAMŲ ĮREGISTRUOTŲ ŽEMĖS SKLYPŲ RIBOS / Boundaries of existing registered land plots
	PLANUOJAMAS 1435 MM PLOČIO VĖŽĖS GELEŽINKELIO KELIAS / Planned 1435 mm gauge railway track
	PLANUOJAMAS 1520 MM PLOČIO VĖŽĖS GELEŽINKELIO KELIAS / Planned 1520 mm gauge railway track
	PLANUOJAMAS VIADUKAS/TILTAS / Planned viaduct/bridge
	ESAMA 110 kV INKARINĖ ATRAMA / Existing 110 kV anchored support

Sklypo Nr. brėžinyje	Savivaldybė	Unikalus Nr.	Esamo žemės sklypo plotas pagal NTR, m²	Savininkas	Pagal LR specialiųjų žemės naudojimo sąlygų įstatymą planuojamų elektros tinklų apsaugos zonų ir pagal LR civilinį kodeksą planuojamų servitutų (kodas 222) – teisės tiesių, aptarnauti, naudoti požemines, antžemines komunikacijas (tarnaujantis) plotas, m²
30	Kauno m. sav.	LVŽ	-	-	389

Pastabos:

- Servitutai nustatomi planuojamų inžinerinių tinklų, jo įrenginių ir susijusių infrastruktūros apsaugos zonos ribose.
- Planuojant ūkinę veiklą (skaitant, bet neapsiribojant, bet kokios paskirties pastatų ir kitų statinių bei inžinerinių tinklų statybą) teritorijose greta inžinerinių tinklų, privaloma vadovautis Lietuvos Respublikos specialiuoju žemės naudojimo sąlygų įstatymu ir kitų teisės aktų nuostatomis.
- Planuojamų inžinerinių tinklų ir jų įrenginių apsaugos zonos ribos bus pateikiamos Nekilnojamojo turto kadastrai ir Nekilnojamojo turto registro tvarkytojui dėl žymų padarymo apie naujai nustatytas pasiekusias teritorijas.
- Projekto „Rail Baltica“ geležinkelio infrastruktūros Kauno geležinkelio mazge susisiekimo komunikacijų inžinerinės infrastruktūros vystymo plane pateikti inžinerinės infrastruktūros sprendiniai gali būti tikslinami techninio bei darbo projekto rengimo metu neįtraukiant specialiojo plano koregavimo ir/ar keitimo procedūros.
- 110 kV oro linijų keitimas požeminiams kabeliams numatytas dėl sankirtos su planuojamą geležinkelio viaduku.
- Elektros perdavimo ir paskirstymo tinklų rekonstrukcijos sprendiniai priklauso nuo kitų projekto dalių ir gali būti tikslinami detalizuojant visas projekto dalis techninio ir darbo projekto rengimo metu.

0	2022-12	PROJEKTO PAVADINIMAS / PROJECT TITLE	 PROJEKTO „RAIL BALTICA“ GELEŽINKELIŲ INFRASTRUKTŪROS KAUNO GELEŽINKELIŲ MAZGE SUSISIEKIMO KOMUNIKACIJŲ INŽINERINĖS INFRASTRUKTŪROS VYSTYMO PLANAS COMMUNICATION NETWORKS ENGINEERING INFRASTRUCTURE DEVELOPMENT PLAN FOR THE EXPANSION OF RAIL BALTICA RAILWAY INFRASTRUCTURE KAUNAS RAILWAY NODE
TPV0034	TPV	Ž. GRABAUSKAS	PLANAVIMO PROCESO STADIJA / STAGE OF THE PLANNING PROCESS
TPV0081	PDV	E. GRABLEVSKIENĖ	SPRENDINIŲ KONKRETIZAVIMAS / CONCRETISATION OF THE SOLUTIONS
15180	PDV	J. PIČUGINAS	BRUŽINIO PAJAVINIMAS / TITLE OF DRAWING
17163	Projektavimas	A. VESELKA	Planas su elektros tinklais. M 1:500 / Plan with electrical networks. M1:500
36334	Projektavimas	V. MILIŠAUSKAS	
31226	Projektavimas	D. ŠUMSKAITĖ	
	Projektavimas	M. KOLVIANEC	
PLANAVIMO ORGANIZATORIUS			0
LT	PASLAUGŲ PIRKEJAS		DOKUMENTO ŽYMUO / DOCUMENT MARK P1548 - 00 - STP - SK - A4 - B - E - 01 LAPAS / PAGE: 14 / SHEETS: 20



SUTARTINIAI ŽYMĖJIMA / LEGEND

	PLANUOJAMA 110 kV ELEKTROS KABELINĖ LINIJA / Planned 110 kV underground cable
	DEMONTUOJAMI TINKLAI / Demolition of utilities
	PLANUOJAMA ELEKTROS TINKLŲ APSAUGOS ZONA, SERVIDUTO ZONA / Planned protectionzone of electric utilities, easement zone
	ESAMA 110 kV ELEKTROS ORO LINIJA / Existing 110 kV overhead line
	ESAMA AB LITGRID ELEKTROS TINKLŲ APSAUGOS ZONA, SERVIDUTO ZONA / Planned protectionzone of AB Litgrid electric utilities, easement zone
	ESAMŲ ĮREGISTRUOTŲ ŽEMĖS SKLYPŲ RIBOS / Boundaries of existing registered land plots
	PLANUOJAMAS 1435 MM PLOČIO VĖŽĖS GELEŽINKELIO KELIAS / Planned 1435 mm gauge railway track
	PLANUOJAMAS 1520 MM PLOČIO VĖŽĖS GELEŽINKELIO KELIAS / Planned 1520 mm gauge railway track
	PLANUOJAMAS VIADUKAS/TILTAS / Planned viaduct/bridge
	ESAMA 110 kV INKARINĖ ATRAMA / Existing 110 kV anchored support

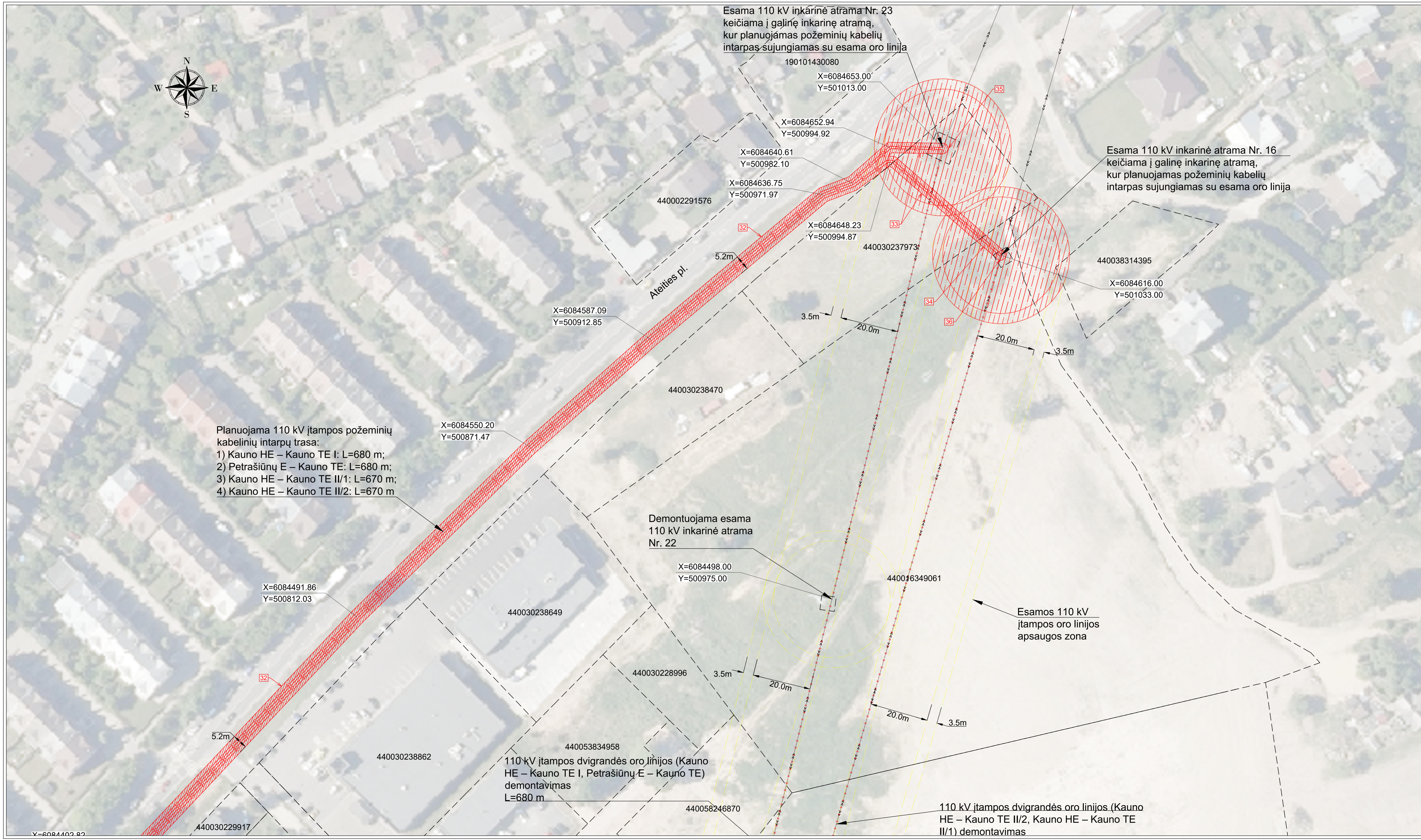
Sklypo Nr. brėžinyje	Savivaldybė	Unikalus Nr.	Esamo žemės sklypo plotas pagal NTR, m²	Savininkas	Pagal LR specialiąją žemės naudojimo sąlygų įstatymą planuojamų elektros tinklų apsaugos zonų ir pagal LR civilinį kodeksą planuojamų servitutų ((kodas 222) – teisė tiesyti, aptarnauti, naudoti požemines, antžemines komunikacijas (tamaujantis)) plotas, m²
30	Kauno m. sav.	LVŽ	-	-	389
31	Kauno m. sav.	440027085416	754167	Valstybė	269
32	Kauno m. sav.	LVŽ	-	-	3719

Pastebos:

- Servitutai nustatomi planuojamų inžinerinių tinklų, jo įrenginių ir susijusių infrastruktūros apsaugos zonos ribose.
- Planuojant ūkinę veiklą (skaitant, bet neapsiribojant, bet kokios paskirties pastatų ir kitų statinių bei inžinerinių tinklų statybą) teritorijose greta inžinerinių tinklų, privaloma vadovautis Lietuvos Respublikos specialiąją žemės naudojimo sąlygų įstatymu ir kitų teisės aktų nuostatomis.
- Planuojami inžinerinių tinklų ir jų įrenginių apsaugos zonos ribos bus pateikiamos Nekilnojamojo turto kadastrai ir Nekilnojamojo turto registro tvarkytojui dėl žymų padarymo apie naujai nustatytas pasiekiamas teritorijas.
- Projekto „Rail Baltica“ geležinkelio infrastruktūros Kauno geležinkelio mazge susisiekimo komunikacijų inžinerinės infrastruktūros vystymo plane pateikti inžinerinės infrastruktūros sprendiniai gali būti tikslinami techninio bei darbo projekto rengimo metu neįsijungiant specialiojo plano koregavimo ir/ar keitimo procedūroms.
- 110 kV oro linijų keitimas požeminiams kabeliams numatytas dėl sankirtos su planuojama geležinkelio viaduku.
- Elektros perdavimo ir paskirstymo tinklų rekonstrukcijos sprendiniai priklauso nuo kitų projekto dalių ir gali būti tikslinami detalizuojant visas projekto dalis techninio ir darbo projekto rengimo metu.

0	2022-12	PROJEKTO PAVADINIMAS / PROJECT TITLE
TPD Nr.		PROJEKTO „RAIL BALTICA“ GELEŽINKELIŲ INFRASTRUKTŪROS KAUNO GELEŽINKELIŲ MAZGE SUSISIEKIMO KOMUNIKACIJŲ INŽINERINIS INFRASTRUKTŪROS VYSTYMO PLANAS COMMUNICATION NETWORKS ENGINEERING INFRASTRUCTURE DEVELOPMENT PLAN FOR THE EXPANSION OF RAIL BALTICA RAILWAY INFRASTRUCTURE KAUNAS RAILWAY NODE
8041		
TPV0034	TPV	Ž. GRABAUSKAS
TPV0081	PDV	E. GRABLEVSKIENĖ
15180	PDV	J. PIČUGINAS
17163	Projektavimas	A. VESELKA
36334	Projektavimas	V. MILIŠAUSKAS
31226	Projektavimas	D. ŠUMŠKAITĖ
	Projektavimas	M. KOLVIANEC
PLANAVIMO ORGANIZATORIUS		PLANAVIMO ORGANIZATORIUS
PASLAUGŲ PIRKEJAS		LTG INFRA

0	2022-12	PROJEKTO PAVADINIMAS / PROJECT TITLE
TPD Nr.		PROJEKTO „RAIL BALTICA“ GELEŽINKELIŲ INFRASTRUKTŪROS KAUNO GELEŽINKELIŲ MAZGE SUSISIEKIMO KOMUNIKACIJŲ INŽINERINIS INFRASTRUKTŪROS VYSTYMO PLANAS COMMUNICATION NETWORKS ENGINEERING INFRASTRUCTURE DEVELOPMENT PLAN FOR THE EXPANSION OF RAIL BALTICA RAILWAY INFRASTRUCTURE KAUNAS RAILWAY NODE
8041		
TPV0034	TPV	Ž. GRABAUSKAS
TPV0081	PDV	E. GRABLEVSKIENĖ
15180	PDV	J. PIČUGINAS
17163	Projektavimas	A. VESELKA
36334	Projektavimas	V. MILIŠAUSKAS
31226	Projektavimas	D. ŠUMŠKAITĖ
	Projektavimas	M. KOLVIANEC
PLANAVIMO ORGANIZATORIUS		PLANAVIMO ORGANIZATORIUS
PASLAUGŲ PIRKEJAS		LTG INFRA
LT		0
PASLAUGŲ PIRKEJAS		0
P1548 - 00 - STP - SK - A4 - B - E - 01		0
15		20



Planuojama 110 kV įtamos požeminių kabelinių intarpų trasa:
 1) Kauno HE – Kauno TE I: L=680 m;
 2) Petrašiūnų E – Kauno TE: L=680 m;
 3) Kauno HE – Kauno TE II/1: L=670 m;
 4) Kauno HE – Kauno TE II/2: L=670 m

Esama 110 kV inkarinė atrama Nr. 23 keičiama į galinę inkarinę atramą, kur planuojamas požeminių kabelių intarpas sujungiamas su esama oro linija

Esama 110 kV inkarinė atrama Nr. 16 keičiama į galinę inkarinę atramą, kur planuojamas požeminių kabelių intarpas sujungiamas su esama oro linija

Demontuojama esama 110 kV inkarinė atrama Nr. 22

Esamos 110 kV įtamos oro linijos apsaugos zona

110 kV įtamos dvigrandės oro linijos (Kauno HE – Kauno TE I, Petrašiūnų E – Kauno TE) demontavimas L=680 m

110 kV įtamos dvigrandės oro linijos (Kauno HE – Kauno TE II/2, Kauno HE – Kauno TE II/1) demontavimas

SUTARTINIAI ŽYMĖJIMA / LEGEND

	PLANUOJAMA 110 kV ELEKTROS KABELINĖ LINIJA / Planned 110 kV underground cable
	DEMONTUOJAMI TINKLAI / Demolition of utilities
	PLANUOJAMA ELEKTROS TINKLŲ APSAUGOS ZONA, SERVIDITO ZONA / Planned protection zone of electric utilities, easement zone
	ESAMA 110 kV ELEKTROS ORO LINIJA / Existing 110 kV overhead line
	ESAMA AB LITGRID ELEKTROS TINKLŲ APSAUGOS ZONA, SERVIDITO ZONA / Planned protection zone of AB Litgrid electric utilities, easement zone
	ESAMŲ ĮREGISTRUOTŲ ŽEMĖS SKLYPŲ RIBOS / Boundaries of existing registered land plots
	PLANUOJAMAS 1435 MM PLOČIO VĖŽĖS GELEŽINKELIO KELIAS / Planned 1435 mm gauge railway track
	PLANUOJAMAS 1520 MM PLOČIO VĖŽĖS GELEŽINKELIO KELIAS / Planned 1520 mm gauge railway track
	PLANUOJAMAS VIADUKAS/TILTAS / Planned viaduct/bridge
	ESAMA 110 kV INKARINĖ ATRAMA / Existing 110 kV anchored support

Sklypo Nr. brėžinyje	Savivaldybė	Unikalus Nr.	Esamo žemės sklypo plotas pagal NTR, m ²	Savininkas	Pagal LR specialiųjų žemės naudojimo sąlygų įstatymą planuojamų elektros tinklų apsaugos zonų ir pagal LR civilinį kodeksą planuojamų servitutų ((kodas 222) – tarsi tiesiti, aptarnauti, naudoti požemines, antžemines komunikacijas (tarnaujantis)) plotas, m ²
32	Kauno m. sav.	LVŽ	-		3719
33	Kauno m. sav.	440030237973	3592	Juridinis asmuo	168
34	Kauno m. sav.	440016349061	24657	Juridinis asmuo	27
35	Kauno m. sav.	LVŽ	-		22
36	Kauno m. sav.	LVŽ	-		10

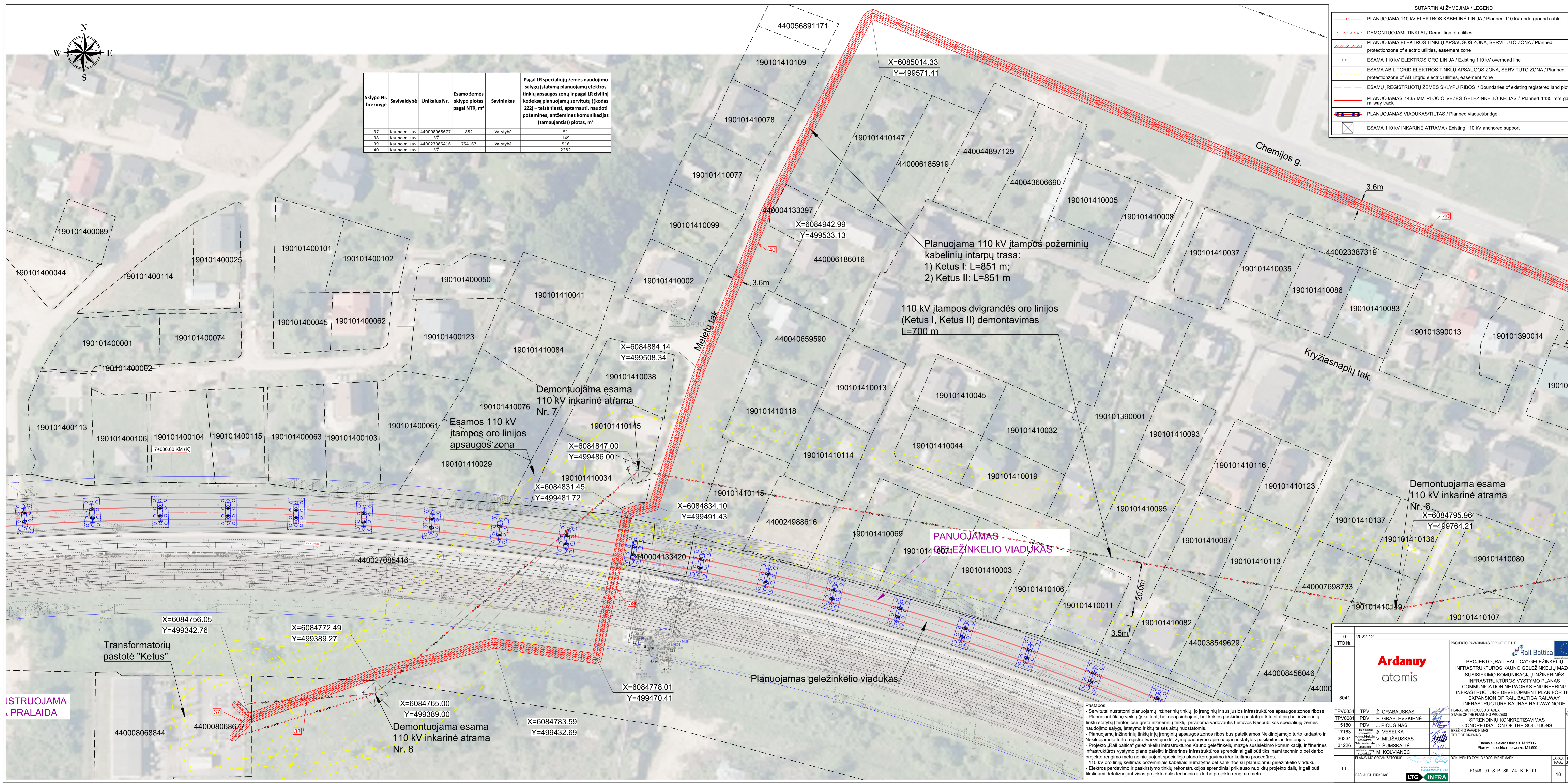
Pastabos:
 - Servitutai nustatomi planuojamų inžinerinių tinklų, jo įrenginių ir susijusių infrastruktūros apsaugos zonos ribose.
 - Planuojant ūkinę veiklą (skaitant, bet neapsiribojant, bet kokios paskirties pastatų ir kitų statinių bei inžinerinių tinklų statybą) teritorijose greta inžinerinių tinklų, privaloma vadovautis Lietuvos Respublikos specialiuji žemės naudojimo sąlygų įstatymu ir kitų teisės aktų nuostatomis.
 - Planuojamų inžinerinių tinklų ir jų įrenginių apsaugos zonos ribos bus pateikiamos Nekilnojamojo turto kadastrai ir Nekilnojamojo turto registro tvarkytojų dėl žymų padarymo apie naujai nustatytas pasikeitusias teritorijas.
 - Projekto „Rail Baltica“ geležinkelio infrastruktūros Kauno geležinkelio mazge susisiekimo komunikacijų inžinerinės infrastruktūros vystymo plane pateikti inžinerinės infrastruktūros sprendiniai gali būti tikslinami techninio bei darbo projekto rengimo metu neįtraukiant specialiojo plano koregavimo ir/ar keitimo procedūros.
 - 110 kV oro linijų keitimas požeminiams kabeliams numatytas dėl sankirtos su planuojama geležinkelio viaduku.
 - Elektros perdavimo ir paskirstymo tinklų rekonstrukcijos sprendiniai priklauso nuo kitų projekto dalių ir gali būti tikslinami detalizuojant visas projekto dalis techninio ir darbo projekto rengimo metu.

0	2022-12	PROJEKTO PAVADINIMAS / PROJECT TITLE	 PROJEKTO „RAIL BALTIKA“ GELEŽINKELIŲ INFRASTRUKTŪROS KAUNO GELEŽINKELIŲ MAZGE SUSISIEKIMO KOMUNIKACIJŲ INŽINERINĖS INFRASTRUKTŪROS VYSTYMO PLANAS COMMUNICATION NETWORKS ENGINEERING INFRASTRUCTURE DEVELOPMENT PLAN FOR THE EXPANSION OF RAIL BALTIKA RAILWAY INFRASTRUCTURE KAUNAS RAILWAY NODE
TPD Nr.			
8041			
TPV0034	TPV	Z. GRABAUSKAS	PLANAVIMO PROCESO STADIJA / STAGE OF THE PLANNING PROCESS
TPV0081	PDV	E. GRABLEVSKIENĖ	SPRENDINIŲ KONKRETIZAVIMAS / CONCRETISATION OF THE SOLUTIONS
15180	PDV	J. PIČUGINAS	
17163	Projektavimas	A. VESELKA	BRĖŽINIO PAŽAIŠKAVIMAS / TITLE OF DRAWING
36334	Projektavimas	V. MILIŠAUSKAS	
31226	Inžineriniai darbai	D. ŠUMSKAITĖ	Planas su elektros tinklais. M 1:500 / Plan with electrical networks. M1:500
	Inžineriniai darbai	M. KOLVIANEC	
	PLANAVIMO ORGANIZATORIUS		PLANAVIMO ORGANIZATORIUS
LT	PASLAUGŲ PIRKEJAS		DOKUMENTO ŽYMUOJ / DOCUMENT MARK P1548 - 00 - STP - SK - A4 - B - E - 01
			LAPAS / PAGE: 16, LAPŲ / SHEETS: 20



Sklypo Nr. brėžinyje	Savivaldybė	Unikalus Nr.	Esamo žemės sklypo plotas pagal NTR, m ²	Savininkas	Pagal LR specialiųjų žemės naudojimo sąlygų įstatymą planuojamų elektros tinklų apsaugos zonų ir pagal LR civilinį kodeksą planuojamų servitūtų ((kodas 222) – teisė tiesti, aptarnauti, naudoti požemines, antžemines komunikacijas (tarnaujantis)) plotas, m ²
37	Kauno m. sav.	440008068677	882	Valstybė	51
38	Kauno m. sav.	LVŽ	-	-	149
39	Kauno m. sav.	440027085416	754167	Valstybė	516
40	Kauno m. sav.	LVŽ	-	-	2282

SUTARTINIAI ŽYMĖJIMA / LEGEND	
	PLANUOJAMA 110 kV ELEKTROS KABELINĖ LINIJA / Planned 110 kV underground cable
	DEMONTUOJAMI TINKLAI / Demolition of utilities
	PLANUOJAMA ELEKTROS TINKLŲ APSAUGOS ZONA, SERVIDITO ZONA / Planned protection zone of electric utilities, easement zone
	ESAMA AB LITGRID ELEKTROS TINKLŲ APSAUGOS ZONA, SERVIDITO ZONA / Planned protection zone of AB Litgrid electric utilities, easement zone
	ESAMA 110 kV ELEKTROS ORO LINIJA / Existing 110 kV overhead line
	ESAMŲ ĮREGISTRUOTŲ ŽEMĖS SKLYPŲ RIBOS / Boundaries of existing registered land plots
	PLANUOJAMAS 1435 MM PLOČIO VĖŽĖS GELEŽINKELIO KELIAS / Planned 1435 mm gauge railway track
	PLANUOJAMAS VIADUKAS/TILTAS / Planned viaduct/bridge
	ESAMA 110 kV INKARINĖ ATRAMA / Existing 110 kV anchored support



Planuojama 110 kV įtampos požeminių kabelinių intarpų trasa:
 1) Ketūs I: L=851 m;
 2) Ketūs II: L=851 m

110 kV įtampos dvigrandės oro linijos (Ketūs I, Ketūs II) demontavimas
 L=700 m

Demontuojama esama 110 kV inkarinė atrama Nr. 7

Esamos 110 kV įtampos oro linijos apsaugos zona

Demontuojama esama 110 kV inkarinė atrama Nr. 6

PLANUOJAMAS GELEŽINKELIO VIADUKAS

Transformatorių pastotė "Ketūs"

ISTRUOJAMA PRALAI DA

Demontuojama esama 110 kV inkarinė atrama Nr. 8

Pastabos:
 - Servitutai nustatomi planuojamų inžinerinių tinklų, jo įrenginių ir susijusios infrastruktūros apsaugos zonos ribose.
 - Planuojant ūkinę veiklą (skaitant, bet neapsiribojant, bet kokios paskirties pastatų ir kitų statinių bei inžinerinių tinklų statybą) teritorijose greta inžinerinių tinklų, privaloma vadovautis Lietuvos Respublikos specialiųjų žemės naudojimo sąlygų įstatymu ir kitų teisės aktų nuostatomis.
 - Planuojamų inžinerinių tinklų ir jų įrenginių apsaugos zonos ribos bus pateikiamos Nekilnojamojo turto kadastro ir Nekilnojamojo turto registro tvarkytojų dėl žymų padarymo apie naujai nustatytas pasikeitusias teritorijas.
 - Projekto „Rail Baltica“ geležinkelio infrastruktūros Kauno geležinkelio mazge susisiektis komunikacijų inžinerinės infrastruktūros vystymo plane pateikti inžinerinės infrastruktūros sprendiniai gali būti tikslinami techninio bei darbo projekto rengimo metu neįtraukiant specialiojo plano koregavimo ir/ar keitimo procedūros.
 - 110 kV oro linijų keitimas požeminiiais kabeliais numatytas dėl sankirtos su planuojamu geležinkelio viaduku.
 - Elektros perdavimo ir paskirstymo tinklų rekonstrukcijos sprendiniai priklauso nuo kitų projekto dalių ir gali būti tikslinami detalizuojant visas projekto dalis techninio ir darbo projekto rengimo metu.

0	2022-12	PROJEKTO PAVADINIMAS / PROJECT TITLE	
TPD Nr.		PROJEKTO „RAIL BALTICA“ GELEŽINKELIŲ INFRASTRUKTŪROS KAUNO GELEŽINKELIŲ MAZGE SUSISIEKIMO KOMUNIKACIJŲ INŽINERINĖS INFRASTRUKTŪROS VYSTYMO PLANAS COMMUNICATION NETWORKS ENGINEERING INFRASTRUCTURE DEVELOPMENT PLAN FOR THE EXPANSION OF RAIL BALTICA RAILWAY INFRASTRUCTURE KAUNAS RAILWAY NODE	
8041			
TPV0034	TPV	Z. GRABAUŠKAS	PLANAVIMO PROCESO STADIJA / STAGE OF THE PLANNING PROCESS
TPV0081	PDV	E. GRABLEVSKIENĖ	SPRENDINIŲ KONKRETIZAVIMAS / CONCRETISATION OF THE SOLUTIONS
15180	PDV	J. PIČUGINAS	BRĖŽINIO PARAIŠYMAS / TITLE OF DRAWING
17163	PDV	A. VESELKA	Planas su elektros tinklais. M 1:500 / Plan with electrical networks. M1:500
36334	PDV	V. MILIŠAUSKAS	
31226	PDV	D. ŠUMSKAITĖ	
		M. KOLVIANEC	
		PLANAVIMO ORGANIZATORIUS	DOKUMENTO ŽYMUŲ / DOCUMENT MARK
LT	PASLAUGŲ PIRKEJAS		P1548 - 00 - STP - SK - A4 - B - E - 01
			LAPAS / PAGE 18
			LAPŲ / SHEETS 20

