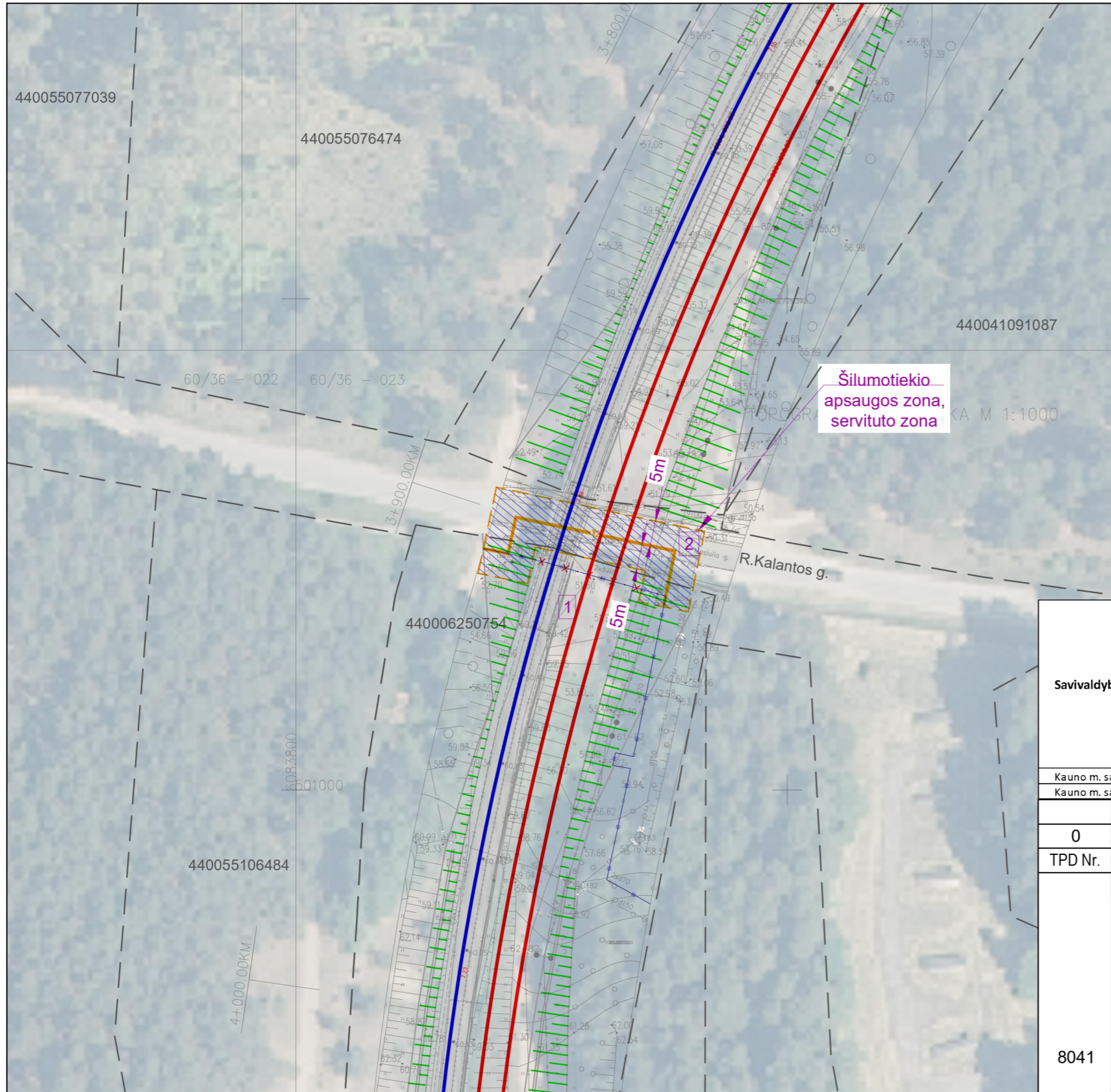


PLANAS SU ŠILUMOS PERDAVIMO TINKLAIS.
M 1:2000



SUTARTINIAI ŽYMĖJIMAI / Conventions

	PLANUOJAMI ŠILUMOS PERDAVIMO TINKLAIS / Planned Heat Transfer Networks
	ESAMI ŠILUMOS PERDAVIMO TINKLAIS / Existing Heat Transfer Networks
	DEMONTUOJAMI ŠILUMOS PERDAVIMO TINKLAIS / Demolished Heat Transfer Networks
	PLANUOJAMA ŠILUMOS PERDAVIMO TINKLŲ APSAUGOS ZONA, SERVITUTO ZONA / Planned Heat Transfer Networks Protection Zone, easement zone
	PLANUOJAMAS 1520 MM PLOČIO VĖŽĖS GELEŽINKELIO KELIAS / the planned 1520 mm gauge railway track
	PLANUOJAMAS 1435 MM PLOČIO VĖŽĖS GELEŽINKELIO KELIAS / the planned 1435 mm gauge railway track
	ESAMŲ ĮREGISTRUOTŲ ŽEMĖS SKLYPŲ RIBOS / boundaries of existing registered land plots
	PLANUOJAMAS PYLIMAS/IŠKASA / the planned embankment/cut

Savivaldybė	Unikalus Nr.	Sklypo Nr. brėžinyje	Žemės naudojimo paskirtis	Sklypo plotas, m ²	Pagal LR specialiųjų žemės naudojimo sąlygų įstatymą planuojamų kelių apsaugos zonų plotas, m ²	Pagal LR civilinį kodeksą planuojamų servitutų ((kodas 222) – teisė tiesti, aptarnauti, naudoti požemines, antžemines komunikacijas (tarnaujantis)) plotas, m ²
Kauno m. sav.	440006250754	1	Kita	96516	141	141
Kauno m. sav.	nesuformuotas	2	-	-	450	450

0	2022-12
---	---------

TPD Nr.	8041		PROJEKTO PAVADINIMAS / PROJECT TITLE PROJEKTO „RAIL BALTICA“ GELEŽINKELIŲ INFRASTRUKTŪROS KAUNO GELEŽINKELIŲ MAZGE SUSISIEKIMO KOMUNIKACIJŲ INŽINERINĖS INFRASTRUKTŪROS VYSTYMO PLANAS COMMUNICATION NETWORKS ENGINEERING INFRASTRUCTURE DEVELOPMENT PLAN FOR THE EXPANSION OF RAIL BALTICA RAILWAY INFRASTRUCTURE KAUNAS RAILWAY NODE
---------	------	--	---

Pastabos:

- Servitutai nustatomi planuojamų šilumos perdavimo tinklų, jo įrenginių ir susijusios infrastruktūros apsaugos zonos ribose.
- Planuojant ūkinę veiklą (įskaitant, bet neapsiribojant, bet kokios paskirties pastatų ir kitų statinių bei inžinerinių tinklų statybą) teritorijose greta šilumos tiekimo tinklų, privaloma vadovautis Lietuvos Respublikos specialiųjų žemės naudojimo sąlygų įstatymo ir kitų teisės aktų nuostatomis.
- Planuojamų šilumos perdavimo tinklų ir jų įrenginių apsaugos zonos ribos bus pateikiamos Nekilnojamojo turto kadastro ir Nekilnojamojo turto registro tvarkytojui dėl žymų padarymo apie naujai nustatytas pasikeitusias teritorijas.
- Projekto „Rail baltica“ geležinkelių infrastruktūros Kauno geležinkelių mazge susisiekimo komunikacijų inžinerinės infrastruktūros vystymo plane pateikti inžinerinės infrastruktūros sprendiniai gali būti tikslinami techninio bei darbo projekto rengimo metu neinicijuojant specialiojo plano koregavimo ir/ar keitimo procedūros.

TPV0034	TPV	Ž. GRABAUSKAS		PLANAVIMO PROCESO STADIJA STAGE OF THE PLANNING PROCESS SPRENDINIŲ KONKRETIZAVIMAS CONCRETISATION OF THE SOLUTIONS	0
TPV0081	PDV	E. GRABLEVSKIENĖ			
15180	PDV	J. PIČUGINAS			
17163	Tiltų ir statinių specialistas	A. VESELKA			
36334	Automobilių kelių specialistas	V. MILIŠAUSKAS			
31226	Geležinkelio kelio specialistė	D. ŠUMSKAITĖ		BRĖŽINIO PAVADINIMAS TITLE OF DRAWING PLANAS SU ŠILUMOS PERDAVIMO TINKLAIS. M 1:2000 / PLAN WITH PLAN WITH HEAT NETWORKS M 1:2000	
	Inžinerinių tinklų specialistas	M. KOLVIANEC			
LT	PLANAVIMO ORGANIZATORIUS	 LIETUVOS RESPUBLIKOS SUSISIEKIMO MINISTERIJA PASLAUGŲ PIRKĖJAS	DOKUMENTO ŽYMUO / DOCUMENT MARK P1548 - 00 - STP - SK - A4 - B - Š - 01	LAPAS / PAGE	LAPŲ / SHEETS
				1	2