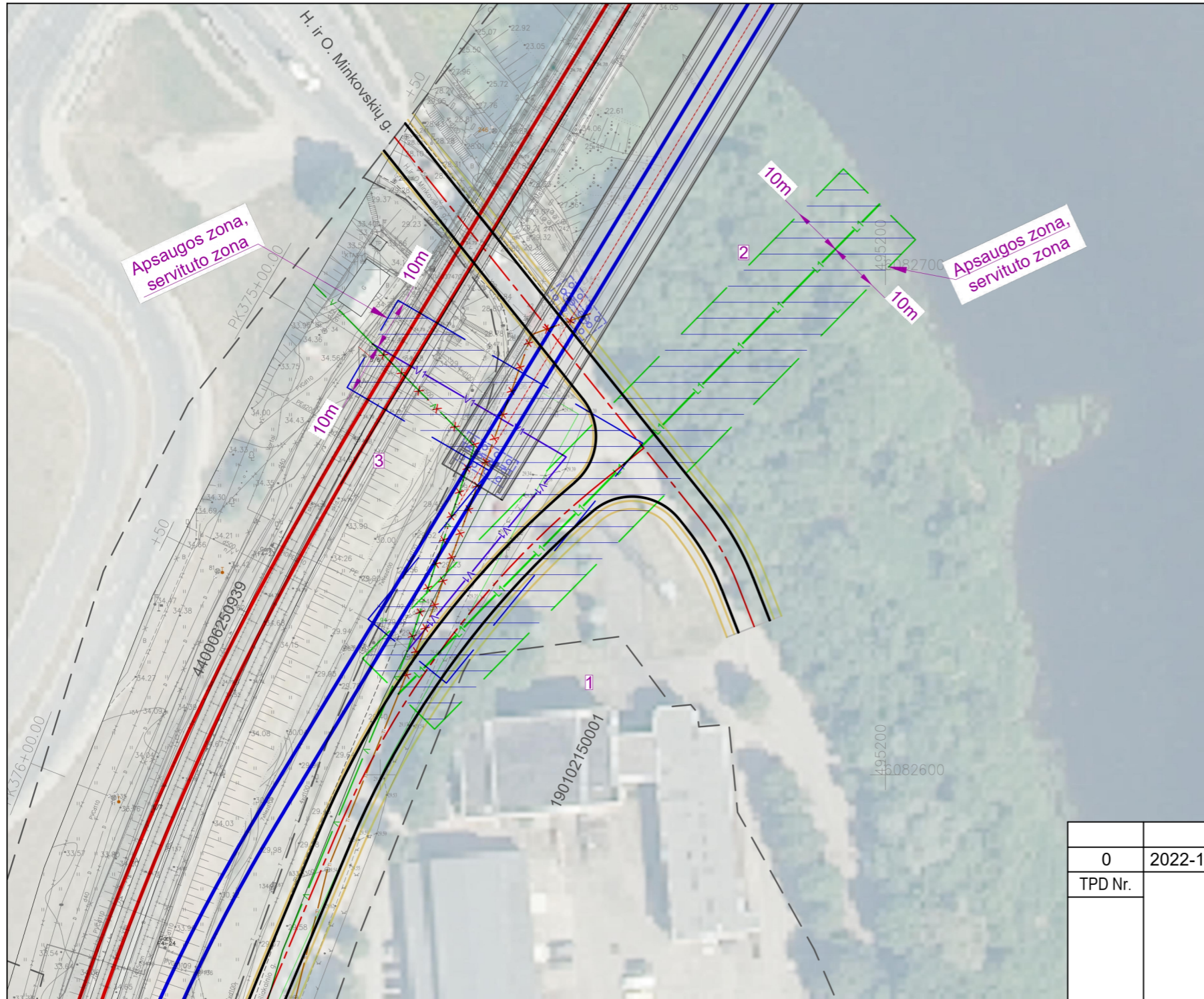


PLANAS SU VANDENTIEKIO IR LIETAUS NUOTEKŲ TINKLAIS.
M 1:1000



SUTARTINIAI ŽYMĖJIMAI / Conventions

	PLANUOJAMI VANDENTIEKIO TINKLAI / Planned Water Supply Networks
	ESAMI VANDENTIEKIO TINKLAI / Existing Water Supply Networks
	DEMONTUOJAMI VANDENTIEKIO TINKLAI / Demolished Water Supply Networks
	PLANUOJAMA VANDENTIEKIO TINKLŲ APSAUGOS ZONA / Planned Water Supply Networks Protection Zone
	PLANUOJAMI LIETAUS NUOTEKŲ TINKLAI / Planned Rain Sewage Networks
	ESAMI LIETAUS NUOTEKŲ TINKLAI / Existing Rain Sewage Networks
	DEMONTUOJAMI LIETAUS NUOTEKŲ TINKLAI / Demolished Rain Sewage Networks
	PLANUOJAMA LIETAUS NUOTEKŲ TINKLŲ APSAUGOS ZONA / Planned Rain Sewage Networks Protection Zone
	PLANUOJAMAS 1520 MM PLOČIO VĒŽĒS GELEŽINKELIO KELIAS / the planned 1520 mm gauge railway track
	PLANUOJAMAS 1435 MM PLOČIO VĒŽĒS GELEŽINKELIO KELIAS / the planned 1435 mm gauge railway track
	ESAMŲ ĮREGISTRUOTŲ ŽEMĒS SKLYPŲ RIBOS / boundaries of existing registered land plots
	PLANUOJAMAS TILTAS / the planned bridge
	PLANUOJAMAS AUTOMOBILIŲ KELIAS / planned road

Unikalus Nr.	Sklypo Nr. brėžinyje	Savininkas	Esamo žemės sklypo plotas pagal NTR, m ²	Pagal LR specialiųjų žemės naudojimo	Pagal LR civilinį kodeksą planuojamų servitutų ((kodas 222) – teisė tiesti, aptarnauti, naudoti požemines, antžemines
190102150001	1	Valstybė	14272	49	49
LVŽ	2		-	3263	3263
440006250939	3	Valstybė	155881	525	525

Pastabos:

- Servitutai nustatomi planuojamų inžinerinių tinklų, jo įrenginių ir susijusios infrastruktūros apsaugos zonos ribose.
- Planuojant ūkinę veiklą (įskaitant, bet neapsiribojant, bet kokios paskirties pastatų ir kitų statinių bei inžinerinių tinklų statybą) teritorijose greta inžinerinių tinklų, privaloma vadovautis Lietuvos Respublikos specialiųjų žemės naudojimo sąlygų įstatymo ir kitų teisės aktų nuostatomis.
- Planuojamų inžinerinių tinklų ir jų įrenginių apsaugos zonos ribos bus pateikiamos Nekilnojamojo turto kadastro ir Nekilnojamojo turto registro tvarkytojui dėl žymų padarymo apie naujai nustatytas pasikeitusias teritorijas.
- Projekto „Rail Baltica“ geležinkelių infrastruktūros Kauno geležinkelių mazge susisiekimo komunikacijų inžinerinės infrastruktūros vystymo plane pateikti inžinerinės infrastruktūros sprendiniai gali būti tikslinami techninio bei darbo projekto rengimo metu neinicijuojant specialiojo plano koregavimo ir/ar keitimo procedūros.

0	2022-12		
TPD Nr.	8041		PROJEKTO PAVADINIMAS / PROJECT TITLE
			 PROJEKTO „RAIL BALTICA“ GELEŽINKELIŲ INFRASTRUKTŪROS KAUNO GELEŽINKELIŲ MAZGE SUSISIEKIMO KOMUNIKACIJŲ INŽINERINĖS INFRASTRUKTŪROS VYSTYMO PLANAS COMMUNICATION NETWORKS ENGINEERING INFRASTRUCTURE DEVELOPMENT PLAN FOR THE EXPANSION OF RAIL BALTICA RAILWAY INFRASTRUCTURE KAUNAS RAILWAY NODE
TPV0034	TPV	Ž. GRABAUSKAS	PLANAVIMO PROCESO STADIJA / STAGE OF THE PLANNING PROCESS
TPV0081	PDV	E. GRABLEVSKIENĖ	LAIDA / REVISION
15180	PDV	J. PIČUGINAS	SPRENDINIŲ KONKRETIZAVIMAS / CONCRETISATION OF THE SOLUTIONS
17163	Tiltų ir statinių specialistas	A. VESELKA	BRĖŽINIO PAVADINIMAS / TITLE OF DRAWING
36334	Automobilių kelių specialistas	V. MILIŠAUSKAS	PLANAS SU VANDENTIEKIO IR LIETAUS NUOTEKŲ TINKLAIS. / PLAN WITH WATER SUPPLY AND RAIN SEWAGE NETWORKS M
31226	Geležinkelio kelio specialistė	D. ŠUMSKAITĖ	M 1:1000 / 1:1000
	Inžinerinių tinklų specialistas	M. KOLVIANEC	
LT	PLANAVIMO ORGANIZATORIUS / PASLAUGŲ PIRKĖJAS		DOKUMENTO ŽYMUO / DOCUMENT MARK
		P1548-00-STP-SK-A4-B-VN-01	LAPAS / PAGE / LAPU / SHEETS
		1	2