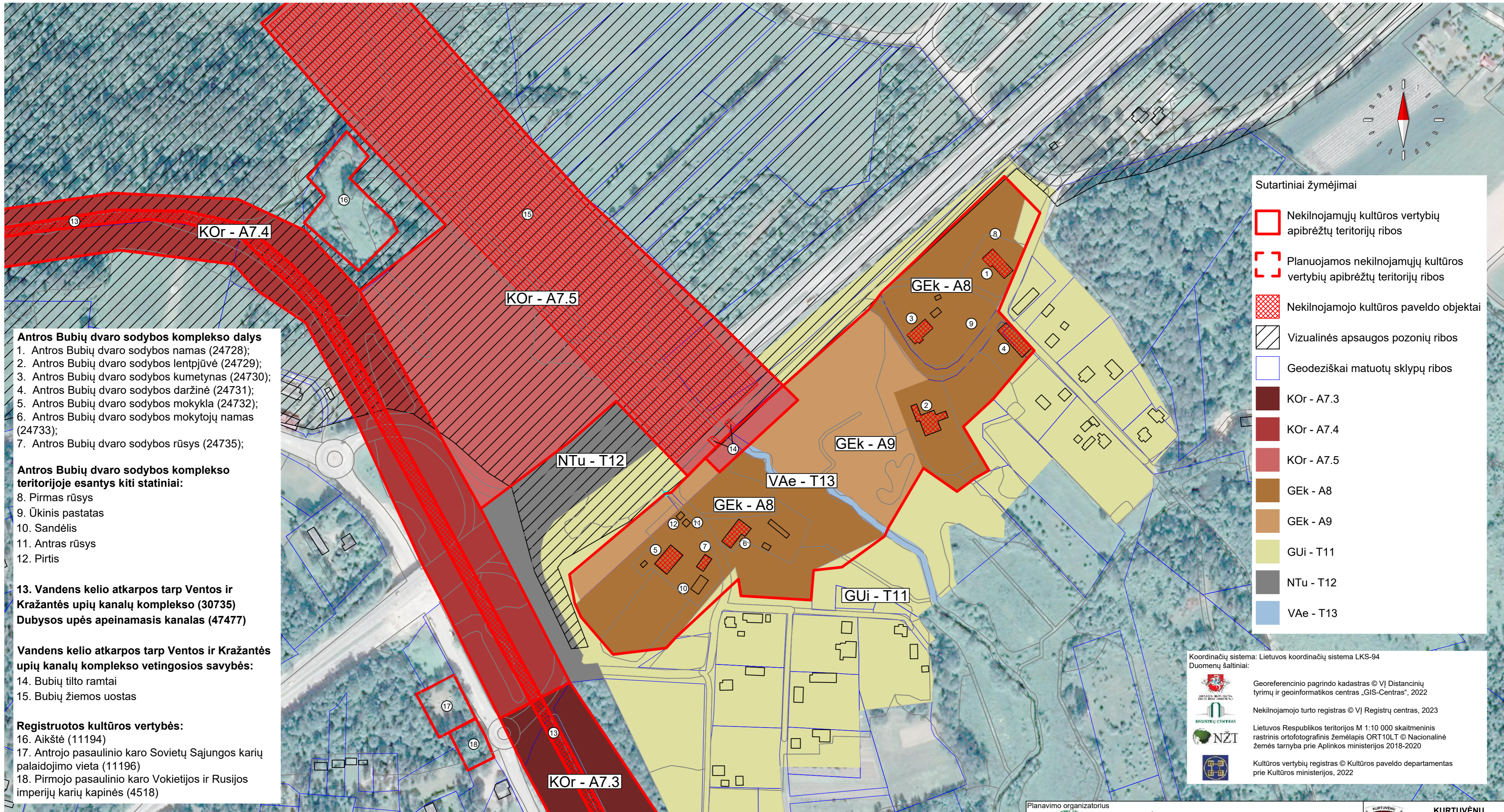


KURTUVĖNŲ REGIONINIO PARKO PLANAVIMO SCHEMA.
TVARKYMO PLANAS. 3 LAPAS



Antros Bubių dvaro sodybos komplekso dalys
 1. Antros Bubių dvaro sodybos namas (24728);
 2. Antros Bubių dvaro sodybos lentpjūvė (24729);
 3. Antros Bubių dvaro sodybos kumetynas (24730);
 4. Antros Bubių dvaro sodybos daržinė (24731);
 5. Antros Bubių dvaro sodybos mokykla (24732);
 6. Antros Bubių dvaro sodybos mokytojų namas (24733);
 7. Antros Bubių dvaro sodybos rūsys (24735);

Antros Bubių dvaro sodybos komplekso teritorijoje esantys kiti statiniai:

- 8. Pirmas rūsys
- 9. Ūkinis pastatas
- 10. Sandėlis
- 11. Antras rūsys
- 12. Pirtis

13. Vandens kelio atkarpos tarp Ventos ir Kražantės upių kanalų komplekso (30735) Dubysos upės apeinamasis kanalas (47477)

Vandens kelio atkarpos tarp Ventos ir Kražantės upių kanalų komplekso vėtingosios savybės:

- 14. Bubių tilto ramtai
- 15. Bubių žiemos uostas

Registruotos kultūros vertybės:

- 16. Aikštė (11194)
- 17. Antrojo pasaulinio karo Sovietų Sąjungos karių palaidojimo vieta (11196)
- 18. Pirmojo pasaulinio karo Vokietijos ir Rusijos imperijų karių kapinės (4518)

Sutartiniai žymėjimai

- Nekilnojamųjų kultūros vertybių apibrėžtų teritorijų ribos
- Planuojamos nekilnojamųjų kultūros vertybių apibrėžtų teritorijų ribos
- Nekilnojamojo kultūros paveldo objektai
- Vizualinės apsaugos pozonių ribos
- Geodeziškai matuotų sklypų ribos
- KOr - A7.3
- KOr - A7.4
- KOr - A7.5
- GEk - A8
- GEk - A9
- GUi - T11
- NTu - T12
- VAe - T13

Koordinacių sistema: Lietuvos koordinacių sistema LKS-94
 Duomenų šaltiniai:

- Georeferencinio pagrindo kadastras © VĮ Distantinių tyrimų ir geoinformatikos centras „GIS-Centras“, 2022
- Nekilnojamojo turto registras © VĮ Registrų centras, 2023
- Lietuvos Respublikos teritorijos M 1:10 000 skaitmeninis rastrinis ortofotografinis žemėlapis ORT10LT © Nacionalinė žemės tarnyba prie Aplinkos ministerijos 2018-2020
- Kultūros vertybių registras © Kultūros paveldo departamentas prie Kultūros ministerijos, 2022

- PASTABOS:**
1. Paveldosaugos reikalavimai – kultūros paveldo objekto, vietovės, jų teritorijų ir apsaugos zonų valdymo, naudojimo, disponavimo jais sąlygos, nustatytos NKPAI, jame nurodytuose dokumentuose ir kituose teisės aktuose kultūros paveldo objekto, vietovės, jų teritorijų ir apsaugos zonų vertingosioms savybėms apsaugoti.
 2. Nekilnojamojo kultūros paveldo apsauga sudaro: 1) apskaita; 2) skelbimas saugomu; 3) saugojimas – tvarkyba ir naudojimas; 4) pažinimas, jo sklaida; 5) atgaivinimas (reabilitacija).
 3. Tvarkyba – nekilnojamojamam kultūros paveldui išsaugoti atliekami darbai: taikomasis tyrimas, remontas, avarijos grėsmės pašalinimas, konservavimas, restauravimas, šių darbų planavimas ir projektavimas.
 4. Autentiškumas – kultūros paveldo objekto ar vietovės išlikusios savybės, apimančios pirminę ar istoriškai susiklosčiusią objekto paskirtį, išraišką ir savitą fizinį pavidalą–formą, panaudotas medžiagas, konstrukcijas, suplanavimą, atlikimo technologiją, aplinką.
 5. Į istorinį (autentišką) užstatymo tankį neįskaičiuojami kitų objektų, pažymėtų urbanistinės kultūros paveldo vietovės apibrėžtų teritorijos ribų plane, užimami plotai Istoriniai (autentiški) užstatymo tankiai, nurodyti konkreitiems užstatymo tipams (morfortipams), skaičiuojami tik tada, jei šie užstatymo tipai (morfortipai) yra nustatomi senamiesčiuose. Skaičiuojant istorinį (autentišką) užstatymo tankį galima ± 5 % paklaida.
 6. Architektūros kokybės kriterijai yra šie: 1) urbanistinis integralumas; 2) atitiktis darnaus vystymosi principui; 3) statybos ir kuriamos aplinkos kokybė (ergonomiškumas), ilgaamžiškumas; 4) inovatyvumas (naujų technologijų, medžiagų, architektūrinių, urbanistinių sprendimų panaudojimas); 5) nekilnojamojo kultūros paveldo išsaugojimas; 6) aplinkos pritaikymas visiems visuomenės nariams – projektavimo visiems (universalus dizaino) principų taikymas, užtikrinant žmonių srautų judumą ir projektuojamų objektų prieinamumą (pasiekiamumą); 7) vientisa architektūrinė idėja; 8) funkcionalios pastato struktūros kūrimas; 9) estetika; 10) sprendimų racionalumas, įvertinus statinio projektavimo ir projekto realizavimo kainos santykio optimalumą.
 7. Draustinėje, rezervate ar kultūros paveldo vietovėje esančio kultūros paveldo objekto apsaugos zonos ribos nenustatomos.
 8. Brėžiniuose kultūros paveldo teritorijų ir apsaugos zonų ribos sutapatintos su NTR registruotų sklypų ribomis.

Planavimo organizatorius VALSTYBINĖ SAUGOMŲ TERITORIJŲ TARNYBA PRIE APLINKOS MINISTERINOS Antakalnio g. 25, LT-10312 Vilnius, tel. (8 5) 272 32 84, faks. (8 5) 272 25 72, el. paštas vstt@vstt.lt, interneto svetainės adresas www.vstt.lrv.lt		KURTUVĖNŲ REGIONINIO PARKO PLANAVIMO SCHEMA				
Plano rengėjai: KRAŠTOTVARKA IR TERITORIJŲ PLANAVIMAS Gvazdikų g-vė 36 LT-10105, Vilnius el. paštas uabkrastotvarka@gmail.com						
Pareigos		Atestalo Nr.	Vardas, pavardė	Parašas	Etapas - Rengimo stadija - Sprendiniai	
Direktorė/PDV		ŽPRV 41	Aušra Kitovienė		Tvarkymo planas. 3 lapas M 1:2500	
Projekto vadovė		TPV 0025	Rita Pačiauskaitė			
PDV/kultūros paveldo specialistė		A 1106, 0509	Irena Kliobavičiūtė			
Architektas/kultūros paveldo specialistas		0908	Vytėnis Žilinskas			
Ekologas			Liutauras Stoškus			
Kraštovaizdžio/GIS specialistė		2R-VP-38	Vida Bujauskienė		Zymuo	
Miškininkas/inžinierius			Šarūnas Bėčius			
					Lapas	Lapų
					1	1