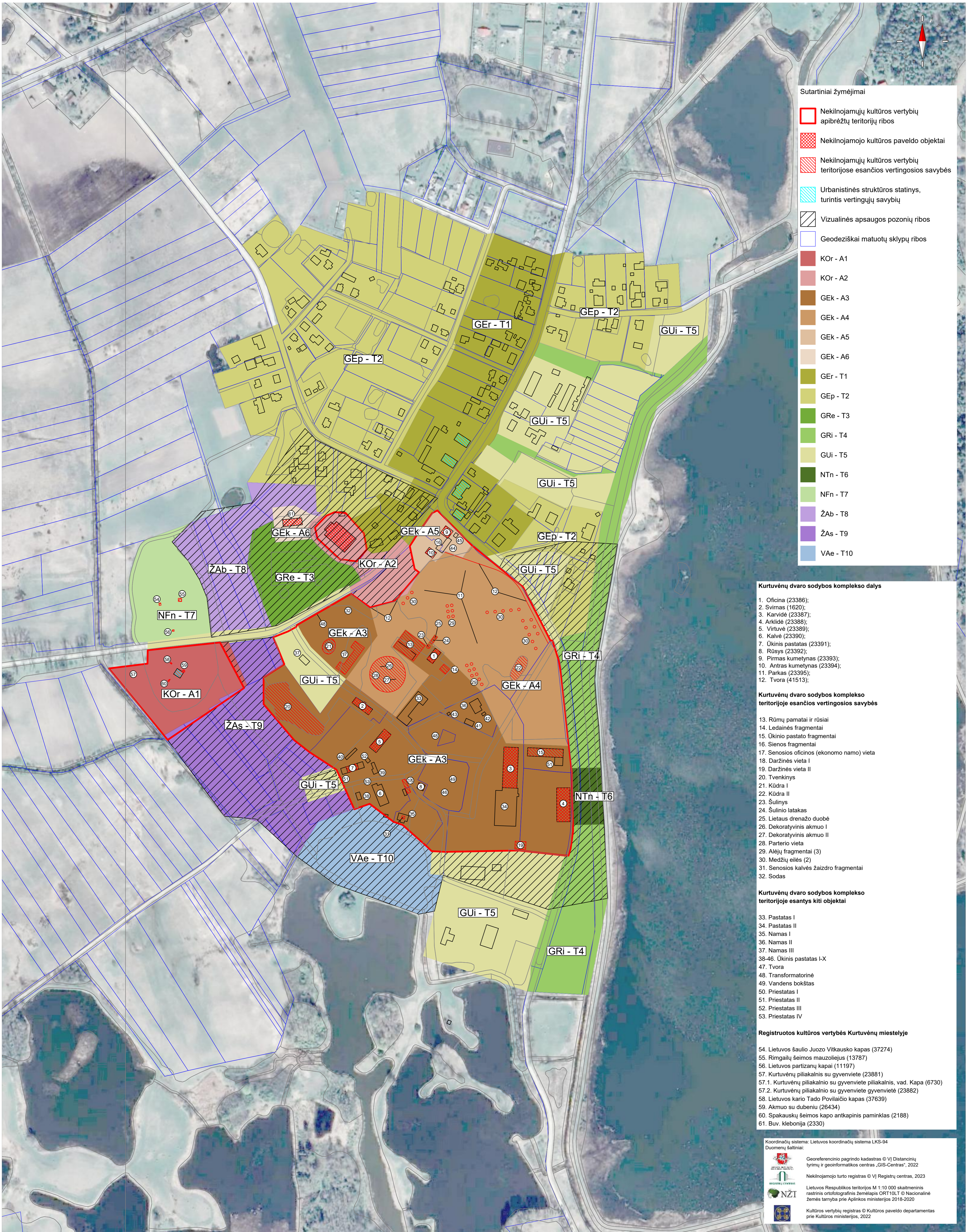


KURTUVĖNŲ REGIONINIO PARKO PLANAVIMO SCHEMA.
TVARKYMO PLANAS. 2 LAPAS



Sutartiniai žymėjimai

- Nekilnojamojo kultūros vertybių apibrėžtų teritorijų ribos
- Nekilnojamojo kultūros paveldo objektai
- Nekilnojamojo kultūros vertybių teritorijose esančios vertingosios savybės
- Urbanistinės struktūros statyns, turintis vertingųjų savybių
- Vizualinės apsaugos pozonių ribos
- Geodeziškai matuotų sklypų ribos
- KOR - A1
- KOR - A2
- GEK - A3
- GEK - A4
- GEK - A5
- GEK - A6
- GER - T1
- GEp - T2
- GRe - T3
- GRI - T4
- GUI - T5
- NTn - T6
- NFn - T7
- ŽAb - T8
- ŽAs - T9
- VAe - T10

- Kurtuvėnų dvaro sodybos komplekso dalys**
1. Oficina (23386);
 2. Svirnas (1620);
 3. Karvidė (23387);
 4. Arklidė (23388);
 5. Virtuvė (23389);
 6. Kalvė (23390);
 7. Ūkinis pastatas (23391);
 8. Rūsysis (23392);
 9. Pirmas kumetynas (23393);
 10. Antras kumetynas (23394);
 11. Parkas (23395);
 12. Tvoras (41513);
- Kurtuvėnų dvaro sodybos komplekso teritorijoje esančios vertingosios savybės**
13. Rūmų pamatai ir rūšiai
 14. Ledainės fragmentai
 15. Ūkinio pastato fragmentai
 16. Sienos fragmentai
 17. Senosios oficinios (ekonomo namo) vieta
 18. Daržinės vieta I
 19. Daržinės vieta II
 20. Tvenkinys
 21. Kūdra I
 22. Kūdra II
 23. Šūlinys
 24. Šūlinio latakas
 25. Lietaus drenažo duobė
 26. Dekoratyvinis akmuo I
 27. Dekoratyvinis akmuo II
 28. Parterio vieta
 29. Alėjų fragmentai (3)
 30. Medžių eilės (2)
 31. Senosios kalvės žaidro fragmentai
 32. Sodas
- Kurtuvėnų dvaro sodybos komplekso teritorijoje esantys kiti objektai**
33. Pastatas I
 34. Pastatas II
 35. Namas I
 36. Namas II
 37. Namas III
 - 38-46. Ūkinis pastatas I-X
 47. Tvoras
 48. Transformatorinė
 49. Vandens bokštas
 50. Priestatas I
 51. Priestatas II
 52. Priestatas III
 53. Priestatas IV
- Registruotos kultūros vertybės Kurtuvėnų miestelyje**
54. Lietuvos šaulio Juozo Vitkausko kapas (37274)
 55. Rimgalių šeimos mauzoliejus (13787)
 56. Lietuvos partizanų kapai (11197)
 57. Kurtuvėnų pilikainis su gyvenvietė (23881)
 - 57.1. Kurtuvėnų pilikainio su gyvenvietė pilikainis, vad. Kapa (6730)
 - 57.2. Kurtuvėnų pilikainio su gyvenvietė gyvenvietė (23882)
 58. Lietuvos kario Tado Povilaičio kapas (37639)
 59. Akmuo su dubeniu (26434)
 60. Spakauskų šeimos kapo antkapinis paminklas (2188)
 61. Buv. klebonija (2330)

Koordinatų sistema: Lietuvos koordinatų sistema LKS-04
Duomenų šaltiniai:

- Georeferencinio pagrindo kadastras © VĮ Dėlancinių tyrimų ir geoinformacijos centras „GIS-Centras“, 2022
- Nekilnojamojo turto registras © VĮ Registrų centras, 2023
- Lietuvos Respublikos teritorijos M 1:10 000 skalmeninis rastinis ortofotografinis žemėlapis ORT10LT © Nacionalinė žemės tarnyba prie Aplinkos ministerijos 2018-2020
- Kultūros vertybių registras © Kultūros paveldo departamentas prie Kultūros ministerijos, 2022

PASTABOS:

1. Paveldosaugos reikalavimai – kultūros paveldo objekto, vietovės, jų teritorijų ir apsaugos zonų valdymo, naudojimo, disponavimo jais sąlygos, nustatytos NKPAI, jame nurodytuose dokumentuose ir kituose teisės aktuose kultūros paveldo objekto, vietovės, jų teritorijų ir apsaugos zonų vertingosioms savybėms apsaugoti.
2. Nekilnojamojo kultūros paveldo apsaugą sudaro: 1) apskaita; 2) skelbimas saugomu; 3) saugojimas – tvarkymas ir naudojimas; 4) pažinimas, jo skaidra; 5) atgaivinimas (reabilitacija).
3. Tvarkymas – nekilnojamojo kultūros paveldui išsaugoti atliekami darbai: taikomas tyrimas, remontas, avarijos grėsmės pašalinimas, konservavimas, restauravimas, šių darbų planavimas ir projektavimas.
4. Autentiškumas – kultūros paveldo objekto ar vietovės išlikusios savybės, apimančios pirmą ar istoriškai susiklosčiusią objekto paskirtį, išraišką ir savitą fizinį pavidalą-formą, panaudotas medžiagas, konstrukcijas, suplanavimą, atlikimo technologiją, aplinką.
5. Į istorinį (autentišką) užstatymo tankį neįskaičiuojami kitų objektų, pažymėtų urbanistinės kultūros paveldo vietovės apibrėžtų teritorijos ribų plane, užimami plotai. Istoriniai (autentiški) užstatymo tankiai, nurodyti konkrečioms užstatymo tipams (morfortipams), skaičiuojami tik tada, jei šie užstatymo tipai (morfortipai) yra nustatomi senamesniuose. Skaičiuojant istorinį (autentišką) užstatymo tankį galima ± 5 % paklaida.
6. Architektūros kokybės kriterijai yra šie: 1) urbanistinis integralumas; 2) atitiktis darnaus vystymosi principui; 3) statybos ir kuriamos aplinkos kokybė (ergonomiškumas); 4) inovatyvumas (naujų technologijų, medžiagų, architektūrinių, urbanistinių sprendimų panaudojimas); 5) nekilnojamojo kultūros paveldo išsaugojimas; 6) aplinkos pritaikymas visiems visuomenės nariams – projektavimo visiems (universalus dizaino) principų taikymas, užtikrinant žmonių srautų judumą ir projektuojamų objektų prieinamumą (pasiekiamumą); 7) vientisa architektūrinė idėja; 8) funkcionalios pastato struktūros kūrimas; 9) estetika; 10) sprendimų racionalumas, įvertinus statinio projektavimo ir projekto realizavimo kainos santykio optimalumą.
7. Draustinėje, rezervatė ar kultūros paveldo vietovėje esančio kultūros paveldo objekto apsaugos zonos ribos nenustatomos.
8. Brėžiniuose kultūros paveldo teritorijų ir apsaugos zonų ribos sutapatintos su NTR registruotų sklypų ribomis.

Planavimo organizatorius		VALSTYBINĖ SAUGOMŲ TERITORIJŲ TARNYBA PRIE APLINKOS MINISTERINOS Antakalnio g. 25, LT-10312 Vilnius, tel. (8 5) 272 32 84, faks. (8 5) 272 25 72, el. paštas vstt@vstt.lt, interneto svetainės adresas www.vstt.lrv.lt		KURTUVĖNŲ REGIONINIO PARKO PLANAVIMO SCHEMA	
Pareigos		Atestato Nr.	Vardas, pavardė	Parašas	Etapas - Rengimo stadija - Sprendiniai
Direktore/PDV	TPV 0025	ŽPRV 41	Aušra Kitovienė		
Projekto vadovė	A 1106_0509		Rita Pačauskaitė		
PDV/kultūros paveldo specialistė	0908		Irena Kliobavičiūtė		
Architektas/kultūros paveldo specialistas			Vytis Žilinskas		
Ekologas			Liutauras Stokius		
Kraštovaizdžio/GIS specialistė	2R-VP-38		Vida Bujauskienė		
Miškininkas/inžinierius			Sarūnas Bėčius		
				Zymuo	Lapas Lapų
					1 1