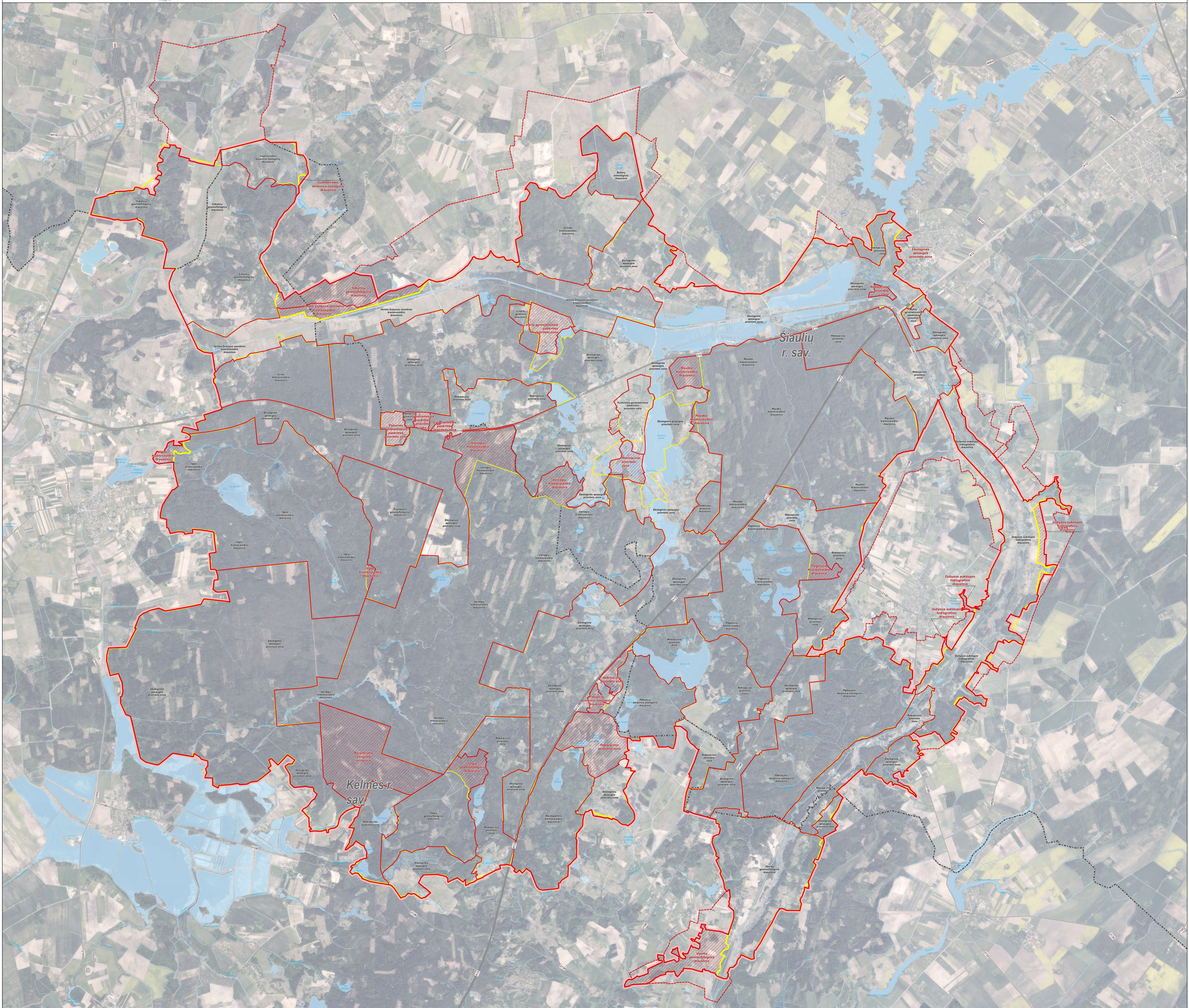





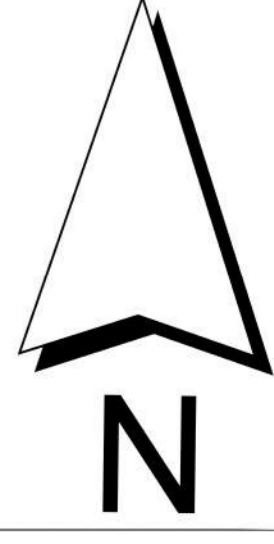
KURTUVĖNŲ REGIONINIO PARKO IR JO ZONŲ BEI BUFERINĖS APSAUGOS ZONŲ RIBŲ LYGINAMASIS VARIANTAS





KURTUVĖNŲ REGIONINIO PARKO IR JO ZONŲ BEI BUFERINĖS APSAUGOS ZONŲ RIBŲ PLANAS

Kartografinio pagrindo koordinatų sistema: LKS 1994, Lithuania TM
 Referencinio pagrindo kadastro: © VĮ Darniųjų tyrimų ir geoinformacijos centras „GIS-Centras“, 2022
 Lietuvos Respublikos teritorijos M: 1:50 000 skaitmeninis vektorinis ortofotografinis žemėlapis „ORTOTAI“ © Nacionalinė žemės tarnyba prie Aplinkos ministro, 2018-2020
 Lietuvos Respublikos miščių valdybos kadastro © Valstybinė miščių tarnyba, 2022
 Lietuvos Respublikos saugomų teritorijų valdybos kadastro © Valstybinė saugomų teritorijų tarnyba prie Aplinkos ministro, 2022
 Nekilnojamojo turto registras © VĮ Registrų centras, 2023



RIBOS

- Planavimo schemos sprendiniai nustatoma regioninio parko riba
- Planavimo schemos sprendiniai nustatoma regioninio parko funkcinio prioriteto zonos riba
- Planavimo schemos sprendiniai nustatoma regioninio parko buferinės apsaugos zonos riba
- Ryskiausias ribų pokyčių teritorijos
- Esama regioninio parko riba
- Esama regioninio parko funkcinio prioriteto zonos riba
- Rajono savivaldybės riba

KARTOGRAFINIO PAGRINDO ELEMENTAI

- Mapištralinis kelias
- Krašto kelias
- Rajoninis kelias
- Vietinės reikšmės kelias
- Paviršinio vandens telkinys
- Peikė

0 0.38 0.75 1.5 2.25 3 Km