

Liudvinavo mstl. senosios kapinės
The old cemetery of Liudvinavo

SUTARTINIAI ŽENKLAI / LEGEND	
Elektros tiekimo infrastruktūra / Electricity Supply Infrastructure	
	Planuojamos elektros tinklų 110 kV įtampos oro linijos / Planned High Voltage Lines (110 kV)
	Esamos elektros tinklų 110 kV įtampos oro linijos / Existing High Voltage Lines (110 kV)
	Demontuojamos elektros tinklų 110 kV įtampos oro linijos / Demolished High Voltage Lines (110 kV)
	Planuojamos elektros tinklų 110 kV įtampos požeminės kabelių linijos / Planned High Voltage underground Cable Lines (110 kV)
	Planuojamų elektros tinklų 110 kV įtampos apsaugos zonos / Planned High Voltage Lines (110 kV) Protection Zones
	Esamų elektros tinklų 110 kV įtampos oro linijų apsaugos zonos / High Voltage Lines (110 kV) Protection Zone
	Planuojamas servitutas / Planned Easement
	Planuojamos elektros tinklų 110 kV įtampos oro linijų atramos / Planned Transmission Line Supports
	Esamos aukštos įtampos elektros tinklų oro linijų atramos / Existing Transmission Line Supports
	Demontuojamos aukštos įtampos elektros tinklų oro linijų atramos / Demolished Transmission Line Supports
Nekilnojamosios kultūros vertybės / Real cultural values	
	Kultūros paveldo objektų ir vietovių teritorijos / Areas of Cultural Heritage Objects and Sites
	Kultūros paveldo objektų ir vietovių apsaugos zona / Protection Zone of Cultural Heritage Objects and Sites

- PASTABOS:**
- Elektros tinklų apsaugos zonos ir jų dydis nustatytos Lietuvos Respublikos specialiųjų žemės naudojimo sąlygų įstatymo 23 ir 24 straipsniuose. Elektros tinklų apsaugos zonų teritorijose taikomos specialiosios žemės naudojimo sąlygos nustatytos Lietuvos Respublikos specialiųjų žemės naudojimo sąlygų statymo 25 straipsnyje.
 - Vadovaujantis Lietuvos Respublikos elektros energetikos įstatymo 75 straipsnio 3 dalimi: „elektros energetikos objektų ir įrenginių, esančių elektros energetikos objektus ir įrenginius valdančiai elektros energetikos įmonei nuosavybės teise ar kitais teisėtai pagrindais nepriklausančioje žemėje ar kituose nekilnojamosiose daiktuose, eksploatavimui, aptarnavimui, remontui, techninei priežiūrai, rekonstravimui, modernizavimui ir (ar) naudojimui užtikrinti šiuo įstatymu nustatomi žemės ir kitų nekilnojamųjų daiktų servitutai šių objektų ir įrenginių nustatyti (nustatomų) apsaugos zonų ribose.“
 - Inžinerinės infrastruktūros vystymo plane rezervuojamos teritorijos elektrifikacijos sprendiniams įgyvendinti: traukos pastočių įrengimui formuojami žemės sklypai, projektuojami žemės servitutai (kodas 222), suteikiantys teisę tiesti, aptarnauti, naudoti antžemines, požemines komunikacijas (tarnaujantis daiktas). Inžinerinės infrastruktūros vystymo plane suprojektuoti servitutai, bus nustatomi administraciniu aktu Lietuvos Respublikos žemės įstatymo nustatyta tvarka.
 - Servitutai (kodas 222), suteikiantys teisę tiesti, aptarnauti, naudoti požemines, antžemines komunikacijas (tarnaujantis daiktas), valstybinės reikšmės kelių juostose nustatomi nebus. Inžinerinių tinklų įrengimo darbai valstybinės reikšmės kelių sklypuose ir jų plėtrai numatytoje paimti visuomenės poreikiams žemės sklypuose gali būti įgyvendinami tarp kelio valdytojo ir inžinerinių tinklų savininko sudarant inžinerinių tinklų klojimo, priežiūros, rekonstravimo ir iškėlimo sutartį, kaip tai numatyta Automobilių kelių juostos naudojimo inžineriniams tinklams kloti bendrųjų taisyklių BT ITK 09, patvirtintų Lietuvos automobilių kelių direkcijos prie Susisiekimo ministerijos generalinio direktoriaus 2009 m. spalio 27 d. įsakymu Nr. V-329, 54 p.
 - Sklypams, kurie pagal Nekilnojamojo turto registro duomenis suformuoti pagal preliminarinius matavimus, ūkinės veiklos apribojimų plotai turi būti tikslinami, atliekant kadastrinius matavimus.
 - Inžinerinės infrastruktūros vystymo plano pagrindu naujai nustatomos teritorijos, kuriose taikomos specialiosios žemės naudojimo sąlygos, bus įregistruotos Nekilnojamojo turto registre.
 - Inžinerinės infrastruktūros vystymo plane pateikti inžinerinės infrastruktūros sprendiniai gali būti tikslinami statybos (techninio ir (ar) darbo) projekto rengimo metu inicijuojant inžinerinės infrastruktūros vystymo plano koregavimo ar keitimo procedūras.

LAIDA / REVISION	ISLEIDIMO DATA / ISSUE DATE	LAIDOS STATUSAS, KEITIMO PRIEŽASTIS (JEI TAIKOMAMA) / REVISION STATUS, TITLE FOR CHANGE (IF APPLICABLE)
A	2023-12-04	

KVAL. PATV. DOK. NR. / QUALIFICATION NO.	 UAB „Sweco Lietuva“		PROJEKTO PAVADINIMAS / PROJECT TITLE PROJEKTO „RAIL BALTICA“ GELEŽINKELIO LINIJOS LENKIJOS IR LIETUVOS VALSTYBIŲ SIENA–JIESIA MODERNIZAVIMO SUSISIEKIMO KOMUNIKACIJŲ INŽINERINĖS INFRASTRUKTŪROS VYSTYMO PLANAS / PROJECT “RAIL BALTICA” RAILWAY LINE POLAND AND LITHUANIAN STATE BORDER - JIESIA MODERNIZATION COMMUNICATION NETWORKS ENGINEERING INFRASTRUCTURE DEVELOPMENT PLAN
	2494	TPV / TPM M. BURINSKIENE Viceprezidentas E. KUNEVIČIUS TPV / TPM asist. D. MAZETIS	
12415, 12979	PDV / DPM V. BELICKAS	PLANAVIMO ETAPO PAVADINIMAS / PLANNING PHASE TITLE SPRENDINIŲ KONKRETIZAVIMAS / CONCRETISATION OF THE SOLUTIONS	
18787, 0060	PDV / DPM J. TAMKIENE		
35376	PDV / DPM T. MATULEVIČIUS	BRĖZINIO PAVADINIMAS / DRAWING TITLE PLANAS SU ELEKTROS TINKLAIS. M 1:2000 / PLAN WITH ELECTRICAL NETWORKS	
25000	Inž. / Eng. J. REPŠYTĖ Inž. / Eng. A. STANIENE Inž. / Eng. A. SKRIDAILIENE		
KVAL. PATV. DOK. NR. / QUALIFICATION NO.			DOKUMENTO ŽYMUO / DOCUMENT MARK 20111(VXE005)-00-STP-S-B-6A-05-001
	14603, 15179	PDV / DPM S. DAŠKEVIČ Inž. / Eng. M. SEIFERT Inž. / Eng. C. HIENHAUS Inž. / Eng. S. GALATANU	
KVAL. PATV. DOK. NR. / QUALIFICATION NO.			LAPAS / PAGE 1 LAPŲ / SHEETS 1
	A279	Arch. / Arch. L. SIKKEVIČIUS Arch. / Arch. M. CIRTAUTAS Geog. / Geog. V. BUJAUSKIENE	
KVAL. PATV. DOK. NR. / QUALIFICATION NO.	UAB “OBJEKTŲ VALDYMO GRUPE” 		
	LT / EN	PDV / DPM M. VALAITIS PLANAIVIMO ORGANIZATORIUS PASLAUGŲ PIRKEJAS	



PASTABOS:

1. Elektros tinklų apsaugos zonos ir jų dydis nustatytos Lietuvos Respublikos specialiųjų žemės naudojimo sąlygų įstatymo 23 ir 24 straipsniuose. Elektros tinklų apsaugos zonų teritorijose taikomos specialiosios žemės naudojimo sąlygos nustatytos Lietuvos Respublikos specialiųjų žemės naudojimo sąlygų statymo 25 straipsnyje.
2. Vadovaujantis Lietuvos Respublikos elektros energetikos įstatymo 75 straipsnio 3 dalimi: „elektros energetikos objektų ir įrenginių, esančių elektros energetikos objektus ir įrenginius valdančiai elektros energetikos įmonei nuosavybės teise ar kitais teisėtais pagrindais nepriklausančioje žemėje ar kituose nekilojamuosiuose daiktuose, eksploatavimui, aptarnavimui, remontui, techninei priežiūrai, rekonstravimui, modernizavimui ir (ar) naudojimui užtikrinti šiuo įstatymu nustatomi žemės ir kitų nekilojamųjų daiktų servitutai šių objektų ir įrenginių nustatytų (nustatomų) apsaugos zonų ribose.“
3. Inžinerinės infrastruktūros vystymo plane rezervuojamos teritorijos elektrifikacijos sprendiniams įgyvendinti: traukos pastočių įrengimui formuojami žemės sklypai, projektuojami žemės servitutai (kodas 222), suteikiantys teisę tiesti, aptarnauti, naudoti antžemines, požemines komunikacijas (tarnaujantis daiktas). Inžinerinės infrastruktūros vystymo plane suprojektuoti servitutai, bus nustatomi administraciniu aktu Lietuvos Respublikos žemės įstatymo nustatyta tvarka.
4. Servitutai (kodas 222), suteikiantys teisę tiesti, aptarnauti, naudoti požemines, antžemines komunikacijas (tarnaujantis daiktas), valstybinės reikšmės kelių juostos nustatomi nebus. Inžinerinių tinklų įrengimo darbai valstybinės reikšmės kelių sklypuose ir jų plėtrai numatytose paimti visuomenės poreikiams žemės sklypų dalyse gali būti įgyvendinami tarp kelio valdytojo ir inžinerinių tinklų savininko sudarant inžinerinių tinklų klojimo, priežiūros, rekonstravimo ir iškėlimo sutartį, kaip tai numatyta Automobilių kelių juostos naudojimo inžineriniams tinklams kloti bendrųjų taisyklių BT ITK 09, patvirtintų Lietuvos automobilių kelių direkcijos prie Susisiekimo ministerijos generalinio direktoriaus 2009 m. spalio 27 d. įsakymu Nr. V-329, 54 p.
5. Sklypams, kurie pagal Nekilojamojo turto registro duomenis suformuoti pagal preliminarinius matavimus, ūkinės veiklos apribojimų plotai turi būti tikslinami, atliekant kadastrinius matavimus.
6. Inžinerinės infrastruktūros vystymo plano pagrindu naujai nustatomos teritorijos, kuriose taikomos specialiosios žemės naudojimo sąlygos, bus įregistruotos Nekilojamojo turto registre.
7. Inžinerinės infrastruktūros vystymo plane pateikti inžinerinės infrastruktūros sprendiniai gali būti tikslinami statybos (techninio ir (ar) darbo) projekto rengimo metu neinicijuojant inžinerinės infrastruktūros vystymo plano koregavimo ar keitimo procedūros.

SUTARTINIAI ŽENKLAI / LEGEND

Elektros tiekimo infrastruktūra / Electricity Supply Infrastructure	
	Planuojamos elektros tinklų 110 kV įtampos oro linijos / Planned High Voltage Lines (110 kV)
	Esamos elektros tinklų 110 kV įtampos oro linijos / Existing High Voltage Lines (110 kV)
	Demontuojamos elektros tinklų 110 kV įtampos oro linijos / Demolished High Voltage Lines (110 kV)
	Planuojamos elektros tinklų 110 kV įtampos požeminės kabelių linijos / Planned High Voltage underground Cable Lines (110 kV)
	Planuojamų elektros tinklų 110 kV įtampos apsaugos zonos / Planned High Voltage Lines (110 kV) Protection Zones
	Esamų elektros tinklų 110 kV įtampos oro linijų apsaugos zonos / High Voltage Lines (110 kV) Protection Zone
	Planuojamas servitutas / Planned Easement
	Planuojamos elektros tinklų 110 kV įtampos oro linijų atramos / Planned Transmission Line Supports
	Esamos aukštos įtampos elektros tinklų oro linijų atramos / Existing Transmission Line Supports
	Demontuojamos aukštos įtampos elektros tinklų oro linijų atramos / Demolished Transmission Line Supports

A	2023-12-04	
LAIDA / REVISION	ISLEIDIMO DATA / ISSUE DATE	LAIDOS STATUSAS, KEITIMO PRIEŽASTIS (JEI TAIKOMAMA) / REVISION STATUS, TITLE FOR CHANGE (IF APPLICABLE)
KVAL. PATV. DOK. NR. / QUALIFICATION NO.	 SWECO UAB „Sweco Lietuva“	
2494	TPV / TPM	M. BURINSKIENE
	Viceprezidentas	E. KUNEVIČIUS
	TPV / TPM asist.	D. MAZETIS
12415, 12979	PDV / DPM	V. BELICKAS
18787, 0060	PDV / DPM	J. TAMKIENE
35376	PDV / DPM	T. MATULEVIČIUS
25000	Inž. / Eng.	J. REPŠYTĖ
	Inž. / Eng.	A. STANIENE
	Inž. / Eng.	A. SKRIDAILIENE
KVAL. PATV. DOK. NR. / QUALIFICATION NO.	 DB	
14603, 15179	PDV / DPM	S. DAŠKEVIČ
	Inž. / Eng.	M. SEIFERT
	Inž. / Eng.	C. HIENHAUS
	Inž. / Eng.	S. GALATANU
KVAL. PATV. DOK. NR. / QUALIFICATION NO.	 VILNIUS PLANAS	
A279	Arch. / Arch.	L. SIŪKEVIČIUS
	Arch. / Arch.	M. CIRTAUTAS
	Geog. / Geog.	V. BUJAUSKIENE
KVAL. PATV. DOK. NR. / QUALIFICATION NO.	UAB "OBJEKTŲ VALDYMO GRUPE"	
	PDV / DPM	M. VALAITIS
LT / EN	PLANAVIMO ORGANIZATORIUS	 PASLAUGŲ PIRKEJAS
PROJEKTO PAVADINIMAS / PROJECT TITLE		
 PROJEKTO „RAIL BALTICA“ GELEŽINKELIO LINIJOS LENKIJOS IR LIETUVOS VALSTYBIŲ SIENA-JIESIA MODERNIZAVIMO SUSISIEKIMO KOMUNIKACIJŲ INŽINERINĖS INFRASTRUKTŪROS VYSTYMO PLANAS / PROJECT "RAIL BALTICA" RAILWAY LINE POLAND AND LITHUANIAN STATE BORDER - JIESIA MODERNIZATION COMMUNICATION NETWORKS ENGINEERING INFRASTRUCTURE DEVELOPMENT PLAN		
PLANAVIMO ETAPŲ PAVADINIMAS / PLANNING PHASE TITLE		
SPRENDINIŲ KONKRETIZAVIMAS / CONCRETISATION OF THE SOLUTIONS		
BRĖŽINIO PAVADINIMAS / DRAWING TITLE		
PLANAS SU ELEKTROS TINKLAIS. M 1:5000 / PLAN WITH ELECTRICAL NETWORKS		
DOKUMENTO ŽYMUO / DOCUMENT MARK		
20111(VXE005)-00-STP-S-B-6A-05-002		
LAPAS / PAGE	LAPŲ / SHEETS	
1	1	



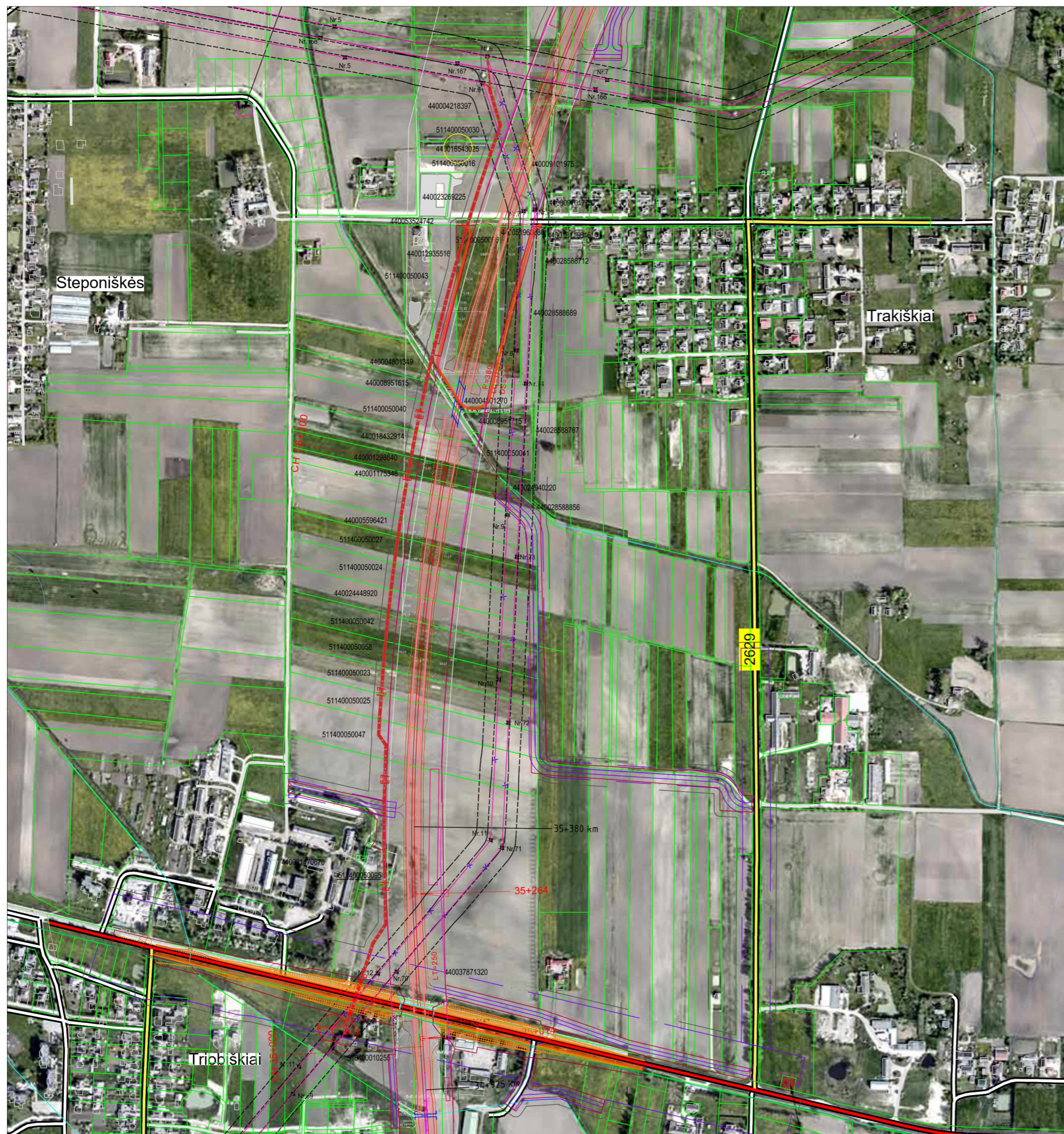
PASTABOS:

1. Elektros tinklų apsaugos zonos ir jų dydis nustatytos Lietuvos Respublikos specialiųjų žemės naudojimo sąlygų įstatymo 23 ir 24 straipsniuose. Elektros tinklų apsaugos zonų teritorijose taikomos specialiosios žemės naudojimo sąlygos nustatytos Lietuvos Respublikos specialiųjų žemės naudojimo sąlygų statymo 25 straipsnyje.
2. Vadovaujantis Lietuvos Respublikos elektros energetikos įstatymo 75 straipsnio 3 dalimi: „elektros energetikos objektų ir įrenginių, esančių elektros energetikos objektus ir įrenginius valdančiai elektros energetikos įmonei nuosavybės teise ar kitais teisėtais pagrindais nepriklausančioje žemėje ar kituose nekilnojamosiose daiktuose, eksploatavimui, aptarnavimui, remontui, techninei priežiūrai, rekonstravimui, modernizavimui ir (ar) naudojimui užtikrinti šiuo įstatymu nustatomi žemės ir kitų nekilnojamųjų daiktų servitutai šių objektų ir įrenginių nustatytų (nustatomų) apsaugos zonų ribose.“
3. Inžinerinės infrastruktūros vystymo plane rezervuojamos teritorijos elektrifikacijos sprendiniams įgyvendinti: traukos pastočių įrengimui formuojami žemės sklypai, projektuojami žemės servitutai (kodas 222), suteikiantys teisę tiesti, aptarnauti, naudoti antžemines, požemines komunikacijas (tarnaujantis daiktas). Inžinerinės infrastruktūros vystymo plane suprojektuoti servitutai, bus nustatomi administraciniu aktu Lietuvos Respublikos žemės įstatymo nustatyta tvarka.
4. Servitutai (kodas 222), suteikiantys teisę tiesti, aptarnauti, naudoti požemines, antžemines komunikacijas (tarnaujantis daiktas), valstybinės reikšmės kelių juostose nustatomi nebus. Inžinerinių tinklų įrengimo darbai valstybinės reikšmės kelių sklypuose ir jų plėtrai numatytose paimti visuomenės poreikiams žemės sklypų dalyse gali būti įgyvendinami tarp kelio valdytojo ir inžinerinių tinklų savininko sudarant inžinerinių tinklų klojimo, priežiūros, rekonstravimo ir iškėlimo sutartį, kaip tai numatyta Automobilių kelių juostos naudojimo inžineriniams tinklams kloti bendrųjų taisyklių BT ITK 09, patvirtintų Lietuvos automobilių kelių direkcijos prie Susisiekimo ministerijos generalinio direktoriaus 2009 m. spalio 27 d. įsakymu Nr. V-329, 54 p.
5. Sklypams, kurie pagal Nekilnojamojo turto registro duomenis suformuoti pagal preliminarinius matavimus, ūkinės veiklos apribojimų plotai turi būti tikslinami, atliekant kadastrinius matavimus.
6. Inžinerinės infrastruktūros vystymo plano pagrindu naujai nustatomos teritorijos, kuriose taikomos specialiosios žemės naudojimo sąlygos, bus įregistruotos Nekilnojamojo turto registre.
7. Inžinerinės infrastruktūros vystymo plane pateikti inžinerinės infrastruktūros sprendiniai gali būti tikslinami statybos (techninio ir (ar) darbo) projekto rengimo metu neinicijuojant inžinerinės infrastruktūros vystymo plano koregavimo ar keitimo procedūros.

SUTARTINIAI ŽENKLAI / LEGEND

Elektros tiekimo infrastruktūra / Electricity Supply Infrastructure	
	Planuojama traukos pastotė / Planned Traction Substation
	Planuojamos elektros tinklų 110 kV įtampos oro linijos / Planned High Voltage Lines (110 kV)
	Esamos elektros tinklų 110 kV įtampos oro linijos / Existing High Voltage Lines (110 kV)
	Demontuojamos elektros tinklų 110 kV įtampos oro linijos / Demolished High Voltage Lines (110 kV)
	Planuojamos elektros tinklų 110 kV įtampos požeminės kabelių linijos / Planned High Voltage underground Cable Lines (110 kV)
	Planuojamų elektros tinklų 110 kV įtampos apsaugos zonos / Planned High Voltage Lines (110 kV) Protection Zones
	Esamų elektros tinklų 110 kV įtampos oro linijų apsaugos zonos / High Voltage Lines (110 kV) Protection Zone
	Planuojamas servitutas / Planned Easement
	Planuojamos elektros tinklų 110 kV įtampos oro linijų atramos / Planned Transmission Line Supports
	Esamos aukštos įtampos elektros tinklų oro linijų atramos / Existing Transmission Line Supports
	Demontuojamos aukštos įtampos elektros tinklų oro linijų atramos / Demolished Transmission Line Supports

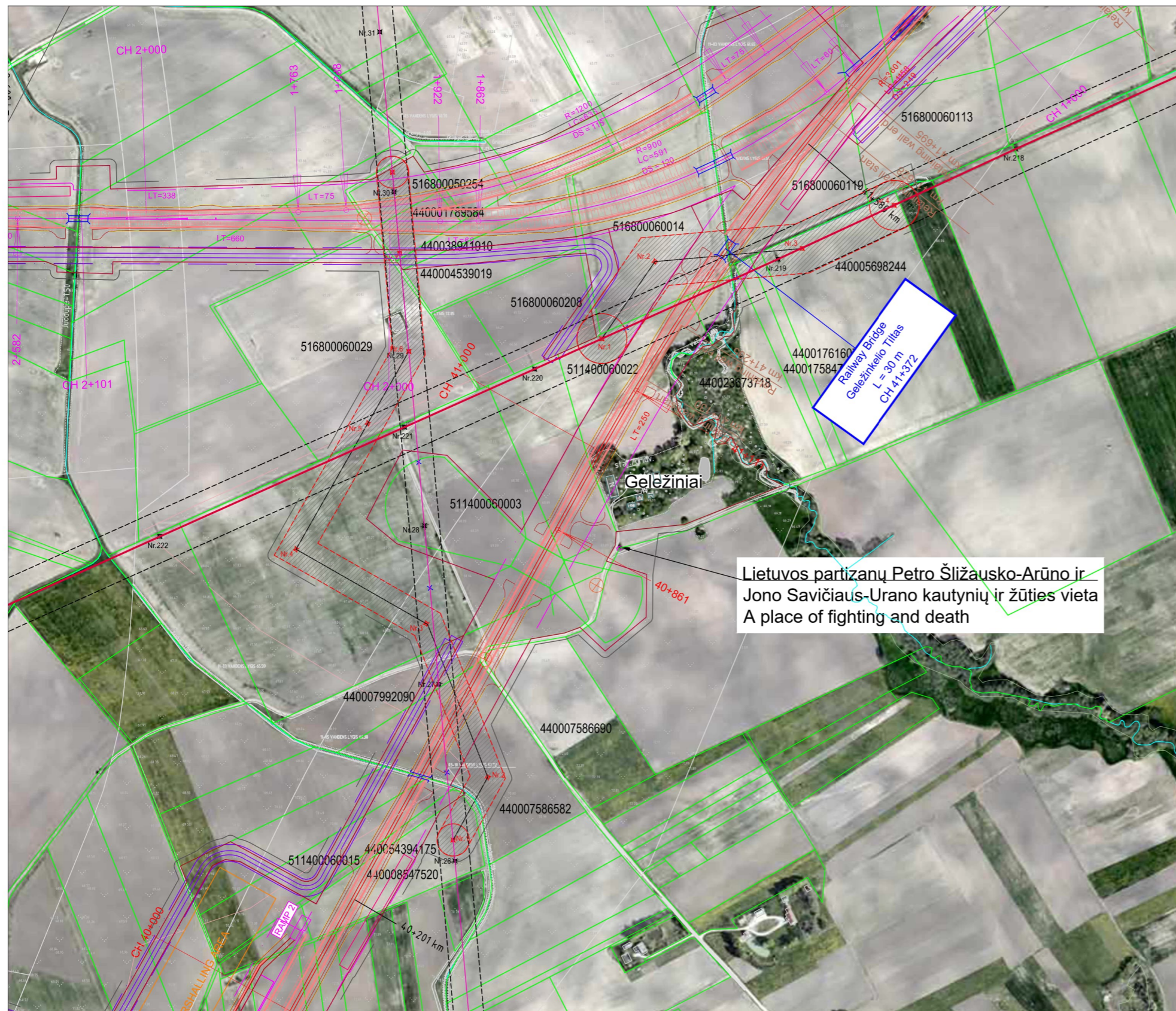
A	2023-12-04	
LAIDA / REVISION	ISLEIDIMO DATA / ISSUE DATE	LAIDOS STATUSAS, KEITIMO PRIEŽASTIS (JEI TAIKOMAMA) / REVISION STATUS, TITLE FOR CHANGE (IF APPLICABLE)
KVAL. PATV. DOK. NR. / QUALIFICATION NO.	 SWECO UAB „Sweco Lietuva“	
2494	TPV / TPM	M. BURINSKIENE
	Viceprezidentas	E. KUNEVIČIUS
	TPV / TPM asist.	D. MAZETIS
12415, 12979	PDV / DPM	V. BELICKAS
18787, 0060	PDV / DPM	J. TAMKIENE
35376	PDV / DPM	T. MATULEVIČIUS
25000	Inž. / Eng.	J. REPŠYTE
	Inž. / Eng.	A. STANIENE
	Inž. / Eng.	A. SKRIDAILIENE
KVAL. PATV. DOK. NR. / QUALIFICATION NO.	 DB	
14603, 15179	PDV / DPM	S. DAŠKEVIČ
	Inž. / Eng.	M. SEIFERT
	Inž. / Eng.	C. NIENHAUS
	Inž. / Eng.	S. GALATANU
KVAL. PATV. DOK. NR. / QUALIFICATION NO.	 VILNIUS PLANAS	
A279	Arch. / Arch.	L. SIŪKEVIČIUS
	Arch. / Arch.	M. CIRTAUTAS
	Geog. / Geog.	V. BUJAUSKIENE
KVAL. PATV. DOK. NR. / QUALIFICATION NO.	UAB "OBJEKTŲ VALDYMO GRUPE"	
	PDV / DPM	M. VALAITIS
PLAIVAVIMO ORGANIZATORIUS	 LTG INFRA	
LT / EN	PASLAUGŲ PIRKEJAS	
PROJEKTO PAVADINIMAS / PROJECT TITLE Rail Baltica PROJEKTO „RAIL BALTICA“ GELEŽINKELIO LINIJOS LENKIJOS IR LIETUVOS VALSTYBIŲ SIENA-JIESIA MODERNIZAVIMO SUSISIEKIMO KOMUNIKACIJŲ INŽINERINĖS INFRASTRUKTŪROS VYSTYMO PLANAS / PROJECT "RAIL BALTICA" RAILWAY LINE POLAND AND LITHUANIAN STATE BORDER - JIESIA MODERNIZATION COMMUNICATION NETWORKS ENGINEERING INFRASTRUCTURE DEVELOPMENT PLAN		
PLANAVIMO ETAPŲ PAVADINIMAS / PLANNING PHASE TITLE SPRENDINIŲ KONKRETIZAVIMAS / CONCRETISATION OF THE SOLUTIONS		
BRĖŽINIO PAVADINIMAS / DRAWING TITLE PLANAS SU ELEKTROS TINKLAIS. MARIJAMPOLĖS TRAUKOS TP. M 1:2000 / PLAN WITH ELECTRICAL NETWORKS		
DOKUMENTO ŽYMUO / DOCUMENT MARK 20111(VXE005)-00-STP-S-B-6A-05-003		
LAPAS / PAGE	LAPŲ / SHEETS	
1	1	



SUTARTINIAI ŽENKLAI / LEGEND	
Elektros tiekimo infrastruktūra / Electricity Supply Infrastructure	
	Planuojamos elektros tinklų 110 kV įtampos oro linijos / Planned High Voltage Lines (110 kV)
	Esamos elektros tinklų 110 kV įtampos oro linijos / Existing High Voltage Lines (110 kV)
	Demontuojamos elektros tinklų 110 kV įtampos oro linijos / Demolished High Voltage Lines (110 kV)
	Planuojamos elektros tinklų 110 kV įtampos požeminės kabelių linijos / Planned High Voltage underground Cable Lines (110 kV)
	Planuojamų elektros tinklų 110 kV įtampos apsaugos zonos / Planned High Voltage Lines (110 kV) Protection Zones
	Esamų elektros tinklų 110 kV įtampos oro linijų apsaugos zonos / High Voltage Lines (110 kV) Protection Zone
	Planuojamas servitutas / Planned Easement
	Planuojamos elektros tinklų 110 kV įtampos oro linijų atramos / Planned Transmission Line Supports
	Esamos aukštos įtampos elektros tinklų oro linijų atramos / Existing Transmission Line Supports
	Demontuojamos aukštos įtampos elektros tinklų oro linijų atramos / Demolished Transmission Line Supports

- PASTABOS:**
- Elektrų tinklų apsaugos zonos ir jų dydis nustatytos Lietuvos Respublikos specialiųjų žemės naudojimo sąlygų įstatymo 23 ir 24 straipsniuose. Elektrų tinklų apsaugos zonų teritorijose taikomos specialiosios žemės naudojimo sąlygos nustatytos Lietuvos Respublikos specialiųjų žemės naudojimo sąlygų statymo 25 straipsnyje.
 - Vadovaujantis Lietuvos Respublikos elektros energetikos įstatymo 75 straipsnio 3 dalimi: „elektros energetikos objektų ir įrenginių, esančių elektros energetikos objektus ir įrenginius valdančiai elektros energetikos įmonei nuosavybės teise ar kitais teisėtai pagrindais nepriklausančioje žemėje ar kituose nekilnojamosiose daiktuose, eksploatavimui, aptarnavimui, remontui, techninei priežiūrai, rekonstravimui, modernizavimui ir (ar) naudojimui užtikrinti šiuo įstatymu nustatomi žemės ir kitų nekilnojamųjų daiktų servitutai šių objektų ir įrenginių nustatytų (nustatomų) apsaugos zonų ribose.“
 - Inžinerinės infrastruktūros vystymo plane rezervuojamos teritorijos elektrifikacijos sprendiniams įgyvendinti: traukos pastochių įrengimui formuojami žemės sklypai, projektuojami žemės servitutai (kodas 222), suteikiantys teisę tiesti, aptarnauti, naudoti antžemines, požemines komunikacijas (tarnaujantis daiktas). Inžinerinės infrastruktūros vystymo plane suprojektuoti servitutai, bus nustatomi administraciniu aktu Lietuvos Respublikos žemės įstatymo nustatyta tvarka.
 - Servitutai (kodas 222), suteikiantys teisę tiesti, aptarnauti, naudoti požemines, antžemines komunikacijas (tarnaujantis daiktas), valstybinės reikšmės kelių juostose nustatomi nebus. Inžinerinių tinklų įrengimo darbai valstybinės reikšmės kelių sklypuose ir jų plėtrai numatytose paimti visuomenės poreikiams žemės sklypų dalyje gali būti įgyvendinami tarp kelio valdytojo ir inžinerinių tinklų savininko sudarant inžinerinių tinklų klojimo, priežiūros, rekonstravimo ir iškelimo sutartį, kaip tai numatyta Automobilių kelių juostos naudojimo inžineriniams tinklams kloti bendrųjų taisyklių BT ITK 09, patvirtintų Lietuvos automobilių kelių direkcijos prie Susisiekimo ministerijos generalinio direktoriaus 2009 m. spalio 27 d. įsakymu Nr. V-329, 54 p.
 - Sklypams, kurie pagal Nekilnojamojo turto registro duomenis suformuoti pagal preliminarinius matavimus, ūkinės veiklos apribojimų plotai turi būti tikslinami, atliekant kadastrinius matavimus.
 - Inžinerinės infrastruktūros vystymo plano pagrindu naujai nustatomos teritorijos, kuriose taikomos specialiosios žemės naudojimo sąlygos, bus įregistruotos Nekilnojamojo turto registre.
 - Inžinerinės infrastruktūros vystymo plane pateikti inžinerinės infrastruktūros sprendiniai gali būti tikslinami statybos (techninio ir (ar) darbo) projekto rengimo metu inicijuojant inžinerinės infrastruktūros vystymo plano koregavimo ar keitimo procedūras.

A		2023-12-04			
LAIDA / REVISION		IŠLEIDIMO DATA / ISSUE DATE		LAIDOS STATUSAS, KEITIMO PRIEŽASTIS (JEI TAIKOMA) / REVISION STATUS, TITLE FOR CHANGE (IF APPLICABLE)	
KVAL. PATV. DOK. NR. / QUALIFICATION NO.	 SWECO UAB „Sweco Lietuva“		PROJEKTO PAVADINIMAS / PROJECT TITLE PROJEKTO „RAIL BALTICA“ GELEŽINKELIO LINIJOS LENKIJOS IR LIETUVOS VALSTYBIŲ SIENA-JIESIA MODERNIZAVIMO SUSISIEKIMO KOMUNIKACIJŲ INŽINERINĖS INFRASTRUKTŪROS VYSTYMO PLANAS / PROJECT "RAIL BALTICA" RAILWAY LINE POLAND AND LITHUANIAN STATE BORDER - JIESIA MODERNIZATION COMMUNICATION NETWORKS ENGINEERING INFRASTRUCTURE DEVELOPMENT PLAN		
2494	TPV / TPM	M. BURINSKIENE	 PLANAVIMO ETAPO PAVADINIMAS / PLANNING PHASE TITLE SPRENDINIŲ KONKRETIZAVIMAS / CONCRETISATION OF THE SOLUTIONS		
	Viceprezidentas	E. KUNEVIČIUS	BRĖZINIO PAVADINIMAS / DRAWING TITLE		
	TPV / TPM asist.	D. MAZETIS	PLANAS SU ELEKTROS TINKLAIS. M 1:5000 / PLAN WITH ELECTRICAL NETWORKS		
12415, 12979	PDV / DPM	V. BELICKAS	LADA / REVISION		
18787, 0060	PDV / DPM	J. TAMKIENE	0		
35376	PDV / DPM	T. MATULEVIČIUS	DOKUMENTO ŽYMUO / DOCUMENT MARK		
25000	Inž. / Eng.	J. REPŠYTE	LAPAS / PAGE		
	Inž. / Eng.	A. STANIENE	1		
	Inž. / Eng.	A. SKRIDAILIENE	LAPŲ / SHEETS		
			1		
KVAL. PATV. DOK. NR. / QUALIFICATION NO.	 VILNIAUS PLANAS		LT / EN PASLAUGŲ PIRKĖJAS LTG INFRA		
14603, 15179	PDV / DPM	S. DAŠKEVIČ	20111(VXE005)-00-STP-S-B-6A-05-004		
	Inž. / Eng.	M. SEIFERT			
	Inž. / Eng.	C. NIENHAUS			
	Inž. / Eng.	S. GALATANU			
KVAL. PATV. DOK. NR. / QUALIFICATION NO.	 VILNIAUS PLANAS				
A279	Arch. / Arch.	L. SIRKEVIČIUS			
	Arch. / Arch.	M. CIRTAUTAS			
	Geog. / Geog.	V. BUJAUSKIENE			
KVAL. PATV. DOK. NR. / QUALIFICATION NO.	UAB "OBJEKTŲ VALDYMO GRUPE"				
	PDV / DPM	M. VALAITIS			
LT / EN	 PASLAUGŲ PIRKĖJAS LTG INFRA				



Lietuvos partizanų Petro Šližausko-Arūno ir Jono Savičiaus-Urano kautynių ir žūties vieta
A place of fighting and death

Railway Bridge
Geležinkelio Tiltas
L = 30 m
CH 41+372

SUTARTINIAI ŽENKLAI / LEGEND

Elektros tiekimo infrastruktūra / Electricity Supply Infrastructure	
	Planuojamos aukštos įtampos elektros tinklų oro linijos / Planned High Voltage Lines (110, 330 kV)
	Esamos elektros tinklų 330 kV įtampos oro linijos / Existing High Voltage Lines (330 kV)
	Esamos elektros tinklų 110 kV įtampos oro linijos / Existing High Voltage Lines (110 kV)
	Demontuojamos elektros tinklų aukštos įtampos oro linijos / Demolished High Voltage Lines (330 kV)
	Demontuojamos elektros tinklų aukštos įtampos oro linijos / Demolished High Voltage Lines (110 kV)
	Planuojamų elektros tinklų aukštos įtampos apsaugos zonos / Planned High Voltage Lines Protection Zones
	Esamų elektros tinklų aukštos įtampos oro linijų apsaugos zonos / High Voltage Lines Protection Zone
	Planuojamas servitutas / Planned Easement
	Planuojamos elektros tinklų aukštos įtampos oro linijų atramos / Planned Transmission Line Supports
	Esamos aukštos įtampos elektros tinklų oro linijų atramos / Existing Transmission Line Supports
	Demontuojamos aukštos įtampos elektros tinklų oro linijų atramos / Demolished Transmission Line Supports

- PASTABOS:
- Elektros tinklų apsaugos zonos ir jų dydis nustatytos Lietuvos Respublikos specialiųjų žemės naudojimo sąlygų įstatymo 23 ir 24 straipsniuose. Elektros tinklų apsaugos zonų teritorijose taikomos specialiosios žemės naudojimo sąlygos nustatytos Lietuvos Respublikos specialiųjų žemės naudojimo sąlygų statymo 25 straipsnyje.
 - Vadovaujantis Lietuvos Respublikos elektros energetikos įstatymo 75 straipsnio 3 dalimi: „elektros energetikos objektų ir įrenginių, esančių elektros energetikos objektus ir įrenginius valdančiai elektros energetikos įmonei nuosavybės teise ar kitais teisėtais pagrindais nepriklausančioje žemėje ar kituose nekiliojamuosiuose daiktuose, eksploatavimui, aptarnavimui, remontui, techninei priežiūrai, rekonstravimui, modernizavimui ir (ar) naudojimui užtikrinti šiuo įstatymu nustatomi žemės ir kitų nekiliojamųjų daiktų servitutai šių objektų ir įrenginių nustatytų (nustatomų) apsaugos zonų ribose.“
 - Inžinerinės infrastruktūros vystymo plane rezervuojamos teritorijos elektrifikacijos sprendiniams įgyvendinti: traukos pastochių įrengimui formuojami žemės sklypai, projektuojami žemės servitutai (kodas 222), suteikiantys teisę tiesti, aptarnauti, naudoti antžemines, požemines komunikacijas (tarnaujantis daiktas). Inžinerinės infrastruktūros vystymo plane suprojektuoti servitutai, bus nustatomi administraciniu aktu Lietuvos Respublikos žemės įstatymu nustatyta tvarka.
 - Servitutai (kodas 222), suteikiantys teisę tiesti, aptarnauti, naudoti požemines, antžemines komunikacijas (tarnaujantis daiktas), valstybinės reikšmės kelių juostose nustatomi nebus. Inžinerinių tinklų įrengimo darbai valstybinės reikšmės kelių sklypuose ir jų plėtrai numatytose paimti visuomenės poreikiams žemės sklypų dalyse gali būti įgyvendinami tarp kelio valdytojo ir inžinerinių tinklų savininko sudarant inžinerinių tinklų klojimo, priežiūros, rekonstravimo ir iškėlimo sutartį, kaip tai numatyta Automobilių kelių juostos naudojimo inžineriniams tinklams kloti bendrųjų taisyklių BT ITK 09, patvirtintų Lietuvos automobilių kelių direkcijos prie Susisiekimo ministerijos generalinio direktoriaus 2009 m. spalio 27 d. įsakymu Nr. V-329, 54 p.
 - Inžinerinės infrastruktūros vystymo plano sprendiniuose miško žemė pažymėta vadovaujantis Lietuvos Respublikos miškų kadastro duomenimis.
 - Sklypams, kurie pagal Nekilnojamojo turto registro duomenis suformuoti pagal preliminarinius matavimus, ūkinės veiklos apribojimų plotai turi būti tikslinami, atliekant kadastrinius matavimus.
 - Inžinerinės infrastruktūros vystymo plano pagrindu naujai nustatomos teritorijos, kuriose taikomos specialiosios žemės naudojimo sąlygos, bus įregistruotos Nekilnojamojo turto registre.
 - Inžinerinės infrastruktūros vystymo plane pateikti inžinerinės infrastruktūros sprendiniai gali būti tikslinami statybos (techninio ir (ar) darbo) projekto rengimo metu inicijuojant inžinerinės infrastruktūros vystymo plano koregavimo ar keitimo procedūras.

A	2023-12-04		
LAIDA / REVISION	ISLEIDIMO DATA / ISSUE DATE	LAIDOS STATUSAS, KEITIMO PRIEŽASTIS (JEI TAIKOMAMA) / REVISION STATUS, TITLE FOR CHANGE (IF APPLICABLE)	
KVAL. PATV. DOK. NR. / QUALIFICATION NO.	 UAB „Sweco Lietuva“		PROJEKTO PAVADINIMAS / PROJECT TITLE PROJEKTO „RAIL BALTICA“ GELEŽINKELIO LINIJOS LENKIJOS IR LIETUVOS VALSTYBIŲ SIENA-JIESIA MODERNIZAVIMO SUSISIEKIMO KOMUNIKACIJŲ INŽINERINĖS INFRASTRUKTŪROS VYSTYMO PLANAS / PROJECT "RAIL BALTICA" RAILWAY LINE POLAND AND LITHUANIAN STATE BORDER - JIESIA MODERNIZATION COMMUNICATION NETWORKS ENGINEERING INFRASTRUCTURE DEVELOPMENT PLAN
2494	TPV / TPM	M. BURINSKIENE	
	Viceprezidentas	E. KUNEVIČIUS	
	TPV / TPM asist.	D. MAZETIS	
12415, 12979	PDV / DPM	V. BELICKAS	
18787, 0060	PDV / DPM	J. TAMKIENE	
35376	PDV / DPM	T. MATULEVIČIUS	
25000	Inž. / Eng.	J. REPŠYTĖ	
	Inž. / Eng.	A. STANIENE	
	Inž. / Eng.	A. SKRIDAILIENE	
KVAL. PATV. DOK. NR. / QUALIFICATION NO.			PLANAVIMO ETAPO PAVADINIMAS / PLANNING PHASE TITLE SPRENDINIŲ KONKRETIZAVIMAS / CONCRETISATION OF THE SOLUTIONS
14603, 15179	PDV / DPM	S. DAŠKEVIČ	
	Inž. / Eng.	M. SEIFERT	
	Inž. / Eng.	C. NIENHAUS	
	Inž. / Eng.	S. GALATANU	
KVAL. PATV. DOK. NR. / QUALIFICATION NO.			BRĖŽINIO PAVADINIMAS / DRAWING TITLE PLANAS SU ELEKTROS TINKLAIS. M 1:2000 / PLAN WITH ELECTRICAL NETWORKS
A279	Arch. / Arch.	L. SINEVIČIUS	
	Arch. / Arch.	M. CIRTAUTAS	
	Geog. / Geog.	V. BUJAUSKIENE	
KVAL. PATV. DOK. NR. / QUALIFICATION NO.	UAB "OBJEKTŲ VALDYMO GRUPE"		DOKUMENTO ŽYMUO / DOCUMENT MARK 20111(VXE005)-00-STP-S-B-6A-05-005
	PDV / DPM	M. VALAITIS	
LT / EN	PLAVIAMO ORGANIZATORIUS	 PASLAUGŲ PIRKEJAS	LAPAS / PAGE 1 LAPŲ / SHEETS 1