



ŠIAULIŲ MIESTO SAVIVALDYBĖS ADMINISTRACIJA

VALSTYBĖS ĮMONĖ ŽEMĖS ŪKIO DUOMENŲ CENTRAS

ŽEMĖS TVARKYMO IR GEODEZIJOS DEPARTAMENTAS

**GEODEZIJOS, ŽEMĖTVARKOS IR TERITORIJŲ PLANAVIMO
SKYRIUS**

**ŠIAULIŲ MIESTO TERITORIJOS RIBŲ
KEITIMO PLANAS**

RIBŲ APRAŠYMO KATALOGAS

Šiaulių miestas

I. Tekstinė dalis. Aiškinamasis raštas

Vilnius, 2024


OBJEKTAS: Šiaulių miesto teritorijos ribų keitimo planas.

TURINYS:

I. Tekstinė dalis. Aiškinamasis raštas

II. Grafinė dalis:

1. Šiaulių miesto teritorijos ribų keitimo planas M 1:10 000 – 3 brėžiniai;
2. Šiaulių miesto teritorijos ribų keitimo planas M 1:50 000 – 1 brėžinys.

 <p>VALSTYBĖS ĮMONĖ ŽEMĖS ŪKIO DUOMENŲ CENTRAS Žemės tvarkymo ir geodezijos departamento Geodezijos, žemėtvarkos ir teritorijų planavimo skyrius</p> <p>Konstitucijos pr. 23 (A korpusas), LT-03105, Vilnius tel. +37062025782; el. p. geodezija@zudc.lt</p>				Užsakovas: Šiaulių m. savivaldybės administracija
Pareigos	Vardas Pavardė	Parašas	Data	Sutarties Nr. SSF-1788
Skyriaus vadovė	Deimantė Vaitkevičienė		2024-01-10	
Skyriaus vadovės pavaduotojas	Justinas Kačinskas			
Projektų vadovė	Irma Lenortavičiūtė			
Vyr. specialistė	Raimonda Digaitytė			
Specialistė	Laura Valatkaitė			

TURINYS

ĮVADAS	4
1. ESAMOS BŪKLĖS APŽVALGA.....	5
1.1. Vartojamos sąvokos ir apibrėžimai	5
1.2. Esamos būklės teritorijoje, kurios ribos keičiamos, apžvalga	5
2. DARBO EIGA.....	7
2.1. Duomenų surinkimas	7
2.2. Planų rengimo procesas	7
3. DARBO REZULTATAI	8
3.1. Šiaulių miesto teritorijos ribų aprašymas.....	8
3.2. Šiaulių miesto teritorijos ribos	8
PRIEDAI	13

IVADAS

Šiaulių miesto teritorijos ribų keitimo planas (toliau – Planas) rengiamas vadovaujantis:

- Lietuvos Respublikos teritorijos administracinių vienetų ir jų ribų įstatymu, priimtu Seimo 1994 m. liepos 19 d. Nr. I-558;
- Administracinių vienetų ir gyvenamųjų vietovių teritorijų ribų ir pavadinimų tvarkymo taisyklėmis, patvirtintomis Lietuvos Respublikos Vyriausybės 1996 m. birželio 3 d. nutarimu Nr. 651 „Dėl administracinių vienetų ir gyvenamųjų vietovių teritorijų ribų ir pavadinimų tvarkymo taisyklių patvirtinimo“;
- Administracinių vienetų ir gyvenamųjų vietovių teritorijų ribų nustatymo ar keitimo planų rengimo tvarkos aprašu, patvirtintu Lietuvos Respublikos vidaus reikalų ministro 2010 m. vasario 9 d. įsakymu Nr. 1V-80 „Dėl administracinių vienetų ir gyvenamųjų vietovių teritorijų ribų nustatymo ar keitimo planų rengimo tvarkos aprašo patvirtinimo“;
- kitais teisės aktais, reglamentuojančiais teritorijų ribų planų rengimą, derinimą bei gyvenamųjų vietovių teritorijų ribų nustatymo (keitimo) tvarką.

Tikslai ir uždaviniai

Tinkamai parengti visą teisinę ir techninę dokumentaciją, reikalingą Šiaulių miesto teritorijos ribų keitimui. Tikslui įgyvendinti būtina atlikti šiuos *uždavinius*:

- atlikti esamų teritorijos ribų analizę;
- atsižvelgti į Valstybės įmonės Registrų centro pateiktas pastabas dėl Šiaulių miesto teritorijos ribų keitimo planų ruošimo.
- paruošti grafinį sprendinį prijungiant Žaliūkių kaimą prie Šiaulių miesto teritorijos;
- parengti Šiaulių miesto teritorijos ribų erdvinis duomenis, planą ir aiškinamąjį raštą.

1. ESAMOS BŪKLĖS APŽVALGA

1.1. Vartojamos sąvokos ir apibrėžimai

Vadovaujantis Lietuvos Respublikos teritorijos administracinių vienetų ir jų ribų įstatymu: *Seniūnijos aptarnaujama teritorija* yra savivaldybės teritorijos dalis, susidedanti iš gyvenamųjų vietovių ar dalies miesto teritorijos. Seniūnija turi savo aptarnaujamos teritorijos ribas ir pavadinimą.

Gyvenamosios vietovės skirstomos į miesto ir kaimo gyvenamąsias vietas. Miesto gyvenamosioms vietovėms priskiriami miestai, kaimo gyvenamosioms vietovėms priskiriami miesteliai, kaimai ir viensėdžiai.

Miestai yra kompaktiškai užstatytos gyvenamosios vietovės, turinčios daugiau kaip 3 tūkst. gyventojų, kurių daugiau kaip 2/3 dirbančiųjų dirba pramonėje, verslo bei gamybinės ir socialinės infrastruktūros srityse.

Įsigaliojus Lietuvos Respublikos teritorijos administracinių vienetų ir jų ribų įstatymui, miestais yra laikomi mažiau kaip 3 tūkst. gyventojų turintys miestai, rajonų miestai bei miesto tipo gyvenvietės, turėję miesto statusą, kaip gyvenamosios vietovės.

Kaimai yra gyvenamosios vietovės, neturinčios miesto, miestelio ir viensėdžio požymių.

1.2. Esamos būklės teritorijoje, kurios ribos keičiamos, apžvalga

Šiaulių miesto teritorija priklauso Šiaulių apskričiai bei yra išsidėsčiusi Lietuvos šiaurinėje dalyje. Šiaulių miesto teritoriją apima Šiaulių miesto savivaldybė, kurios bendras plotas yra 8252,02 ha. Savivaldybės išorinės ribos ribojasi su Šiaulių rajono ribomis. Šiaulių miesto savivaldybės teritorijoje yra įregistruotas 1 miestas (Šiauliai) ir vienas kaimas (Žaliūkės). Savivaldybės centras – Šiaulių miestas.

Šiaulių miestas. Miesto plotas- 8112,99 ha

Žaliūkių kaimas. Kaimo plotas- 139,02 ha

Remdamasi Žaliūkių kaimo iniciatyvinės grupės Lietuvos Respublikos Vyriausybei pateiktais dokumentais (gyventojų parašų rinkimo lapais ir parašų rinkimo baigiamuoju aktu) ir pasiūlymu pakeisti Šiaulių rajono ir Šiaulių miesto savivaldybių teritorijų ribas, Šiaulių rajono savivaldybės Šiaulių kaimiškosios seniūnijos Žaliūkių kaimo teritoriją priskiriant Šiaulių miesto savivaldybei, Lietuvos Respublikos Vyriausybė 2021 m. gegužės 5 d. priėmė nutarimą Nr. 326 „Dėl Šiaulių rajono ir Šiaulių miesto savivaldybių teritorinės reformos procedūrų organizavimo“, kuris leido toliau organizuoti Šiaulių rajono ir Šiaulių miesto savivaldybių administracinių ribų pertvarkymo procedūras. Taip pat šiuo nutarimu Lietuvos Respublikos Vyriausybė Lietuvos Respublikos Vidaus reikalų ministerijai pavedė paskelbti Šiaulių rajono savivaldybės Šiaulių kaimiškosios seniūnijos Žaliūkių kaimo vietos gyventojų apklausą ir koordinuoti jos vykdymą. Po šio Vyriausybės nutarimo, Šiaulių miesto savivaldybės taryba 2021 m. gegužės 6 d. priėmė sprendimą Nr. T-206 „Dėl pritarimo keisti Šiaulių miesto savivaldybės teritorijos ribas“.

Atlikus vietos gyventojų apklausą, buvo nuspręsta, kad apklausos rezultatai tenkina Šiaulių rajono ir Šiaulių miesto savivaldybių ribų keitimo pertvarkymo procesui vykdyti būtinas sąlygas, todėl 2022 m. birželio 1 d. Lietuvos Respublikos Vyriausybė priėmė nutarimą Nr. 588 „Dėl Lietuvos Respublikos Šiaulių miesto ir Šiaulių rajono savivaldybių teritorijų ribų keitimo įstatymo projekto pateikimo Lietuvos Respublikos Seimui“. Priimtas nutarimas sudarė sąlygas Lietuvos Respublikos Seimui 2022 m. birželio 30 d. priimti Šiaulių miesto ir Šiaulių rajono savivaldybių

teritorijų ribų keitimo įstatymą Nr. XIV-1378. Minėtas įstatymas įteisino Šiaulių rajono savivaldybės Šiaulių kaimiškosios seniūnijos Žaliūkių kaimo priskyrimą Šiaulių miesto savivaldybės teritorijai.

Įvykdžius Šiaulių miesto savivaldybės ribų pakeitimo darbus, Šiaulių miesto savivaldybės administracija iškėlė uždavinį išspręsti Žaliūkių kaimo aptarnavimo ir valdymo problemas. Vienas iš sprendinių yra oficialiai pakoreguoti Šiaulių miesto teritorijos ribą ją praplečiant ir į Šiaulių miesto teritoriją įtraukiant Žaliūkių kaimo teritoriją. Įvykdžius Šiaulių miesto teritorijos ribų koregavimo darbus ir atnaujinus Šiaulių miesto teritorijos planus, Šiaulių miesto teritorijos ribos sutaps su Šiaulių miesto savivaldybės administracinėmis ribomis.

2. DARBO EIGA

2.1. Duomenų surinkimas

Planams rengti buvo surinkti skaitmeniniai duomenys, reikalingi kartografinio pagrindo bei teminės informacijos vaizdavimui.

Skaitmeninius duomenis sudaro:

- adresų ir nekilnojamojo turto kadastro duomenys (Valstybės įmonė Registrų centras, 2023 m.);
- miškų kadastro duomenys (Valstybinė miškų tarnyba, 2023 m.);
- Georeferencinio pagrindo kadastro (GRPK) duomenų rinkinys (Lietuvos Respublikos aplinkos ministerija, 2023);
- Lietuvos Respublikos teritorijos M 1:10000 skaitmeniniai rastriniai ortofotografiniai žemėlapiai ORT10LT (Nacionalinė žemės tarnyba prie Aplinkos ministerijos, 2020 m. ir 2022 m.)

2.2. Planų rengimo procesas

Rengiant Šiaulių miesto teritorijos pakeistų ribų planus, buvo vadovaujama Administracinių vienetų ir gyvenamųjų vietovių teritorijų ribų ir pavadinimų tvarkymo taisyklėmis, patvirtintomis Lietuvos Respublikos Vyriausybės 1996 m. birželio 3 d. nutarimu Nr. 651 „Dėl Administracinių vienetų ir gyvenamųjų vietovių teritorijų ribų ir pavadinimų tvarkymo taisyklių patvirtinimo“ (Lietuvos Respublikos Vyriausybės 2006 m. sausio 19 d. nutarimo Nr. 54 redakcija) (toliau – Taisyklės).

Atlikus ribų keitimo darbus, buvo paruošti keturi Šiaulių miesto teritorijos ribų grafiniai planai, trys M 1:10 000 ir vienas M 1:50 000. Planuose buvo pateikiami:

- Pagrindo žemėlapis, sudarytas iš 2.1. skyrelyje išvardintų duomenų rinkinių.
- Keičiamos Šiaulių miesto teritorijos ribos.
- Esamos Šiaulių miesto teritorijos ribos.
- Grafiškai žemėlapyje pažymėta priskiriama teritorija.
- Lentelė talpinanti duomenis apie priskiriamos teritorijos ploto dydį.

Siekiant detaliam pateikti keičiamas Šiaulių miesto teritorijos ribas, atsižvelgiant į Šiaulių miesto ir savivaldybės užimamų teritorijų dydį bei konfiguraciją, buvo pasirinkta sudarytus planus skaidyti į kelias dalis. Planai buvo pateikti keliuose persidengiančiuose lapuose, kurie kartu sudaro vienos teritorijos planą.

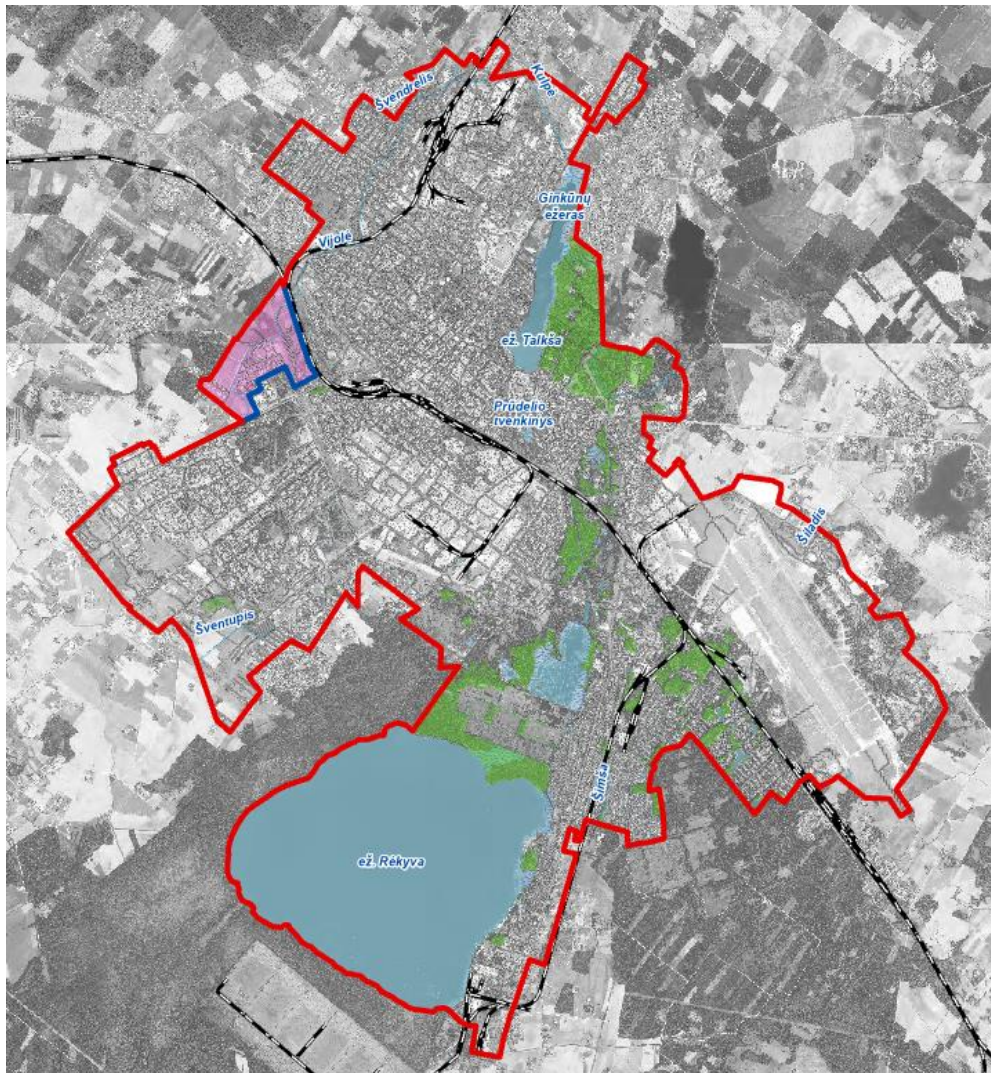
3. DARBO REZULTATAI

3.1. Šiaulių miesto teritorijos ribų aprašymas

Teritorijos ribų aprašymo paaiškinimai:

1. Šiaulių miesto teritorijos ribos aprašomos laikrodžio rodyklės kryptimi;
2. Į lentelę rašomi Šiaulių miesto teritorijos viduje esančių ir su Šiaulių miesto teritorijos riba besiribojančių sklypų unikalūs numeriai;
3. Kai Šiaulių miesto teritorijos viduje nėra sklypo, pateikiamas teritorijos išorėje esančio sklypo unikalus numeris (jei toks yra);
4. Kai gyvenamosios vietovės riba kerta kelią, įrašomas kelio numeris ir sklypo unikalus numeris (jei kelias suformuotas kaip žemės sklypas);
5. Kai gyvenamosios vietovės riba kerta gatvę, įrašomas gatvės pavadinimas;
6. i.s. išorinis sklypas, miesto išorėje esantis sklypas.

3.2. Šiaulių miesto teritorijos ribos



1 pav. Keičiamos Šiaulių miesto teritorijos ribos (raudonos spalvos linija vaizduoja keičiamą ribą).

1 lentelė. Šiaulių miesto bendra informacija.

Gyvenamosios vietovės pavadinimas		Gyvenamosios vietovės identifikavimo kodas	Šiaulių m. sudarančios seniūnijos	Plotas	Pastabos
Vardas (vardininko linksnis)	Tipas (miestas, miestelis, kaimas, viensėdis)				
Šiauliai	miestas	28338	Medelyno seniūnija/ Rėkyvos seniūnija	8252,01	Plečiama Šiaulių miesto teritorija, siūloma panaikinti Žaliūkių kaimą

2 lentelė. Šiaulių miesto teritorijos ribų aprašymas.

Gyvenamųjų vietovių ribų susikirtimo taškas	Ribos aprašymas
1-2	LVŽ, eina geležinkelio žemės sklypo Nr. 440053318766 pakraščiu, LVŽ, kerta vietinės reikšmės kelią, LVŽ, 440054639159, LVŽ, eina magistralinio kelio Nr. A11 sklypo Nr. 440056863433 pakraščiu, eina Šiaulių rajono savivaldybės riba, 290100030396, 290100030704, 290100030394, 290100030394, eina Šiaulių rajono savivaldybės riba, 290100030396, 290100030391, 290100030390, 290100030389, 290100030388, 290100030387, 290100030386, eina Šiaulių rajono savivaldybės riba, kerta vietinės reikšmės kelią, eina Šiaulių rajono savivaldybės riba, 440051398576, eina Šiaulių rajono savivaldybės riba, 440050782433, eina Šiaulių rajono savivaldybės riba, kerta vietinės reikšmės kelio sklypą Nr. 440051297111, eina Šiaulių rajono savivaldybės riba, 440051742264
2-3	Eina Šiaulių rajono savivaldybės riba, 290101130131, eina Šiaulių rajono savivaldybės riba, kerta Švendrelio upę, eina Šiaulių rajono savivaldybės riba, 290101130179, 290101130181, eina Šiaulių rajono savivaldybės riba, 290101130184, 290101130189, eina Šiaulių rajono savivaldybės riba, 290101130194, 290101130199, eina Šiaulių rajono savivaldybės riba, 910300100033, eina Šiaulių rajono savivaldybės riba, kerta vietinio kelio sklypą Nr. 440050332904, eina Šiaulių rajono savivaldybės riba, 440017140635, eina Šiaulių rajono savivaldybės riba, kerta Kulpės upę, eina Šiaulių rajono savivaldybės riba, 440018090738, eina Šiaulių rajono savivaldybės riba, 440002954207, 440007006666, eina Šiaulių rajono savivaldybės riba, eina geležinkelio žemės sklypo Nr. 440006224082 pakraščiu, 440051323108, eina Šiaulių rajono savivaldybės riba, 290100050408, eina Šiaulių rajono savivaldybės riba
3-4	Eina Šiaulių rajono savivaldybės riba, 912005050005, 912005050003, 912005050004, kerta vietinės reikšmės kelią, 440026283707, 440026284060, 440031082307, 440026283146, 440025971466

4-5	440025971466, 440026283707, 440026284691, kerta vietinės reikšmės kelią, eina Šiaulių rajono savivaldybės riba
5-6	Eina Šiaulių rajono savivaldybės riba, 440018081506, eina Šiaulių rajono savivaldybės riba
6-7	440051881491, eina Šiaulių rajono savivaldybės riba, kerta vietinės reikšmės kelio sklypą Nr. 440044276299, 440051840887, 440051878365, eina Šiaulių rajono savivaldybės riba, 440051879851, 440016331776
7-8	440016331776, eina Šiaulių rajono savivaldybės riba, 440050626949, 440050128355, eina Šiaulių rajono savivaldybės riba, 440050128355
8-9	Eina magistralinio kelio Nr. A9 sklypo Nr. 440040757248 pakraščiu, eina Šiaulių rajono savivaldybės riba, 440021917071, eina Šiaulių rajono savivaldybės riba, 440041651830, 440041755380, eina Šiaulių rajono savivaldybės riba, kerta vietinės reikšmės kelią Nr. 440041670766, 440041755504, 440041760958, eina Šiaulių rajono savivaldybės riba, 440046256684, 440046258246, 440046258768, 440045245774, 440018081417, 440057059395, 440057067042, 440024029032
9-10	440024034697, 440053844710, 440023999459, 440023999626, 440023999666, 440018081556, 440040897218, 440024103526, 440024024468, 440024024535, 440024024746, 440024103640, 440024102104, 440023997953, 440023998294, 440024103630, 440023999168, 440023999215, 440024100292, kerta vietinės reikšmės kelio sklypą Nr. 440018081417, 440015965087, 440048397151, 440024097745, 440024097894, 440029118529
10-11	440029118529, eina Šiaulių rajono savivaldybės riba, eina geležinkelio žemės sklypo Nr. 440032641402 pakraščiu, eina geležinkelio žemės sklypo Nr. 440001241512 pakraščiu, eina Šiaulių rajono savivaldybės riba, kerta vietinės reikšmės kelio sklypą Nr. 440051233111, eina Šiaulių rajono savivaldybės riba, 912408240075, eina Šiaulių rajono savivaldybės riba, 440021922205, eina Šiaulių rajono savivaldybės riba
11-12	Eina Šiaulių rajono savivaldybės riba, 440029356121, 440022228670, eina Šiaulių rajono savivaldybės riba, 440028206660, 440022731262, 290101240225, 290101240226, 290101240227, 290101240228, 440011032356, 290101240230, 290101240231, 290101240232, 290101240233, 290101240234, 290101240235, eina Šiaulių rajono savivaldybės riba, 440041754161, 440030458100, 440029197302, eina Šiaulių rajono savivaldybės riba, 440038523122, eina Šiaulių rajono savivaldybės riba, 440021922027, eina Šiaulių rajono savivaldybės riba, 440022259196, eina Šiaulių rajono savivaldybės riba, 440022255478, eina Šiaulių rajono savivaldybės riba
12-13	Eina Šiaulių rajono savivaldybės riba, 44002225293, eina Šiaulių rajono savivaldybės riba, kerta Šimšos upę, eina Šiaulių rajono savivaldybės riba, kerta vietinės reikšmės kelią, eina geležinkelio žemės sklypo Nr. 440022277398 pakraščiu, eina Šiaulių rajono savivaldybės riba, 440053259620, 440014716351, eina Šiaulių rajono savivaldybės riba, 440010914974, 290100200009, 440020548305, 440001660000, 440001659934, 440014716808, eina Šiaulių rajono savivaldybės riba,

	440010914974, 440001660155, 290100200012, 440001659778, eina Šiaulių rajono savivaldybės riba, 440019591894, 440019592591, 440019593194, 440019593234, 440019593345, 440019592004, 440019595550, 440019596148, 440019595950, 440019595694, 440023244157, 440023244113, 440023180990, 440023181000, 440054965094, 440030075473, 440023739324, 440023486971, 440023486871, 440023181033, kerta vietinės reikšmės kelią, eina Šiaulių rajono savivaldybės riba, 290100200011, eina vietinės reikšmės kelio sklypo Nr. 440052386108 pakraščiu, eina geležinkelio žemės sklypo Nr. 440022277587 pakraščiu, eina vietinės reikšmės kelio sklypo Nr. 440052390220 pakraščiu, 440020692810, eina vietinės reikšmės kelio sklypo Nr. 440052390220 pakraščiu, eina Šiaulių rajono savivaldybės riba, 440006564443, eina Šiaulių rajono savivaldybės riba
13-14	Eina Šiaulių rajono savivaldybės riba, 440023969826, eina Šiaulių rajono savivaldybės riba, 440048068262, 440048073283, eina Šiaulių rajono savivaldybės riba
14-15	Eina Šiaulių rajono savivaldybės riba, 440020445729, eina Šiaulių rajono savivaldybės riba, 440022248895, eina Šiaulių rajono savivaldybės riba, 440051378255, eina Šiaulių rajono savivaldybės riba, 440008622391, kerta vietinės reikšmės kelio sklypą Nr. 440051378233, 440006138618, 440008714222, 440051378188, 440009849061, 440009849161, 290100300465, 440051378111, 440008077943, 440008078108, 440051378011, 440008900880, 440008077765, 440051378599, eina Šiaulių rajono savivaldybės riba, 440051377914, eina vietinės reikšmės sklypo Nr. 440051345430 pakraščiu, eina vietinės reikšmės sklypo Nr. 440051738484 pakraščiu, eina vietinės reikšmės sklypo Nr. 440051370444 pakraščiu, eina vietinės reikšmės sklypo Nr. 440051388008 pakraščiu, eina vietinės reikšmės sklypo Nr. 440051462870 pakraščiu, 290100310572, 290100310566, 440028828386, 440011517363, 440011517252, 440012117232, 440011576588, 440008852717, 440008853358, 440008851952, 440030069822, 440030069688, 440009775588, 440009775255, eina Šiaulių rajono savivaldybės riba, 440015251168, 440015252876, 440010854581, 440010856708, 290100310596, 290100310601, 290100310543, kerta vietinės reikšmės kelią, 440012408714, 440012410092, 440021155099, 440021155188, 440012376980, 440012377256, 440021300078, 440021300123, 440021299903, 290100310551, 290100310584, 290100310069, 290100310054, 440026428758, 440026430035, kertamas vietinės reikšmės kelias, 290100310095, eina Šiaulių rajono savivaldybės riba, 440023762410, 440023762376, eina Šiaulių rajono savivaldybės riba, 440023762702, 440042008440, 440041827416, eina Šiaulių rajono savivaldybės riba, 440024048339, 440024048360, eina Šiaulių rajono savivaldybės riba, 290100310078, 290100310149, 290100310157, eina Šiaulių rajono savivaldybės riba, 913200310027, 290100310048, 290100310115, kerta Šventupio upę, 290100310080, 290100310049, eina Šiaulių rajono savivaldybės riba, kerta vietinės reikšmės kelio sklypą Nr.

	440051764208, 290100310096, 440045620333, 440045618515, 290100310075, 440051717083, 440051716175
15-16	Eina vietinio kelio sklypo Nr. 440054050849 pakraščiu, eina vietinio kelio sklypo Nr. 440051689779 pakraščiu, eina Šiaulių rajono savivaldybės riba, eina magistralinio kelio Nr. A12 sklypo Nr. 440015211193 pakraščiu, eina Šiaulių rajono savivaldybės riba, 290100320026, eina Šiaulių rajono savivaldybės riba, 290100320014, 440026590863, 440001754487, eina Šiaulių rajono savivaldybės riba, 440001754487, eina Šiaulių rajono savivaldybės riba, 440051411815, eina Šiaulių rajono savivaldybės riba, 440023106305, kerta vietinės reikšmės kelio Nr. 440051601486 sklypą, 290100320011, 440051601486, 290100320040, 440001757794, eina Šiaulių rajono savivaldybės riba, kerta vietinės reikšmės kelio sklypą Nr. 440040337362, eina Šiaulių rajono savivaldybės riba, 440051787680, eina Šiaulių rajono savivaldybės riba, eina vietinės reikšmės kelio Nr. 440051444644 sklypo pakraščiu
16-1	440020365415, kerta vietinės reikšmės kelią, 917700040147, 440053461173, 440044512324, 440038172655, 440014653106, 440000025792, 440016273417, 440016273282, 440056598399, 440056598444, 440002049905, 440006593186, LVŽ, kerta vietinės reikšmės kelią, 440023059927, 440023059992, LVŽ, 440004783184, 440010645026, 440026015236, 440026015136, 440026015003, 917700040010, 440026256097, 440026256264, 440028850942, 440028850797, 917700040011, LVŽ

PRIEDAI