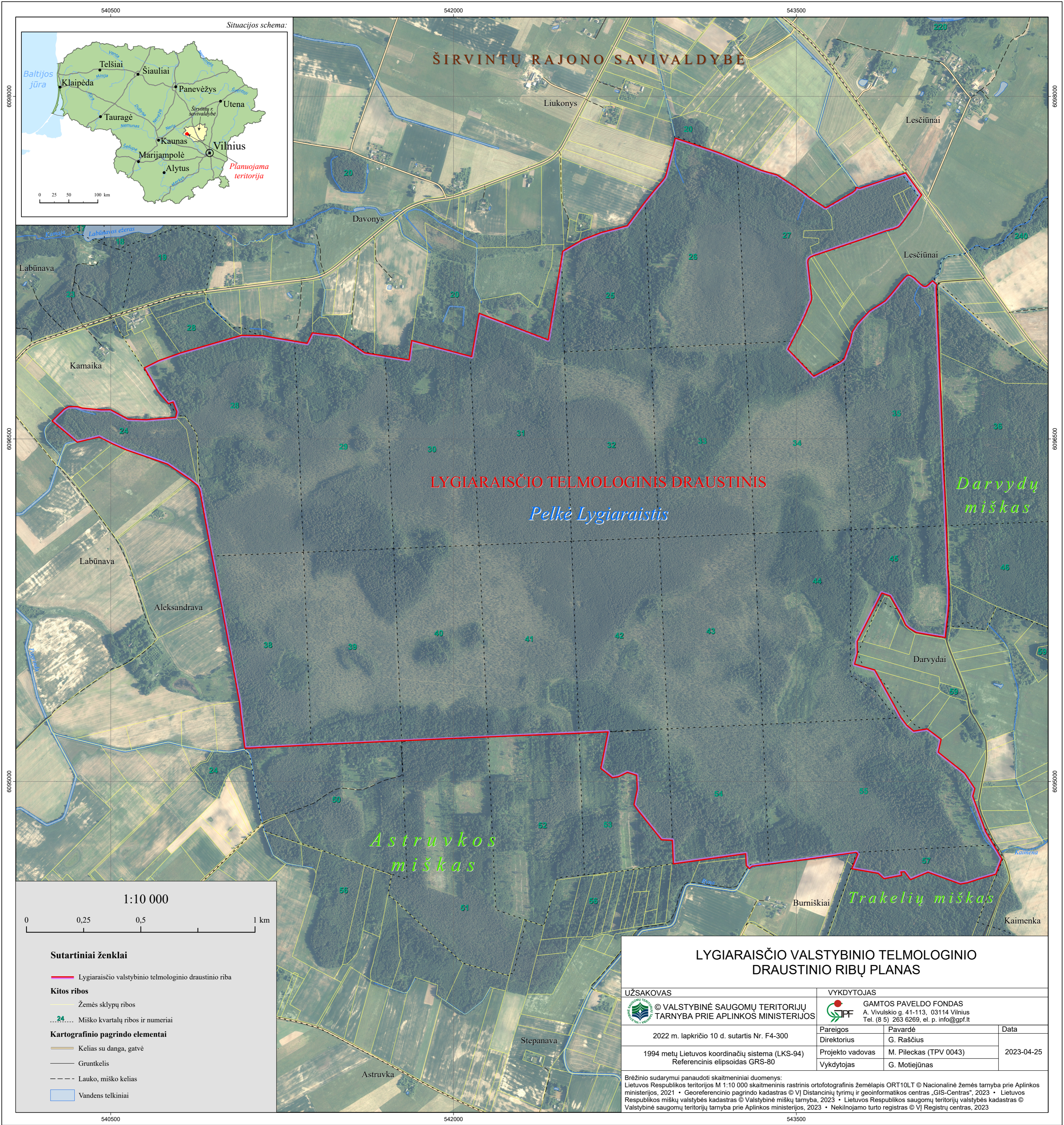
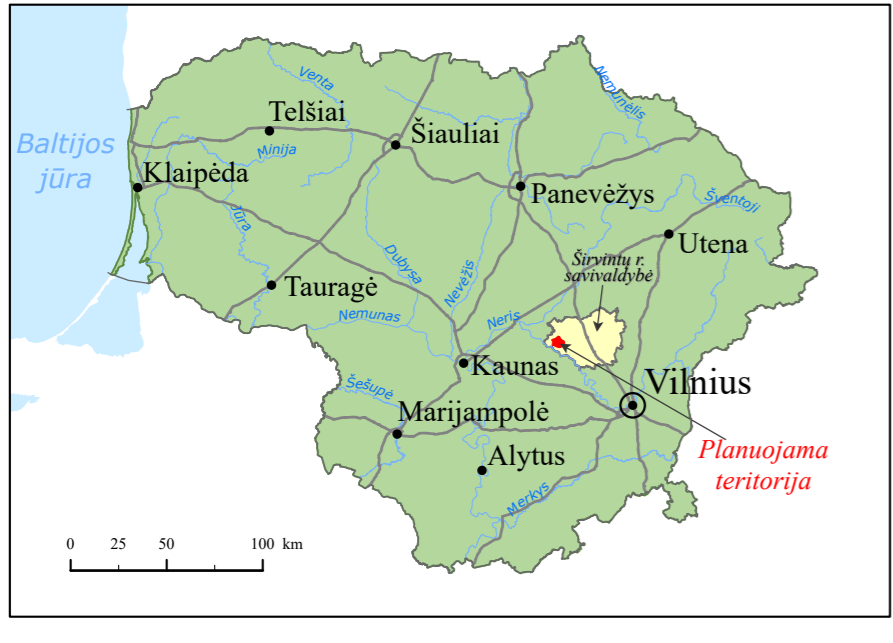


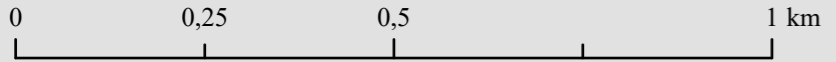
LYGIARAIŠČIO VALSTYBINIO TELMOLOGINIO DRAUSTINIO RIBŲ PLANAS



Situacijos schema:



1:10 000



Sutartiniai ženklai

- Lygiaraiščio valstybinio telmologinio draustinio riba
- Kitos ribos**
- Žemės sklypų ribos
- - - 24 Miško kvartalų ribos ir numeriai
- Kartografinio pagrindo elementai**
- Kelias su danga, gatvė
- Gruntkelis
- - - Lauko, miško kelias
- Vandens telkiniai

LYGIARAIŠČIO VALSTYBINIO TELMOLOGINIO DRAUSTINIO RIBŲ PLANAS

UŽSAKOVAS		VYKDYTOJAS	
© VALSTYBINĖ SAUGOMŲ TERITORIJŲ TARNYBA PRIE APLINKOS MINISTERIJOS		GAMTOS PAVELDO FONDAS A. Vivulskio g. 41-113, 03114 Vilnius Tel. (8 5) 263 6269, el. p. info@gpf.lt	
2022 m. lapkričio 10 d. sutartis Nr. F4-300		Pareigos	Pavardė
1994 metų Lietuvos koordinacių sistema (LKS-94) Referencinis elipsoidas GRS-80		Direktorius	G. Raščius
		Projekto vadovas	M. Pileckas (TPV 0043)
		Vykdytojas	G. Motiejūnas
		Data	
		2023-04-25	

Brėžinio sudarymui panaudoti skaitmeniniai duomenys:
Lietuvos Respublikos teritorijos M 1:10 000 skaitmeninis rastrinis ortofotografinis žemėlapis ORT10LT © Nacionalinė žemės tarnyba prie Aplinkos ministerijos, 2021 • Georeferencinio pagrindo kadastras © VĮ Distantinių tyrimų ir geoinformatikos centras „GIS-Centras“, 2023 • Lietuvos Respublikos miškų valstybės kadastras © Valstybinė miškų tarnyba, 2023 • Lietuvos Respublikos saugomų teritorijų valstybės kadastras © Valstybinė saugomų teritorijų tarnyba prie Aplinkos ministerijos, 2023 • Nekilnojamo turto registras © VĮ Registrų centras, 2023