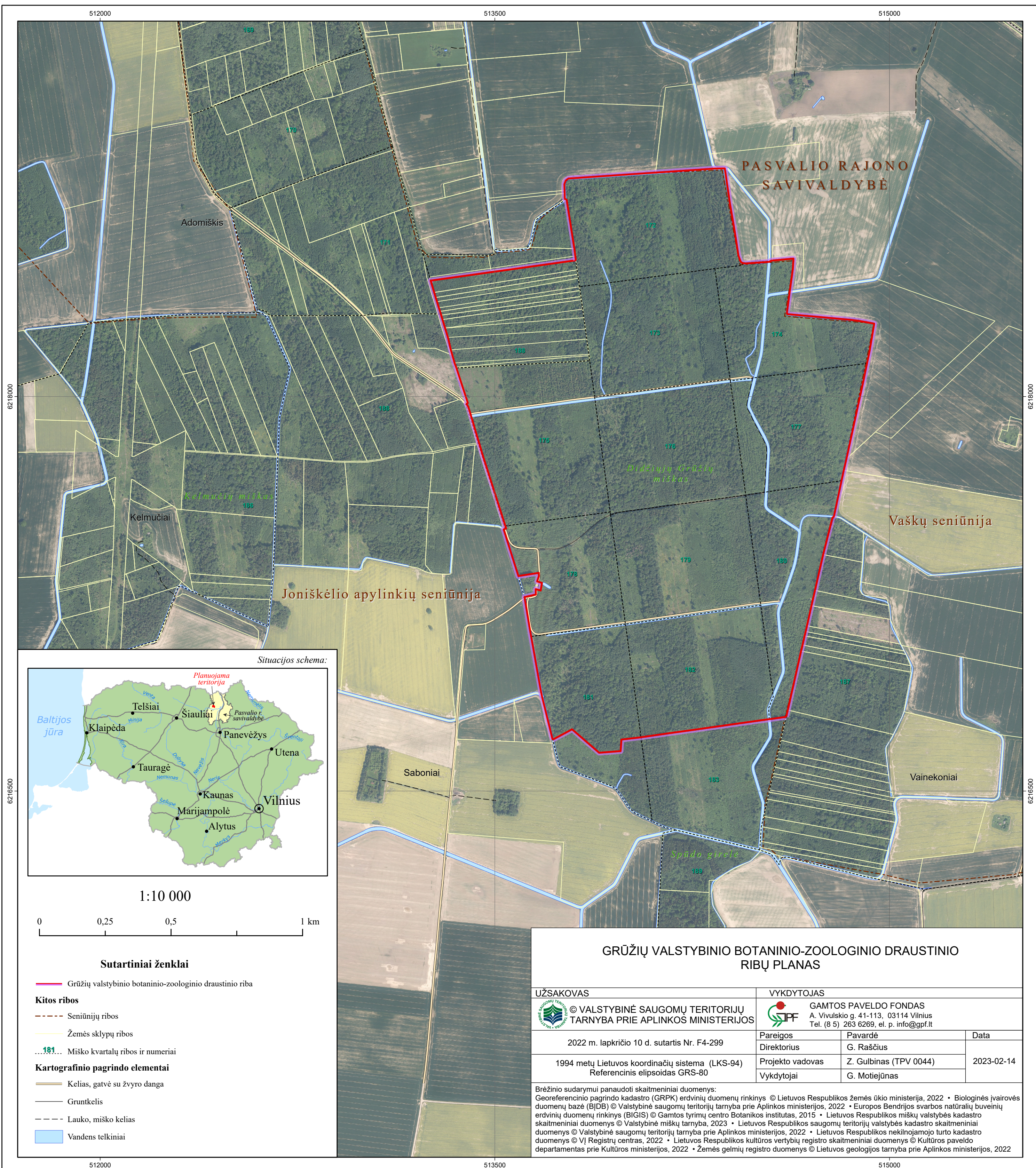
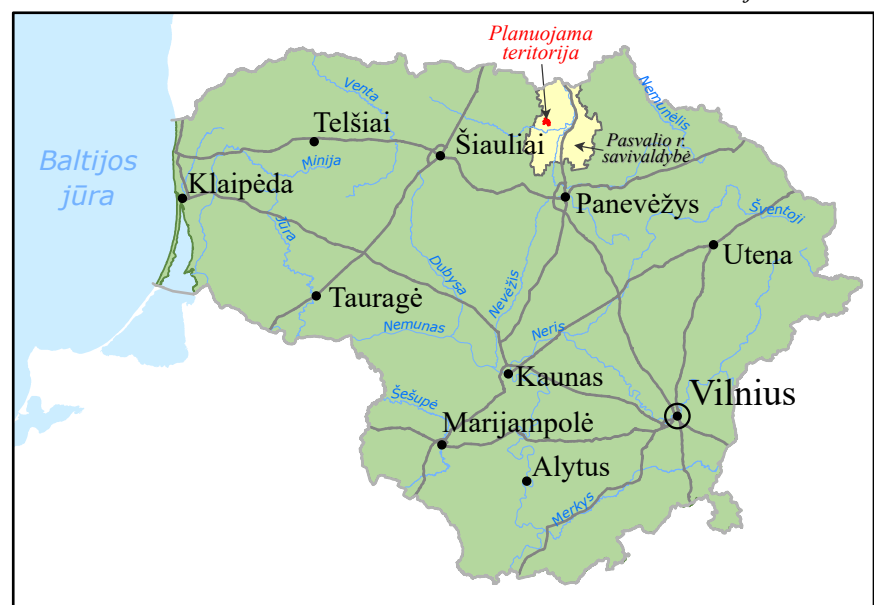


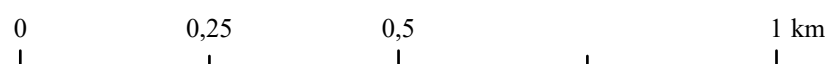
GRŪŽIŲ VALSTYBINIO BOTANINIO-ZOOLOGINIO DRAUSTINIO RIBŲ PLANAS



Situacijos schema:



1:10 000



Sutartiniai ženklai

- Grūžių valstybinio botaninio-zoologinio draustinio riba
- Kitos ribos**
- - - Seniūnijų ribos
- Žemės sklypų ribos
- - - 181 - - - Miško kvartalų ribos ir numeriai
- Kartografinio pagrindo elementai**
- Kelias, gatvė su žvyro danga
- Gruntkelis
- - - Lauko, miško kelias
- Vandens telkiniai

GRŪŽIŲ VALSTYBINIO BOTANINIO-ZOOLOGINIO DRAUSTINIO RIBŲ PLANAS

UŽSAKOVAS		VYKDYTOJAS	
© VALSTYBINĖ SAUGOMŲ TERITORIJŲ TARNYBA PRIE APLINKOS MINISTERIJOS		GAMTOS PAVELDO FONDAS A. Vivulskio g. 41-113, 03114 Vilnius Tel. (8 5) 263 6269, el. p. info@gpf.lt	
2022 m. lapkričio 10 d. sutartis Nr. F4-299	Pareigos	Pavardė	Data
1994 metų Lietuvos koordinacių sistema (LKS-94) Referencinis elipsoidas GRS-80	Direktorius	G. Raščius	2023-02-14
	Projekto vadovas	Z. Gulbinas (TPV 0044)	
	Vykdytojai	G. Motiejūnas	

Brėžinio sudarymui panaudoti skaitmeniniai duomenys:
 Georeferencinio pagrindo kadastro (GRPK) erdvinį duomenų rinkinys © Lietuvos Respublikos žemės ūkio ministerija, 2022 • Biologinės įvairovės duomenų bazė (BIDB) © Valstybinė saugomų teritorijų tarnyba prie Aplinkos ministerijos, 2022 • Europos Bendrijos svarbos natūralių buveinių erdvinį duomenų rinkinys (BIGIS) © Gamtos tyrimų centro Botanikos institutas, 2015 • Lietuvos Respublikos miškų valstybės kadastro skaitmeniniai duomenys © Valstybinė miškų tarnyba, 2023 • Lietuvos Respublikos saugomų teritorijų valstybės kadastro skaitmeniniai duomenys © Valstybinė saugomų teritorijų tarnyba prie Aplinkos ministerijos, 2022 • Lietuvos Respublikos nekilnojamojo turto kadastro duomenys © VĮ Registrų centras, 2022 • Lietuvos Respublikos kultūros vertybių registro skaitmeniniai duomenys © Kultūros paveldo departamentas prie Kultūros ministerijos, 2022 • Žemės gelmių registro duomenys © Lietuvos geologijos tarnyba prie Aplinkos ministerijos, 2022