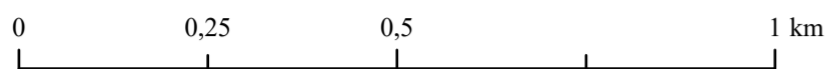


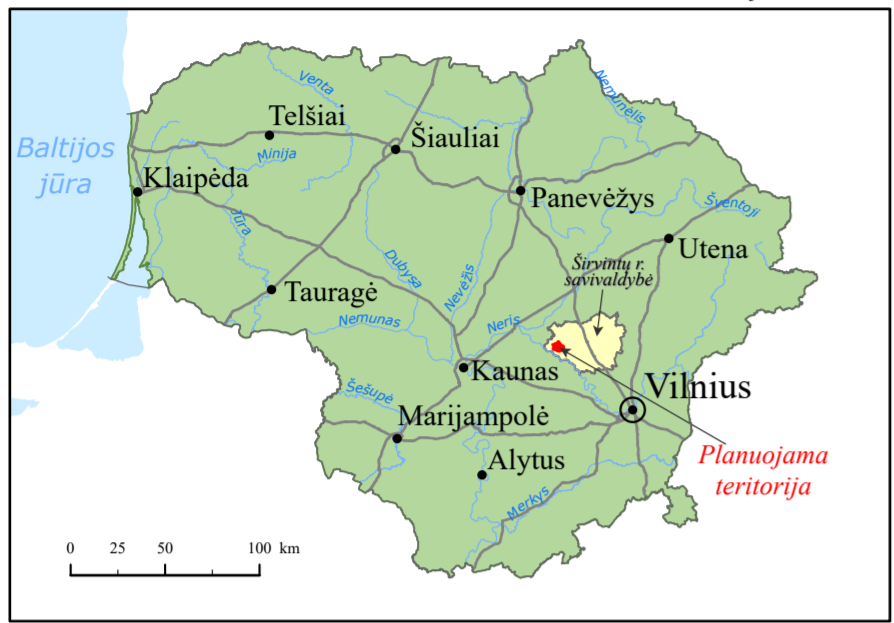
LYGIARAIŠČIO VALSTYBINIO TELMOLOGINIO DRAUSTINIO

RIBŲ LYGINAMASIS BRĖŽINYS

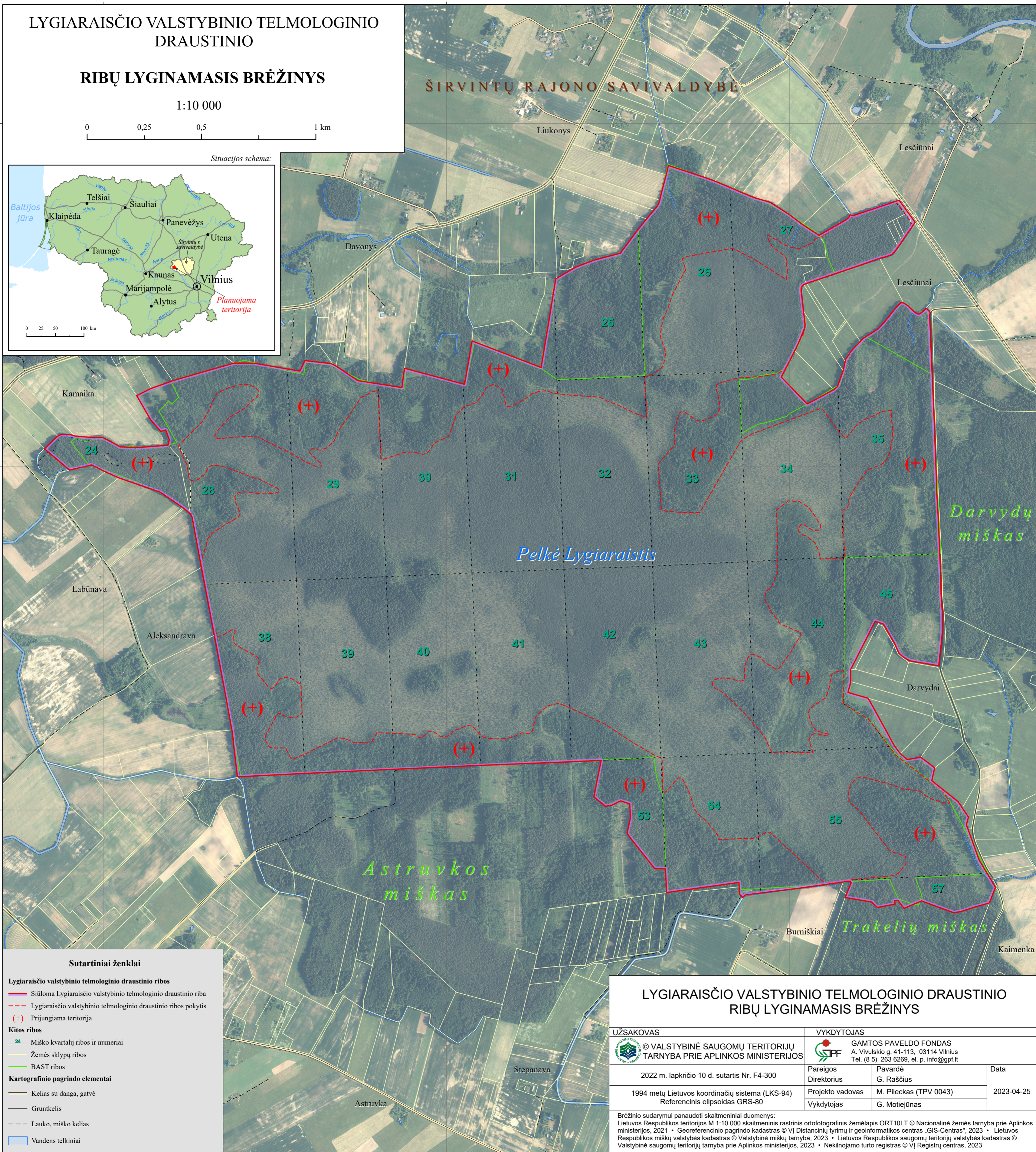
1:10 000



Situacijos schema:



ŠIRVINTŲ RAJONO SAVIVALDYBĖ



Sutartiniai ženklai

Lygiaraiščio valstybinio telmologinio draustinio ribos

- Siūloma Lygiaraiščio valstybinio telmologinio draustinio riba
- - - Lygiaraiščio valstybinio telmologinio draustinio ribos pokytis
- (+) Prijungiama teritorija

Kitos ribos

- - - Miško kvartalų ribos ir numeriai
- Žemės sklypų ribos
- BAST ribos

Kartografinio pagrindo elementai

- Kelias su danga, gatvė
- Gruntkelis
- - - Lauko, miško kelias
- Vandens telkiniai

LYGIARAIŠČIO VALSTYBINIO TELMOLOGINIO DRAUSTINIO RIBŲ LYGINAMASIS BRĖŽINYS

UŽSAKOVAS

© VALSTYBINĖ SAUGOMŲ TERITORIJŲ TARNYBA PRIE APLINKOS MINISTERIJOS

2022 m. lapkričio 10 d. sutartis Nr. F4-300

1994 metų Lietuvos koordinacių sistema (LKS-94)
Referencinis elipsoidas GRS-80

VYKDYTOJAS

GAMTOS PAVELDO FONDAS
A. Vivilskio g. 41-113, 03114 Vilnius
Tel. (8 5) 263 6269, el. p. info@gpf.lt

Pareigos	Pavardė	Data
Direktorius	G. Raščius	2023-04-25
Projekto vadovas	M. Pileckas (TPV 0043)	
Vykdytojas	G. Motiejūnas	

Brėžinio sudarymui panaudoti skaitmeniniai duomenys:
Lietuvos Respublikos teritorijos M 1:10 000 skaitmeninis rastrinis ortofotografinis žemėlapis ORT10LT © Nacionalinė žemės tarnyba prie Aplinkos ministerijos, 2021 • Georeferencinio pagrindo kadastras © VĮ Distantinių tyrimų ir geoinformatikos centras „GIS-Centras“, 2023 • Lietuvos Respublikos miškų valstybės kadastras © Valstybinė miškų tarnyba, 2023 • Lietuvos Respublikos saugomų teritorijų valstybės kadastras © Valstybinė saugomų teritorijų tarnyba prie Aplinkos ministerijos, 2023 • Nekilnojamo turto registras © VĮ Registrų centras, 2023