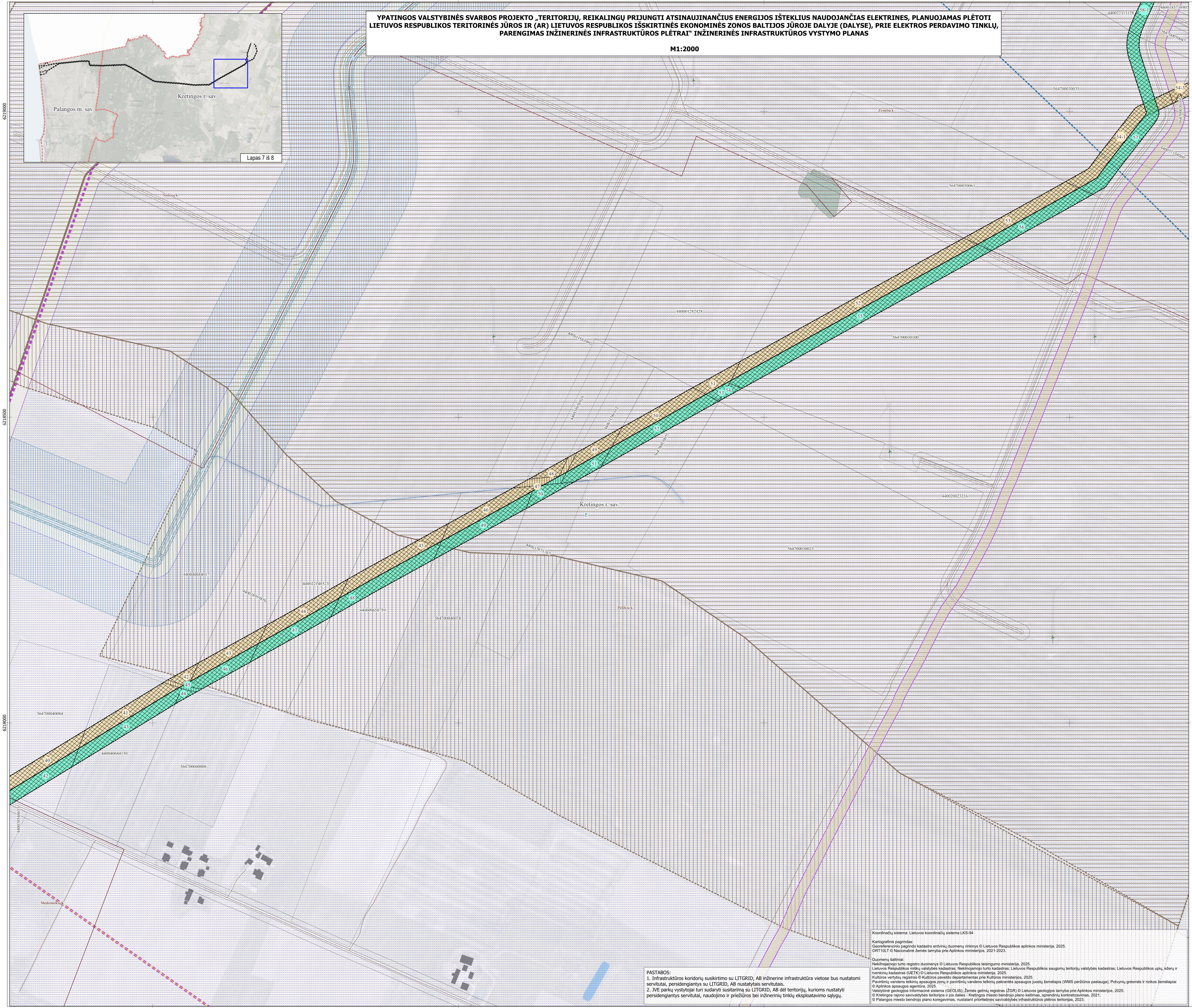
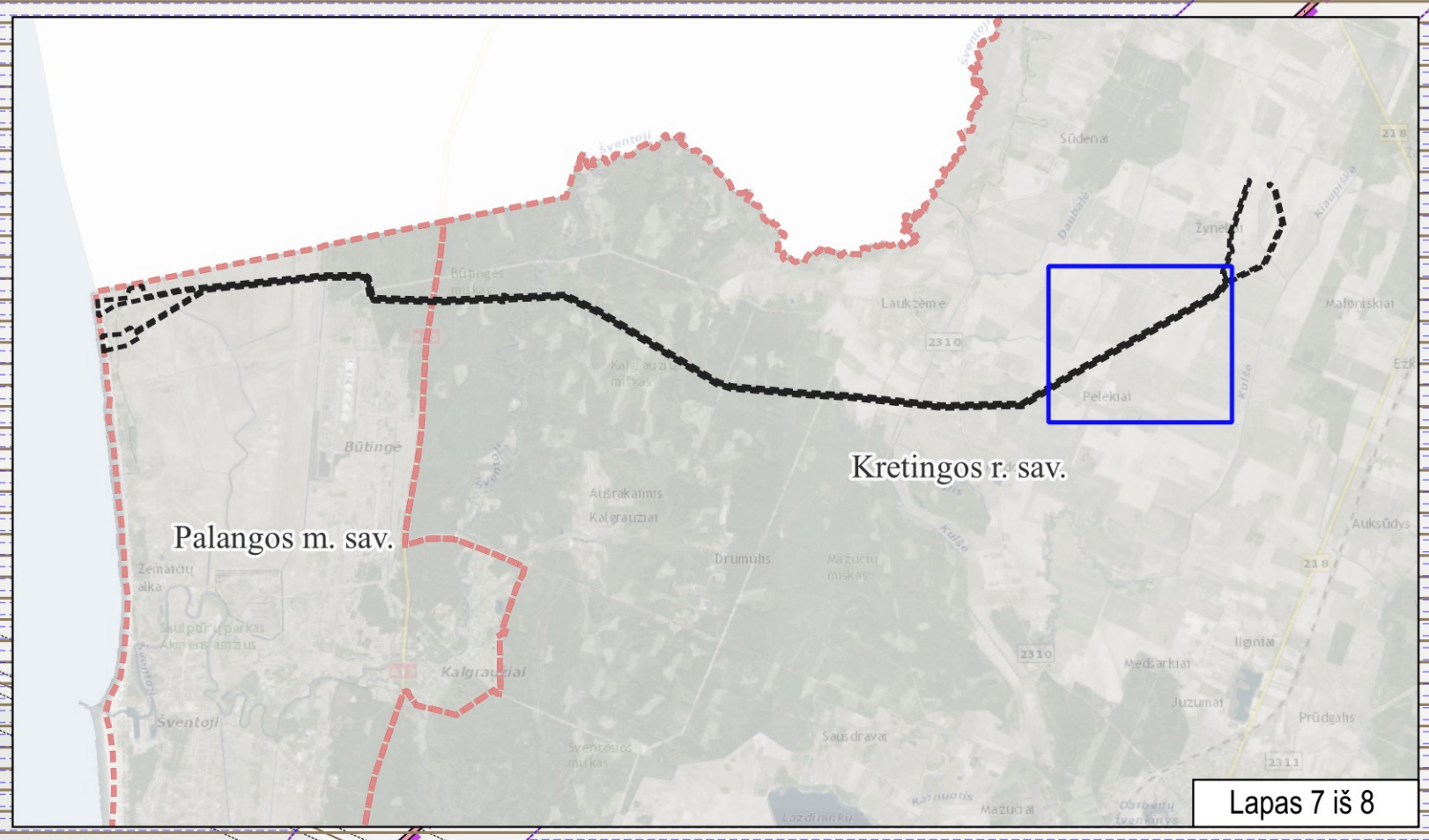
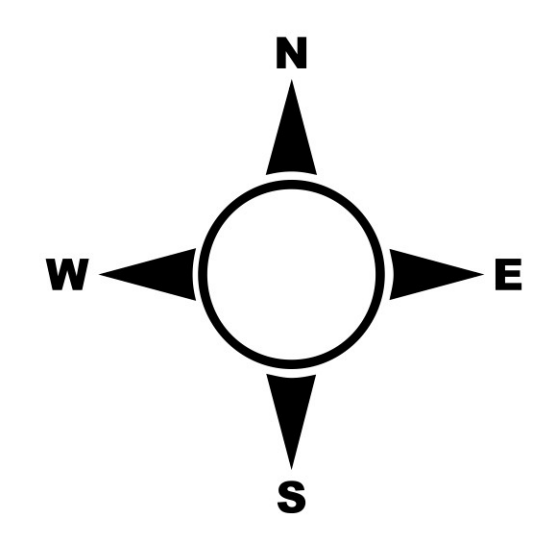


YPATINGOS VALSTYBINĖS SVARBOS PROJEKTO „TERITORIJŲ, REIKALINGŲ PRIJUNGTI ATSINAUJINANČIUS ENERGIJOS IŠTEKLIUS NAUDOJANČIAS ELEKTRINES, PLANUOJAMAS PLĖTITI LIETUVOS RESPUBLIKOS TERITORINĖS JŪROS IR (AR) LIETUVOS RESPUBLIKOS IŠSKIRTINĖS EKONOMINĖS ZONOS BALTJIOS JŪROJE DALYJE (DALYSE), PRIE ELEKTROS PERDAVIMO TINKLŲ, PARENGIMAS INŽINERINĖS INFRASTRUKTŪROS PLĖTRAI“ INŽINERINĖS INFRASTRUKTŪROS VYSTYMO PLANAS

M1:2000



- SUTARTINIAI ŽYMĖJIMAI**
- Ribos, zonos**
- Lietuvos Respublikos valstybės sienos riba
 - Išskirtinės ekonominės zonos riba
 - Savivaldybių ribos
 - Gyvenamųjų vietovių ribos
 - Valstybės sienos apsaugos ir apsaugos objektų zonos
 - Pasienio ruožo riba
 - Pajūrio juostos riba
 - Kranto linija
- Vystymo plano sprendiniai**
- A1 jungties koridorius jūrinėje dalyje
 - B1 jungties koridorius jūrinėje dalyje
 - C1 jungties koridorius žeminyne dalyje
 - C2 jungties koridorius žeminyne dalyje
 - Planuojami servitutai (sustampantys su apsaugos zona) ir eksplokacijos numeris brėžinyje
 - Valstybinė žemė
 - Planuojama teritorija/aiškėklė klojimo uždaru būdu darbų įgyvendinimui
 - Teritorijos, kuriose transformatorių pastojū ir kitos susijusios infrastruktūros statyba galima
- Inžinerinė infrastruktūra**
- Keliai**
- Magistraliniai keliai
 - Krašto keliai
 - Rajoniniai keliai
 - Kiti (vietiniai, lauko, miško) keliai ir gatvės
 - Kelių apsaugos zonos riba
- Geležinkeliai**
- Puščios vėžės geležinkeliai
 - Geležinkelių apsaugos zonos riba
- Elektrės perdavimo linijos**
- Elektrės oro linija
 - Elektrės oro linijos apsaugos zonos riba
- Magistraliniai naftotiekiai**
- Magistralinis naftotiekis
 - Magistralinio naftotiekio apsaugos zonos riba
- Kitą inžinerinę infrastruktūrą**
- Vejo elektrinės
 - Kretingos r. sav. bendrajame plane suplanuotas geležinkelis (Būdingas gilnavandens uosto statybos atvejui)
 - Kretingos r. sav. bendrajame plane suplanuoti keliai, apvažiavimai
 - Kretingos r. sav. bendrajame plane suplanuotas naftotiekis, produktotiekis (variantas A)
 - Kretingos r. sav. bendrajame plane suplanuotas naftotiekis, produktotiekis (variantas B)
 - Kretingos r. sav. bendrajame plane suplanuotas naftotiekis, produktotiekis (variantas C)
 - Magistralinio naftotiekio apsaugos zona (pagal Kretingos r. sav. bendrojo plano sprendinius)
 - Aerodromo apsaugos zonos riba
 - Ypatingos valstybinės svarbos elektros energetikos sistemos sinchronizacijos projekto „Harmony Link jungties ir 330 kV skirstyklos „Darbėna“ statyba“ inžinerinės infrastruktūros vystymo plano galiojimo riba
 - Suplanuota keitėklė stoties ir 330 kV skirstyklos „Darbėna“ teritorija
 - Plaučiuojančio interneto RAIN tinklas
- Saugomos teritorijos**
- Buveinių apsaugai svarbios „Natura 2000“ teritorijos (BAST)
 - Paukščių apsaugai svarbios „Natura 2000“ teritorijos (PAST)
 - Draustiniai
 - EB svarbos buveinės
 - Gamtos paveldo objektai (taškiniai)
- Kultūros vertybės**
- Kultūros vertybės (taškiniai)
 - Kultūros vertybės (plotiniai)
 - Kultūros vertybių apsaugos zonos
- Paviršiniai ir požeminiai vandens telkiniai**
- Ežerai, tvenkiniai ir kėdros
 - Vandens telkinių apsaugos juostos
 - Vandens telkinių apsaugos zonos
- Vandens telkinių apsaugos zonų juostos**
- 1 juosta
 - 2 juosta
 - 3B juosta
 - 3R juosta
 - 50 m juosta
- Miškai**
- Miško žemė (pagal Valstybinės miškų tarnybos duomenis)
 - Valstybinės reikšmės miškai
 - Kertinės miško buveinės
- Naudingosios iškasenos pagal ištyrimą**
- Detaliai ištygti
 - Parengtinai ištygti
 - Prognoziniai išteklių
- Kiti žymėjimai**
- Teritorijos, infrastruktūros koridoriai rezervuojami valstybės poreikiams (remiantis LT teritorijos bendrojo plano sprendiniais)
 - Esamų žemės sklypų ribos
 - Pastatai
 - Kapinės
 - Poekės
- Teritorijos, numatytos Kretingos r. BP koregavimo sprendiniuose**
- Saulės šviesos elektrinių zona
 - Saulės šviesos ir vėjo elektrinių zona
 - Vejo elektrinių zona
- Potvynių grėsmės ir rizikos**
- Didelės tikimybės potvynio teritorija (10 proc.)
 - Vidutinės tikimybės potvynio teritorija (1 proc.)

Koordinatų sistema: Lietuvos koordinatų sistema LKS-84
 Kartografinis pagrindas: Geografinis pagrindo kadastro erdvinį duomenų rinkinys © Lietuvos Respublikos aplinkos ministerija, 2025. ORT10.LT © Nacionalinė žemės tarnyba prie Aplinkos ministerijos, 2021-2023.
 Duomenų šaltiniai: Neišnaudotų turto registro duomenys © Lietuvos Respublikos teisingumo ministerija, 2025. Lietuvos Respublikos miškų valstybės kadastras; Neišnaudotą turto kadastras; Lietuvos Respublikos saugomų teritorijų valstybės kadastras; Lietuvos Respublikos upių, ežerų ir tvenkinių kadastras (UETK) © Lietuvos Respublikos aplinkos ministerija, 2025. Kultūros vertybių registras © Kultūros paveldo departamentas prie Kultūros ministerijos, 2025. Paviršinių vandens telkinių apsaugos zonų ir paviršinių vandens telkinių pakrantes apsaugos juostų žemėlapis (VMS peržiūros pasauga); Potvynių grėsmės ir rizikos žemėlapis © Aplinkos apsaugos agentūra, 2025. Valstybinė geologijos informacinė sistema (GEO.LIS); Žemės gelmių registras (ZGR) © Lietuvos geologijos tarnyba prie Aplinkos ministerijos, 2025. © Kretingos rajono savivaldybės teritorijos ir jos dalies - Kretingos miesto bendrojo plano halimas, sprendinių konkretizavimas, 2021. © Palangos miesto bendrojo plano koregavimas, nustatant prioritetines savivaldybės infrastruktūros plėtros teritorijas, 2023.

PASTABOS:
 1. Infrastruktūros koridorių suskirtimo su LTGRID, AB inžinerine infrastruktūra vietose bus nustatomi servitutai, persidengiantys su LTGRID, AB nustatytais servitutais.
 2. JVE parkų vystytojai turi sudaryti susitarimą su LTGRID, AB dėl teritorijų, kurioms nustatyti persidengiantys servitutai, naudojimo ir priežiūros bei inžinerinių tinklų eksploatavimo sąlygų.

Atstovo Nr.:	TPV 0060	TPV	Zita Labanauskienė	Parengėjas (tęsia)	Lietuvos Respublikos šaškirinė ekonominė zona ir teritorinės jūros dalies Baltijos jūroje, Palangos miesto savivaldybė, Kretingos rajono savivaldybė, Klaipėdos rajono savivaldybė	LADA	0
	TPV 0061	TPS	Jolanta Pajulienė				
TPV 0062	TPS	Oga Vaščienė					
GIS spec.:	Kivima Naubudienė						
GIS spec.:	Dimitra Šalčinienė						
Pasirašymų organizavimas:	Lietuvos Respublikos energetikos ministerija			Dokumentų žymos:	SPRENDINIŲ KONKRETIŽAVIMAS SERVIDUTŲ NUSTATYMO BREŽINYS		
LT	Lietuvos Respublikos energetikos ministerija			Dokumentų žymos:	2023-01-VP-SK-04	LAPAS	LAPŲ
						7	8