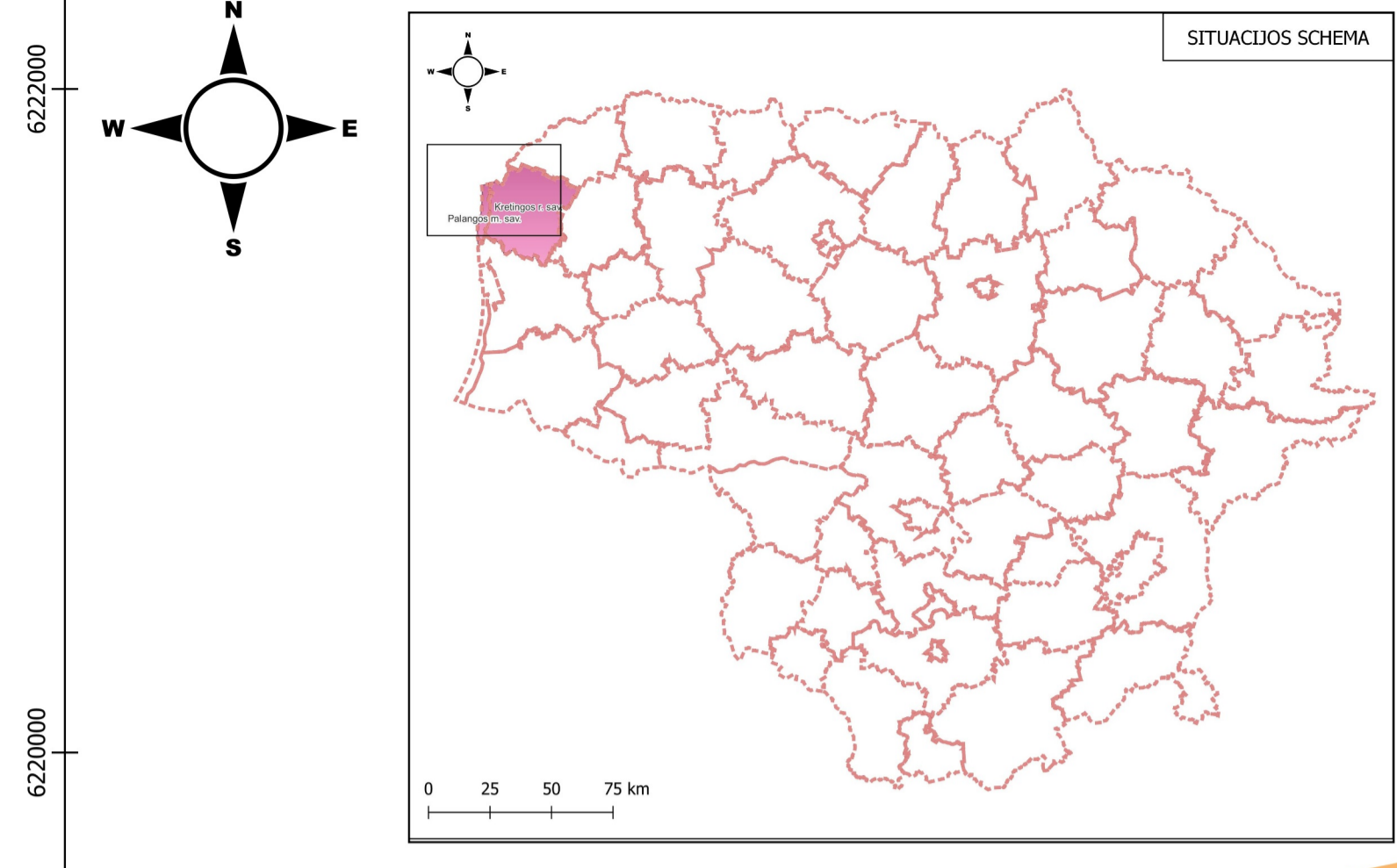


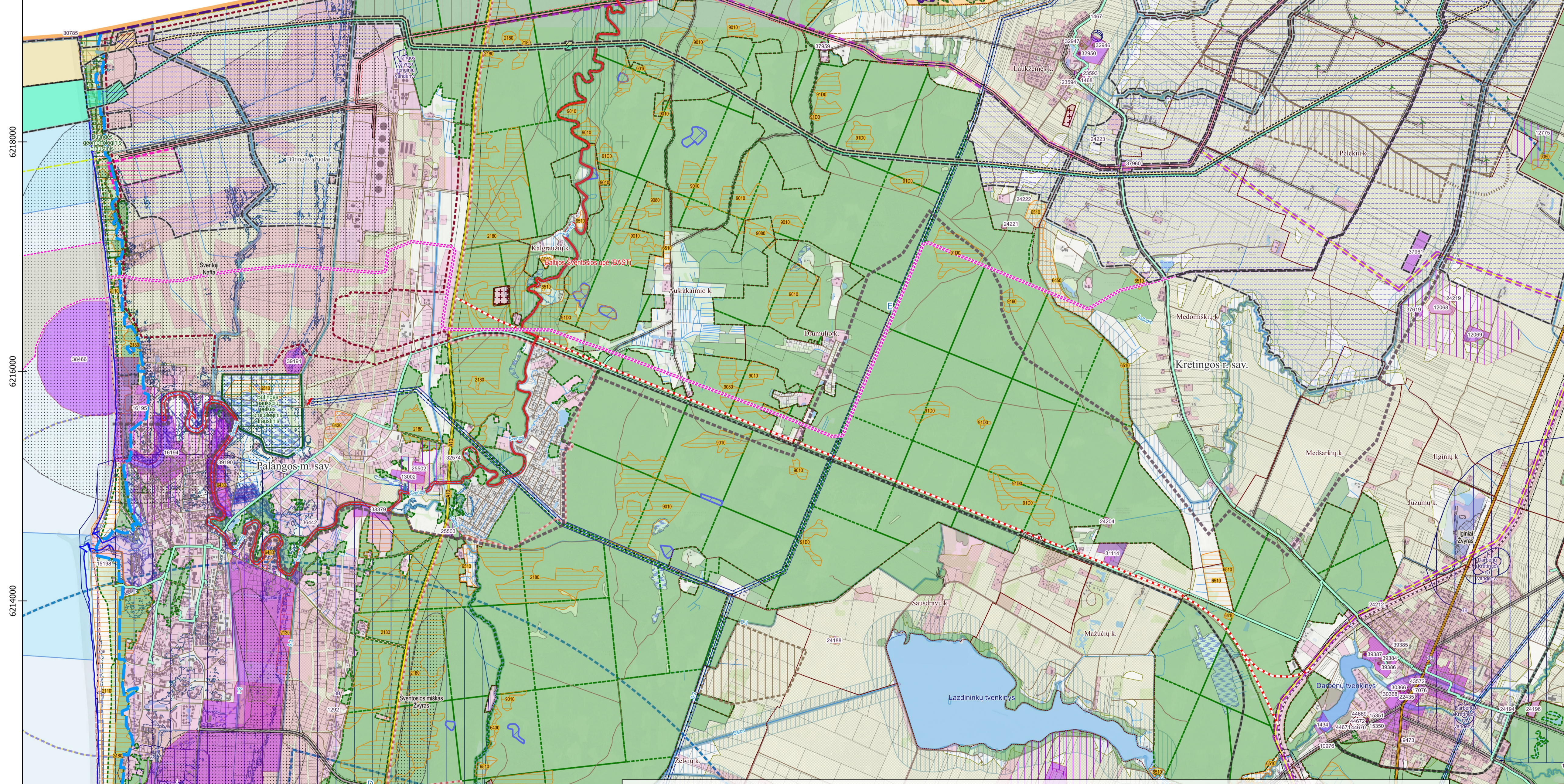
# YPATINGOS VALSTYBINĖS SVARBOS PROJEKTO „TERITORIJŲ, REIKALINGŲ PRIJUNGTI ATSINAUJINANČIUS ENERGIJOS IŠTEKLIUS NAUDOJANČIAS ELEKTRINES, PLANUOJAMAS PLĖTOTI LIETUVOS RESPUBLIKOS TERITORINĖS JŪROS IR (AR) LIETUVOS RESPUBLIKOS IŠSKIRTINĖS EKONOMINĖS ZONOS BALTIJOS JŪROJE DALYJE (DALYJE), PRIE ELEKTROS PERDAVIMO TINKLŲ, PARENGIMAS INŽINERINĖS INFRASTRUKTŪROS PLĖTRAI“ INŽINERINĖS INFRASTRUKTŪROS VYSTYMO PLANAS

## SPRENDINIŲ KONKRETIZAVIMO BRĖŽINYS M1:20 000

- ### SUTARTINIAI ŽYMĖJIMAI
- Ribos, zonos**
    - Lietuvos Respublikos valstybės siena
    - Išskirtinės ekonominės zonos riba
    - Savivaldybių ribos
    - Gyvenamųjų vietovių ribos
    - Valstybės sienos apsaugos ir apsaugos objektų zonos
    - Krašto apsaugos objektų įtakos zonos riba
    - Pasienio ruožto riba
    - Pajūrio juostos riba
    - Kranto linija
  - Vystymo plano sprendiniai**
    - Vystymo plano galiojimo riba
    - A1 jungties koridorius jūrinėje dalyje
    - B1 jungties koridorius jūrinėje dalyje
    - C1 jungties koridorius žemyninėje dalyje
    - C2 jungties koridorius žemyninėje dalyje
    - Planuojama teritorija/aiškėtelė kabelių klojimo uždaru būdu darbų įgyvendinimui
    - Teritorija, kurioje transformatorių pastatų ir kitos susijusios infrastruktūros statyba galima
  - Inžinerinė infrastruktūra**
    - Magistraliniai keliai
    - Krašto keliai
    - Rajoniniai keliai
    - Kiti (vietiniai, lauko, miško) keliai ir gatvės
    - Kelių apsaugos zonos riba
  - Geležinkeliai**
    - Placius vėžės geležinkeliai
    - Geležinkelių apsaugos zonos riba
  - Elektrros perdavimo linijos**
    - Elektrros oro linija
    - Elektrros oro linijos apsaugos zonos riba
    - Esamos transformatorių pastotės
  - Magistraliniai naftotiekiai**
    - Magistralinis naftotiekis
    - Magistralinio naftotiekio apsaugos zonos riba
  - Kitą inžinerinę infrastruktūrą**
    - Vejo elektrinės
    - Kretingos r. sav. bendrajame plane suplanuotas geležinkelis (Būtingės gilavandenio uosto statybos atveju)
    - Kretingos r. sav. bendrajame plane suplanuoti keliai, apvažiavimai
    - Kretingos r. sav. bendrajame plane suplanuotas naftotiekis, produktotiekis (variantas A)
    - Kretingos r. sav. bendrajame plane suplanuotas naftotiekis, produktotiekis (variantas B)
    - Kretingos r. sav. bendrajame plane suplanuotas naftotiekis, produktotiekis (variantas C)
    - Magistralinio naftotiekio apsaugos zona (pagal Kretingos r. sav. bendrojo plano sprendinius)
    - Aerodromo apsaugos zonos riba
    - Ypatingos valstybinės svarbos elektros energetikos sistemos sinchronizacijos projekto „Harmony Link jungties ir 330 kV skirstyklos „Darbėnė“ statyba“ inžinerinės infrastruktūros vystymo plano galiojimo riba
    - Suplanuota keitklio stoties ir 330 kV skirstyklos „Darbėnė“ teritorija
    - Placiuosiuoju interneto RAIN tinklas
  - Saugomos teritorijos**
    - Buveninių apsaugai svarbios „Natura 2000“ teritorijos (BAST)
    - Paukščių apsaugai svarbios „Natura 2000“ teritorijos (PAST)
    - Draustiniai
    - EB svarbos buveinės
    - Gamtos paveldo objektai (taškiniai)
  - Kultūros vertybės**
    - Kultūros vertybės (taškiniai)
    - Kultūros vertybės (plotiniai)
    - Kultūros vertybių apsaugos zonos
    - Upės, kanalai ir grioviai
    - Ežerai, tvenkiniai ir kūdros
    - Vandens telkinių apsaugos juostos
    - Vandens telkinių apsaugos zonos
  - Vandenviečių apsaugos zonų juostos**
    - 1 juosta
    - 2 juosta
    - 3B juosta
    - 3R juosta
    - 50 m juosta
  - Miškai**
    - Miško žemė (pagal Valstybės miškų tarnybos duomenis)
    - Valstybinės reikšmės miškai
    - Kertinės miško buveinės
  - Naudingos iškasenos pagal ištyrimą**
    - Detaliai išvalgyti
    - Parengtinai išvalgyti
    - Prognoziniai išteklių
  - Kiti žymėjimai**
    - Planuojama krašto apsaugos teritorija (pagal Palangos miesto BP)
    - Teritorijos, infrastruktūros koridorių rezervuojami valstybės poreikiams (remiantis LR teritorijos bendrojo plano sprendiniais)
    - Pastatai
    - Kapinės
    - Peikės
    - Melioruoti žemės plotai
  - Teritorijos, numatytos Kretingos r. BP koregavimo sprendiniuose**
    - Saulės šviesos elektrinių zona
    - Saulės šviesos ir vėjo elektrinių zona
    - Vėjo elektrinių zona
  - Potvynių grėsmės ir rizikos**
    - Didelės tikimybės potvynio teritorija (10 proc.)
    - Vidutinės tikimybės potvynio teritorija (1 proc.)
  - Žemės sklypai pagal paskirtį**
    - Žemės ūki
    - Miškų ūki
    - Konservacinė
    - Vandens ūki
    - Kita



LATVIJOS RESPUBLIKA



**PASTABOS:**

- Specialiosios žemės naudojimo sąlygos nustatomos vystymo plano sprendiniuose suplanuotų inžinerinės infrastruktūros koridorių plėtose.
- Kabelių įrengimas pajūrio juostos sausumos dalyje, per Būtingės geomorfologinį draustinį, Šventosios upę ir jos slėnį, kertant linijinius infrastruktūros objektus (naftotiekį ir valstybinės reikšmės kelius) turi būti vykdomas naudojant uždarą klojimo būdą. Kabelių įrengimo uždaru būdu ilgis, gyvis, kiti techniniai parametrai ir technologijos numatomi statinio projekte.
- Vystymo plane numatytos teritorijos, kuriose galima transformatorių pastatų ir/ar kitos išimtinai tik su jūriniais vėjo elektrinių parkais\*\* susijusios infrastruktūros statyba, reikalinga dviejų JVE parkų prijungimui prie elektros perdavimo tinklo sausumoje. Jose galimas inžinerinės infrastruktūros naudojimo būdas, neribojant savivaldybių bendrųjų planų sprendinių įgyvendinimo.
- Reikalavimai vystymo plane numatytoms teritorijoms, kuriose galima dviejų JVE parkų prijungimui prie elektros perdavimo tinklo sausumoje reikalingų transformatorių pastatų ir/ar kitos (išimtinai tik su JVE parkais susijusios) infrastruktūros įrengimui/statybai šalia valstybinės reikšmės kelių:
  - transformatorių pastatų statyba galima ne arčiau kaip 30 metrų nuo magistralinių ir krašto kelių braižų ir ne arčiau kaip 20 metrų nuo rajoninių kelių braižų;
  - vsi lygiagrečiai su valstybinės reikšmės keliais objektai, t. y. inžinerinė infrastruktūra, privažiuojamieji keliai ir t. t. bei jų komunikacijos planuojami tik už valstybinės reikšmės kelių juostų ribų;
  - inžinerinių tinklų sankirtos su valstybinės reikšmės keliais įrengiamos uždaru būdu. Prie duobės turi būti įrengiamos už kelio sklypo ir kelio juostos ribų.
- Patikslinta Kretingos rajono savivaldybės teritorijos bendrojo plano sprendiniais suplanuoto kelio vieta sutapatintai suplanuota kelia su esamu vietinės reikšmės keliu KT0138 Mažučiai-Kalgraužiai (unikalus Nr.4400-5597-7030), kadangi Kretingos rajono savivaldybės teritorijos bendrajame plane planuojamo kelio padėtis nesutampa dėl mastelio ir naudojimų žymėjimų gausos (siekiant išvengti skirtingų žymėjimų persidengimo);
- Vystymo plano galiojimo riba apima ir sutampa su jungčių koridorių jūrinėje ir žemyninėje dalyje bei teritorijos, kurioje transformatorių pastatų ir kitos susijusios infrastruktūros statyba galima, ribomis.

\* LRV 2020 m. birželio 22 d. nutarimas Nr. 697 „Dėl Lietuvos Respublikos teritorinės jūros ir (ar) Lietuvos Respublikos išskirtinės ekonominės zonos Baltijos jūroje dalyje, kuriose tikslinga organizuoti konkursą (konkursus) atsinaujinančius energijos išteklius naudojančių elektrinių pėtrai ir eksploatacijai, ir šių elektrinių didžiausios leistinos generuoti galios ir mažiausios įrengtosios galios nustatymo“;  
 \*\* LRV 2023 m. kovo 15 d. nutarimas Nr. 171 „Dėl Lietuvos Respublikos teritorinės jūros ir (ar) Lietuvos Respublikos išskirtinės ekonominės zonos Baltijos jūroje dalyje, kuriose tikslinga organizuoti konkursą (konkursus) netaikant skatinimo priemonių atsinaujinančius energijos išteklius naudojančių elektrinių pėtrai ir eksploatacijai, ir šių elektrinių didžiausios leistinos generuoti galios ir mažiausios įrengtosios galios nustatymo“.

Koordinacių sistema: Lietuvos koordinacių sistema LKS-94  
 Kartografinis pagrindas: Georeferencinio pagrindo kadastro erdvinių duomenų rinkinys © Lietuvos Respublikos aplinkos ministerija, 2025. ORTOLT © Nacionalinė žemės tarnyba prie Aplinkos ministerijos, 2021-2023.  
 Duomenų šaltiniai: Lietuvos Respublikos miškų valstybės kadastras; Nekilnojamojo turto kadastras; Lietuvos Respublikos saugomųjų teritorijų valstybės kadastras; Lietuvos Respublikos upių, ežerų ir tvenkinių kadastras (UETK) © Lietuvos Respublikos aplinkos ministerija, 2025.  
 Nekilnojamojo turto registras © Lietuvos Respublikos teisingumo ministerija, 2025.  
 Kultūros vertybių registras © Kultūros paveldo departamentas prie Kultūros ministerijos, 2025.  
 Paviršinių vandens telkinių apsaugos zonų ir paviršinių vandens telkinių pakrantės apsaugos juostų žemėlapis (WMS peržiūros paslauga); Potvynių grėsmės ir rizikos žemėlapis © Aplinkos apsaugos agentūra, 2025.  
 Valstybinė geologijos informacinė sistema (GEOLIS); Žemės gelmių registras (ZGR) © Lietuvos geologijos tarnyba prie Aplinkos ministerijos, 2025.  
 © Lietuvos Respublikos bendrasis planas. Konkretizuoti sprendiniai - Atsakingai naudojama jūra ir pakrantė, 2021.  
 © Kretingos rajono savivaldybės teritorijos ir jos dalies - Kretingos miesto bendrojo plano keliamas, sprendinių konkretizavimas, 2021.  
 © Palangos miesto bendrojo plano koregavimas, nustatant prioritetingas savivaldybės infrastruktūros plėtros teritorijas, 2023.

Atestato Nr.	ARDYNAS	Gedimino g. 47, LT-44242 Kaunas Tel. (0 37) 323309 Faks. (0 37) 323257 El. p. ardynas@ardynas.lt	Teritorijų planavimo dokumento pavadinimas: Ypatingos valstybinės svarbos projekto „Teritorijų, reikalingų prijungti atsinaujinančius energijos išteklius naudojančius elektrines, planuojamas plėtoti Lietuvos Respublikos teritorinės jūros ir (ar) Lietuvos Respublikos išskirtinės ekonominės zonos Baltijos jūroje dalyje (dalyje), prie elektros perdavimo tinklų, parengimas inžinerinės infrastruktūros vystymo planas“
TPV 0066	TPV	Zita Labanauskienė	Planuojama teritorija
TPV 0065	TPS	Jolanta Paplauskienė	Lietuvos Respublikos išskirtinė ekonominė zona ir teritorinės jūros dalis Baltijos jūroje. Paalgos miesto savivaldybė, Kretingos rajono savivaldybė, Klaipėdos rajono savivaldybė
TPV 0065	TPS	Olga Valčiūnė	
GIS spec.	Darius Šalčinas	Dokumentų pavadinimas	ŽEMYNINĖS DALIES SPRENDINIŲ KONKRETIZAVIMO BRĖŽINYS M 1: 20 000
GIS spec.	Kristina Vaikevičė	Dokumento žymos	LAPAS LAPŲ
Planavimo organizatorius	Lietuvos Respublikos energetikos ministerija		2023-01-VP-SK-03
LT			1 1