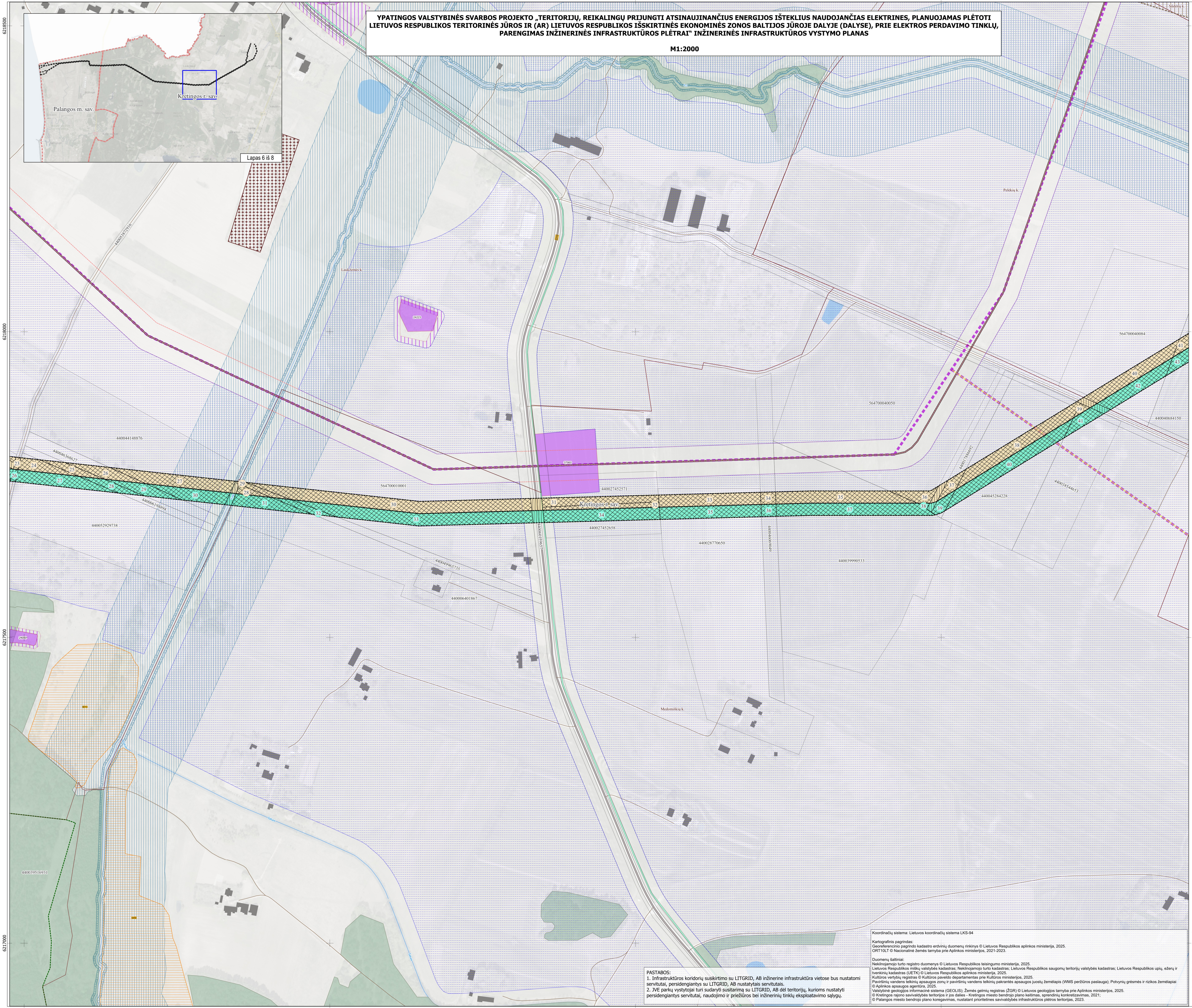
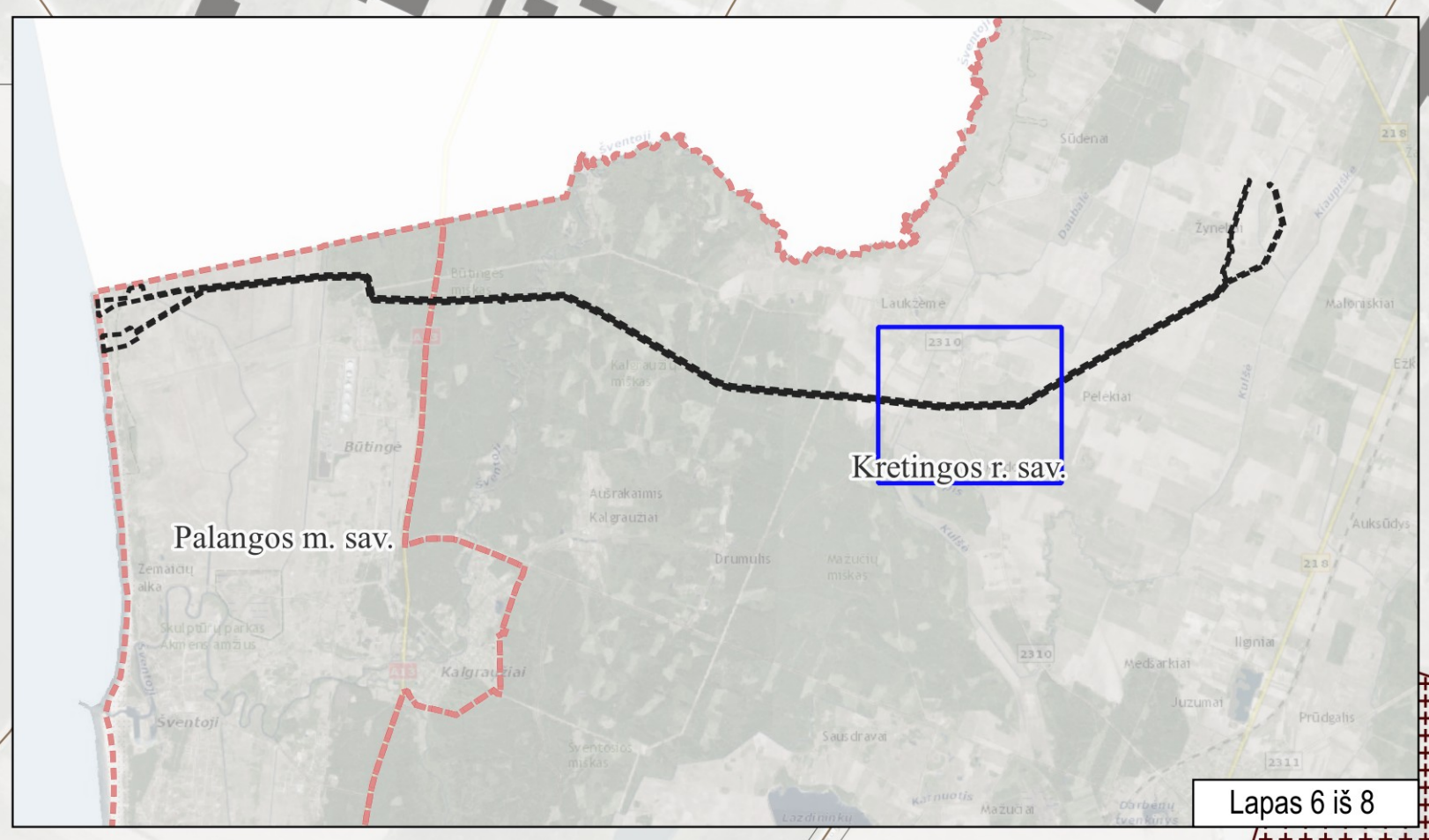
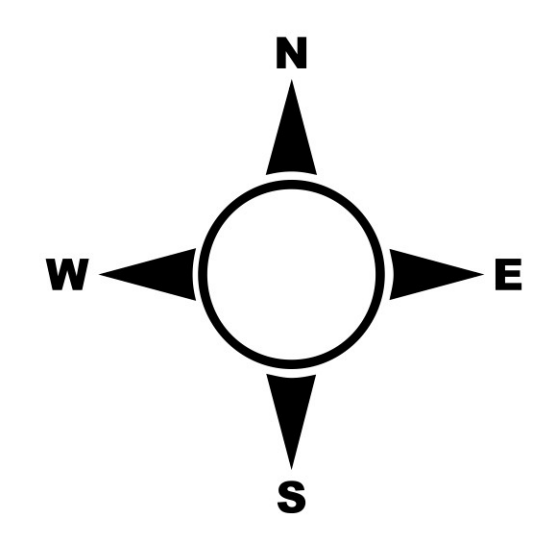


**YPATINGOS VALSTYBINĖS SVARBOS PROJEKTO „TERITORIŲ, REIKALINGŲ PRIJUNGTI ATSINAUJINANČIUS ENERGIJOS IŠTEKLIUS NAUDOJANČIAS ELEKTRINES, PLANUOJAMAS PLĖTOTI LIETUVOS RESPUBLIKOS TERITORINĖS JŪROS IR (AR) LIETUVOS RESPUBLIKOS IŠSKIRTINĖS EKONOMINĖS ZONOS BALTIJOS JŪROJE DALYJE (DALYSE), PRIE ELEKTROS PERDAVIMO TINKLŲ, PARENGIMAS INŽINERINĖS INFRASTRUKTŪROS PLĖTRAI“ INŽINERINĖS INFRASTRUKTŪROS VYSTYMO PLANAS**

**M1:2000**



- SUTARTINIAI ŽYMĖJIMAI**
- Ribos, zonos**
- Lietuvos Respublikos valstybės sienos riba
  - Išskirtinės ekonominės zonos riba
  - Savivaldybės ribos
  - Gyvenamųjų vietovių ribos
  - Valstybės sienos apsaugos ir apsaugos objektų zonos
  - Pasienio ruožo riba
  - Pajūrio juostos riba
  - Kranto linija
- Vystymo plano sprendiniai**
- A1 jungties koridorius jūrinėje dalyje
  - B1 jungties koridorius jūrinėje dalyje
  - C1 jungties koridorius žeminyne dalyje
  - C2 jungties koridorius žeminyne dalyje
  - Planuojami servitutai (sutampančios su apsaugos zona) ir eksplicacijos numeris brėžinyje
  - Valstybinė žemė
  - Planuojama teritorija/aikštelė kabelių klojimo uždaru būdu darbų įgyvendinimui
  - Teritorijos, kuriose transformatorių pastojų ir kitos susijusios infrastruktūros statyba galima
- Inžinerinė infrastruktūra**
- Keliai**
- Magistraliniai keliai
  - Krašto keliai
  - Rajoniniai keliai
  - Kiti (vietiniai, lauko, miško) keliai ir gatvės
  - Kelių apsaugos zonos riba
- Geležinkeliai**
- Puščios vėžės geležinkeliai
  - Geležinkelių apsaugos zonos riba
- Elektrės perdavimo linijos**
- Elektrės oro linija
  - Elektrės oro linijos apsaugos zonos riba
- Magistraliniai naftotiekiai**
- Magistralinis naftotiekis
  - Magistralinio naftotiekio apsaugos zonos riba
- Kitą inžinerinę infrastruktūrą**
- Vėjo elektrinės
  - Kretingos r. sav. bendrajame plane suplanuotas geležinkelis (Būdingas gilavandens uosto statybos atveju)
  - Kretingos r. sav. bendrajame plane suplanuoti keliai, apvažiavimai
  - Kretingos r. sav. bendrajame plane suplanuotas naftotiekis, produktotiekis (variantas A)
  - Kretingos r. sav. bendrajame plane suplanuotas naftotiekis, produktotiekis (variantas B)
  - Kretingos r. sav. bendrajame plane suplanuotas naftotiekis, produktotiekis (variantas C)
  - Magistralinio naftotiekio apsaugos zona (pagal Kretingos r. sav. bendrojo plano sprendinius)
  - Aerodromo apsaugos zonos riba
  - Ypatingos valstybinės svarbos elektros energetikos sistemos sinchronizacijos projekto „Harmony Link jungties ir 330 kV skirstyklos „Darbėnai“ statyba“ inžinerinės infrastruktūros vystymo plano galiojimo riba
  - Suplanuota keitėlio stoties ir 330 kV skirstyklos „Darbėnai“ teritorija
  - Plaučiuosio interneto RAIN tinklas
- Saugomos teritorijos**
- Buveinių apsaugai svarbios „Natura 2000“ teritorijos (BAST)
  - Paukščių apsaugai svarbios „Natura 2000“ teritorijos (PAST)
  - Draustiniai
  - EB svarbos buveinės
  - Gamtos paveldo objektai (taškiniai)
- Kultūros vertybės**
- Kultūros vertybės (taškiniai)
  - Kultūros vertybės (plotiniai)
  - Kultūros vertybių apsaugos zonos
- Paviršiniai ir požeminiai vandens telkiniai**
- Upeš, kanalai ir grioviai
  - Ežerai, tvenkiniai ir kėdros
  - Vandens telkinių apsaugos juostos
  - Vandens telkinių apsaugos zonos
- Vandenviežių apsaugos zonų juostos**
- 1 juosta
  - 2 juosta
  - 3B juosta
  - 3R juosta
  - 50 m juosta
- Mišakai**
- Miško žemė (pagal Valstybinės miškų tarnybos duomenis)
  - Valstybinės reikšmės miškai
  - Kertinės miško buveinės
- Naudingosios iškasenos pagal ištyrimą**
- Detaliai ištygti
  - Parengtinai ištygti
  - Prognoziniai išteklių
- Kiti žymėjimai**
- Teritorijos, infrastruktūros koridoriai rezervuojami valstybės poreikiams (remiantis LT teritorijos bendrojo plano sprendiniais)
  - Esamų žemės sklypų ribos
  - Pastatai
  - Kapinės
  - Pelkės
- Teritorijos, numatytos Kretingos r. BP koregavimo sprendiniuose**
- Saulės šviesos elektrinių zona
  - Saulės šviesos ir vėjo elektrinių zona
  - Vėjo elektrinių zona
- Potvynių grėsmės ir rizikos**
- Didelės tikimybės potvynio teritorija (10 proc.)
  - Vidutinės tikimybės potvynio teritorija (1 proc.)

Koordinatų sistema: Lietuvos koordinatų sistema LKS-94

Kartografinis pagrindas: Geografinio pagrindo kadastro erdvinį duomenį rinkinys © Lietuvos Respublikos aplinkos ministerija, 2025. ORT10LT © Nacionalinė žemės tarnyba prie Aplinkos ministerijos, 2021-2023.

Duomenų šaltiniai: Nekilnojamojo turto registro duomenys © Lietuvos Respublikos teisingumo ministerija, 2025. Lietuvos Respublikos miškų valstybės kadastras; Nekilnojamojo turto kadastras; Lietuvos Respublikos saugomų teritorijų valstybės kadastras; Lietuvos Respublikos upių, ežerų ir tvenkinių kadastras (UETK) © Lietuvos Respublikos aplinkos ministerija, 2025. Kultūros vertybių registras © Kultūros paveldo departamentas prie Kultūros ministerijos, 2025. Paviršinių vandens telkinių apsaugos zonų ir paviršinių vandens telkinių pakartotinės apsaugos juostų žemėlapis (VMS peržiūros paslauga); Potvynių grėsmės ir rizikos žemėlapis © Aplinkos apsaugos agentūra, 2025. Valstybinė geologijos informacinė sistema (GEO.LIS); Žemės gelmių registras (ZGR) © Lietuvos geologijos tarnyba prie Aplinkos ministerijos, 2025. © Kretingos rajono savivaldybės teritorijos ir jos dalies - Kretingos miesto bendrojo plano kultūrinis, gamtinis, konsolidavimas, 2021. © Palangos miesto bendrojo plano koregavimas, nustatant prioritėtines savivaldybės infrastruktūros plėtros teritorijas, 2023.

Atstovo Nr.:	ARDYNAS	UAB "ARDYNAS"	UAB "ARDYNAS" LT-44242 Kaunas Laisvės pr. 17, 31252P Faks: (8 37) 31252P E-p. ardynas@ardynas.lt
TPV 006:	TPV	Zita Labanauskaitė	
TPV 005:	TPS	Jolanta Pajauskaitė	
TPV 005:	TPS	Oga Vaitienė	
GIS:	GIS	Kitas	
GIS:	GIS	Denis Šalčinys	

SPRENDINIŲ KONKRETIŲ AVIMAS  
LIETUVOS RESPUBLIKOS BALTIJOS JŪROJE  
M 1:2000

LT	Lietuvos Respublikos energetikos ministerija	2023-01-VP-SK-04	LAPAS	LAPŲ	0	6	8
----	--	------------------	-------	------	---	---	---

**PASTABOS:**

- Infrastruktūros koridorių suskirtimo su LTGRID, AB inžinerine infrastruktūra vietose bus nustatomi servitutai, persidengiantys su LTGRID, AB nustatytais servitutais.
- JVE parkų vystytojai turi sudaryti susitarimą su LTGRID, AB dėl teritorijų, kurioms nustatyti persidengiantys servitutai, naudojimo ir priežiūros bei inžinerinių tinklų eksploatavimo sąlygų.