

MOLĖTŲ RAJONO SAVIVALDYBĖS GYVENAMŪJŲ VIETŪVIŲ TERITORIJŲ RIBŲ TVARKYMO PLANAS

I SKYRIUS

GYVENAMŪJŲ VIETŪVIŲ TERITORIJŲ RIBŲ APRAŠYMAS (TEKSTINĖ DALIS)

Gyvenamųjų vietovių teritorijų ribos aprašomos laikrodžio rodyklės kryptimi.

Į lentelę rašomi gyvenamosios vietovės viduje esančių ir su gyvenamosios vietovės teritorijos riba besiribojančių žemės sklypų kadastro (unikalūs) numeriai.

Kai gyvenamosios vietovės viduje nėra žemės sklypo, įrašomas gyvenamosios vietovės išorėje esančio žemės sklypo unikalus numeris (jei toks yra).

Kai gyvenamosios vietovės viduje nėra žemės sklypo, o gyvenamosios vietovės teritorijos riba nustatyta keliu, įrašoma kelio kategorija, numeris ir kelio sklypo kadastrinis numeris (jei kelias suformuotas kaip žemės sklypas) arba įrašomas kelias nurodant jo kategoriją ir numerį.

Jeigu kelias neturi paskirto žemės sklypo, tai gyvenamosios vietovės teritorijos riba vedama kelio juosta arba prie kelio esančių žemės sklypų ribomis.

Jeigu gyvenamąsias vietas skiria privatūs upeliai ar grioviai, geležinkelis, valstybinės ar vietinės reikšmės kelias arba kiti natūralūs ar dirbtiniai nekilnojamojo turto objektai, gyvenamųjų vietovių teritorijų ribos nustatomos pagal šiems objektams priskirtų žemės sklypų ribas, kitais atvejais upės ar griovio viduriu.

Jeigu hidrografijos objektas, nesuformuotas (neįregistruotas) kaip žemės sklypas, gyvenamosios vietovės riba žymima pakrantėje esančių žemės sklypų ribomis, jei jų nėra – ežerų / upių krantu, kanalų / griovių viduriu.

Gyvenamosios vietovės teritorijos riba gali būti vedama laisvos valstybinės žemės fondo (LVŽ) linija.

i.s. – išorinis sklypas (gyvenamosios vietovės išorėje esantis žemės sklypas).

1. ALANTOS SENIŪNIJOS GYVENAMŪJŲ VIETŪVIŲ TERITORIJŲ RIBŲ APRAŠYMAS

1.1 lentelė. Avilčių kaimo teritorijos ribų aprašymas

Gretimybė	Ribos aprašymas
1-2	625400040122, 625400040121, 625400040397 (i.s.), kerta vietinės reikšmės kelią, 625400040287 (i.s.), 625400040109 (i.s.), 625400040319 (i.s.), kerta vietinės reikšmės kelią, 625400040110 (i.s.), 625400040057, 625400040250, 625400040308 (i.s.), 625400040251, 625400040324 (i.s.), LVŽ, 625400040428 (i.s.), 625400040143, 625400040428 (i.s.), kerta vietinės reikšmės kelią, 625400040423, 625400040276, 625400040265 (i.s.), 628400020060 (i.s.), 625400040149, 625400040141, LVŽ, kerta krašto kelią Nr.119, 625400010103, 625400010191, 625400010169, 625400010180, 625400010009, 625400010012, 625400010168, 625400010154, 625400010153, 625400010157, 625400010065 (i.s.), 625400010067, 625400010108, 625400010157, 625400010012, 625400010108 (i.s.), 625400010023, 625400010108 (i.s.), 625400010097, 625400010162 (i.s.), kerta krašto kelią Nr.119, 625400040261, 625400040095 (i.s.), 625400040094 (i.s.), 625400040358 (i.s.), 625400040260, 625400040094 (i.s.), 625400040398 (i.s.), 625400040397 (i.s.), 625400040122.

1.2 lentelė. Šilinkos kaimo teritorijos ribų aprašymas

<i>Gretimybē</i>	<i>Ribos aprašymas</i>
1-2	625400020281, 625400020514, 625400020472, kerta vietinēs reikšmēs keliā, 625400020471, 625400020648, 625400020382, kerta vietinēs reikšmēs keliā, 625400020383, 625400020280, LVŽ, 625400020280, kerta vietinēs reikšmēs keliā, 625400020514, 625400020281.

1.3 lentelē. Vastapu kaimo teritorijas ribū aprašymas

<i>Gretimybē</i>	<i>Ribos aprašymas</i>
1-2	620100030168, LVŽ, 620100030168, 620100030405, 620100030322, 620100030326, 620100030274, 620100030262, 620100030275, 620100030273, kerta vietinēs reikšmēs keliā, 620100030371, 620100030399, 620100030160, kerta Vastapos upelī, 620100030433, 620100030312 (i.s.), kerta vietinēs reikšmēs keliā, LVŽ, kerta vietinēs reikšmēs keliā, LVŽ, 620100030433, kerta vietinēs reikšmēs keliā, 620100030358, 620100030116 (i.s.), 620100030437 (i.s.), 620100030456 (i.s.), kerta Vastapos upelī, 620100030162, 620100030249, 620100030163, 620100030196, 620100030378 (i.s.), 620100030103 (i.s.), kerta vietinēs reikšmēs keliā, 620100030306, 620100030307, Molētu rajono savivaldybēs riba, 620100030168.

2. BALNINKŪ SENIŪNIJOS GYVENAMŪJŪ VIETŪVIŪ TERITORIJŪ RIBŪ APRAŠYMAS

2.1 lentelē. Balninkū kaimo teritorijas ribū aprašymas

<i>Gretimybē</i>	<i>Ribos aprašymas</i>
1-2	440000362080, 440023781860, 620700020028, LVŽ, 440015326828 (i.s.), 620700020028, 440059269771, 440023102292 (i.s.), 440057834490, LVŽ, 440029916063 (i.s.), 440030763729 (i.s.), 620700020010, 440023295003, 620700020055, kerta vietinēs reikšmēs keliā, 440004325275, 440022514192, 440000248797, 620700010059, 440031540264, kerta rajoninio kelio Nr. 2806 žemēs sklypā Nr. 440031540264, 440004613360, 440009791915, 440021327008, 440059263988 (i.s.), 440010341661, kerta upelī, 440003331444, 440022910022, LVŽ, 440003327206 (i.s.), 440001165453, 440015334920, 440023102770, kerta vietinēs reikšmēs keliā, 440003326967 (i.s.), 440015476438, kerta vietinēs reikšmēs keliā, 440015476527, 620700030166, 620700030242, 620700030057, kerta vietinēs reikšmēs keliā, 440000137242 (i.s.), 440025948703, 620700010060, 440025948703, 620700030222, 440024572621 (i.s.), LVŽ, 440015490647, 440001657783, 440000163664, 620700030184, 620700030248, 620700030178, 620700030237, 440003942106, kerta rajoninio kelio Nr. 1201 žemēs sklypā Nr. 440042912794, Ukmergēs rajono savivaldybēs riba, 440006828111, 440006828422, 620700010230, 440002902010, LVŽ, 620700010143, 620700010141 (i.s.), 620700010138 (i.s.), 440009222328, 620700010138 (i.s.), 620700030207 (i.s.), LVŽ, 620700010011 (i.s.), 440007153208 (i.s.), 620700010203 (i.s.), kerta rajoninio kelio Nr. 1201 žemēs sklypā Nr. 440042912794, 440042912794, 620700010213 (i.s.), 440015490590 (i.s.), LVŽ, 620700010179 (i.s.), LVŽ, 440011055533 (i.s.), LVŽ, kerta vietinēs reikšmēs keliā, 440050971509 (i.s.), kerta vietinēs reikšmēs keliā, LVŽ (ribojasi su vietinēs reikšmēs keliu), kerta vietinēs reikšmēs keliā, 440057732786, 440057731554, 440057963434 (i.s.), 440057845720 (i.s.), 440009904428 (i.s.), 440019527270 (i.s.), 440056714842 (i.s.), 440056713634 (i.s.), kerta Gēliū g., 440010635662, 440015476392, 620700010166, 440015326782, 440002437438 (i.s.), 440022196704, 440005583044, 440002437438 (i.s.), 440002437583, 440031540264, kerta rajoninio kelio Nr. 2806 žemēs sklypā Nr. 440031540264,

620700010154, kerta vietinės reikšmės kelią, 440005582970 (i.s.), LVŽ, 440004904358 (i.s.), 440001165412 (i.s.), 620700010025 (i.s.), 440001657294 (i.s.), 440004908158 (i.s.), 440001639209 (i.s.), 440002511815 (i.s.), kerta vietinės reikšmės kelią, 440000112585, 620700010193, 440019749052, 620700010225 (i.s.), 440000112585 (i.s.), 620700010193 (i.s.), 440019749052 (i.s.), 620700010225 (i.s.), kerta rajoninio kelio Nr. 1201 žemės sklypą Nr. 440042912794, 440042912794, 620700010004 (i.s.), 620700010036 (i.s.), 440004912138 (i.s.), 620700010006 (i.s.), 620700010102 (i.s.), 440001284255, kerta vietinės reikšmės kelią, 440022831614 (i.s.), 440026173559, 440002641376, kerta vietinės reikšmės kelią, 440050799554 (i.s.), LVŽ, 440002564454, 620700010209, 440000940832, kerta vietinės reikšmės kelią, 440003936025, 440054497408, 440000362703 (i.s.), LVŽ, 440015075062, 620700010064, 440008081745, 440052468270, 440002932396, kerta vietinės reikšmės kelią, 440002499056, 440007596098, 440004740096, 620700010123 (i.s.), 440022172850 (i.s.), kerta rajoninio kelio Nr. 1201 žemės sklypą Nr. 440042912794, 440002008200, 440002008777, 440000362080.

2.2 lentelė. *Balninkų miestelio teritorijos ribų aprašymas*

<i>Gretimybė</i>	<i>Ribos aprašymas</i>
1-2	620700010225, 440019749052, 620700010193, 440000112585, kerta vietinės reikšmės kelią, 440002511815, 440001639209, 440004908158, 440001657294, 620700010025, 440001165412, 440004904358, LVŽ, 440005582970, kerta vietinės reikšmės kelią, 620700010153, kerta rajoninio kelio Nr. 2806 žemės sklypą Nr. 440031540264, 440002437438, 440012054863, 440000251747, 440015326739, 440021921973, kerta Gėlių g., 440056713634, 440056714842, 440019527270, 440009904428, 440057845720, 440057963434, 440057955565, 440057731554 (i.s.), 440057967989, 440058058305, 440053616347, 440057732786, LVŽ (ribojasi su vietinės reikšmės keliu), kerta vietinės reikšmės kelią, 440050971509, kerta vietinės reikšmės kelią, 440011055533, LVŽ, 620700010179, LVŽ, 440015490590, 620700010213, kerta rajoninio kelio Nr. 1201 žemės sklypą Nr. 440042912794, 620700010203, 440007153208, 620700010011, LVŽ, 620700030207, 620700010138, 620700010141, 620700010143 (i.s.), LVŽ, 440002902010 (i.s.), 440000142841, 620700010230 (i.s.), 440006828599, 440006828700, 440006829296, 440006829585, 440006829896, 440006830020, Alaušų ežero pakrante, 620700010164, 440004190272, Alaušų ežero pakrante, 440020543308, 440019702940, 620700010107, 440023102727, 440002564454 (i.s.), LVŽ, 440050799554, kerta vietinės reikšmės kelią, 440002641376 (i.s.), 440015075004, 440022831614, kerta vietinės reikšmės kelią, 620700010102, kerta vietinės reikšmės kelią, 620700010006, 440004912138, 620700010036, 620700010004, kerta rajoninio kelio Nr. 1201 žemės sklypą Nr. 440042912794, 620700010225.

2.3 lentelė. *Girsteitiškio kaimo teritorijos ribų aprašymas*

<i>Gretimybė</i>	<i>Ribos aprašymas</i>
1-2	440001969093, 440001969017, 440001969093, 440003874442, kerta rajoninio kelio Nr. 2801 žemės sklypą Nr. 440049176976, 440049176976, 622800010301, LVŽ, 440001966214, 622800010268, 440002905000, 622800010177, 440000501395, 622800010177, LVŽ, kerta Alantos upelį, 440002895481 (i.s.), 440000398009, 440061131591, 440022276657 (i.s.), kerta vietinės reikšmės kelią, 440021090780, 440007838982, 440026851961 (i.s.), kerta vietinės reikšmės kelią, 440025202300, kerta vietinės reikšmės kelią, 440011430503 (i.s.), 622800010295, kerta rajoninio kelio Nr. 2806 žemės sklypą Nr. 440031560319, 440031560319,

<p>622800010294, 440025202177, LVŽ, 622800010087 (i.s.), 622800010244, kerta vietinės reikšmės kelią, 622800010300, 622800010136, 440019999754 (i.s.), 622800010256 (i.s.), 440041792163 (i.s.), 440042979004 (i.s.), 440020541502 (i.s.), 440020541457 (i.s.), 622800010173 (i.s.), 622800010169 (i.s.), 622800010212, 440000055156, 622800010174 (i.s.), 440061587339 (i.s.), 622800010063, 622800010023, 440007839698, 622800010153, 440000398074, 622800010298, 622800010108 (i.s.), 622800010257 (i.s.), kerta vietinės reikšmės kelią, 440024197895, kerta vietinės reikšmės kelią, 440024197395, 622800010184, 622800010210, 622800010010, 440021589764, 622800010207, 622800010024, 622800010202, 622800010203, 622800010201, 440011430103, 626700020044 (i.s.), 626700020092 (i.s.), 626700020093 (i.s.), 622800010145, 622800010125, 622800010199, 622800010286 (i.s.), kerta rajoninio kelio Nr. 2803 žemės sklypą Nr. 440047430260, 622800020125 (i.s.), kerta vietinės reikšmės kelią, 440011429204 (i.s.), 440000039209 (i.s.), 440063120687, 440001966490, 622800020138, 440002182270, 440003329280, 440047430260, 440000364852 (i.s.), 622800010223, 440000741293, 622800010228 (i.s.), 622800010227 (i.s.), 622800010226 (i.s.), 440031560319 (i.s.), kerta rajoninio kelio Nr. 2806 žemės sklypą Nr. 440031560319, 440031560319, 440004301850, 440004301517, LVŽ, 622800020196 (i.s.), kerta Alantos upelį, 440015045491, 622800020181 (i.s.), kerta vietinės reikšmės kelią, 440002579070, 440021377199, kerta vietinės reikšmės kelią, 622800020212 (i.s.), 440003874442, 440001969093.</p>

3. ČIULĖNŲ SENIŪNIJOS GYVENAMŲJŲ VIETŲVIŲ TERITORIJŲ RIBŲ APRAŠYMAS

3.1 lentelė. Braškiškių kaimo teritorijos ribų aprašymas

Gretimybė	Ribos aprašymas
1-2	440052347752, 440015623200 (i.s.), 625000010128, 625000010060, kerta vietinės reikšmės kelią, 625000010152, 440050033904 (i.s.), 625000010130, 625000010048, 625000010140, Siesarties ežero pakrante, 625000010029, 625000010031, 625000010059, 625000010033, 625000010017, 440018480701, 440053859704, 440018606949, 625000010032, 625000010023, 625000010157, 625000010023, 440053676090, 440004395740, 440007694488 (i.s.), 626400040303 (i.s.), 626400040287 (i.s.), LVŽ, 626400040260 (i.s.), LVŽ, 440007694688 (i.s.), 440004395740, 440015623200 (i.s.), 440052347752.

3.2 lentelė. Gaidalaučiznos kaimo teritorijos ribų aprašymas

Gretimybė	Ribos aprašymas
1-2	440013722520, 440012214047 (i.s.), 626400020086 (i.s.), 626400020062 (i.s.), 626400020184, kerta vietinės reikšmės kelią, 626400020055 (i.s.), 626400020029 (i.s.), 440030835519, 440027740845, 440016126764, 626400020166, 440017988844, 626400020170, 626400020165, 626400020114, kerta vietinės reikšmės kelią, 626400020039 (i.s.), 626400020164 (i.s.), 440007570090, 440062140728 (i.s.), kerta vietinės reikšmės kelią, 440062140752 (i.s.), kerta vietinės reikšmės kelią, 626400020142, 626400020117, 626400020131, 626400020126, 440001195997 (i.s.), 440000888544 (i.s.), 440057359462, 440000888544 (i.s.), 440013722520.

3.3 lentelė. Kulionių kaimo teritorijos ribų aprašymas

Gretimybė	Ribos aprašymas
1-2	440003825858, kerta valstybinės reikšmės miško žemės sklypą Nr. 440053363918, 440017568600, kerta valstybinės reikšmės miško žemės sklypą Nr. 440053363918,

440017568600, kerta valstybinės reikšmės miško žemės sklypą Nr. 440053363918, 440003825858, 440005486751, 440005487070, 626400020144, 626400020156, 626400020036, 626400020023, 626400020061, 626400020156, 626400020067, 626400020011, 440021084073 (i.s.), 626400020187, 440021084073 (i.s.), 626400020076, 440003038539, 626400020201, 626400020079, 626400020095, 626400020133 (i.s.), 626400020095, kerta upelį, 626400020134, 626400020203, 626400020180, 626400020178 (i.s.), 440048695332 (i.s.), kerta upelį, 440047281470, 440040580454, 626400020108, 626400020069, Želvos ežero pakrante, 626400020069, 626400020037, 626400020008, 626400020152, 440019771838, 626400020152, 440005486684, 440002259436, 626400020202, 440003825858.

3.4 lentelė. Pašėkščių kaimo teritorijos ribų aprašymas

Gretimybė	Ribos aprašymas
1-2	627400010146, 627400010153, 627400010128, LVŽ, 627400010137, LVŽ, 627400010164, 627400010147, 627400010164, 627400010108, 627400010026, LVŽ, 627400010116, 627400010102, 627400010017, 627400010016, 627400010017, 627400010102, LVŽ, kerta vietinės reikšmės kelią, 627400010191, 627400010127, 627400010148, 627400010174, 627400010115, 627400010138, 627400010130, 627400010121, 627400010184, 627400010154, 627400010137, 627400010133, 627400010234, 627400010233, 627400010232, 627400010231, 627400010230, 627400010144, 627400010240, 627400010158, kerta vietinės reikšmės kelią, 627400020131, 627400020125, 627400020129, 627400020148, 627400020138, 627400020140, 627400020137, 627400020124, 627400020139, 627400020159, 627400020153 (i.s.), 627400020068 (i.s.), 627400020101, 627400010126, kerta vietinės reikšmės kelią, 627400010126, 627400010120, 627400010175, LVŽ, 627400010149, 627400010128, 627400010153, 627400010146, kerta vietinės reikšmės kelią, 627400010146 šiaurinis sklypo kampas, LVŽ, 627400010207, 627400010146.

3.5 lentelė. Poviliškio viensėdžio teritorijos ribų aprašymas

Gretimybė	Ribos aprašymas
1-2	627400030125, 627400030122, 440056819057 (i.s.), 627400020114 (i.s.), Vadokšnelio upeliu, 440003511775 (i.s.), LVŽ, 627400030170 (i.s.), 627400030140 (i.s.), 625000030450 (i.s.), 627400030122, 627400030125, kerta valstybinės reikšmės miško žemės sklypą Nr. 440050763938, 440022298944, kerta vietinės reikšmės kelią, 440052672396 (i.s.), 440022298755, 440052672396 (i.s.), kerta vietinės reikšmės kelią, 627400030125.

3.6 lentelė. Vyšnelių kaimo teritorijos ribų aprašymas

Gretimybė	Ribos aprašymas
1-2	440010532564, 440021084184, 626400020018 (i.s.), 626400020087, 626400020009, 626400020013, 626400020029, 626400020040, 626400020058, 626400020040, 626400020029, 626400020055, kerta vietinės reikšmės kelią, 626400020184, 626400020062, 626400020086, 440012214070, 626400020176, 626400020081 (i.s.), 626400020176, 440021403965 (i.s.), 626400020176, 626400020175, LVŽ, 626400020175, 626400020109, 440010532564.

4. DUBINGIŲ SENIŪNIJOS GYVENAMŪJŲ VIETŪVIŲ TERITORIJŲ RIBŲ APRAŠYMAS

4.1 lentelė. Adomaitiškių kaimo teritorijos ribų aprašymas

<i>Gretimybė</i>	<i>Ribos aprašymas</i>
1-2	621000050100, 622000020140 (i.s.), LVŽ, 621000050102 (i.s.), LVŽ, 621000050098 (i.s.), 621000050039 (i.s.), 621000050069, LVŽ, kerta vietinės reikšmės kelią, LVŽ, 621000050127 (i.s.), 621000050020 (i.s.), LVŽ, kerta vietinės reikšmės kelią, 621000050165, LVŽ, 621000050094 (i.s.), 621000050077, 621000050092, 621000050100.

4.2 lentelė. Galinių kaimo teritorijos ribų aprašymas

<i>Gretimybė</i>	<i>Ribos aprašymas</i>
1-2	622000010053, kerta valstybinės reikšmės miško žemės sklypą Nr. 440061220206, 440028309691, 440061220206 (i.s.), 622000010059 (i.s.), 440012429964, 440010200183, 440024560430, 622000010060 (i.s.), LVŽ, 440004895264 (i.s.), 440030357318 (i.s.), 622000010070 (i.s.), kerta vietinės reikšmės kelią, 622000010070 (i.s.), LVŽ, 440061220206 (i.s.), kerta valstybinės reikšmės miško žemės sklypą Nr. 440061220206, 622000010053.

4.3 lentelė. Grybiškių kaimo teritorijos ribų aprašymas

<i>Gretimybė</i>	<i>Ribos aprašymas</i>
1-2	621000030009, kerta vietinės reikšmės kelią, 621000030009, kerta vietinės reikšmės kelią, 621000030009, 440029015409 (i.s.), 440022521942 (i.s.), 440001595057, LVŽ, 621000030026, 440028691823, kerta valstybinės reikšmės mišką, 440000249048, 440061115522, 440019451259, 440061115522, 440024023449, LVŽ, 440055877146 (i.s.), 440000461089, kerta rajoninio kelio Nr. 2808 žemės sklypą Nr. 440055877146, 440055877146, 440052057684, 440039484549, 621000040012, 621000040030, 440010277946, 440044125991, 621000040092, kerta rajoninio kelio Nr. 2808 žemės sklypą Nr. 440055877146, 440055877146, LVŽ, 440040998665, 440040722583, 440040722607, 440057981665, kerta valstybinės reikšmės mišką, 440028691701, 621000030026, 621000030084, 621000030009.

4.4 lentelė. Liudgardos viensėdžio teritorijos ribų aprašymas

<i>Gretimybė</i>	<i>Ribos aprašymas</i>
1-2	440017967749, kerta valstybinės reikšmės miško žemės sklypą Nr. 440061530300, 440020736692, kerta rajoninį kelią Nr. 2812, 440021644217, 440061222466, 440021644193, 440061222466, kerta valstybinės reikšmės miško žemės sklypą Nr. 440061222466, 440061222466, 440023553864, kerta valstybinės reikšmės miško žemės sklypą Nr. 440061222466, 440023553642, kerta valstybinės reikšmės miško žemės sklypą Nr. 440061222466, 440061222466, kerta rajoninį kelią Nr. 2812, 440061530300, kerta valstybinės reikšmės miško žemės sklypą Nr. 440061530300, 440017967749.

4.5 lentelė. Pivoriūnų kaimo teritorijos ribų aprašymas

<i>Gretimybė</i>	<i>Ribos aprašymas</i>
1-2	622000010073, 622000010024, LVŽ, 622000010070, kerta vietinės reikšmės kelią, 622000010070, LVŽ, 622000010106 (i.s.), LVŽ, 622000010060 (i.s.), kerta upelį, LVŽ, 622000010125 (i.s.), 622000010009, 622000010022 (i.s.), 622000010009, 622000010129, LVŽ, 622000010102 (i.s.), 622000010160, 622070010001, Molėtų rajono savivaldybės riba, 622070010001, 622000010144, 622000010145, 622000010116, 622000010146, 622000010135, 622700030036 (i.s.), 622000010183, 622000010184, 622000010005, 622000010172, 622000010114, 622000010071, 622070010001, kerta magistralinės reikšmės kelią

Nr. A14, 6220000100018 (i.s.), kerta vietinės reikšmės kelią, 6220000100018 (i.s.), kerta vietinės reikšmės kelią, 622000010073.
--

5. GIEDRAIČIŲ SENIŪNIJOS GYVENAMŪJŲ VIETŪVIŲ TERITORIJŲ RIBŪ APRAŠYMAS

5.1 lentelė. Didžiokų kaimo teritorijos ribų aprašymas

<i>Gretimybė</i>	<i>Ribos aprašymas</i>
1-2	621000010002, 440062431644 (i.s.), 621000010031, kerta vietinės reikšmės kelią, 440061086642, 440061479324 (i.s.), 440059734208, 440004659561, 440061479324 (i.s.), 621000010016, kerta valstybinės reikšmės miško žemės sklypą Nr. 440061479324, 621000010016, 621000010037, 621000010019, 440001145382, 440061479324 (i.s.), 440001145382, 621000010042, 440021271854, 626700020158, 440001145439, 621000020048, 621000020051, 621000020010 (i.s.), 440016273739 (i.s.), 440008276404, 440058071793, 440030556922, 440044218071, 440030457213, 440058071793, 440004668239, kerta vietinės reikšmės kelią, 440004665690 (i.s.), 440042708422, 440004665690 (i.s.), 440028512543, 440014074467 (i.s.), LVŽ, 440020647469 (i.s.), 440030320437, 440028191513, 440020647469 (i.s.), 440028191513, 440020645096, 440056884994, 440056860085, 440056884994, 440059958679, 440007376854, 440001634677, 621000020047, 440021271854, kerta krašto kelio Nr. 172 žemės sklypą Nr. 440021271854, 621000010052, 440014085471, 440022354965 (i.s.), kerta vietinės reikšmės kelią, 621000010064, kerta vietinės reikšmės kelią, 621000010069, 621000010002.

5.2 lentelė. Dundulių kaimo teritorijos ribų aprašymas

<i>Gretimybė</i>	<i>Ribos aprašymas</i>
1-2	627700030016, 440063181995, 440063182216, 440063181995, 627700030014, 627700030116, 627700030098, LVŽ, 440061128965 (i.s.), 440061126356, kerta valstybinės reikšmės miško žemės sklypą Nr. 440061128943, 440061128943 (i.s.), 627700030111, 440061128943 (i.s.), 440001095672, 440041549682, 440026531993, 440015011359, 627700020052 (i.s.), 440038085759, 440051324919 (i.s.), 440018405328, LVŽ (ribojasi su vietinės reikšmės keliu), kerta vietinės reikšmės kelią, 627700020021 (i.s.), 440061356594 (i.s.), 440028591628, 440061342354, 440028591628, 440061356594 (i.s.), 627700020041, 627700020074, 627700020041, 440061356594 (i.s.), kerta vietinės reikšmės kelią, 440061479324 (i.s.), 440061126458, 440061479324 (i.s.), kerta vietinės reikšmės kelią, 440018256758, 440018256792, 440061479324 (i.s.), 627700020042, 440018183994, 440061479324 (i.s.), 440018183994, 440061479324 (i.s.), 440063211172, 440061128865 (i.s.), 440061125884, 440061128865 (i.s.), 627700030111, 440061128865 (i.s.), 627700030111, 440061128865 (i.s.), 440061128943, 440061342321, 440061128865 (i.s.), 440061356530 (i.s.), 440061126356, 440061356530 (i.s.), 440061342332, 440061128865 (i.s.), 440061126356, 440061128865 (i.s.), 627700030098, 627700030116, 440019407706, 627700030014, 627700030015, 440028567999, 440061128865 (i.s.), 440014807464, 440015001822, 440023338712, 440023142145, Grabuosto ežero pakrante, 440028567999, 440029019074, 440029026679, 440015048429, 440015972248, 440018369187, 440027055249, 627700030016.

5.3 lentelė. Smėlinkos kaimo teritorijos ribų aprašymas

<i>Gretimybė</i>	<i>Ribos aprašymas</i>
------------------	------------------------

1-2	440049975231, kerta vietinės reikšmės kelią, 440050449264, Vilniaus rajono savivaldybės riba, 622700030018, kerta vietinės reikšmės kelią, 622700030018, kerta vietinės reikšmės kelią, 622700030018, 622700030022, 622700030017 (i.s.), 440000354089 (i.s.), 440016968762, 440000354089 (i.s.), 622700030028 (i.s.), 440049975231.
-----	---

5.4 lentelė. Žalvarių kaimo teritorijos ribų aprašymas

Gretimybė	Ribos aprašymas
1-2	627700010187, 440015608138, 440051784177, 440004359204, 627700010006, 627700010021, 627700010041, 626700040057 (i.s.), 626700040150, 627700010115, 440007435161, 440005148274, 440003623348 (i.s.), kerta vietinės reikšmės kelią, 440003862384 (i.s.), 440034828276, 440022738187, 440018519209, 440007891065, kerta Grabuostos upę, 440015822292 (i.s.), 440007440739, 440010155045, kerta rajoninio kelio Nr. 2807 žemės sklypą Nr. 440048496560, 440048496560, 440007435107, 440007439550, 440008446428, 440026189171, 440007440693, kerta Žiedo g., 440042490877, 440003982146, 440006991811, 440063902541, LVŽ (ribojasi su vietinės reikšmės keliu), 627700030065, 627700030060, kerta vietinės reikšmės kelią, 440029309831, 627700030058, 440006178647, 440007442800, 627700030063, 627700030001, 627700030007, 627700030044, 627700030053, 440042815196, kerta Grabuosto ežerą, 440016800634, kerta Grabuosto ežerą, 440009374204 (i.s.), 440009374121 (i.s.), 440023339486 (i.s.), 440023339542 (i.s.), 440023142023 (i.s.), 440022738143 (i.s.), 440022738054, kerta rajoninio kelio Nr. 2807 žemės sklypą Nr. 440048894926, 440016815560, kerta vietinės reikšmės kelią, 627700010071, 627700010178 (i.s.), 627700010106 (i.s.), 627700010158 (i.s.), 627700010144, 627700010052, 627700010111, 627700010139, kerta vietinės reikšmės kelią, 627700010139, kerta vietinės reikšmės kelią, 627700010027, 627700010025 (i.s.), 440027524438, 440003597440, 627700010110, 440020276598, 440023754263, 440020276190, 440051784177, 627700010187.

6. INTURKĖS SENIŪNIJOS GYVENAMŪJŲ VIETŪVIŲ TERITORIJŲ RIBŲ APRAŠYMAS

6.1 lentelė. Alkūnų kaimo teritorijos ribų aprašymas

Gretimybė	Ribos aprašymas
1-2	440060724310, 440050962964 (i.s.), 440060724232, 440064263532, 440027820874, 623000060059, kerta vietinės reikšmės kelią, 623000060059, kerta vietinės reikšmės kelią, 440015527866 (i.s.), 440022659370 (i.s.), 440019587660, 440021160154, 623000060034, kerta valstybinės reikšmės miško žemės sklypą Nr. 440055373603, 440055373603, kerta valstybinės reikšmės miško žemės sklypą Nr. 440055373603, 440010633613, 440026556018 (i.s.), 440055373603, 440026556018 (i.s.), 440055172880, kerta vietinės reikšmės kelią, 440000978376, 440060724232, 440026550045 (i.s.), 440060724310.

6.2 lentelė. Bučeliškės kaimo teritorijos ribų aprašymas

Gretimybė	Ribos aprašymas
1-2	440014901316, 440014579852, 440053123785 (i.s.), kerta vietinės reikšmės kelią, 440052733238 (i.s.), 440014901438, 440042978229, 440042978150, 440042977386, kerta valstybinės reikšmės miško žemės sklypą Nr. 440056940299, 440014903043, kerta valstybinės reikšmės miško žemės sklypą Nr. 440056940299, 440014902946, 440014901162, 440053276621 (i.s.), kerta vietinės reikšmės kelią,

623000010094, 623000010096, Siesarties ežero pakrante, 623000010092, 440014901238, 440021299990, 440014901316, 623000010165, 440014901316.
--

6.3 lentelė. Jaunakampio kaimo teritorijos ribų aprašymas

Gretimybė	Ribos aprašymas
1-2	440039171074, 440050428663 (i.s.), 623000020073, 440050428663 (i.s.), 623000020071(i.s.), 440010418381, 623000020070, 440010418381, 623000020073, 440039173736, 623000020028, 440039171074.

6.4 lentelė. Kačergų kaimo teritorijos ribų aprašymas

Gretimybė	Ribos aprašymas
1-2	623000010113, 623000010307, 623000010150, 623000010024 (i.s.), 623000010306, 623000010035, 623000010024 (i.s.), 623000010225, 623000010217, 440016296889 (i.s.), kerta vietinės reikšmės kelią, 623000010258, 623000010253, 440039802154, 623000010166, 440039802154, kerta vietinės reikšmės kelią, 440039369436, 623000010259, 440001222228, 440050032118 (i.s.), 623000010308, 440051227204, 440052265655 (i.s.), 623000010015, 440052658487, 623000010275, 623000010013, 623000010002, 623000010012, kerta vietinės reikšmės kelią, 440012135530, 440011420429, 623000010247, 440028564096, 440028563988, 440016452232 (i.s.), 440019639988, 440022043996, kerta vietinės reikšmės kelią, 623000010274, 623000010113.

6.5 lentelė. Kertuojos kaimo teritorijos ribų aprašymas

Gretimybė	Ribos aprašymas
1-2	440014682209, 440048549566, 440051554306, 440051603137, 440051554306, 623000020107, 440038538757, 440004668382, 440005332796, Kertuojos upelio pakrante, 440010442787, 440010442843, 440011865191, 440011865659, 440020028546, 440011865578, 623000020019, Kertuojos upelio pakrante, 440049571046, kerta Kertuojos upelį, 440055032778, 440019771916, 440051715767 (i.s.), 440019771916, kerta valstybinės reikšmės miško žemės sklypą Nr. 440055032778, 440055032778, Kertuojų ežero pakrante, 440048215258, 440040590250, 440048213452, 623000020103, 623000020050, 440014682063, kerta rajoninio kelio Nr. 2816 žemės sklypą Nr. 440049571046, 440014682209.

6.6 lentelė. Matelėnų kaimo teritorijos ribų aprašymas

Gretimybė	Ribos aprašymas
1-2	623000020063, 623000020065, 623000020071, 623000020065, 623000020063, 623000020075, 440050428663 (i.s.), 623000040007, 440050428663 (i.s.), 440040381771 (i.s.), 623000020074, 623000040065, 440029286037 (i.s.), LVŽ, 623000040065, 440001460442, 623000040130, LVŽ, 623000040069, 440037341876, kerta vietinės reikšmės kelią, 440037341910, kerta vietinės reikšmės kelią, 440037341776, Išnarų ežero pakrante, 440050952480, 623000040078 (i.s.), kerta vietinės reikšmės kelią, 440038405804 (i.s.), 623000040079 (i.s.), 440050428830 (i.s.), 440056882361, 440050428830 (i.s.), 623000020096, 623000020063.

6.7 lentelė. Migdoliškių kaimo teritorijos ribų aprašymas

Gretimybė	Ribos aprašymas
1-2	440042392621, 440000164061, 440028128709 (i.s.), 440064125902, 624700010194, 440015910297, kerta vietinės reikšmės kelią, 624700010278 (i.s.), 440053368464 (i.s.), 624700010278 (i.s.), LVŽ, 624700010278 (i.s.), kerta vietinės

	reikšmės kelią, 440044340089, LVŽ (ribojasi su vietinės reikšmės keliu), 440002641743 (i.s.), LVŽ, LVŽ, 440042392621.
--	---

6.8 lentelė. Rasteniškių kaimo teritorijos ribų aprašymas

<i>Gretimybė</i>	<i>Ribos aprašymas</i>
1-2	440022782596, kerta valstybinės reikšmės miško žemės sklypą Nr. 440052889820, 440022782596, 440052889820 (i.s.), kerta vietinės reikšmės kelią, 440052779083 (i.s.), 623000060006, 440060724043, 440052622981, 623000060021 (i.s.), 440052889912, 623000060053, 440030835284, 623000060069, 440052902875 (i.s.), LVŽ, 440008888122, LVŽ, 440053319530, 623000060008, 440053319530, 623000060069, kerta valstybinės reikšmės miško žemės sklypą Nr. 440030835284, 623000060053, 440052889912, 440030835284 (i.s.), 440052530566 (i.s.), kerta vietinės reikšmės kelią, 440022782596.

6.9 lentelė. Rudesėlės kaimo teritorijos ribų aprašymas

<i>Gretimybė</i>	<i>Ribos aprašymas</i>
1-2	440016451716, kerta krašto kelio Nr. 173 žemės sklypą Nr. 440038559372, 440053276621 (i.s.), 623000010184, LVŽ, 440045221681, 440038559372, kerta krašto kelio Nr. 173 žemės sklypą Nr. 440038559372, 440038559372, 623000010186, 623000010175, 623000010179, 623000010186, 440038559372, 440041902154, 623000010088, 440056591218, 440053247062, 440005888556, 623000010180, 623000010187, 623000010176, 623000010195, 623000010203, 440008574738, 623000010204, kerta vietinės reikšmės kelią, 440002263816 (i.s.), 623000010227, LVŽ, 440002181684 (i.s.), 440001983326 (i.s.), 440002263750 (i.s.), 440002264086 (i.s.), 440002263770 (i.s.), 440052912558 (i.s.), 440016451716.

6.10 lentelė. Šniūrų kaimo teritorijos ribų aprašymas

<i>Gretimybė</i>	<i>Ribos aprašymas</i>
1-2	440005342092, 440006991511, 440012170436, 440017584180, 440012167469, 440006443603, 440017584180, kerta valstybinės reikšmės miško žemės sklypą Nr. 440053105998, kerta miško kelią, kerta valstybinės reikšmės miško žemės sklypą Nr. 440052737292, 440009919102, kerta valstybinės reikšmės miško žemės sklypą Nr. 440052737292, kerta miško kelią, 440053123785 (i.s.), 440017584180, 440005342156, 440012168466, 440053123785 (i.s.), 440005342092.

7. JONIŠKIO SENIŪNIJOS GYVENAMŪJŲ VIETŪVIŲ TERITORIJŲ RIBŲ APRAŠYMAS

7.1 lentelė. Alkūniškių kaimo teritorijos ribų aprašymas

<i>Gretimybė</i>	<i>Ribos aprašymas</i>
1-2	440026550045, kerta vietinės reikšmės kelią, 440026556018, kerta vietinės reikšmės kelią, 440030835284, kerta valstybinės reikšmės miško žemės sklypą Nr. 440030835284, 440030835284, 440024405254 (i.s.), 440064092744, 440023197579, 440021304956, 440024405254 (i.s.), 623400020037, 440024405254 (i.s.), 623400020061 (i.s.), 623400020032, 623400020037, 440030835284, kerta vietinės reikšmės kelią, 440026556018, kerta vietinės reikšmės kelią, 440026550045.

7.2 lentelė. Bijūnų kaimo teritorijos ribų aprašymas

<i>Gretimybė</i>	<i>Ribos aprašymas</i>
------------------	------------------------

1-2	440022539793, 628000010081, 623000040022 (i.s.), 623000040127 (i.s.), 440011782464 (i.s.), Krakavo ežero pakrante, 440017584768 (i.s.), Krakavo ežero pakrante, 440018648294 (i.s.), 440023313300 (i.s.), 440058787352, kerta vietinės reikšmės kelią, 440058797381, 440003937400, 440022870346, 628000010011, 628000010079, 440024738932, kerta rajoninio kelio Nr. 4428 žemės sklypą Nr. 440047797293, 440047797293, 628000020008, 440047797293, 440004158510 (i.s.), kerta rajoninio kelio Nr. 4428 žemės sklypą Nr. 440047797293, LVŽ, 440017944886, Krakavo ežero pakrante, 440014583854 (i.s.), 628000010108 (i.s.), 440001264662 (i.s.), 440000305717 (i.s.), 440001264726 (i.s.), 440017944610, kerta Krantinės g., 440007017638 (i.s.), 440036076954 (i.s.), 440051707332 (i.s.), 440051707304 (i.s.), 628000010053, 440018485302, 440010604904 (i.s.), 440026092968 (i.s.), LVŽ (ribojasi su vietinės reikšmės keliu), 440018477962, 440018514999, 628000010113 (i.s.), 440023336750, kerta vietinės reikšmės kelią, 440018652996, 440020819098, 440024999153, 440021465738 (i.s.), 440022539393, 440018485320, 628000010065 (i.s.), 440028084290 (i.s.), 628000010081, 440022539793.
-----	---

8. LUOKESOS SENIŪNIJOS GYVENAMŪJŲ VIETŪVIŲ TERITORIJŲ RIBŪ APRAŠYMAS

8.1 lentelė. Ažubalių kaimo teritorijos ribų aprašymas

<i>Gretimybė</i>	<i>Ribos aprašymas</i>
1-2	440046716765, LVŽ, kerta rajoninės reikšmės kelio Nr. 2802 žemės sklypą Nr. 440046551620, 440046551620, 623700020127, LVŽ, 440035725821, 623700020130, 440030421540, 623700020115, 623700020047, 623700020034, 440008172152, 440006359597, kerta Ažubalių g., 440005148774 (i.s.), 623700020124 (i.s.), 440005148774 (i.s.), LVŽ (ribojasi su Naujakurių g.), 440038569898, 440038201713, 440020405143, 440008691874, 440005774169, 440001568658, LVŽ, 440020405121, 623700020040, 440008293060, 440055601931, 440001928098, 440008698039, 440008292751, 440007626575, 440040923817, kerta krašto kelio Nr. 119 žemės sklypą Nr. 440040923817, 440017537567, 440058838609, 440058837966, 440042855352, 440042853976, 440042852013, 440060909306, 440042846706, 440042854162, 440042853054, 440026827712, 440026827656, LVŽ (palei Molėtų g.), 440052366760, LVŽ, 440023551680, 440039615008, 440005305244 (i.s.), 440057077560, 440005305244 (i.s.), LVŽ, 440046639610 (i.s.), 440061067990, 440008118590, 440040923817, kerta krašto kelio Nr. 119 žemės sklypą Nr. 440040923817, 440013140846, 440006459756, 440008801270, 623700020098, 440020283129 (i.s.), 440006937140 (i.s.), 440003451198, 440006937140 (i.s.), 440007092933 (i.s.), LVŽ, 623700020011, 623700020078, 440006359475, 440008691969, 440026634291, 440048589773, 440021379850, 623700020121, 440003208951, 440020118912, kerta vietinės reikšmės kelią, 440020118956, 440010154948, 623700020053, 440029344285 (i.s.), 440012408009, 440006448199 (i.s.), 440001031670 (i.s.), 623700020013, 440014632170, 623700020087, 623700020036, LVŽ, 440027312336 (i.s.), kerta vietinės reikšmės kelią, 623700020097 (i.s.), 440029947548 (i.s.), 440018370897 (i.s.), 623700020048, 623700020051, 440011879344, 440039585585, 440039587303, 440046716765.

8.2 lentelė. Šaukšteliškių kaimo teritorijos ribų aprašymas

<i>Gretimybė</i>	<i>Ribos aprašymas</i>
1-2	440009137515, 624400030216, kerta vietinės reikšmės kelią, 440009397360 (i.s.), 440009397482 (i.s.), 440009397593 (i.s.), 440009397671 (i.s.), 440004608793,

440009397671 (i.s.), kerta Bebrusų ežerą, 624400030164, kerta Bebrusų ežerą, 440057187209 (i.s.), 440008922323 (i.s.), 624700010138 (i.s.), 440040804170 (i.s.), 440002369193, 440002369282, 440004568787 (i.s.), LVŽ, 440002369282, LVŽ, 624400040016, LVŽ (ribojasi su valstybinės reikšmės mišku), 440009284122, LVŽ (ribojasi su valstybinės reikšmės mišku), LVŽ, 440020047974, kerta vietinės reikšmės kelią, LVŽ (ribojasi su valstybinės reikšmės mišku), LVŽ, 624400040015 (i.s.), 440009137815, 624400040015 (i.s.), 440002566960 (i.s.), LVŽ (ribojasi su valstybinės reikšmės mišku), 440002369371 (i.s.), 440063796650, 440053449291, 440002369371 (i.s.), 440009137737, kerta upelį, 440009137515.
--

9. MINDŪNŲ SENIŪNIJOS MILIŲ KAIMO TERITORIJOS RIBŲ APRAŠYMAS

<i>Gretimybė</i>	<i>Ribos aprašymas</i>
1-2	625000030332, 625000030367 (i.s.), LVŽ (ribojasi su Stirnių ežeru), 625000030187 (i.s.), 625000030198 (i.s.), kerta Stirnių ežerą, 625000030045, kerta Stirnių ežerą, 625000030309, 440038865373, 440001758910, 440038865373, 625000030445, 440005123919, 625000030445, 625000030041 (i.s.), 625000030042, 440059537109, 440030469937, 440058954795, 625000030042, 625000030043, 440041834242, 625000030396 (i.s.), 625000030009 (i.s.), 440041313064, LVŽ (ribojasi su vietinės reikšmės keliu), 440000175422, 440000975173, 625000030197, 440030982260, 440039625791, 440037870590, kerta vietinės reikšmės kelią, 440001454824 (i.s.), 625000030016 (i.s.), kerta vietinės reikšmės kelią, 625000030016 (i.s.), LVŽ (ribojasi su vietinės reikšmės keliu), 440010156210 (i.s.), kerta vietinės reikšmės kelią, 440017171576 (i.s.), 440044484048, 625000030198 (i.s.), 625000030332.

10. MOLĖTŲ MIESTO TERITORIJOS RIBŲ APRAŠYMAS

<i>Gretimybė</i>	<i>Ribos aprašymas</i>
1-2	440010745487, 440014747058, 440057583756 (i.s.), 440005305244 (i.s.), 440039615008 (i.s.), 440023551680 (i.s.), 440052052476, 440023551680 (i.s.), LVŽ, 440052366760 (i.s.), LVŽ (ribojasi su vietinės reikšmės keliu), 440026827656 (i.s.), 440026827712 (i.s.), 440042853054 (i.s.), 440042854162 (i.s.), 440042846706 (i.s.), 440060909306 (i.s.), 440042852013 (i.s.), 440042853976 (i.s.), 440042855352 (i.s.), 440058837966 (i.s.), 440058838609 (i.s.), 440017537567 (i.s.), 440040923817, kerta krašto kelio Nr. 119 žemės sklypą Nr. 440040923817, 440065931044, 440040923817 (i.s.), 440007626575 (i.s.), 440008292751 (i.s.), 440008698039 (i.s.), 440001928098 (i.s.), 440055601931 (i.s.), 440008293060 (i.s.), 623700020040 (i.s.), 440020405121 (i.s.), LVŽ, 440001568658 (i.s.), 440005774169 (i.s.), 440008691874 (i.s.), 440020405143 (i.s.), 440038201713 (i.s.), 440038569898 (i.s.), LVŽ (ribojasi su Naujakurių g.), 440005148774, 623700020124, 440005148774, kerta Ažubalių g., 440006359597 (i.s.), 440008172096, 440003248615, 623700020069, 440019516500, 440042115019, 623700020001, 440004343219, 440004342800, 623700020026, 623700020034 (i.s.), 623700020047 (i.s.), 623700020115 (i.s.), 440030421540 (i.s.), 623700020130 (i.s.), 440035725821 (i.s.), LVŽ, 623700020127 (i.s.), 440046551620 (i.s.), 440046559251, 440010478881, 626400040530, 440015629493, kerta krašto kelio Nr. 114 žemės sklypą Nr. 440015623300, 440015623300 (i.s.), 440021523031 (i.s.), 440010502086, 440022266358, 440041968281, 440022265916, 440041968281, 626400040551 (i.s.),

<p>440025148550 (i.s.), 440025167302 (i.s.), 440018402690 (i.s.), 440021567406 (i.s.), 440015744019, Pastovio ežero pakraščiu, 624400020269 (i.s.), 624400020138 (i.s.), 440025192458, 440022266256, kerta vietinės reikšmės kelią, 624400020138 (i.s.), 440061424522, 440063274608, 440063274764, 440063274916, 440024915658, 440042099838, 440042098895, 440042099016, 440042084266, 440060128481, 440060493801, 440026765820, 440040484604, 440040484626, 440040486153, 440040486175, 440022316263, 440022316330, 440022316396, 440022316474, 440026264188 (i.s.), 440025167302 (i.s.), 440011021344, 440063736634, 440019968679, 440025167302 (i.s.), 440019520568, LVŽ, 624400020308, LVŽ, 624400020315 (i.s.), 440000082320, 440020599528, 440000256999, 440060812070, kerta krašto kelio Nr. 173 žemės sklypą Nr. 440038325578, 440038325578, 440055933712 (i.s.), 440028419561, 440055460865, 440049997130, 440055933712 (i.s.), 440044222320, 440044221076, 440044222784, 440044222240, 440044221054, 440044222051, 440044222008, 440044215547, 440044220624, 440044223081, 440044220813, 440044215582, 440044219625, 440055933712 (i.s.), 440049891518, 440055933712 (i.s.), 440007781619, 440026264077, 440055933712 (i.s.), 440018633924, 624400020184, 440022834042, 440022833974, 440015598231, 440018633924, 440021271965 (i.s.), kerta krašto kelio Nr. 172 žemės sklypą Nr. 440021271965, 440059148031 (i.s.), 440062067752, 440062067763, 440062067774, 440062067796, 440062067809, 440062067814, 440062067828, 440062067841, 440044038873, 440044038436, 440044038862, 440060922261, 625200070053, kerta krašto kelio Nr. 115 žemės sklypą Nr. 440020685649, 440020685649 (i.s.), 440031798042 (i.s.), LVŽ, 625200070020, LVŽ, 624400010101, kerta vietinės reikšmės kelią, 440027305397 (i.s.), LVŽ (ribojasi su vietinės reikšmės keliu), 624400010130 (i.s.), 625200010086, 624400010084 (i.s.), LVŽ, 440022266471, 440010745487.</p>

11. SUGINČIŲ SENIŪNIJOS GYVENAMŲJŲ VIETŲVIŲ TERITORIJŲ RIBŲ APRAŠYMAS

11.1 lentelė. Galinių viensėdžio teritorijos ribų aprašymas

<i>Gretimybė</i>	<i>Ribos aprašymas</i>
1-2	440061024270, 625700030029, 625700030032, 625700030031, 440061026306, LVŽ, 440002166878, 440012405393, 440052612852, 625700030101 (i.s.), 440014059850 (i.s.), 625700030113 (i.s.), 440061024270.

11.2 lentelė. Guntiškio kaimo teritorijos ribų aprašymas

<i>Gretimybė</i>	<i>Ribos aprašymas</i>
1-2	621400010136, kerta vietinės reikšmės kelią, 621400010136, LVŽ, 621400010255 (i.s.) vakarinis sklypo kampas, kerta vietinės reikšmės kelią, 621400010256 (i.s.), 621400010346 (i.s.), LVŽ, 621400010246 (i.s.), 621400010166 (i.s.), 621400010174, kerta vietinės reikšmės kelią, 621400010193, 621400010173, 621400010167, 621400010004, kerta vietinės reikšmės kelią, 621400010175 (i.s.), 621400010176 (i.s.), 621400010097 (i.s.), 621400010176 (i.s.), 621400010177 (i.s.), 621400010024, 621400010153 (i.s.), 621400010203 (i.s.), 621400010136.

11.3 lentelė. Mokylių kaimo teritorijos ribų aprašymas

<i>Gretimybė</i>	<i>Ribos aprašymas</i>
1-2	626000010297, 626000010173, 626000010032, 626000010094 (i.s.), 626000010098 (i.s.), 626000010093 (i.s.), LVŽ, 626000010039, LVŽ, kerta

vietinės reikšmės kelią, 626000010010 (i.s.), 626000010086 (i.s.), 621400010098 (i.s.), LVŽ, 621400010156 (i.s.), LVŽ, 621400010155 (i.s.), 621400010366 (i.s.), LVŽ, 621400010152 (i.s.), 621400010274, kerta vietinės reikšmės kelią, 621400010313, 621400010214, kerta rajoninės reikšmės kelią Nr. 2805, 62140001016, 621400010087 (i.s.), 621400010117 (i.s.), 621400010090 (i.s.), 621400010081 (i.s.), LVŽ, 621400010025, 621400010280 (i.s.), LVŽ, 621400010096, LVŽ, 621400010032, 626000010165, LVŽ, kerta vietinės reikšmės kelią, LVŽ, 625400030133, LVŽ, 625400030131 (i.s.), LVŽ, 626000010298 (i.s.), kerta rajoninės reikšmės kelią Nr. 2805, 626000010297.

11.4 lentelė. Panatryčio I kaimo teritorijos ribų aprašymas

Gretimybė	Ribos aprašymas
1-2	440014927603, 627400050164, 440055090283 (i.s.), 627400050164, 440054385376, 440055090283 (i.s.), 627400050108, 440055090283 (i.s.), kerta vietinės reikšmės kelią, 627400050100, kerta valstybinės reikšmės miško žemės sklypą Nr. 440053803406, 440000165348, 440008171222, 440008171422, 440015035762, 440018299159, 627400050169, 440012362636, 440036972384, 627400050168, 622800010094, 627400050187, kerta vietinės reikšmės kelią, 440050767327 (i.s.), 622800010094, kerta valstybinės reikšmės miško žemės sklypą Nr. 440050767327, kerta vietinės reikšmės kelią, 440014927603.

12. VIDENIŠKIŲ SENIŪNIJOS GYVENAMŲJŲ VIETŲVIŲ TERITORIJŲ RIBŲ APRAŠYMAS

12.1 lentelė. Kulinių kaimo teritorijos ribų aprašymas

Gretimybė	Ribos aprašymas
1-2	626700020063, 626700020036, 626700020065, 626700020068, kerta vietinės reikšmės kelią, 626700020068, kerta vietinės reikšmės kelią, 626700020068, 626700020172, 626700020211, 626700020198, kerta vietinės reikšmės kelią, LVŽ, 626700020149, 626700020274, 626700020156 (i.s.), 626700020050, 626700020060 (i.s.), kerta vietinės reikšmės kelią, 626700020301, 626700020066, 626700020037, 626700020063.

12.2 lentelė. Liesėnų kaimo teritorijos ribų aprašymas

Gretimybė	Ribos aprašymas
1-2	626700040054, 440020685556 (i.s.), 626700040054, 440022375988, 440002179699 (i.s.), 440052552914, 626700040134, 626700040191, 440022811354, 440017244552 (i.s.), 440011327525 (i.s.), 626700040068, 626700040158, 626700040140, 626700040034, 440000811156 (i.s.), 440022812051 (i.s.), kerta vietinės reikšmės kelią, 440022811702, 626700040138, 440001762978, 626700040156, kerta vietinės reikšmės kelią, 626700040025, LVŽ, 626700040025, 440052061697, 440000058791, 626700040157, 440021078444 (i.s.), 626700040192, 440000083594, 440016127772, 626700040141, 626700040172, 440021078444 (i.s.), 626700040172, 626700040020, 626700040174, 626700040177, 440021078444 (i.s.), 626700040187, 626700040110, 440016082414, 626700040142, 626700040145, 626700040039, 626700040105, 626700040153, 440021078444 (i.s.), 626700040143, 440022375866, 440052538255, 626700040091, 626700040152, 440000254293, 626700040121, 440017596391, 626700040180, 626700040082, 626700040089, 626700040090 (i.s.), 440020685556 (i.s.), 626700040209, 440019771850, 626700040054.

12.3 lentelė. Linučių kaimo teritorijos ribų aprašymas

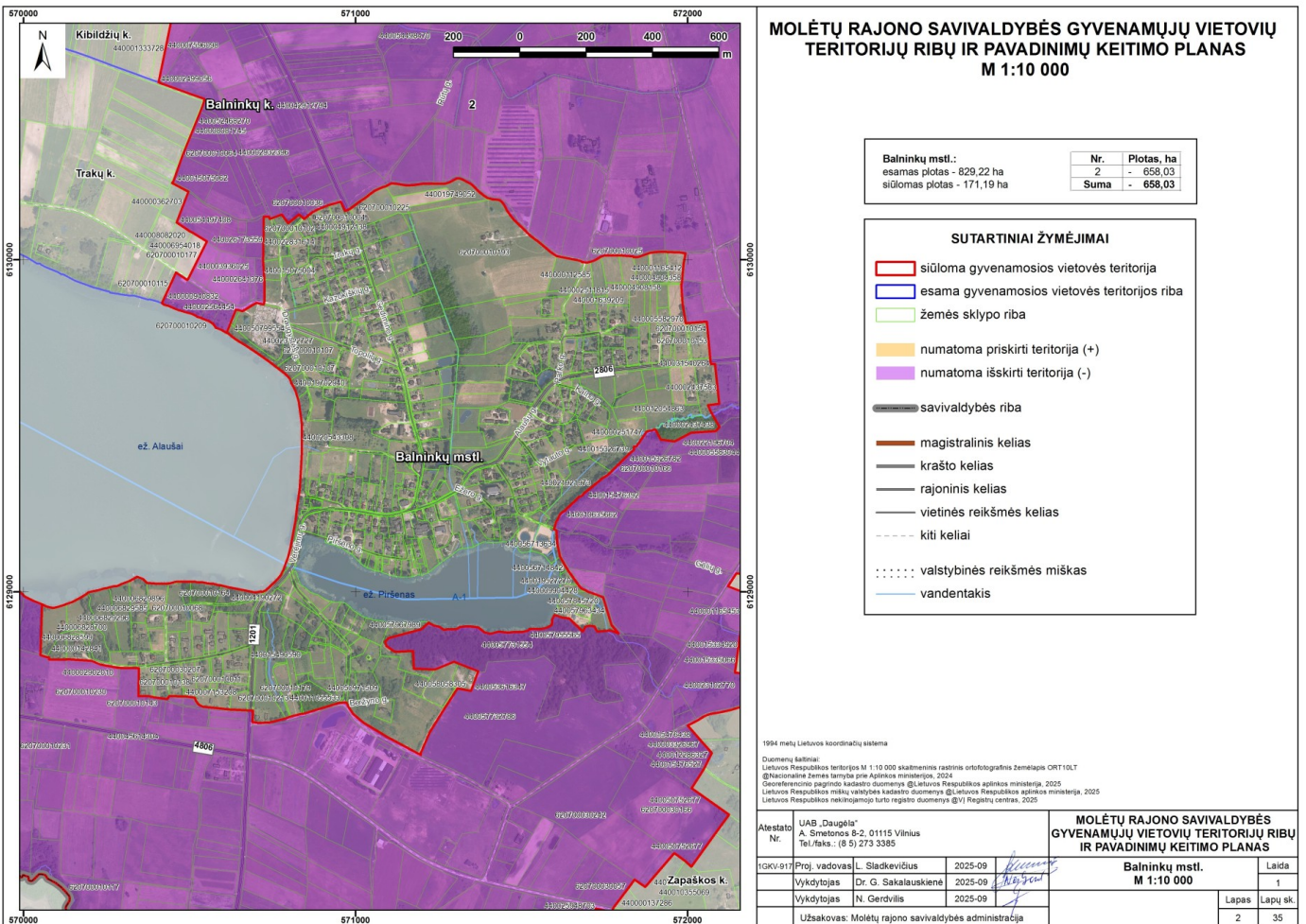
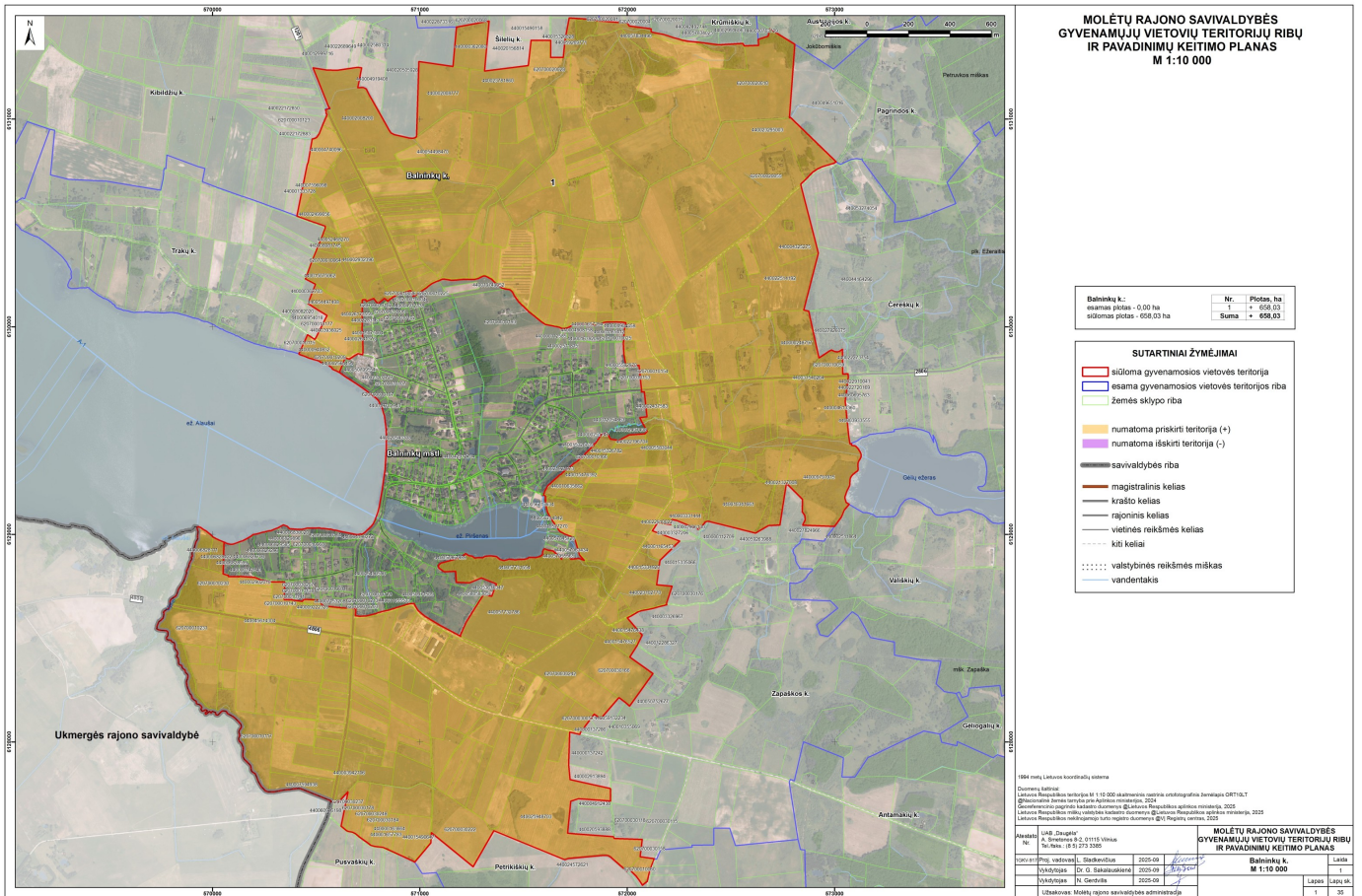
Gretimybė	Ribos aprašymas
1-2	440021081760, 626700030235 (i.s.), kerta krašto kelio Nr. 115 žemės sklypą Nr. 440020685556, 440020685556, 626700040090, 440038881833, 626700040087, 626700040207, 626700040107, 440008534054, 440019932419, 626700040180 (i.s.), 440021078444, 440006933060, 440006932541, 440021079841, 626700040128, kerta Lėgo upę, 440050656738, 626700040049, kerta vietinės reikšmės kelią, 440049322116, 440000058537, 440001194990, kerta vietinės reikšmės kelią, LVŽ, Ukmergės rajono savivaldybės riba, 440049319980, 626700040002 (i.s.), kerta vietinės reikšmės kelią, 626700040101 (i.s.), 440022466740 (i.s.), 626700040037 (i.s.), 626700040100 (i.s.), 440004434104 (i.s.), 626700040130 (i.s.), 440004434004 (i.s.), 440014582524 (i.s.), 626700040009 (i.s.), 440018594504 (i.s.), LVŽ, kerta vietinės reikšmės kelią, 626700040176, LVŽ, 626700040056 (i.s.), LVŽ, 626700040069 (i.s.), 440015379578, 440018125034, 626700040069 (i.s.), 440021079841, kerta vietinės reikšmės kelią, 440031280890 (i.s.), 440001390603 (i.s.), 626700040093, 626700040094, 626700040198, 626700040201, 626700040148 (i.s.), 626700040171, 626700040169, 626700040167, 626700040059, 626700040148 (i.s.), 440006267727, 440021078444, LVŽ, 440019932419, 440008534054, 626700040107, kerta Lėgo upę, 626700040155 (i.s.), 440010510155 (i.s.), kerta krašto kelio Nr. 115 žemės sklypą Nr. 440020685556, 440020685556, 440010223294 (i.s.), 440001572407 (i.s.), 626700030138 (i.s.), 626700030228 (i.s.), kerta vietinės reikšmės kelią, 626700030244, 440006071816 (i.s.), kerta vietinės reikšmės kelią, LVŽ, 440006071881 (i.s.), 440005040646 (i.s.), 626700030244, 440022451369, 440006071727 (i.s.), 440004701031 (i.s.), 626700030136 (i.s.), 626700030172, 626700030017, 440017253508, 626700030147, 440019932536 (i.s.), 626700030173, 440012342337, 440051481455, 440032151721, kerta vietinės reikšmės kelią, 440018448381 (i.s.), 440032150524, 440018448381 (i.s.), 440006182516 (i.s.), 440000468280 (i.s.), kerta vietinės reikšmės kelią, 440000468280 (i.s.), 440032150524, 440003338358, 626700030106, 440015043914 (i.s.), 626700030106, 626700030128, 626700030208 (i.s.), 440000383926, 626700030208 (i.s.), 440004743577 (i.s.), 626700030134, 440004700489, 440002432186, 440022451369, 440005646079, 440000307200, 440005041021, 626700030168, 626700030215 (i.s.), 626700030168, 440003496170, 440010166682, 626700030244, LVŽ, 626700030244, 626700030018 (i.s.), LVŽ, 626700030133, 440020050457 (i.s.), 440015819422, 440011542844, 440029581991, 440014632092, 440014705236, 440014705147, 440021081760.

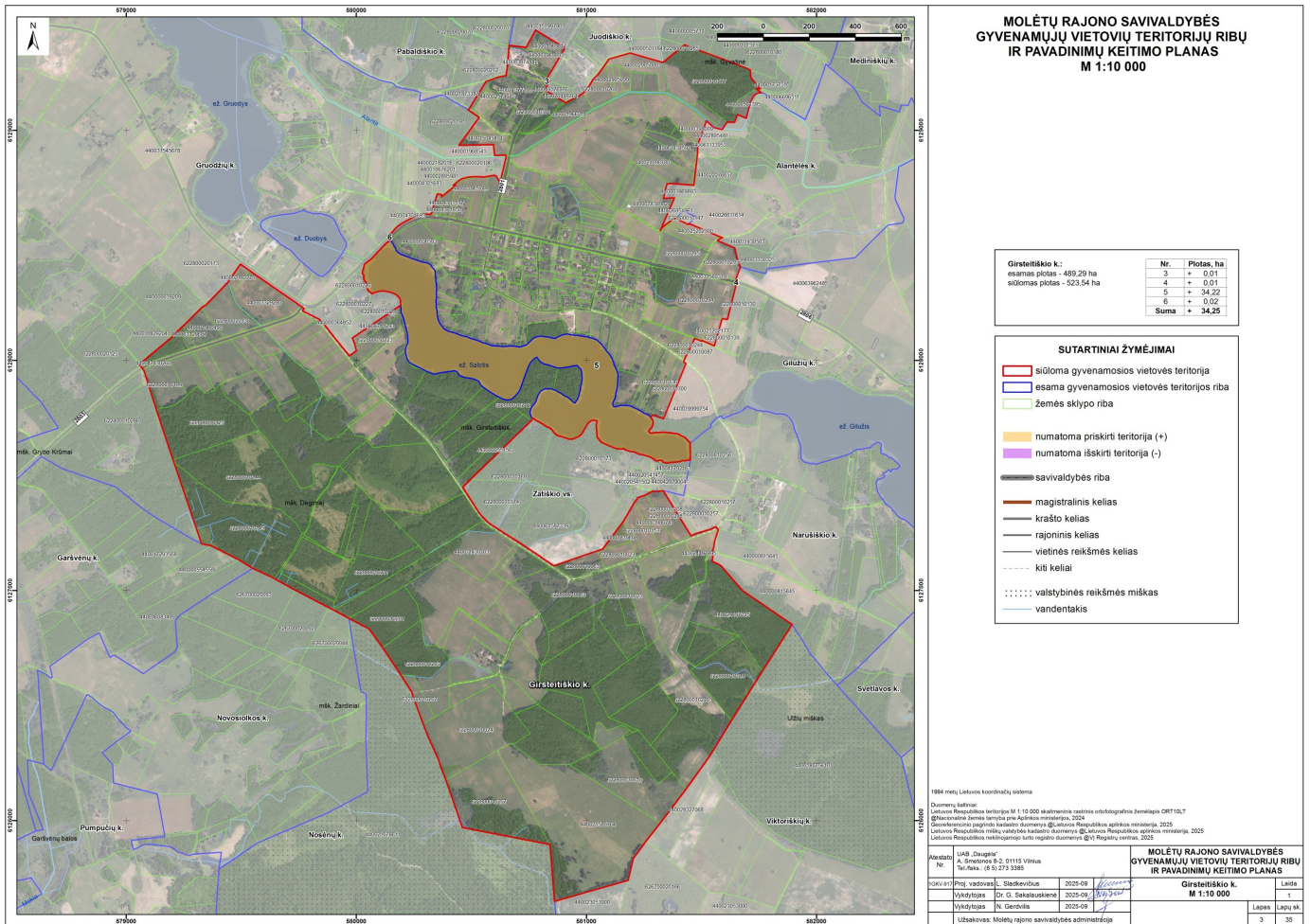
II SKYRIUS

GYVENAMŪJŲ VIETŪVIŲ TERITORIJŲ RIBŲ TVARKYMO PLANAI (GRAFINĖ DALIS)

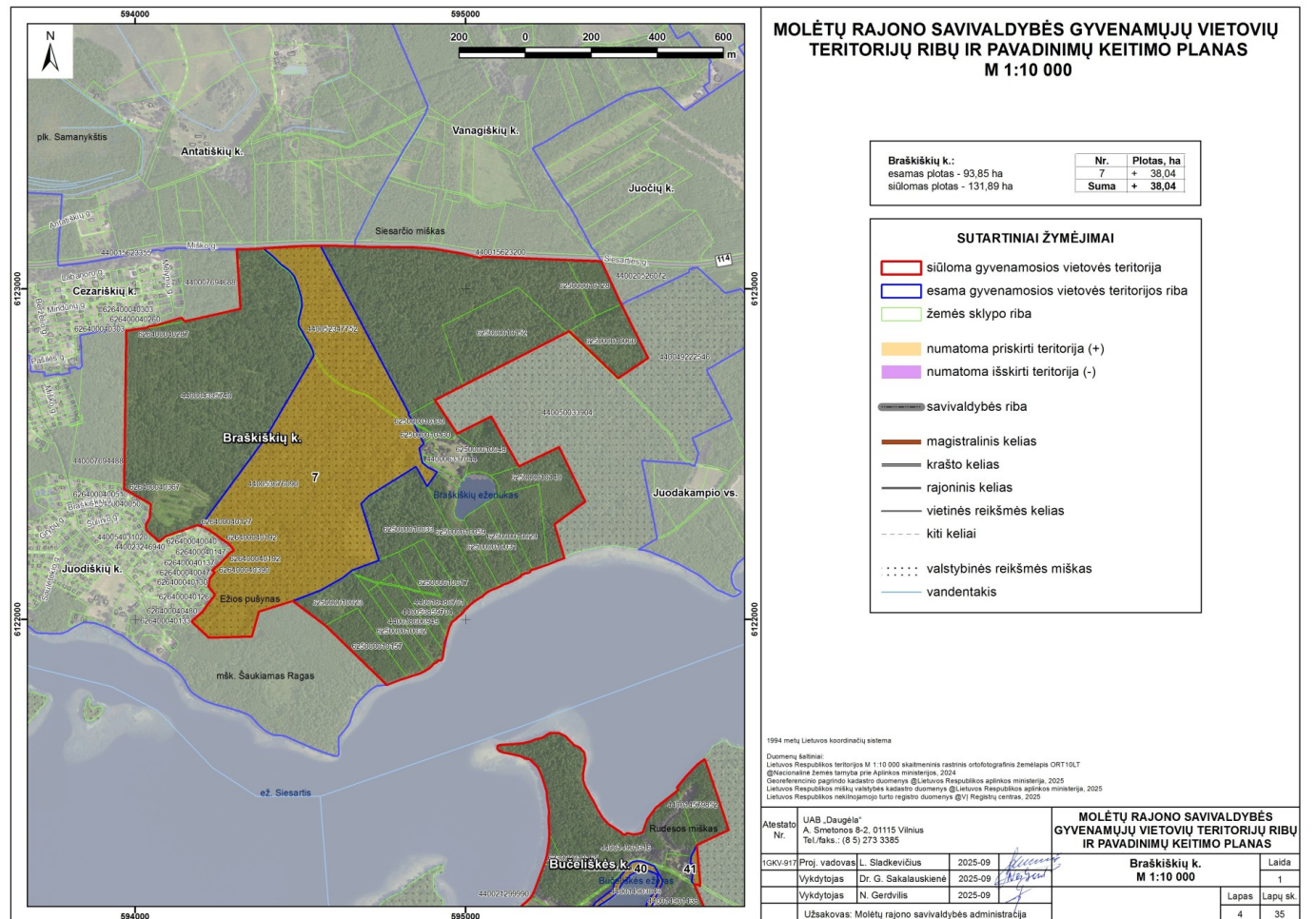
13. MOLĖTŲ RAJONO SAVIVALDYBĖS GYVENAMŪJŲ VIETŪVIŲ TERITORIJŲ RIBŲ TVARKYMO ŽEMĖLAPIAI

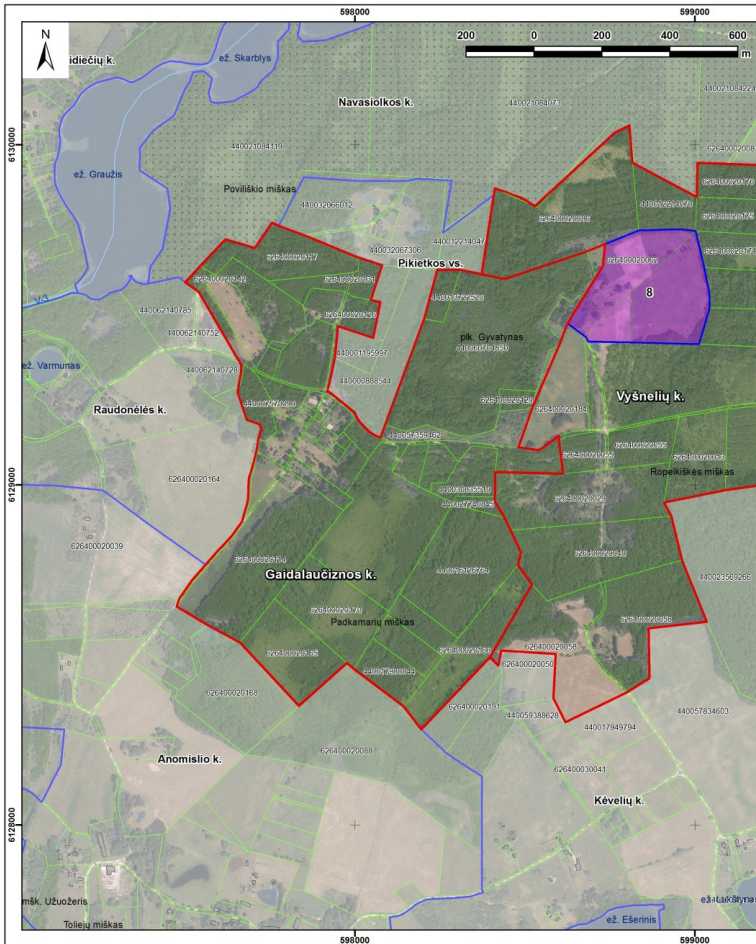
13.2. Molėtų rajono savivaldybės Balninkų seniūnijos gyvenamųjų vietovių teritorijų ribų tvarkymo planas M 1:10 000, 3 lapai:





13.3. Molėtų rajono savivaldybės Čiulėnų seniūnijos gyvenamųjų vietovių teritorijų ribų tvarkymo planas M 1:10 000, 5 lapai:





MOLĖTŲ RAJONO SAVIVALDYBĖS GYVENAMŲJŲ VIETŲŲ TERITORIJŲ RIBŲ IR PAVADINIMŲ KEITIMO PLANAS
M 1:10 000

Gaidalaučiznos k.:	
esamas plotas - 116,75 ha	
siūlomas plotas - 105,87 ha	
Nr.	Plotas, ha
8	- 10,88
Suma	- 10,88

- SUTARTINIAI ŽYMĖJIMAI**
- siūloma gyvenamosios vietovės teritorija
 - esama gyvenamosios vietovės teritorijos riba
 - žemės sklypo riba
 - numatoma priskirti teritorija (+)
 - numatoma išskirti teritorija (-)
 - savivaldybės riba
 - magistralinis kelias
 - krašto kelias
 - rajoninis kelias
 - vietinės reikšmės kelias
 - kiti keliai
 - valstybinės reikšmės miškas
 - vandentakis

1994 metų Lietuvos koordinatų sistema
Duomenų šaltiniai:
Lietuvos Respublikos teritorija M 1:10 000 skaitmeninis radinis ortofotografinis žemėlapis ORT10LT
@Nacionalinė žemės tarnyba prie Aplinkos ministro, 2024
@Geografininio pagrindo kadastriniai duomenys @Lietuvos Respublikos aplinkos ministerija, 2025
Lietuvos Respublikos miškų valstybės kadastriniai duomenys @Lietuvos Respublikos aplinkos ministerija, 2025
Lietuvos Respublikos nekrokojamąjį turto registro duomenys @VI Registrų centras, 2025

Atestato Nr.:	UAB „Daugėla“ A. Smetonos g.2, 01115 Vilnius Tel./faks.: (8 5) 273 3385	MOLĖTŲ RAJONO SAVIVALDYBĖS GYVENAMŲJŲ VIETŲŲ TERITORIJŲ RIBŲ IR PAVADINIMŲ KEITIMO PLANAS			
HKV-917	Proj. vadovas L. Sladkevičius	2025-09	Gaidalaučiznos k. M 1:10 000	Laida	1
	Vykdytojas Dr. G. Sakalauskienė	2025-09		Lapas	Lapų sk.
	Vykdytojas N. Cerdvilis	2025-09			35
Užsakovs: Molėtų rajono savivaldybės administracija					



MOLĖTŲ RAJONO SAVIVALDYBĖS GYVENAMŲJŲ VIETŲŲ TERITORIJŲ RIBŲ IR PAVADINIMŲ KEITIMO PLANAS
M 1:10 000

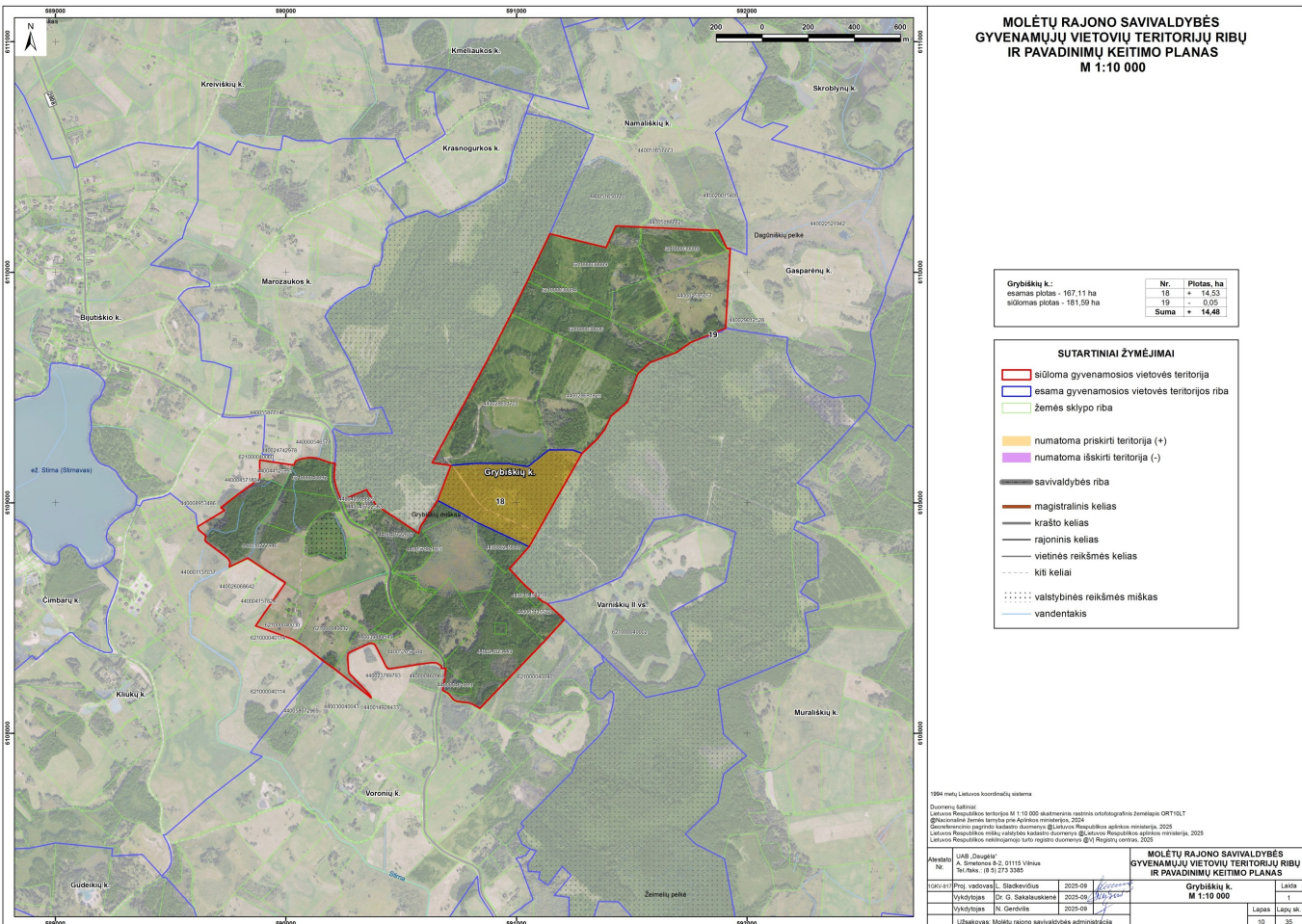
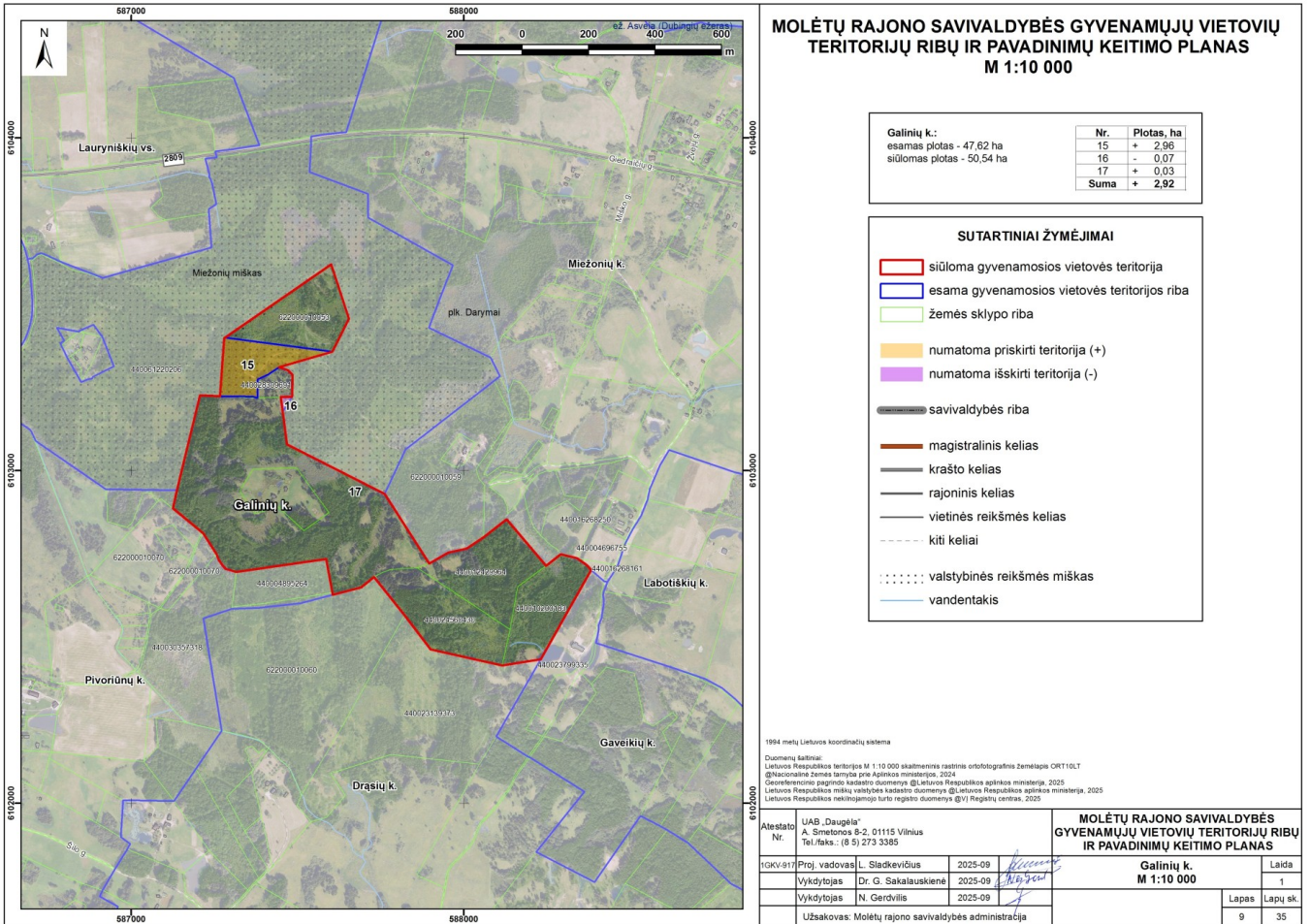
Kulionių k.:	
esamas plotas - 189,01 ha	
siūlomas plotas - 190,13 ha	
Nr.	Plotas, ha
9	+ 0,16
10	+ 0,96
Suma	+ 1,12

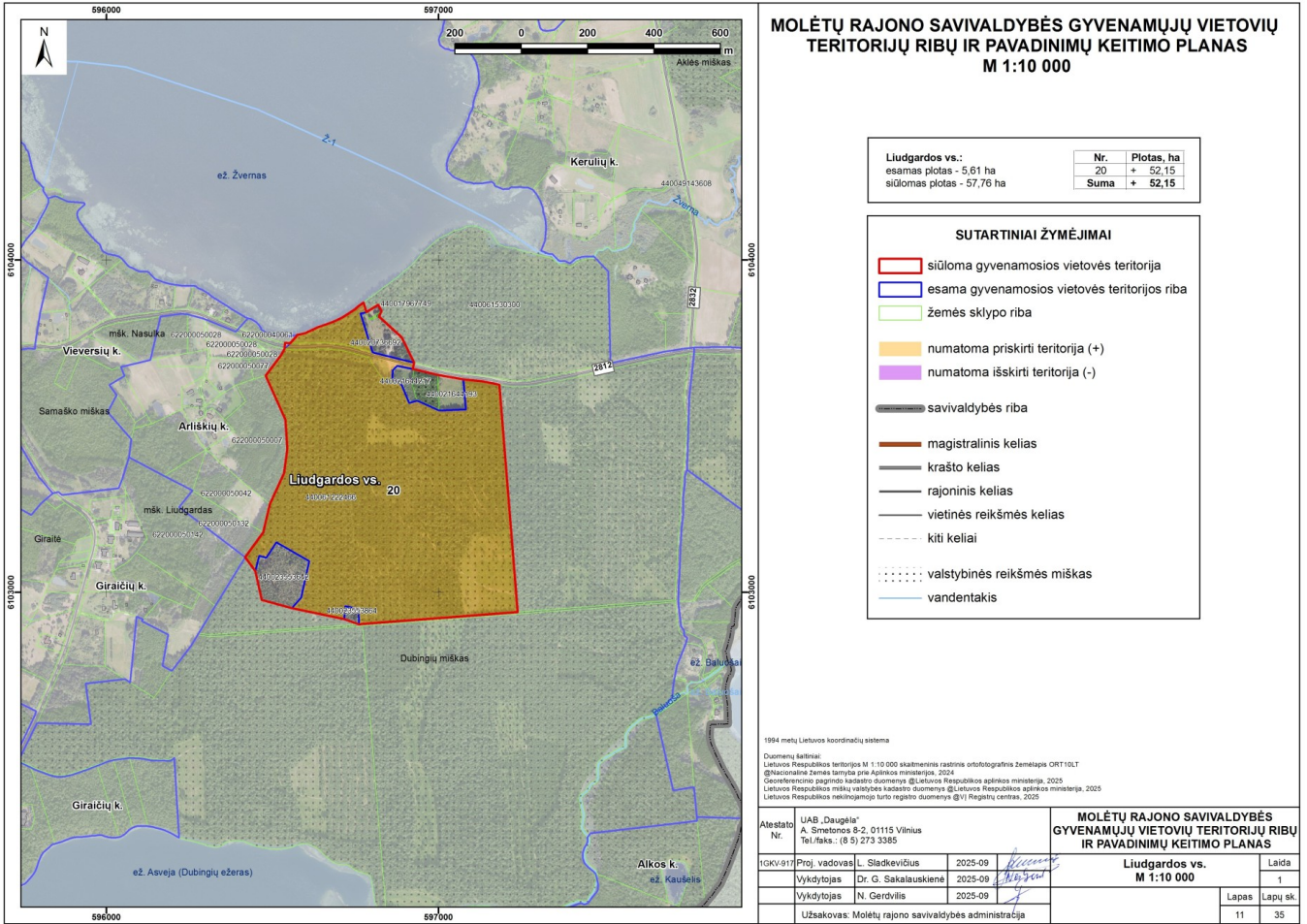
- SUTARTINIAI ŽYMĖJIMAI**
- siūloma gyvenamosios vietovės teritorija
 - esama gyvenamosios vietovės teritorijos riba
 - žemės sklypo riba
 - numatoma priskirti teritorija (+)
 - numatoma išskirti teritorija (-)
 - savivaldybės riba
 - magistralinis kelias
 - krašto kelias
 - rajoninis kelias
 - vietinės reikšmės kelias
 - kiti keliai
 - valstybinės reikšmės miškas
 - vandentakis

1994 metų Lietuvos koordinatų sistema
Duomenų šaltiniai:
Lietuvos Respublikos teritorija M 1:10 000 skaitmeninis radinis ortofotografinis žemėlapis ORT10LT
@Nacionalinė žemės tarnyba prie Aplinkos ministro, 2024
@Geografininio pagrindo kadastriniai duomenys @Lietuvos Respublikos aplinkos ministerija, 2025
Lietuvos Respublikos miškų valstybės kadastriniai duomenys @Lietuvos Respublikos aplinkos ministerija, 2025
Lietuvos Respublikos nekrokojamąjį turto registro duomenys @VI Registrų centras, 2025

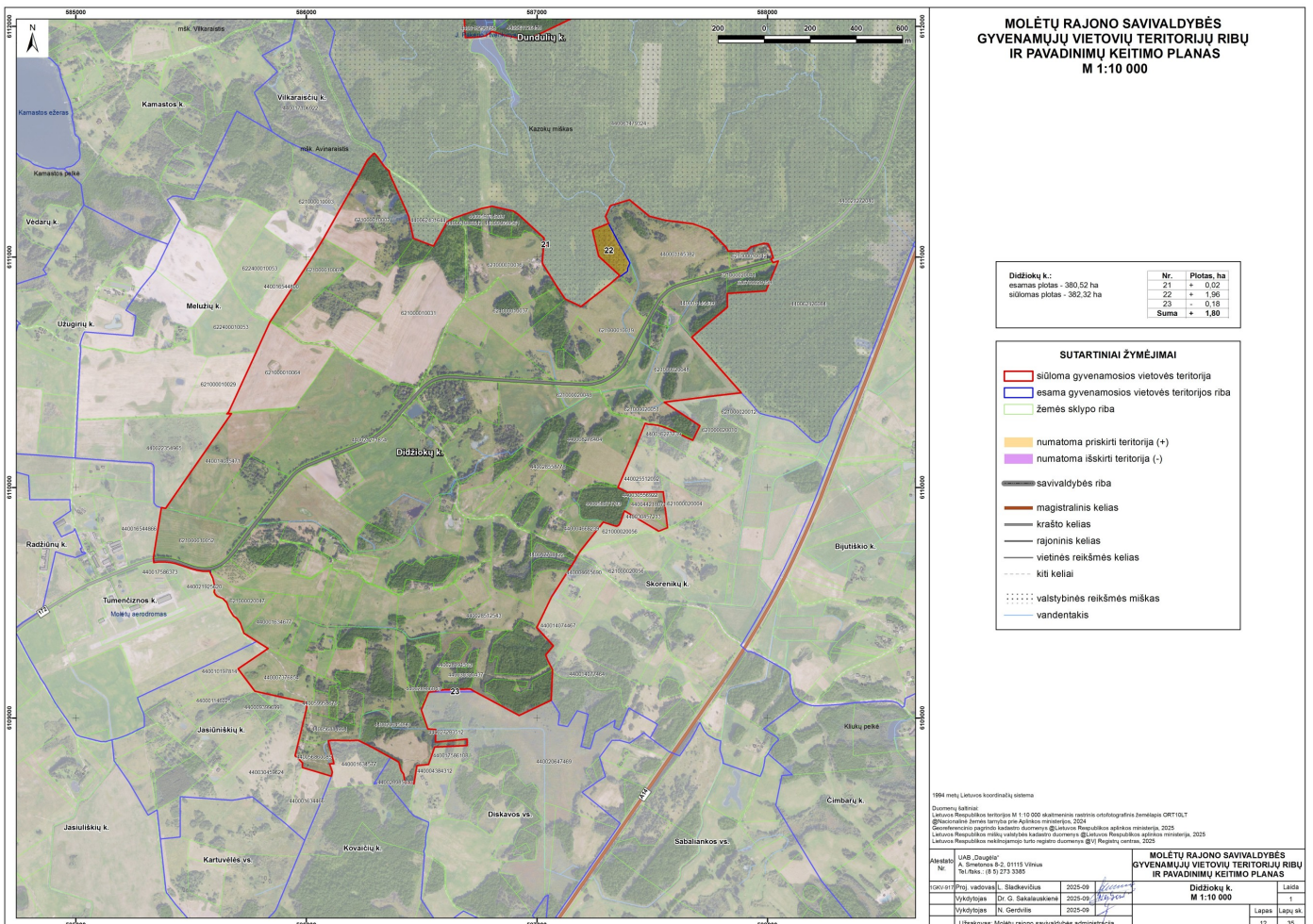
Atestato Nr.:	UAB „Daugėla“ A. Smetonos g.2, 01115 Vilnius Tel./faks.: (8 5) 273 3385	MOLĖTŲ RAJONO SAVIVALDYBĖS GYVENAMŲJŲ VIETŲŲ TERITORIJŲ RIBŲ IR PAVADINIMŲ KEITIMO PLANAS			
HKV-917	Proj. vadovas L. Sladkevičius	2025-09	Kulionių k. M 1:10 000	Laida	1
	Vykdytojas Dr. G. Sakalauskienė	2025-09		Lapas	Lapų sk.
	Vykdytojas N. Cerdvilis	2025-09			35
Užsakovs: Molėtų rajono savivaldybės administracija					

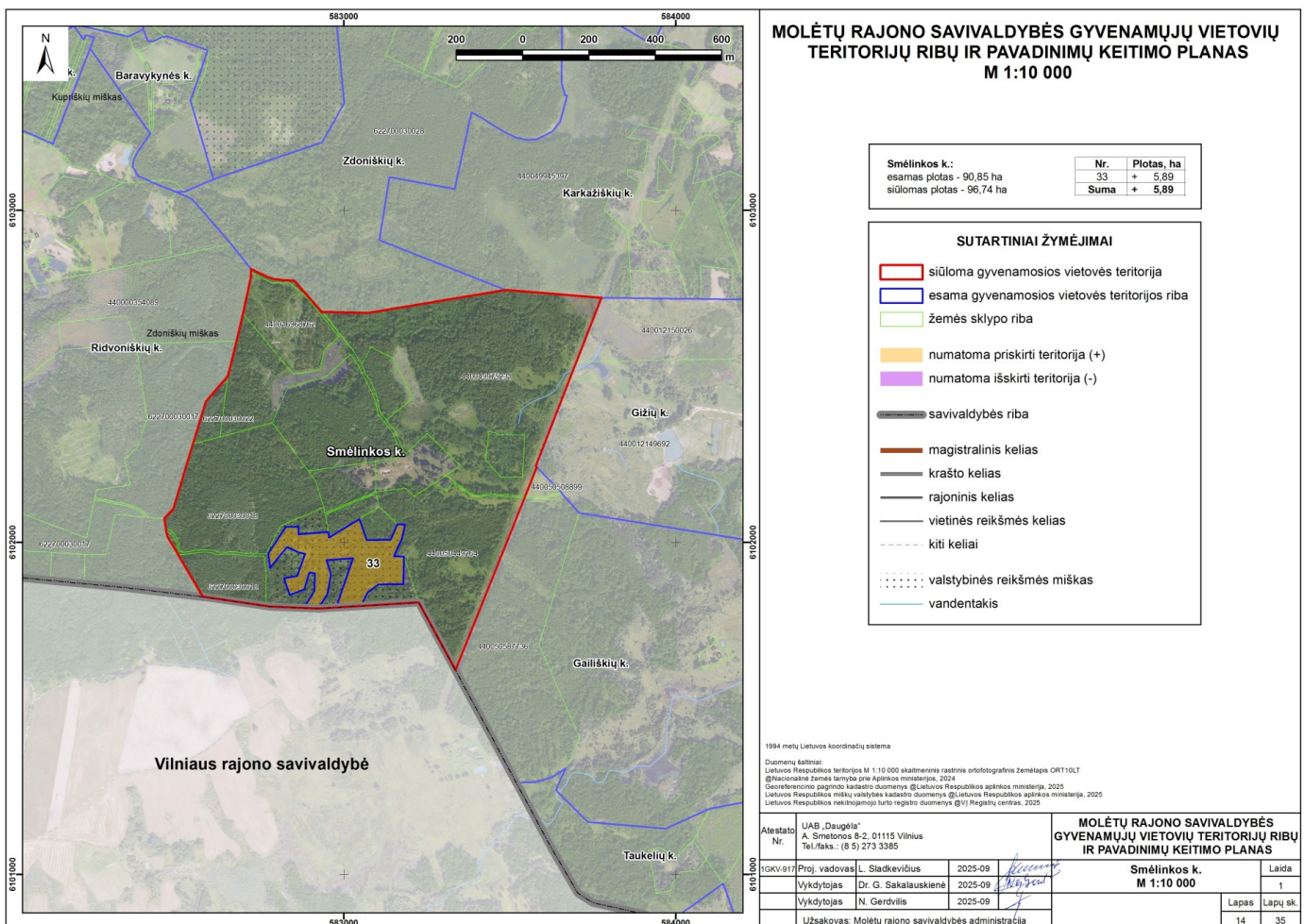
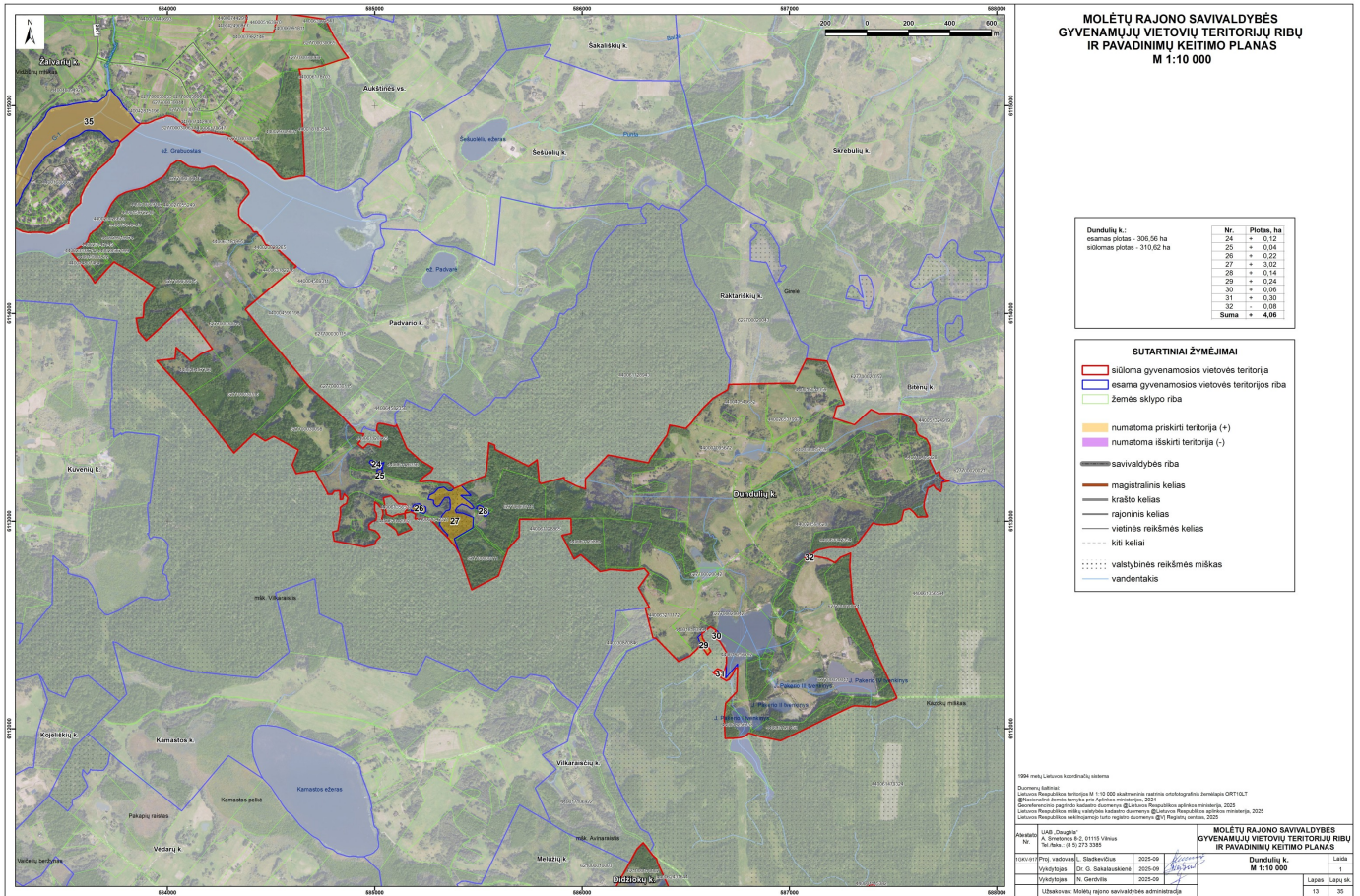
13.4. Molėtų rajono savivaldybės Dubingių seniūnijos gyvenamųjų vietovių teritorijų ribų tvarkymo planas
M 1:10 000, 3 lapai:

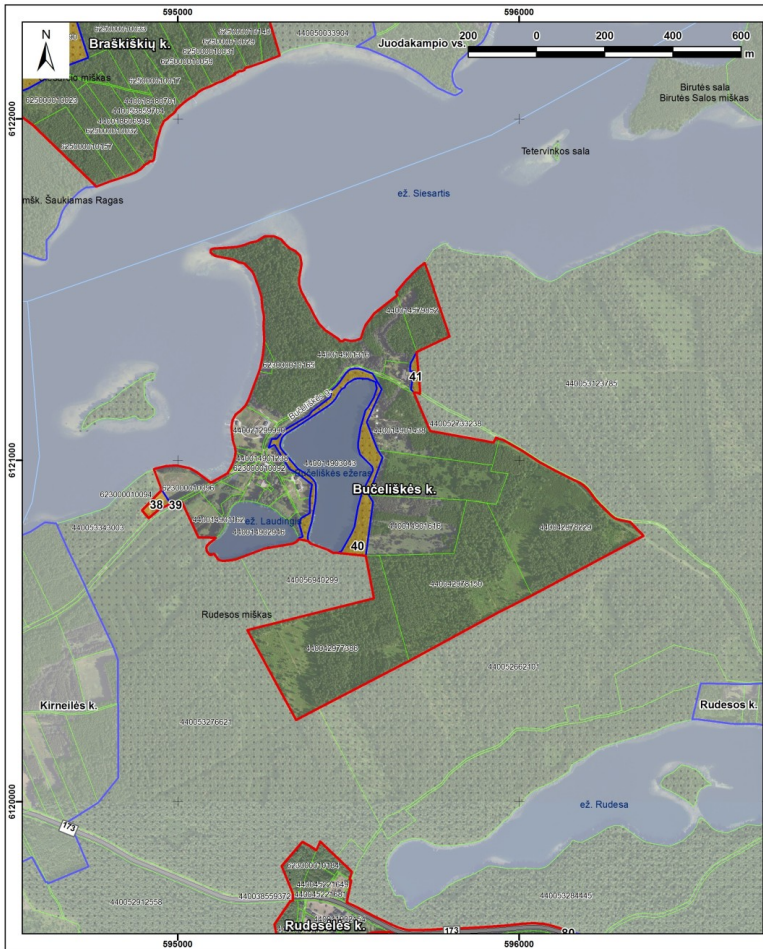




13.5. Molėtų rajono savivaldybės Giedraičių seniūnijos gyvenamųjų vietovių teritorijų ribų tvarkymo planas M 1:10 000, 4 lapai:







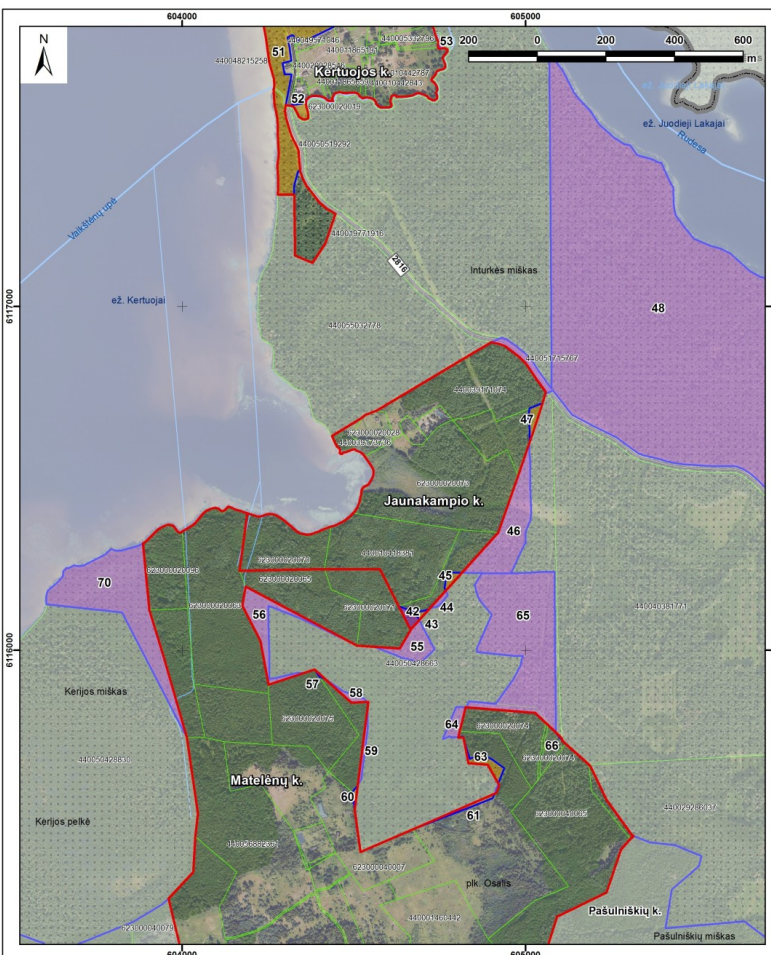
**MOLĖTŲ RAJONO SAVIVALDYBĖS GYVENAMŪJŲ VIETŲ TERITORIJŲ RIBŲ IR PAVADINIMŲ KEITIMO PLANAS
M 1:10 000**

Buceliškės k.: esamas plotas - 78,50 ha siūlomas plotas - 81,93 ha	<table border="1"> <thead> <tr> <th>Nr.</th> <th>Plotas, ha</th> </tr> </thead> <tbody> <tr> <td>38</td> <td>+ 0,29</td> </tr> <tr> <td>39</td> <td>+ 0,02</td> </tr> <tr> <td>40</td> <td>+ 2,91</td> </tr> <tr> <td>41</td> <td>+ 0,21</td> </tr> <tr> <td>Suma</td> <td>+ 3,43</td> </tr> </tbody> </table>	Nr.	Plotas, ha	38	+ 0,29	39	+ 0,02	40	+ 2,91	41	+ 0,21	Suma	+ 3,43
Nr.	Plotas, ha												
38	+ 0,29												
39	+ 0,02												
40	+ 2,91												
41	+ 0,21												
Suma	+ 3,43												

- SUTARTINIAI ŽYMĖJIMAI**
- siūloma gyvenamosios vietovės teritorija
 - esama gyvenamosios vietovės teritorijos riba
 - žemės sklypo riba
 - numatoma priskirti teritorija (+)
 - numatoma išskirti teritorija (-)
 - savivaldybės riba
 - magistralinis kelias
 - krašto kelias
 - rajoninis kelias
 - vietinės reikšmės kelias
 - kiti keliai
 - valstybinės reikšmės miškas
 - vandentakis

1994 metų Lietuvos koordinatų sistema
Duomenų šaltiniai:
Lietuvos Respublikos teritorijos M 1:10 000 skaitmeninis raštinis ortofotografinis žemėlapis ORT10LT
@ Nacionalinė žemės tarnyba prie Aplinkos ministro, 2024
Georeferencinio pagrindo kadaistro duomenys @ Lietuvos Respublikos aplinkos ministerija, 2025
Lietuvos Respublikos miškų valdybės kadaistro duomenys @ Lietuvos Respublikos aplinkos ministerija, 2025
Lietuvos Respublikos nekilnojamojo turto registro duomenys @ VI Registrų centras, 2025

Atestato Nr.	UAB „Daugėla“ A. Smetonos B-2, 01115 Vilnius Tel./faks.: (8 5) 273 3385	MOLĖTŲ RAJONO SAVIVALDYBĖS GYVENAMŪJŲ VIETŲ TERITORIJŲ RIBŲ IR PAVADINIMŲ KEITIMO PLANAS	
10KV-917 Proj. vadovas	L. Sladkevičius	2025-09	Buceliškės k.
2025-09	2025-09	2025-09	M 1:10 000
Užsakovas:	Molėtų rajono savivaldybės administracija	Lapas	Lapų sk.
		17	35



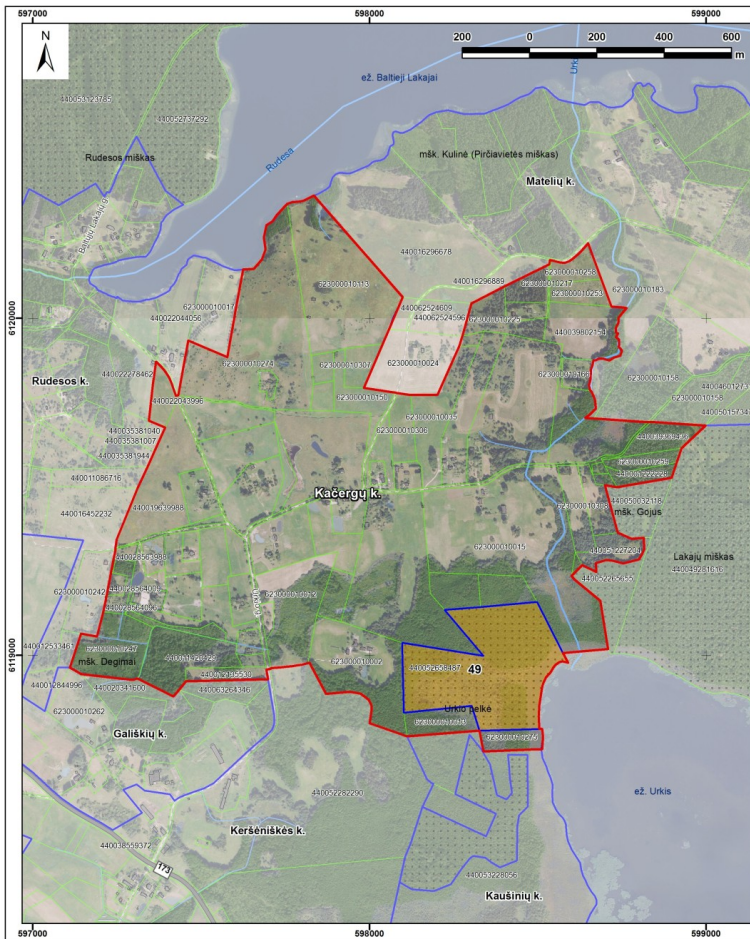
**MOLĖTŲ RAJONO SAVIVALDYBĖS GYVENAMŪJŲ VIETŲ TERITORIJŲ RIBŲ IR PAVADINIMŲ KEITIMO PLANAS
M 1:10 000**

Jaunakampio k.: esamas plotas - 198,63 ha siūlomas plotas - 32,92 ha	<table border="1"> <thead> <tr> <th>Nr.</th> <th>Plotas, ha</th> </tr> </thead> <tbody> <tr> <td>42</td> <td>+ 0,18</td> </tr> <tr> <td>43</td> <td>+ 0,05</td> </tr> <tr> <td>44</td> <td>- 0,08</td> </tr> <tr> <td>45</td> <td>+ 0,12</td> </tr> <tr> <td>46</td> <td>- 2,59</td> </tr> <tr> <td>47</td> <td>+ 0,20</td> </tr> <tr> <td>48</td> <td>- 163,59</td> </tr> <tr> <td>Suma</td> <td>- 165,71</td> </tr> </tbody> </table>	Nr.	Plotas, ha	42	+ 0,18	43	+ 0,05	44	- 0,08	45	+ 0,12	46	- 2,59	47	+ 0,20	48	- 163,59	Suma	- 165,71
Nr.	Plotas, ha																		
42	+ 0,18																		
43	+ 0,05																		
44	- 0,08																		
45	+ 0,12																		
46	- 2,59																		
47	+ 0,20																		
48	- 163,59																		
Suma	- 165,71																		

- SUTARTINIAI ŽYMĖJIMAI**
- siūloma gyvenamosios vietovės teritorija
 - esama gyvenamosios vietovės teritorijos riba
 - žemės sklypo riba
 - numatoma priskirti teritorija (+)
 - numatoma išskirti teritorija (-)
 - savivaldybės riba
 - magistralinis kelias
 - krašto kelias
 - rajoninis kelias
 - vietinės reikšmės kelias
 - kiti keliai
 - valstybinės reikšmės miškas
 - vandentakis

1994 metų Lietuvos koordinatų sistema
Duomenų šaltiniai:
Lietuvos Respublikos teritorijos M 1:10 000 skaitmeninis raštinis ortofotografinis žemėlapis ORT10LT
@ Nacionalinė žemės tarnyba prie Aplinkos ministro, 2024
Georeferencinio pagrindo kadaistro duomenys @ Lietuvos Respublikos aplinkos ministerija, 2025
Lietuvos Respublikos miškų valdybės kadaistro duomenys @ Lietuvos Respublikos aplinkos ministerija, 2025
Lietuvos Respublikos nekilnojamojo turto registro duomenys @ VI Registrų centras, 2025

Atestato Nr.	UAB „Daugėla“ A. Smetonos B-2, 01115 Vilnius Tel./faks.: (8 5) 273 3385	MOLĖTŲ RAJONO SAVIVALDYBĖS GYVENAMŪJŲ VIETŲ TERITORIJŲ RIBŲ IR PAVADINIMŲ KEITIMO PLANAS	
10KV-917 Proj. vadovas	L. Sladkevičius	2025-09	Jaunakampio k.
2025-09	2025-09	2025-09	M 1:10 000
Užsakovas:	Molėtų rajono savivaldybės administracija	Lapas	Lapų sk.
		18	35



**MOLĖTŲ RAJONO SAVIVALDYBĖS GYVENAMŪJŲ VIETŲVIŲ TERITORIJŲ RIBŲ IR PAVADINIMŲ KEITIMO PLANAS
M 1:10 000**

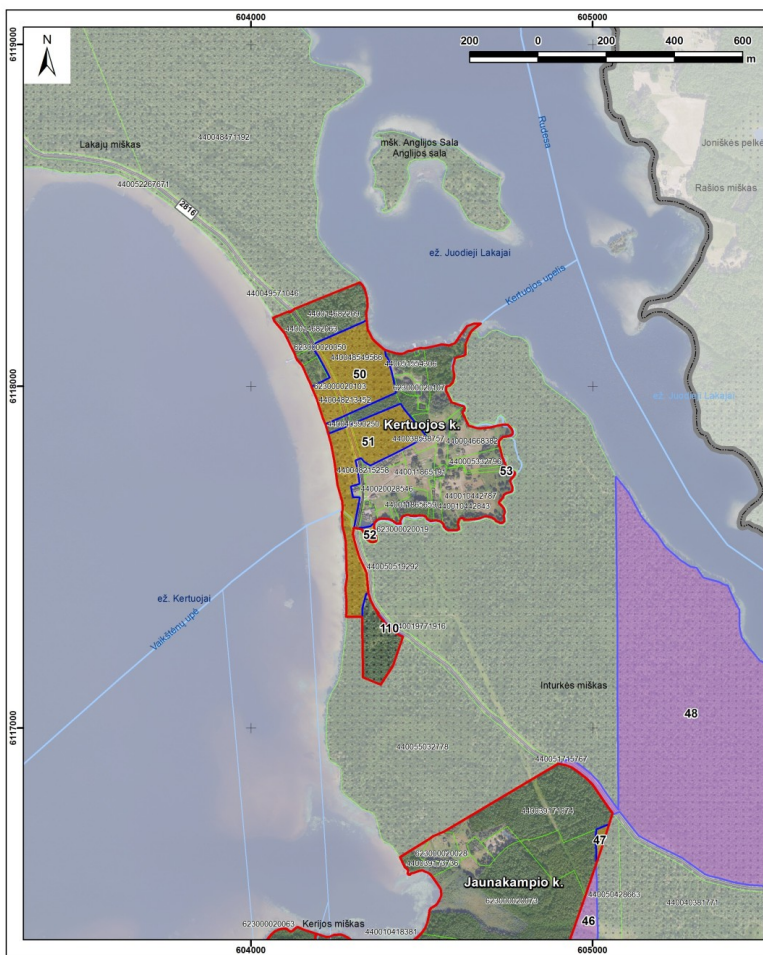
Kačergių k.: esamas plotas - 161,10 ha siūlomas plotas - 173,44 ha	Nr.	Plotas, ha
	49	+ 12,34
	Suma	+ 12,34

SUTARTINIAI ŽYMĖJIMAI

- siūloma gyvenamosios vietovės teritorija
- esama gyvenamosios vietovės teritorijos riba
- žemės sklypo riba
- numatoma priskirti teritorija (+)
- numatoma išskirti teritorija (-)
- savivaldybės riba
- magistralinis kelias
- krašto kelias
- rajoninis kelias
- vietinės reikšmės kelias
- kiti keliai
- valstybinės reikšmės miškas
- vandentakis

1994 metų Lietuvos koordinacių sistema
Duomenų šaltiniai:
Lietuvos Respublikos teritorijos M 1:10 000 skaitmeninis rastinis ortofotografinis žemėlapis ORT10LT
© Nacionalinė žemės tarnyba prie Aplinkos ministerijos, 2024
Georeferencinio pagrindo kadastriniai duomenys © Lietuvos Respublikos aplinkos ministerija, 2025
Lietuvos Respublikos miškų valdybės kadastriniai duomenys © Lietuvos Respublikos aplinkos ministerija, 2025
Lietuvos Respublikos nekilnojamojo turto registro duomenys © VĮ Registrų centras, 2025

Atestato Nr.	UAB „Daugėla“ A. Smetonos 8-2, 01115 Vilnius Tel./faks.: (8 5) 273 3385	MOLĖTŲ RAJONO SAVIVALDYBĖS GYVENAMŪJŲ VIETŲVIŲ TERITORIJŲ RIBŲ IR PAVADINIMŲ KEITIMO PLANAS		Laida	
IGKV-917 Proj. vadovas	L. Sladkevičius				2025-09
Vykdytojas	Dr. G. Sakalauskiene	2025-09	<i>[Signature]</i>	Kačergių k. M 1:10 000	
Vykdytojas	N. Gerdvilis	2025-09	<i>[Signature]</i>		
Užsakovas: Molėtų rajono savivaldybės administracija				Lapas	Lapų sk.
				19	35



**MOLĖTŲ RAJONO SAVIVALDYBĖS GYVENAMŪJŲ VIETŲVIŲ TERITORIJŲ RIBŲ IR PAVADINIMŲ KEITIMO PLANAS
M 1:10 000**

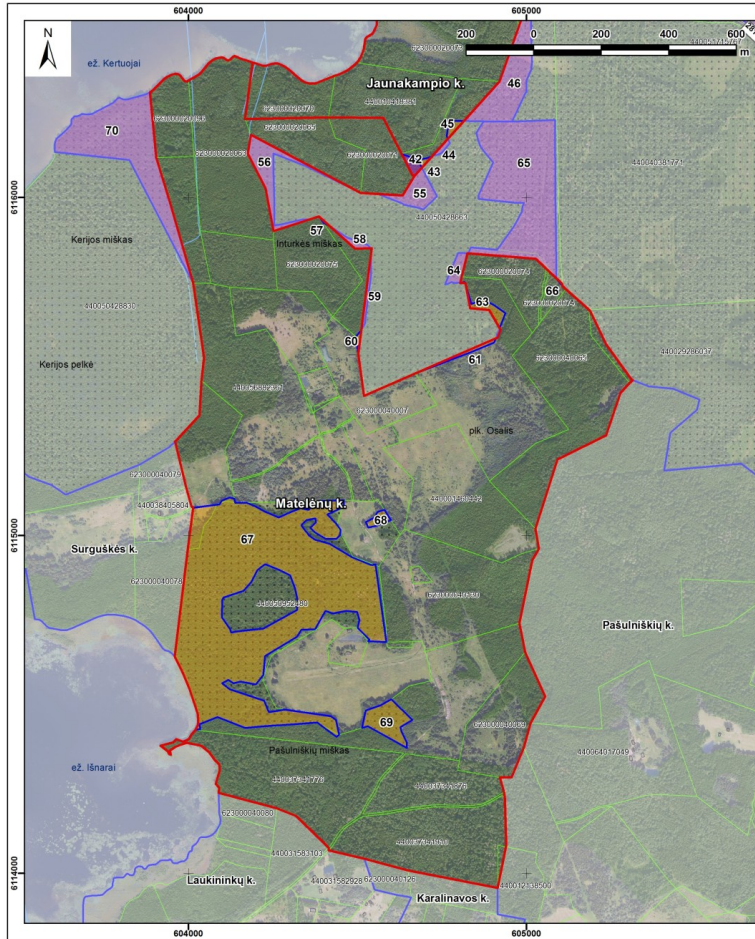
Kertuojos k.: esamas plotas - 20,92 ha siūlomas plotas - 30,81 ha	Nr.	Plotas, ha
	50	+ 4,63
	51	+ 5,15
	52	+ 0,15
	53	- 0,01
Suma	+ 9,89	

SUTARTINIAI ŽYMĖJIMAI

- siūloma gyvenamosios vietovės teritorija
- esama gyvenamosios vietovės teritorijos riba
- žemės sklypo riba
- numatoma priskirti teritorija (+)
- numatoma išskirti teritorija (-)
- savivaldybės riba
- magistralinis kelias
- krašto kelias
- rajoninis kelias
- vietinės reikšmės kelias
- kiti keliai
- valstybinės reikšmės miškas
- vandentakis

1994 metų Lietuvos koordinacių sistema
Duomenų šaltiniai:
Lietuvos Respublikos teritorijos M 1:10 000 skaitmeninis rastinis ortofotografinis žemėlapis ORT10LT
© Nacionalinė žemės tarnyba prie Aplinkos ministerijos, 2024
Georeferencinio pagrindo kadastriniai duomenys © Lietuvos Respublikos aplinkos ministerija, 2025
Lietuvos Respublikos miškų valdybės kadastriniai duomenys © Lietuvos Respublikos aplinkos ministerija, 2025
Lietuvos Respublikos nekilnojamojo turto registro duomenys © VĮ Registrų centras, 2025

Atestato Nr.	UAB „Daugėla“ A. Smetonos 8-2, 01115 Vilnius Tel./faks.: (8 5) 273 3385	MOLĖTŲ RAJONO SAVIVALDYBĖS GYVENAMŪJŲ VIETŲVIŲ TERITORIJŲ RIBŲ IR PAVADINIMŲ KEITIMO PLANAS		Laida	
IGKV-917 Proj. vadovas	L. Sladkevičius				2025-09
Vykdytojas	Dr. G. Sakalauskiene	2025-09	<i>[Signature]</i>	Kertuojos k. M 1:10 000	
Vykdytojas	N. Gerdvilis	2025-09	<i>[Signature]</i>		
Užsakovas: Molėtų rajono savivaldybės administracija				Lapas	Lapų sk.
				20	35



**MOLĖTŲ RAJONO SAVIVALDYBĖS GYVENAMŲJŲ VIETŲŲ TERITORIJŲ RIBŲ IR PAVADINIMŲ KEITIMO PLANAS
M 1:10 000**

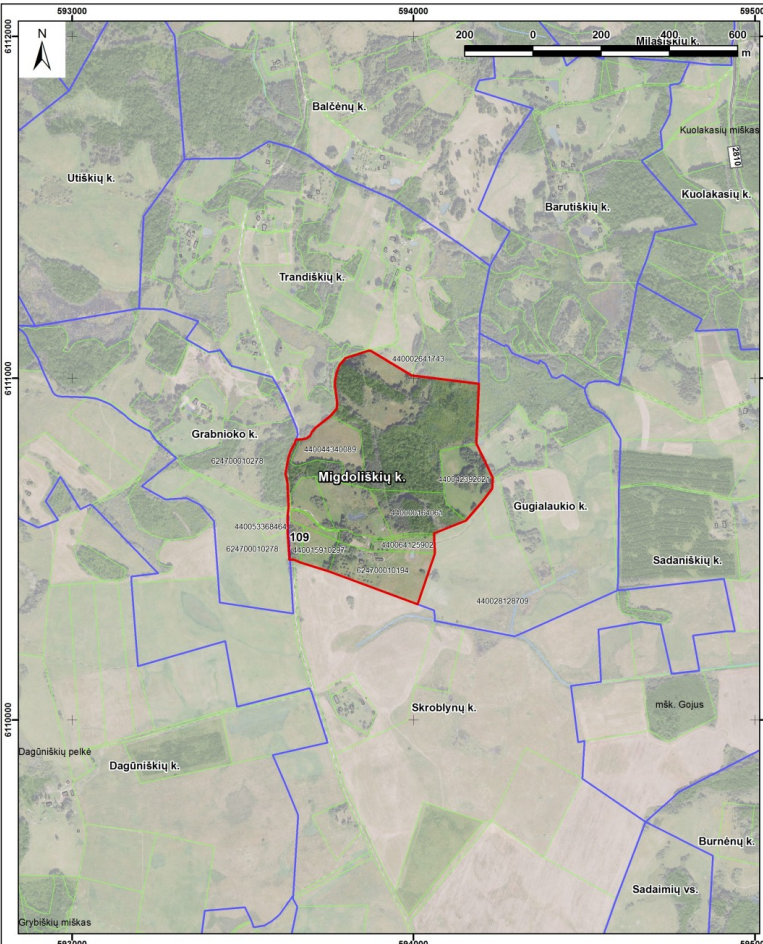
Matelėnų k.:			
esamas plotas - 189,47 ha		siūlomas plotas - 198,07 ha	
Nr.	Plotas, ha	Nr.	Plotas, ha
54	- 0,18	63	+ 0,31
55	- 0,81	64	- 0,31
56	- 1,25	65	- 7,58
57	+ 0,01	66	+ 0,01
58	- 0,14	67	+ 22,84
59	- 0,14	68	+ 0,19
60	+ 0,05	69	+ 1,08
61	+ 0,14	70	+ 5,61
62	- 0,01	Suma	+ 8,60

- SUTARTINIAI ŽYMĖJIMAI**
- siūloma gyvenamosios vietovės teritorija
 - esama gyvenamosios vietovės teritorijos riba
 - žemės sklypo riba
 - numatoma priskirti teritorija (+)
 - numatoma išskirti teritorija (-)
 - savivaldybės riba
 - magistralinis kelias
 - krašto kelias
 - rajoninis kelias
 - vietinės reikšmės kelias
 - kiti keliai
 - valstybinės reikšmės miškas
 - vandentakis

1994 metų Lietuvos koordinatų sistema

Duomenų šaltiniai:
Lietuvos Respublikos teritorijos M 1:10 000 skaitmeninis raštinis ortofotografinis žemėlapis ORT10LT
© Nacionalinė žemės tarnyba prie Aplinkos ministerijos, 2024
Georeferencinis pagrindinis kadastrinis duomenys © Lietuvos Respublikos aplinkos ministerija, 2025
Lietuvos Respublikos miškų valstybės kadastrinis duomenys © Lietuvos Respublikos aplinkos ministerija, 2025
Lietuvos Respublikos nekilnojamojo turto registro duomenys © VĮ Registrų centras, 2025

Atestato Nr.	UAB „Daugėla“ A. Smetonos 8-2, 01115 Vilnius Tel./faks.: (8 5) 273 3385	MOLĖTŲ RAJONO SAVIVALDYBĖS GYVENAMŲJŲ VIETŲŲ TERITORIJŲ RIBŲ IR PAVADINIMŲ KEITIMO PLANAS	
IGKV-917 Proj. vadovas	L. Sladkevičius	2025-09	Matelėnų k. M 1:10 000
Vykdytojas	Dr. G. Sakalauskiene	2025-09	
Vykdytojas	N. Gerdvilis	2025-09	
Užsakovas:	Molėtų rajono savivaldybės administracija	Lapas	21
		Lapų sk.	35



**MOLĖTŲ RAJONO SAVIVALDYBĖS GYVENAMŲJŲ VIETŲŲ TERITORIJŲ RIBŲ IR PAVADINIMŲ KEITIMO PLANAS
M 1:10 000**

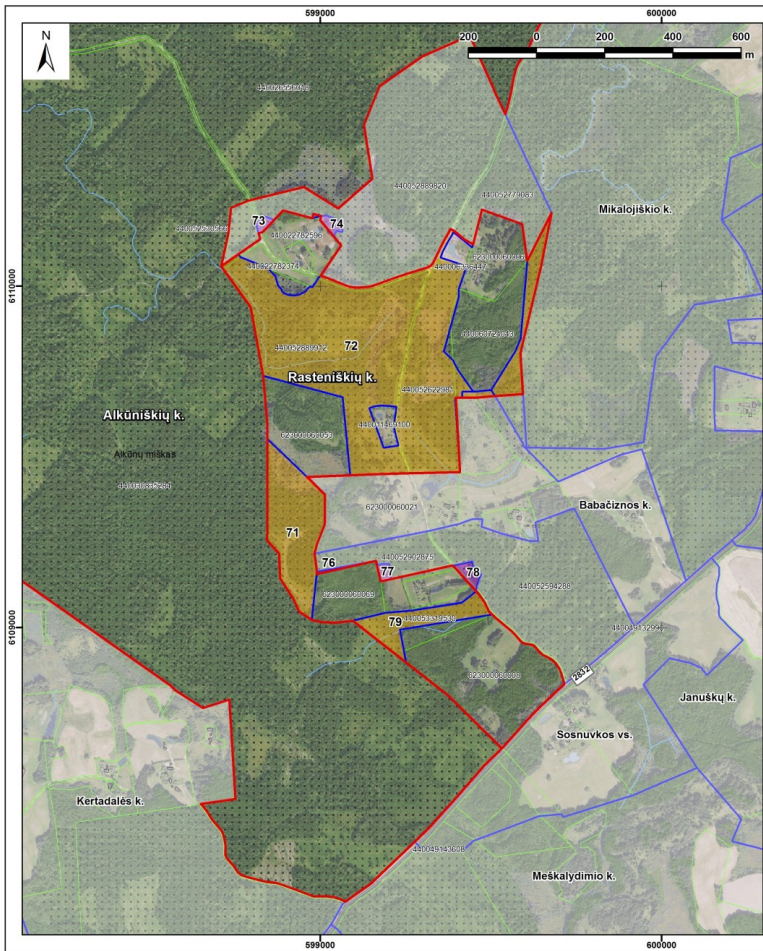
Migdoliškių k.:			
esamas plotas - 30,09 ha		siūlomas plotas - 30,12 ha	
Nr.	Plotas, ha	Nr.	Plotas, ha
109	+ 0,03		
		Suma	+ 0,03

- SUTARTINIAI ŽYMĖJIMAI**
- siūloma gyvenamosios vietovės teritorija
 - esama gyvenamosios vietovės teritorijos riba
 - žemės sklypo riba
 - numatoma priskirti teritorija (+)
 - numatoma išskirti teritorija (-)
 - savivaldybės riba
 - magistralinis kelias
 - krašto kelias
 - rajoninis kelias
 - vietinės reikšmės kelias
 - kiti keliai
 - valstybinės reikšmės miškas
 - vandentakis

1994 metų Lietuvos koordinatų sistema

Duomenų šaltiniai:
Lietuvos Respublikos teritorijos M 1:10 000 skaitmeninis raštinis ortofotografinis žemėlapis ORT10LT
© Nacionalinė žemės tarnyba prie Aplinkos ministerijos, 2024
Georeferencinis pagrindinis kadastrinis duomenys © Lietuvos Respublikos aplinkos ministerija, 2025
Lietuvos Respublikos miškų valstybės kadastrinis duomenys © Lietuvos Respublikos aplinkos ministerija, 2025
Lietuvos Respublikos nekilnojamojo turto registro duomenys © VĮ Registrų centras, 2025

Atestato Nr.	UAB „Daugėla“ A. Smetonos 8-2, 01115 Vilnius Tel./faks.: (8 5) 273 3385	MOLĖTŲ RAJONO SAVIVALDYBĖS GYVENAMŲJŲ VIETŲŲ TERITORIJŲ RIBŲ IR PAVADINIMŲ KEITIMO PLANAS	
IGKV-917 Proj. vadovas	L. Sladkevičius	2025-09	Migdoliškių k. M 1:10 000
Vykdytojas	Dr. G. Sakalauskiene	2025-09	
Vykdytojas	N. Gerdvilis	2025-09	
Užsakovas:	Molėtų rajono savivaldybės administracija	Lapas	22
		Lapų sk.	35



MOLėtų RAJONO SAVIVALDYBės GYVENAMųJų VIETOVų TERITORIJų RIBų IR PAVADINIMų KEITIMO PLANAS M 1:10 000

Rasteniškų k.:			
Nr.	Plotas, ha	Nr.	Plotas, ha
71	+ 5,59	76	- 0,07
72	+ 29,12	77	- 0,16
73	- 0,15	78	- 0,33
74	+ 0,02	79	+ 2,39
75	- 0,22	Suma	+ 36,19

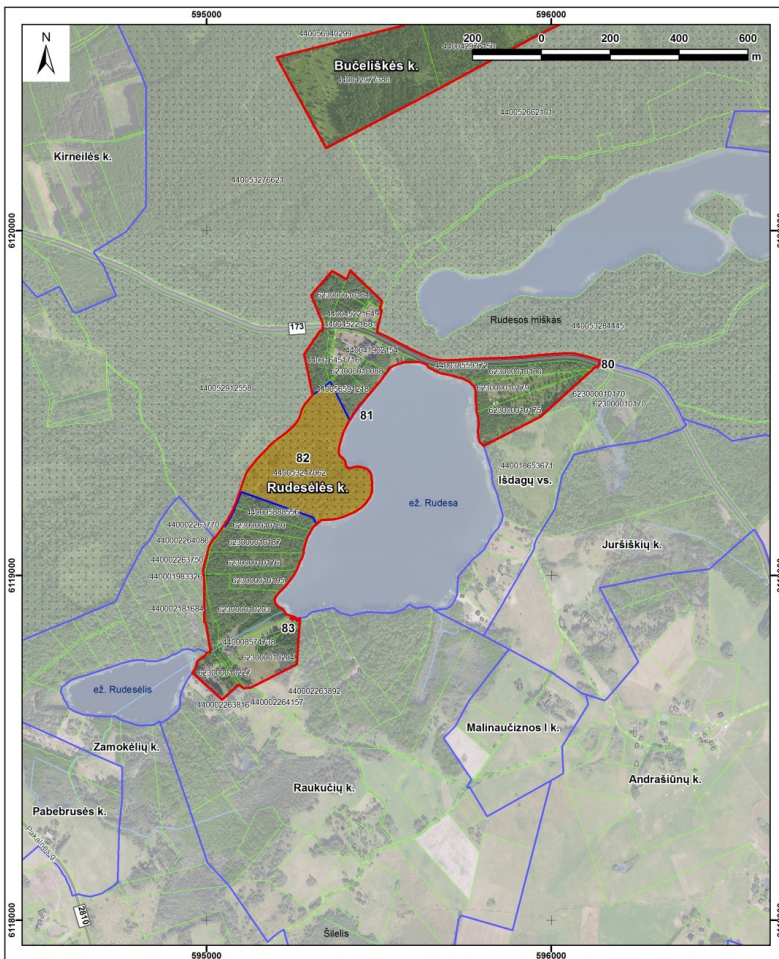
- SUTARTINIAI ŽYMėjIMAI**
- siūloma gyvenamosios vietovės teritorija
 - esama gyvenamosios vietovės teritorijos riba
 - žemės sklypo riba
 - numatoma priskirti teritorija (+)
 - numatoma išskirti teritorija (-)
 - savivaldybės riba
 - magistralinis kelias
 - krašto kelias
 - rajoninis kelias
 - vietinės reikšmės kelias
 - kiti keliai
 - valstybinės reikšmės miškas
 - vandentakis

1994 metų Lietuvos koordinatų sistema

Duomenų šaltiniai:
 Lietuvos Respublikos teritorijos M 1:10 000 skaitmeninis rastinis ortofotografinis žemėlapis ORT10LT
 @Nacionalinė žemės tarnyba prie Aplinkos ministro, 2024
 Georeferencinio pagrindo kadastro duomenys @Lietuvos Respublikos aplinkos ministerija, 2025
 Lietuvos Respublikos miškų valdybės kadastro duomenys @Lietuvos Respublikos aplinkos ministerija, 2025
 Lietuvos Respublikos nekilnojamojo turto registro duomenys @VI Registrų centras, 2025

Atestato Nr. UAB „Daugla“
 A. Smetonos 8-2, 01115 Vilnius
 Tel./faks.: (8 5) 273 3385

MOLėtų RAJONO SAVIVALDYBės GYVENAMųJų VIETOVų TERITORIJų RIBų IR PAVADINIMų KEITIMO PLANAS			
Rasteniškų k.			
M 1:10 000			
IGKV-917	Proj. vadovas L. Sladkevičius	2025-09	Laida
	Vykdytojas Dr. G. Sakalauskienė	2025-09	1
	Vykdytojas N. Gerdvilis	2025-09	Lapas Lapy sk.
	Užsakovas: Molėtų rajono savivaldybės administracija		23 35



MOLėtų RAJONO SAVIVALDYBės GYVENAMųJų VIETOVų TERITORIJų RIBų IR PAVADINIMų KEITIMO PLANAS M 1:10 000

Rudesės k.:			
Nr.	Plotas, ha	Nr.	Plotas, ha
80	- 0,01		
81	- 0,02		
82	+ 8,26		
83	- 0,01		
	Suma		+ 8,22

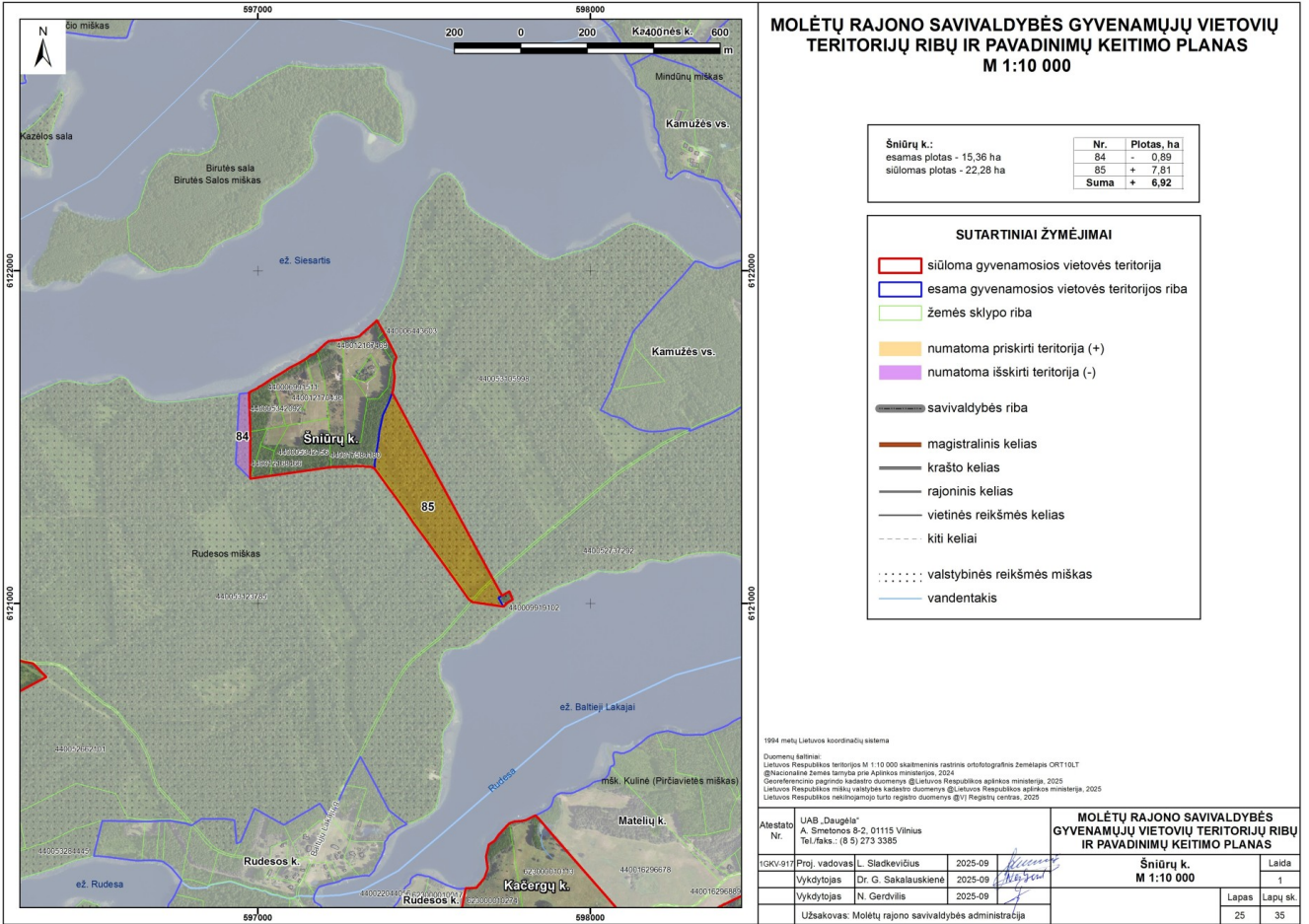
- SUTARTINIAI ŽYMėjIMAI**
- siūloma gyvenamosios vietovės teritorija
 - esama gyvenamosios vietovės teritorijos riba
 - žemės sklypo riba
 - numatoma priskirti teritorija (+)
 - numatoma išskirti teritorija (-)
 - savivaldybės riba
 - magistralinis kelias
 - krašto kelias
 - rajoninis kelias
 - vietinės reikšmės kelias
 - kiti keliai
 - valstybinės reikšmės miškas
 - vandentakis

1994 metų Lietuvos koordinatų sistema

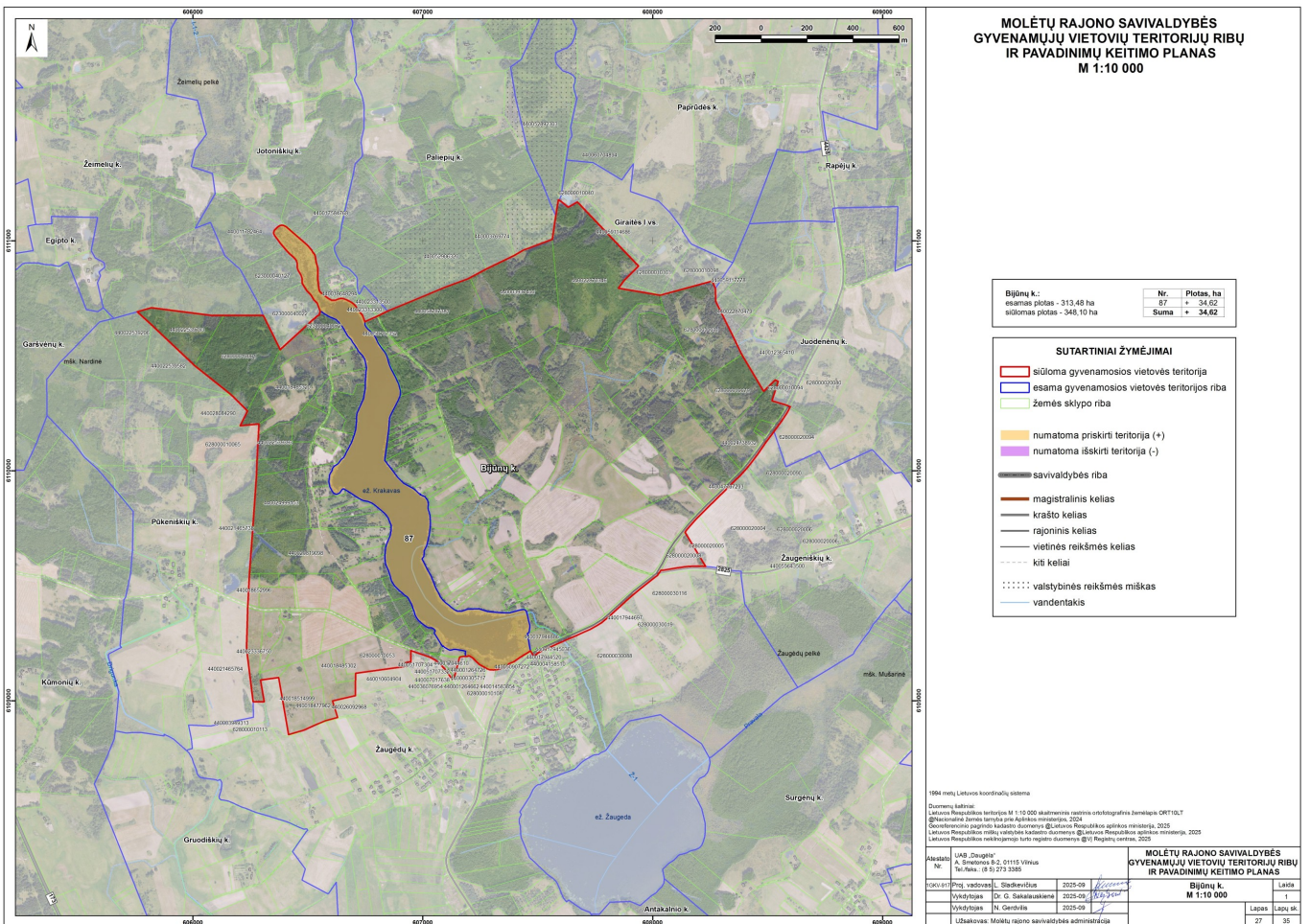
Duomenų šaltiniai:
 Lietuvos Respublikos teritorijos M 1:10 000 skaitmeninis rastinis ortofotografinis žemėlapis ORT10LT
 @Nacionalinė žemės tarnyba prie Aplinkos ministro, 2024
 Georeferencinio pagrindo kadastro duomenys @Lietuvos Respublikos aplinkos ministerija, 2025
 Lietuvos Respublikos miškų valdybės kadastro duomenys @Lietuvos Respublikos aplinkos ministerija, 2025
 Lietuvos Respublikos nekilnojamojo turto registro duomenys @VI Registrų centras, 2025

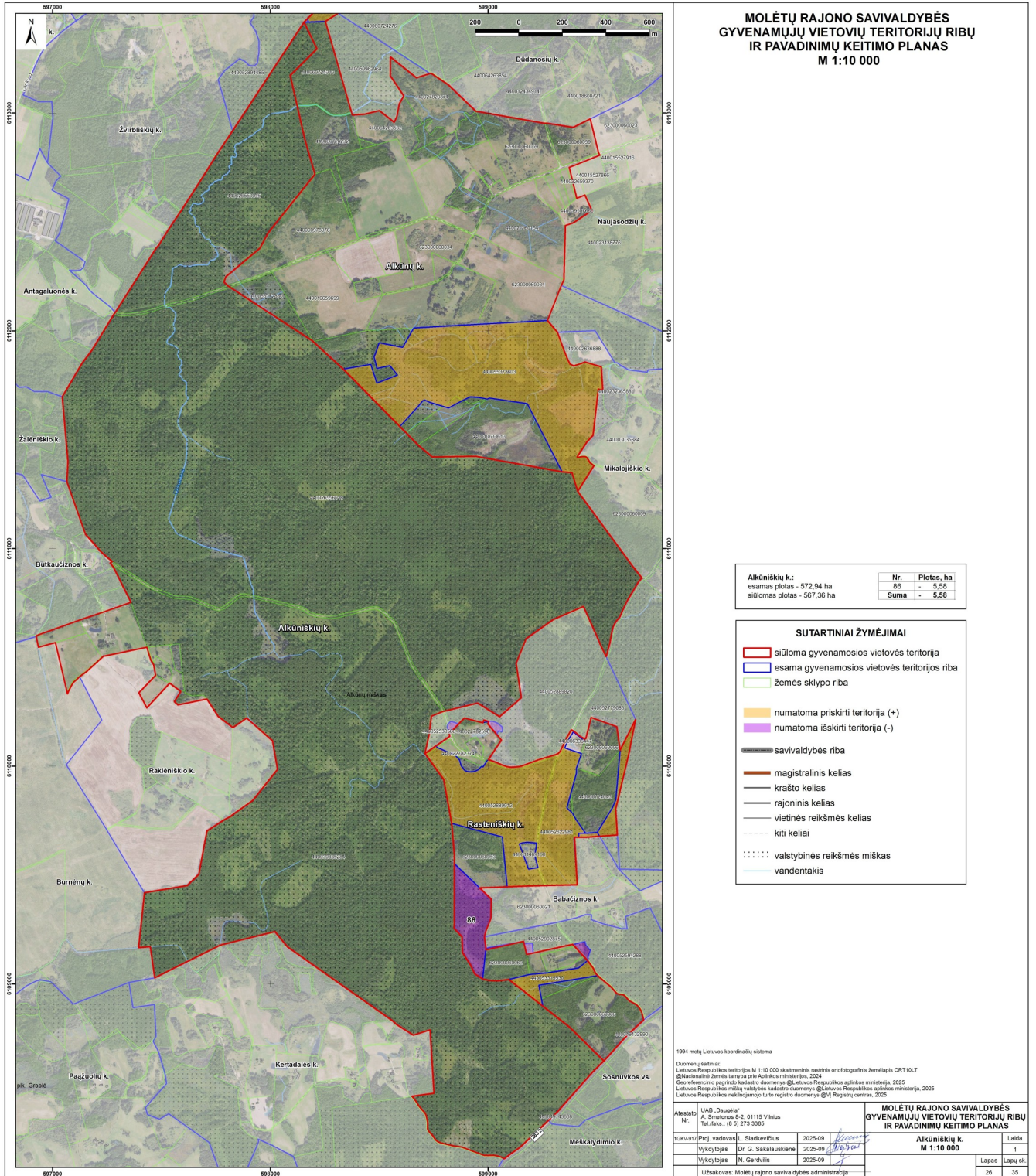
Atestato Nr. UAB „Daugla“
 A. Smetonos 8-2, 01115 Vilnius
 Tel./faks.: (8 5) 273 3385

MOLėtų RAJONO SAVIVALDYBės GYVENAMųJų VIETOVų TERITORIJų RIBų IR PAVADINIMų KEITIMO PLANAS			
Rudesės k.			
M 1:10 000			
IGKV-917	Proj. vadovas L. Sladkevičius	2025-09	Laida
	Vykdytojas Dr. G. Sakalauskienė	2025-09	1
	Vykdytojas N. Gerdvilis	2025-09	Lapas Lapy sk.
	Užsakovas: Molėtų rajono savivaldybės administracija		24 35

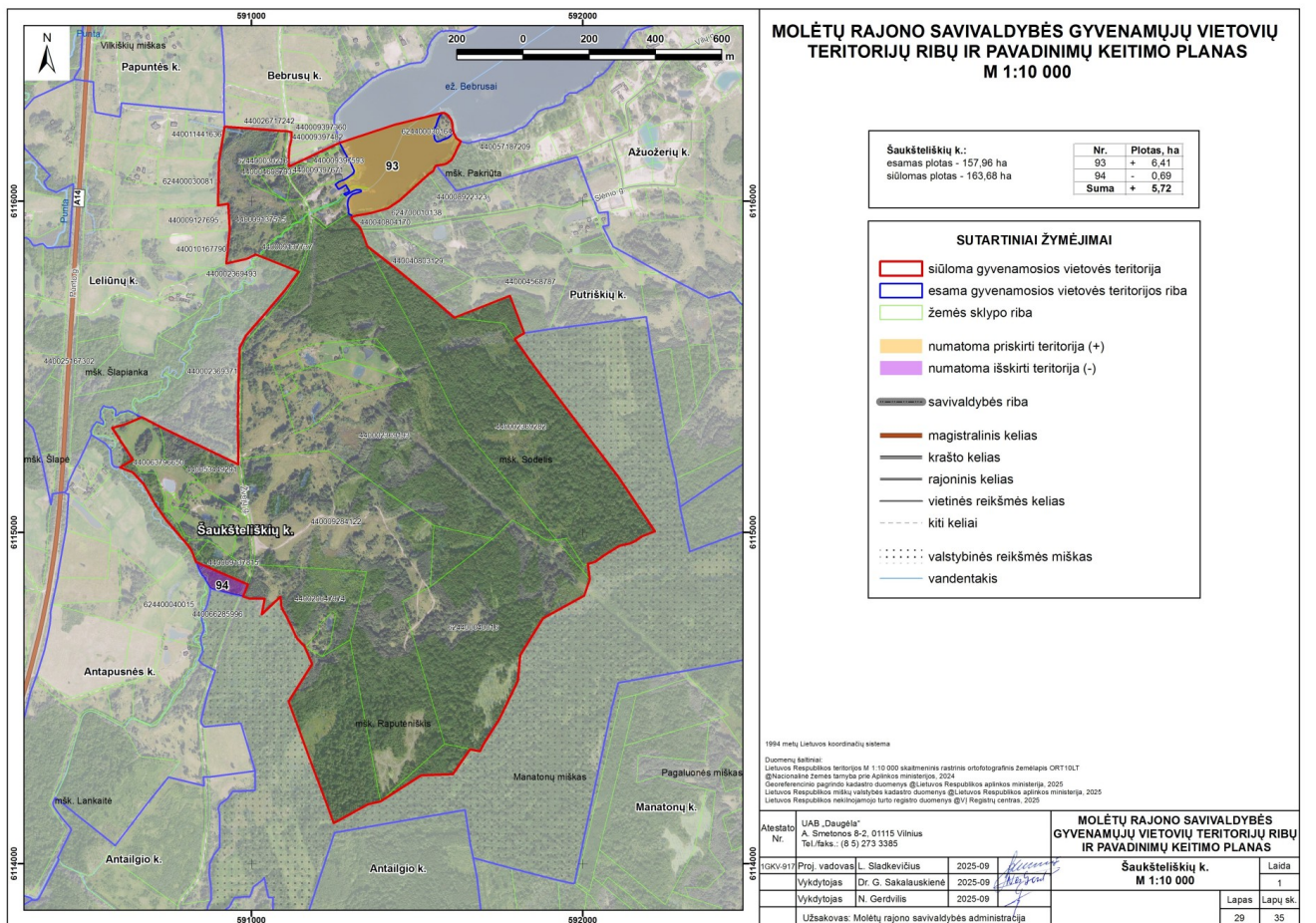
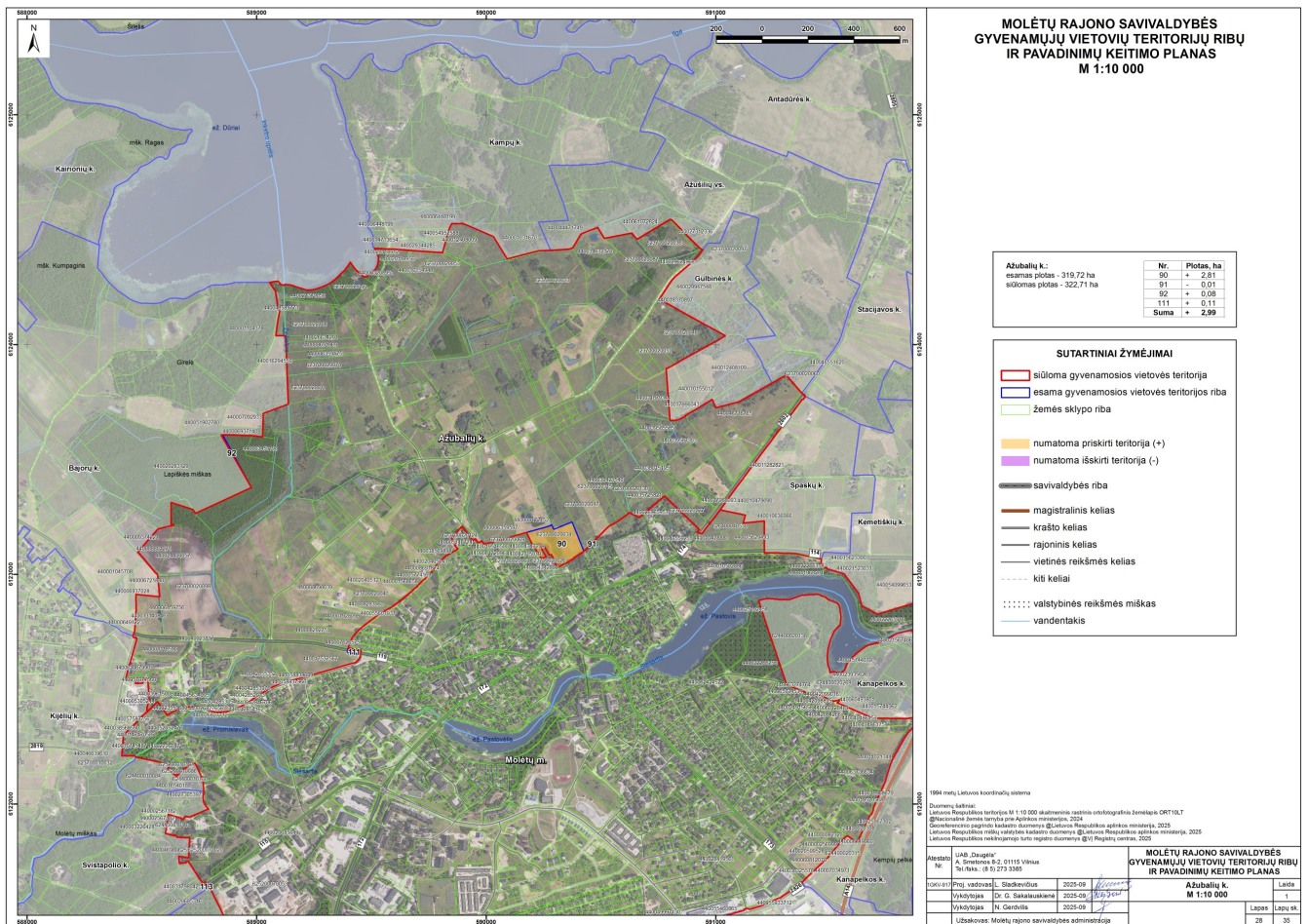


13.7. Molėtų rajono savivaldybės Jonišio seniūnijos gyvenamųjų vietovių teritorijų ribų tvarkymo planas M 1:10 000, 2 lapai:

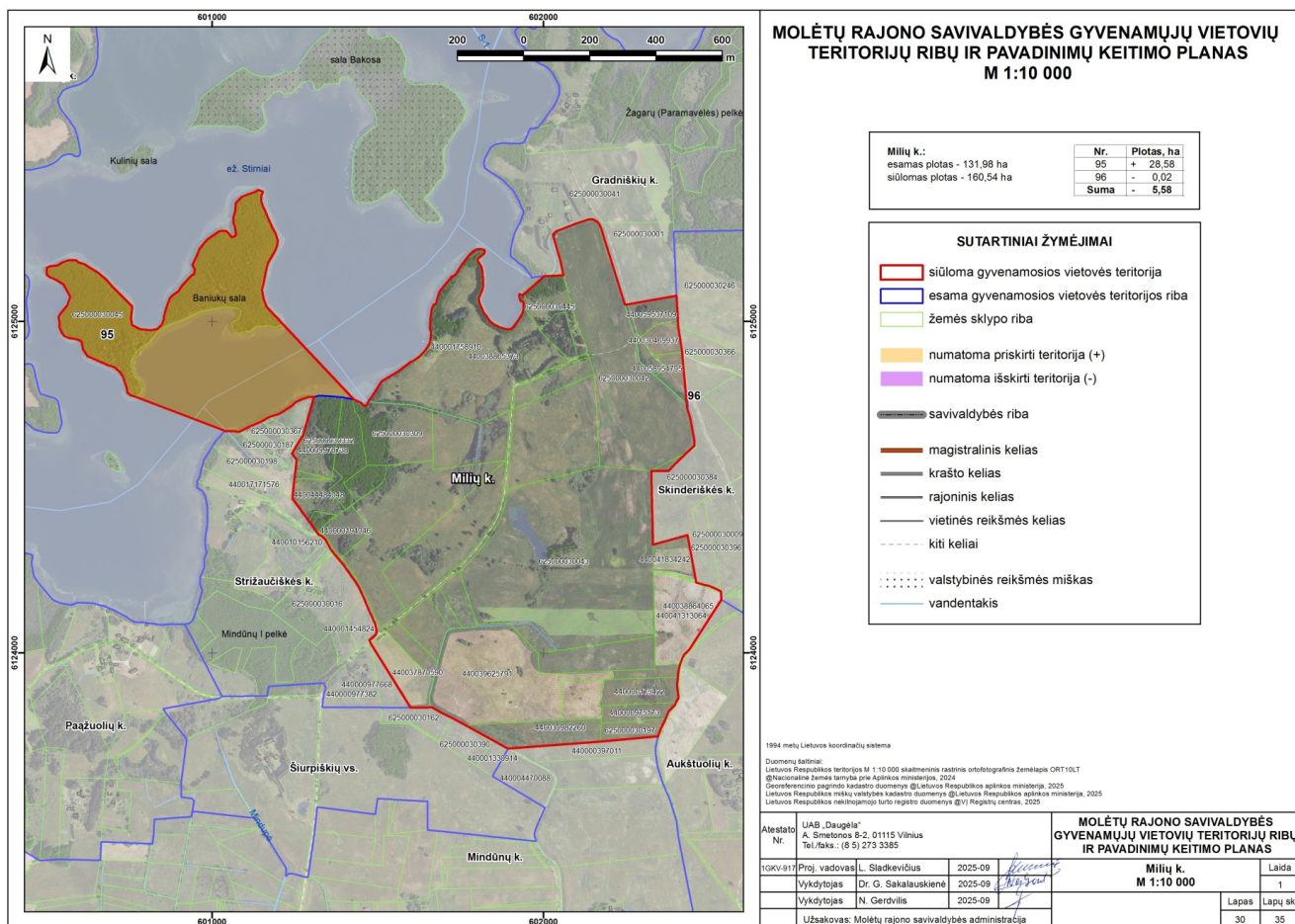




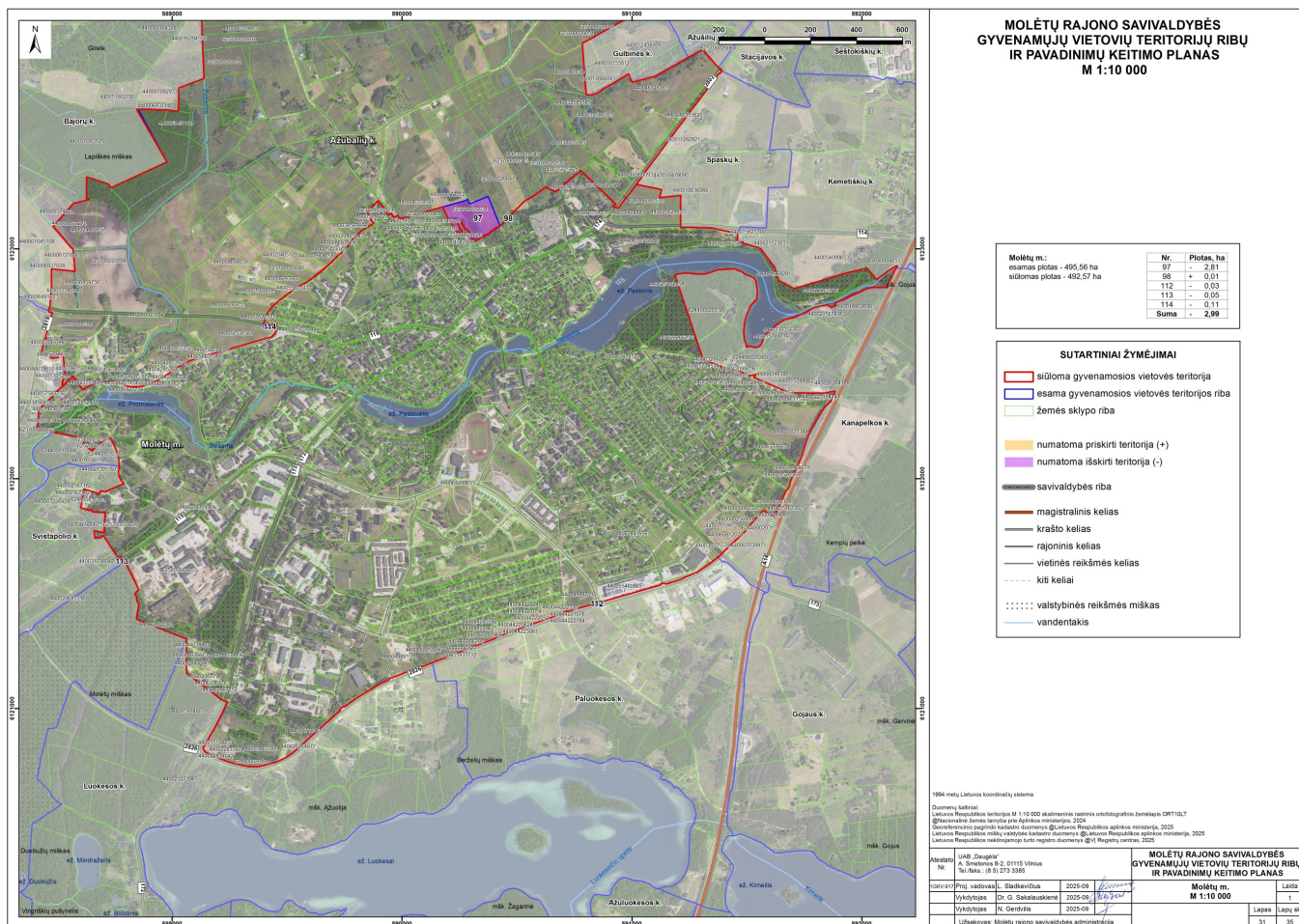
13.8. Molėtų rajono savivaldybės Luokesos seniūnijos gyvenamųjų vietovių teritorijų ribų tvarkymo planas M 1:10 000, 2 lapai:



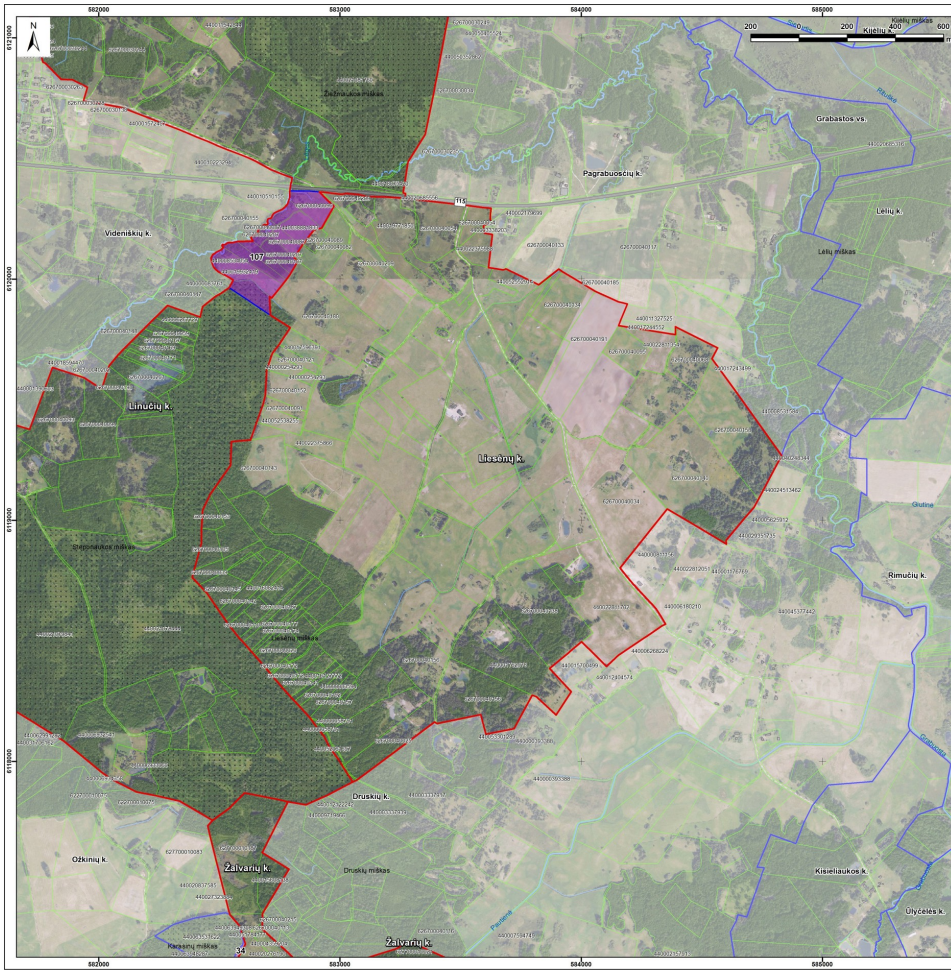
13.9. Molėtų rajono savivaldybės Mindūnų seniūnijos Milių kaimo teritorijos ribų tvarkymo planas M 1:10 000, 1 lapas:



13.10. Molėtų miesto teritorijų ribų tvarkymo planas M 1:10 000, 1 lapas:



13.12. Molėtų rajono savivaldybės Videniškių seniūnijos gyvenamųjų vietovių teritorijų ribų tvarkymo planas M 1:10 000, 2 lapai:



MOLETŲ RAJONO SAVIVALDYBĖS GYVENAMŲJŲ VIETŲŲ TERITORIJŲ RIBŲ IR PAVADINIMŲ KEITIMO PLANAS M 1:10 000

Liesnų k.:	esamas plotas - 366,60 ha	Nr.	Plotas, ha
	siūlomas plotas - 355,44 ha	107	11,16
		Suma	11,16

SUTARTINIAI ŽYMĖJIMAI

- siūloma gyvenamosios vietovės teritorija
- esama gyvenamosios vietovės teritorijos riba
- žemės sklypo riba
- numatoma priskirti teritorija (+)
- numatoma išskirti teritorija (-)
- savivaldybės riba
- magistralinis kelias
- krašto kelias
- rajoninis kelias
- vietinės reikšmės kelias
- kiti keliai
- valstybinės reikšmės miškas
- vandentakis

1984 metų Lietuvos koordinatų sistema

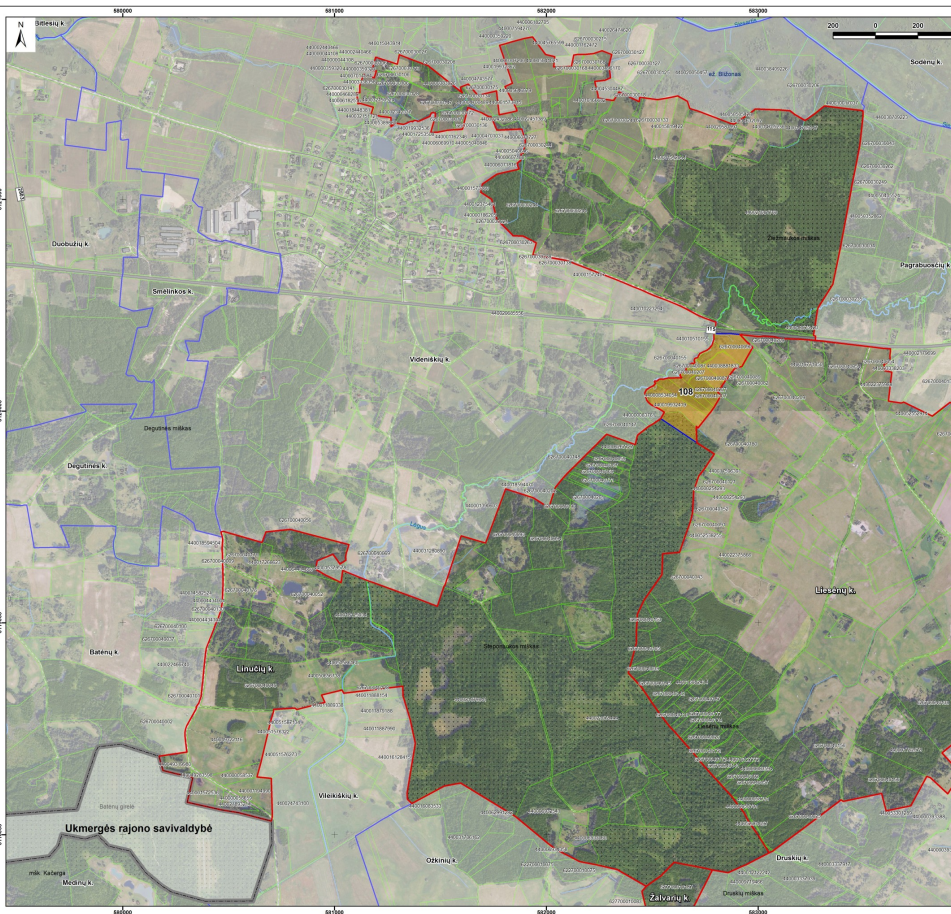
Duomenų šaltiniai:
 Lietuvos Respublikos teritorijos M 1:10 000 skaitmeninis vektorinis ortofotografinis žemėlapis ORF10LT
 @Pavadinimai žemės tarnyba prie Aplinkos ministerijos, 2024
 Duomenų rinkinio aprašymas: kadavė duomenys @Lietuvos Respublikos aplinkos ministerija, 2025
 Lietuvos Respublikos miškų ūkio įstatymas duomenys @Lietuvos Respublikos aplinkos ministerija, 2025
 Lietuvos Respublikos viešojo administravimo įstatymas duomenys @Lietuvos Respublikos aplinkos ministerija, 2025

Atvaizdas Nr. UAB „Daugiat“ A. Štrelėnės k. 1, 01118 Vilnius Tel. Nr.: (8 5) 273 3385

107/017/017	Proj. vadovė	L. Štrelėnė	2025-09						
	Vykdytojas	Dr. G. Sabaliauskienė	2025-09						
	Vykdytojas	N. Gendrius	2025-09						
	Užduoties vykdymas	Molėtų rajono savivaldybės administracija							

MOLETŲ RAJONO SAVIVALDYBĖS GYVENAMŲJŲ VIETŲŲ TERITORIJŲ RIBŲ IR PAVADINIMŲ KEITIMO PLANAS

	Liesnų k.	Lapų sk.
	M 1:10 000	1
		34



MOLETŲ RAJONO SAVIVALDYBĖS GYVENAMŲJŲ VIETŲŲ TERITORIJŲ RIBŲ IR PAVADINIMŲ KEITIMO PLANAS M 1:10 000

Liesnų k.:	esamas plotas - 405,05 ha	Nr.	Plotas, ha
	siūlomas plotas - 476,21 ha	108	11,16
		Suma	11,16

SUTARTINIAI ŽYMĖJIMAI

- siūloma gyvenamosios vietovės teritorija
- esama gyvenamosios vietovės teritorijos riba
- žemės sklypo riba
- numatoma priskirti teritorija (+)
- numatoma išskirti teritorija (-)
- savivaldybės riba
- magistralinis kelias
- krašto kelias
- rajoninis kelias
- vietinės reikšmės kelias
- kiti keliai
- valstybinės reikšmės miškas
- vandentakis

1984 metų Lietuvos koordinatų sistema

Duomenų šaltiniai:
 Lietuvos Respublikos teritorijos M 1:10 000 skaitmeninis vektorinis ortofotografinis žemėlapis ORF10LT
 @Pavadinimai žemės tarnyba prie Aplinkos ministerijos, 2024
 Duomenų rinkinio aprašymas: kadavė duomenys @Lietuvos Respublikos aplinkos ministerija, 2025
 Lietuvos Respublikos miškų ūkio įstatymas duomenys @Lietuvos Respublikos aplinkos ministerija, 2025
 Lietuvos Respublikos viešojo administravimo įstatymas duomenys @Lietuvos Respublikos aplinkos ministerija, 2025

Atvaizdas Nr. UAB „Daugiat“ A. Štrelėnės k. 1, 01118 Vilnius Tel. Nr.: (8 5) 273 3385

107/017/017	Proj. vadovė	L. Štrelėnė	2025-09						
	Vykdytojas	Dr. G. Sabaliauskienė	2025-09						
	Vykdytojas	N. Gendrius	2025-09						
	Užduoties vykdymas	Molėtų rajono savivaldybės administracija							

MOLETŲ RAJONO SAVIVALDYBĖS GYVENAMŲJŲ VIETŲŲ TERITORIJŲ RIBŲ IR PAVADINIMŲ KEITIMO PLANAS

	Liesnų k.	Lapų sk.
	M 1:10 000	1
		35