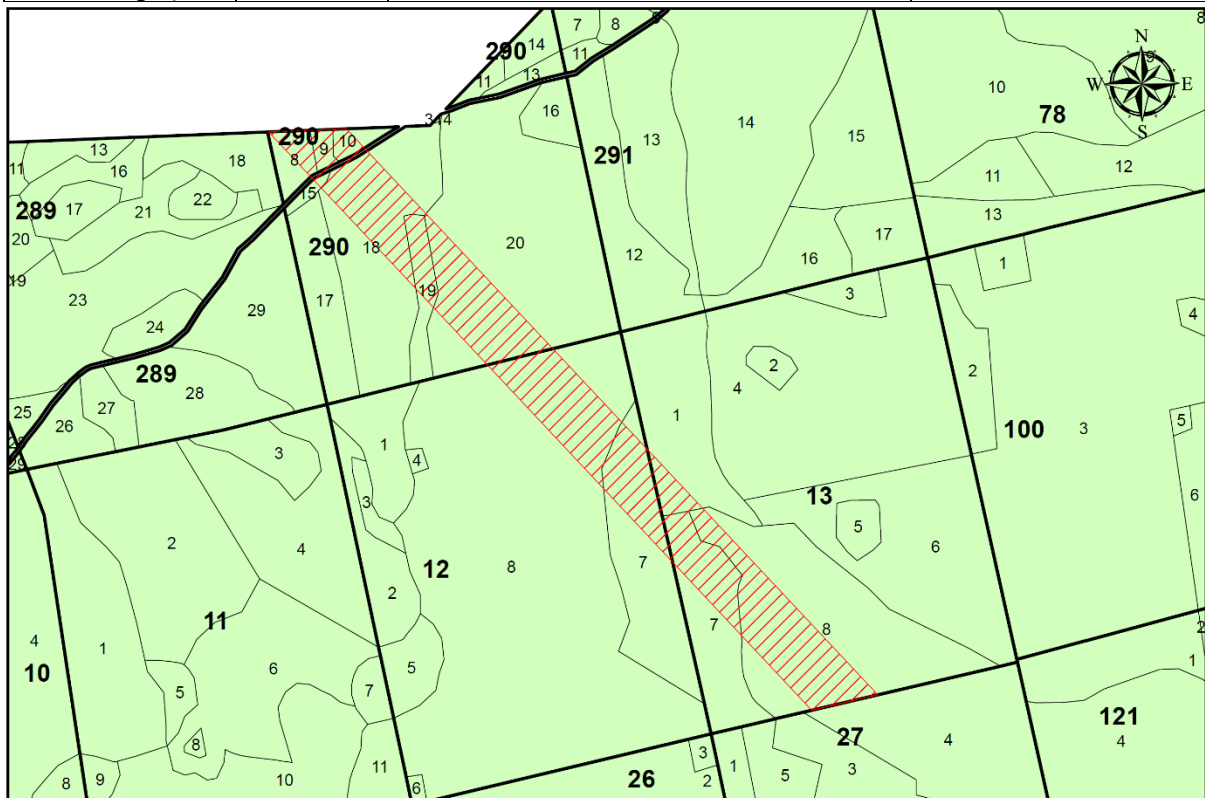
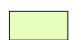



**VALSTYBINĖS MIŠKO ŽEMĖS, PAVERČIAMOS KITOMIS NAUDMENOMIS,  
ESANČIOS ŠALČINIKŲ RAJONO SAVIVALDYBĖJE, PUSČIOS MIŠKO KADASTRO  
VIETOVĖJE, ŽEMĖS SKLYPUOSE KADASTRO NR. 8530/0002:1, 8530/0002:2, SCHEMA  
M 1:10 000**

Girininkija	Miško kvartalo Nr.	Miško žemės taksacinio sklypo Nr.*	Kitomis naudmenomis paverčiamas miško žemės plotas, ha
Žygantiškių	12	7d, 8d	3,47
Žygantiškių	13	1d, 7d, 8d	4,59
Pirčiupių	290	8d, 9, 10d, 15d, 18d, 19d, 20d	5,21



 Miško žemės plotas

 Kitomis naudmenomis paverčiamas miško žemės plotas

**Pastaba.** Prie miško žemės taksacinio sklypo numerio įrašyta raidė „d“ reiškia, kad dalis miško žemės ploto miško žemės taksaciniame sklype paverčiama kitomis naudmenomis.