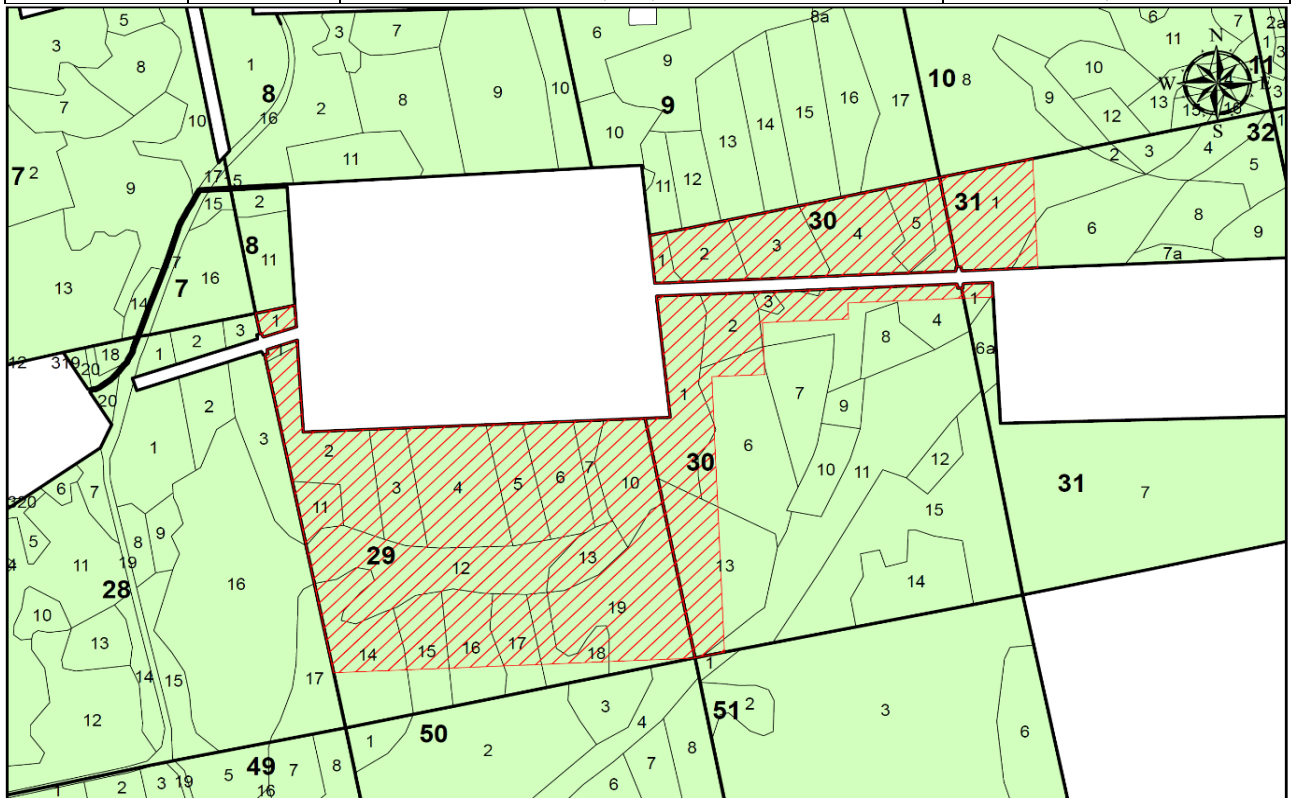




**VALSTYBINĖS MIŠKO ŽEMĖS, PAVERČIAMOS KITOMIS NAUDMENOMIS,
ESANČIOS ŠALČININKŲ RAJONO SAVIVALDYBĖJE, RŪDNINKŲ GIRIOS
KADASTRO VIETOVĖJE, ŽEMĖS SKLYPE KADASTRO NR. 8537/0003:21, SCHEMA
M 1:10 000**

Girininkija	Miško kvartalo Nr.	Miško žemės taksacinio sklypo Nr.*	Kitomis naudmenomis paverčiamos miško žemės plotas, ha
Girios	29	1, 2, 3, 4, 5, 6, 7, 10, 11, 12, 13, 14d, 15d, 16d, 17d, 18d, 19d	24,63
Girios	30	1, 2, 3, 4d, 5, 6d, 7d, 11d, 13d	12,87
Girios	31	1d, 6d, 6ad	2,52



 Miško žemės plotas

 Kitomis naudmenomis paverčiamas miško žemės plotas

Pastaba. Prie miško žemės taksacinio sklypo numerio įrašyta raidė „d“ reiškia, kad dalis miško žemės ploto miško žemės taksaciniame sklype paverčiama kitomis naudmenomis.