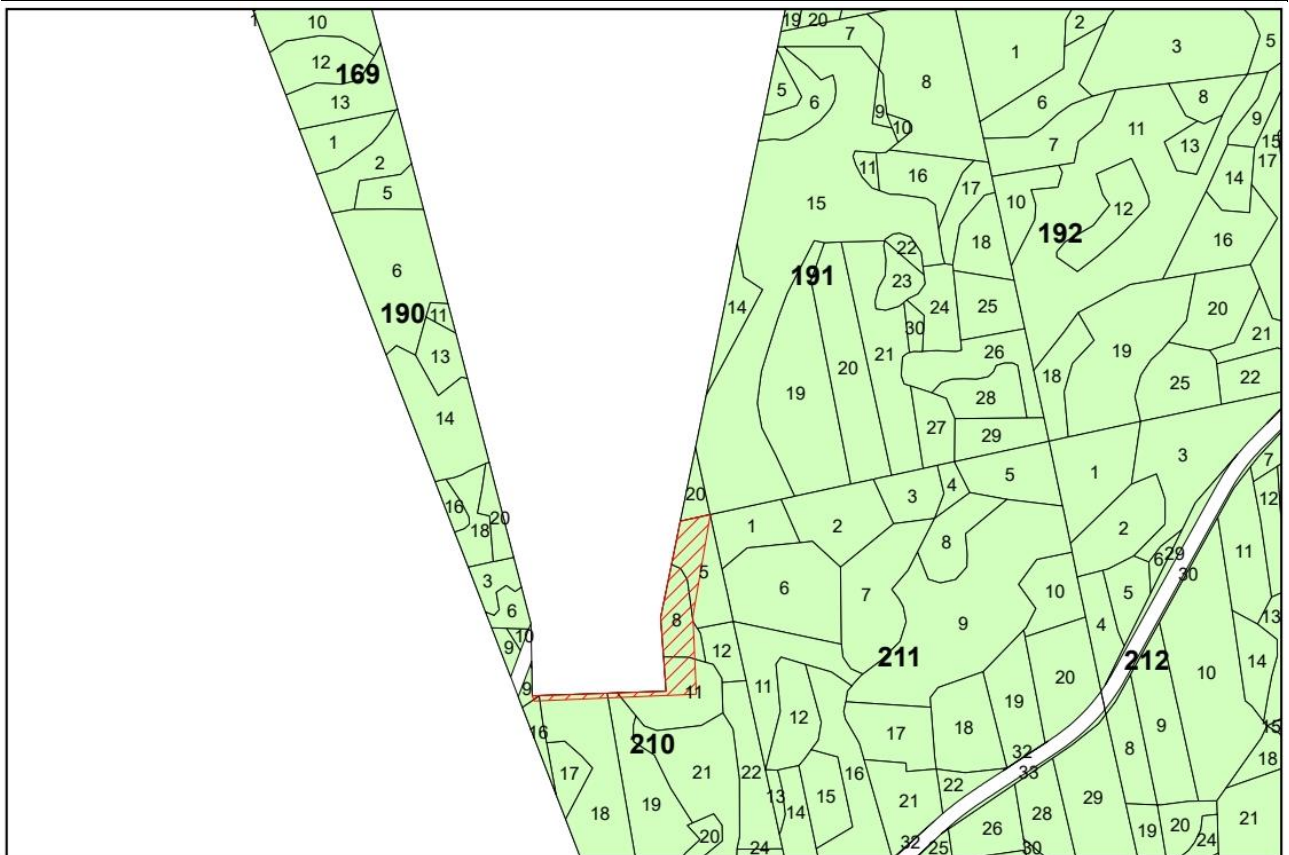


**VALSTYBINĖS MIŠKO ŽEMĖS, PAVERČIAMOS KITOMIS NAUDMENOMIS,  
ESANČIOS ŠALČININKŲ RAJONO SAVIVALDYBĖJE, RŪDNINKŲ GIRIOS  
KADASTRO VIETOVĖJE, ŽEMĖS SKLYPE KADASTRO NR. 8537/0001:5, SCHEMA  
M 1:10 000**

Girininkija	Miško kvartalo Nr.	Miško žemės taksacinio sklypo Nr.*	Kitomis naudmenomis paverčiamas miško žemės plotas, ha
Girios	210	5d, 8d, 9d, 11d, 16d, 18d, 19d	1,45



 Miško žemės plotas



Kitomis naudmenomis paverčiamas miško žemės plotas

**Pastaba.** Prie miško žemės taksacinio sklypo numerio įrašyta raidė „d“ reiškia, kad dalis miško žemės ploto miško žemės taksaciniame sklype paverčiama kitomis naudmenomis.