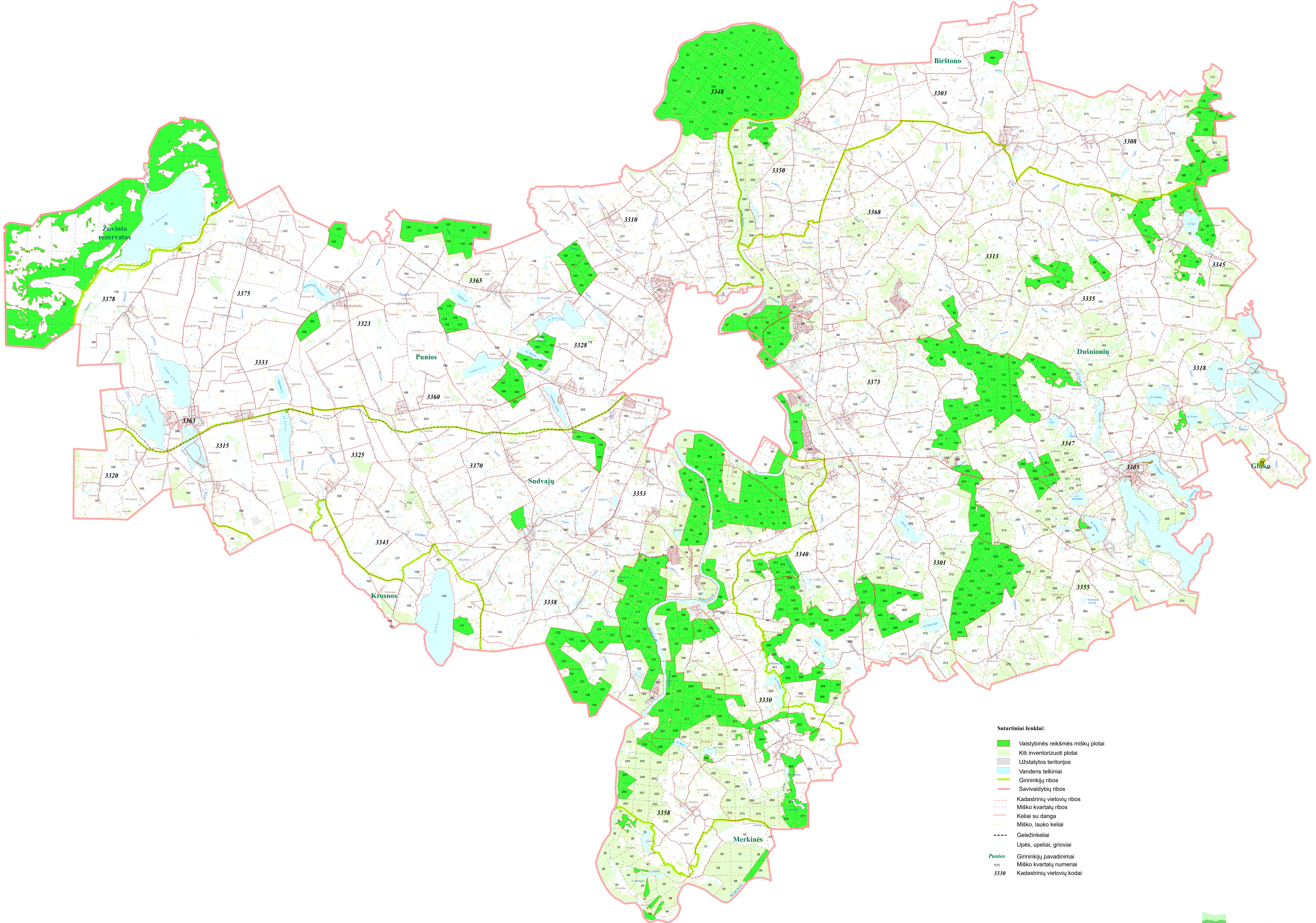


ALYTAUS RAJONO SAVIVALDYBĖS
VALSTYBINĖS REIKŠMĖS MIŠKŲ PLOTŲ
SCHEMA

M 1 : 50 000



- Sutariniai ženklai:**
- Valstybinės reikšmės miškų plotai
 - Kiti inventorizuoti plotai
 - Užstatytos teritorijos
 - Vandens telkiniai
 - Girininkijų ribos
 - Savivaldybių ribos
 - Kadastrinių vietovių ribos
 - Miško kvartalų ribos
 - Keliai su danga
 - Miško, lauko keliai
 - Geležinkeliai
 - Upės, upeliai, grioviai
- Punios**
- 111 Girininkijų pavadinimai
 - 111 Miško kvartalų numeriai
 - 3330 Kadastrinių vietovių kodai