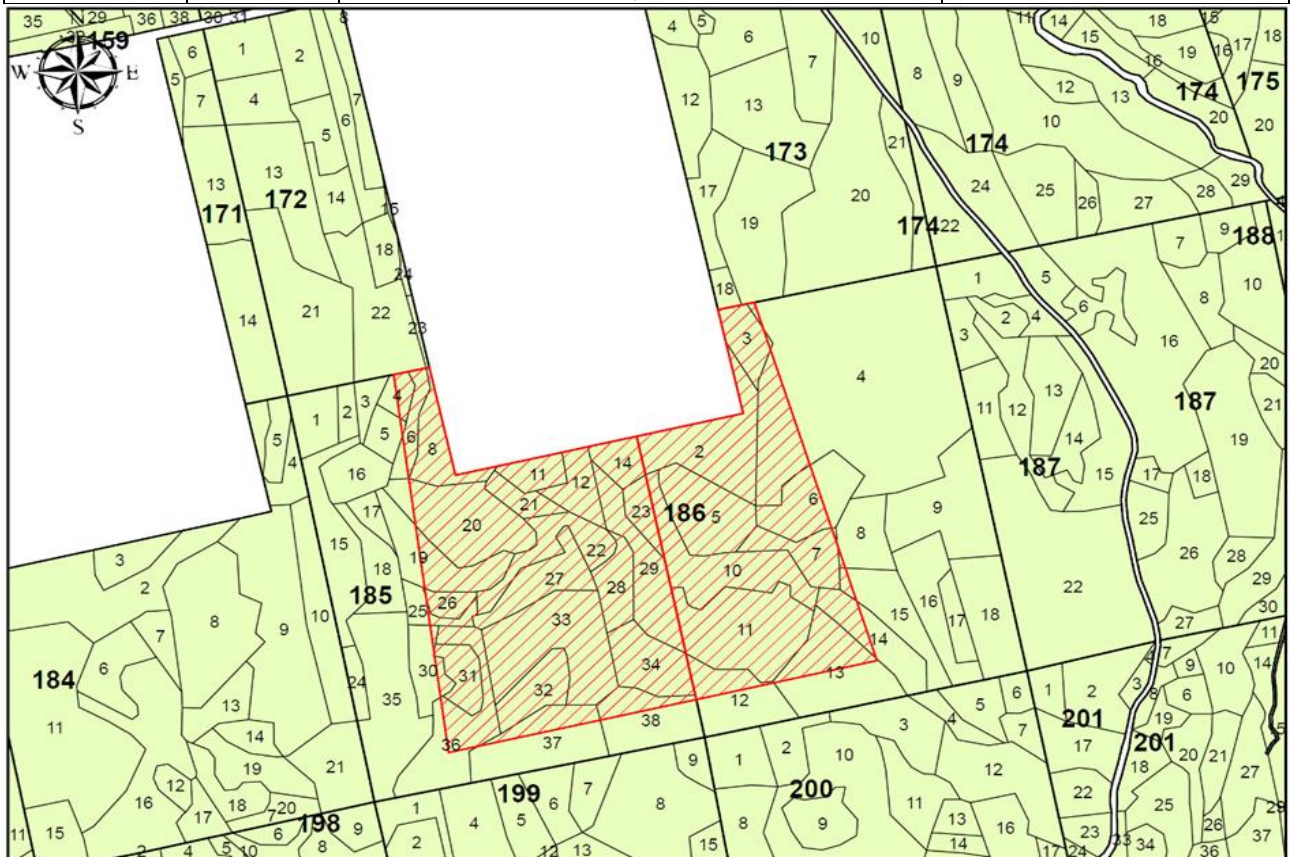
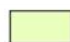



**VALSTYBINĖS MIŠKO ŽEMĖS, PAVERČIAMOS KITOMIS NAUDMENOMIS,  
ESANČIOS ŠALČINIKŲ RAJONO SAVIVALDYBĖJE, RŪDNINKŲ GIRIOS  
KADASTRO VIETOVĖJE, ŽEMĖS SKLYPE KADASTRO NR. 8537/0002:13, SCHEMA  
M 1:10 000**

Girininkija	Miško kvartalo Nr.	Miško žemės taksacinio sklypo Nr.*	Kitomis naudmenomis paverčiamos miško žemės plotas, ha
Rūdninkų	185	4d, 5d, 6d, 8, 11, 12, 14, 19d, 20d, 21, 22, 23, 25d, 26, 27, 28, 29, 30d, 31, 32, 33, 34, 36d, 37d, 38d	18,89
Rūdninkų	186	2, 3d, 4d, 5, 6d, 7d, 8d, 10, 11, 12d, 13d, 14d, 15d	13,58



 Miško žemės plotas

 Kitomis naudmenomis paverčiamas miško žemės plotas

**Pastaba.** Prie miško žemės taksacinio sklypo numerio įrašyta raidė „d“ reiškia, kad dalis miško žemės ploto miško žemės taksaciniame sklype paverčiama kitomis naudmenomis.