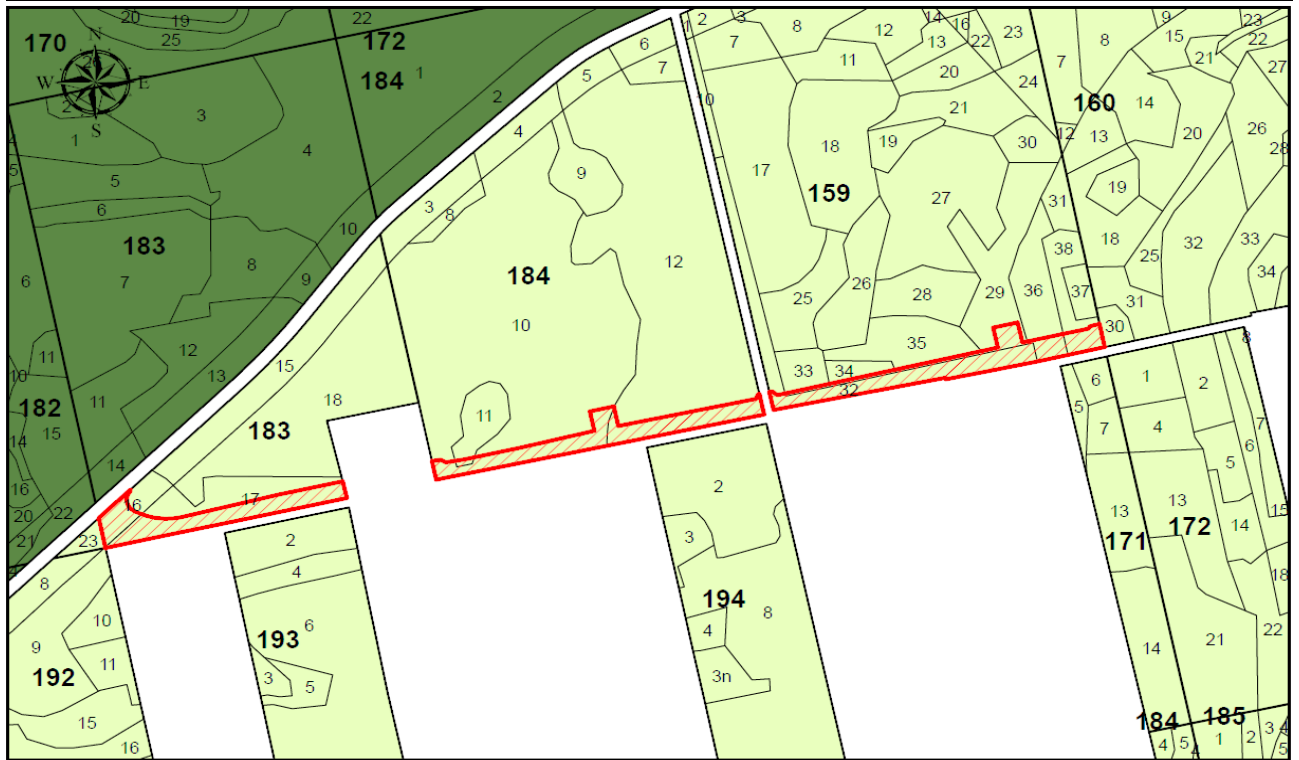


**VALSTYBINĖS MIŠKO ŽEMĖS, PAVERČIAMOS KITOMIS NAUDMENOMIS,
ESANČIOS VARĖNOS IR ŠALČINIKŲ RAJONO SAVIVALDYBĖSE, PIRČIUPIŲ IR
RŪDNINKŲ GIROS KADASTRO VIETOVĖSE, ŽEMĖS SKLYPUOSE
KADASTRO NR. 8537/0002:13, 3850/0002:200, SCHEMA
M 1:10 000**

Girininkija	Miško kvartalo Nr.	Miško žemės taksacinio sklypo Nr.*	Kitomis naudmenomis paverčiamas miško žemės plotas, ha
Pirčiupių	183	16d, 17d	1,35
Pirčiupių	184	10d, 11d, 12d	1,60
Rūdninkų	159	29d, 32d, 33d, 34d, 35d, 36d, 38d	1,84



-  Valstybinės reikšmės miškai
-  Miško žemės plotas
-  Kitomis naudmenomis paverčiamas miško žemės plotas

Pastaba. Prie miško žemės taksacinio sklypo numerio įrašyta raidė „d“ reiškia, kad dalis miško žemės ploto miško žemės taksaciniame sklype paverčiama kitomis naudmenomis.