

**NACIONALINĖ ŽEMĖS TARNYBA
PRIE APLINKOS MINISTERIJOS**

Lietuvos kariuomenės logistikos valdybos
įgulų aptarnavimo tarnybai
El. p. almantas.liepuonis@mil.lt

2025-10 Nr. 1SD- -(15.6.48 Mr.)
I 2025-09-18 Nr. gautą prašymą

DĖL MIŠKŲ PLOTŲ SCHEMŲ DERINIMO

Nacionalinė žemės tarnyba prie Aplinkos ministerijos gavo Jūsų 2025 m. rugsėjo 18 d. raštą Nr. 1S-628 „Dėl miškų plotų schemų derinimo“.

Išnagrinėję teikiamas Valstybinių miškų plotų tikslinimo schemas bei vadovaujantis Valstybinės reikšmės miškų plotų schemų rengimo tvarkos aprašo, patvirtinto Lietuvos Respublikos vyriausybės 2007 m. gruodžio 19 d. nutarimu Nr. 1369 „Dėl valstybinės reikšmės miškų plotų schemų rengimo tvarkos aprašo patvirtinimo“, 11 punkto nuostatomis, deriname siūlomų tikslinti valstybinės reikšmės miško plotų schemas žemės sklypuose Šalčininkų rajono savivaldybės, Rūdninkų Girios kadastro vietovėje - 1 priede, 2 priede, 3 priede, 4 priede, 5 priede, 6 priede, 7 priede, 8 priede, 9 priede, 10 priede, 11 priede, 13 priede, 14 priede, 15 priede, 16 priede, 17 priede, 19 priede, Varėnos rajono savivaldybės Pusčios miško kadastro vietovėje - 12 ir 18 priedus, Varėnos ir Šalčininkų rajono savivaldybių, Rūdninkų girios ir Pusčios miško kadastro vietovių 20 priede, pagal pridedamus dokumentus.

Pridedama: Valstybinių miškų plotų tikslinimo schemas, 20 lapų.

Panevėžio apygardos žemės tvarkymo ir
administravimo skyriaus vyresnioji patarėja

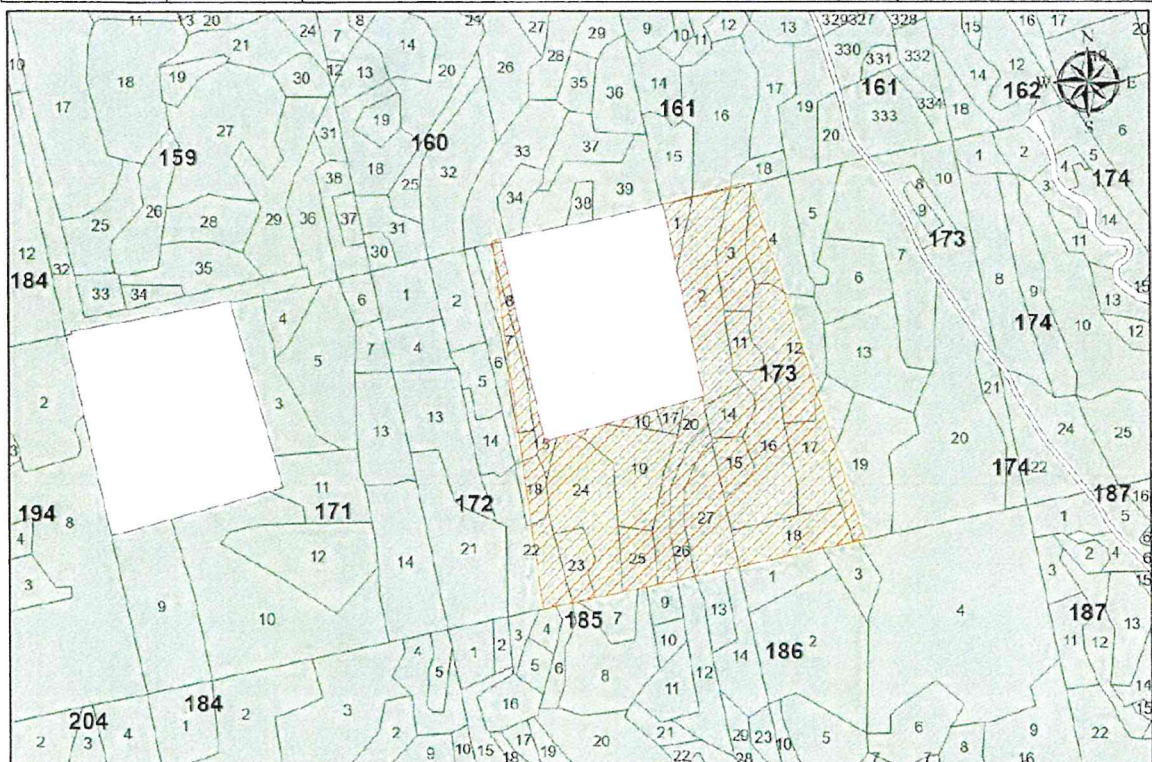
Dalia Gvozdienė

Alė Mašalienė, tel. +370 706 85 676, el. p. Ale.Masaliene@nzt.lt

**ŠALČININKŲ RAJONO
RŪDNINKŲ GIRIOS KADASTRO VIETOVĖS
VĮ VALSTYBINĖS MIŠKŲ URĖDIJOS ŠALČININKŲ PADALINIO
RŪDNINKŲ GIRININKIJOS
VALSTYBINĖS REIKŠMĖS MIŠKŲ PLOTŲ IŠJUNGIMAS**

M 1:10 000

Girininkija	Kvartalo Nr.	Taksacinio sklypo Nr.	Kitomis naudmenomis paverčiamas miško žemės plotas, ha
Rūdininkų	172	6d, 7d, 8, 10, 15, 17, 18d, 19, 20, 22d, 23, 24, 25, 26, 27.	11,42
Rūdininkų	173	1, 2, 3, 4d, 11, 12d, 14, 15, 16, 17d, 18, 19d.	12,81



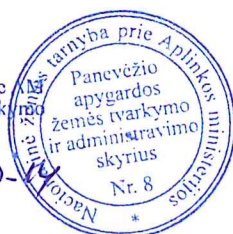
□ Miško žemės plotas

▨ Kitomis naudmenomis paverčiamas miško žemės plotas

Pastaba. Prie taksacinio sklypo numerio įrašyta raidė „d“ reiškia, kad dalis miško žemės ploto taksaciniame sklype paverčiama kitomis naudmenomis.

SUDERINO:

Nacionalinės žemės tarnybos prie
Panevėžio apygardos žemės tvarkymo
ir administravimo skyriaus
vyresnioji patarėja
Dalia Gvozdiene



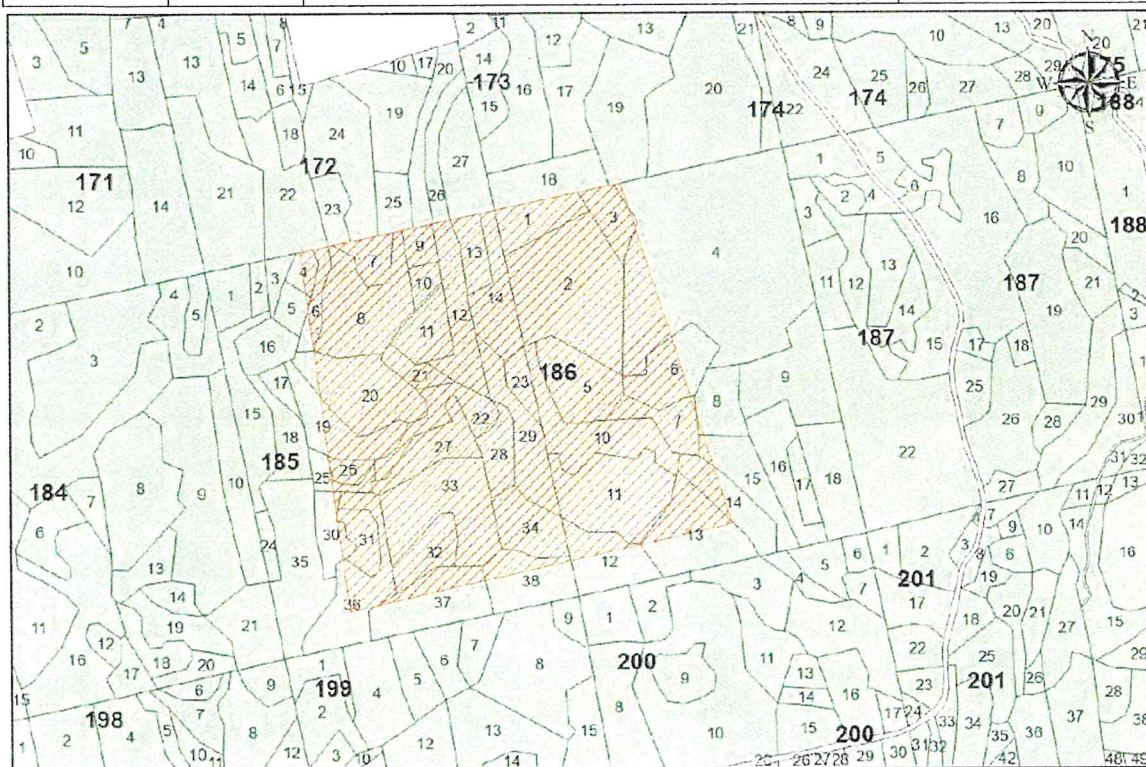
PARENGĖ:

LK LV Įgulų aptarnavimo tarnybos
Infrastruktūros valdymo skyriaus
Vyr. specialistas srž. sp. Almantas Liepuonis
2025-09-16

**ŠALČININKŲ RAJONO
RŪDNINKŲ GIRIOS KADASTRO VIETOVĖS
VĮ VALSTYBINĖS MIŠKŲ URĖDIJOS ŠALČININKŲ PADALINIO
RŪDNINKŲ GIRININKIJOS
VALSTYBINĖS REIKŠMĖS MIŠKŲ PLOTŲ IŠJUNGIMAS**

M 1:10 000

Girininkija	Kvartalo Nr.	Taksacinio sklypo Nr.	Kitomis naudmenomis paverčiamas miško žemės plotas, ha
Rūdininkų	185	4d, 5d, 6d, 7, 8, 9, 10, 11, 12, 13, 14, 19d, 20d, 21, 22, 23, 25d, 26, 27, 28, 29, 30d, 31, 32, 33, 34, 36d, 37d, 38d.	24,39
Rūdininkų	186	1, 2, 3d, 4d, 5, 6d, 7d, 8d, 10, 11, 12d, 13d, 14d, 15d.	16,70



□ Miško žemės plotas

▨ Kitomis naudmenomis paverčiamas miško žemės plotas

Pastaba. Prie taksacinio sklypo numerio įrašyta raidė „d“ reiškia, kad dalis miško žemės ploto taksaciniame sklype paverčiama kitomis naudmenomis.

SUDERINO:

Nacionalinės žemės tarnybos prie AM
Panevėžio apygardos žemės tvarkymo
ir administravimo skyriaus
vyresnioji patarėja
Dalia Gvozdičė

2025-10-14

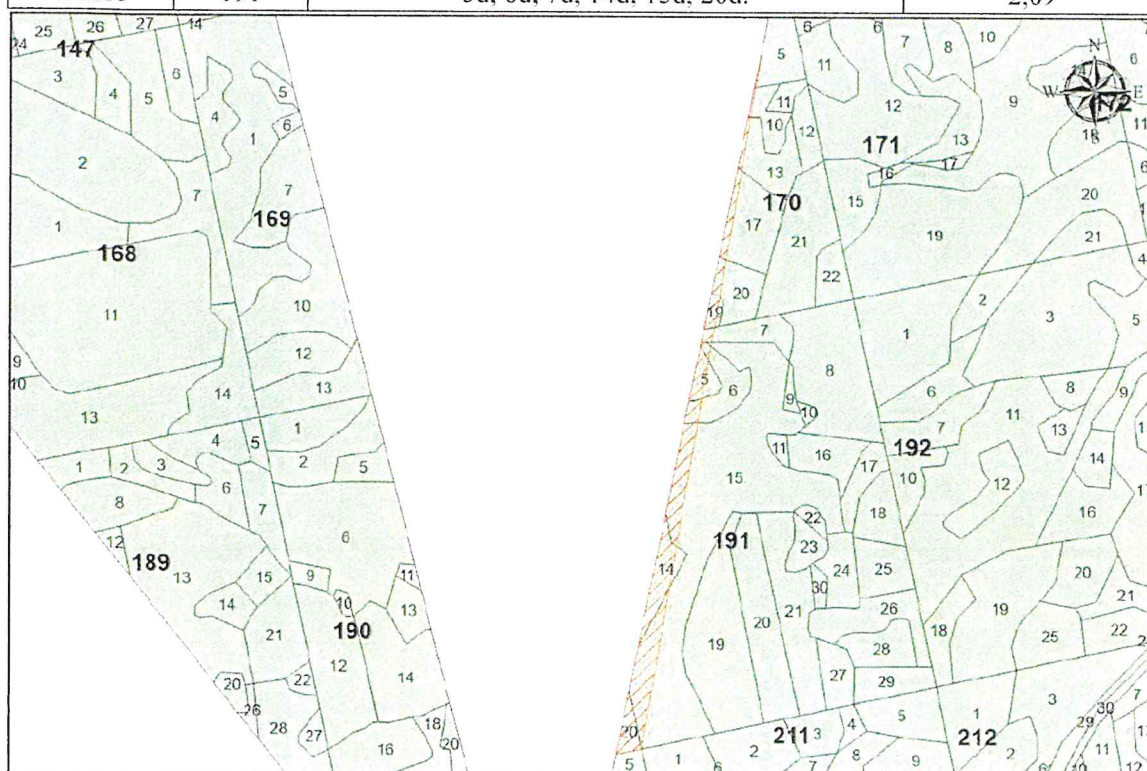


PARENGĖ:

LK LV Įgulų aptarnavimo tarnybos
Infrastruktūros valdymo skyriaus
Vyr. specialistas srž. sp. Almantas Liepuonis
2025-09-16

**ŠALČININKŲ RAJONO
RŪDNINKŲ GIROS KADASTRO VIETOVĖS
VI VALSTYBINĖS MIŠKŲ URĖDIJOS ŠALČININKŲ PADALINIO
GIROS GIRININKIJOS
VALSTYBINĖS REIKŠMĖS MIŠKŲ PLOTŲ IŠJUNGIMAS
M 1:10 000**

Girininkija	Kvartalo Nr.	Taksacinio sklypo Nr.	Kitomis naudmenomis paverčiamas miško žemės plotas, ha
Giros	170	5d, 10d, 13d, 17d, 19d, 20d.	6,23
Giros	191	5d, 6d, 7d, 14d, 15d, 20d.	2,09



□ Miško žemės plotas

▨ Kitomis naudmenomis paverčiamas miško žemės plotas

Pastaba. Prie taksacinio sklypo numerio įrašyta raidė „d“ reiškia, kad dalis miško žemės ploto taksaciniame sklype paverčiama kitomis naudmenomis.

SUDERINO:

PARENGĖ:

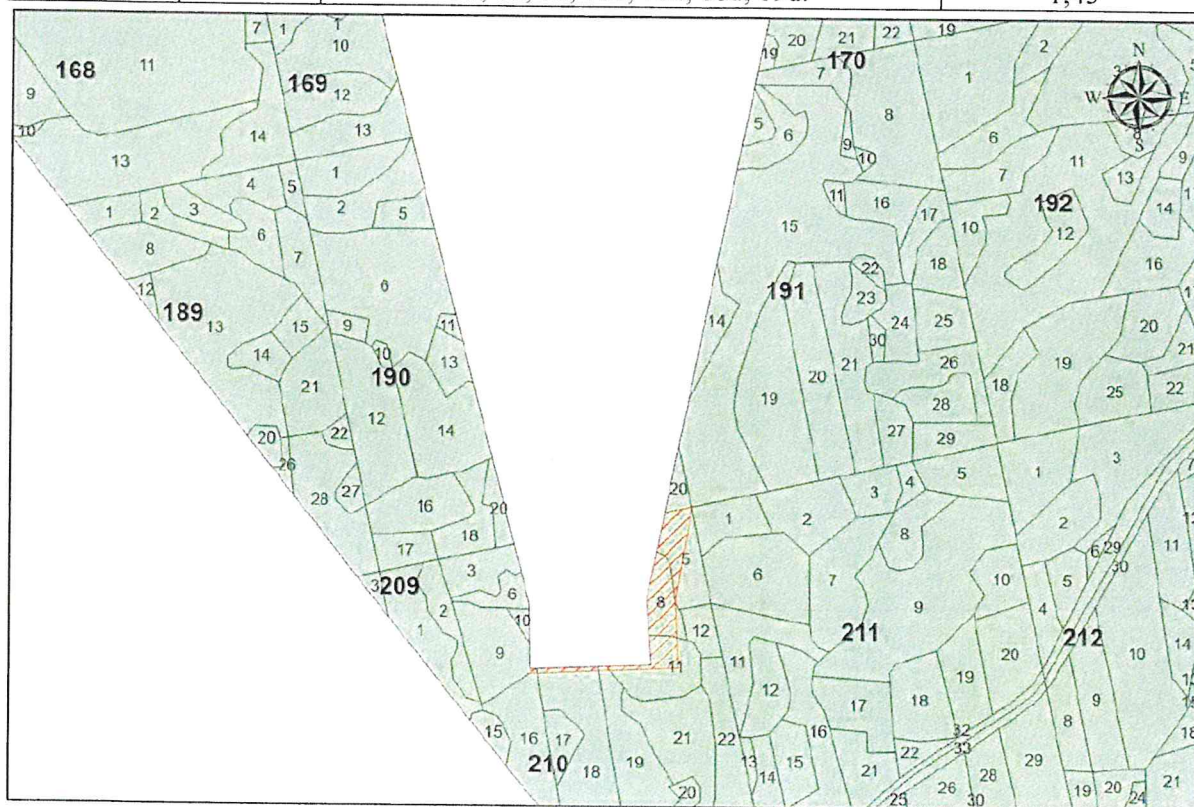
Nacionalinės žemės tarnybos prie AM
Panevėžio apygardos žemės tvarkymo
ir administravimo skyriaus
vyresnioji patalpa
Dalia Gvozdiūnė
2025-10-17

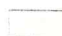



LK LV Įgulų aptarnavimo tarnybos
Infrastruktūros valdymo skyriaus
Vyr. specialistas srž. sp. Almantas Liepuonis
2025-09-16

**ŠALČININKŲ RAJONO
RŪDNINKŲ GIROS KADASTRO VIETOVĖS
VĮ VALSTYBINĖS MIŠKŲ URĖDIJOS ŠALČININKŲ PADALINIO
GIROS GIRININKIJOS
VALSTYBINĖS REIKŠMĖS MIŠKŲ PLOTŲ IŠJUNGIMAS
M 1:10 000**

Girininkija	Kvartalo Nr.	Taksacinio sklypo Nr.	Kitomis naudmenomis paverčiamas miško žemės plotas, ha
Giros	210	5d, 8d, 9d, 15d, 16d, 18d, 19d.	1,45



 Miško žemės plotas

 Kitomis naudmenomis paverčiamas miško žemės plotas

Pastaba. Prie taksacinio sklypo numerio įrašyta raidė „d“ reiškia, kad dalis miško žemės ploto taksaciniame sklype paverčiama kitomis naudmenomis.

SUDERINO:

PARENGĖ:

Nacionalinės žemės tarnybos prie AM
Panevėžio apygardos žemės tvarkymo
ir administravimo skyriaus
vyresnioji patarėja
Dalia Gvozdienė


2025-10-16

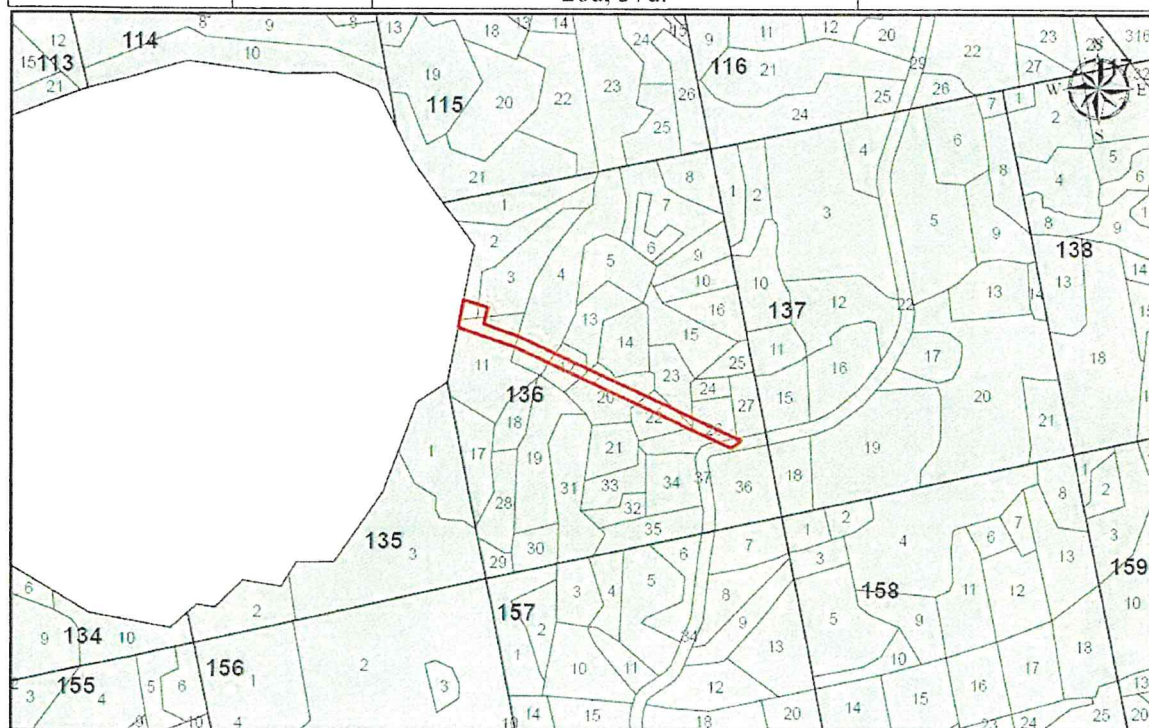


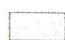
LK LV Įgulų aptarnavimo tarnybos
Infrastruktūros valdymo skyriaus
Vyr. specialistas srž. sp. Almantas Liepuonis
2025-09-16



**ŠALČININKŲ RAJONO
RŪDNINKŲ GIRIOS KADASTRO VIETOVĖS
VĮ VALSTYBINĖS MIŠKŲ URĖDIJOS ŠALČININKŲ PADALINIO
GIRIOS GIRININKIJOS
VALSTYBINĖS REIKŠMĖS MIŠKŲ PLOTŲ IŠJUNGIMAS
M 1:10 000**

Girininkija	Kvartalo Nr.	Taksacinio sklypo Nr.	Kitomis naudmenomis paverčiamas miško žemės plotas, ha
Girios	136	2d, 3d, 4d, 11d, 12d, 13d, 20d, 22d, 23d, 26d, 37d.	1,21



 Miško žemės plotas



Kitomis naudmenomis paverčiamas miško žemės plotas

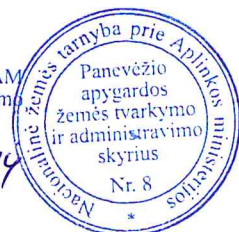
Pastaba. Prie taksacinio sklypo numerio įrašyta raidė „d“ reiškia, kad dalis miško žemės ploto taksaciniame sklype paverčiama kitomis naudmenomis.

SUDERINO:

PARENGĖ:

Nacionalinės žemės tarnybos prie AM
Panevėžio apygardos žemės tvarkymo
ir administravimo skyriaus
vyresnioji patalpa
Dalia Gvozdišė

[Signature]
2025-10-14

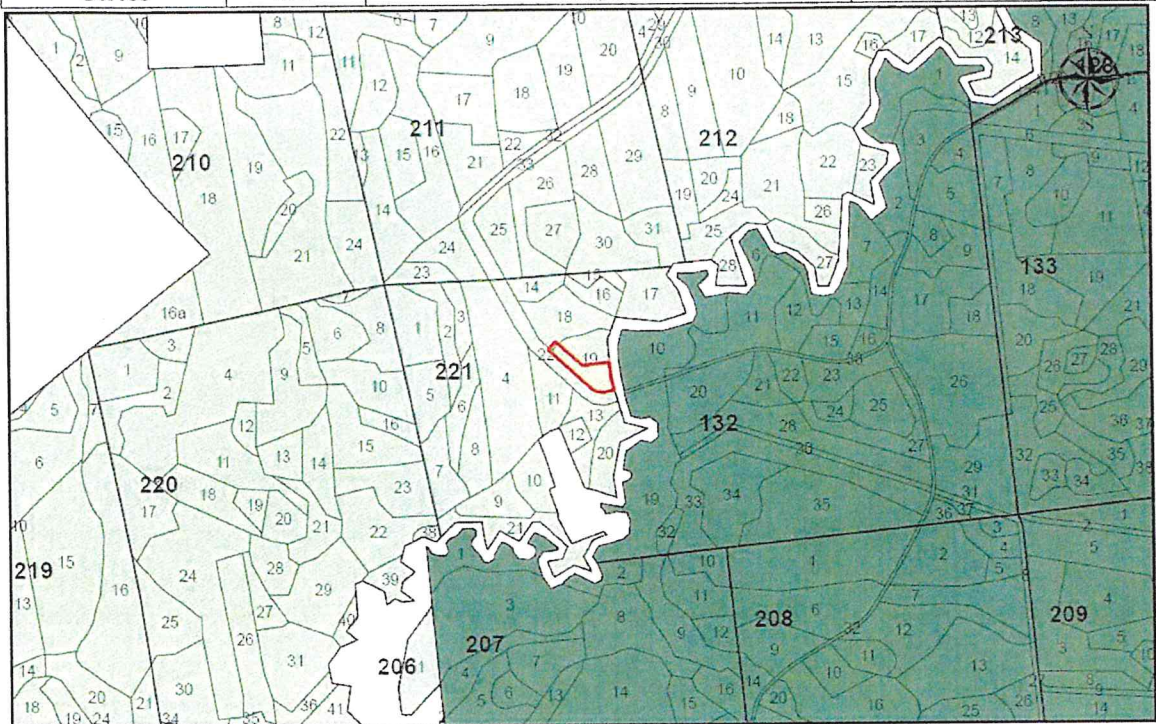


LK LV Įgūlių aptarnavimo tarnybos
Infrastruktūros valdymo skyriaus
Vyr. specialistas srž. sp. Almantas Liepuonis
2025-09-16

[Signature]

**ŠALČININKŲ RAJONO
RŪDNINKŲ GIRIOS KADASTRO VIETOVĖS
VI VALSTYBINĖS MIŠKŲ URĖDIJOS ŠALČININKŲ PADALINIO
GIRIOS GIRININKIJOS
VALSTYBINĖS REIKŠMĖS MIŠKŲ PLOTŲ IŠJUNGIMAS
M 1:10 000**

Girininkija	Kvartalo Nr.	Taksacinio sklypo Nr.	Kitomis naudmenomis paverčiamas miško žemės plotas, ha
Girios	221	18d, 19d.	0,38



- Valstybinės reikšmės miškai
 Kitomis naudmenomis paverčiamas miško žemės plotas
- Miško žemės plotas

Pastaba. Prie taksacinio sklypo numerio įrašyta raidė „d“ reiškia, kad dalis miško žemės ploto taksaciniame sklype paverčiama kitomis naudmenomis.

SUDERINO:

PARENGĖ:

Nacionalinės žemės tarnybos prie AM
Panevėžio apygardos žemės tvarkymo
ir administravimo skyriaus
vyresnioji patarėja
Dalia Gvozdiene

[Signature]
2025-10-16

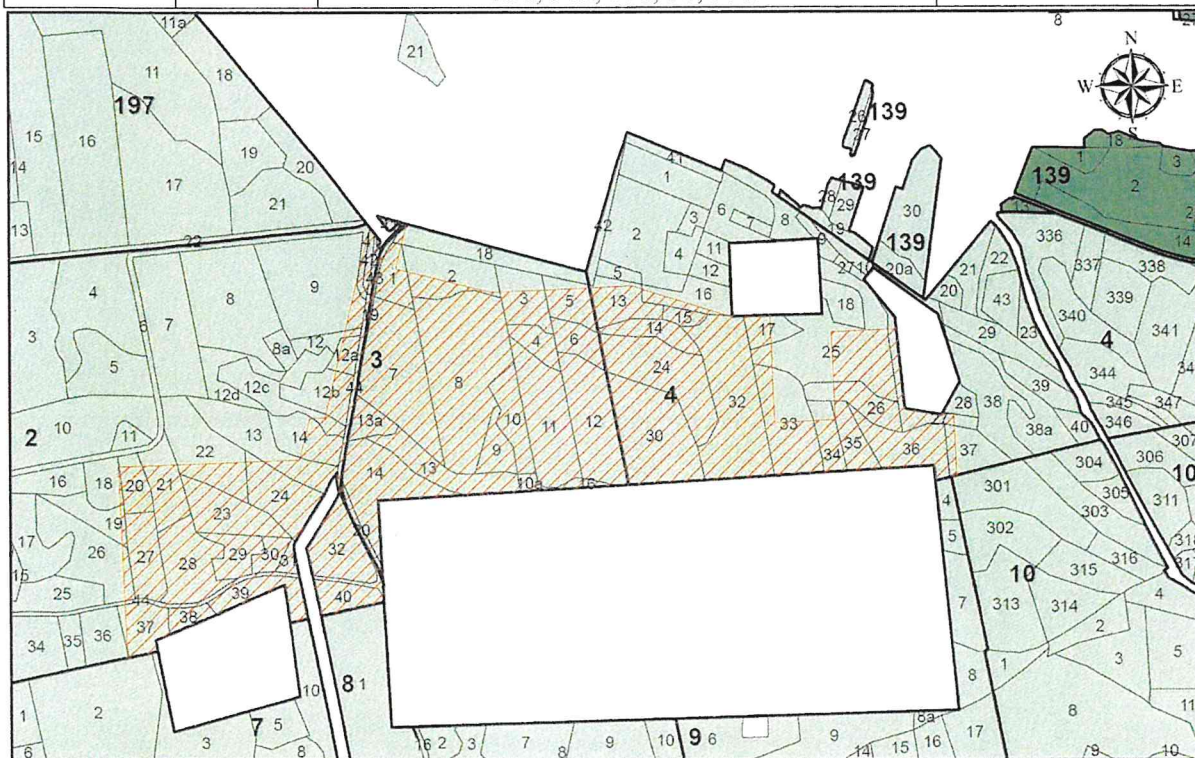


LK LV Įgulų aptarnavimo tarnybos
Infrastruktūros valdymo skyriaus
Vyr. specialistas srž. sp. Almantas Liepuonis
2025-09-16

[Signature]

**ŠALČININKŲ RAJONO
RŪDNINKŲ GIROS KADASTRO VIETOVĖS
VĮ VALSTYBINĖS MIŠKŲ URĖDIJOS ŠALČININKŲ PADALINIO
GIROS GIRININKIJOS
VALSTYBINĖS REIKŠMĖS MIŠKŲ PLOTŲ IŠJUNGIMAS
M 1:10 000**

Girininkija	Kvartalo Nr.	Taksacinio sklypo Nr.	Kitomis naudmenomis paverčiamas miško žemės plotas, ha
Giros	2	9d, 12d, 12ad, 12bd, 12cd, 13d, 14d, 18d, 19d, 20d, 21d, 22d, 23, 24d, 26d, 27, 28, 29, 30, 31, 32, 36d, 37d, 38, 39, 40, 41, 42, 43, 44.	12,00
Giros	3	1d, 2d, 3d, 4, 5d, 6, 7, 8, 9, 10, 10a, 11, 12, 13, 13a, 14, 16, 18 d, 19, 20.	16,10
Giros	4	13d, 14, 15, 16d, 17d, 24, 25d, 26d, 27d, 30, 32, 33d, 34d, 35d, 36, 37d.	13,14



Miško žemės plotai
 Kitomis naudmenomis paverčiamas miško žemės plotas

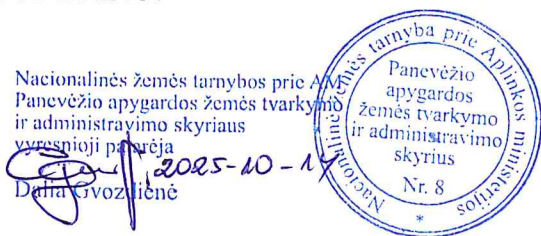
Valstybinės reikšmės miškai

Pastaba. Prie taksacinio sklypo numerio įrašyta raidė „d“ reiškia, kad dalis miško žemės ploto taksaciniame sklype paverčiama kitomis naudmenomis.

SUDERINO:

PARENGĖ:

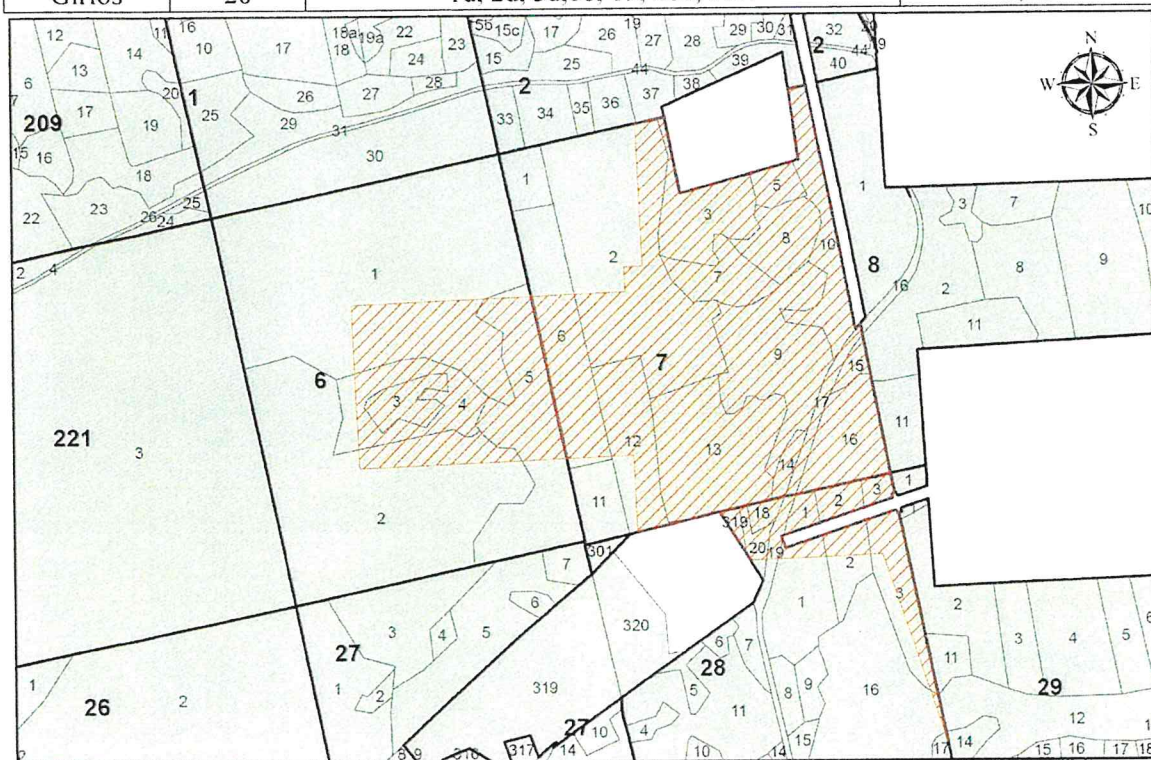
Nacionalinės žemės tarnybos prie Aplinkos ministro
Panevėžio apygardos žemės tvarkymo
ir administravimo skyriaus
vyresnioji patarėja
Dalia Gvozdienė



LK LV Įgulų aptarnavimo tarnybos
Infrastruktūros valdymo skyriaus
Vyr. specialistas srž. sp. Almantas Liepuonis
2025-09-16

**ŠALČININKŲ RAJONO
RŪDNINKŲ GIRIOS KADASTRO VIETOVĖS
VĮ VALSTYBINĖS MIŠKŲ URĖDIJOS ŠALČININKŲ PADALINIO
GIRIOS GIRININKIJOS
VALSTYBINĖS REIKŠMĖS MIŠKŲ PLOTŲ IŠJUNGIMAS
M 1:10 000**

Girininkija	Kvartalo Nr.	Taksacinio sklypo Nr.	Kitomis naudmenomis paverčiamas miško žemės plotas, ha
Girios	6	1d, 2d, 3, 4, 5d.	10,05
Girios	7	2d, 3, 5, 6d, 7, 8, 9, 10, 12d, 13, 14, 15, 16, 17.	28,84
Girios	28	1d, 2d, 3d, 18, 19, 20d, 319.	3,72



□ Miško žemės plotas

▨ Kitomis naudmenomis paverčiamas miško žemės plotas

Pastaba. Prie taksacinio sklypo numerio įrašyta raidė „d“ reiškia, kad dalis miško žemės ploto taksaciniame sklype paverčiama kitomis naudmenomis.

SUDERINO:

PARENGĖ:

LK LV Įgulų aptarnavimo tarnybos
Infrastruktūros valdymo skyriaus
Vyr. specialistas srž. sp. Almantas Liepuonis
2025-09-16

Nacionalinės žemės tarnybos prie AM
Panevėžio apygardos žemės tvarkymo
ir administravimo skyriaus
vyresnioji patalpa
Dalia Gvozdienė

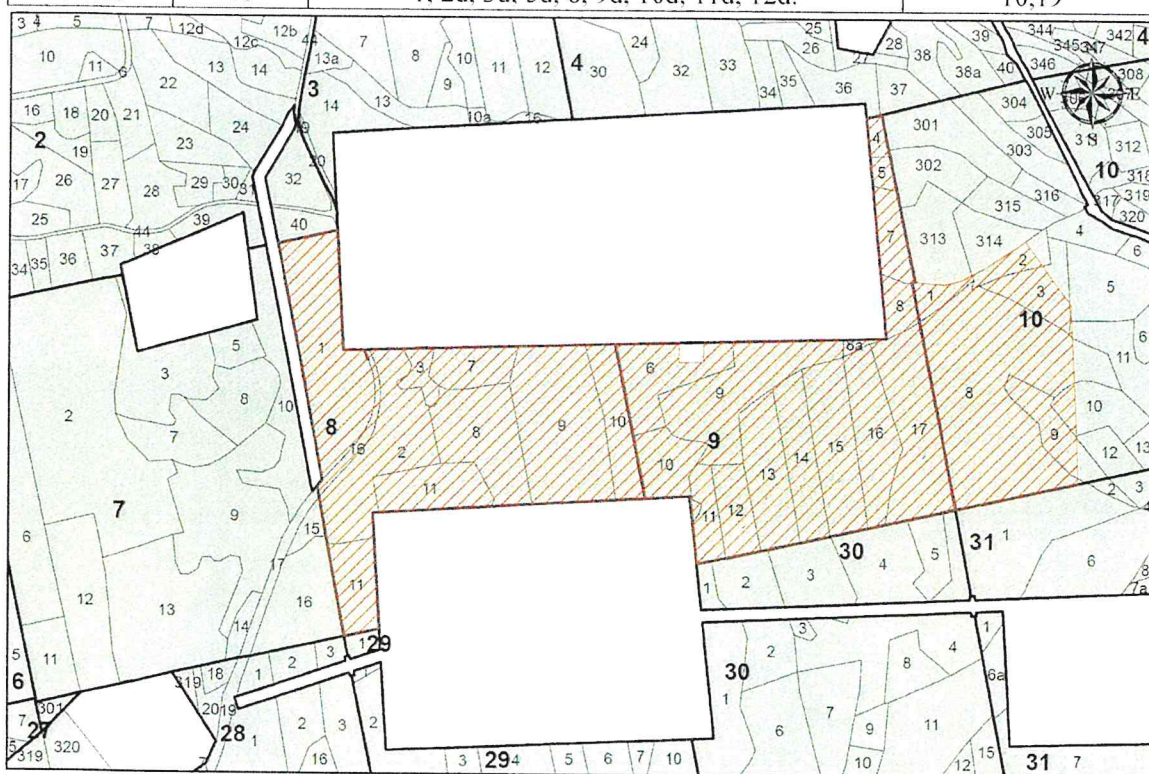
2025-10-20



Almantas Liepuonis

**ŠALČININKŲ RAJONO
RŪDNINKŲ GIROS KADASTRO VIETOVĖS
VĮ VALSTYBINĖS MIŠKŲ URĖDIJOS ŠALČININKŲ PADALINIO
GIROS GIRININKIJOS
VALSTYBINĖS REIKŠMĖS MIŠKŲ PLOTŲ IŠJUNGIMAS
M 1:10 000**

Girininkija	Kvartalo Nr.	Taksacinio sklypo Nr.	Kitomis naudmenomis paverčiamas miško žemės plotas, ha
Giros	8	1, 2, 3, 7, 8, 9, 10, 11, 16.	19,27
Giros	9	4, 5, 6, 7, 8, 8a, 9, 10, 11, 12, 13, 14, 15, 16, 17.	20,37
Giros	10	1, 2d, 3d, 5d, 8, 9d, 10d, 11d, 12d.	10,19



□ Miško žemės plotas



Kitomis naudmenomis paverčiamas miško žemės plotas

Pastaba. Prie taksacinio sklypo numerio įrašyta raidė „d“ reiškia, kad dalis miško žemės ploto taksaciniame sklype paverčiama kitomis naudmenomis.

SUDERINO:

PARENGĖ:

Nacionalinės žemės tarnybos prie
Panevėžio apygardos žemės tvarkymo
ir administravimo skyriaus
patarėja
Dalia G. Čiždienė
2025-10

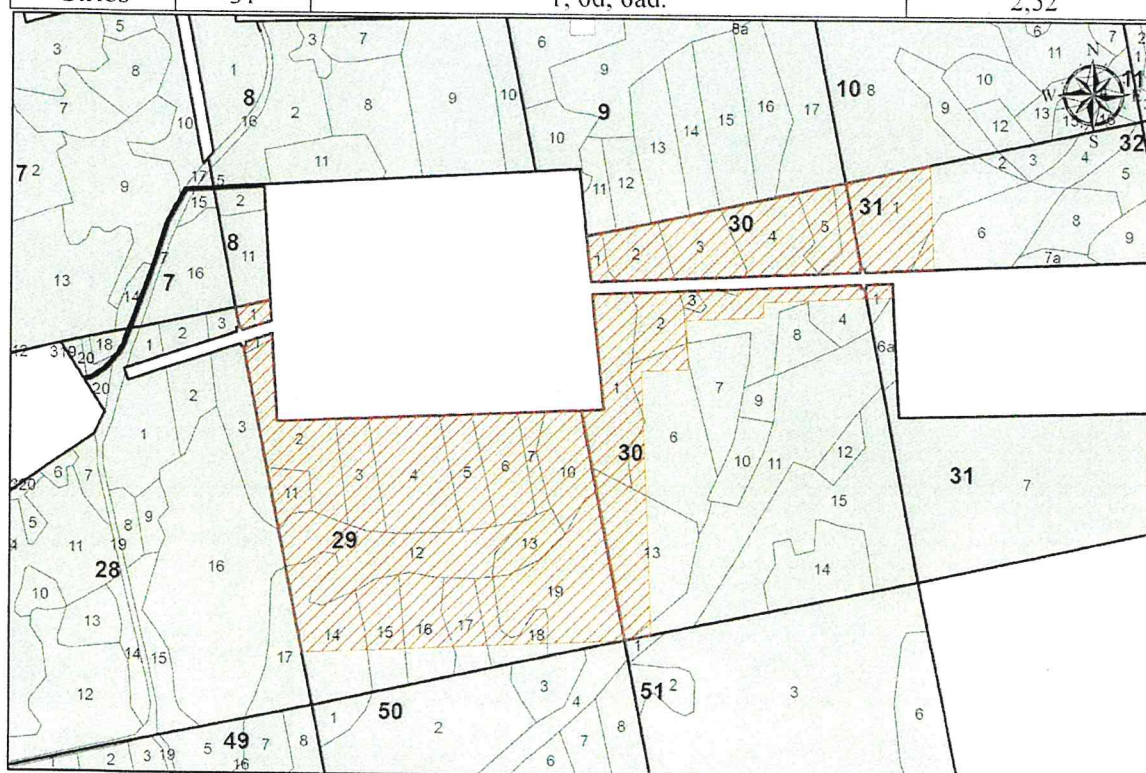


LK LV Įgulų aptarnavimo tarnybos
Infrastruktūros valdymo skyriaus
Vyr. specialistas srž. sp. Almantas Liepuonis
2025-09-16

Alis

**ŠALČININKŲ RAJONO
RŪDNINKŲ GIROS KADASTRO VIETOVĖS
VĮ VALSTYBINĖS MIŠKŲ URĖDIJOS ŠALČININKŲ PADALINIO
GIROS GIRININKIJOS
VALSTYBINĖS REIKŠMĖS MIŠKŲ PLOTŲ IŠJUNGIMAS
M 1:10 000**

Girininkija	Kvartalo Nr.	Taksacinio sklypo Nr.	Kitomis naudmenomis paverčiamas miško žemės plotas, ha
Giros	29	1, 2, 3, 4, 5, 6, 7, 10, 11, 12, 13, 14d, 15d, 16d, 17d, 18d, 19d.	24,63
Giros	30	1, 2, 3, 4d, 5, 6d, 7d, 11d, 13d.	12,87
Giros	31	1, 6d, 6ad.	2,52



Miško žemės plotas
 Kitomis naudmenomis paverčiamas miško žemės plotas

Pastaba. Prie taksacinio sklypo numerio įrašyta raidė „d“ reiškia, kad dalis miško žemės ploto taksaciniame sklype paverčiama kitomis naudmenomis.

SUDERINO:

Nacionalinės žemės tarnybos prie Aplinkos apsaugos departamento Panevėžio apygardos žemės tvarkymo ir administravimo skyriaus vyresnioji patarėja
Dalia Gvozdičienė

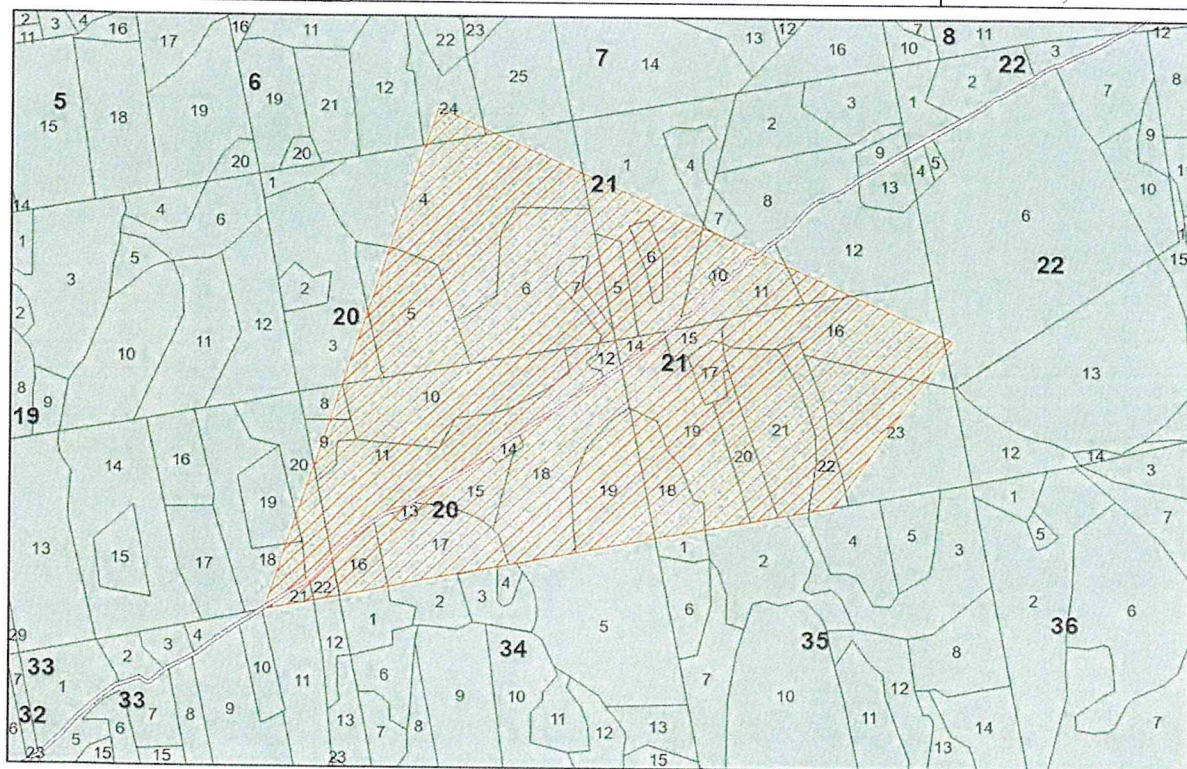


PARENGĖ:

LK LV Įgūlių aptarnavimo tarnybos
Infrastruktūros valdymo skyriaus
Vyr. specialistas srž. sp. Almantas Liepuonis
2025-09-16

**VARĖNOS RAJONO
PUSČIOS MIŠKAS KADASTRO VIETOVĖS
VĮ VALSTYBINĖS MIŠKŲ URĖDIJOS VARĖNOS PADALINIO
ŽYGMANTIŠKIŲ GIRININKIJOS
VALSTYBINĖS REIKŠMĖS MIŠKŲ PLOTŲ IŠJUNGIMAS
M 1:10 000**

Girininkija	Kvartalo Nr.	Taksacinio sklypo Nr.	Kitomis naudmenomis paverčiamas miško žemės plotas, ha
Žygmantiškių	6	24d, 25d.	0,35
Žygmantiškių	19	18d, 19d, 20d, 21, 22.	1,38
Žygmantiškių	20	3d, 4d, 5d, 6, 7, 8d, 9d, 10, 11, 12, 13, 14, 15, 16, 17, 18, 19.	31,17
Žygmantiškių	21	1d, 5, 6, 7d, 8d, 10, 11d, 12d, 14, 15, 16d, 17, 18, 19, 20, 21, 22d, 23d.	21,37
Žygmantiškių	22	6d.	0,02



□ Miško žemės plotas



Kitomis naudmenomis paverčiamas miško žemės plotas

Pastaba. Prie taksacinio sklypo numerio įrašyta raidė „d“ reiškia, kad dalis miško žemės ploto taksaciniame sklype paverčiama kitomis naudmenomis.

SUDERINO:

PARENGĖ:

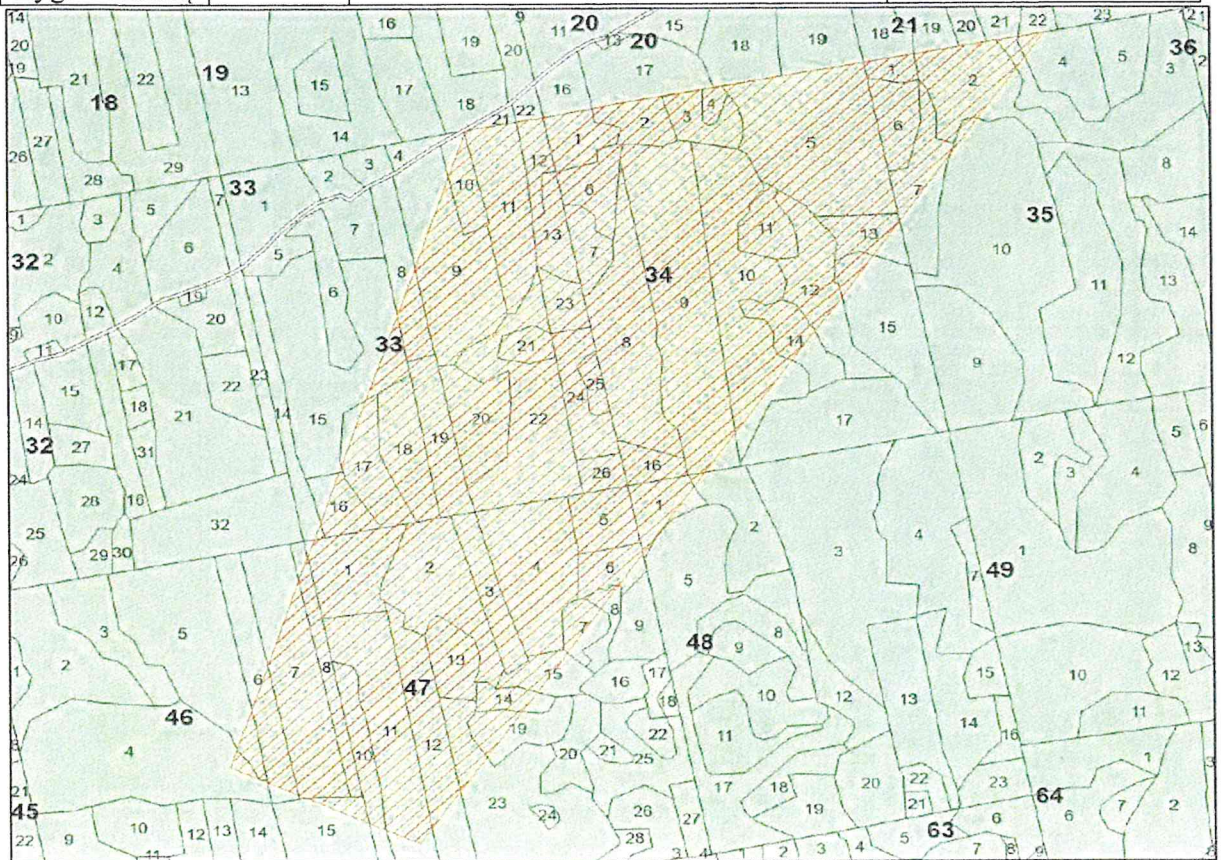
Nacionalinės žemės tarnybos prie AM
Panevėžio apygardos žemės tvarkymo
ir administravimo skyriaus
vyriausioji patalpa
Dalia Gvozdkienė



LK LV Iguļų aptarnavimo tarnybos
Infrastruktūras valdymo skyriaus
Vyr. specialistas srž. sp. Almantas Liepuonis
2025-09-16

**VARĖNOS RAJONO
PUŠČIOS MIŠKAS KADASTRO VIETOVĖS
VI VALSTYBINĖS MIŠKŲ URĖDIJOS VARĖNOS PADALINIO
ŽYGMANTIŠKIŲ GIRININKIJOS
VALSTYBINĖS REIKŠMĖS MIŠKŲ PLOTŲ IŠJUNGIMAS
M 1:10 000**

Girininkija	Kvartalo Nr.	Taksacinio sklypo Nr.	Kitomis naudmenomis paverčiamas miško žemės plotas, ha
Žygmantiškių	33	8d, 9d, 10d, 11, 12, 13, 14d, 15d, 16d, 17d, 18, 19, 20, 21, 22, 23, 24, 25, 26.	23,05
Žygmantiškių	34	1, 2, 3, 4, 5, 6, 7, 8, 9, 10d, 11, 12d, 13d, 14d, 15d, 16.	29,71
Žygmantiškių	35	1, 2d, 3d, 4d, 6, 7d, 10d.	4,59
Žygmantiškių	46	4d, 5d, 6d, 7d, 8d, 15d.	5,19
Žygmantiškių	47	1, 2, 3, 4, 5, 6d, 7d, 8d, 10d, 11d, 12d, 13, 14d, 15d, 19d, 23d.	21,07
Žygmantiškių	48	1d, 2d, 5d.	0,84



□ Miško žemės plotas

▨ Kitomis naudmenomis paverčiamas miško žemės plotas

Pastaba. Prie taksacinio sklypo numerio įrašyta raidė „d“ reiškia, kad dalis miško žemės ploto taksaciniame sklype paverčiama kitomis naudmenomis.

SUDERINO:

Nacionalinės žemės tarnybos prie AM
Panevėžio apygardos žemės tvarkymo
ir administravimo skyriaus
vyresnioji patalpa
Daktarų g. 1
2025-10-16
Daktarų g. 1



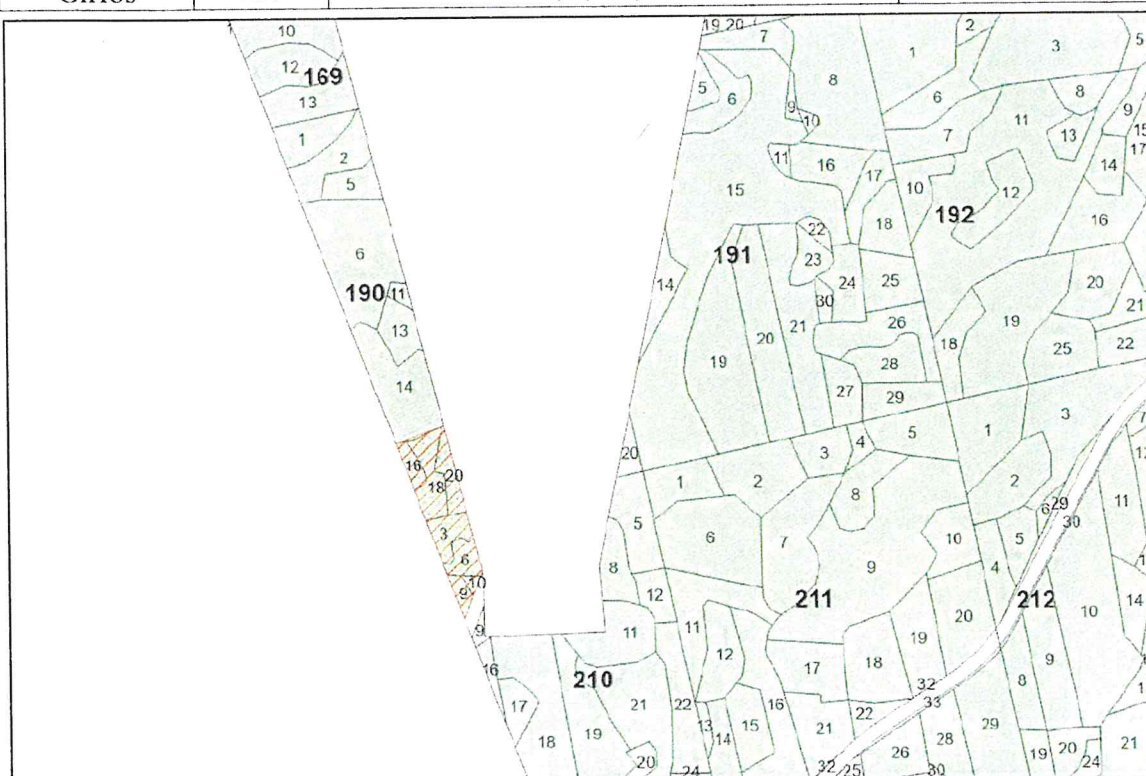
PARENGĖ:

LK LV Įgulių aptarnavimo tarnybos
Infrastruktūros valdymo skyriaus
Vyr. specialistas srž. sp. Almantas Liepuonis
2025-09-16

Almantas Liepuonis

**ŠALČININKŲ RAJONO
RŪDNINKŲ GIRIOS KADASTRO VIETOVĖS
VI VALSTYBINĖS MIŠKŲ URĖDIJOS ŠALČININKŲ PADALINIO
GIRIOS GIRININKIJOS
VALSTYBINĖS REIKŠMĖS MIŠKŲ PLOTŲ IŠJUNGIMAS
M 1:10 000**

Girininkija	Kvartalo Nr.	Taksacinio sklypo Nr.	Kitomis naudmenomis paverčiamas miško žemės plotas, ha
Girios	190	14d, 16, 18, 20.	1,17
Girios	210	3, 6, 9 d, 10.	0,91



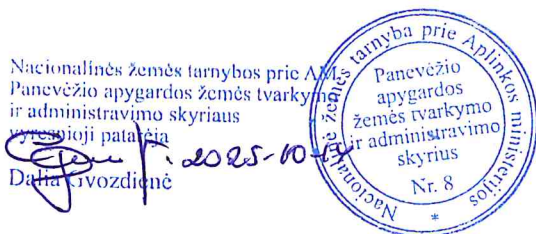
Miško žemės plotas
 Kitomis naudmenomis paverčiamas miško žemės plotas

Pastaba. Prie taksacinio sklypo numerio įrašyta raidė „d“ reiškia, kad dalis miško žemės ploto taksaciniame sklype paverčiama kitomis naudmenomis.

SUDERINO:

PARENGĖ:

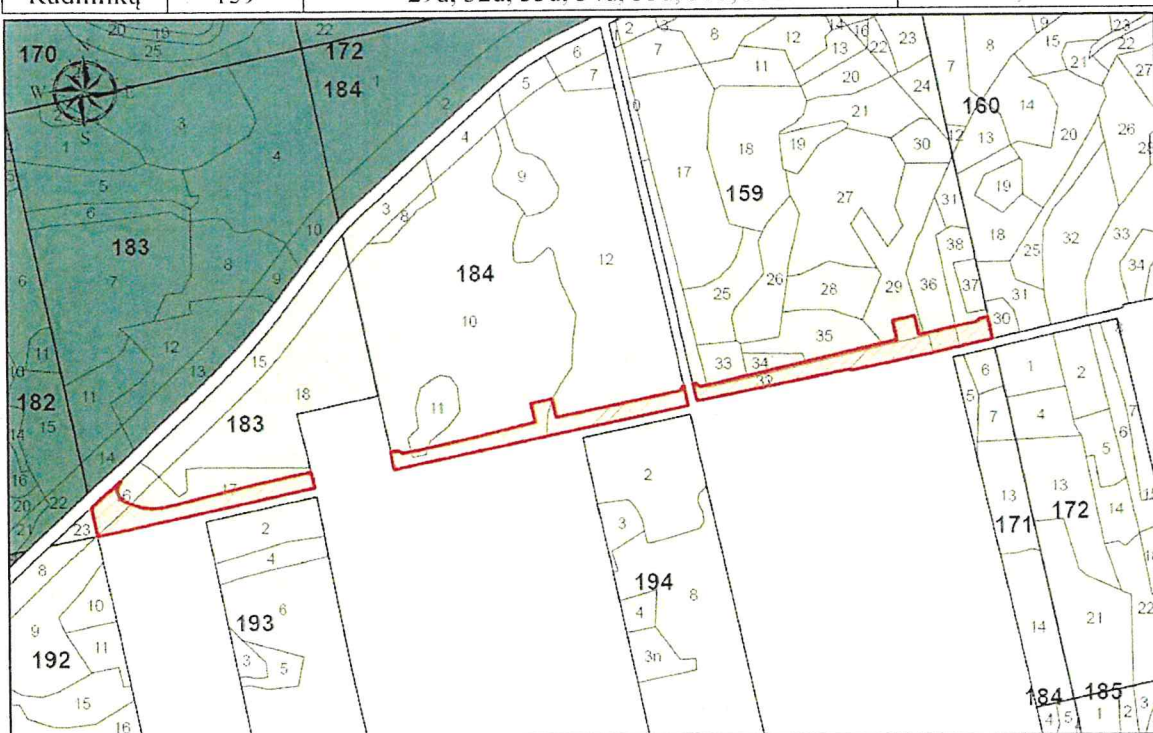
Nacionalinės žemės tarnybos prie AM
Panevėžio apygardos žemės tvarkymo
ir administravimo skyriaus
vyresnioji patalpa
Dalia Gvozdičienė



LK LV Įgulų aptarnavimo tarnybos
Infrastruktūros valdymo skyriaus
Vyr. specialistas srž. sp. Almantas Liepuonis
2025-09-16

**ŠALČININKŲ IR VARĖNOS RAJONŲ
RŪDNINKŲ GIRIOS IR PIRČIUPIŲ KADASTRO VIETOVĖSE
VĮ VALSTYBINĖS MIŠKŲ URĖDIJOS ŠALČININKŲ IR VARĖNOS PADALINIŲ
RŪDNINKŲ IR PIRČIUPIŲ GIRININKIJŲ
VALSTYBINĖS REIKŠMĖS MIŠKŲ PLOTŲ IŠJUNGIMAS
M 1:10 000**

Girininkija	Kvartalo Nr.	Taksacinio sklypo Nr.	Kitomis naudmenomis paverčiamas miško žemės plotas, ha
Pirčiupių	183	16d, 17d.	1,35
Pirčiupių	184	10d, 11d, 12d.	1,60
Rūdninkų	159	29d, 32d, 33d, 34d, 35d, 36d, 38d.	1,84



Valstybinės reikšmės miškai
 Kitomis naudmenomis paverčiamas miško žemės plotas

Miško žemės plotas

Pastaba. Prie taksacinio sklypo numerio įrašyta raidė „d“ reiškia, kad dalis miško žemės ploto taksaciniame sklype paverčiama kitomis naudmenomis.

SUDERINO:

Nacionalinės žemės tarnybos prie Aplinkos apsaugos ministerijos
Panevėžio apygardos žemės tvarkymo ir administravimo skyriaus
vyriausioji patarėja
Dana Gvozdiene

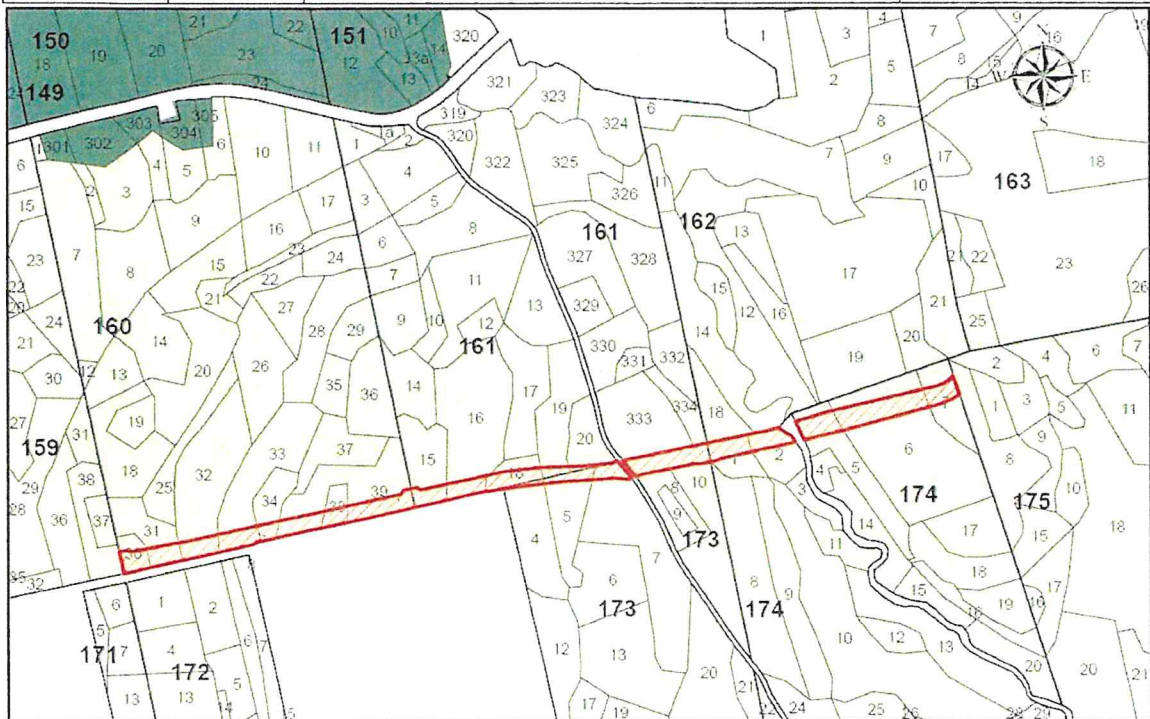




PARENGĖ:


LK LV Įgulų aptarnavimo tarnybos
Infrastruktūros valdymo skyriaus
Vyr. specialistas srž. sp. Almantas Liepuonis
2025-09-16

**ŠALČININKŲ RAJONO
RŪDNINKŲ GIRIOS KADASTRO VIETOVĖS
VĮ VALSTYBINĖS MIŠKŲ URĖDIJOS ŠALČININKŲ PADALINIO
RŪDNINKŲ GIRININKIJOS
VALSTYBINĖS REIKŠMĖS MIŠKŲ PLOTŲ IŠJUNGIMAS
M 1:10 000**

Girininkija	Kvartalo Nr.	Taksacinio sklypo Nr.	Kitomis naudmenomis paverčiamas miško žemės plotas, ha
Rūdninkų	160	30d, 31d, 32d, 33d, 34d, 38d, 39d.	1,63
Rūdninkų	161	15d, 16d, 18d, 19d, 20d.	0,76
Rūdninkų	173	4d, 5d, 7d, 8d, 10d.	0,79
Rūdninkų	174	1d, 2d, 5d, 6d, 7d.	1,51



 Valstybinės reikšmės miškai
 Miško žemės plotas

 Kitomis naudmenomis paverčiamas miško žemės plotas

Pastaba. Prie taksacinio sklypo numerio įrašyta raidė „d“ reiškia, kad dalis miško žemės ploto taksaciniame sklype paverčiama kitomis naudmenomis.

SUDERINO:

Nacionalinės žemės tarnybos prie AM
Panevėžio apygardos žemės tvarkymo
ir administravimo skyriaus
vyresnioji patarėja
Dalia Gvozdičė

2025-10-14

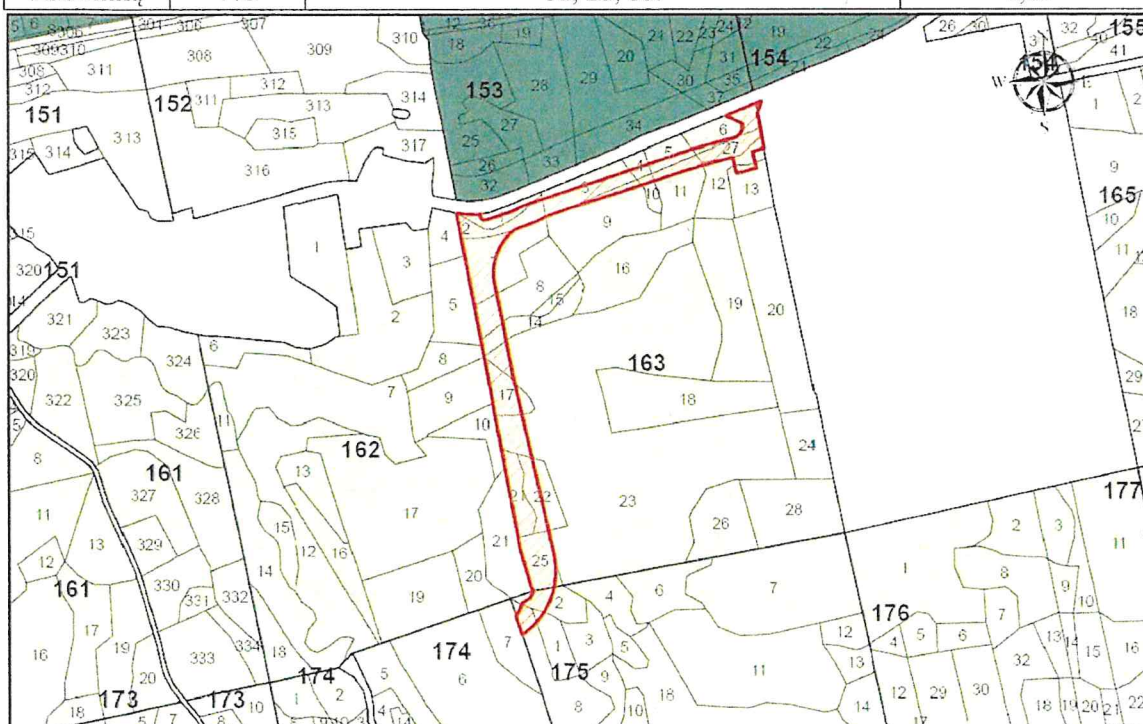


PARENGĖ:

LK LV Įgulų aptarnavimo tarnybos
Infrastruktūros valdymo skyriaus
Vyr. specialistas srž. sp. Almantas Liepuonis
2025-09-16

**ŠALČININKŲ RAJONO
RŪDNINKŲ GIRIOS KADASTRO VIETOVĖS
VĮ VALSTYBINĖS MIŠKŲ URĖDIJOS ŠALČININKŲ PADALINIO
RŪDNINKŲ GIRININKIJOS
VALSTYBINĖS REIKŠMĖS MIŠKŲ PLOTŲ IŠJUNGIMAS
M 1:10 000**

Girininkija	Kvartalo Nr.	Taksacinio sklypo Nr.	Kitomis naudmenomis paverčiamas miško žemės plotas, ha
Rūdninkų	163	1d, 2d, 3d, 4d, 5d, 6d, 7d, 8d, 9d, 10d, 11d, 12d, 13d, 14d, 17d, 21, 22d, 23d, 25d, 27d.	5,29
Rūdninkų	175	1d, 2d, 8d.	0,28



Valstybinės reikšmės miškai
 Kitomis naudmenomis paverčiamas miško žemės plotas

Miško žemės plotas

Pastaba. Prie taksacinio sklypo numerio įrašyta raidė „d“ reiškia, kad dalis miško žemės ploto taksaciniame sklype paverčiama kitomis naudmenomis.

SUDERINO:

Nacionalinės žemės tarnybos prie Aplinkos ministro
Panevėžio apygardos žemės tvarkymo
ir administravimo skyriaus
vyriausioji patarėja
Dalia Gvozdenė

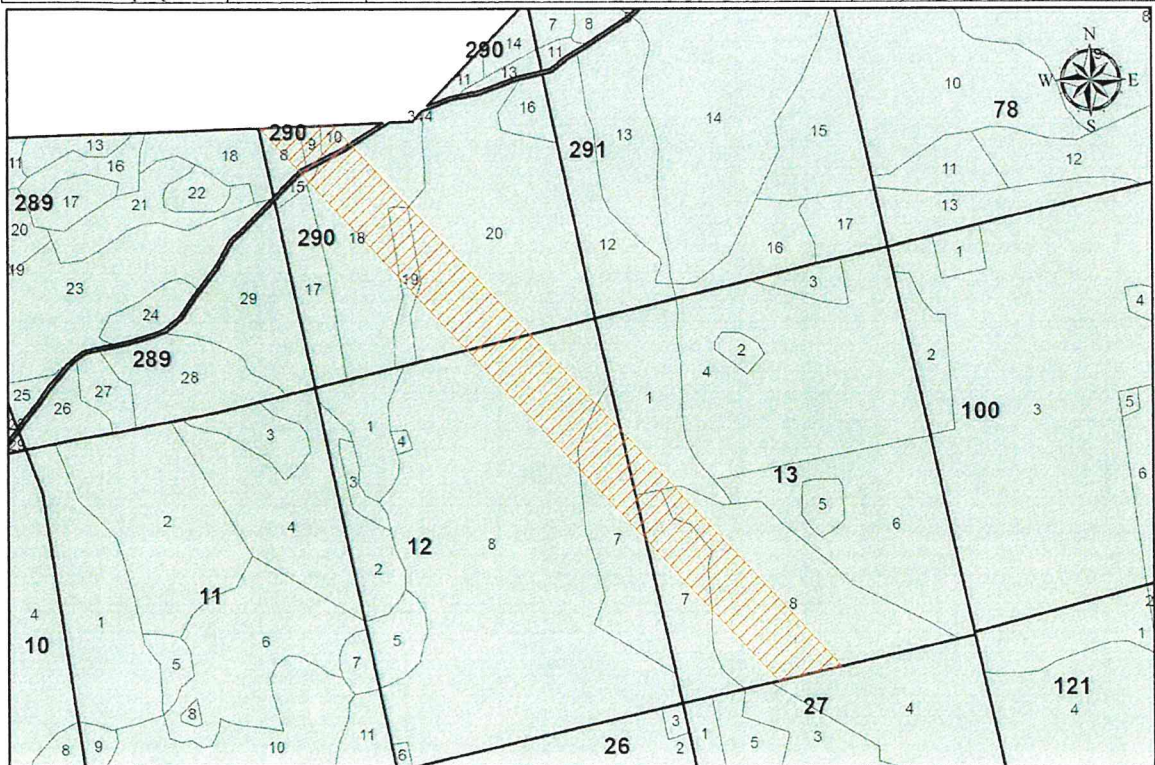


PARENGĖ:

LK LV Įgulų aptarnavimo tarnybos
Infrastruktūros valdymo skyriaus
Vyr. specialistas srž. sp. Almantas Liepuonis
2025-09-16

**VARĖNOS RAJONO
PUSČIOS MIŠKO KADASTRO VIETOVĖ
VĮ VALSTYBINĖS MIŠKŲ URĖDIJOS VARĖNOS PADALINIO
PRIČIUPIŲ IR ŽYGMANTIŠKIŲ GIRININKIJŲ
VALSTYBINĖS REIKŠMĖS MIŠKŲ PLOTŲ IŠJUNGIMAS
M 1:10 000**

Girininkija	Kvartalo Nr.	Taksacinio sklypo Nr.	Kitomis naudmenomis paverčiamas miško žemės plotas, ha
Žygmantiškių	12	7d, 8d.	3.47
Žygmantiškių	13	1d, 7d, 8d.	4.59
Pirčiupių	290	8d, 9, 10d, 15d, 18d, 19d, 20d.	5.21



□ Miško žemės plotas



Kitomis naudmenomis paverčiamas miško žemės plotas

Pastaba. Prie taksacinio sklypo numerio įrašyta raidė „d“ reiškia, kad dalis miško žemės ploto taksaciniame sklype paverčiama kitomis naudmenomis.

SUDERINO:

PARENGĖ:

Nacionalinės žemės tarnybos prie AM
Panevėžio apygardos žemės tvarkymo
ir administravimo skyriaus
vyriausioji patarėja

Dalia Čižovdienė

2025-10-16

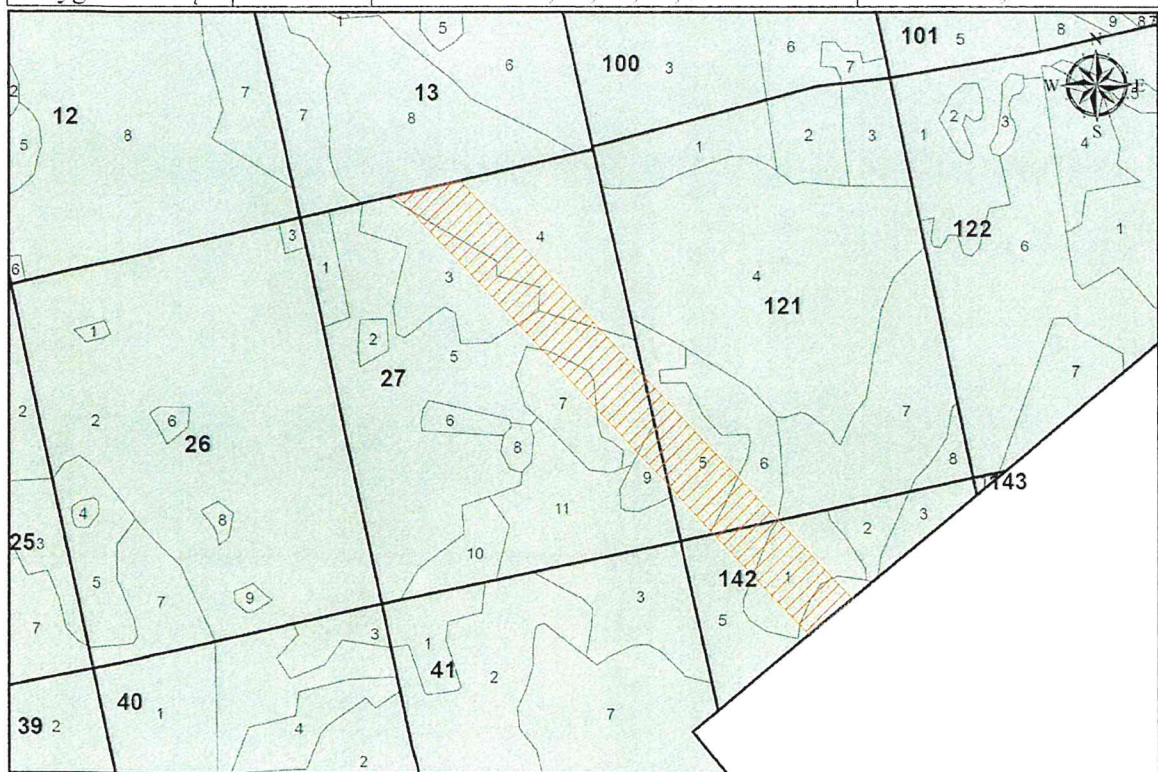



LK LV Įgulų aptarnavimo tarnybos
Infrastruktūros valdymo skyriaus
Vyr. specialistas srž. sp. Almantas Liepuonis
2025-09-16

Alie

**ŠALČININKŲ IR VARĖNOS RAJONŲ
RŪDNINKŲ GIRIOS IR PUSČIOS KADASTRO VIETOVĖSE
VĮ VALSTYBINĖS MIŠKŲ URĖDIJOS ŠALČININKŲ IR VARĖNOS PADALINIŲ
GIRIOS IR ŽYGMANTIŠKIŲ GIRININKIJŲ
VALSTYBINĖS REIKŠMĖS MIŠKŲ PLOTŲ IŠJUNGIMAS
M 1:10 000**

Girininkija	Kvartalo Nr.	Taksacinio sklypo Nr.	Kitomis naudmenomis paverčiamas miško žemės plotas, ha
Girios	121	5d,6d.	2,33
Girios	142	1d, 5d.	2,18
Žygantiškių	27	3d, 4d, 5d, 7d, 9.	5,91



 Miško žemės plotas



Kitomis naudmenomis paverčiamas miško žemės plotas

Pastaba. Prie taksacinio sklypo numerio įrašyta raidė „d“ reiškia, kad dalis miško žemės ploto taksaciniame sklype paverčiama kitomis naudmenomis.

SUDERINO:

PARENGĖ:

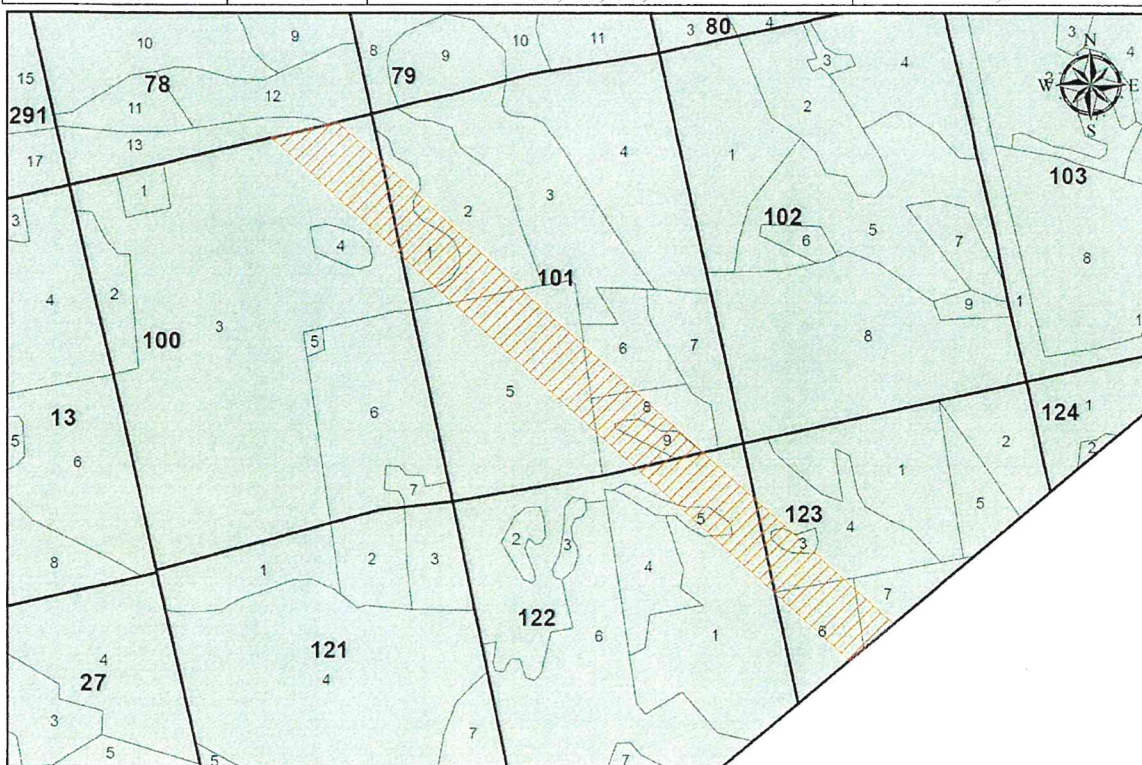
Nacionalinės žemės tarnybos prie AM
Panevėžio apygardos žemės tvarkymo
ir administravimo skyriaus
vyresnioji patarėja
Dalia Čvozdienė





LK LV Įgūlių aptarnavimo tarnybos
Infrastruktūros valdymo skyriaus
Vyr. specialistas srž. sp. Almantas Liepuonis
2025-09-16

**ŠALČININKŲ RAJONO
RŪDNINKŲ GIROS KADASTRO VIETOVĖ
VĮ VALSTYBINĖS MIŠKŲ URĖDIJOS ŠALČININKŲ PADALINIO
GIROS GIRININKIJOS
VALSTYBINĖS REIKŠMĖS MIŠKŲ PLOTŲ IŠJUNGIMAS
M 1:10 000**

Girininkija	Kvartalo Nr.	Taksacinio sklypo Nr.	Kitomis naudmenomis paverčiamas miško žemės plotas, ha
Girios	100	3d.	2,10
Girios	101	1d, 2d, 5d, 6d, 8d, 9.	6,67
Girios	122	1d, 5d.	2,27
Girios	123	3d, 4d, 6d, 7d.	2,54



 Miško žemės plotas

 Kitomis naudmenomis paverčiamas miško žemės plotas

Pastaba. Prie taksacinio sklypo numerio įrašyta raidė „d“ reiškia, kad dalis miško žemės ploto taksaciniame sklype paverčiama kitomis naudmenomis.

SUDERINO:

Nacionalinės žemės tarnybos prie AM
Panevėžio apygardos žemės tvarkymo
ir administravimo skyriaus
vyresnįjį patarėją

Dalia Gvėzdienė



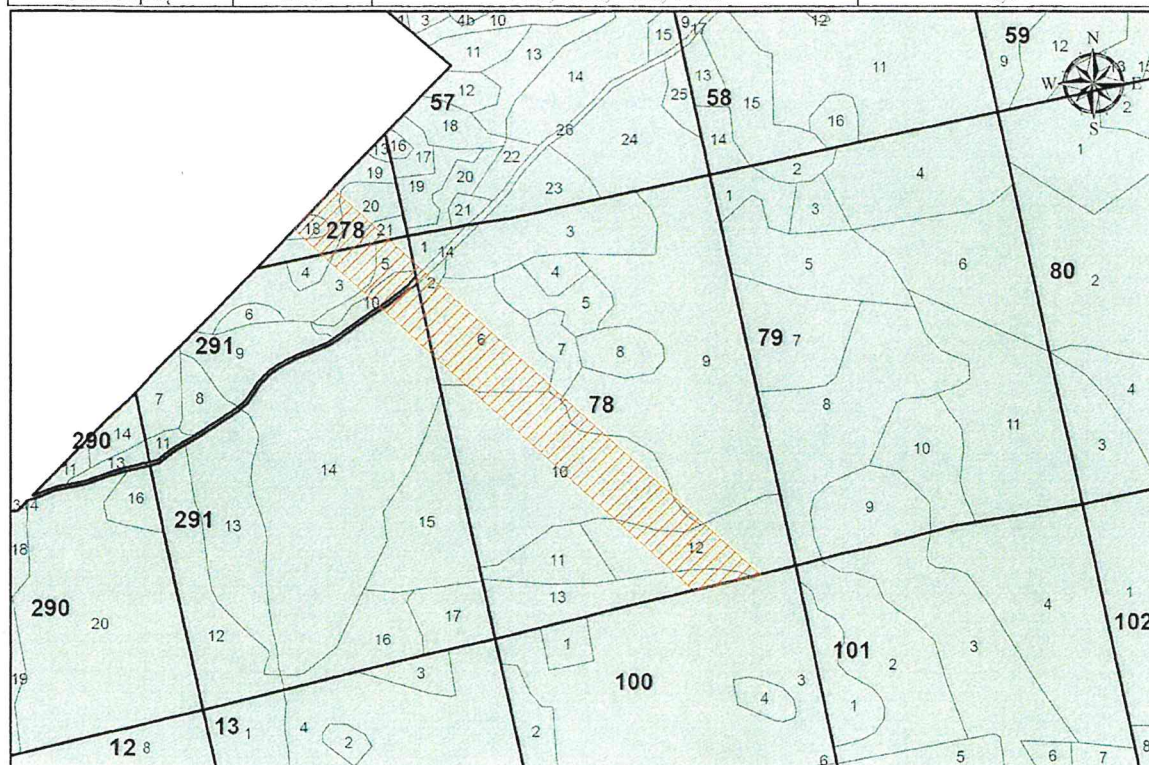
PARENGĖ:

LK LV Įgulų aptarnavimo tarnybos
Infrastruktūros valdymo skyriaus
Vyr. specialistas srž. sp. Almantas Liepuonis
2025-09-16

Alma

**VARĖNOS IR ŠALČINIKŲ RAJONŲ
RŪDNINKŲ GIROS IR PUSČIOS MIŠKO KADASTRO VIETOVĖSE
VĮ VALSTYBINĖS MIŠKŲ URĖDIJOS VARĖNOS IR ŠALČINIKŲ PADALINIŲ
PRIČIUPIŲ IR GIROS GIRININKIJŲ
VALSTYBINĖS REIKŠMĖS MIŠKŲ PLOTŲ IŠJUNGIMAS**

Girininkija	Kvartalo Nr.	Taksacinio sklypo Nr.	Kitomis naudmenomis paverčiamas miško žemės plotas, ha
Giros	78	1d, 2d, 6d, 7d, 9d, 10d, 12d, 13d, 14d.	7,29
Pirčiupių	291	3d, 4d, 5d, 10d, 14d.	1,87
Pirčiupių	278	18d, 19d, 20d, 21d.	1,01



□ Miško žemės plotas

▨ Kitomis naudmenomis paverčiamas miško žemės plotas

Pastaba. Prie taksacinio sklypo numerio įrašyta raidė „d“ reiškia, kad dalis miško žemės ploto taksaciniame sklype paverčiama kitomis naudmenomis.

SUDERINO:

PARENGĖ:

Nacionalinės žemės tarnybos prie AM
Panevėžio apygardos žemės tvarkymo
ir administravimo skyriaus
vyresnioji patalpa
Dalia Gvozdenė
2025-10-16



LK LV Įgulų aptarnavimo tarnybos
Infrastruktūros valdymo skyriaus
Vyr. specialistas srž. sp. Almantas Liepuonis
2025-09-16

DETALŪS METADUOMENYS

Dokumento sudarytojas (-ai)	Nacionalinė žemės tarnyba 188704927, Gedimino pr. 19, LT-01103 Vilnius
Dokumento pavadinimas (antraštė)	DĖL MIŠKŲ PLOTŲ SCHEMŲ DERINIMO
Dokumento registracijos data ir numeris	2025-10-14 Nr. 1SD-115908-(15.6.48 Mr.)
Dokumento gavimo data ir dokumento gavimo registracijos numeris	–
Dokumento specifikacijos identifikavimo žymuo	ADOC-V1.0
Parašo paskirtis	Pasirašymas
Parašą sukūrusio asmens vardas, pavardė ir pareigos	Dalia Gvozdienė, Panevėžio apygardos žemės tvarkymo ir administravimo skyriaus vyresnioji patarėja, Panevėžio apygardos žemės tvarkymo ir administravimo skyrius II
Sertifikatas išduotas	DALIA GVOZDIENĖ, Nacionalinė žemės tarnyba prie Aplinkos ministerijos LT
Parašo sukūrimo data ir laikas	2025-10-14 15:40:07 (GMT+03:00)
Parašo formatas	XAdES-T
Laiko žymoje nurodytas laikas	2025-10-14 15:40:14 (GMT+03:00)
Informacija apie sertifikavimo paslaugų teikėją	ADIC CA ECC, Asmens dokumentu israsymo centras prie LR VRM LT
Sertifikato galiojimo laikas	2024-06-20 12:52:55 – 2028-06-19 12:52:55
Informacija apie būdus, naudotus metaduomenų vientisumui užtikrinti	"Registravimas" paskirties metaduomenų vientisumas užtikrintas naudojant "RCSC IssuingCA, VI Registru centras - i.k. 124110246 LT" išduotą sertifikatą "Dokumentų valdymo sistema NŽT DVS, Nacionalinė žemės tarnyba prie Aplinkos ministerijos, į.k.188704927 LT", sertifikatas galioja nuo 2022-12-19 16:41:35 iki 2025-12-18 16:41:35
Pagrindinio dokumento priedų skaičius	1
Pagrindinio dokumento pridedamų dokumentų skaičius	–
Priedamo dokumento sudarytojas (-ai)	–
Priedamo dokumento pavadinimas (antraštė)	–
Priedamo dokumento registracijos data ir numeris	–
Programinės įrangos, kuria naudojantis sudarytas elektroninis dokumentas, pavadinimas	Dokumentų valdymo sistema NŽT DVS, versija 3.5.69
Informacija apie elektroninio dokumento ir elektroninio (-ių) parašo (-ų) tikrinimą (tikrinimo data)	Atitinka specifikacijos keliamus reikalavimus. Visi dokumente esantys elektroniniai parašai galioja (2025-10-14 15:42:22)
Paieškos nuoroda	–
Papildomi metaduomenys	Nuorašą suformavo 2025-10-14 15:42:22 Dokumentų valdymo sistema NŽT DVS