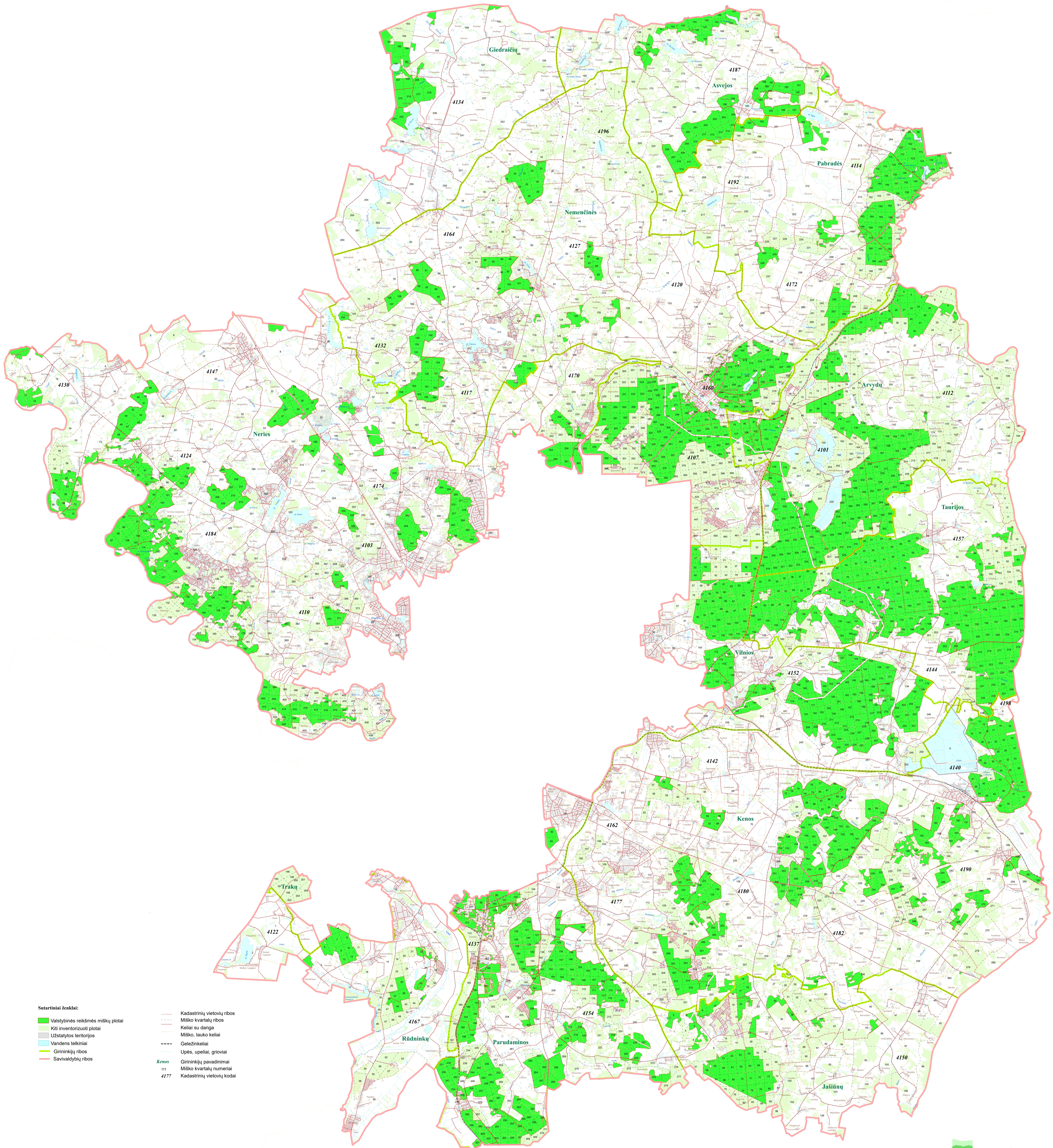


VILNIAUS RAJONO SAVIVALDYBĖS
VALSTYBINĖS REIKŠMĖS MIŠKŲ PLOTŲ
SCHEMA

Lietuvos Respublikos Vyriausybės
1997 m. spalio 23 d. nutarimo Nr. 1154
(Lietuvos Respublikos Vyriausybės
2016 m. d. nutarimo Nr.
redukcija)
58 priedas

M 1 : 50 000



Sutartiniai ženklai:

- | | |
|--|----------------------------------|
| ■ Valstybinės reikšmės miškų plotai | — Kadastriinių vietovių ribos |
| ■ Kiti inventorizuoti plotai | — Miško kvartalų ribos |
| ■ Užstatytos teritorijos | — Keliai su danga |
| ■ Vandens telkiniai | — Miško, lauko keliai |
| ■ Girininkijų ribos | — Geležinkeliai |
| ■ Savivaldybių ribos | — Upės, upeliai, grioviai |
| | — Girininkijų pavadinimai |
| | 111 Miško kvartalų numeriai |
| | 4177 Kadastriinių vietovių kodai |