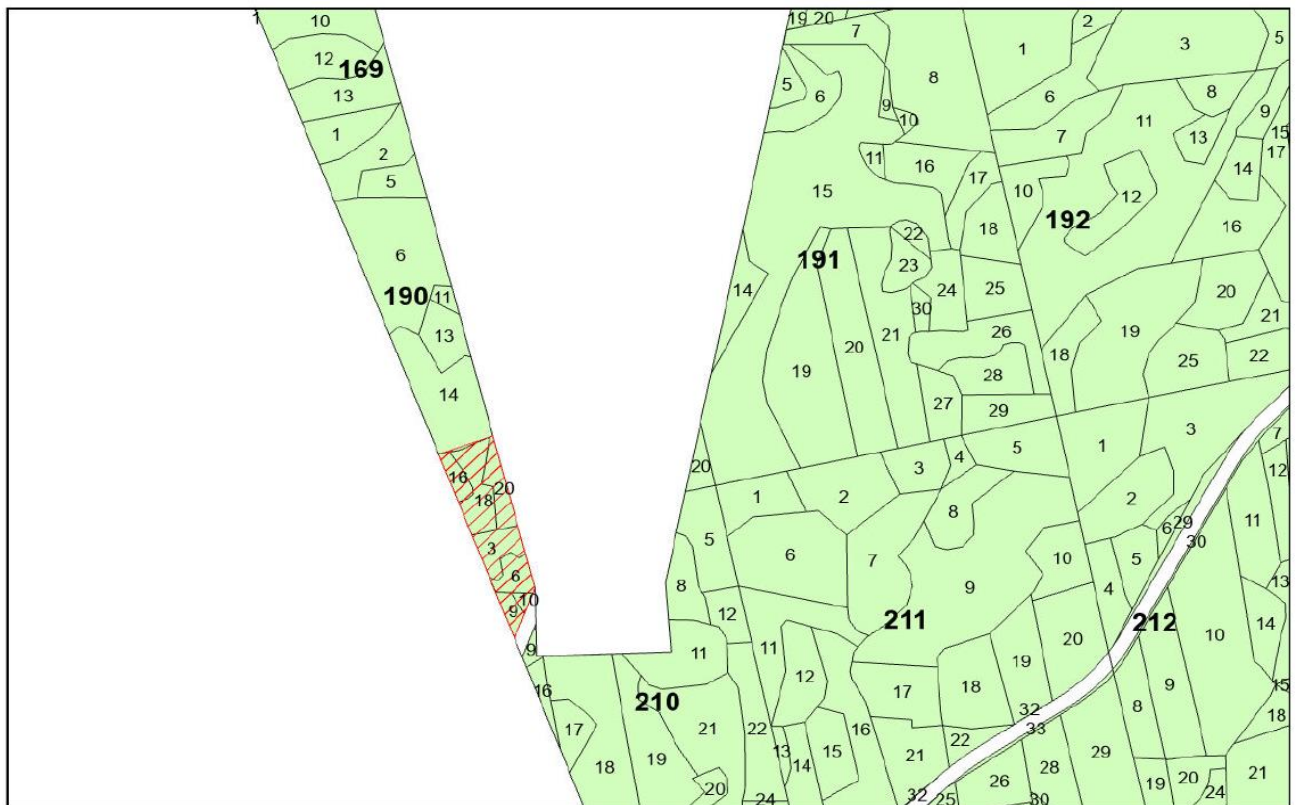


**VALSTYBINĖS MIŠKO ŽEMĖS, PAVERČIAMOS KITOMIS NAUDMENOMIS,
ESANČIOS ŠALČINIKŲ RAJONO SAVIVALDYBĖJE, RŪDNINKŲ GIRIOS
KADASTRO VIETOVĖJE, ŽEMĖS SKLYPE KADASTRO NR. 8537/0001:5, SCHEMA
M 1:10 000**

Girininkija	Miško kvartalo Nr.	Miško žemės taksacinio sklypo Nr.*	Kitomis naudmenomis paverčiamas miško žemės plotas, ha
Girios	190	14d, 16, 18, 20	1,17
Girios	210	3, 6, 9d, 10	0,91



 Miško žemės plotas



Kitomis naudmenomis paverčiamas miško žemės plotas

Pastaba. Prie miško žemės taksacinio sklypo numerio įrašyta raidė „d“ reiškia, kad dalis miško žemės ploto miško žemės taksaciniame sklype paverčiama kitomis naudmenomis.