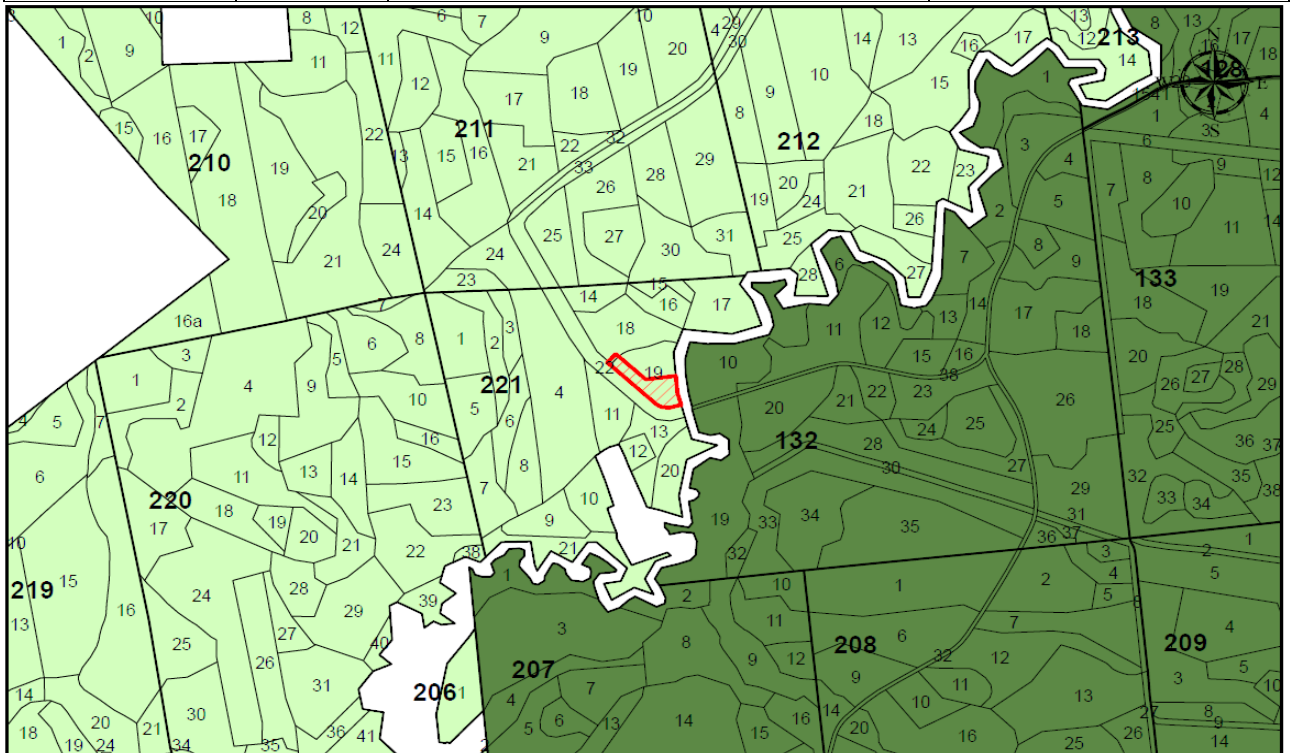


**VALSTYBINĖS MIŠKO ŽEMĖS, PAVERČIAMOS KITOMIS NAUDMENOMIS,
ESANČIOS ŠALČINIKŲ RAJONO SAVIVALDYBĖJE, RŪDNINKŲ GIRIOS
KADASTRO VIETOVĖJE, ŽEMĖS SKLYPE KADASTRO NR. 8537/0001:7, IR
VALSTYBINĖJE ŽEMĖJE, KURIOJE NESUFORMUOTI (NESUPROJEKTUOTI)
ŽEMĖS SKLYPAI, SCHEMA
M 1:10 000**

Girininkija	Miško kvartalo Nr.	Miško žemės taksacinio sklypo Nr.*	Kitomis naudmenomis paverčiamas miško žemės plotas, ha
Girios	221	18d, 19d, 22d	0,39



-  Valstybinės reikšmės miškai
-  Kitomis naudmenomis paverčiamas miško žemės plotas
-  Miško žemės plotas

Pastaba. Prie miško žemės taksacinio sklypo numerio įrašyta raidė „d“ reiškia, kad dalis miško žemės ploto miško žemės taksaciniame sklype paverčiama kitomis naudmenomis.