

# YPATINGOS VALSTYBINĖS SVARBOS ELEKTROS ENERGETIKOS SISTEMOS SINCHRONIZACIJOS PROJEKTO „HARMONY LINK SAUSUMOS JUNGTTIS“ INŽINERINIS INFRASTRUKTŪROS VYSTYMO PLANAS M1:5 000



## SUTARTINIAI ŽYMĖJIMAI

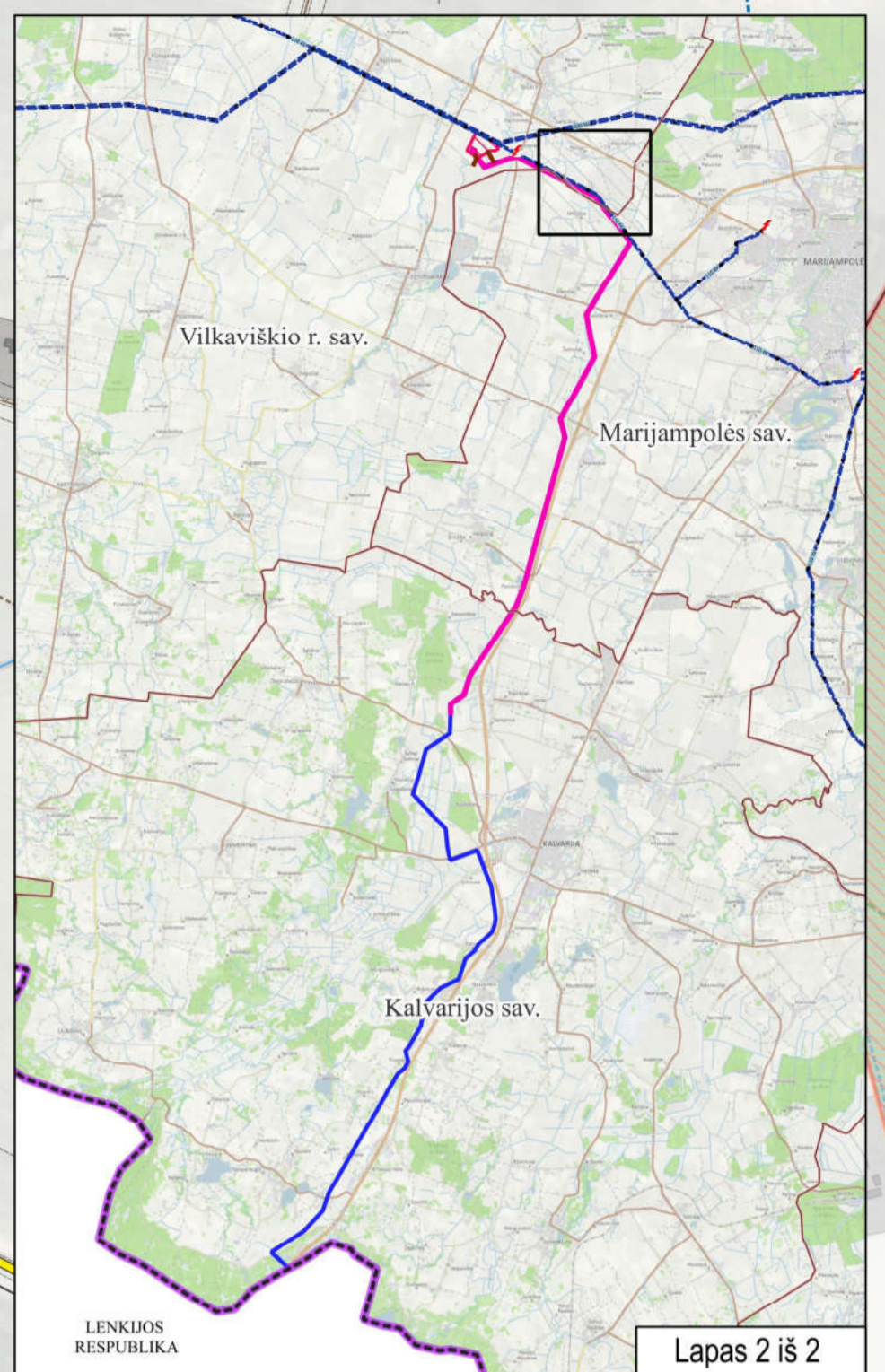
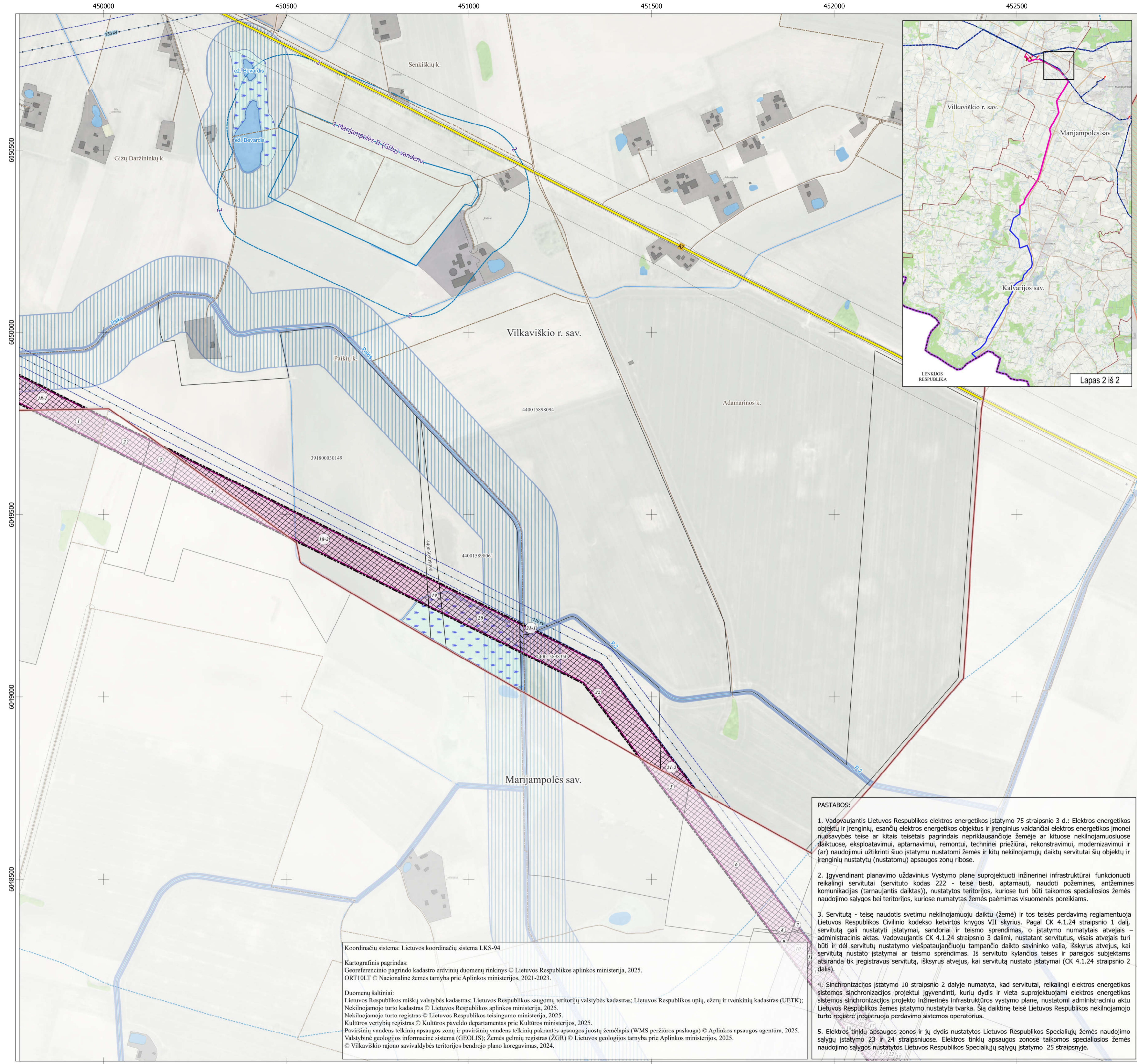
- Ribos, zonos**
  - Savivaldybių ribos
  - Seniūnijų ribos
  - Gyvenamųjų vietovių ribos
- Vystymo plano sprendiniai**
  - Vystymo plano galiojimo riba
  - Planuojama Gižų transformatorių pastotės ir kitos susijusios infrastruktūros teritorija (numatoma paimti visuomenės poreikiams)
  - Planuojamos 220 kV oro elektros perdavimo linijos koridorius
  - Planuojamos 220 kV požeminių kabelių elektros perdavimo linijos koridorius
  - Planuojami esamų 330 kV oro elektros perdavimo linijų užvedimai į planuojamą Gižų transformatorių pastotės teritoriją
  - Planuojami 110 kV požeminių kabelių elektros perdavimo linijų užvedimai į esamą Gižų transformatorių pastotės teritoriją
  - Planuojami servitutai (sutampantys su apsaugos zona) ir eksplikacijos numeris brėžinyje
  - Valstybinės reikšmės kelio žemės sklypo dalis, kuriai nustatoma apsaugos zona
  - Laisva valstybinė žemė, kurioje nesuformuoti žemės sklypai
- Inžinerinė infrastruktūra**
  - Elektros perdavimo linijos
    - 110 kV elektros oro linija
    - 330 kV elektros oro linija
    - Elektros oro linijos apsaugos zona
    - Esamos transformatorių pastotės
- Keliai**
  - Magistraliniai keliai
  - Krašto keliai
  - Rajoniniai keliai
  - Kiti (vietiniai, lauko, miško) keliai ir gatvės
  - Kelių apsaugos zonos
- Saugomos teritorijos**
  - Buveinių apsaugai svarbios „Natura 2000“ teritorijos (BAST)
  - EB svarbos buveinės
- Kultūros vertybės**
  - Kultūros vertybės (taškiniai) ir unikalus objekto kodas
  - Kultūros vertybės (plotiniai) ir unikalus objekto kodas
  - Kultūros vertybių apsaugos zonos
- Paviršiniai ir požeminiai vandens telkiniai**
  - Upės, kanalai ir groviai
  - Ežerai, tvenkiniai ir kūdros
  - Vandens telkinių apsaugos juostos
  - Vandens telkinių apsaugos zonos
- Vandenviečių apsaugos zonų juostos**
  - 1 juosta
  - 2 juosta
  - 3B juosta
- Miškai**
  - Valstybinės reikšmės miškai
  - Miško žemė (pagal Valstybinės miškų tarnybos duomenis)
- Kiti žymėjimai**
  - Esamų žemės sklypų ribos
  - Pastatai
  - Kapinės
  - Pelkės
  - Užstatytos teritorijos
  - Urbanizuotos teritorijos

**PASTABOS:**

- Vadovaujantis Lietuvos Respublikos elektros energetikos įstatymo 75 straipsnio 3 d.: Elektros energetikos objektų ir įrenginių, esančių elektros energetikos objektus ir įrenginius valdančiai elektros energetikos įmonei nuosavybės teise ar kita teise teisėtai pagrindais nepriklausančioje žemėje ar kituose neklinojamuosiuose daiktuose, eksploatavimui, aptarnavimui, remontui, techninei priežiūrai, rekonstravimui, modernizavimui ir (ar) naudojimui užtikrinti šiuo įstatymu nustatomi žemės ir kitų neklinojamųjų daiktų servitutai šių objektų ir įrenginių nustatytų (nustatomų) apsaugos zonų ribose.
- Igyvendinant planavimo uždavinius Vystymo plane suprojektuoti inžinerinei infrastruktūrai funkcionuoti reikalingi servitutai (servituto kodas 222 – teisė tiesi, aptarnauti, naudoti požemines, antžemines komunikacijas (tarnaujantis daiktas)), nustatytos teritorijos, kuriose turi būti taikomos specialiosios žemės naudojimo sąlygos bei teritorijos, kuriose numatytas žemės paėmimas visuomenės poreikiams.
- Servitutą - teisę naudoti svetimu neklinojamuoju daiktu (žemė) ir tos teisės perdavimą reglamentuoja Lietuvos Respublikos Civilinio kodekso ketvirtos knygos VII skyrius. Pagal CK 4.1.24 straipsnio 1 dalį, servitutą gali nustatyti įstatymai, sandoriai ir teismo sprendimas, o įstatymu numatytais atvejais – administracinis aktas. Vadovaujantis CK 4.1.24 straipsnio 3 dalimi, nustatant servitutus, visais atvejais turi būti ir dėl servitutų nustatymo viešpatuojančiuoju tampačio daikto savininko valia, išskyrus atvejus, kai servitutą nustato įstatymai ar teismo sprendimas. Iš servituto kylančios teisės ir pareigos subjektams atsiranda tik įregistruotas servitutą, išskyrus atvejus, kai servitutą nustato įstatymai (CK 4.1.24 straipsnio 2 dalis).
- Sinchronizacijos įstatymo 10 straipsnio 2 dalyje numatyta, kad servitutai, reikalingi elektros energetikos sistemos sinchronizacijos projektui įgyvendinti, kurių dydis ir vieta suprojektuojami elektros energetikos sistemos sinchronizacijos projekto inžinerinės infrastruktūros vystymo plane, nustatomi administraciniu aktu Lietuvos Respublikos žemės įstatymu nustatyta tvarka. Šią daiktinę teisę Lietuvos Respublikos neklinojamojo turto registre įregistruoja perdavimo sistemos operatorius.
- Elektros tinklų apsaugos zonos ir jų dydis nustatytos Lietuvos Respublikos Specialiųjų žemės naudojimo sąlygų įstatymo 23 ir 24 straipsniuose. Elektros tinklų apsaugos zonos taikomos specialiosios žemės naudojimo sąlygos nustatytos Lietuvos Respublikos Specialiųjų sąlygų įstatymo 25 straipsnyje.

Koordinacių sistema: Lietuvos koordinacių sistema LKS-94  
 Kartografinis pagrindas: Georeferencinio pagrindo kadastrų erdvinį duomenų rinkinį © Lietuvos Respublikos aplinkos ministerija, 2025. ORT10LT © Nacionalinė žemės tarnyba prie Aplinkos ministerijos, 2021-2023.  
 Duomenų šaltiniai: Lietuvos Respublikos miškų valstybės kadastras; Lietuvos Respublikos saugomųjų teritorijų valstybės kadastras; Lietuvos Respublikos upių, ežerų ir tvenkinių kadastras (UETK); Neklinojamojo turto kadastras © Lietuvos Respublikos aplinkos ministerija, 2025.  
 Kultūros vertybių registras © Kultūros paveldo departamentas prie Kultūros ministerijos, 2025.  
 Paviršinių vandens telkinių apsaugos zonų ir paviršinių vandens telkinių pakrantės apsaugos juostų žemėlapis (WMS peržiūros paslauga) © Aplinkos apsaugos agentūra, 2025.  
 Valstybinė geologijos informacinė sistema (GEOLIS); Žemės gelmių registras (ŽGR) © Lietuvos geologijos tarnyba prie Aplinkos ministerijos, 2025.  
 © Vilkaviškio rajono savivaldybės teritorijos bendrojo plano koregavimas, 2024.

Atestato Nr.		ARDYNAS		Gedimino g. 47, LT-44242 Kaunas Tel. (+370 37) 332309 Faks. (+370 37) 337257 El. p. ardynas@ardynas.lt		Teritorijų planavimo dokumento pavadinimas Ypatingos valstybinės svarbos elektros energetikos sistemos sinchronizacijos projekto „Harmony link sausumos jungtis“ inžinerinės infrastruktūros vystymo planas	
TPV 0085	TPV	Olga Vaičiūnė		Planuojama teritorija		Vilkaviškio rajono savivaldybė, Kalvarijos savivaldybė, Marijampolės savivaldybė	
TPV 0066	TPS	Zita Labanauskienė		Planuojami servitutai ir apsaugos zonos		VILKAVIŠKIO RAJONO SAVIVALDYBĖJE	
TPV 0065	TPS	Jolanta Papiulskienė		M 1: 5000		LAI DA	
GIS spec.		Kristina Vaitkevičė		Dokumento pavadinimas		0	
GIS spec.		Darius Šaliūnas		Dokumento žymuo		LAPAS LAPŲ	
Planavimo organizatorius		Lietuvos Respublikos energetikos ministerija		2024-47-VP-SK-02		1 2	
Planavimo iniciatorius:		LITGRID AB					



# YPATINGOS VALSTYBINĖS SVARBOS ELEKTROS ENERGETIKOS SISTEMOS SINCHRONIZACIJOS PROJEKTO „HARMONY LINK SAUSUMOS JUNGTIS“ INŽINERINĖS INFRASTRUKTŪROS VYSTYMO PLANAS M1:5 000

## SUTARTINIAI ŽYMĖJIMAI

- Ribos, zonos**
- Savivaldybių ribos
  - Seniūnijų ribos
  - Gyvenamųjų vietovių ribos
- Vystymo plano sprendiniai**
- Vystymo plano galiojimo riba
  - Planuojama Gižų transformatorių pastotės ir kitos susijusios infrastruktūros teritorija (numatoma paimti visuomenės poreikiams)
  - Planuojamos 220 kV oro elektros perdavimo linijos koridorius
  - Planuojamos 220 kV požeminių kabelių elektros perdavimo linijos koridorius
  - Planuojami esamų 330 kV oro elektros perdavimo linijų užvedimai į planuojamą Gižų transformatorių pastotės teritoriją
  - Planuojami 110 kV požeminių kabelių elektros perdavimo linijų užvedimai į esamą Gižų transformatorių pastotės teritoriją
  - Planuojami servitutai (sutampantys su apsaugos zona) ir eksplikacijos numeris brėžinyje
  - Valstybinės reikšmės kelio žemės sklypo dalis, kuriai nustatoma apsaugos zona
  - Laisva valstybinė žemė, kurioje nesuformuoti žemės sklypai
- Inžinerinė infrastruktūra**
- Elektros perdavimo linijos
- 110 kV elektros oro linija
  - 330 kV elektros oro linija
  - Elektros oro linijos apsaugos zona
  - Esamos transformatorių pastotės
- Keliai**
- Magistraliniai keliai
  - Krašto keliai
  - Rajoniniai keliai
  - Kiti (vietiniai, lauko, miško) keliai ir gatvės
  - Kelių apsaugos zonos
- Saugomos teritorijos**
- Buveinių apsaugai svarbios „Natura 2000“ teritorijos (BAST)
  - EB svarbos buveinės
- Kultūros vertybės**
- Kultūros vertybės (taškiniai) ir unikalus objekto kodas
  - Kultūros vertybės (plotiniai) ir unikalus objekto kodas
  - Kultūros vertybių apsaugos zonos
- Paviršiniai ir požeminiai vandens telkiniai**
- Upės, kanalai ir grioviai
  - Ežerai, tvenkiniai ir kūdros
  - Vandens telkinių apsaugos juostos
  - Vandens telkinių apsaugos zonos
- Vandenviečių apsaugos zonų juostos
- 1 juosta
  - 2 juosta
  - 3B juosta
- Miškai**
- Valstybinės reikšmės miškai
  - Miško žemė (pagal Valstybinės miškų tarnybos duomenis)
- Kiti žymėjimai**
- Esamų žemės sklypų ribos
  - Pastatai
  - Kapinės
  - Pelkės
  - Užstatytos teritorijos
  - Urbanizuotos teritorijos

**PASTABOS:**

- Vadovaujantis Lietuvos Respublikos elektros energetikos įstatymo 75 straipsnio 3 d.: Elektros energetikos objektų ir įrenginių, esančių elektros energetikos objektų ir įrenginių valdančiai elektros energetikos įmonei nuosavybės teise ar kitais teisetais pagrindais nepriklausančioje žemėje ar kituose nekilnojamosiose daiktuose, eksploatavimui, aptarnavimui, remontui, techninei priežiūrai, rekonstravimui, modernizavimui ir (ar) naudojimui užtikrinti šiuo įstatymu nustatomi žemės ir kitų nekilnojamųjų daiktų servitutai šių objektų ir įrenginių nustatytų (nustatomų) apsaugos zonų ribose.
- Įgyvendinant planavimo uždavinius Vystymo plane suprojektuoti inžinerinei infrastruktūrai funkcionuoti reikalingi servitutai (servituto kodas 222 – teisė tiesi, aptarnauti, naudoti požemines, antžemines komunikacijas (tarnaujantis daiktas)), nustatytos teritorijos, kuriose turi būti taikomos specialiosios žemės naudojimo sąlygos bei teritorijos, kuriose numatytas žemės paėmimas visuomenės poreikiams.
- Servitutą - teisę naudotis svetimu nekilnojamoju daiktu (žemė) ir tos teisės perdavimą reglamentuoja Lietuvos Respublikos Civilinio kodekso ketvirtos knygos VII skyrius. Pagal CK 4.1.24 straipsnio 1 dalį, servitutą gali nustatyti įstatymai, sandoriai ir teismo sprendimas, o įstatymu numatytais atvejais – administracinis aktas. Vadovaujantis CK 4.1.24 straipsnio 3 dalimi, nustatant servitutus, visais atvejais turi būti ir dėl servitutų nustatymo viešpatuojančiuoju tampačio daikto savininko valia, išskyrus atvejus, kai servitutą nustato įstatymai ar teismo sprendimas. Iš servituto kylantis teisės ir pareigos subjektams atsiranda tik įregistruvus servitutą, išskyrus atvejus, kai servitutą nustato įstatymai (CK 4.1.24 straipsnio 2 dalis).
- Sinchronizacijos įstatymo 10 straipsnio 2 dalyje numatyta, kad servitutai, reikalingi elektros energetikos sistemos sinchronizacijos projektui įgyvendinti, kurių dydis ir vieta suprojektuojami elektros energetikos sistemos sinchronizacijos projekto inžinerinės infrastruktūros vystymo plane, nustatomi administraciniu aktu Lietuvos Respublikos žemės įstatymu nustatyta tvarka. Šią dailinę teisę Lietuvos Respublikos nekilnojamojo turto registre įregistruoja perdavimo sistemos operatorius.
- Elektros tinklų apsaugos zonos ir jų dydis nustatytos Lietuvos Respublikos Specialiųjų žemės naudojimo sąlygų įstatymo 23 ir 24 straipsniuose. Elektros tinklų apsaugos zonos taikomos specialiosios žemės naudojimo sąlygos nustatytos Lietuvos Respublikos Specialiųjų sąlygų įstatymo 25 straipsnyje.

Koordinacinė sistema: Lietuvos koordinacinių sistema LKS-94  
 Kartografinis pagrindas: Georeferencinio pagrindo kadastrų erdvinį duomenų rinkinį © Lietuvos Respublikos aplinkos ministerija, 2025. ORT10LT © Nacionalinė žemės tarnyba prie Aplinkos ministerijos, 2021-2023.  
 Duomenų šaltiniai: Lietuvos Respublikos miškų valstybės kadastras, Lietuvos Respublikos saugomų teritorijų valstybės kadastras, Lietuvos Respublikos upių, ežerų ir tvenkinių kadastras (UETK); Nekilnojamojo turto kadastras © Lietuvos Respublikos aplinkos ministerija, 2025. Kultūros vertybių registras © Kultūros paveldo departamentas prie Kultūros ministerijos, 2025. Paviršinių vandens telkinių apsaugos zonų ir paviršinių vandens telkinių pakrantės apsaugos juostų žemėlapis (WMS peržiūros paslauga) © Aplinkos apsaugos agentūra, 2025. Valstybinė geologijos informacinė sistema (GEOI.SI); Žemės gelmių registras (ŽGR) © Lietuvos geologijos tarnyba prie Aplinkos ministerijos, 2025. © Vilkauskio rajono savivaldybės teritorijos bendrojo plano koregavimas, 2024.

Atestato Nr.		ARDYNAS		Gedimino g. 47, LT-44242 Kaunas Tel. (+370 37) 333209 Faks. (+370 37) 337257 El. p. ardynas@ardynas.lt		Teritorijų planavimo dokumento pavadinimas Ypatingos valstybinės svarbos elektros energetikos sistemos sinchronizacijos projekto „Harmony link sausumos jungtis“ inžinerinės infrastruktūros vystymo planas	
TPV 0085	TPV	Olga Vaičiūnė		Planuojama teritorija Vilkauskio rajono savivaldybė, Kalvarijos savivaldybė, Marijampolės savivaldybė			
TPV 0066	TPS	Zita Labanauskienė					
TPV 0065	TPS	Jolanta Paplauskienė					
	GIS spec.	Kristina Vaitkevičė		Dokumento pavadinimas PLANUOJAMI SERVITUTAI IR APSAUGOS ZONOS VILKAUSKIO RAJONO SAVIVALDYBĖJE M 1:5000			
	GIS spec.	Darius Šaliūnas		LAI DA 0			
LT	Planavimo organizatorius Lietuvos Respublikos energetikos ministerija Planavimo iniciatorius: LITGRID AB			Dokumento žymuo 2024-47-VP-SK-02		LAPAS	LAPŲ
						2	2