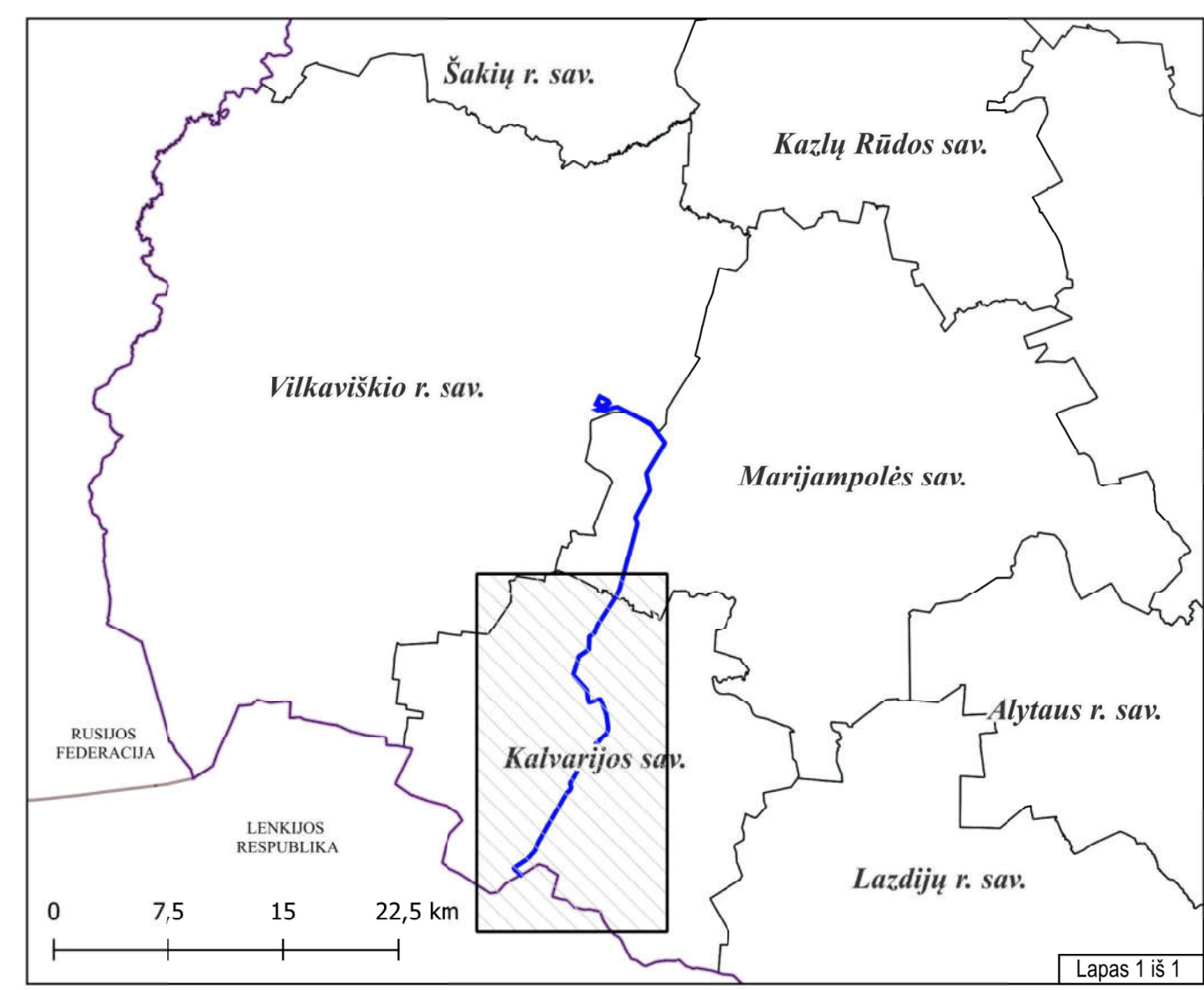
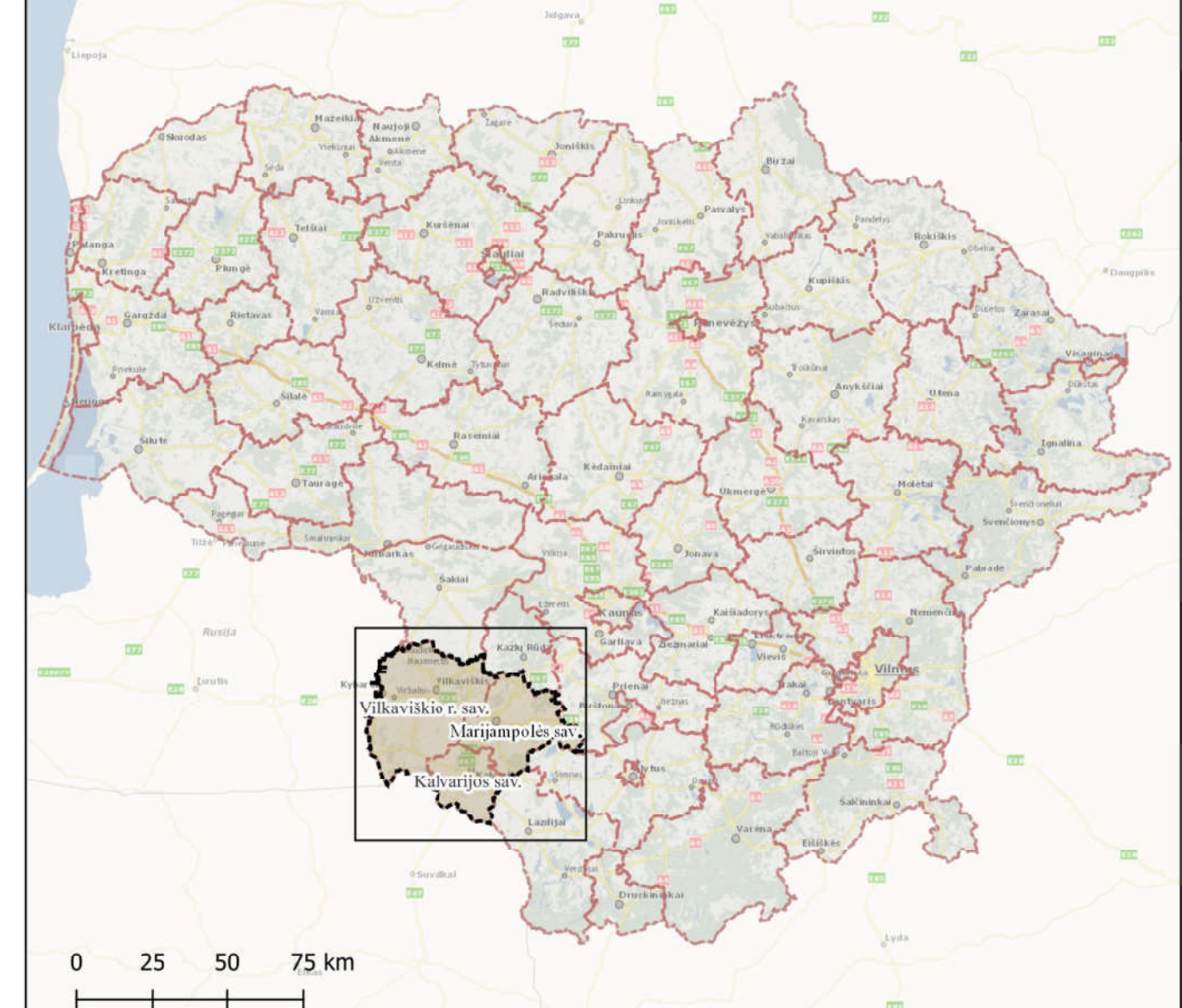


# YPATINGOS VALSTYBINĖS SVARBOS ELEKTROS ENERGETIKOS SISTEMOS SINCHRONIZACIJOS PROJEKTO „HARMONY LINK SAUSUMOS JUNGTIS“ INŽINERINĖS INFRASTRUKTŪROS VYSTYMO PLANAS

## SPRENDINIŲ KONKRETIZAVIMAS KALVARIJOS SAVIVALDYBĖJE PAGRINDINIS BRĖŽINYS M1:20 000



- ### SUTARTINIAI ŽYMĖJIMAI
- Ribos, zonos**
    - Lietuvos Respublikos valstybės siena
    - Savivaldybių ribos
    - Seniūnijų ribos
    - Gyvenamųjų vietovių ribos
    - Pasienio ruožto riba
  - Vystymo plano sprendiniai**
    - Vystymo plano galiojimo riba
    - Planuojama teritorija oro elektros perdavimo linijos galinės atramos eksploatavimui (numatoma žemės paėmimas visuomenės poreikiams)
    - Planuojamos 220 kV oro elektros perdavimo linijos koridoriai
    - Planuojamos 220 kV požeminių kabelių elektros perdavimo linijos koridoriai
  - Inžinerinė infrastruktūra**
    - Keliai
      - Magistraliniai keliai
      - Krašto keliai
      - Rajoniniai keliai
      - Kiti (vietiniai, lauko, miško) keliai ir gatvės
      - Kelių apsaugos zonos
      - Natūralios reikšmės magistralinio kelio A5 Kaunas-Marjampolė-Suvalkai ruožto nuo 56,83 iki 97,06 km rekonstravimo specialiuoju planu suplanuota susiekimo koridoriaus teritorija
    - Geležinkeliai
      - Europinio standarto geležinkelis
      - Plačios vėžės geležinkeliai
      - Geležinkelinių apsaugos zonos
      - Projekto „Rail Baltica“ geležinkelio linijos Lenkijos ir Lietuvos valstybių siena - Jėsa modernizavimo sąsiekimo komunikacijų inžinerinės infrastruktūros vystymo plane suplanuota teritorija
    - Kita inžinerinė infrastruktūra
      - Alternatyvių energijos šaltinių - vėjo ir saulės jėgainių (gavieniu, grūdų, paukų) plotas kalvarijos savivaldybėje. Specialiuoju planu suplanuotos saulės ir vėjo jėgainių teritorijos
  - Saugomos teritorijos**
    - Draustiniai
    - Buveninių apsaugai svarbios „Natura 2000“ teritorijos (BAST)
    - Paukščių apsaugai svarbios „Natura 2000“ teritorijos (PAST)
    - EB svarbos buveinės
      - Biosferos poligonai
      - Buveninės apsaugos zonos
      - Gamtos paveldo objektai (taškiniai)
      - Gamtos paveldo objektai (plotiniai)
  - Vertingiausi Lietuvos kraštovaizdžio arealai ir panoramų apžvalgos taškai**
    - Kraštovaizdžio panoramų apžvalgos taškai
    - Ypač saugoma šalies vizualinio estetinio potencialo arealai ir vietovės
  - Kultūros vertybės**
    - Kultūros vertybės (taškiniai) ir unikalūs objekto kodas
    - Kultūros vertybės (plotiniai) ir unikalūs objekto kodas
    - Kultūros vertybių apsaugos zonos
  - Paviršiniai ir požeminiai vandens telkiniai**
    - Upės, kanalai ir grioviai
    - Ežerai, tvenkiniai ir kūdros
    - Vandens telkinių apsaugos juostos
    - Vandens telkinių apsaugos zonos
    - Vandenviečių apsaugos zonų juostos
      - 0 juosta
      - 1 juosta
      - 2 juosta
      - 3 juosta
  - Miški**
    - Kertinės miško buveinės
    - Valstybinės reikšmės miškai
    - Miško žemė (pagal Valstybinės miškų tarnybos duomenis)
  - Kiti žymėjimai**
    - Pastatai
    - Miesto žemės plotai
    - Kapinės
    - Pelės
    - Užstatytos teritorijos
    - Urtirauzintos teritorijos
- Naudingųjų iškasenų telkiniai pagal šaltinį:  
Detaliai išvalyti išteklių ir telkinio kodas  
Parengtiniai išvalyti išteklių ir telkinio kodas  
Prognoziniai išteklių ir telkinio kodas
- Žemės sklypai pagal paskirtį:  
Žemės ūkio  
Miškų ūkio  
Konservacinė  
Vandens ūkio  
Kita
- PASTABOS:**
- Vadovaujantis Lietuvos Respublikos elektros energetikos įstatymo 75 straipsnio 3 d. Elektros energetikos objektai ir jėgainių, esančių elektros energetikos objektus ir jėgainius valdančių elektros energetikos įmonių nuosavybės teisės ar kitais teisėtais pagrindais nepriklausomai žemėje ar kitose nekilnojamosiose daiktose, eksploatavimui, aptarnavimui, remontui, techninei priežiūrai, rekonstravimui, modernizavimui ir (ar) naudojimui užtikrinti šiuo įstatymu nustatomi žemės ir kitų nekilnojamųjų daiktų servitutai šiuo objektų ir jėgainių nustatytų (nustatomų) apsaugos zonų ribose.
  - Igyvendinant planavimo uždavinius Vystymo plane suprojektuoti inžinerinė infrastruktūrai funkcionuoti reikalingi servitutai (servituto kodas: 222 - šaltis, tiesi, aptarnauti, naudoti požeminės, antrinės komunikacijos (santaurinės daiktai), nustatytos teritorijos, kuriose turi būti taikomos specialiosios žemės naudojimo sąlygos bei teritorijos, kuriose numatytas žemės paėmimas visuomenės poreikiams.
  - Servituta - teisė naudoti svetimą nekilnojamojį daiktą (žemę) ir tos teisės perdavimą reglamentuoja Lietuvos Respublikos Civilinio kodekso ketvirtos knygos VII skyrius. Pagal CK 4.1.24 straipsnio 1 dalį, servituta gali nustatyti įstatymai, sandoriai ir teismo sprendimas, o įstatymu numatytas atvejis - administracinis aktas. Vadovaujantis CK 4.1.24 straipsnio 3 dalimi, nustatant servitutus, visais atvejais turi būti ir dėl servitutu nustatymo viešpatuojančiųjų tarpinaičio dalyko savininko valia, išskyrus atvejus, kai servituta nustatoma įstatymais ar teismo sprendimais. Iš servitutu kybančios teisės ir pareigos subjektams atitardoma tik registruojant servitutus, išskyrus atvejus, kai servituta nustatoma įstatymais (CK 4.1.24 straipsnio 2 dalis).
  - Sinchronizacijos įstatymo 10 straipsnio 2 dalyje numatyta, kad servitutai, reikalingi elektros energetikos sistemos sinchronizacijos projektui įgyvendinti, kurių dydis ir vieta suprojektuojami elektros energetikos sistemos sinchronizacijos projekto inžinerinės infrastruktūros vystymo plane, nustatomi administraciniu aktu Lietuvos Respublikos žemės įstatymo nustatyta tvarka. Šiuo dalykiu teisė Lietuvos Respublikos nekilnojamojo turto registre registruoja perdavimo sistemos operatorius.
  - Elektros tinklų apsaugos zonos ir jų dydis nustatytos Lietuvos Respublikos Specialiuoju žemės naudojimo sąlygų įstatymo 23 ir 24 straipsniuose. Elektros tinklų apsaugos zonos taikomos specialiosios žemės naudojimo sąlygoms nustatytos Lietuvos Respublikos Specialiuoju žemės naudojimo sąlygų įstatymo 25 straipsnyje.

Koordinacinė sistema: Lietuvos koordinacinė sistema LKS-94  
Kartografinis pagrindas: Georeferencinio pagrindinio kadastro erdvinį duomenų rinkinys © Lietuvos Respublikos aplinkos ministerija, 2025. ORT 10LT © Nacionalinė žemės tarnyba prie Aplinkos ministerijos, 2021-2023.  
Duomenų šaltiniai: Lietuvos Respublikos miškų valstybės kadastras; Lietuvos Respublikos saugomų teritorijų valstybės kadastras; Lietuvos Respublikos upių, ežerų ir tvenkinių kadastras (LURTA); Nekilnojamojo turto kadastras © Lietuvos Respublikos aplinkos ministerija, 2023. Nekilnojamojo turto registras © Lietuvos Respublikos teisingumo ministerija, 2025. Kultūros vertybių registras © Kultūros paveldo departamentas prie Kultūros ministerijos, 2025. Paviršinių vandens telkinių apsaugos zonių ir paviršinių vandens telkinių pakantų apsaugos juostų žemėlapis (WMS peržiūros paslauga) © Aplinkos apsaugos agentūra. Valstybinė geologijos informacinė sistema (GEOLIS); Žemės gelmių registras (ZGR) © Lietuvos geologijos tarnyba prie Aplinkos ministerijos, 2025. Žemės išteklių informacinė sistema © Lietuvos Respublikos žemės ūkio ministerija, 2025.

Atstato Nr.	ARDYNAS	Teritorijų planavimo dokumento savarbiškos patvirtinimo tvarka	Teritorijų planavimo dokumento savarbiškos patvirtinimo tvarka
TPV 0005	TPV Olga Vaičiūnė	Planuojama teritorija	Planuojama teritorija
TPV 0006	TPS Zita Labanauskienė	Vilkaviškio rajono savivaldybė, Kalvarijos savivaldybė	Vilkaviškio rajono savivaldybė, Kalvarijos savivaldybė
TPV 0007	TPS Jolanta Pajauskienė	Planuojama teritorija	Planuojama teritorija
GIS-spec.	Kristina Valkiūnė	Dokumentu parengiamas	Dokumentu parengiamas
GIS-tek.	Darius Salinas	SPRENDINIŲ KONKRETIZAVIMAS KALVARIJOS SAVIVALDYBĖJE	SPRENDINIŲ KONKRETIZAVIMAS KALVARIJOS SAVIVALDYBĖJE
		PAGRINDINIS BRĖŽINYS	PAGRINDINIS BRĖŽINYS
		M 1:20 000	M 1:20 000
Parengimo organizatorius	Lietuvos Respublikos elektros energetikos ministerija	Dokumentu žymuo	2024-47-VP-SK-01
Parengimo insituatorius	LITGRID AB	LAPAS LAPŲ	0 1