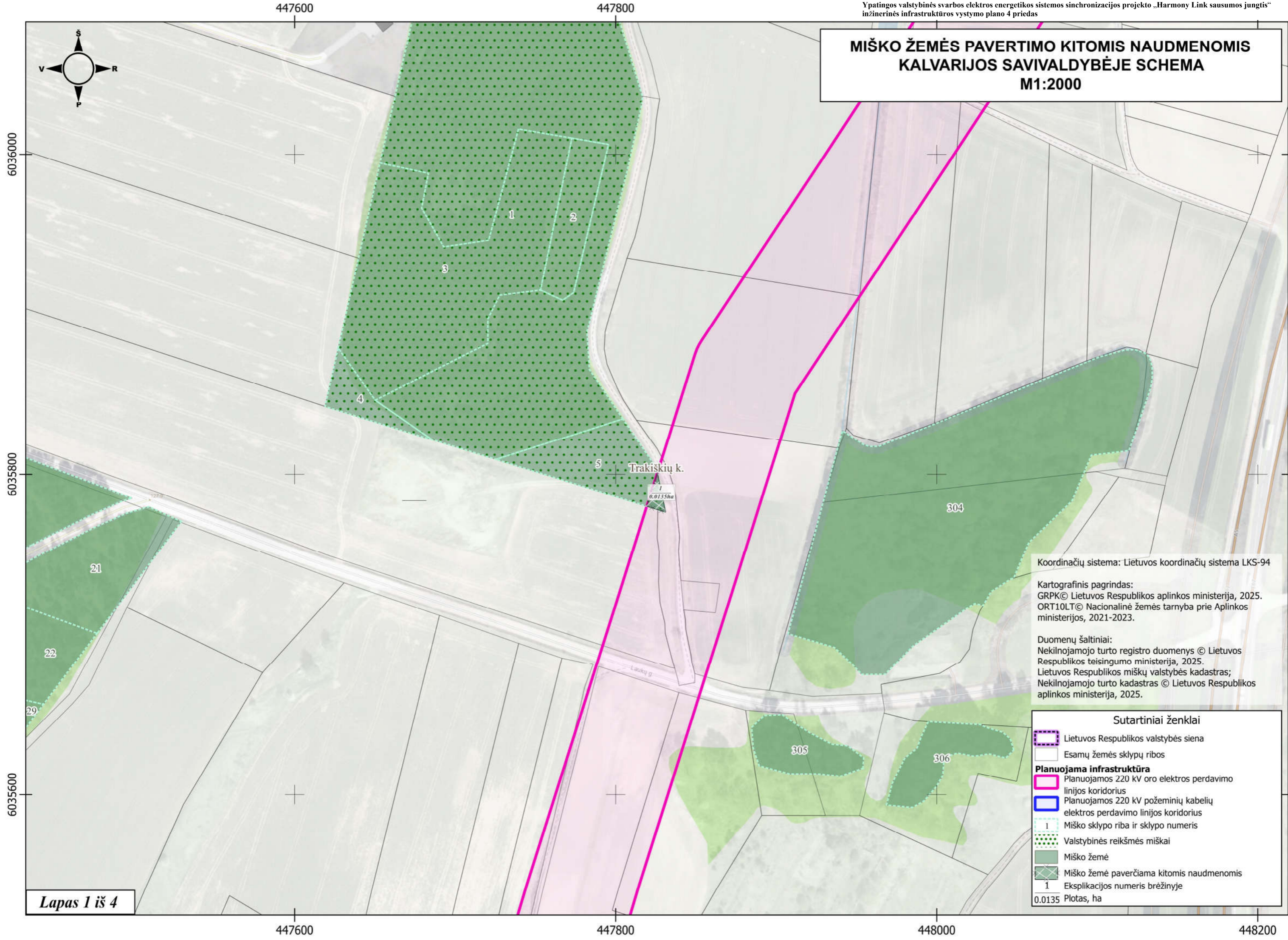
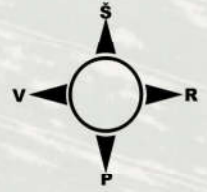


# MIŠKO ŽEMĖS PAVERTIMO KITOMIS NAUDMENOMIS KALVARIJOS SAVIVALDYBĖJE SCHEMA M1:2000



Koordinacių sistema: Lietuvos koordinacių sistema LKS-94

Kartografinis pagrindas:  
GRPK© Lietuvos Respublikos aplinkos ministerija, 2025.  
ORT10LT© Nacionalinė žemės tarnyba prie Aplinkos ministerijos, 2021-2023.

Duomenų šaltiniai:  
Nekilnojamojo turto registro duomenys © Lietuvos Respublikos teisingumo ministerija, 2025.  
Lietuvos Respublikos miškų valstybės kadastras;  
Nekilnojamojo turto kadastras © Lietuvos Respublikos aplinkos ministerija, 2025.

Sutartiniai ženklai	
	Lietuvos Respublikos valstybės siena
	Esamų žemės sklypų ribos
<b>Planuojama infrastruktūra</b>	
	Planuojamas 220 kV oro elektros perdavimo linijos koridorius
	Planuojamas 220 kV požeminių kabelių elektros perdavimo linijos koridorius
	Miško sklypo riba ir sklypo numeris
	Valstybinės reikšmės miškai
	Miško žemė
	Miško žemė paverčiama kitomis naudmenomis
	1 Eksplikacijos numeris brėžinyje
0,0135 Plotas, ha	

447600

447800

6036000

6036000

6035800

6035800

6035600

6035600

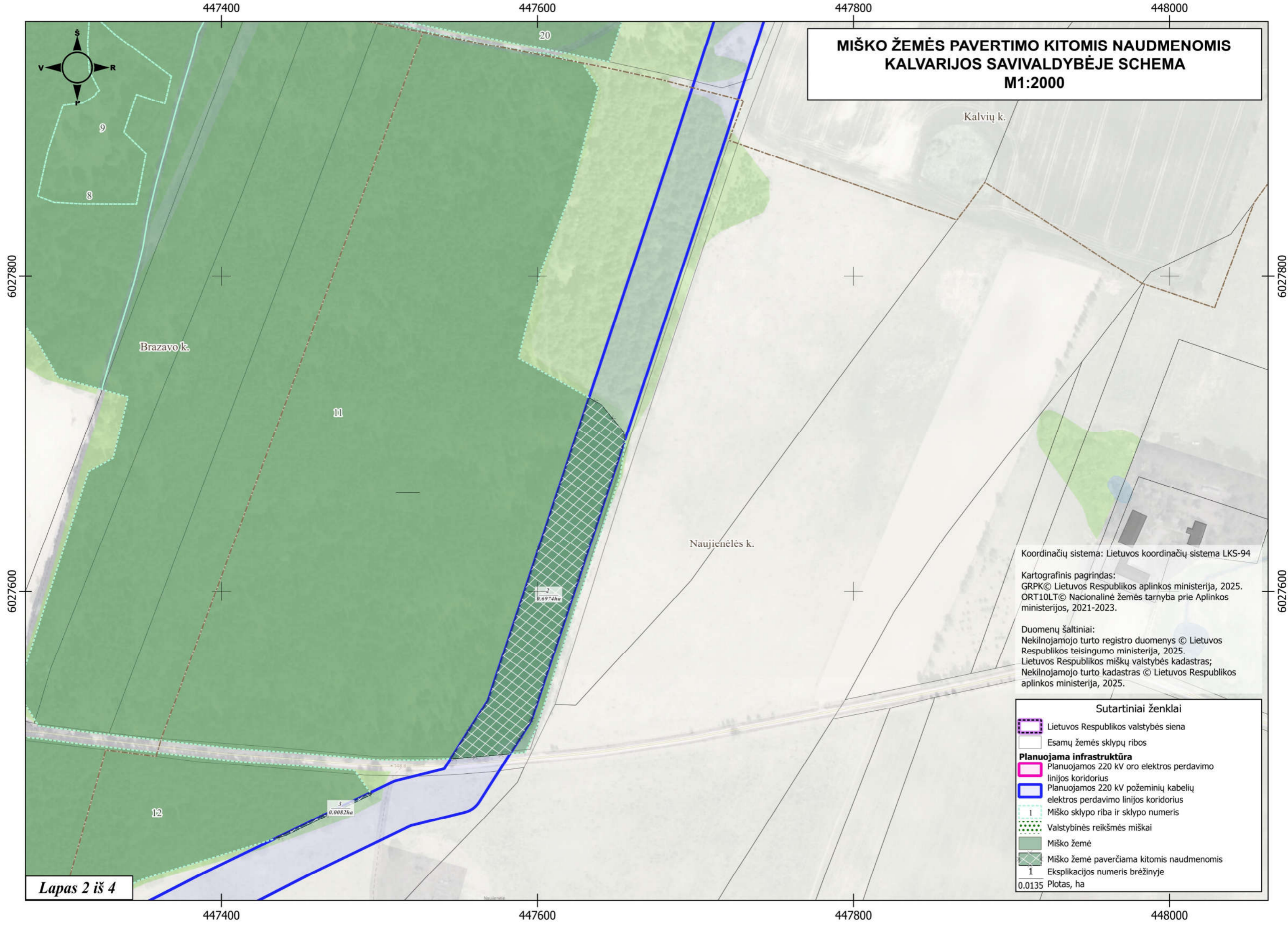
447600

447800

448000

448200

**MIŠKO ŽEMĖS PAVERTIMO KITOMIS NAUDMENOMIS  
KALVARIJOS SAVIVALDYBĖJE SCHEMA  
M1:2000**



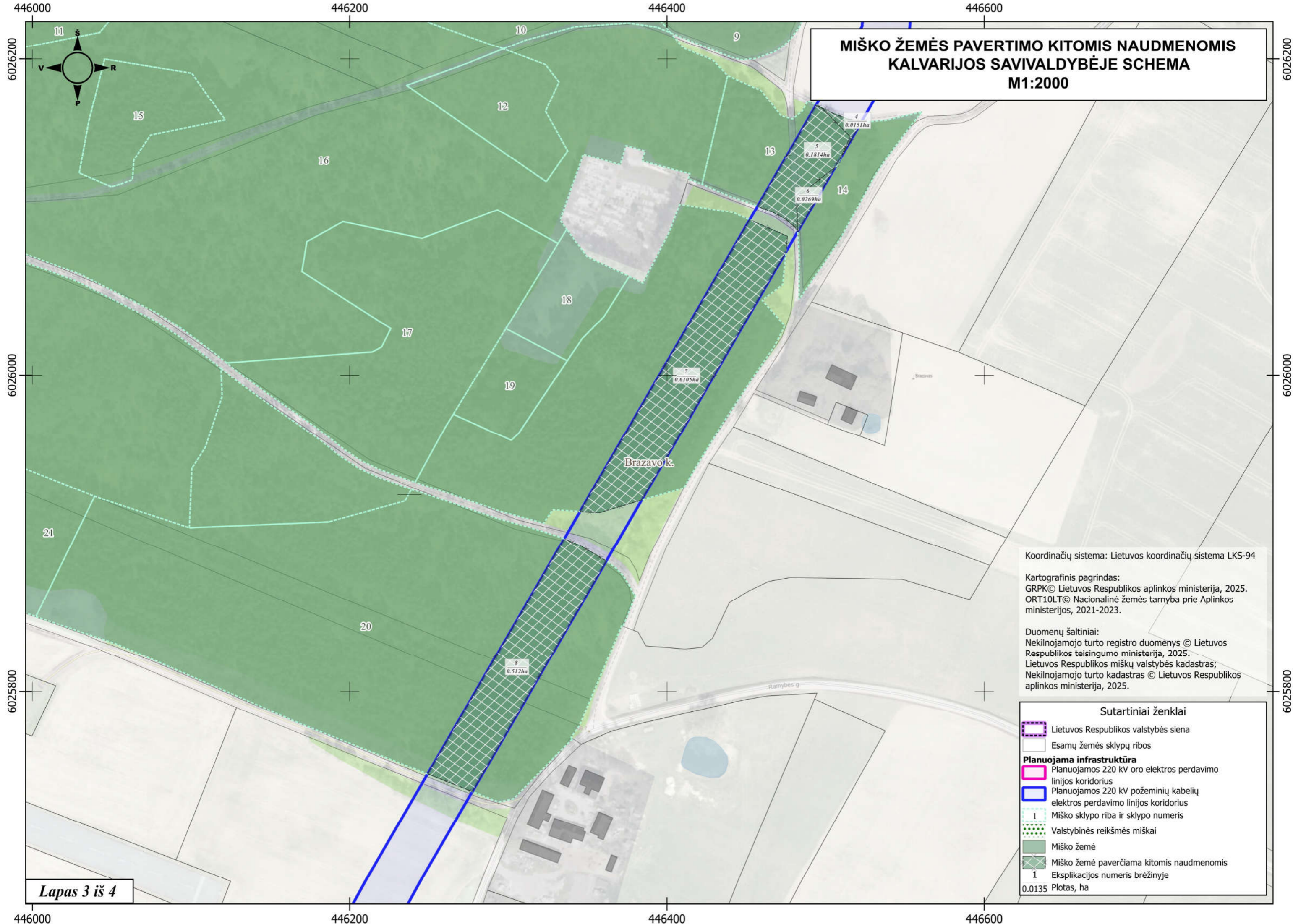
Koordinatų sistema: Lietuvos koordinatų sistema LKS-94

Kartografinis pagrindas:  
GRPK© Lietuvos Respublikos aplinkos ministerija, 2025.  
ORT10LT© Nacionalinė žemės tarnyba prie Aplinkos ministerijos, 2021-2023.

Duomenų šaltiniai:  
Nekilnojamojo turto registro duomenys © Lietuvos Respublikos teisingumo ministerija, 2025.  
Lietuvos Respublikos miškų valstybės kadastras;  
Nekilnojamojo turto kadastras © Lietuvos Respublikos aplinkos ministerija, 2025.

Sutartiniai ženklai	
	Lietuvos Respublikos valstybės siena
	Esamų žemės sklypų ribos
<b>Planuojama infrastruktūra</b>	
	Planuojamos 220 kV oro elektros perdavimo linijos koridorius
	Planuojamos 220 kV požeminių kabelių elektros perdavimo linijos koridorius
	Miško sklypo riba ir sklypo numeris
	Valstybinės reikšmės miškai
	Miško žemė
	Miško žemė paverčiama kitomis naudmenomis
	1 Eksplikacijos numeris brėžinyje
0,0135	Plotas, ha

# MIŠKO ŽEMĖS PAVERTIMO KITOMIS NAUDMENOMIS KALVARIJOS SAVIVALDYBĖJE SCHEMA M1:2000



Koordinatų sistema: Lietuvos koordinatų sistema LKS-94

Kartografinis pagrindas:  
GRPK© Lietuvos Respublikos aplinkos ministerija, 2025.  
ORT10LT© Nacionalinė žemės tarnyba prie Aplinkos ministerijos, 2021-2023.

Duomenų šaltiniai:  
Nekilnojamojo turto registro duomenys © Lietuvos Respublikos teisingumo ministerija, 2025.  
Lietuvos Respublikos miškų valstybės kadastras;  
Nekilnojamojo turto kadastras © Lietuvos Respublikos aplinkos ministerija, 2025.

### Sutartiniai ženklai

- Lietuvos Respublikos valstybės siena
- Esamų žemės sklypų ribos
- Planuojama infrastruktūra**
- Planuojamos 220 kV oro elektros perdavimo linijos koridorius
- Planuojamos 220 kV požeminių kabelių elektros perdavimo linijos koridorius
- Miško sklypo riba ir sklypo numeris
- Valstybinės reikšmės miškai
- Miško žemė
- Miško žemė paverčiama kitomis naudmenomis
- Eksplikacijos numeris brėžinyje
- 0,0135 Plotas, ha

442400

442600

442800

443000

6020000

6020000

6019800

6019800

6019600

6019600

442400

442600

442800

443000

**MIŠKO ŽEMĖS PAVERTIMO KITOMIS NAUDMENOMIS  
KALVARIJOS SAVIVALDYBĖJE SCHEMA  
M1:2000**



Sabaliavo k.

Reketijos k.

LENKIJOS  
REPUBLIKA

Koordinacių sistema: Lietuvos koordinacių sistema LKS-94

Kartografinis pagrindas:  
GRPK© Lietuvos Respublikos aplinkos ministerija, 2025.  
ORT10LT© Nacionalinė žemės tarnyba prie Aplinkos ministerijos, 2021-2023.

Duomenų šaltiniai:  
Nekilnojamojo turto registro duomenys © Lietuvos Respublikos teisingumo ministerija, 2025.  
Lietuvos Respublikos miškų valstybės kadastras;  
Nekilnojamojo turto kadastras © Lietuvos Respublikos aplinkos ministerija, 2025.

**Sutartiniai ženklai**

- Lietuvos Respublikos valstybės siena
- Esamų žemės sklypų ribos
- Planuojama infrastruktūra**
- Planuojamas 220 kV oro elektros perdavimo linijos koridorius
- Planuojamas 220 kV požeminių kabelių elektros perdavimo linijos koridorius
- Miško sklypo riba ir sklypo numeris
- Valstybinės reikšmės miškai
- Miško žemė
- Miško žemė paverčiama kitomis naudmenomis
- Eksplikacijos numeris brėžinyje

0,0135 Plotas, ha