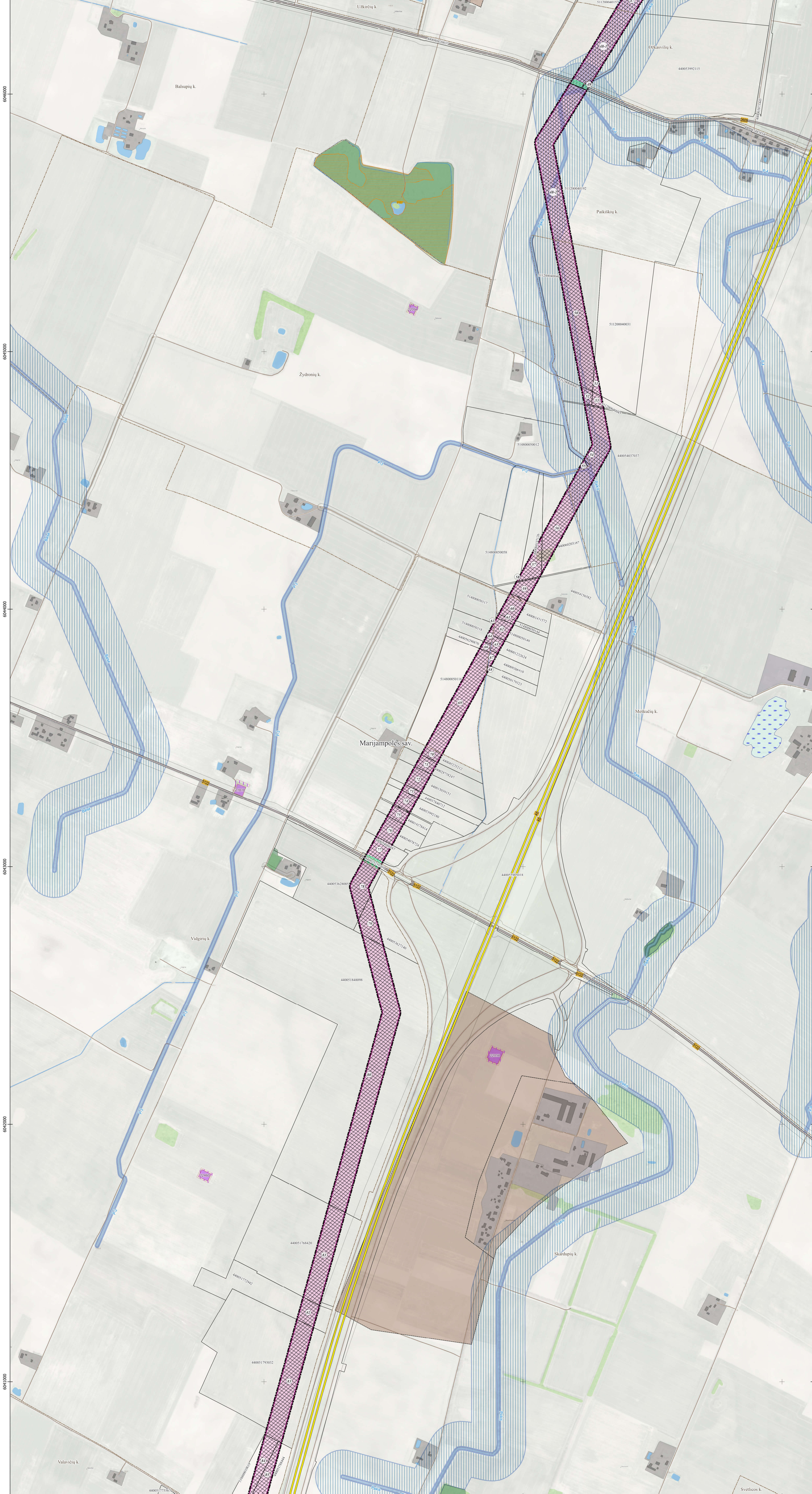
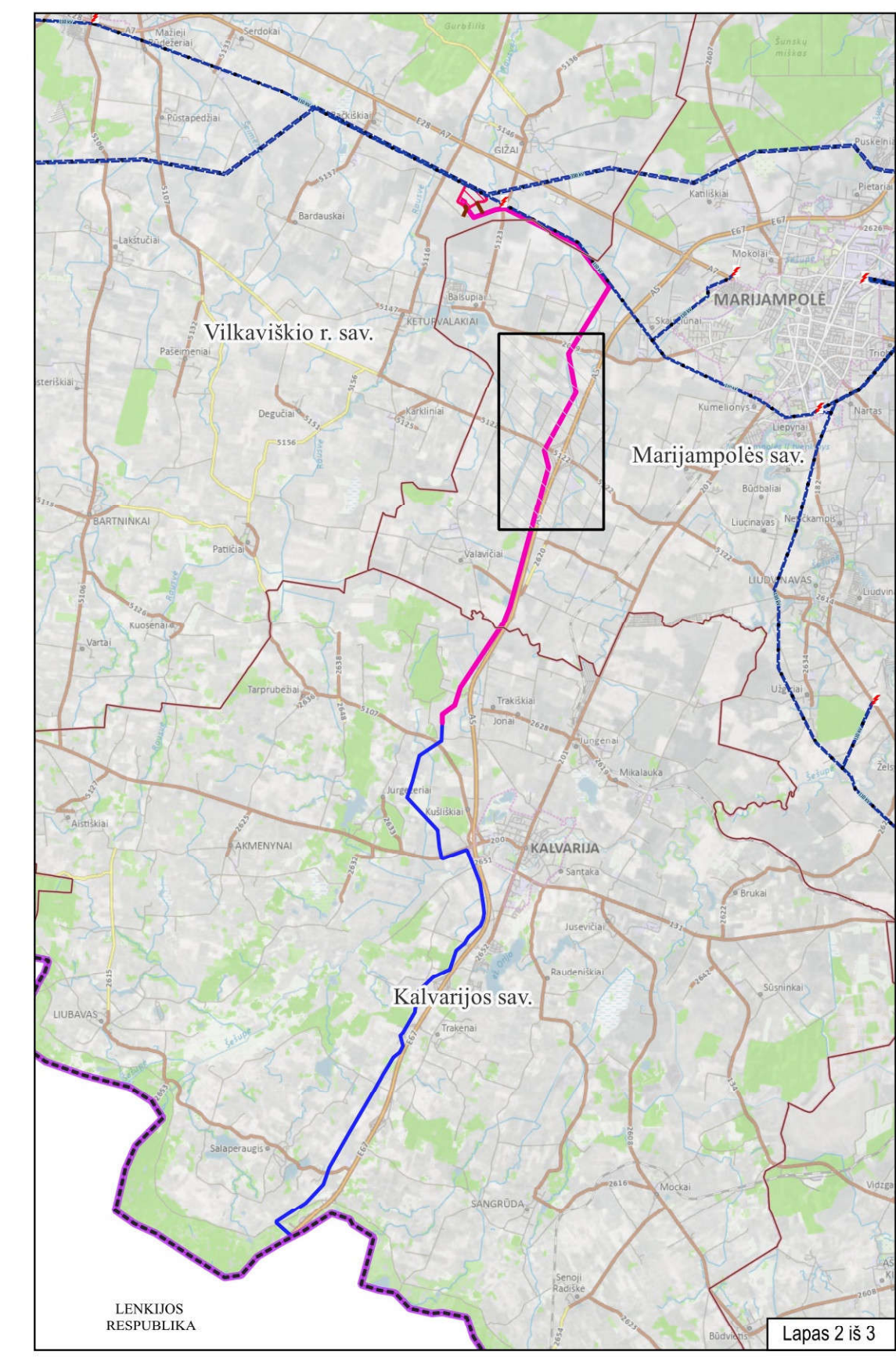


YPATINGOS VALSTYBINĖS SVARBOS ELEKTROS ENERGETIKOS SISTEMOS SINCHRONIZACIJOS PROJEKTO „HARMONIJOS LINK SAUSUMOS JUNGTIS“ INŽINERINIS INFRASTRUKTŪROS VYSTYMO PLANAS
M1:5 000



SUTARTINIAI ŽYMĖJIMAI

- Ribos, zonos**
- Savivaldybės ribos
 - Serišinių ribos
 - Gyvenamųjų vietovių ribos
- Vystymo plano sprendiniai**
- Vystymo plano galiojimo riba
 - Planuojamos 220 kV oro elektros perdavimo linijos koridoriai
 - Planuojamos 220 kV požeminių kabelių elektros perdavimo linijos koridoriai
 - Planuojami servitutai (sutapantys su apsaugos zona) ir eksploatacijos numeris brėžinyje
 - Valstybinės reikšmės kelio žemės sklypo dalis, kuriai nustatoma apsaugos zona
 - Laisva valstybinė žemė, kurioje nesuformuoti žemės sklypai
- Inžinerinė infrastruktūra**
- Elektros perdavimo linijos
- 110 kV elektros oro linija
 - 330 kV elektros oro linija
 - Elektros oro linijos apsaugos zona
 - Esamos transformatorių pastotės
- Keliai
- Magistraliniai keliai
 - Krašto keliai
 - Regioniniai keliai
 - Kiti (vietiniai, lauko, miško) keliai ir gatvės
 - Kelių apsaugos zonos
- Geležinkeliai
- Europinio standarto geležinkelis
 - Platus vėžis geležinkeliai
 - Geležinkelio apsaugos zonos
- Saugomos teritorijos**
- Buveinių apsaugai svarbios „Natura 2000“ teritorijos (BAST)
 - EB svarbios buveinės
- Kultūros vertybės**
- Kultūros vertybės (taškiniai) ir unikalūs objekto kodas
 - Kultūros vertybės (plotiniai) ir unikalūs objekto kodas
 - Kultūros vertybių apsaugos zonos
- Paviršiniai ir požeminiai vandens telkiniai**
- Upės, kanalai ir groyai
 - Eleri, tvenkiniai ir kirtos
 - Vandens telkinių apsaugos juostos
 - Vandens telkinių apsaugos zonos
- Vandens telkinių apsaugos zonų juostos
- 1 juosta
 - 2 juosta
 - 3B juosta
- Miškalai**
- Valstybinės reikšmės miškai
 - Miško žemė (pagal Valstybinės miškų tarnybos duomenis)
- Kiti žymėjimai**
- Esamų žemės sklypų ribos
 - Pastatai
 - Kapinės
 - Pelkės
 - Užstatytos teritorijos
 - Urbanizuotos teritorijos

PASTABOS:

- Vadovaujantis Lietuvos Respublikos elektros energetikos įstatymo 75 straipsnio 3 d.: Elektros energetikos objektų ir įrenginių, esančių elektros energetikos objektų ir įrenginių valdančiai elektros energetikos įmonei nuosavybės teise ar kitais teisėtai pagrindais nepriklausančioje žemėje ar kituose nekilnojamosios daiktinės, ekspluatavimo, aptarnavimo, remonto, techninės priežiūros, rekonstravimo, modernizavimo ir (ar) naudojimui užtikrinti šiuo įstatymu nustatomai žemės ir kitų nekilnojamojo turto dalių objektų ir įrenginių nustatytą (nustatomą) apsaugos zoną ribose.
- Išgyvendinant planavimo uždavinius Vystymo plane suprojektuoti inžinerinė infrastruktūrai funkcionuoti reikalingi servitutai (servituto kodas 222 - teise teisti), aptarnauti, naudoti požeminės, antžeminės komunikacijos (tarnaujantis daiktams), nustatytos teritorijos, kuriose turi būti taikomos specialiosios žemės naudojimo sąlygos bei teritorijos, kuriose numatytas žemės paėmimas visuomenės poreikiams.
- Servitutai - teise naudoti svetimi nekilnojamojo daikto (žemės) ir tos teisės perdavimą reglamentuoja Lietuvos Respublikos Civilinio kodekso ketvirtos knygos VII skyrius. Pagal CK 4.1.24 straipsnio 1 dalį, servitutą gali nustatyti įstatymai, sandoriai ir teismo sprendimas, o įstatymu numatytais atvejais - administracinis aktas. Vadovaujantis CK 4.1.24 straipsnio 3 dalimi, nustatant servitutus, visais atvejais turi būti ir dėl servitutų nustatymo viešpatuojančiuoju tampančio daikto savininko valia, išskyrus atvejus, kai servitutai nustatomi ar teismo sprendimas. Iš servituto kylančios teisės ir pareigos subjektams atsiranda tik įregistruotas servitutas, išskyrus atvejus, kai servitutas nustatomas įstatymu (CK 4.1.24 straipsnio 2 dalis).
- Sinchronizacijos įstatymo 10 straipsnio 2 dalyje numatyta, kad servitutai, reikalingi elektros energetikos sistemos sinchronizacijos projektui įgyvendinti, kurių dydis ir vieta suprojektuojami elektros energetikos sistemos sinchronizacijos projekto inžinerinės infrastruktūros vystymo plane, nustatomi administraciniu aktu Lietuvos Respublikos žemės įstatymo nustatyta tvarka. Šią dalinę teisę Lietuvos Respublikos nekilnojamojo turto registre registruoja perdavimo sistemos operatorius.
- Elektros tinkų apsaugos zonos ir jų dydis nustatytos Lietuvos Respublikos Specialiųjų žemės naudojimo sąlygų įstatymo 23 ir 24 straipsniuose. Elektros tinkų apsaugos zonos taikomos specialiosios žemės naudojimo sąlygos nustatytos Lietuvos Respublikos Specialiųjų sąlygų įstatymo 25 straipsnyje.

Koordinatų sistema: Lietuvos koordinatų sistema LKS-94
 Kartografinis pagrindas: Geografinis pagrindas Lietuvos koordinatų sistema LKS-94
 ORT10LT © Nacionalinė žemės tarnyba prie Aplinkos ministerijos, 2021-2023.
 Duomenų šaltiniai: Lietuvos Respublikos miškų valdybės kadastrai; Lietuvos Respublikos saugomų teritorių valdybės kadastrai; Lietuvos Respublikos upių, ežerų ir tvenkinių kadastrai (UEK); Nekilnojamojo turto kadastrai © Lietuvos Respublikos aplinkos ministerija, 2023. Nekilnojamojo turto registras © Lietuvos Respublikos teisingumo ministerija, 2025. Kultūros vertybių registras © Kultūros paveldo departamentas prie Kultūros ministerijos, 2025. Paviršinių vandens telkinių apsaugos zonos ir paviršinių vandens telkinių apsaugos zonų žemėlapis (WMS portalo paslauga) © Aplinkos apsaugos agentūra. Vaisių žemės geografinė informacinė sistema (GEOLIS); Žemės gelmių registras (ŽGR) © Lietuvos geologijos tarnyba prie Aplinkos ministerijos, 2025. © Marijampolės savivaldybės teritorijos bendrasis planas, 2017.

Atestato Nr.	ARDYNAS	Teritorijų planavimo dokumento pavadinimas: Ypatingos viešosios svarbos elektros sistemos sinchronizacijos projekto „Harmonijos link sausumos jungtis“ inžinerinės infrastruktūros vystymo planas
TPV 0065	TPV	Olga Vaičiūnė
TPV 0066	TPS	Zita Labanauskienė
TPV 0067	TPS	Jolanta Pajauskienė
GIS spec:	Kristina Valskevičė	Planuojami servitutai ir apsaugos zonos
GIS spec:	Darius Šalčius	MARIJAMPOLĖS SAVIVALDYBĖ
Planavimo organizatorius: Lietuvos Respublikos energetikos ministerija	Planavimo institucija: LTGRD JB	Dokumento žymuo: 2024-47-VP-SK-02
		LAPAS LAPŲ
		2 3

