



LIETUVOS
RESPUBLIKOS
VYRIAUSYBĖS
KANCELIARIJA

Migrantų integracijos sistemos ateitis: iššūkiai ir galimybės

Baigiamosios *Kurk Lietuvai* projekto dirbtuvės

2025-08-07, Migracijos informacijos centras

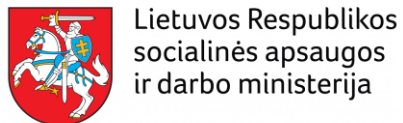


Lietuva
2050



Kurk 
Lietuvai

Dirbtuvių dalyviai



Dirbtuvių tikslas ir eiga

Tikslas: bendradarbiaujant integracijos ekosistemos dalyviams **aptarti ir gauti grįžtamąjį ryšį** Kurk Lietuvai projekto metu parengtoms įžvalgoms ir preliminarioms rekomendacijoms tvarios, ateities iššūkiams atsparios integracijos sistemos kūrimui.

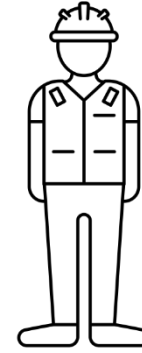
- 01 Įvadas: dirbtuvių konteksto, problematikos ir eigos pristatymas
- 02 Darbas grupėse: rekomendacijų peržiūra ir validavimas
- 03 Aptarimas ir išvados: kokios turi būti rekomendacijos integracijos politikos ateičiai?



1. Įsijausti



**Yara, pabėgėlė
iš Sirijos**



**Muhammad, darbo
migrantas iš
Uzbekistano**

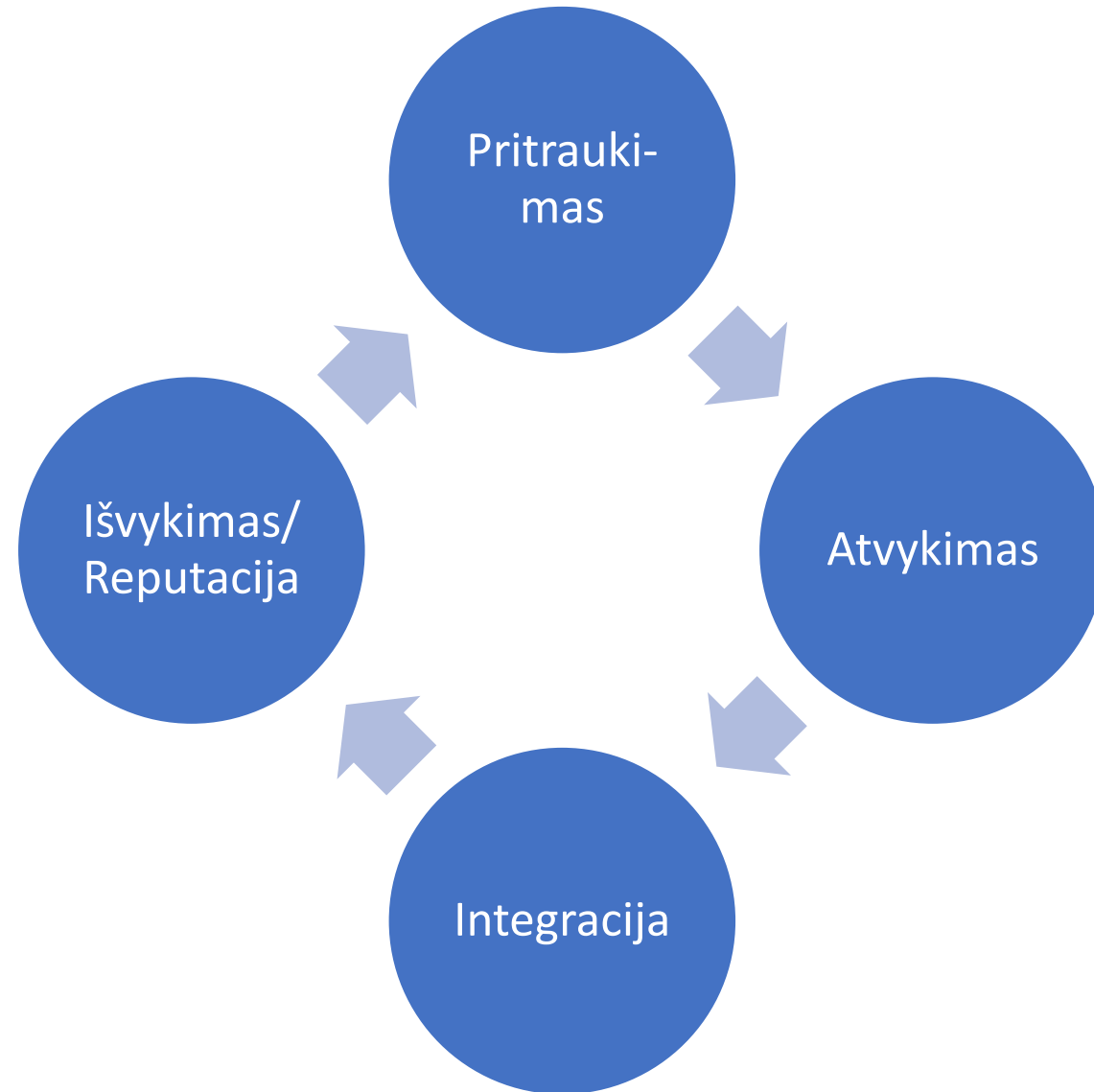


**Raj, IT
specialistas iš
Indijos**



**Gabija, iš JK į
Lietuvą grįžusi
lietuvė**

2. Diskutuoti





3. Validuoti

Kiekviename etape grupėse nagrinėsime šiuos klausimus:

1. Kas šiame etape svarbiausia šiam konkrečiam migrantui?
2. Ar pateiktos rekomendacijos atliepia jam svarbiausius poreikius ir patirtis?
3. Kaip reikėtų šias rekomendacijas pataisyti ar papildyti, kad jos tinkamai atliėtų situaciją?
4. Kokios institucijos ar organizacijos galėtų būti atsakingos už šių veiksmų įgyvendinimą?

Kviečiame padėti atsakyti į du klausimus

**Ką galime laikyti
(užsienio kilmės)
gyventojų įsipareigojimu
Lietuvai?**

**Kaip apibrėžti sėkmingą
migranto integraciją?
Galimi sėkmės rodikliai**

Nuoroda į apklausą: <https://forms.office.com/e/nJXEmH8fgy>

Ateities iššūkiams parengto integracijos strateginio valdymo modelio kūrimas

Programos „Kurk Lietuvai“ projektas,
vykdomas LRVK „Lietuva 2050“ komandoje, Strateginio valdymo grupėje;

2025 03 04 – 2025 09 08

Projekto vadovas: Augustas Alekna;
Projekto savininkė: Modesta Kairytė, LRVK SVG Vyresnioji patarėja,
Valstybės pažangos tarybos sekretoriatas.

Daugiau informacijos: <https://kurklt.lt/projektai/ateities-issukiams-parengto-uzsienieciu-integracijos-strateginio-valdymo-modelio-kurimas>

✦
Lietuva
2050

Kurk 
Lietuvai

Projekto eiga ir etapai

1. Analizė

- 1.1. Esamos situacijos analizė;
- 1.2. Ateities tendencijų ir susijusių scenarijų apžvalga;
- 1.3. Užsienio praktikų apžvalga.

2025 m. kovas – gegužė

2. Konsultacijos – sprendimų paieška

- 2.1. Su institucijomis, 06.06.
- 2.2. Su darbdaviais dėl jų vaidmens užsieniečių integracijoje iššūkių saugumui kontekste, 07.08
- 2.3. Su savivaldos institucijomis ir gyventojais Jonavos raj. savivaldybėje, 07.17

2025 m. birželis – liepa

3. Pasiūlymai – galimų sprendimų suformulavimas

- 3.1. Rengiamos duomenimis ir diskusijomis paremtos gairės;
- 3.2. **Baigiamoji diskusija – dirbtuvės su sistemos dalyviais dėl pasiūlymų suderinimo ir tęstinumo užtikrinimo, 08.07**
- 3.2. Teikiami siūlymai atnaujinamoms migracijos politikos gairėms

2025 m. rugpjūtis – rugsėjis

Tikslas: pateikti duomenimis, užsienio pavyzdžiais ir suinteresuotųjų šalių sutarimu paremtas, ateities Viziją ir iššūkius atliepiančias gaires integracijos sistemos valdymui



Apie diskusija
daugiau
skaitykite [čia](#)



Man in a suit and glasses, sitting on the left side of the table, looking towards the center.

Woman in a light-colored jacket, sitting on the right side of the table, looking towards the center.

Older woman in a polka-dot top and headscarf, sitting on the right side of the table, looking towards the center.

Woman in a floral dress, sitting on the left side of the table, seen from the back, looking towards the center.

Woman in a floral dress and blue headscarf, sitting on the right side of the table, seen from the side, looking towards the center.



Apie diskusiją Jonavoje
daugiau skaitykite [čia](#)



Valstybės ateities vizija

Lietuva, kurioje laukiami ir integruojami norintys jai įsipareigoti atvykstantieji ir sugrįžantieji

✦
Lietuva
2050

[Susipažinkite su
ateities vizija čia:](#)

Lietuva2050.lt

Kurk 
Lietuvai

Vizijoje – holistinis požiūris į migracijos ir integracijos klausimus

Grupės	Pabėgėliai, prieglobsčio prašytojai	Darbo migrantai	Talentai aukštos kv. specialistai ir studentai	Diaspora / grįžtantys lietuviai
Aspektai	Demografija	Ekonominis augimas	Žmogaus teisės ir lygios galimybės	Valstybės saugumas

Integracijos sistemos valdysena: tarpinstitucinis susitarimas ir koordinavimas

Projekto metu išskirtos svarbiausios teminės sritys

Temos

1. Švietimas
(kalbos ir
sociokultūrinis
ugdymas)

2. Prieinamumas
(būsto, darbo
rinkos, paslaugų)

3. Visuomenės
nuostatų ir
abipusio
pasitikėjimo
gerinimas

4. Migrantų ir
visuomenės
saugumas,
pasirengimas
ateities iššūkiams

Užsienio kilmės gyventojų skaičius Lietuvoje per 4 metus patrigubėjo



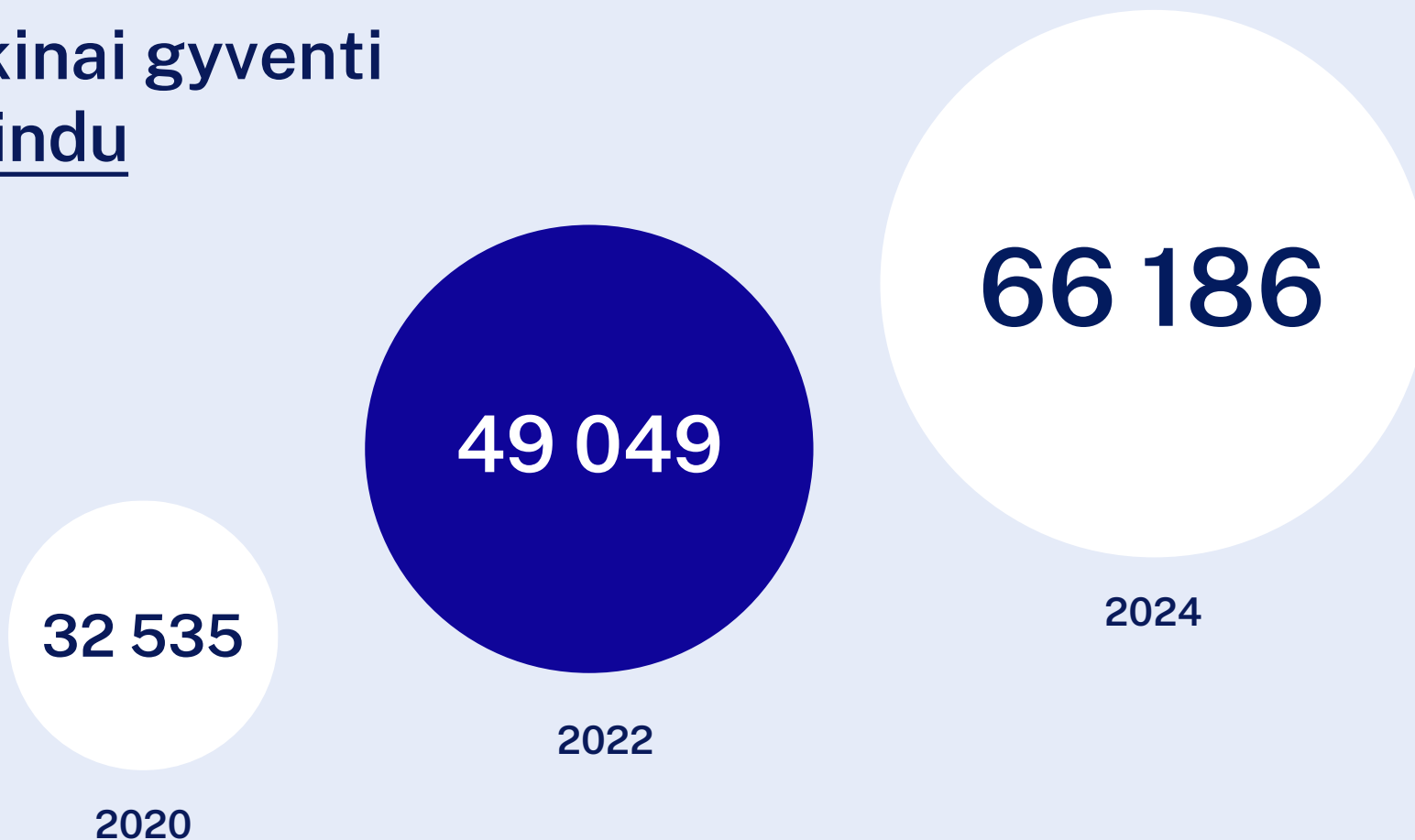
Užsieniečių*, gyvenančių Lietuvos Respublikoje, skaičius (tūkst.):

*Užsienietis – asmuo, kuris nėra LR pilietis, neatsižvelgiant į tai, ar jis turi kurios nors kitos užsienio valstybės pilietybę, ar neturi jokios

Šaltinis: **Migracijos metraštis 2024 m.**, Migracijos departamentas prie VRM (2025-05-19)
Valstybės duomenų agentūros duomenys apie LR gyventojų skaičių
Gyventojų registro bei Užsieniečių registro duomenys apie užsieniečių skaičių Lietuvos respublikoje

Daugiausia leidimų laikinai gyventi suteikiama darbo pagrindu

Darbo pagrindu suteikti leidimai laikinai gyventi:



5 metus iš eilės į Lietuvą grįžo daugiau LR piliečių, nei išvyko



2020-2024 m. į Lietuvą sugrįžo 101 688 Lietuvos piliečiai – kaip jiems sekasi (re)integrotis?

„Didėjant į Lietuvą atvykstančių užsieniečių skaičiui, atsiranda poreikis tobulinti nepakankamai koordinuotos ir *ad hoc* principu vykdomos integracijos politikos įgyvendinimo procesus“

Šaltinis: SADM: Projekto „Užsienio kilmės Lietuvos gyventojų integracijos procesų koordinavimo plėtra Lietuvos Respublikos savivaldybėse“ aprašymas, 2024.



Lietuvos Respublikos
socialinės apsaugos
ir darbo ministerija

„Integracijos politika yra labiausiai Lietuvoje tobulintina migracijos politikos sritis“ (MIPEX, 2020)

Lietuvos balas (37/100) – žemesnis už MIPEX vidurkj (49/100)

Vertinami rodikliai:

- Mobilumas darbo rinkoje
- Šeimos susijungimas
- Švietimas
- Sveikata
- Dalyvavimas politikoje
- Nuolatinė gyvenamoji vieta
- Galimybė gauti pilietybę
- Nediskriminavimas



37/100

Lietuva

84/100

Suomija

50/100

Estija

„Lietuvių kalbos mokymo [ir kultūros pažinimo] koordinavimas nėra užtikrinamas“



„Per savitą kultūrą esame atpažįstami pasaulyje, per ją, visų pirma per lietuvių kalbą, įprasminame save dabartyje.“

- Valstybės ateities vizija *Lietuva 2050*

22%

Laikinąją apsaugą gavusių ukrainiečių nurodė neturėję galimybės lankyti kalbos kursų

Tik 5,6%

Prieglobsčio gavėjų Pabėgėlių priėmimo centre mokėsi lietuvių kalbos

Tik 37,8%

Mokėsi kalbos savivaldybėse

Šaltinis: Lietuvos migracijos politikos įgyvendinimo (2023) ataskaita, 2024 m.

Visuomenės nuostatos kitos etninės kilmės grupių atžvilgiu išlieka neigiamos

- LSMC Sociologijos instituto Etninių tyrimų skyriaus ir NVO „Diversity Development Group“ rengta reprezentatyvi Lietuvos gyventojų apklausa
- 2025 m. kovo 8-24 d.
- Tyrimo imtis: 1020 Lietuvos gyventojų (18 m. ir vyresni)



„Su kuo iš išvardytų žmonių grupių jūs nenorėtumėte gyventi kaimynystėje?“ (% , 2025 m.)

51%

Su musulmonais

43%

Su migrantais iš Centrinės Azijos (Tadžikistano, Kirgizijos, Uzbekistano)

23%

Su migrantais iš Rusijos

Neigiamos nuostatos sunkina integracijos procesus



„Su kuo iš išvardytų žmonių grupių jūs nenorėtumėte dirbti vienoje darbovietėje?“
(%, 2025 m.)

32%

Su musulmonais

32%

Su migrantais iš Centrinės
Azijos (Tadžikistano,
Kirgizijos, Uzbekistano)

31%

Su lietuvių kalbos
nemokančiais asmenimis

Visuomenė palaiko pastangas integruoti atvykusiuosius

57% apklaustųjų mano, kad valstybė turėtų skirti daugiau dėmesio Lietuvoje gyvenančių ir į Lietuvą atvykstančių migrantų integracijai

% apklaustųjų palaiko:

78%

vaikų švietimo organizavimą

56%

lygių galimybių sveikatos priežiūroje ir darbe sudarymą

73%

lietuvių kalbos kursų organizavimą

47%

nemokamų teisinių paslaugų teikimą

59%

psichologinių paslaugų prieinamumo užtikrinimą



<40%

socialinės paramos (39%) ir socialinio būsto (31%) užtikrinimą

Pagrindinės problemos

Sistemos fragmentacija

- Neapibrėžtos valstybės ir savivaldybių institucijų atsakomybės ir funkcijos
- Neužtikrinamas tarpinstitucinis bendradarbiavimas ir veiksmų koordinavimas

Ad hoc

Nepakankama aprėptis

- Skirtingų migracijos grupių atžvilgiu
- Geografiniu požiūriu – neužtikrinamas teikiamų paslaugų tolygumas visoje Lietuvos teritorijoje;
- Tvarumo požiūriu (viešieji finansai, strategija integracijai)

Geografiniai, laiko, finansų ribotumai

Neužtikrinama stebėseną

- Dėl integracijos paslaugų kokybės, skirtingų grupių pasitenkinimo
- Dėl ateities tendencijų, scenarijų, rizikų → **ar esame pasirengę** ateities iššūkiams? (klimato, kitų krizių sukeltiems)

Nežiūrima į ateitį, nepakankamai vertinama dabartis

Rizikos: nepasitenkinimas (atvykstančiųjų ir priimančiosios visuomenės) → segregacija / atskirtis / soc. distancija → pakartotinė migracija → politinės, socialinės, ekonominės įtampos → rizikos ekonomikai ir saugumui, žmogaus teisėms.

Migrantų integracija ir priimančios visuomenės požiūris koreliuoja su saugumo rizikomis



Susijusios ateities tendencijos ir iššūkiai

The logo for 'Lietuva 2050' features a white four-pointed star icon above the text 'Lietuva 2050'. The text is arranged in two lines: 'Lietuva' on top and '2050' below it. The entire logo is positioned within a white, abstract, curved line that forms a shape resembling a stylized 'L' or a path.

Lietuva
2050

The logo for 'Kurk Lietuvai' consists of the text 'Kurk' on the top line and 'Lietuvai' on the bottom line. A white, stylized wave-like graphic element is placed between the two lines of text, partially overlapping the 'k' in 'Kurk' and the 'v' in 'Lietuvai'.

Kurk
Lietuvai

Pagrindinės su imigracija susijusios ateities tendencijos

Demografinė krizė

didins imigracijos poreikį
siekiant užtikrinti darbo
rinkos ir visos valstybės
ekonomikos gyvybingumą

Klimato kaita ir kitos krizės

didins priverstinai į Europą
(ir Lietuvą) migruojančiųjų
skaičius

Socialinės įtampos

kils, jei nebus užtikrinama
tinkama atvykusiųjų
integracija į visuomenę
(kalbiniu, kultūriniu
požiūriais)

Dėl klimato kaitos priverstinai migruos
vis daugiau gyventojų visuose
žemynuose

+143 mln.

Priverstinių migrantų dėl klimato
kaitos

„Norint išvengti darbo jėgos
susitraukimo, reikėtų dvigubai
spartesnės grynosios imigracijos
užtikrinant integraciją“ (TVF, 2025)



-23%

Sumažėjęs
darbingo amžiaus
gyventojų
skaičius

Nuo 2,34 mln. (1998)
iki 1,81 mln. (2019)



„Tinkama integracija susijusi ir su didesniu teigiamu migracijos poveikiu ekonomikai“

Šaltinis: Tarptautinio Valiutos Fondo misija Lietuvoje,
Selected Issues Papers: Potential Growth and Migration (2025)

**Užsienio valstybių pavyzdžiai
rodo, kad sociokultūrinė ir
kalbinė užsieniečių integracija
padeda spręsti viešojo
saugumo, ekonomikos iššūkius**



LIETUVOS
RESPUBLIKOS
VYRIAUSYBĖS
KANCELIARIJA

Šaltiniai:
Danija: Danmarks Almene Boliger, Ghetto listen eller Parallelsamfundslisterne;
Nyderlandai: OECD Employment Outlook 2019
Vokietija: BAMF Annual Report 2020 Pirminiai teminių straipsnių projektai

 **3 kartus**

sumažėjo Danijoje paralelinėmis
bendruomenėmis įvardijamų
pažeidžiamų rajonų (getų):
nuo 27 (2019)
iki 9 (2024)



+25%

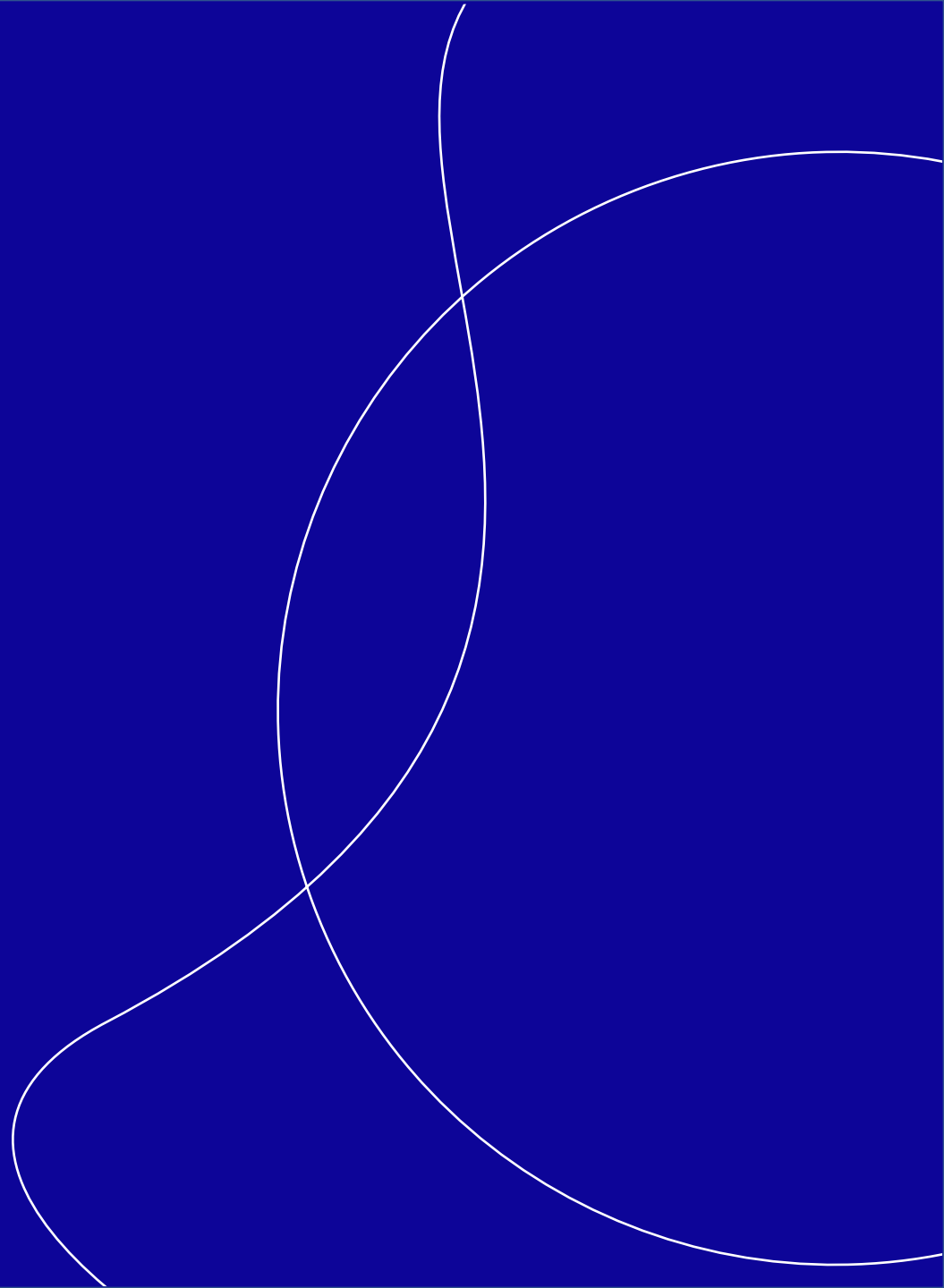
Vokietijoje išaugo
užsieniečių dalyvavimas
darbo rinkoje:
nuo 30% (2015)
iki 55% (2020)



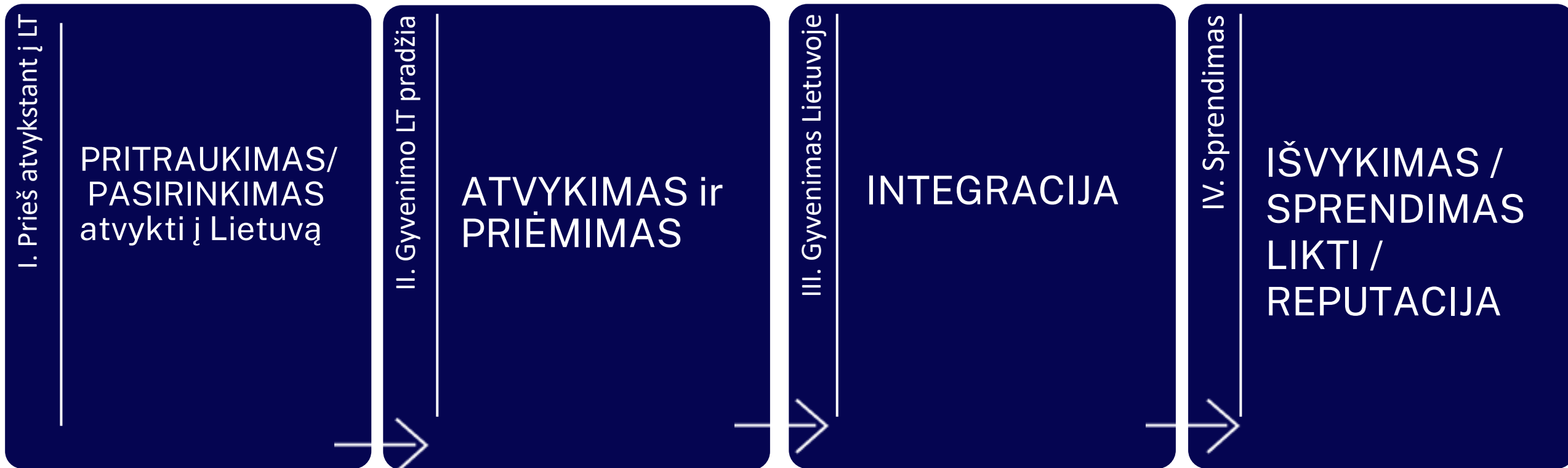
+10%

Nyderlanduose išaugo
darbo našumas ir kokybė
įmonėse, kurios taikė
mentorstės ir integracijos
programas užsieniečiams

Rengiamos rekomendacijos pagal migranto kelionės etapus



Migranto *kelionės* etapai



I. Prieš atvykstant. Pritraukimas / sprendimas atvykti.

Vieninga informacinė
sistema

Nuosekli komunikacija

II. Atvykimas

„Vienas langelis“
paslaugoms ir
informacijai

Būsto prieinamumas





Tas, kas padėjo bent vienam vieninteliam žmogui, suvokia gyvenimo prasmę...



AKTUALI INFORMACIJA



IMIGRANTŲ INFORMACINIS
CENTRAS

INFORMACIJOS TELEFONAS
Tel. +370 604 07924



PASLAUGOS



PROGRAMOS IR
PROJEKTAI



III. Integracija

Kalbinis ir
sociokultūrinis
ugdymas

Psichosocialinė
parama

Gyventojų
nuostatų keitimas
ir abipusio
pasitikėjimo
stiprinimas

Sistemos
decentralizacija



[Mokomieji ištekliai - Priėmimo ir integracijos agentūra](#)



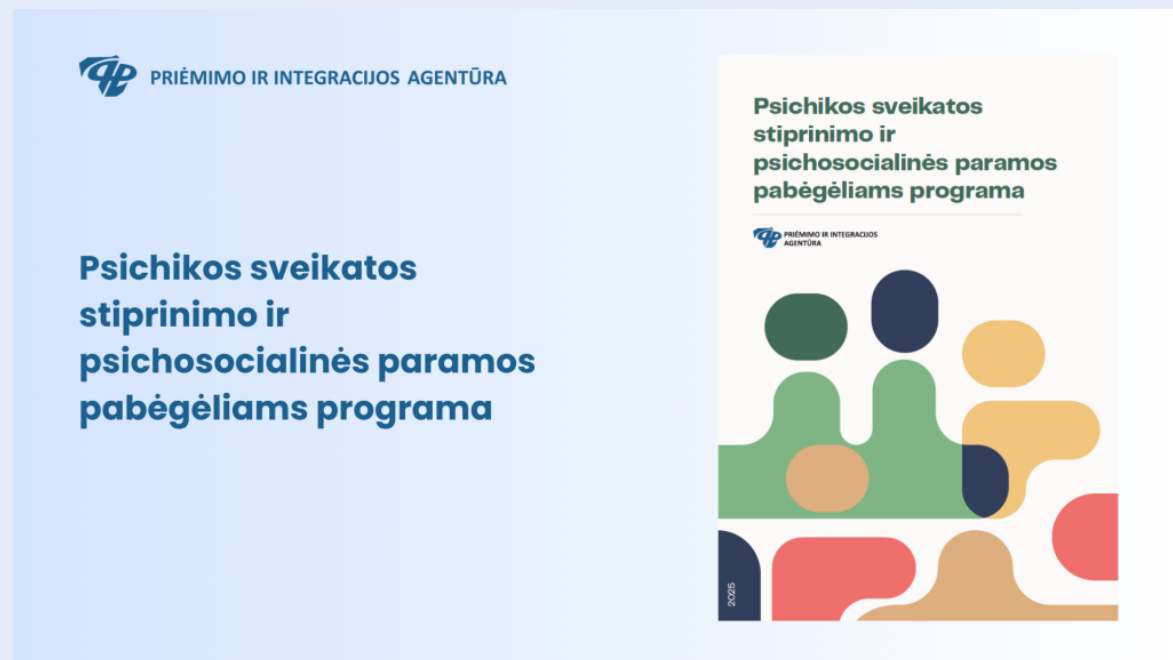
<https://riseproject.lt/>

[Norėdami peržiūrėti sociokultūrinį įvadą, spauskite čia](#)



Šaltinis / daugiau informacijos: [Mokomieji ištekliai - Priėmimo ir integracijos agentūra](#)

[Norėdami peržiūrėti psichikos sveikatos stiprinimo ir psichosocialinės paramos pabėgėliams programą, spauskite čia](#)



IV. Išvykimas

(Grįžtamojo) ryšio su
migrantu palaikymas,
galimybės reintegruoti

Stebėseną ir vertinimą

Pabėgėlių iš Ukrainos integracijos pavyzdys rodo, kad mes galime

Pasaulyje 2024.02.26 17:23

Migracijos analitikė: Baltijos šalių sėkmė integruojant ukrainiečius tapo pavyzdžiu didžiosioms valstybėms

LIETUVOS MIGRANTŲ INTEGRACIJOS SISTEMOS ATSAKAS: KAS GALI PAAIŠKINTI VIEŠŲJŲ PASLAUGŲ KOKYBĘ UKRAINOS KARO PABĖGĖLIAMS?

MAGISTRO DARBAS

84%

Ukrainiečių teigia, kad buvo išpildyti jų vaikų švietimo poreikiai

73%

Teigia, kad sveikatos priežiūros paslaugos patenkino jų poreikius

Šaltiniai: Lietuvos Raudonasis Kryžius, Ukrainian Refugees in Lithuania: Needs Assessment Survey Results (2023), in: *Lietuvos migrantų integracijos sistemos atsakas: kas gali paaiškinti viešųjų paslaugų kokybę Ukrainos karo pabėgėliams?*, Rekštytė, K. (2024)

Vyriausybės programos nuostatų įgyvendinimo planas (VPNĮP)

6.5.4.

Sukurti kalbinės ir sociokultūrinės integracijos užsieniečiams, grįžtantiems lietuviams, tautinėms mažumoms, įskaitant ir naujai besiformuojančias bendruomenes, sistemą, koordinuojant ministerijų ir institucijų pagal kompetenciją veiklą įgyvendinimą ir sukuriant stebėsenos sistemą

KM
SADM, ŠMSM, URM, VRM
2026 m. II ketv.

6.5.2.

Įstatymu įtvirtinti užsienio kilmės Lietuvos gyventojų integracijos sampratą, integracijos vertinimo rodiklius, institucijų funkcijas bei užsienio kilmės gyventojų teises ir pareigas

SADM
KM+LSA+ŠMSM+VRM
2027 m. IV ketv.

6.5.3.

Įgyvendinant pilotinį projektą, stiprinti užsienio kilmės Lietuvos gyventojų integracijos politikos įgyvendinimą ir priemonių, įgyvendinamų vietos lygiu, koordinavimą.

SADM
2028 m. III ketv.

Vertingos nuorodos ir šaltiniai

Imigrantų, kitataučių
informacijos centras |
Jonavos Socialinių
paslaugų centras



Mokomieji ištekliai -
Priėmimo ir
integracijos agentūra



RISE Lietuva |
Bendruomenės
rėmimo programa
Lietuvoje



Migracijos
informacijos centras



Grįžtu.lt | Informacinis
puslapis diasporai



Iniciatyva „Gal į Lietuvą?“
| Užimtumo tarnyba



Gal į Lietuvą?

Iniciatyva „Diasporai
draugiškas darbdavys“ |
Užimtumo tarnyba



Kiti svarbūs šaltiniai

2025-07-08 LRVK vykusį diskusija su institucijų ir darbdavių atstovais

<https://lrv.lt/lt/naujienos/veikianti-integracija-visu-interesas-apie-sprendimus-ir-migracijos-riziku-valdyma-vyriausybeje-diskutavo-instituciju-ir-darbdaviu-atstovai/>

2025-07-17 LRVK vykusį diskusija su institucijų ir darbdavių atstovais

<https://lrv.lt/lt/naujienos/lietuvoje-triskart-isaugus-uzsienieciu-skaiciui-jonavos-rajono-savivaldybe-rodo-pavyzdi-cia-kiekvienas-gali-jaustis-saugiai-ir-buti-bendruomenes-dalimi-kK03/>

Valstybės ateities vizija „Lietuva 2050“

<https://lrv.lt/lt/lietuva-2050/>

Kurk Lietuvai projekto aprašymas

<https://kurkl.lt/projektai/ateities-issukiams-parengto-uzsienieciu-integracijos-strateginio-valdymo-modelio-kurimas>

Užsieniečių integracijos politika (SADM)

<https://socmin.lrv.lt/lt/veiklos-sritys/socialine-integracija/uzsienieciu-integracija>

Projektas „Užsienio kilmės Lietuvos gyventojų integracijos procesų koordinavimo plėtra“

<https://sppd.lrv.lt/lt/veiklos-sritys/igyvendinami-projektai/uzsienio-kilmes-lietuvos-gyventoju-integracijos-procesu-koordinavimo-pletra-lietuvos-respublikos-savivaldybese/>



LIETUVOS
RESPUBLIKOS
VYRIAUSYBĖS
KANCELIARIJA

◆
Lietuva
2050

Kurk 
Lietuvai

Ačiū už įsitraukimą!

**Tęskime
bendradarbiavimą –
[užpildykite apklausą čia.](#)**



LIETUVOS
RESPUBLIKOS
VYRIAUSYBĖ



LIETUVOS RESPUBLIKOS
SEIMAS



Vilniaus
universitetas



Kurk 
Lietuvai

Augustas Alekna

augustas.alekna@lrv.lt

+37061016087

Lietuvos ateities vizija

Kelrodė Lietuva: valstybė, kurioje
noriu gyventi ir kurti.
Valstybė, kurią noriu saugoti.

Lietuva2050.lt