

Demografiniai iššūkiai ir jų sprendimas

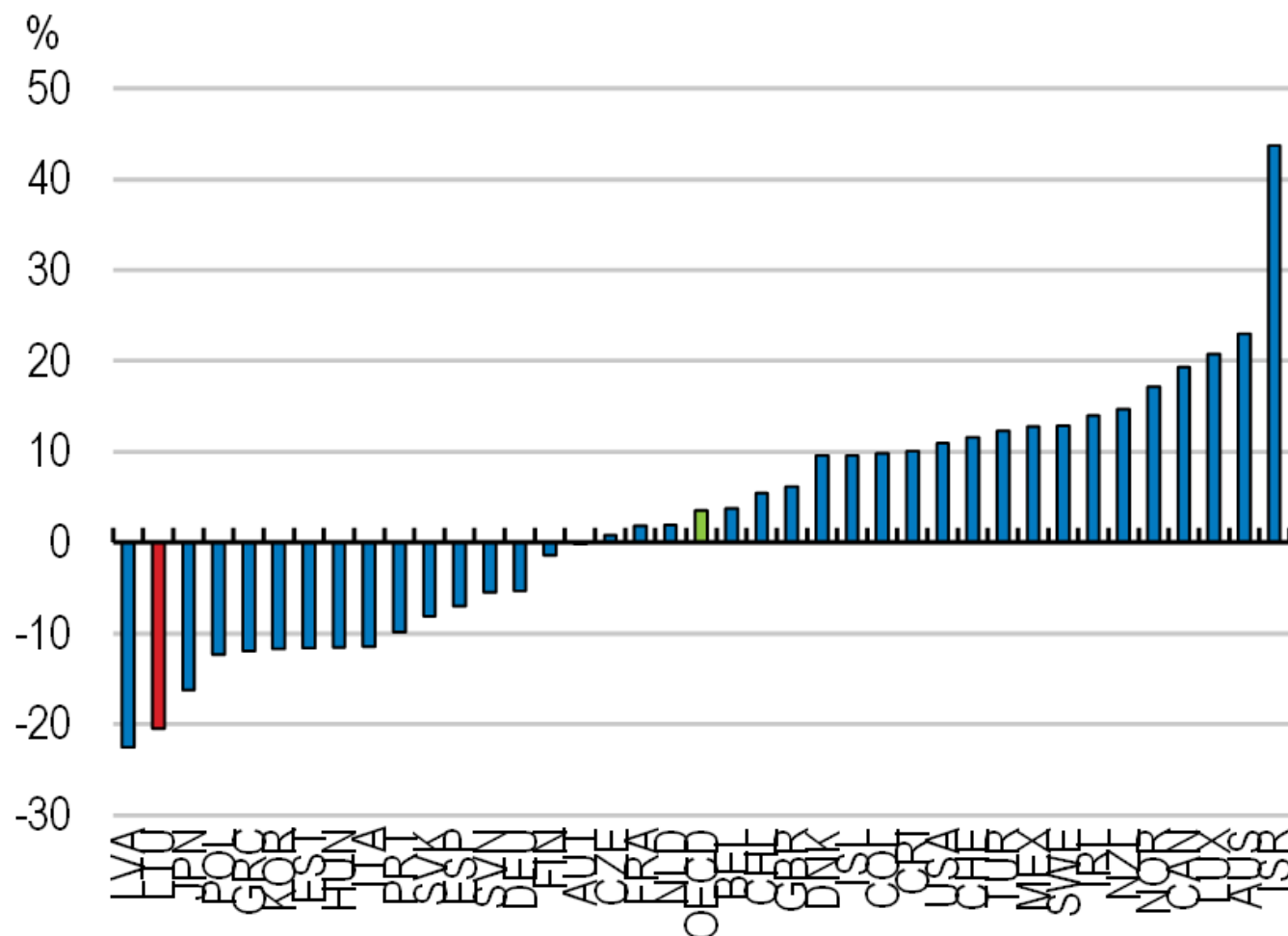
2025 m. birželio mėn.



Lietuvos Respublikos
socialinės apsaugos
ir darbo ministerija



Lietuva susiduria su demografiniais iššūkiais



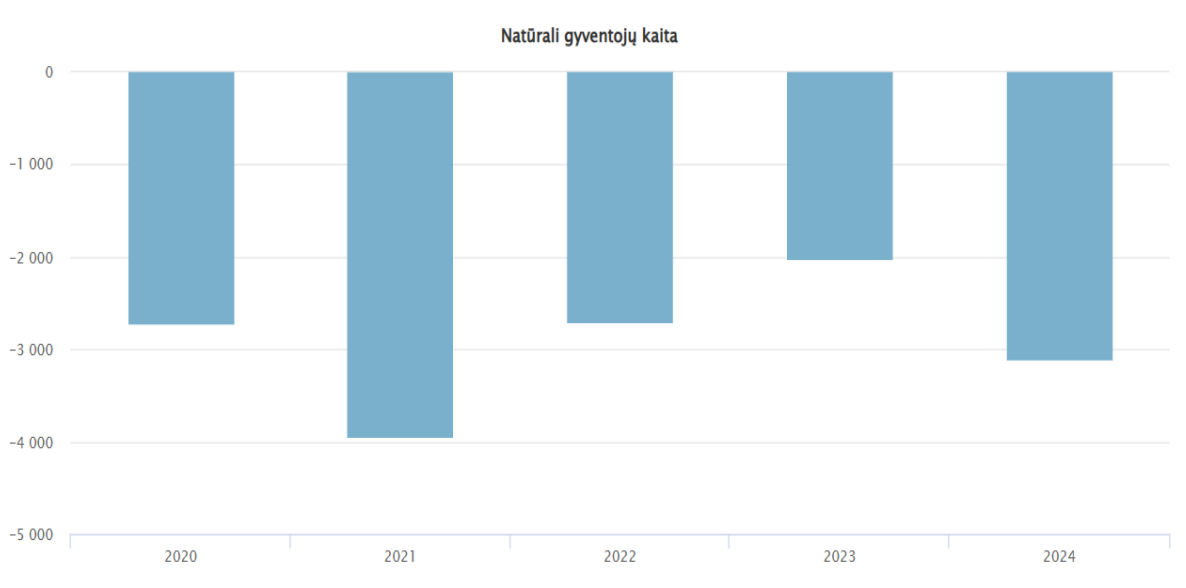
- ✓ Darbingo amžiaus gyventojų skaičiaus mažėjimas Lietuvoje yra vienas sparčiausių Europoje.
- ✓ Prognozuojama, kad iki 2050 m. gyventojų skaičius sumažės iki 2,2 mln., o Lietuva užims šestą vietą pasaulyje pagal santykinį gyventojų skaičiaus sumažėjimą.

Gyventojų skaičius mažėja dėl:



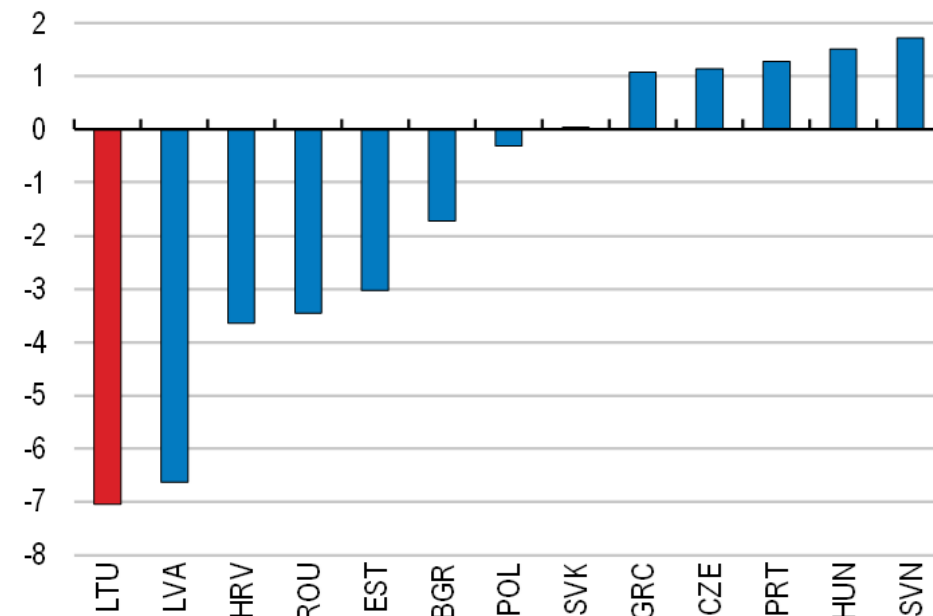
Lietuvos Respublikos
socialinės apsaugos
ir darbo ministerija

Natūralios gyventojų kaitos



Emigracijos

Didžiausią migracijos mastą pasiekusi 2000-aisiais Lietuva dėl migracijos kasmet netekdavo beveik 1 % gyventojų.



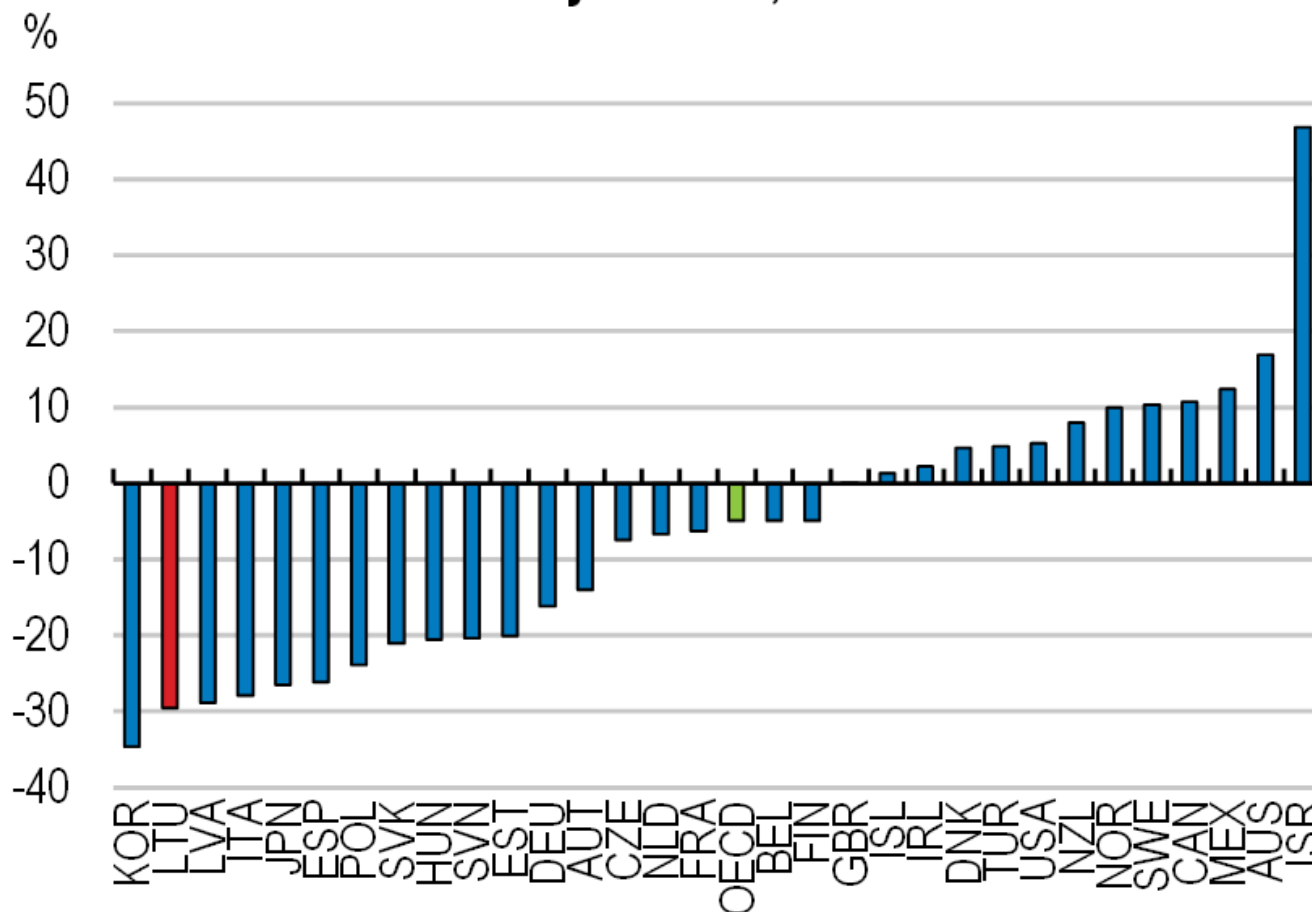
Vidutinis gryniosios migracijos rodiklis 1000 gyventojų
1990-2021 m.

Keičiasi visuomenės struktūra



Lietuvos Respublikos
socialinės apsaugos
ir darbo ministerija

Būtina nuosekli, aiški,
ilgalaikius šalies gyvenimo
poreikius atliepanti politika,
kuri teigiamai veiktų
gyvenimą tiek demografinėje,
tiek socialinėje srityje.



Darbingo amžiaus gyventojų pokytis iki 2050 m.



Poveikis

Dėl mažėjančio darbingo amžiaus gyventojų skaičiaus mažės potencialus ekonomikos augimas ir tarptautinis konkurencingumas.



Lietuvos Respublikos
socialinės apsaugos
ir darbo ministerija

DARBO RINKA

Demografiniai pokyčiai sumažins darbo jėgos skaičių, o tai turės įtakos gamybai ir konkurencingumui.

EKONOMIKA

EBPO prognozuoja BVP sumažėjimą apie 10 proc. ir eksporto mažėjimą apie 10 proc.

ILGALAIKĖ PRIEŽIŪRA IR SVEIKATA

Augs ilgalaikės priežiūros poreiki.

PENSIJOS

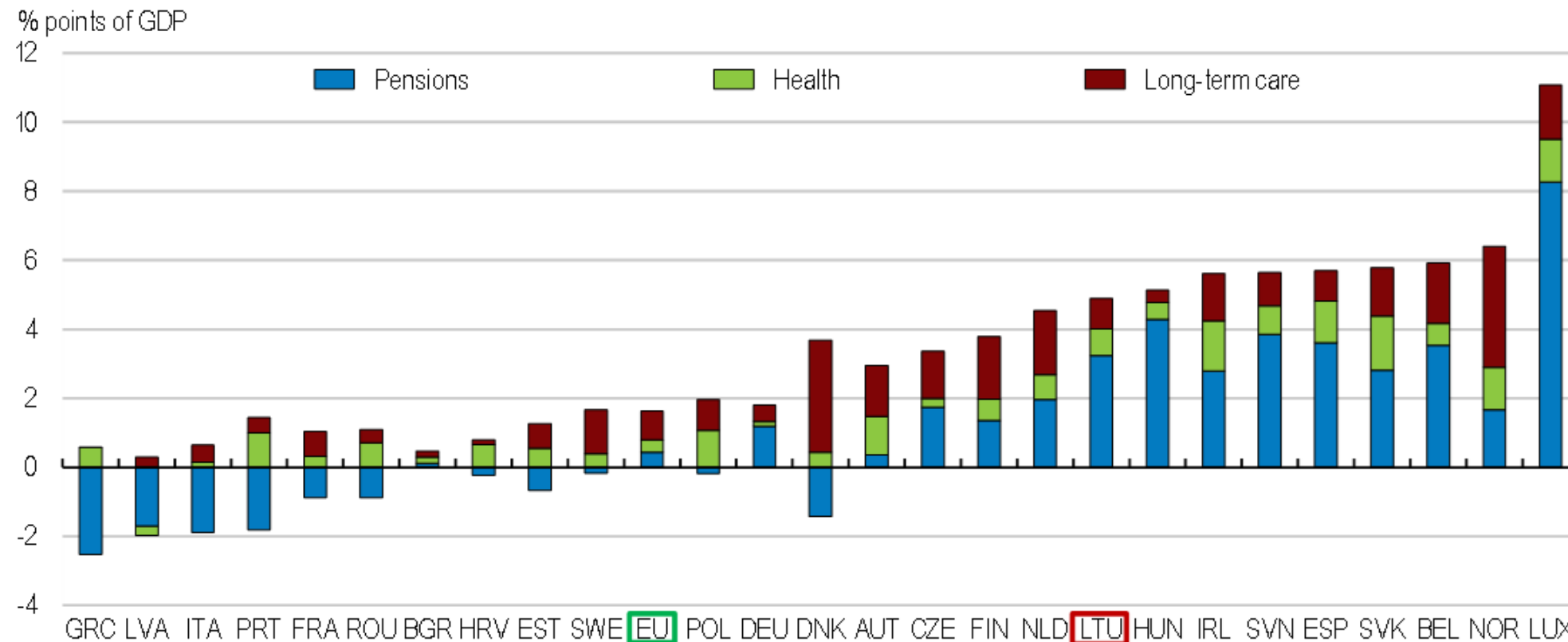
Didėja išlaidos pensijoms.

Vyresnio amžiaus asmenų skurdo problema.

Europos Komisijos prognozuojamas su visuomenės senėjimu susijusių viešųjų išlaidų pokytis iki 2070 m.



Lietuvos Respublikos
socialinės apsaugos
ir darbo ministerija





Pagrindinės EBPO rekomendacijos

- ✓ Skatinti grįžtamąją migraciją
- ✓ Įvertinti naujausių imigracijos nuostatų pakeitimų poveikį
- ✓ Didinti finansavimą suaugusiųjų švietimui, tikslingiau nukreipiant lėšas
- ✓ Užtikrinti tinkamą ADRP finansavimą
- ✓ Sugriežtinti sveikatos ir saugos standartus darbo vietose
- ✓ Kovoti su neigiamu požiūriu į vyresnio amžiaus darbuotojus
- ✓ Stiprinti profesinio rengimo ir mokymo programose darbo patirties komponentą
- ✓ Užtikrinti tinkamą individualių mokymosi sąskaitų sistemos finansavimą
- ✓ Apsvarstyti galimybę palaipsniui didinti socialinės paramos pensijas ir su jomis susijusias išmokas iki skurdo ribos
- ✓ Toliau mažinti alkoholio, tabako ir kitų kenksmingų medžiagų įperkamumą ir prieinamumą
- ✓ Išplėsti sveikatos priežiūros paslaugų apimtį ir geriau orientotis į pažeidžiamas grupes

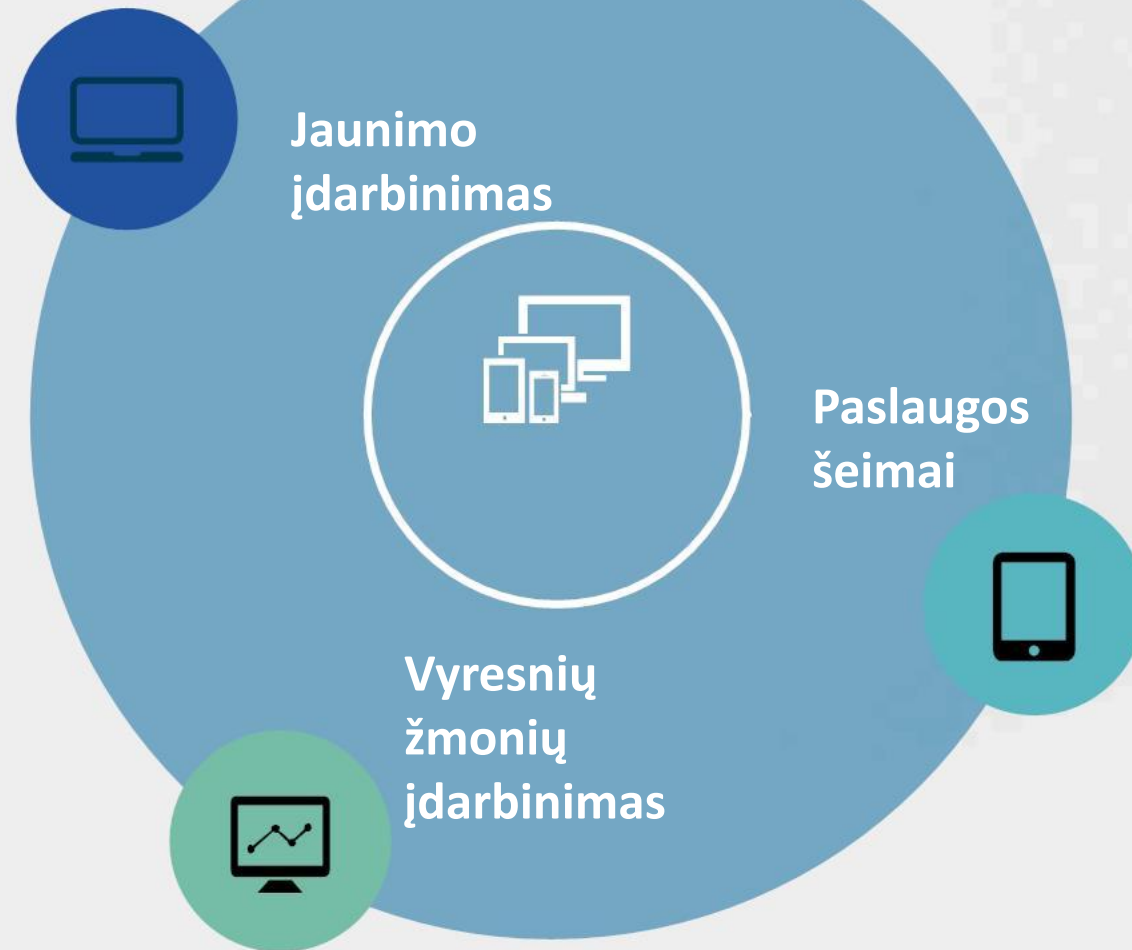
Būtinai kompleksiniai sprendimai

Orientuojamės į **tris pagrindines sritis:**

1. padėti jaunimui
2. užtikrinti pakankamai dėmesio ir paslaugų prieinamumą šeimoms
3. skatinti vyresnių žmonių įdarbinimą



Lietuvos Respublikos
socialinės apsaugos
ir darbo ministerija





Motyvacija būti aktyviais, dalyvauti darbo rinkoje yra vieni svarbesnių vyresnio amžiaus žmonių gyvenimo kokybę lemiančių veiksnių



Darbo kokybė

- ✓ Stereotipų mažinimas
- ✓ Kartų solidarumo skatinimas
- ✓ Skaitmeniniai įgūdžiai
- ✓ ADRP



Lanksčios darbo formos

- ✓ Nuotolinis darbas
- ✓ Mentorių programos
- ✓ Individualizuotas požiūris



Darbo vietų pritaikymas

- ✓ Saugai ir sveikata darbe, ypatingas dėmesys emocinei sveikatai



Inovacijų skatinimas

- ✓ Kuriami naujoviški produktai ir paslaugos

Tarpsektorinių, horizontalių priemonių poreikis



Lietuvos Respublikos
socialinės apsaugos
ir darbo ministerija

Veršlas

Įtraukimas į sprendimų priėmimo procesą per socialinį dialogą

Švietimo/ mokslo sektorius

Trūkstančių specialybių darbuotojų rengimas, mokslo kokybės užtikrinimas.

Valstybinės institucijos

Teisinis reglamentavimas

Darbuotojų atstovai

Informavimas apie darbuotojų problemas, tarpininkavimas ir sprendimų siūlymas



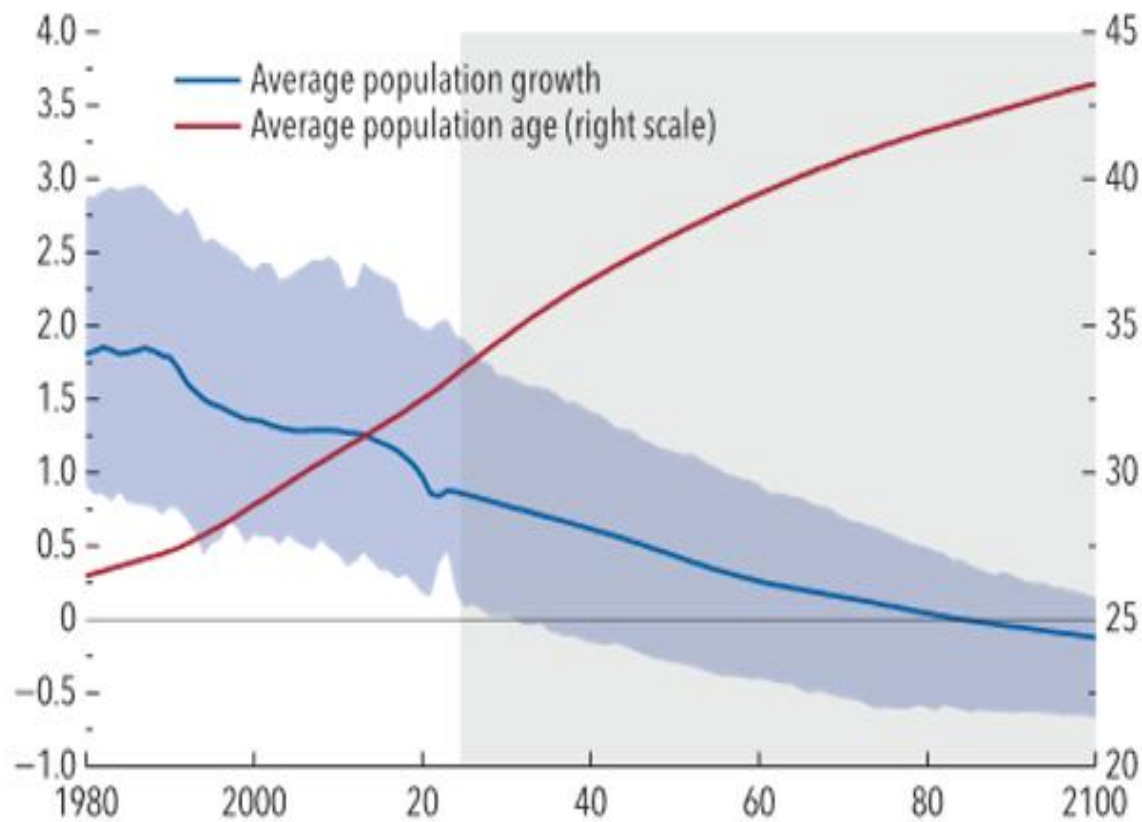
PASAULIO EKONOMIKOS APŽVALGA
Lemiamas momentas vykstant politikos
pokyčiams

Sidabrinės ekonomikos
augimas: visuotinio gyventojų
senėjimo poveikis

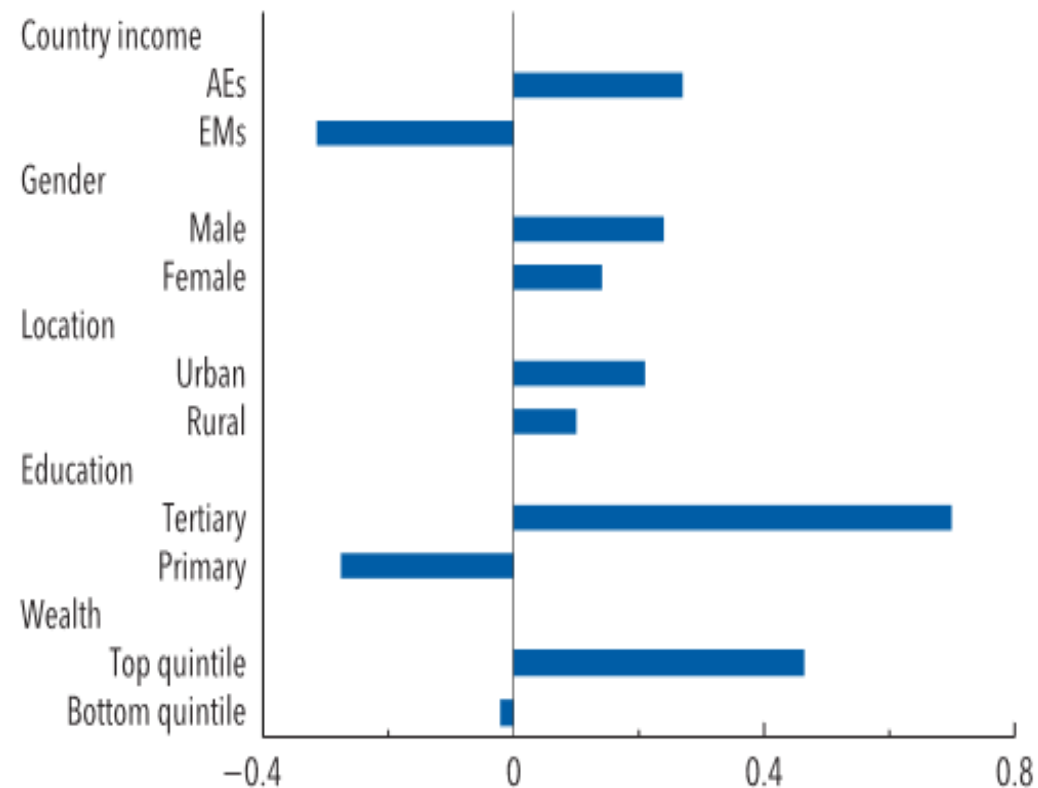


Pasaulio gyventojų senėjimas

Gyventojų struktūros pokyčiai (procentais)



Kognityvinės sveikatos netolygumai (kognityvinės sveikatos balas)



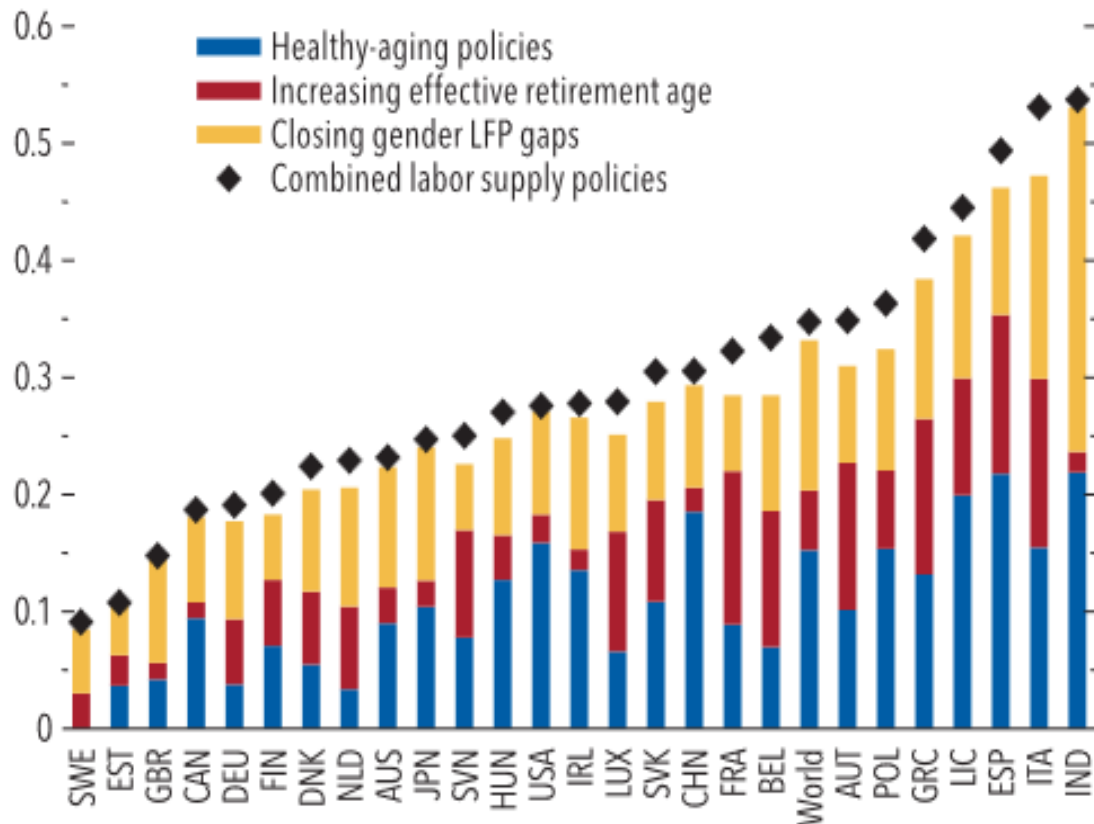
Vyresnio amžiaus darbuotojų žmogiškojo kapitalo didinimas



Lietuvos Respublikos
socialinės apsaugos
ir darbo ministerija

Darbo jėgos pasiūlos politikos poveikis BVP augimui
2025-2100 m.

(Nukrypimai nuo bendro scenarijaus procentiniais punktais)



Vyresnio amžiaus darbuotojų žmogiškojo kapitalo didinimo kryptys:

- ✓ Sveikatos stiprinimas ir prevencija
- ✓ Pensijų reforma, mokymai, darbo vietos pritaikymas
- ✓ Darbo jėgos dalyvavimo skirtumų mažinimas
- ✓ Darbo jėgos pasiūlos didinimas, technologinė pažanga ir inovacijos



Aktyvų ir sveiką senėjimą stiprinančios priemonės

Sveikatos stiprinimo srityje

- ✓ Ligų prevencijos programos
- ✓ Sveikatinimo programos
- ✓ Psichologinės gerovės stiprinimas
- ✓ Socialinio recepto iniciatyva

Užimtumo didinimo srityje

- ✓ Lanksčios užimtumo formos
- ✓ Aktyvios darbo rinkos politikos priemonės
- ✓ Kvalifikacijos tobulinimas, mokymai

Pensijų ir paslaugų srityje

- ✓ Pensinio amžiaus didinimas
- ✓ Nuoseklus pensijų didinimas
- ✓ Paslaugų infrastruktūros ir prieinamumo didinimas



**Priemonės vyresnio
amžiaus žmonių
socialinio aktyvumo
didinimui**



Lietuvos Respublikos
socialinės apsaugos
ir darbo ministerija

Vyresnio amžiaus žmonėms
atstovaujančių NVO rėmimas

Vyresnio amžiaus žmonių įtraukimas į
sprendimų priėmimo procesus

Kultūros ir švietimo paslaugų
prieinamumo didinimas

Neigiamų stereotipų vyresnio amžiaus
žmonių atžvilgiu mažinimas



Lietuvos Respublikos
socialinės apsaugos
ir darbo ministerija

Dėkoju už dėmesį

