

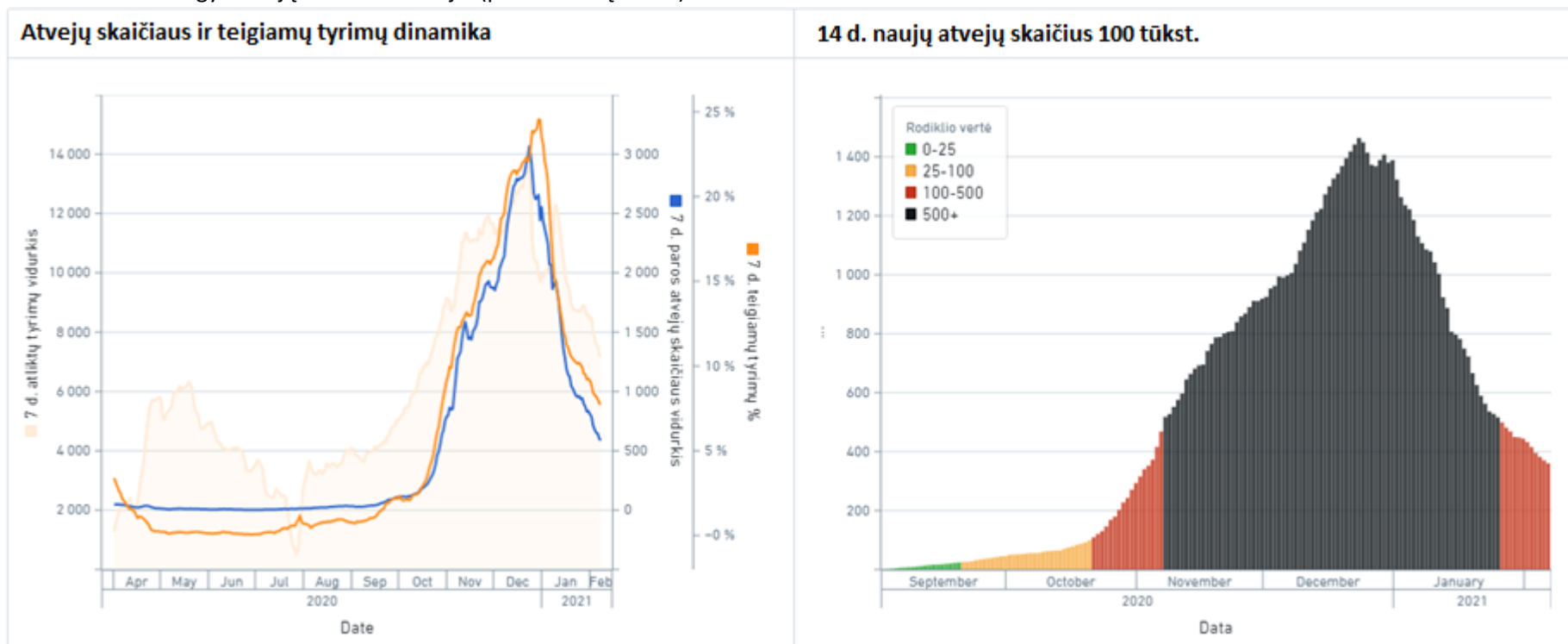
## DUOMENŲ APŽVALGA

2021 m. vasario 9 d.

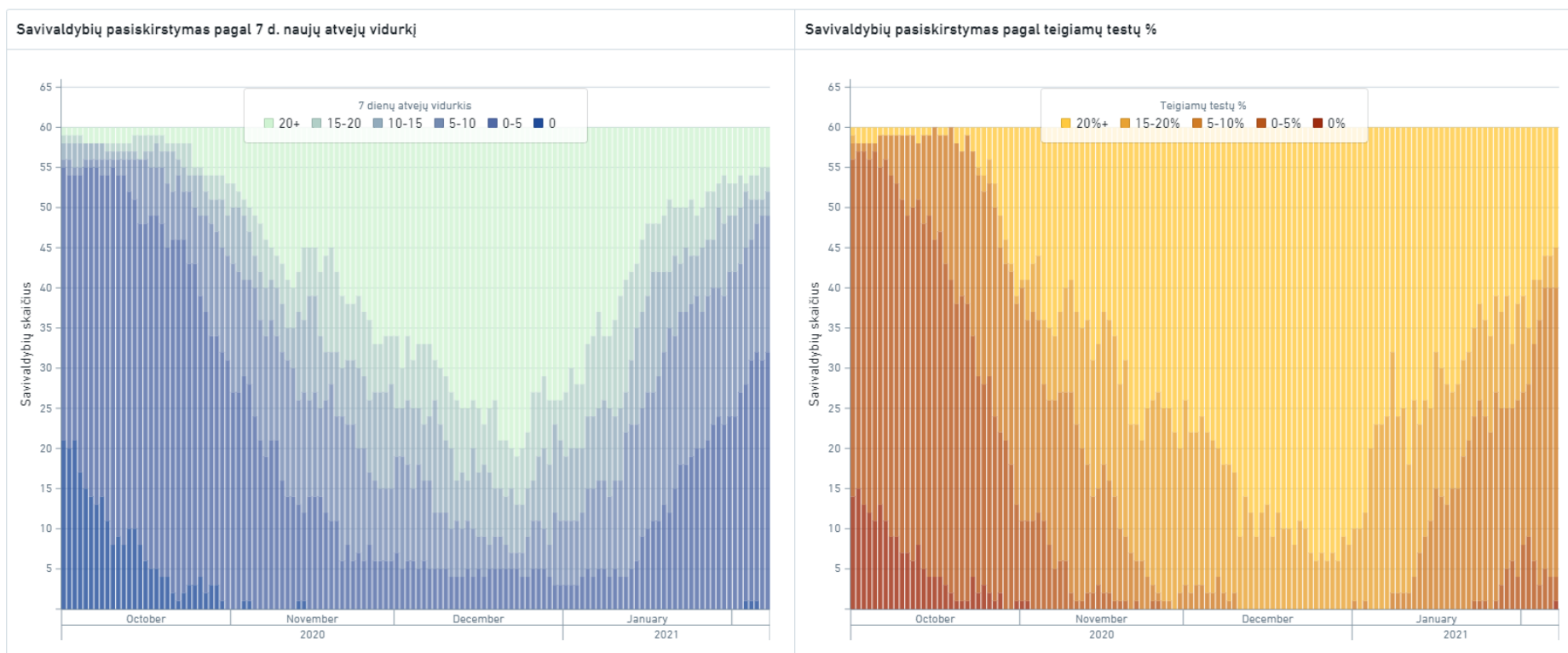
Lietuvoje išlaikomos naujų atvejų skaičiaus mažėjimo tendencijos, tačiau COVID-19 pacientų skaičius šiuo metu vis dar yra 5 kartus didesnis, nei kad buvo prieš antros bangos pradžią, ir perteklinis mirtingumas tebesiekia 20–30 %. Atvejų skaičiaus ir teigiamų tyrimų procentas 2021 m. vasario 1–7 d. mažėjo greičiau; toliau daugėja savivaldybių, kuriuose per 7 dienas buvo fiksuota iki 5 atvejų per dieną – jų dabar turime 32. Tačiau ligos geografinis paplitimas vis dar yra platus ir naujų židinių atsiradimo rizika išlieka aukšta visoje Lietuvoje.

### Pagrindinių rodiklių apžvalga (parengė duomenų analitikas Aistis Šimaitis, Vyriausybės kanceliarija)

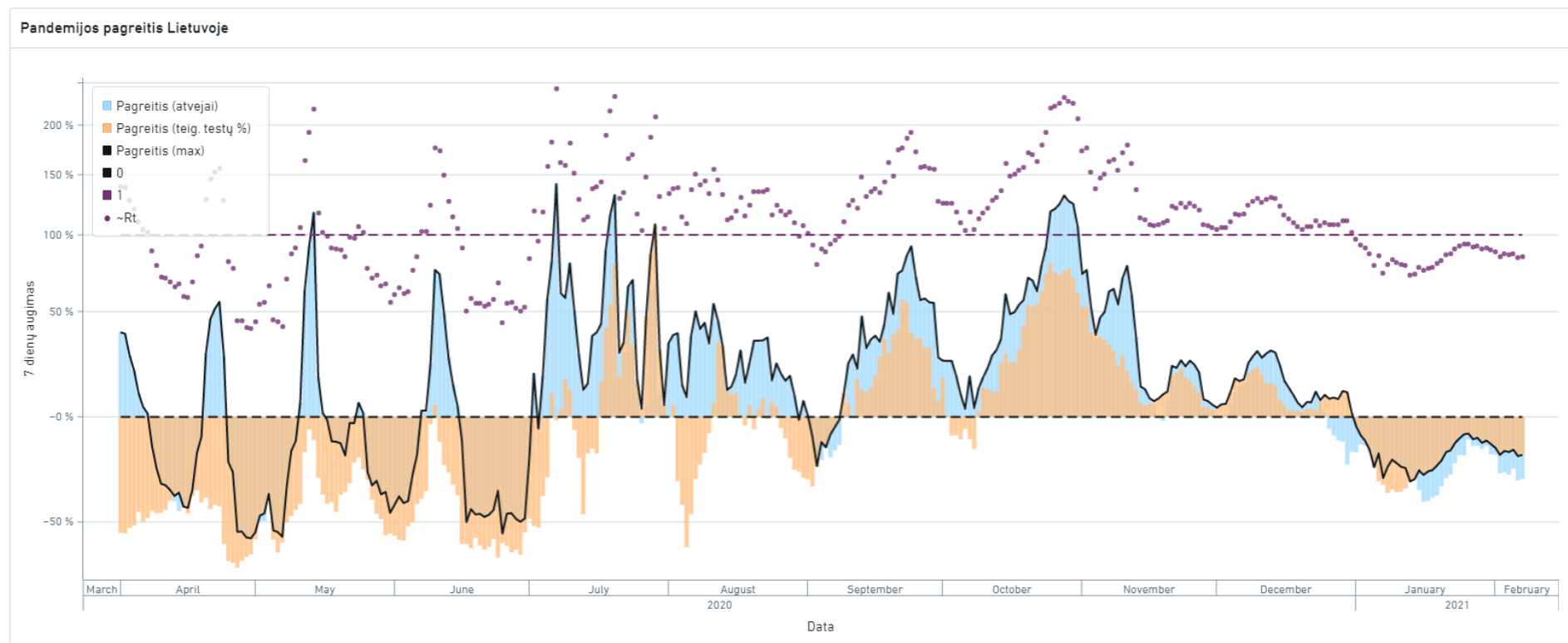
- 1) Atvejų ir tyrimų dinamika – per parą nustatomų naujų atvejų skaičius ir teigiamų tyrimų dalis tarp visų atliktų Lietuvos mastu toliau mažėja. Daugėja savivaldybių, kuriose paros atvejų 7 dienų vidurkis yra 5 arba mažiau, pandemijos pagreitis išlieka neigiamas, tačiau geografinis paplitimas tebėra labai platus.
  - a. Naujų atvejų vidutiniškai per 7 dienas užfiksuota 588 (prieš savaitę – 807), teigiamų tyrimų dalis 7,77 % (prieš savaitę – 9,2 %), o 14 dienų naujų atvejų skaičius 100 tūkst. gyventojų buvo 359 atvejai (prieš savaitę – 447).



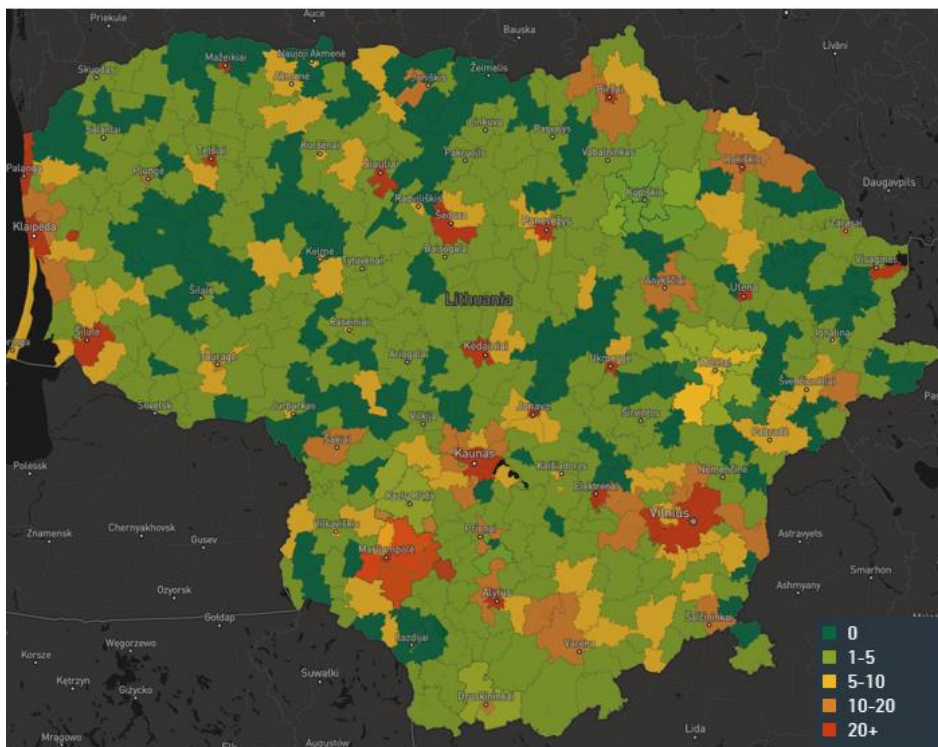
- b. Toliau daugėja savivaldybių, kuriose paros atvejų vidurkis yra 5 arba mažiau atvejų per dieną – dabar tokių turime jau 32 (prieš savaitę – 24). Taip pat gerokai padaugėjo savivaldybių, kuriose teigiamų tyrimų procentas yra 10 % ar mažiau – vasario 7 d. jų buvo 39 (prieš savaitę – 26).



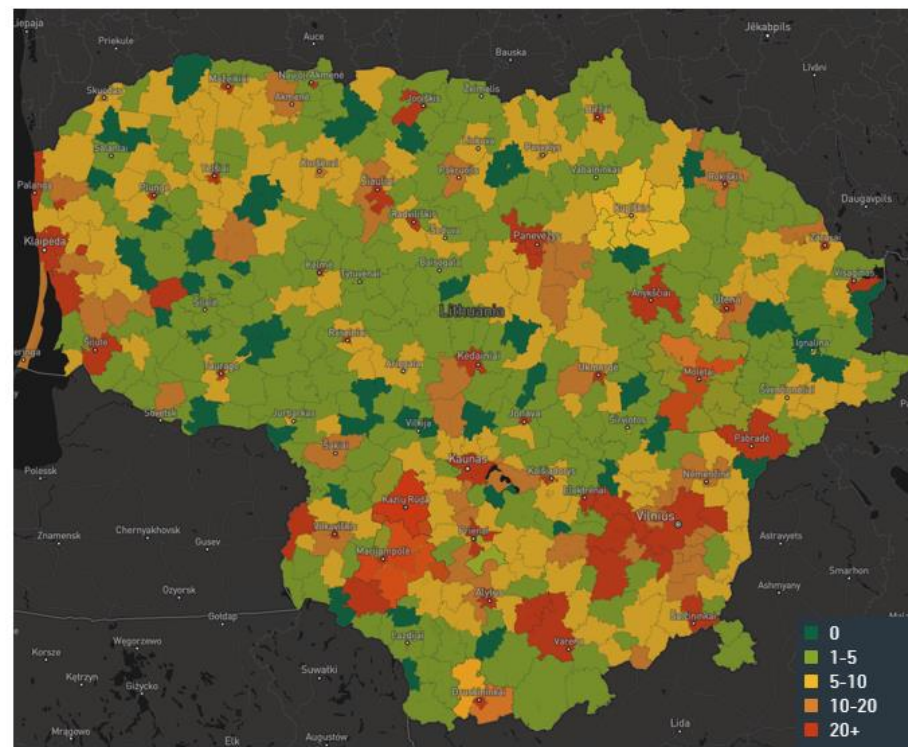
- c. Pandemijos pagreitis Lietuvoje yra neigiamas nuo sausio 1 d. ir šiuo metu siekia -16 %. Nors 7 dienų per parą nustatomų naujų atvejų vidurkis per savaitę sumažėjo 27 %, tyrimų apimtys taip pat mažėjo ir teigiamų tyrimų procentas sumažėjo tik 16 %.



- d. Viruso paplitimas šalyje vis dar labai didelis. Per pastarąsias 7 dienas (vasario 1–7 d.) daugelyje šalies seniūnijų buvo nustatyta COVID-19 atvejų, tačiau paplitimas per pastarąsias 4 savaites sumažėjo.

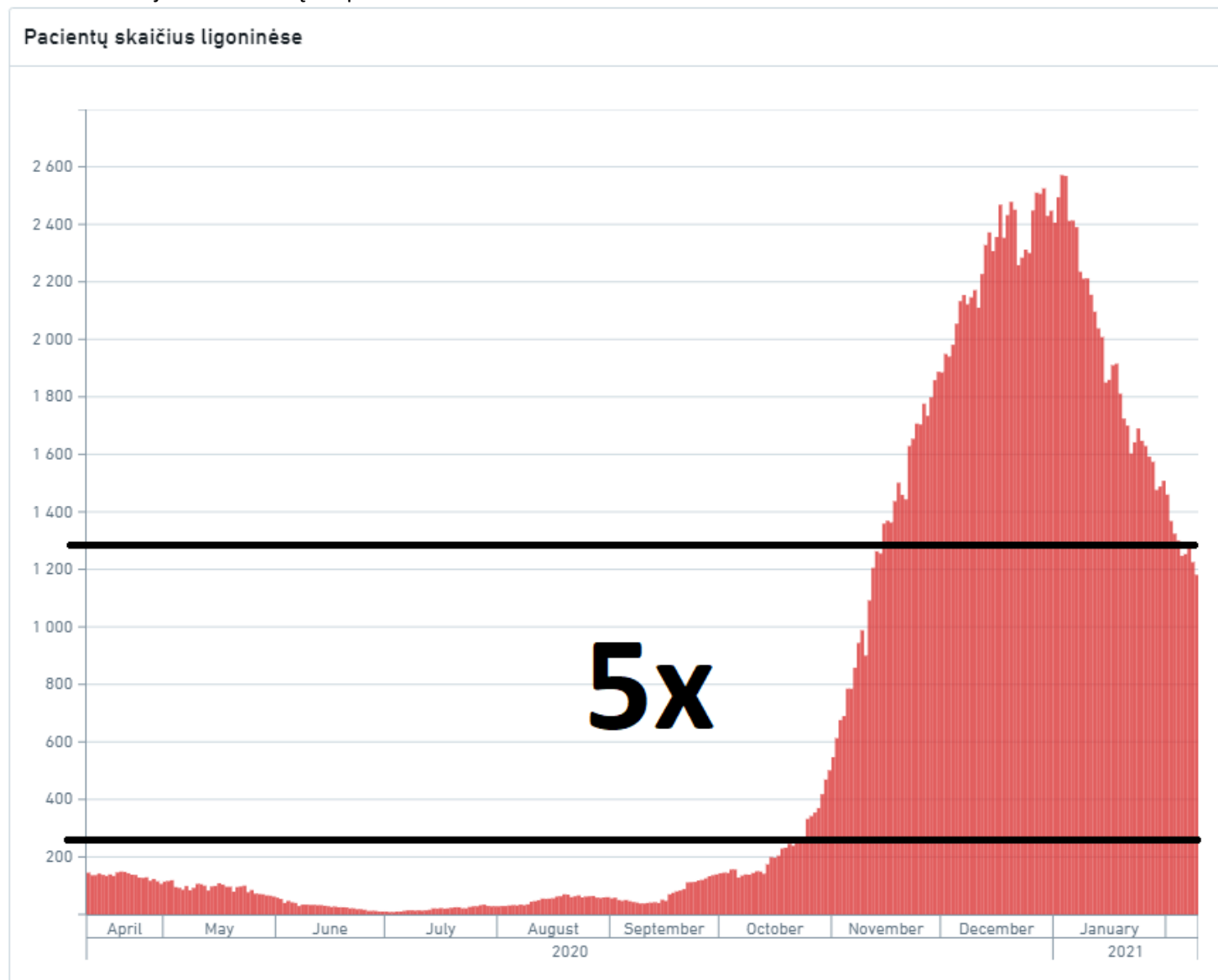


2021/02/08



Prieš 4 sav.

- 2) 2021 m. vasario 8 d. ryto duomenimis, stacionare buvo gydomi 1 282 COVID-19 pacientai, o tai maždaug 5 kartus didesnis skaičius, nei kad buvo antros bangos pradžioje spalio viduryje. Taigi nors naujų atvejų, kuriuos nustatome diagnostiniais tyrimais, skaičius mažėja gan sparčiai, pacientų ligoninėse skaičius mažėja gerokai lėčiau ir situacija vis dar lieka įtempta.



3) Praeitą savaitę mirčių nuo COVID-19 skaičius toliau mažėjo, tačiau bendras mirčių skaičius vis dar gerokai viršija kelerių praėjusių metų vidurkį.

