

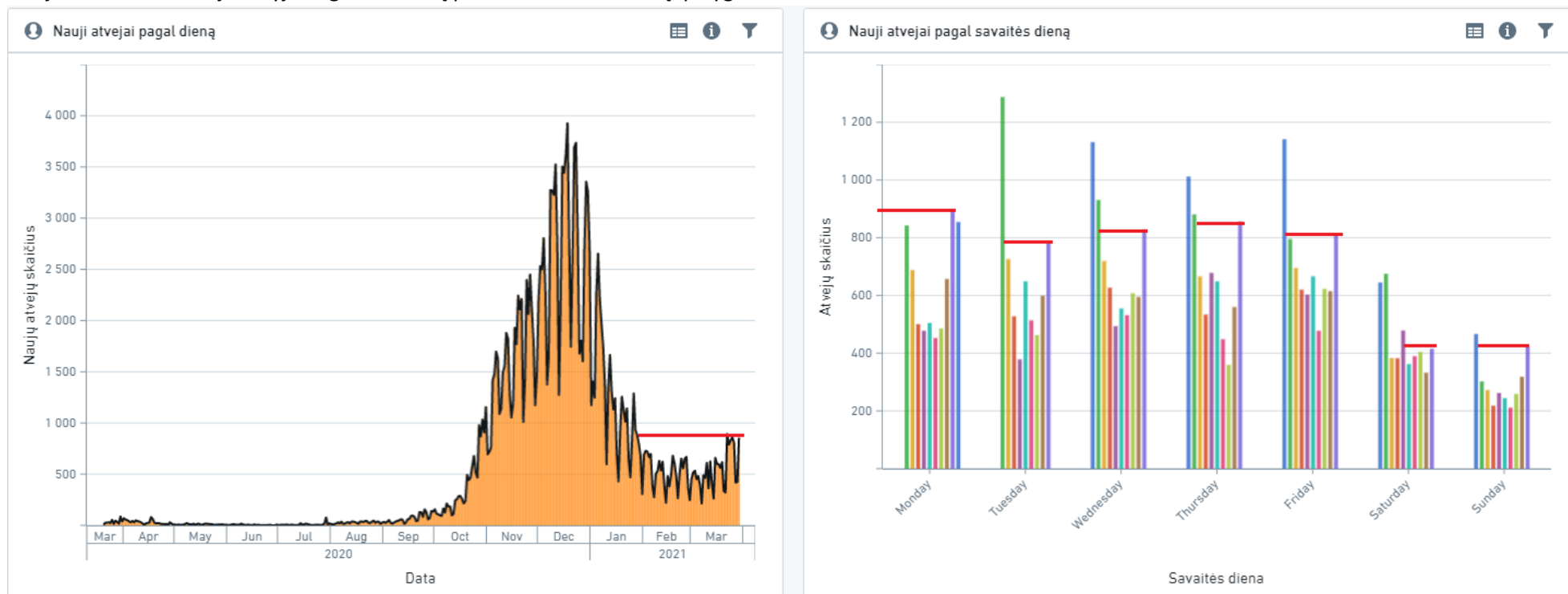
DUOMENŲ APŽVALGA

2021 m. kovo 30 d.

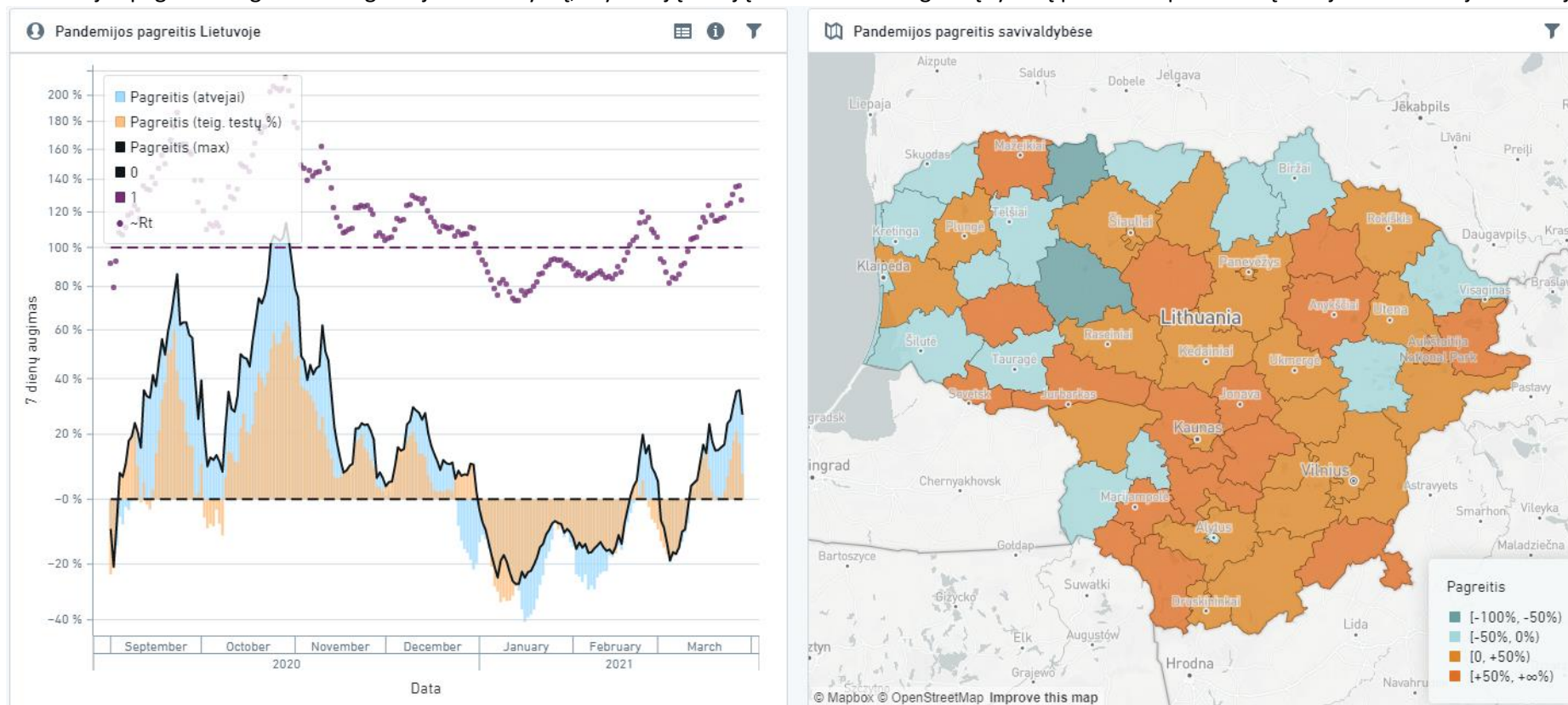
Toliau matome dviejų greičių Lietuvą: Vilniaus ir Marijampolės apskrityse auga tiek naujų atvejų, tiek mirčių, susijusių su COVID-19, skaičius, o kitose apskrityse naujai nustatomų atvejų skaičius tik pradeda augti. Praeitą savaitę kasdien buvo fiksuojama daugiausiai atvejų per pastarąsias 5–8 savaites. Kovo 29 d. pandemijos pagreitis siekė +27 % ir buvo teigiamas daugumoje Lietuvos savivaldybių. Ligoninių užimtumas Lietuvoje atspindėjo atvejų dinamiką – Vilniaus regione jis augo, o kitose arba mažėjo, arba išliko stabilus. Šiuo metu turimi COVID-19 genomo sekoskaitos rezultatai rodo sparčiai augantį B.1.1.7 atmainos paplitimą.

Pagrindinių rodiklių apžvalga (Aistis Šimaitis – LRVK)

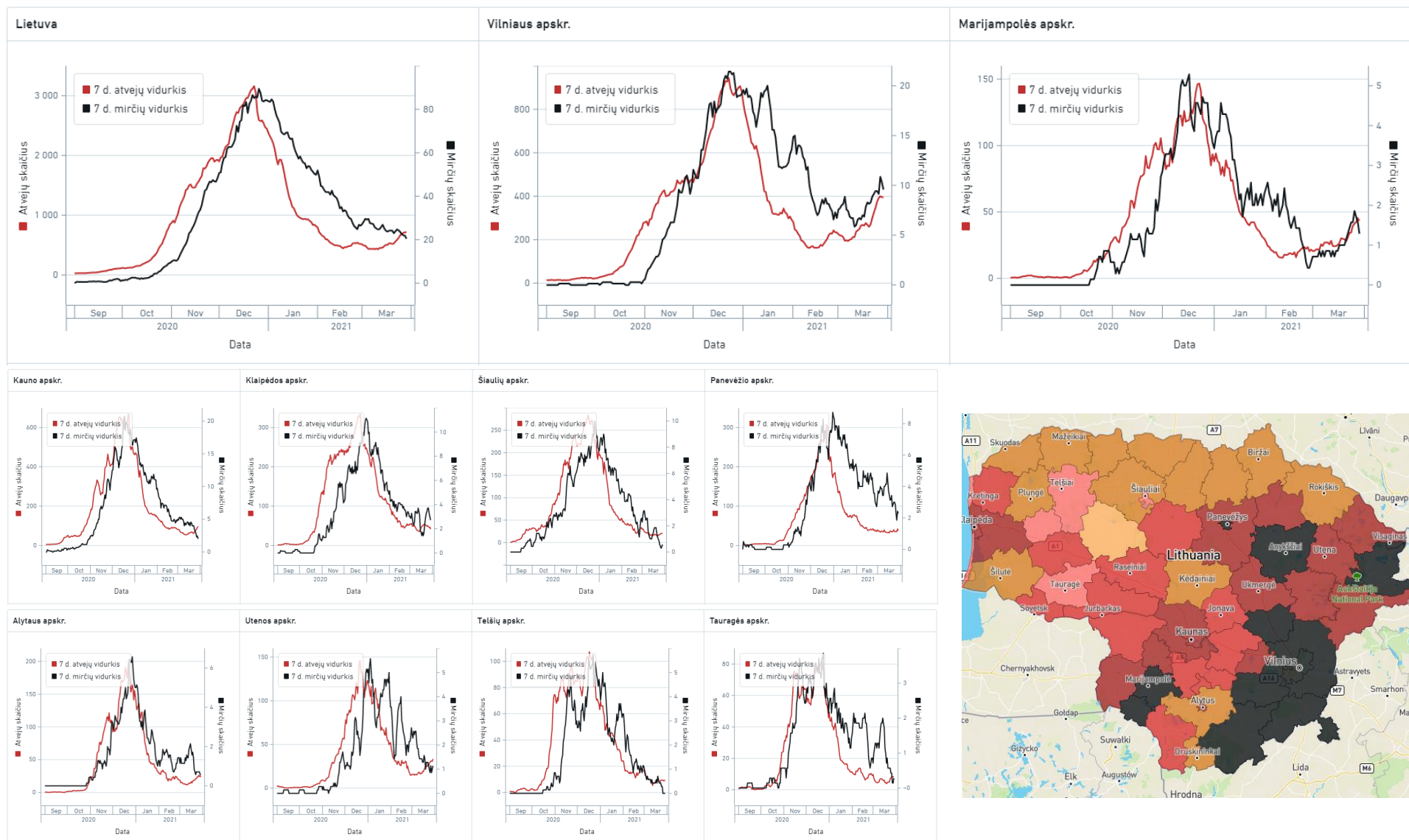
- 1) Naujai nustatomi atvejai šalyje augo kiekvieną praeitos savaitės dieną, palyginti su ankstesnėmis savaitėmis.



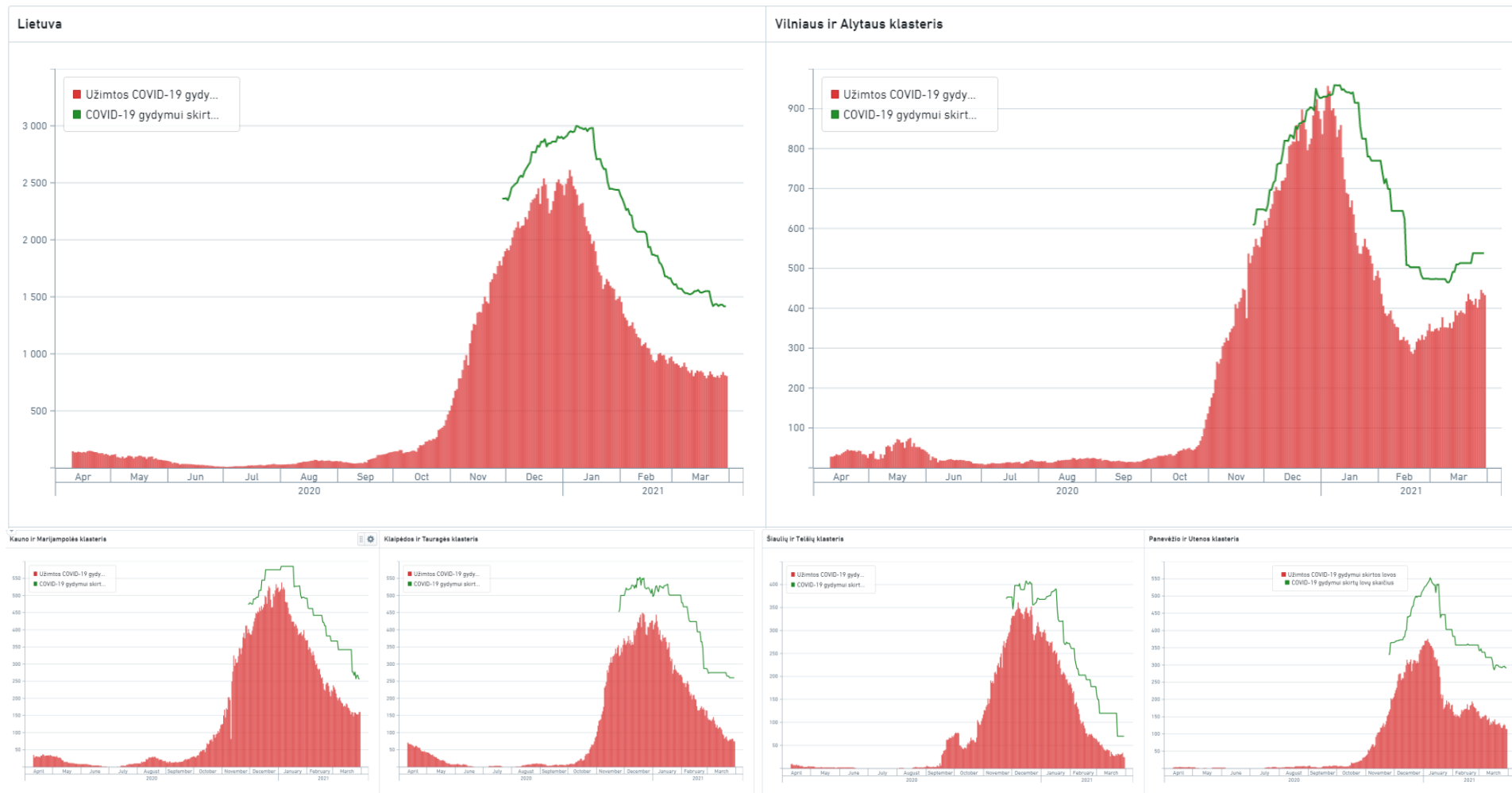
2) Pandemijos pagreitis teigiamas daugumoje savivaldybių, t. y. naujų atvejų skaičius arba teigiamų tyrimų procentas per savaitę didėjo beveik visoje Lietuvoje.



3) Situacija apskrityse labai nevienoda: Vilniaus ir Marijampolės apskrityse sparčiai auga tiek naujai nustatomų atvejų, tiek mirčių, susijusių su COVID-19, skaičius; Kauno, Alytaus ir Utenos apskrityse naujų atvejų skaičiaus auga, bet mirčių nedaugėja; Klaipėdos, Šiaulių, Panevėžio, Telšių ir Tauragės apskrityse spartaus blogėjimo kol kas nėra.



4) Situacija ligoninėse taip pat nevienoda: Vilniaus / Alytaus COVID-19 klasteryje lovų užimtumas auga nuo vasario vidurio ir kovą buvo pridėta papildomų lovų; kituose klasteriuose bendras lovų užimtumas mažėja ir COVID-19 skirtos lovos panaikinamos.



5) Analizuojant kovo 1–22 d. atsitiktinai parinktus COVID-19 genomus, matyti, kad B.1.1.7 (britiškosios) atmainos tikėtinas paplitimas po apskritis didėja (pav. 1) ir dalis tarp visų nuskaitytų genomų sparčiai auga (pav. 2). Pav. 3 pavaizduotas tikėtinas naujų atvejų pasiskirstymas pagal atmainas, jame matome, kad pastaruoju metu B.1.177.60 atmainos (lietuviškos ispaniškosios atmainos palikuonės) atvejų skaičiai yra stabilūs, tačiau nauji atvejai, siejami su B.1.1.7 atmaina, auga eksponentiškai.

